



Afsender  
Slagelse Kommune, Teknik, Plan og Erhverv  
Dahlsvej 3, 4220 Korsør

Ejendomsnummer (BFE-nr.): 10013812

Udskriftsdato: 02.07.2026

---

### Denne BBR-meddelelse er hentet via selvbetjening.

Tilføjelser eller rettelser bedes oplyst til kommunen på: [teknik@slagelse.dk](mailto:teknik@slagelse.dk) eller tlf. 58 57 37 37.

Ejere af ejendommen kan desuden benytte selvbetjeningsløsningen på [www.bbr.dk](http://www.bbr.dk).

Yderligere information om BBR-meddelelsen findes til sidst i dette dokument.

---

## Oplysninger om ejendom

Ejendomsnummer (BFE-nr.): 10013812

BBR-adresse: Egevej 23 (vejkode 0311), 4200 Slagelse

Ejendommen består af: 4 grunde

Ejendommen har tidligere haft eller været en del af kommunalt ejendomsnummer: 330-217

---

## Oplysninger om grund

### Adresse: Egevej 23, Flakkebjerg Station, 4200 Slagelse

Grundens areal (samlet areal af grundens matrikelnumre): 230384 m<sup>2</sup>

Matrikelnummer: 4h, Ejerlavnavn: Bjærup By, Gimlinge (ejerlavskode 230551)

Matrikelnummer: 23g, Ejerlavnavn: Flakkebjerg By, Flakkebjerg (ejerlavskode 230451)

### Vandforsyning og afløbsforhold

Grundens vandforsyning: Privat vandforsyningsanlæg (kode 2)

Grundens afløbsforhold: Mekanisk rensning med privat udledning direkte til vandløb, søer eller havet (kode 31)

### Bemærkninger om grund

OPST AF ANTENNEMAST 810108

VANDFORSYNING FRA FLAKKEBJERG VANDVÆRK.

Silo opført i 2003 på 337 kvm.

TILSLUTTES FÆLLES BIOGASANLÆG.

---

## Bygninger tilknyttet grund

### Bygning 1

Bygningens anvendelse: Stuehus til landbrugsejendom (kode 110)

Opførelsesår: 1800

Om-/tilbygningsår: 1976

Antal etager: 1

### Beliggenhed

Adresse: Egevej 23, Flakkebjerg Station, 4200 Slagelse

Matrikelnummer: 23g, Ejerlavnavn: Flakkebjerg By, Flakkebjerg (ejerlavskode 230451)

Kvalitet af koordinatsæt: Sikker geokodning (kode 1)

## Materialer

Ydervægsmateriale: Mursten (kode 1)

Tagdækningsmateriale: Fibercement herunder asbest (kode 3)

## Varmeforsyning

Bygningens varmeinstallation: Centralvarme med én fyringsenhed (kode 2)

Opvarmningsmiddel: Fast brændsel (kode 4)

Bygningens supplerende varme: Brændeovne og lignende med skorsten (kode 2)

## Bolig- og erhvervsareal

Bygningens samlede boligareal:	182 m <sup>2</sup>
heraf Areal af lovlig beboelse i kælders:	0 m <sup>2</sup>
Bygningens samlede erhvervsareal:	0 m <sup>2</sup>
heraf Areal af erhverv i kælders:	0 m <sup>2</sup>

## Etagernes areal

Samlet bygningsareal:	110 m <sup>2</sup>
Kælderens areal:	0 m <sup>2</sup>
heraf Kælderens udnyttede areal:	0 m <sup>2</sup>
heraf Areal af dyb kælder:	0 m <sup>2</sup>
heraf Areal af garage i kælder:	0 m <sup>2</sup>
Tagetagens areal:	72 m <sup>2</sup>
heraf Tagetagens udnyttede areal:	72 m <sup>2</sup>

## Arealer i grundplan

Bebygget areal:	110 m <sup>2</sup>
Overdækket areal:	0 m <sup>2</sup>

## Andre arealer

Samlet andet areal:	0 m <sup>2</sup>
heraf Areal af indbygget affaldsrum:	0 m <sup>2</sup>
heraf Areal af indbygget garage:	0 m <sup>2</sup>
heraf Areal af indbygget carport:	0 m <sup>2</sup>
heraf Areal af indbygget udhus:	0 m <sup>2</sup>
heraf Areal af indbygget udestue:	0 m <sup>2</sup>
heraf Areal af lukkede overdækninger:	0 m <sup>2</sup>
heraf Areal af udvendig efterisolering:	0 m <sup>2</sup>
heraf Øvrige arealer:	0 m <sup>2</sup>

## Bemærkninger om bygning

Pillefyr

## Enheder tilknyttet Bygning 1

### Enhed: Egevej 23

Enhedens anvendelse: Stuehus til landbrugsejendom (kode 110)

Boligtype: Egentlig beboelseslejlighed med eget køkken (kode 1)

Enhedens samlede areal:	182 m <sup>2</sup>	Antal badeværelser:	1
heraf Enhedens boligareal:	182 m <sup>2</sup>	Antal vandskyllende toiletter:	1
heraf Enhedens erhvervsareal:	0 m <sup>2</sup>	Antal værelser:	6

## Bygning 2

Bygningens anvendelse: Stald til svin (kode 211)

Opførelsesår: 1850

Om-/tilbygningsår: 1972

Antal etager: 1

## Beliggenhed

Adresse: Egevej 23, Flakkebjerg Station, 4200 Slagelse

Matrikelnummer: 23g, Ejerlavnavn: Flakkebjerg By, Flakkebjerg (ejerlavskode 230451)

Kvalitet af koordinatsæt: Sikker geokodning (kode 1)

## Materialer

Ydervægsmateriale: Mursten (kode 1)

Tagdækningsmateriale: Fibercement herunder asbest (kode 3)

## Varmeforsyning

Bygningens varmeinstallation: Ingen varmeinstallation (kode 9)

## Bolig- og erhvervsareal

Bygningens samlede boligareal:	0 m <sup>2</sup>
heraf Areal af lovlig beboelse i kælder:	0 m <sup>2</sup>
Bygningens samlede erhvervsareal:	408 m <sup>2</sup>
heraf Areal af erhverv i kælder:	0 m <sup>2</sup>

## Etagernes areal

Samlet bygningsareal:	408 m <sup>2</sup>
Kælderens areal:	0 m <sup>2</sup>
heraf Kælderens udnyttede areal:	0 m <sup>2</sup>
heraf Areal af dyb kælder:	0 m <sup>2</sup>
heraf Areal af garage i kælder:	0 m <sup>2</sup>
Tagetagens areal:	0 m <sup>2</sup>
heraf Tagetagens udnyttede areal:	0 m <sup>2</sup>

## Bemærkninger om bygning

Staldbygning til svinehold

## Enheder tilknyttet Bygning 2

### Enhed: Egevej 23

Enhedens anvendelse: Stald til svin (kode 211)

Enhedens samlede areal:	408 m <sup>2</sup>
heraf Enhedens boligareal:	0 m <sup>2</sup>
heraf Enhedens erhvervsareal:	408 m <sup>2</sup>

## Bygning 3

Bygningens anvendelse: Lade til foder, afgrøder mv. (kode 216)

Opførelsesår: 1850

Om-/tilbygningsår: 1972

Antal etager: 1

## Beliggenhed

Adresse: Egevej 23, Flakkebjerg Station, 4200 Slagelse

Matrikelnummer: 23g, Ejerlavnavn: Flakkebjerg By, Flakkebjerg (ejerlavskode 230451)

Kvalitet af koordinatsæt: Sikker geokodning (kode 1)

## Materialer

Ydervægsmateriale: Letbetonsten (kode 2)

Tagdækningsmateriale: Fibercement herunder asbest (kode 3)

## Varmeforsyning

Bygningens varmeinstallation: Ingen varmeinstallation (kode 9)

## Arealer i grundplan

Bebygget areal:	408 m <sup>2</sup>
Overdækket areal:	0 m <sup>2</sup>

## Andre arealer

Samlet andet areal:	0 m <sup>2</sup>
heraf Areal af indbygget affaldsrum:	0 m <sup>2</sup>
heraf Areal af indbygget garage:	0 m <sup>2</sup>
heraf Areal af indbygget carport:	0 m <sup>2</sup>
heraf Areal af indbygget udhus:	0 m <sup>2</sup>
heraf Areal af indbygget udestue:	0 m <sup>2</sup>
heraf Areal af lukkede overdækninger:	0 m <sup>2</sup>
heraf Areal af udvendig efterisolering:	0 m <sup>2</sup>
heraf Øvrige arealer:	0 m <sup>2</sup>

## Bolig- og erhvervsareal

Bygningens samlede boligareal:	0 m <sup>2</sup>
heraf Areal af lovlig beboelse i kælder:	0 m <sup>2</sup>
Bygningens samlede erhvervsareal:	203 m <sup>2</sup>
heraf Areal af erhverv i kælder:	0 m <sup>2</sup>

## Etagerens areal

Samlet bygningsareal:	203 m <sup>2</sup>
Kælderens areal:	0 m <sup>2</sup>
heraf Kælderens udnyttede areal:	0 m <sup>2</sup>
heraf Areal af dyb kælder:	0 m <sup>2</sup>
heraf Areal af garage i kælder:	0 m <sup>2</sup>
Tagetagens areal:	0 m <sup>2</sup>
heraf Tagetagens udnyttede areal:	0 m <sup>2</sup>

## Arealer i grundplan

Bebygget areal:	203 m <sup>2</sup>
Overdækket areal:	24 m <sup>2</sup>

## Andre arealer

Samlet andet areal:	0 m <sup>2</sup>
heraf Areal af indbygget affaldsrum:	0 m <sup>2</sup>
heraf Areal af indbygget garage:	0 m <sup>2</sup>
heraf Areal af indbygget carport:	0 m <sup>2</sup>
heraf Areal af indbygget udhus:	0 m <sup>2</sup>
heraf Areal af indbygget udestue:	0 m <sup>2</sup>
heraf Areal af lukkede overdækninger:	0 m <sup>2</sup>
heraf Areal af udvendig efterisolering:	0 m <sup>2</sup>
heraf Øvrige arealer:	0 m <sup>2</sup>

## Bemærkninger om bygning

Ladebygning

Oplysningerne om denne bygning svarer til de faktiske forhold, men bygningen er ikke nødvendigvis godkendt. Det er ejers ansvar at bygningerne på ejendommen overholder den gældende lovgivning.

## Enheder tilknyttet Bygning 3

### Enhed: Egevej 23

Enhedens anvendelse: Lade til foder, afgrøder mv. (kode 216)

Enhedens samlede areal:	203 m <sup>2</sup>
heraf Enhedens boligareal:	0 m <sup>2</sup>
heraf Enhedens erhvervsareal:	203 m <sup>2</sup>

## Bygning 4

Bygningens anvendelse: Maskinhus, garage mv. (kode 217)

Opførelsesår: 1850

Om-/tilbygningsår: 1975

Antal etager: 1

## Beliggenhed

Adresse: Egevej 23, Flakkebjerg Station, 4200 Slagelse

Matrikelnummer: 23g, Ejerlavsnavn: Flakkebjerg By, Flakkebjerg (ejerlavskode 230451)

Kvalitet af koordinatsæt: Sikker geokodning (kode 1)

## Materialer

Ydervægsmateriale: Letbetonsten (kode 2)

Tagdækningsmateriale: Fibercement herunder asbest (kode 3)

## Varmeforsyning

Bygningens varmeinstallation: Ingen varmeinstallation (kode 9)

## Bolig- og erhvervsareal

Bygningens samlede boligareal:	0 m <sup>2</sup>
heraf Areal af lovlig beboelse i kælder:	0 m <sup>2</sup>
Bygningens samlede erhvervsareal:	180 m <sup>2</sup>
heraf Areal af erhverv i kælder:	0 m <sup>2</sup>

## Etagernes areal

Samlet bygningsareal:	180 m <sup>2</sup>
Kælderens areal:	0 m <sup>2</sup>
heraf Kælderens udnyttede areal:	0 m <sup>2</sup>
heraf Areal af dyb kælder:	0 m <sup>2</sup>
heraf Areal af garage i kælder:	0 m <sup>2</sup>
Tagetagens areal:	0 m <sup>2</sup>
heraf Tagetagens udnyttede areal:	0 m <sup>2</sup>

## Bemærkninger om bygning

Maskinhus

## Enheder tilknyttet Bygning 4

### Enhed: Egevej 23

Enhedens anvendelse: Maskinhus, garage mv. (kode 217)

Enhedens samlede areal:	180 m <sup>2</sup>
heraf Enhedens boligareal:	0 m <sup>2</sup>
heraf Enhedens erhvervsareal:	180 m <sup>2</sup>

## Bygning 5

Bygningens anvendelse: Garage (kode 910)

Opførelsesår: 1850

## Beliggenhed

Adresse: Egevej 23, Flakkebjerg Station, 4200 Slagelse

Matrikelnummer: 23g, Ejerlavsnavn: Flakkebjerg By, Flakkebjerg (ejerlavskode 230451)

Kvalitet af koordinatsæt: Sikker geokodning (kode 1)

## Materialer

Ydervægsmateriale: Letbetonsten (kode 2)

Tagdækningsmateriale: Fibercement herunder asbest (kode 3)

## Varmeforsyning

Bygningens varmeinstallation: Ingen varmeinstallation (kode 9)

## Arealer i grundplan

Bebygget areal:	48 m <sup>2</sup>
Overdækket areal:	0 m <sup>2</sup>

## Bygning 6

Bygningens anvendelse: Stald til svin (kode 211)

Opførelsesår: 1984

Om-/tilbygningsår: 1996

Antal etager: 1

Afvigende etager: Bygningen har afvigende etager (kode 10)

## Arealer i grundplan

Bebygget areal:	180 m <sup>2</sup>
Overdækket areal:	0 m <sup>2</sup>

## Andre arealer

Samlet andet areal:	0 m <sup>2</sup>
heraf Areal af indbygget affaldsrum:	0 m <sup>2</sup>
heraf Areal af indbygget garage:	0 m <sup>2</sup>
heraf Areal af indbygget carport:	0 m <sup>2</sup>
heraf Areal af indbygget udhus:	0 m <sup>2</sup>
heraf Areal af indbygget udestue:	0 m <sup>2</sup>
heraf Areal af lukkede overdækninger:	0 m <sup>2</sup>
heraf Areal af udvendig efterisolering:	0 m <sup>2</sup>
heraf Øvrige arealer:	0 m <sup>2</sup>

## Beliggenhed

Adresse: Egevej 23, Flakkebjerg Station, 4200 Slagelse

Matrikelnummer: 23g, Ejerlavsnavn: Flakkebjerg By, Flakkebjerg (ejerlavskode 230451)

Kvalitet af koordinatsæt: Sikker geokodning (kode 1)

## Materialer

Ydervægsmateriale: Mursten (kode 1)

Tagdækningsmateriale: Fibercement herunder asbest (kode 3)

## Varmeforsyning

Bygningens varmeinstallation: Ingen varmeinstallation (kode 9)

## Bolig- og erhvervsareal

Bygningens samlede boligareal: 0 m<sup>2</sup>

heraf Areal af lovlig beboelse i kælders: 0 m<sup>2</sup>

Bygningens samlede erhvervsareal: 405 m<sup>2</sup>

heraf Areal af erhverv i kælders: 0 m<sup>2</sup>

## Etagernes areal

Samlet bygningsareal: 405 m<sup>2</sup>

Kælderens areal: 0 m<sup>2</sup>

heraf Kælderens udnyttede areal: 0 m<sup>2</sup>

heraf Areal af dyb kælders: 0 m<sup>2</sup>

heraf Areal af garage i kælders: 0 m<sup>2</sup>

Tagetagens areal: 0 m<sup>2</sup>

heraf Tagetagens udnyttede areal: 0 m<sup>2</sup>

## Arealer i grundplan

Bebygget areal: 405 m<sup>2</sup>

Overdækket areal: 0 m<sup>2</sup>

## Andre arealer

Samlet andet areal: 0 m<sup>2</sup>

heraf Areal af indbygget affaldsrum: 0 m<sup>2</sup>

heraf Areal af indbygget garage: 0 m<sup>2</sup>

heraf Areal af indbygget carport: 0 m<sup>2</sup>

heraf Areal af indbygget udhus: 0 m<sup>2</sup>

heraf Areal af indbygget udestue: 0 m<sup>2</sup>

heraf Areal af lukkede overdækninger: 0 m<sup>2</sup>

heraf Areal af udvendig efterisolering: 0 m<sup>2</sup>

heraf Øvrige arealer: 0 m<sup>2</sup>

## Bemærkninger om bygning

OPFØRELSE AF SOSTALD 840105

DRÆGTIGHEDSSTALD RENOVERET 110 KVM. I 1996.

Staldbygning til svinehold

## Enheder tilknyttet Bygning 6

### Enhed: Egevej 23

Enhedens anvendelse: Stald til svin (kode 211)

Enhedens samlede areal: 405 m<sup>2</sup>

heraf Enhedens boligareal: 0 m<sup>2</sup>

heraf Enhedens erhvervsareal: 405 m<sup>2</sup>

## Bygning 8

Bygningens anvendelse: Stald til svin (kode 211)

Opførelsesår: 1960

Om-/tilbygningsår: 1997

Antal etager: 1

## Beliggenhed

Adresse: Egevej 23, Flakkebjerg Station, 4200 Slagelse

Matrikelnummer: 23g, Ejerlavsnavn: Flakkebjerg By, Flakkebjerg (ejerlavskode 230451)

Kvalitet af koordinatsæt: Sikker geokodning (kode 1)

## Materialer

Ydervægsmateriale: Mursten (kode 1)

Tagdækningsmateriale: Fibercement herunder asbest (kode 3)

## Varmeforsyning

Bygningens varmeinstallation: Ingen varmeinstallation (kode 9)

### Bolig- og erhvervsareal

Bygningens samlede boligareal:	0 m <sup>2</sup>
heraf Areal af lovlig beboelse i kælders:	0 m <sup>2</sup>
Bygningens samlede erhvervsareal:	381 m <sup>2</sup>
heraf Areal af erhverv i kælders:	0 m <sup>2</sup>

### Etagernes areal

Samlet bygningsareal:	381 m <sup>2</sup>
Kælderens areal:	0 m <sup>2</sup>
heraf Kælderens udnyttede areal:	0 m <sup>2</sup>
heraf Areal af dyb kælders:	0 m <sup>2</sup>
heraf Areal af garage i kælders:	0 m <sup>2</sup>
Tagetagens areal:	0 m <sup>2</sup>
heraf Tagetagens udnyttede areal:	0 m <sup>2</sup>

### Arealer i grundplan

Bebygget areal:	381 m <sup>2</sup>
Overdækket areal:	0 m <sup>2</sup>

### Andre arealer

Samlet andet areal:	0 m <sup>2</sup>
heraf Areal af indbygget affaldsrum:	0 m <sup>2</sup>
heraf Areal af indbygget garage:	0 m <sup>2</sup>
heraf Areal af indbygget carport:	0 m <sup>2</sup>
heraf Areal af indbygget udhus:	0 m <sup>2</sup>
heraf Areal af indbygget udestue:	0 m <sup>2</sup>
heraf Areal af lukkede overdækninger:	0 m <sup>2</sup>
heraf Areal af udvendig efterisolering:	0 m <sup>2</sup>
heraf Øvrige arealer:	0 m <sup>2</sup>

## Bemærkninger om bygning

KLIMASTALD.

Staldbygning uden nærmere specifikation

## Enheder tilknyttet Bygning 8

### Enhed: Egevej 23

Enhedens anvendelse: Stald til svin (kode 211)

Enhedens samlede areal:	381 m <sup>2</sup>
heraf Enhedens boligareal:	0 m <sup>2</sup>
heraf Enhedens erhvervsareal:	381 m <sup>2</sup>

## Bygning 9

Bygningens anvendelse: Stald til svin (kode 211)

Opførelsesår: 1998

Om-/tilbygningsår: 2006

Antal etager: 1

### Beliggenhed

Adresse: Egevej 23, Flakkebjerg Station, 4200 Slagelse

Matrikelnummer: 23g, Ejerslavnavn: Flakkebjerg By, Flakkebjerg (ejerslavskode 230451)

Kvalitet af koordinatsæt: Sikker geokodning (kode 1)

### Materialer

Ydervægsmateriale: Mursten (kode 1)

Tagdækningsmateriale: Fibercement uden asbest (kode 10)

## Varmeforsyning

Bygningens varmeinstallation: Ingen varmeinstallation (kode 9)

## Bolig- og erhvervsareal

Bygningens samlede boligareal:	0 m <sup>2</sup>
heraf Areal af lovlig beboelse i kælders:	0 m <sup>2</sup>
Bygningens samlede erhvervsareal:	411 m <sup>2</sup>
heraf Areal af erhverv i kælders:	0 m <sup>2</sup>

## Etagernes areal

Samlet bygningsareal:	411 m <sup>2</sup>
Kælderens areal:	0 m <sup>2</sup>
heraf Kælderens udnyttede areal:	0 m <sup>2</sup>
heraf Areal af dyb kælders:	0 m <sup>2</sup>
heraf Areal af garage i kælders:	0 m <sup>2</sup>
Tagetagens areal:	0 m <sup>2</sup>
heraf Tagetagens udnyttede areal:	0 m <sup>2</sup>

## Bemærkninger om bygning

Staldbygning til svinehold

## Enheder tilknyttet Bygning 9

### Enhed: Egevej 23

Enhedens anvendelse: Stald til svin (kode 211)

Enhedens samlede areal:	411 m <sup>2</sup>
heraf Enhedens boligareal:	0 m <sup>2</sup>
heraf Enhedens erhvervsareal:	411 m <sup>2</sup>

## Bygning 10

Bygningens anvendelse: Ukendt bygning (kode 999)

Opførelsesår: 1100

## Beliggenhed

Adresse: Egevej 23, Flakkebjerg Station, 4200 Slagelse

Matrikelnummer: 23g, Ejerlavsnavn: Flakkebjerg By, Flakkebjerg (ejerlavskode 230451)

Kvalitet af koordinatsæt: Sikker geokodning (kode 1)

## Materialer

Ydervægsmateriale: Andet materiale (kode 90)

Tagdækningsmateriale: Andet materiale (kode 90)

## Arealer i grundplan

Bebygget areal:	40 m <sup>2</sup>
Overdækket areal:	0 m <sup>2</sup>

## Bygning 11

Bygningens anvendelse: Drivhus (kode 940)

Opførelsesår: 1100

## Beliggenhed

Adresse: Egevej 23, Flakkebjerg Station, 4200 Slagelse

Matrikelnummer: 23g, Ejerlavsnavn: Flakkebjerg By, Flakkebjerg (ejerlavskode 230451)

Kvalitet af koordinatsæt: Sikker geokodning (kode 1)

## Materialer

Ydervægsmateriale: Glas (kode 12)

Tagdækningsmateriale: Glas (kode 12)

## Arealer i grundplan

Bebygget areal:	411 m <sup>2</sup>
Overdækket areal:	0 m <sup>2</sup>

## Andre arealer

Samlet andet areal:	0 m <sup>2</sup>
heraf Areal af indbygget affaldsrum:	0 m <sup>2</sup>
heraf Areal af indbygget garage:	0 m <sup>2</sup>
heraf Areal af indbygget carport:	0 m <sup>2</sup>
heraf Areal af indbygget udhus:	0 m <sup>2</sup>
heraf Areal af indbygget udestue:	0 m <sup>2</sup>
heraf Areal af lukkede overdækninger:	0 m <sup>2</sup>
heraf Areal af udvendig efterisolering:	0 m <sup>2</sup>
heraf Øvrige arealer:	0 m <sup>2</sup>

## Arealer i grundplan

Bebygget areal: 5 m<sup>2</sup>  
Overdækket areal: 0 m<sup>2</sup>

## Bemærkninger om bygning

Oplysningerne om denne bygning svarer til de faktiske forhold, men bygningen er ikke nødvendigvis godkendt. Det er ejers ansvar at bygningerne på ejendommen overholder den gældende lovgivning.

---

## Bygning 12

Bygningens anvendelse: Ukendt bygning (kode 999)  
Opførelsesår: 1100

## Beliggenhed

Adresse: Egevej 23, Flakkebjerg Station, 4200 Slagelse  
Matrikelnummer: 23g, Ejerlavnavn: Flakkebjerg By, Flakkebjerg (ejerlavskode 230451)  
Kvalitet af koordinatsæt: Sikker geokodning (kode 1)

## Materialer

Ydervægsmateriale: Andet materiale (kode 90)  
Tagdækningsmateriale: Andet materiale (kode 90)

## Arealer i grundplan

Bebygget areal: 10 m<sup>2</sup>  
Overdækket areal: 0 m<sup>2</sup>

## Bemærkninger om bygning

Oplysningerne om denne bygning svarer til de faktiske forhold, men bygningen er ikke nødvendigvis godkendt. Det er ejers ansvar at bygningerne på ejendommen overholder den gældende lovgivning.

---

## Tekniske anlæg tilknyttet grund

---

### Teknisk anlæg 1

Klassifikation: Tank (kode 1110)  
Indhold: Mineralske olieprodukter (kode 10)  
Etableringsår: 1977

### Beliggenhed

Adresse: Egevej 23, Flakkebjerg Station, 4200 Slagelse  
Matrikelnummer: 23g, Ejerlavnavn: Flakkebjerg By, Flakkebjerg (ejerlavskode 230451)  
Kvalitet af koordinatsæt: Sikker geokodning (kode 1)

### Tekniske oplysninger

Driftsstatus: I drift (kode 1)  
Fabrikationsår: 1977  
Placering: Nedgravet (kode 1)  
Størrelsesklasse: Under 6.000 l (kode 1)  
Størrelse: 4000 liter  
Materiale: Stål (kode 2)  
Sløjfningsfrist: 26.05.2017  
Typegodkendelsesnummer: 00-3000  
Fabrikationsnummer: 293  
Fabrikat teknisk anlæg: JAN Kedel- og Beholderfabrik

---

## Teknisk anlæg 2

Klassifikation: Tank (kode 1110)

Indhold: Gylle (kode 40)

Etableringsår: 1984

### Beliggenhed

Adresse: Egevej 23, Flakkebjerg Station, 4200 Slagelse

Matrikelnummer: 23g, Ejerlavnavn: Flakkebjerg By, Flakkebjerg (ejerlavskode 230451)

Kvalitet af koordinatsæt: Sikker geokodning (kode 1)

### Tekniske oplysninger

Driftsstatus: I drift (kode 1)

Rumfang: 850 m<sup>3</sup>

### Bemærkninger om teknisk anlæg

Gyllebeholder

---

## Teknisk anlæg 3

Klassifikation: Silo (kode 1120)

Indhold: Andet (kode 99)

Etableringsår: 2002

### Beliggenhed

Adresse: Egevej 23, Flakkebjerg Station, 4200 Slagelse

Matrikelnummer: 23g, Ejerlavnavn: Flakkebjerg By, Flakkebjerg (ejerlavskode 230451)

Kvalitet af koordinatsæt: Sikker geokodning (kode 1)

### Tekniske oplysninger

Driftsstatus: I drift (kode 1)

### Bemærkninger om teknisk anlæg

Kornsilo indeholder 200 tons

---

## Teknisk anlæg 4

Klassifikation: Tank (kode 1110)

Indhold: Gylle (kode 40)

Etableringsår: 1994

### Beliggenhed

Adresse: Egevej 23, Flakkebjerg Station, 4200 Slagelse

Matrikelnummer: 23g, Ejerlavnavn: Flakkebjerg By, Flakkebjerg (ejerlavskode 230451)

Kvalitet af koordinatsæt: Sikker geokodning (kode 1)

### Tekniske oplysninger

Driftsstatus: Ikke i drift (kode 2)

Rumfang: 150 m<sup>3</sup>

---

## Teknisk anlæg 5

Klassifikation: Tank (kode 1110)

Indhold: Gylle (kode 40)

Etableringsår: 1994

### Beliggenhed

Adresse: Egevej 23, Flakkebjerg Station, 4200 Slagelse

Matrikelnummer: 23g, Ejerlavnavn: Flakkebjerg By, Flakkebjerg (ejerlavskode 230451)

Kvalitet af koordinatsæt: Sikker geokodning (kode 1)

---

### BBR-meddelelse

Ejendomsnummer (BFE-nr.): 10013812

Udskriftsdato: 02.07.2026

Side 10 af 14

## Tekniske oplysninger

Rumfang: 2000 m<sup>3</sup>

## Bemærkninger om teknisk anlæg

Lagertank ejes af Hashøj Biogas

---

## Teknisk anlæg 6

Klassifikation: Tank (kode 1110)

Indhold: Gylle (kode 40)

Etableringsår: Ingen oplysning registreret

## Beliggenhed

Adresse: Egevej 23, Flakkebjerg Station, 4200 Slagelse

Matrikelnummer: 23g, Ejerlavnavn: Flakkebjerg By, Flakkebjerg (ejerlavskode 230451)

Kvalitet af koordinatsæt: Sikker geokodning (kode 1)

## Tekniske oplysninger

Rumfang: 45 m<sup>3</sup>

## Bemærkninger om teknisk anlæg

Forbeholder

---

## Oplysninger om grund

### Adresse: Egevej 23, Flakkebjerg Station, 4200 Slagelse

Grundens areal: 46525 m<sup>2</sup>

Matrikelnummer: 16ae, Ejerlavnavn: Flakkebjerg By, Flakkebjerg (ejerlavskode 230451)

### Vandforsyning og afløbsforhold

Grundens vandforsyning: Ingen oplysning registreret

Grundens afløbsforhold: Ingen oplysning registreret

## Oplysninger om grund

### Adresse: Egevej 23, Flakkebjerg Station, 4200 Slagelse

Grundens areal: 78153 m<sup>2</sup>

Matrikelnummer: 21f, Ejerlavnavn: Flakkebjerg By, Flakkebjerg (ejerlavskode 230451)

### Vandforsyning og afløbsforhold

Grundens vandforsyning: Ingen oplysning registreret

Grundens afløbsforhold: Ingen oplysning registreret

## Oplysninger om grund

### Adresse: Ingen oplysning registreret

Grundens areal: 290094 m<sup>2</sup>

Matrikelnummer: 23r, Ejerlavnavn: Flakkebjerg By, Flakkebjerg (ejerlavskode 230451)

### Vandforsyning og afløbsforhold

Grundens vandforsyning: Ingen oplysning registreret

Grundens afløbsforhold: Ingen oplysning registreret

---

## Kort til BBR-meddelelsen

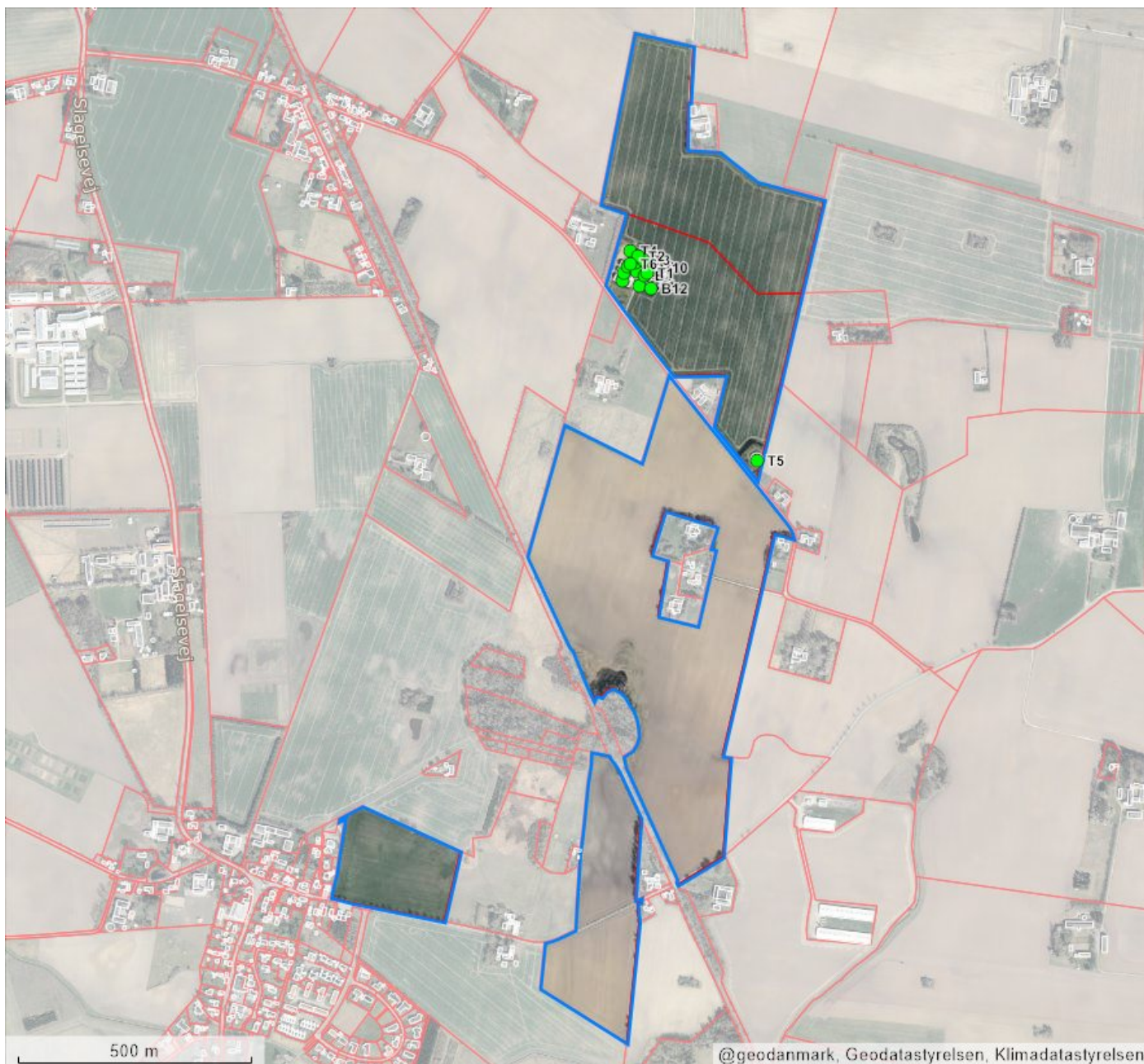
Dette kort viser beliggenheden af ejendommens bygninger og tekniske anlæg.

Bygninger og tekniske anlæg, der er registreret i BBR, vises med prikker samt B1 for Bygning 1, T1 for Teknisk anlæg 1 osv.

Hvis prikken er rød, er der brug for ejers medvirken til at flytte prikken til den korrekte beliggenhed af bygning eller teknisk anlæg. Dette gøres af ejer på [www.bbr.dk](http://www.bbr.dk), hvor der kan zoomes ind på kortet.

Det er kun prikkerne, ejer skal forholde sig til i BBR. Alle streger, grænser og bygningsomrids er baggrundsdata fra andre kilder. Matrikelkortet er vejledende, og skellenes nøjagtige placering falder ikke altid sammen med hække m.m. på luftfotoet. Se [www.matriklen.dk](http://www.matriklen.dk).

Luftfoto optages om foråret, og de hvide bygningsomrids tegnes på baggrund heraf. Derfor kan der ses forsinkelser, hvor fx en bygning stadig er tegnet med et hvidt bygningsomrids, selvom bygningen er nedrevet og slettet fra BBR. Se [www.geodanmark.dk](http://www.geodanmark.dk).



### Forkortelser

B# Bygning #  
T# Teknisk anlæg #  
NY Nybyggeri

### Prikker på kortet

- Bygning/teknisk anlæg er sikkert placeret
- Bygning/teknisk anlæg er usikkert placeret
- \* Bygning på fremmed grund

### Streger i kortet

- Ejendom
- Matrikelskel
- Bygningsomrids

## Om BBR-meddelelsen

---

BBR-meddelelsen er en udskrift af de aktuelle oplysninger, som er registreret om en ejendoms bygninger, boliger og tekniske anlæg i Bygnings- og Boligregistret (BBR).

Oplysningerne i BBR anvendes til mange formål i både stat, kommuner og private virksomheder. I det offentlige gælder det fx ejendomsvurdering og

bloktilskud til kommunerne samt boligstøtte. I det private gælder det fx låntagning og ejendomshandel i finans- og ejendomssektoren.

For nyere bygninger stammer oplysningerne i BBR primært fra byggesagsbehandlingen. For ældre bygninger stammer oplysningerne typisk fra nuværende eller tidligere ejere af en ejendom.

## Ejers oplysningspligt

---

Det er altid den aktuelle ejer af en ejendom, der har ansvar for at indberette oplysninger til BBR for at sikre, at oplysningerne i BBR er korrekte.

Derfor er det vigtigt, at du som ejer læser BBR-meddelelsen og kontrollerer, om alle bygninger, boliger og tekniske anlæg på ejendommen er registreret rigtigt.

Ved køb af ejendom eller ved ændringer vedrørende bygnings- og boligforhold samt tekniske anlæg er det ekstra vigtigt at være opmærksom på, om registreringerne i BBR er korrekte.

Hvis oplysningerne er mangelfulde eller forkerte, har du som ejer pligt til at meddele de rigtige oplysninger til kommunen. Dette kan fx gøres via selvbetjeningsløsningen på [www.bbr.dk](http://www.bbr.dk).

Det er kommunen, som er ansvarlig for at registrere oplysningerne i BBR.

Kommunen har lov til at kontrollere oplysningerne, der indberettes til BBR. Kontrollen kan ske ved besøg på ejendommen eller ved registersamkøring med andre kilder, fx folkeregistret eller luftfotos.

Reglerne om Bygnings- og Boligregistret står i lov om bygnings- og boligregistrering (BBR-loven) (lovbekendtgørelse nr. 797 af 6. august 2019).

Der kan gives en bøde efter BBR-loven, hvis oplysninger ikke indberettes til BBR, eller hvis der gives forkerte oplysninger.

En registrering i BBR betyder ikke nødvendigvis, at et forhold er lovligt i henhold til anden lovgivning.

## Særlige oplysninger

---

For bygninger til bolig eller erhverv kræver blandt andet disse oplysninger opmærksomhed:

- Opførelsesår
- Om- og tilbygningsår
- Bebygget areal
- Antal etager
- Samlet boligareal og erhvervsareal
- Areal af udnyttet tagetage
- Areal af indbygget udestue
- Tagdækningsmateriale (kodeliste)
- Ydervægsmateriale (kodeliste)
- Varmeinstallation (kodeliste)
- Opvarmingsmiddel (kodeliste)
- Antal badeværelser
- Antal vandskyllende toiletter.

Nogle oplysninger i BBR registreres med en kode. Oversigt over koder kan ses på [www.bbr.dk/kodelister](http://www.bbr.dk/kodelister).

### Opførelsesår

Det år, hvor bygningen er opført. For nogle bygninger står år 1000, fordi opførelsesåret ikke er oplyst.

### Antal etager

Alle etager i bygningen – bortset fra kælder og tagetage.

### Varmeinstallation og opvarmingsmiddel

Den varmeinstallation og det opvarmingsmiddel, der kan opvarme bygningen. Hvis varmeinstallationen er fjernvarme, registreres ikke opvarmingsmiddel.

### Antal badeværelser

Antal rum, der er indrettet til at tage bad i.

### Antal vandskyllende toiletter

Antal toilet-kummer (wc'er), der er i en bolig.

## Registrering i BBR

---

I BBR registreres oplysninger om grunde, bygninger, enheder og tekniske anlæg:

### Grund

Grunden er et sammenhængende stykke jord og er normalt det samme som en matrikel. Nogle grunde kan dog bestå af flere matrikler. Større ejendomme, fx landbrugsejendomme, kan bestå af flere grunde. På grunden registreres oplysninger om fx vandforsyning og afløbsforhold.

### Bygning

Bygninger i BBR er alt fra et redskabsskur til et butikscenter. På bygningen registreres fx oplysninger om bygningens anvendelse, opførelsesår, varmeinstallation, arealer samt ydervægs- og tagdækningsmateriale.

## Arealer i BBR

---

Arealer i BBR måles til ydersiden af ydervæggene. Det vil sige inklusive arealer af alle vægge. Areal af vægge mellem boliger deles ligeligt. Arealer måles i niveau med færdigt gulv, dog undtaget for tagetager, der måles 1,5 meter over færdigt gulv til den udvendige side af taget.

### Boligareal

Boligarealet er det areal, som er indrettet til boligformål. Det omfatter værelser og stuer, køkken, bade- og toiletrum, entré, interne trapper og gangarealer m.m. samt udnyttet areal i en tagetage.

I boligarealet indgår desuden areal af kælderrum, der anvendes til boligformål, dvs. opfylder byggelovgivningens krav til beboelsesrum, samt areal af bade- og toiletrum i kælderen.

For lejligheder indgår ofte en andel af bygningens adgangsareal i boligarealet, fx en andel af trappeopgangen, elevatoren eller altangangen. Adgangsarealer fordeles ligeligt mellem de enkelte boliger.

For institutionsboliger indgår desuden en andel af fælles boligarealer i boligarealet.

### Enhed

En enhed er betegnelsen for fx en bolig i et parcelhus, en lejlighed eller et erhvervslejemål. En enhed ligger inde i en bygning og har sin egen adresse. Enfamiliehuse har typisk én boligenhed, en etageejendom har en enhed for hver beboelseslejlighed og hvert erhvervslejemål. På enheden registreres fx enhedens anvendelse, bolig- og erhvervsareal samt køkken-, toilet- og badeforhold.

### Tekniske anlæg

Tekniske anlæg er fx olietanke, vindmøller, gyllebeholdere samt slanger til jordvarme og solcelleanlæg. Tekniske anlæg er som regel beliggende på en grund, men kan også være knyttet til en bygning.

### Bebygget areal

Det areal, som bygningen fylder på grunden set oppefra. Tagudhæng og halvtage medregnes normalt ikke. Bebygget areal svarer typisk til stueetagens areal – inklusive indbygget udestue, udhus, garage og carport.

### Samlet bygningsareal

Summen af alle bygningens regulære etagers areal – uden areal af tagetage, kælder, åbne altaner og åbne overdækkede terrasser, men inklusive indbygget udestue, udhus, garage og carport.

### Tagetagens areal

Samlet areal af hele tagetagen – både bolig- og erhvervsareal samt det areal, der potentielt kan indrettes til bolig- eller erhvervsformål. Åbne altaner og tagterrasser medregnes ikke.

### Tagetagens udnyttede areal

Den del af tagetagens areal, der er indrettet til boligformål eller anvendes til erhvervsformål og indgår i enhedens bolig- eller erhvervsareal.

### Kælderens areal

Samlet areal af hele kælderen. Arealer i krybekældre medtages ikke.