



Afsender
Favrskov Kommune, Plan og Byg
Skovvej 20, 8382 Hinnerup

Ejendomsnummer (BFE-nr.): 10072018

Udskriftsdato: 07.07.2026

Denne BBR-meddelelse er hentet via selvbetjening.

Tilføjelser eller rettelser bedes oplyst til kommunen på: bbr@favrskov.dk eller tlf. 89 64 10 10.

Ejere af ejendommen kan desuden benytte selvbetjeningsløsningen på www.bbr.dk.

Yderligere information om BBR-meddelelsen findes til sidst i dette dokument.

Oplysninger om ejendom

Ejendomsnummer (BFE-nr.): 10072018

BBR-adresse: Mødalvej 77A (vejkode 0647), 8471 Sabro

Ejendommen består af: 5 grunde

Ejendommen har tidligere haft eller været en del af kommunalt ejendomsnummer: 710-6862

Oplysninger om grund

Adresse: Torvet 2, Skjoldelev, 8471 Sabro

Grundens areal (samlet areal af grundens matrikelnumre): 162678 m²

Matrikelnummer: 7a, Ejerlavnavn: Skjoldelev By, Lading (ejerlavskode 980554)

Matrikelnummer: 8a, Ejerlavnavn: Skjoldelev By, Lading (ejerlavskode 980554)

Vandforsyning og afløbsforhold

Grundens vandforsyning: Privat vandforsyningsanlæg (kode 2)

Grundens afløbsforhold: Afløb til offentligt kloaksystem (kode 10)

Bygninger tilknyttet grund

Bygning 1

Bygningens anvendelse: Stuehus til landbrugsejendom (kode 110)

Opførelsesår: 1881

Om-/tilbygningsår: 2014

Antal etager: 1

Antal helårsboliger med køkken:	2
---------------------------------	---

Antal helårsboliger uden køkken:	0
----------------------------------	---

Beliggenhed

Adresse: Torvet 2, Skjoldelev, 8471 Sabro

Matrikelnummer: 7a, Ejerlavnavn: Skjoldelev By, Lading (ejerlavskode 980554)

Kvalitet af koordinatsæt: Sikker geokodning (kode 1)

Materialer

Ydervægsmateriale: Mursten (kode 1)

Tagdækningsmateriale: Tegl (kode 5)

Varmeforsyning

Bygningens varmeinstallation: Centralvarme med én fyringsenhed (kode 2)

Opvarmningsmiddel: Naturgas (kode 7)

Bolig- og erhvervsareal

Bygningens samlede boligareal:	538 m ²
heraf Areal af lovlig beboelse i kælder:	35 m ²
Bygningens samlede erhvervsareal:	0 m ²
heraf Areal af erhverv i kælder:	0 m ²

Etagernes areal

Samlet bygningsareal:	277 m ²
Kælderens areal:	277 m ²
heraf Kælderens udnyttede areal:	0 m ²
heraf Areal af dyb kælder:	0 m ²
heraf Areal af garage i kælder:	0 m ²
Tagetagens areal:	226 m ²
heraf Tagetagens udnyttede areal:	226 m ²

Bemærkninger om bygning

Hævet terrasse: 48,5 m²

Enheder tilknyttet Bygning 1

Opgang/indgang: Torvet 2, 8471 Sabro

Enhed: Torvet 2

Enhedens anvendelse: Stuehus til landbrugsejendom (kode 110)

Boligtype: Egentlig beboelseslejlighed med eget køkken (kode 1)

Enhedens samlede areal:	426 m ²	Antal badeværelser:	3
heraf Enhedens boligareal:	426 m ²	Antal vandskyllende toiletter:	3
heraf Enhedens erhvervsareal:	0 m ²	Antal værelser:	8

Bemærkninger om enhed

200 m² i stueplan samt 226 m² i tagetage

Enhed: Torvet 2, 1

Enhedens anvendelse: Bolig i etageejendom, flerfamiliehus eller to-familiehus (kode 140)

Boligtype: Egentlig beboelseslejlighed med eget køkken (kode 1)

Enhedens samlede areal:	112 m ²	Antal badeværelser:	1
heraf Enhedens boligareal:	112 m ²	Antal vandskyllende toiletter:	1
heraf Enhedens erhvervsareal:	0 m ²	Antal værelser:	3

Bemærkninger om enhed

77 m² i stueplan samt 35 m² i kælderplan (badeværelse+køkken+gang)

Bygning 3

Bygningens anvendelse: Stald til svin (kode 211)

Opførelsesår: 1975

Antal etager: 1

Beliggenhed

Adresse: Torvet 2, Skjoldelev, 8471 Sabro

Matrikelnummer: 7a, Ejerlavnavn: Skjoldelev By, Lading (ejerlavskode 980554)

Kvalitet af koordinatsæt: Sikker geokodning (kode 1)

Materialer

Ydervægsmateriale: Andet materiale (kode 90)

Tagdækningsmateriale: Metal (kode 6)

Arealer i grundplan

Bebygget areal:	277 m ²
Overdækket areal:	0 m ²

Andre arealer

Samlet andet areal:	0 m ²
heraf Areal af indbygget affaldsrum:	0 m ²
heraf Areal af indbygget garage:	0 m ²
heraf Areal af indbygget carport:	0 m ²
heraf Areal af indbygget udhus:	0 m ²
heraf Areal af indbygget udestue:	0 m ²
heraf Areal af lukkede overdækninger:	0 m ²
heraf Areal af udvendig efterisolering:	0 m ²
heraf Øvrige arealer:	0 m ²

Varmeforsyning

Bygningens varmeinstallation: Ingen varmeinstallation (kode 9)

Bolig- og erhvervsareal

Bygningens samlede boligareal:	0 m ²
heraf Areal af lovlig beboelse i kældre:	0 m ²
Bygningens samlede erhvervsareal:	599 m ²
heraf Areal af erhverv i kældre:	0 m ²

Etagernes areal

Samlet bygningsareal:	599 m ²
Kældersens areal:	0 m ²
heraf Kældersens udnyttede areal:	0 m ²
heraf Areal af dyb kældre:	0 m ²
heraf Areal af garage i kældre:	0 m ²
Tagetagens areal:	0 m ²
heraf Tagetagens udnyttede areal:	0 m ²

Arealer i grundplan

Bebygget areal:	599 m ²
Overdækket areal:	0 m ²

Andre arealer

Samlet andet areal:	0 m ²
heraf Areal af indbygget affaldsrum:	0 m ²
heraf Areal af indbygget garage:	0 m ²
heraf Areal af indbygget carport:	0 m ²
heraf Areal af indbygget udhus:	0 m ²
heraf Areal af indbygget udestue:	0 m ²
heraf Areal af lukkede overdækninger:	0 m ²
heraf Areal af udvendig efterisolering:	0 m ²
heraf Øvrige arealer:	0 m ²

Bemærkninger om bygning

STALDBYGNING TIL SVINEHOLD SAMT 16 KVM OMKLÆDNINGSRUM

Enheder tilknyttet Bygning 3

Enhed: Torvet 2

Enhedens anvendelse: Stald til svin (kode 211)

Enhedens samlede areal:	599 m ²
heraf Enhedens boligareal:	0 m ²
heraf Enhedens erhvervsareal:	599 m ²

Bygning 4

Bygningens anvendelse: Stald til svin (kode 211)

Opførelsesår: 1975

Antal etager: 1

Beliggenhed

Adresse: Torvet 2, Skjoldelev, 8471 Sabro

Matrikelnummer: 7a, Ejerslavnavn: Skjoldelev By, Lading (ejerslavskode 980554)

Kvalitet af koordinatsæt: Sikker geokodning (kode 1)

Materialer

Ydervægsmateriale: Andet materiale (kode 90)

Tagdækningsmateriale: Metal (kode 6)

Varmeforsyning

Bygningens varmeinstallation: Ingen varmeinstallation (kode 9)

Bolig- og erhvervsareal

Bygningens samlede boligareal:	0 m ²
heraf Areal af lovlig beboelse i kælder:	0 m ²
Bygningens samlede erhvervsareal:	350 m ²
heraf Areal af erhverv i kælder:	0 m ²

Etagernes areal

Samlet bygningsareal:	350 m ²
Kælderens areal:	0 m ²
heraf Kælderens udnyttede areal:	0 m ²
heraf Areal af dyb kælder:	0 m ²
heraf Areal af garage i kælder:	0 m ²
Tagetagens areal:	0 m ²
heraf Tagetagens udnyttede areal:	0 m ²

Bemærkninger om bygning

Staldbygning til svinehold

Enheder tilknyttet Bygning 4

Enhed: Torvet 2

Enhedens anvendelse: Stald til svin (kode 211)

Enhedens samlede areal:	350 m ²
heraf Enhedens boligareal:	0 m ²
heraf Enhedens erhvervsareal:	350 m ²

Bygning 5

Bygningens anvendelse: Stald til svin (kode 211)

Opførelsesår: 1973

Antal etager: 1

Beliggenhed

Adresse: Torvet 2, Skjoldelev, 8471 Sabro

Matrikelnummer: 7a, Ejersnavn: Skjoldelev By, Lading (ejerslavskode 980554)

Kvalitet af koordinatsæt: Sikker geokodning (kode 1)

Materialer

Ydervægsmateriale: Andet materiale (kode 90)

Tagdækningsmateriale: Metal (kode 6)

Varmeforsyning

Bygningens varmeinstallation: Ingen varmeinstallation (kode 9)

Arealer i grundplan

Bebygget areal:	350 m ²
Overdækket areal:	0 m ²

Andre arealer

Samlet andet areal:	0 m ²
heraf Areal af indbygget affaldsrum:	0 m ²
heraf Areal af indbygget garage:	0 m ²
heraf Areal af indbygget carport:	0 m ²
heraf Areal af indbygget udhus:	0 m ²
heraf Areal af indbygget udestue:	0 m ²
heraf Areal af lukkede overdækninger:	0 m ²
heraf Areal af udvendig efterisolering:	0 m ²
heraf Øvrige arealer:	0 m ²

Bolig- og erhvervsareal

Bygningens samlede boligareal:	0 m ²
heraf Areal af lovlig beboelse i kælder:	0 m ²
Bygningens samlede erhvervsareal:	497 m ²
heraf Areal af erhverv i kælder:	0 m ²

Etagernes areal

Samlet bygningsareal:	497 m ²
Kælderens areal:	0 m ²
heraf Kælderens udnyttede areal:	0 m ²
heraf Areal af dyb kælder:	0 m ²
heraf Areal af garage i kælder:	0 m ²
Tagetagens areal:	0 m ²
heraf Tagetagens udnyttede areal:	0 m ²

Bemærkninger om bygning

Staldbygning til svinehold

Enheder tilknyttet Bygning 5

Enhed: Torvet 2

Enhedens anvendelse: Stald til svin (kode 211)

Enhedens samlede areal:	497 m ²
heraf Enhedens boligareal:	0 m ²
heraf Enhedens erhvervsareal:	497 m ²

Bygning 6

Bygningens anvendelse: Stald til svin (kode 211)

Opførelsesår: 1881

Antal etager: 1

Beliggenhed

Adresse: Torvet 2, Skjoldelev, 8471 Sabro

Matrikelnummer: 7a, Ejerlavnavn: Skjoldelev By, Lading (ejerlavskode 980554)

Kvalitet af koordinatsæt: Sikker geokodning (kode 1)

Materialer

Ydervægsmateriale: Mursten (kode 1)

Tagdækningsmateriale: Fibercement herunder asbest (kode 3)

Varmeforsyning

Bygningens varmeinstallation: Ingen varmeinstallation (kode 9)

Arealer i grundplan

Bebygget areal:	497 m ²
Overdækket areal:	0 m ²

Andre arealer

Samlet andet areal:	0 m ²
heraf Areal af indbygget affaldsrum:	0 m ²
heraf Areal af indbygget garage:	0 m ²
heraf Areal af indbygget carport:	0 m ²
heraf Areal af indbygget udhus:	0 m ²
heraf Areal af indbygget udestue:	0 m ²
heraf Areal af lukkede overdækninger:	0 m ²
heraf Areal af udvendig efterisolering:	0 m ²
heraf Øvrige arealer:	0 m ²

Bolig- og erhvervsareal

Bygningens samlede boligareal:	0 m ²
heraf Areal af lovlig beboelse i kælder:	0 m ²
Bygningens samlede erhvervsareal:	441 m ²
heraf Areal af erhverv i kælder:	0 m ²

Etagernes areal

Samlet bygningsareal:	441 m ²
Kælderens areal:	0 m ²
heraf Kælderens udnyttede areal:	0 m ²
heraf Areal af dyb kælder:	0 m ²
heraf Areal af garage i kælder:	0 m ²
Tagetagens areal:	0 m ²
heraf Tagetagens udnyttede areal:	0 m ²

Bemærkninger om bygning

Staldbygning til svinehold

Enheder tilknyttet Bygning 6

Enhed: Torvet 2

Enhedens anvendelse: Stald til svin (kode 211)

Enhedens samlede areal:	441 m ²
heraf Enhedens boligareal:	0 m ²
heraf Enhedens erhvervsareal:	441 m ²

Bygning 7

Bygningens anvendelse: Stald til svin (kode 211)

Opførelsesår: 1881

Antal etager: 1

Beliggenhed

Adresse: Torvet 2, Skjoldelev, 8471 Sabro

Matrikelnummer: 7a, Ejerlavnavn: Skjoldelev By, Lading (ejerlavskode 980554)

Kvalitet af koordinatsæt: Sikker geokodning (kode 1)

Materialer

Ydervægsmateriale: Mursten (kode 1)

Tagdækningsmateriale: Fibercement herunder asbest (kode 3)

Varmeforsyning

Bygningens varmeinstallation: Ingen varmeinstallation (kode 9)

Arealer i grundplan

Bebygget areal:	441 m ²
Overdækket areal:	0 m ²

Andre arealer

Samlet andet areal:	0 m ²
heraf Areal af indbygget affaldsrum:	0 m ²
heraf Areal af indbygget garage:	0 m ²
heraf Areal af indbygget carport:	0 m ²
heraf Areal af indbygget udhus:	0 m ²
heraf Areal af indbygget udestue:	0 m ²
heraf Areal af lukkede overdækninger:	0 m ²
heraf Areal af udvendig efterisolering:	0 m ²
heraf Øvrige arealer:	0 m ²

Bolig- og erhvervsareal

Bygningens samlede boligareal:	0 m ²
heraf Areal af lovlig beboelse i kælder:	0 m ²
Bygningens samlede erhvervsareal:	343 m ²
heraf Areal af erhverv i kælder:	0 m ²

Etagernes areal

Samlet bygningsareal:	343 m ²
Kælderens areal:	0 m ²
heraf Kælderens udnyttede areal:	0 m ²
heraf Areal af dyb kælder:	0 m ²
heraf Areal af garage i kælder:	0 m ²
Tagetagens areal:	0 m ²
heraf Tagetagens udnyttede areal:	0 m ²

Arealer i grundplan

Bebygget areal:	343 m ²
Overdækket areal:	0 m ²

Andre arealer

Samlet andet areal:	0 m ²
heraf Areal af indbygget affaldsrum:	0 m ²
heraf Areal af indbygget garage:	0 m ²
heraf Areal af indbygget carport:	0 m ²
heraf Areal af indbygget udhus:	0 m ²
heraf Areal af indbygget udestue:	0 m ²
heraf Areal af lukkede overdækninger:	0 m ²
heraf Areal af udvendig efterisolering:	0 m ²
heraf Øvrige arealer:	0 m ²

Bemærkninger om bygning

STALDBYGNING TIL SVINEHOLD. MELLEMBYGN. 6 KVM ER FRA 1950

Enheder tilknyttet Bygning 7

Enhed: Torvet 2

Enhedens anvendelse: Stald til svin (kode 211)

Enhedens samlede areal:	343 m ²
heraf Enhedens boligareal:	0 m ²
heraf Enhedens erhvervsareal:	343 m ²

Bygning 8

Bygningens anvendelse: Stald til svin (kode 211)

Opførelsesår: 1881

Antal etager: 1

Beliggenhed

Adresse: Torvet 2, Skjoldelev, 8471 Sabro

Matrikelnummer: 7a, Ejerlavnavn: Skjoldelev By, Lading (ejerlavskode 980554)

Kvalitet af koordinatsæt: Sikker geokodning (kode 1)

Materialer

Ydervægsmateriale: Mursten (kode 1)

Tagdækningsmateriale: Fibercement herunder asbest (kode 3)

Varmeforsyning

Bygningens varmeinstallation: Ingen varmeinstallation (kode 9)

Bolig- og erhvervsareal

Bygningens samlede boligareal:	0 m ²
heraf Areal af lovlig beboelse i kælder:	0 m ²
Bygningens samlede erhvervsareal:	141 m ²
heraf Areal af erhverv i kælder:	0 m ²

Etagernes areal

Samlet bygningsareal:	141 m ²
Kælderens areal:	0 m ²
heraf Kælderens udnyttede areal:	0 m ²
heraf Areal af dyb kælder:	0 m ²
heraf Areal af garage i kælder:	0 m ²
Tagetagens areal:	0 m ²
heraf Tagetagens udnyttede areal:	0 m ²

Arealer i grundplan

Bebygget areal:	141 m ²
Overdækket areal:	0 m ²

Andre arealer

Samlet andet areal:	0 m ²
heraf Areal af indbygget affaldsrum:	0 m ²
heraf Areal af indbygget garage:	0 m ²
heraf Areal af indbygget carport:	0 m ²
heraf Areal af indbygget udhus:	0 m ²
heraf Areal af indbygget udestue:	0 m ²
heraf Areal af lukkede overdækninger:	0 m ²
heraf Areal af udvendig efterisolering:	0 m ²
heraf Øvrige arealer:	0 m ²

Bemærkninger om bygning

STALDBYGNING TIL SVINEHOLD. MELLEMBYGN. 4 KVM ER FRA 1950

Enheder tilknyttet Bygning 8

Enhed: Torvet 2

Enhedens anvendelse: Stald til svin (kode 211)

Enhedens samlede areal:	141 m ²
heraf Enhedens boligareal:	0 m ²
heraf Enhedens erhvervsareal:	141 m ²

Bygning 9

Bygningens anvendelse: Lade til foder, afgrøder mv. (kode 216)

Opførelsesår: 1881

Antal etager: 1

Beliggenhed

Adresse: Torvet 2, Skjoldelev, 8471 Sabro

Matrikelnummer: 7a, Ejerlavnavn: Skjoldelev By, Lading (ejerlavskode 980554)

Kvalitet af koordinatsæt: Sikker geokodning (kode 1)

Materialer

Ydervægsmateriale: Mursten (kode 1)

Tagdækningsmateriale: Metal (kode 6)

Varmeforsyning

Bygningens varmeinstallation: Ingen varmeinstallation (kode 9)

Bolig- og erhvervsareal

Bygningens samlede boligareal:	0 m ²
heraf Areal af lovlig beboelse i kælder:	0 m ²
Bygningens samlede erhvervsareal:	568 m ²
heraf Areal af erhverv i kælder:	0 m ²

Etagernes areal

Samlet bygningsareal:	568 m ²
Kælderens areal:	0 m ²
heraf Kælderens udnyttede areal:	0 m ²
heraf Areal af dyb kælder:	0 m ²
heraf Areal af garage i kælder:	0 m ²
Tagetagens areal:	0 m ²
heraf Tagetagens udnyttede areal:	0 m ²

Bemærkninger om bygning

LADE. FORRUM 16 KVM ER FRA 1983

Tekniske anlæg tilknyttet Bygning 9

Teknisk anlæg 6

Klassifikation: Solcelleanlæg (kode 1230)

Etableringsår: 2013

Beliggenhed

Adresse: Torvet 2, Skjoldelev, 8471 Sabro

Kvalitet af koordinatsæt: Sikker geokodning (kode 1)

Tekniske oplysninger

Driftsstatus: I drift (kode 1)

Effekt: 6 kW

Bemærkninger om teknisk anlæg

Oprettet via geokoderen.dk af BBR Erhvervsservice

Enheder tilknyttet Bygning 9

Enhed: Torvet 2

Enhedens anvendelse: Lade til foder, afgrøder mv. (kode 216)

Enhedens samlede areal:	568 m ²
heraf Enhedens boligareal:	0 m ²
heraf Enhedens erhvervsareal:	568 m ²

Bygning 10

Bygningens anvendelse: Stald til svin (kode 211)

Opførelsesår: 1974

Om-/tilbygningsår: 1998

Antal etager: 1

Beliggenhed

Adresse: Torvet 2, Skjoldelev, 8471 Sabro

Matrikelnummer: 7a, Ejerlavnavn: Skjoldelev By, Lading (ejerlavskode 980554)

Kvalitet af koordinatsæt: Sikker geokodning (kode 1)

Materialer

Ydervægsmateriale: Andet materiale (kode 90)

Tagdækningsmateriale: Metal (kode 6)

BBR-meddelelse

Ejendomsnummer (BFE-nr.): 10072018

Arealer i grundplan

Bebygget areal:	568 m ²
Overdækket areal:	0 m ²

Andre arealer

Samlet andet areal:	0 m ²
heraf Areal af indbygget affaldsrum:	0 m ²
heraf Areal af indbygget garage:	0 m ²
heraf Areal af indbygget carport:	0 m ²
heraf Areal af indbygget udhus:	0 m ²
heraf Areal af indbygget udestue:	0 m ²
heraf Areal af lukkede overdækninger:	0 m ²
heraf Areal af udvendig efterisolering:	0 m ²
heraf Øvrige arealer:	0 m ²

Varmeforsyning

Bygningens varmeinstallation: Ingen varmeinstallation (kode 9)

Bolig- og erhvervsareal

Bygningens samlede boligareal:	0 m ²
heraf Areal af lovlig beboelse i kælder:	0 m ²
Bygningens samlede erhvervsareal:	406 m ²
heraf Areal af erhverv i kælder:	0 m ²

Etagernes areal

Samlet bygningsareal:	406 m ²
Kælderens areal:	0 m ²
heraf Kælderens udnyttede areal:	0 m ²
heraf Areal af dyb kælder:	0 m ²
heraf Areal af garage i kælder:	0 m ²
Tagetagens areal:	0 m ²
heraf Tagetagens udnyttede areal:	0 m ²

Arealer i grundplan

Bebygget areal:	406 m ²
Overdækket areal:	0 m ²

Andre arealer

Samlet andet areal:	0 m ²
heraf Areal af indbygget affaldsrum:	0 m ²
heraf Areal af indbygget garage:	0 m ²
heraf Areal af indbygget carport:	0 m ²
heraf Areal af indbygget udhus:	0 m ²
heraf Areal af indbygget udestue:	0 m ²
heraf Areal af lukkede overdækninger:	0 m ²
heraf Areal af udvendig efterisolering:	0 m ²
heraf Øvrige arealer:	0 m ²

Bemærkninger om bygning

LØSDRIFTSTALD FOR SØER

Enheder tilknyttet Bygning 10

Enhed: Torvet 2

Enhedens anvendelse: Stald til svin (kode 211)

Enhedens samlede areal:	406 m ²
heraf Enhedens boligareal:	0 m ²
heraf Enhedens erhvervsareal:	406 m ²

Bygning 11

Bygningens anvendelse: Stald til svin (kode 211)

Opførelsesår: 1996

Antal etager: 1

Beliggenhed

Adresse: Torvet 2, Skjoldelev, 8471 Sabro

Matrikelnummer: 7a, Ejerslavnavn: Skjoldelev By, Lading (ejerslavskode 980554)

Kvalitet af koordinatsæt: Sikker geokodning (kode 1)

Materialer

Ydervægsmateriale: Betonelementer (kode 6)

Tagdækningsmateriale: Fibercement uden asbest (kode 10)

Varmeforsyning

Bygningens varmeinstallation: Centralvarme med én fyringsenhed (kode 2)

Opvarmningsmiddel: Naturgas (kode 7)

Bolig- og erhvervsareal

Bygningens samlede boligareal:	0 m ²
heraf Areal af lovlig beboelse i kælder:	0 m ²
Bygningens samlede erhvervsareal:	419 m ²
heraf Areal af erhverv i kælder:	0 m ²

Etagernes areal

Samlet bygningsareal:	419 m ²
Kælderens areal:	0 m ²
heraf Kælderens udnyttede areal:	0 m ²
heraf Areal af dyb kælder:	0 m ²
heraf Areal af garage i kælder:	0 m ²
Tagetagens areal:	0 m ²
heraf Tagetagens udnyttede areal:	0 m ²

Bemærkninger om bygning

KLIMASTALD

Enheder tilknyttet Bygning 11

Enhed: Torvet 2

Enhedens anvendelse: Stald til svin (kode 211)

Enhedens samlede areal:	419 m ²
heraf Enhedens boligareal:	0 m ²
heraf Enhedens erhvervsareal:	419 m ²

Bygning 12

Bygningens anvendelse: Stald til svin (kode 211)

Opførelsesår: 1997

Antal etager: 1

Beliggenhed

Adresse: Torvet 2, Skjoldelev, 8471 Sabro

Matrikelnummer: 7a, Ejerlavnavn: Skjoldelev By, Lading (ejerlavskode 980554)

Kvalitet af koordinatsæt: Sikker geokodning (kode 1)

Materialer

Ydervægsmateriale: Mursten (kode 1)

Tagdækningsmateriale: Fibercement uden asbest (kode 10)

Varmeforsyning

Bygningens varmeinstallation: Ingen varmeinstallation (kode 9)

Arealer i grundplan

Bebygget areal:	419 m ²
Overdækket areal:	0 m ²

Andre arealer

Samlet andet areal:	0 m ²
heraf Areal af indbygget affaldsrum:	0 m ²
heraf Areal af indbygget garage:	0 m ²
heraf Areal af indbygget carport:	0 m ²
heraf Areal af indbygget udhus:	0 m ²
heraf Areal af indbygget udestue:	0 m ²
heraf Areal af lukkede overdækninger:	0 m ²
heraf Areal af udvendig efterisolering:	0 m ²
heraf Øvrige arealer:	0 m ²

Bolig- og erhvervsareal

Bygningens samlede boligareal:	0 m ²
heraf Areal af lovlig beboelse i kælder:	0 m ²
Bygningens samlede erhvervsareal:	234 m ²
heraf Areal af erhverv i kælder:	0 m ²

Etagernes areal

Samlet bygningsareal:	234 m ²
Kælderens areal:	0 m ²
heraf Kælderens udnyttede areal:	0 m ²
heraf Areal af dyb kælder:	0 m ²
heraf Areal af garage i kælder:	0 m ²
Tagetagens areal:	0 m ²
heraf Tagetagens udnyttede areal:	0 m ²

Bemærkninger om bygning

LØBESTALD FOR DRÆGTIGE SØER

Enheder tilknyttet Bygning 12

Enhed: Torvet 2

Enhedens anvendelse: Stald til svin (kode 211)

Enhedens samlede areal:	234 m ²
heraf Enhedens boligareal:	0 m ²
heraf Enhedens erhvervsareal:	234 m ²

Bygning 19

Bygningens anvendelse: Stald til svin (kode 211)

Opførelsesår: 1998

Antal etager: 1

Beliggenhed

Adresse: Torvet 2, Skjoldelev, 8471 Sabro

Matrikelnummer: 7a, Ejerlavnavn: Skjoldelev By, Lading (ejerlavskode 980554)

Kvalitet af koordinatsæt: Sikker geokodning (kode 1)

Materialer

Ydervægsmateriale: Metal (kode 8)

Tagdækningsmateriale: Metal (kode 6)

Varmeforsyning

Bygningens varmeinstallation: Ingen varmeinstallation (kode 9)

Arealer i grundplan

Bebygget areal:	234 m ²
Overdækket areal:	0 m ²

Andre arealer

Samlet andet areal:	0 m ²
heraf Areal af indbygget affaldsrum:	0 m ²
heraf Areal af indbygget garage:	0 m ²
heraf Areal af indbygget carport:	0 m ²
heraf Areal af indbygget udhus:	0 m ²
heraf Areal af indbygget udestue:	0 m ²
heraf Areal af lukkede overdækninger:	0 m ²
heraf Areal af udvendig efterisolering:	0 m ²
heraf Øvrige arealer:	0 m ²

Bolig- og erhvervsareal

Bygningens samlede boligareal:	0 m ²
heraf Areal af lovlig beboelse i kælder:	0 m ²
Bygningens samlede erhvervsareal:	1551 m ²
heraf Areal af erhverv i kælder:	0 m ²

Etagernes areal

Samlet bygningsareal:	1551 m ²
Kælderens areal:	0 m ²
heraf Kælderens udnyttede areal:	0 m ²
heraf Areal af dyb kælder:	0 m ²
heraf Areal af garage i kælder:	0 m ²
Tagetagens areal:	0 m ²
heraf Tagetagens udnyttede areal:	0 m ²

Bemærkninger om bygning

Staldbygning til svinehold

Enheder tilknyttet Bygning 19

Enhed: Torvet 2

Enhedens anvendelse: Stald til svin (kode 211)

Enhedens samlede areal:	1551 m ²
heraf Enhedens boligareal:	0 m ²
heraf Enhedens erhvervsareal:	1551 m ²

Tekniske anlæg tilknyttet grund

Teknisk anlæg 1

Klassifikation: Tank (kode 1110)

Indhold: Mineralske olieprodukter (kode 10)

Etableringsår: 1949

Beliggenhed

Adresse: Torvet 2, Skjoldelev, 8471 Sabro

Matrikelnummer: 7a, Ejerlavnavn: Skjoldelev By, Lading (ejerlavskode 980554)

Kvalitet af koordinatsæt: Usikker geokodning (kode 3)

Tekniske oplysninger

Driftsstatus: Ikke i drift (kode 2)

Placering: Ingen oplysning registreret

Størrelsesklasse: Under 6.000 l (kode 1)

Sløjfning: Tanken er afblændet (kode 1)

Teknisk anlæg 2

Klassifikation: Tank (kode 1110)

Indhold: Diesel (kode 13)

Etableringsår: 2011

Beliggenhed

Adresse: Torvet 2, Skjoldelev, 8471 Sabro

Matrikelnummer: 7a, Ejerlavnavn: Skjoldelev By, Lading (ejerlavskode 980554)

Kvalitet af koordinatsæt: Sikker geokodning (kode 1)

Arealer i grundplan

Bebygget areal:	1551 m ²
Overdækket areal:	0 m ²

Andre arealer

Samlet andet areal:	0 m ²
heraf Areal af indbygget affaldsrum:	0 m ²
heraf Areal af indbygget garage:	0 m ²
heraf Areal af indbygget carport:	0 m ²
heraf Areal af indbygget udhus:	0 m ²
heraf Areal af indbygget udestue:	0 m ²
heraf Areal af lukkede overdækninger:	0 m ²
heraf Areal af udvendig efterisolering:	0 m ²
heraf Øvrige arealer:	0 m ²

Tekniske oplysninger

Driftsstatus: I drift (kode 1)
Fabrikationsår: 2007
Placering: Over terræn, udendørs (kode 2)
Størrelsesklasse: Under 6.000 l (kode 1)
Størrelse: 1200 liter
Materiale: Stål (kode 2)
Sløjfningsfrist: 31.12.2047
Typegodkendelsesnummer: 01-5323
Fabrikationsnummer: 003834-1

Teknisk anlæg 3

Klassifikation: Tank (kode 1110)
Indhold: Fyringsgasolie (kode 12)
Etableringsår: 1998

Beliggenhed

Adresse: Torvet 2, Skjoldelev, 8471 Sabro
Matrikelnummer: 7a, Ejerlavnavn: Skjoldelev By, Lading (ejerlavskode 980554)
Kvalitet af koordinatsæt: Usikker geokodning (kode 3)

Tekniske oplysninger

Driftsstatus: I drift (kode 1)
Fabrikationsår: 1981
Placering: Over terræn, udendørs (kode 2)
Størrelsesklasse: Under 6.000 l (kode 1)
Størrelse: 1500 liter

Teknisk anlæg 4

Klassifikation: Tank (kode 1110)
Indhold: Gylle (kode 40)
Etableringsår: 1991

Beliggenhed

Adresse: Torvet 2, Skjoldelev, 8471 Sabro
Matrikelnummer: 7a, Ejerlavnavn: Skjoldelev By, Lading (ejerlavskode 980554)
Kvalitet af koordinatsæt: Sikker geokodning (kode 1)

Tekniske oplysninger

Driftsstatus: I drift (kode 1)
Rumfang: 3545 m³

Bemærkninger om teknisk anlæg

Oprettet af skatteforvaltningen som præcisering af tidligere registrering 2018-D. M/ overdækning

Teknisk anlæg 5

Klassifikation: Tank (kode 1110)
Indhold: Gylle (kode 40)
Etableringsår: 1974

Beliggenhed

Adresse: Torvet 2, Skjoldelev, 8471 Sabro
Matrikelnummer: 7a, Ejerlavnavn: Skjoldelev By, Lading (ejerlavskode 980554)
Kvalitet af koordinatsæt: Sikker geokodning (kode 1)

Tekniske oplysninger

Driftsstatus: I drift (kode 1)

Rumfang: 800 m³

Bemærkninger om teknisk anlæg

Oprettet af skatteforvaltningen som præcisering af tidligere registrering 2018-D. Etableringsår og rumfang fastsat ud fra byggesagsarkiv

Teknisk anlæg 7

Klassifikation: Silo (kode 1120)

Indhold: Korn (kode 70)

Etableringsår: 1986

Beliggenhed

Adresse: Torvet 2, Skjoldelev, 8471 Sabro

Matrikelnummer: 7a, Ejerlavnavn: Skjoldelev By, Lading (ejerlavskode 980554)

Kvalitet af koordinatsæt: Sikker geokodning (kode 1)

Tekniske oplysninger

Driftsstatus: I drift (kode 1)

Rumfang: 25 m³

Bemærkninger om teknisk anlæg

Oprettet via geokoderen.dk

Teknisk anlæg 8

Klassifikation: Silo (kode 1120)

Indhold: Korn (kode 70)

Etableringsår: 2004

Beliggenhed

Adresse: Torvet 2, Skjoldelev, 8471 Sabro

Matrikelnummer: 7a, Ejerlavnavn: Skjoldelev By, Lading (ejerlavskode 980554)

Kvalitet af koordinatsæt: Sikker geokodning (kode 1)

Tekniske oplysninger

Driftsstatus: I drift (kode 1)

Rumfang: 25 m³

Bemærkninger om teknisk anlæg

Oprettet via geokoderen.dk

Teknisk anlæg 9

Klassifikation: Silo (kode 1120)

Indhold: Ingen oplysning registreret

Etableringsår: 1974

Beliggenhed

Adresse: Torvet 2, Skjoldelev, 8471 Sabro

Matrikelnummer: 7a, Ejerlavnavn: Skjoldelev By, Lading (ejerlavskode 980554)

Kvalitet af koordinatsæt: Sikker geokodning (kode 1)

Tekniske oplysninger

Driftsstatus: I drift (kode 1)

Oplysninger om grund

Adresse: Mødalvej 77A, Skjoldelev, 8471 Sabro

Grundens areal: 71400 m²

Matrikelnummer: 18a, Ejerlavnavn: Skjoldelev By, Lading (ejerlavskode 980554)

Vandforsyning og afløbsforhold

Grundens vandforsyning: Privat vandforsyningsanlæg (kode 2)

Grundens afløbsforhold: Afløb til offentligt kloaksystem (kode 10)

Bygninger tilknyttet grund

Bygning 20

Bygningens anvendelse: Klubhus i forbindelse med fritid og idræt (kode 531)

Opførelsesår: 1985

Antal etager: 1

Beliggenhed

Adresse: Mødalvej 77A, Skjoldelev, 8471 Sabro

Matrikelnummer: 18a, Ejerlavnavn: Skjoldelev By, Lading (ejerlavskode 980554)

Kvalitet af koordinatsæt: Sikker geokodning (kode 1)

Materialer

Ydervægsmateriale: Træ (kode 5)

Tagdækningsmateriale: Fibercement herunder asbest (kode 3)

Varmeforsyning

Bygningens varmeinstallation: Ingen varmeinstallation (kode 9)

Bygningens supplerende varme: Andet (kode 80)

Bolig- og erhvervsareal

Bygningens samlede boligareal: 0 m²

heraf Areal af lovlig beboelse i kælder: 0 m²

Bygningens samlede erhvervsareal: 84 m²

heraf Areal af erhverv i kælder: 0 m²

Etagernes areal

Samlet bygningsareal: 84 m²

Kældersens areal: 0 m²

heraf Kældersens udnyttede areal: 0 m²

heraf Areal af dyb kælder: 0 m²

heraf Areal af garage i kælder: 0 m²

Tagetagens areal: 0 m²

heraf Tagetagens udnyttede areal: 0 m²

Arealer i grundplan

Bebygget areal: 84 m²

Overdækket areal: 0 m²

Andre arealer

Samlet andet areal: 0 m²

heraf Areal af indbygget affaldsrum: 0 m²

heraf Areal af indbygget garage: 0 m²

heraf Areal af indbygget carport: 0 m²

heraf Areal af indbygget udhus: 0 m²

heraf Areal af indbygget udestue: 0 m²

heraf Areal af lukkede overdækninger: 0 m²

heraf Areal af udvendig efterisolering: 0 m²

heraf Øvrige arealer: 0 m²

Bemærkninger om bygning

PEJS

Enheder tilknyttet Bygning 20

Enhed: Mødalvej 77A

Enhedens anvendelse: Klubhus i forbindelse med fritid- og idræt (kode 531)

Enhedens samlede areal: 84 m²

heraf Enhedens boligareal: 0 m²

heraf Enhedens erhvervsareal: 84 m²

Bygning 21

Bygningens anvendelse: Klubhus i forbindelse med fritid og idræt (kode 531)

Opførelsesår: 1968

Antal etager: 1

Beliggenhed

Adresse: Mødalvej 77A, Skjoldelev, 8471 Sabro

Matrikelnummer: 18a, Ejerlavnavn: Skjoldelev By, Lading (ejerlavskode 980554)

Kvalitet af koordinatsæt: Sikker geokodning (kode 1)

Materialer

Ydervægsmateriale: Andet materiale (kode 90)

Tagdækningsmateriale: Andet materiale (kode 90)

Varmeforsyning

Bygningens varmeinstallation: Ingen varmeinstallation (kode 9)

Bolig- og erhvervsareal

Bygningens samlede boligareal: 0 m²

heraf Areal af lovlig beboelse i kælders: 0 m²

Bygningens samlede erhvervsareal: 43 m²

heraf Areal af erhverv i kælders: 0 m²

Etagernes areal

Samlet bygningsareal: 43 m²

Kældersens areal: 0 m²

heraf Kældersens udnyttede areal: 0 m²

heraf Areal af dyb kælders: 0 m²

heraf Areal af garage i kælders: 0 m²

Tagetagens areal: 0 m²

heraf Tagetagens udnyttede areal: 0 m²

Arealer i grundplan

Bebygget areal: 43 m²

Overdækket areal: 0 m²

Andre arealer

Samlet andet areal: 0 m²

heraf Areal af indbygget affaldsrum: 0 m²

heraf Areal af indbygget garage: 0 m²

heraf Areal af indbygget carport: 0 m²

heraf Areal af indbygget udhus: 0 m²

heraf Areal af indbygget udestue: 0 m²

heraf Areal af lukkede overdækninger: 0 m²

heraf Areal af udvendig efterisolering: 0 m²

heraf Øvrige arealer: 0 m²

Bemærkninger om bygning

Bygning oprettet på baggrund af luftfoto. Areal opmålt på luftfoto, opførelsesår skønnet.

Bygningerne (jernbanevogne) skulle være fjernet jf. landzonetilladelse til nyt klubhus

Enheder tilknyttet Bygning 21

Enhed: Mødalvej 77A

Enhedens anvendelse: Klubhus i forbindelse med fritid- og idræt (kode 531)

Enhedens samlede areal: 43 m²

heraf Enhedens boligareal: 0 m²

heraf Enhedens erhvervsareal: 43 m²

Oplysninger om grund

Adresse: Torvet 2, Skjoldelev, 8471 Sabro

Grundens areal: 285047 m²

Matrikelnummer: 4n, Ejerlavnavn: Skjoldelev By, Lading (ejerlavskode 980554)

Vandforsyning og afløbsforhold

Grundens vandforsyning: Ingen oplysning registreret

Grundens afløbsforhold: Ingen oplysning registreret

Oplysninger om grund

Adresse: Torvet 2, Skjoldelev, 8471 Sabro

Grundens areal (samlet areal af grundens matrikelnumre): 393111 m²

Matrikelnummer: 7h, Ejerlavnavn: Skjoldelev By, Lading (ejerlavskode 980554)

Matrikelnummer: 10h, Ejerlavnavn: Skjoldelev By, Lading (ejerlavskode 980554)

Vandforsyning og afløbsforhold

Grundens vandforsyning: Ingen oplysning registreret

Grundens afløbsforhold: Ingen oplysning registreret

Oplysninger om grund

Adresse: Torvet 2, Skjoldelev, 8471 Sabro

Grundens areal: 33899 m²

Matrikelnummer: 12g, Ejerlavnavn: Skjoldelev By, Lading (ejerlavskode 980554)

Vandforsyning og afløbsforhold

Grundens vandforsyning: Ingen oplysning registreret

Grundens afløbsforhold: Ingen oplysning registreret

Oplysninger om byggesager tilknyttet ejendom

Byggesagsnummer: S2025-1342

Byggesagen vedrører: Teknisk anlæg 4, 5, 7, 8

Byggesagstype: Nedrivning (hel) (kode 32)

Dato for modtagelse af ansøgning: Ingen oplysning registreret

Dato for byggetilladelse: 08.08.2025

Dato for påbegyndelse: 03.11.2025

Byggesagsnummer: S2025-1343

Byggesagen vedrører: Bygning 3

Byggesagstype: Nedrivning (hel) (kode 32)

Dato for modtagelse af ansøgning: 28.06.2025

Dato for byggetilladelse: 08.08.2025

Dato for påbegyndelse: 03.11.2025

Byggesagsnummer: S2025-1343

Byggesagen vedrører: Bygning 4

Byggesagstype: Nedrivning (hel) (kode 32)

Dato for modtagelse af ansøgning: 28.06.2025

Dato for byggetilladelse: 08.08.2025

Dato for påbegyndelse: 03.11.2025

Byggesagsnummer: S2025-1343

Byggesagen vedrører: Bygning 5

Byggesagstype: Nedrivning (hel) (kode 32)

Dato for modtagelse af ansøgning: 28.06.2025

Dato for byggetilladelse: 08.08.2025

Dato for påbegyndelse: 03.11.2025

Byggesagsnummer: S2025-1343

Byggesagen vedrører: Bygning 11

Byggesagstype: Nedrivning (hel) (kode 32)

Dato for modtagelse af ansøgning: 28.06.2025

Dato for byggetilladelse: 08.08.2025

Dato for påbegyndelse: 03.11.2025

Byggesagsnummer: S2025-1343

Byggesagen vedrører: Bygning 12

Byggesagstype: Nedrivning (hel) (kode 32)

Dato for modtagelse af ansøgning: 28.06.2025

Dato for byggetilladelse: 08.08.2025

Dato for påbegyndelse: 03.11.2025

Byggesagsnummer: S2025-1343

Byggesagen vedrører: Bygning 19

Byggesagstype: Nedrivning (delvis) (kode 31)

Dato for modtagelse af ansøgning: 28.06.2025

Dato for byggetilladelse: 08.08.2025

Dato for påbegyndelse: 03.11.2025

Kort til BBR-meddelelsen

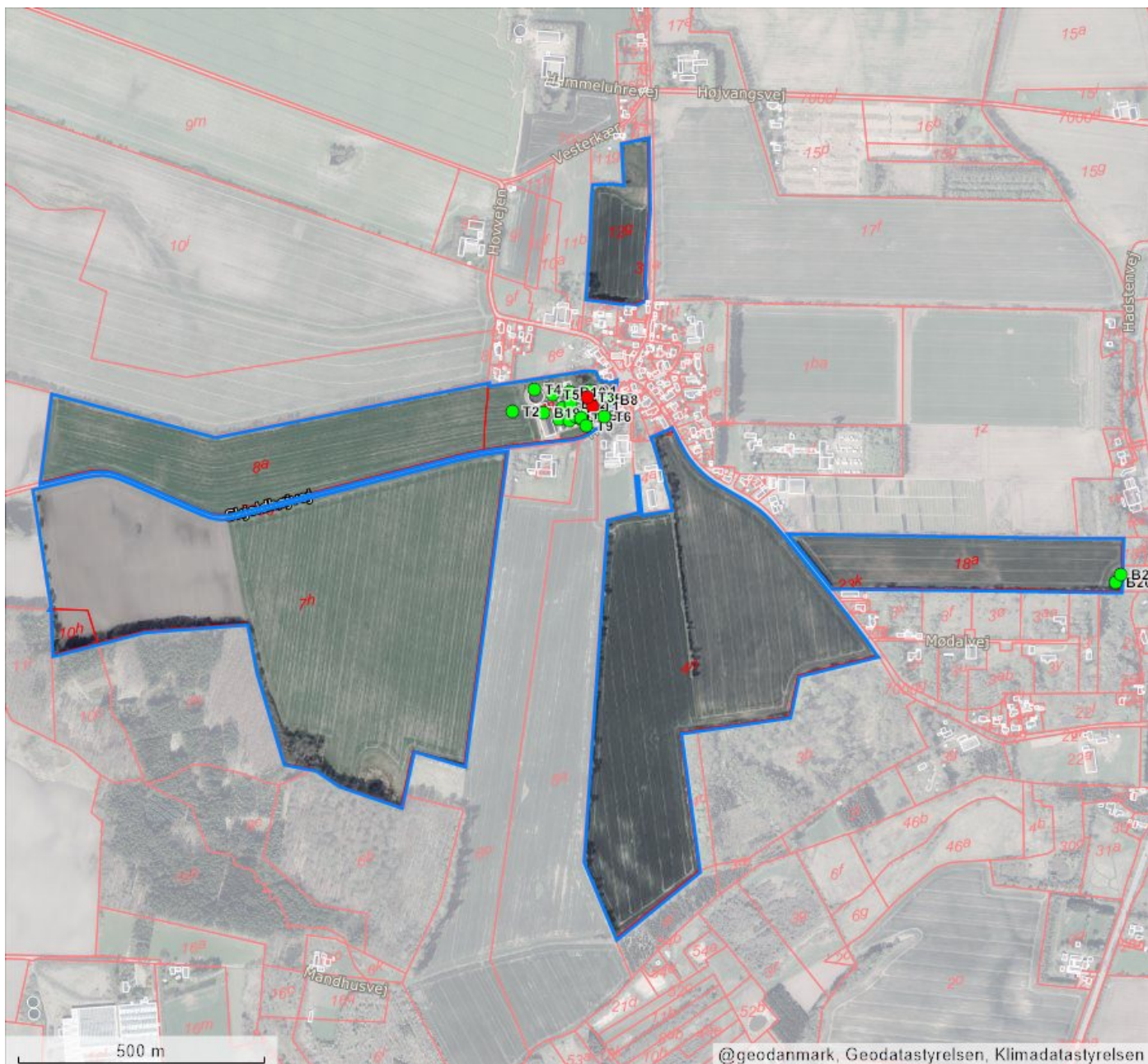
Dette kort viser beliggenheden af ejendommens bygninger og tekniske anlæg.

Bygninger og tekniske anlæg, der er registreret i BBR, vises med prikker samt B1 for Bygning 1, T1 for Teknisk anlæg 1 osv.

Hvis prikken er rød, er der brug for ejers medvirken til at flytte prikken til den korrekte beliggenhed af bygning eller teknisk anlæg. Dette gøres af ejer på www.bbr.dk, hvor der kan zoomes ind på kortet.

Det er kun prikkerne, ejer skal forholde sig til i BBR. Alle streger, grænser og bygningsomrids er baggrundsdata fra andre kilder. Matrikelkortet er vejledende, og skellenes nøjagtige placering falder ikke altid sammen med hække m.m. på luftfotoet. Se www.matriklen.dk.

Luftfoto optages om foråret, og de hvide bygningsomrids tegnes på baggrund heraf. Derfor kan der ses forsinkelser, hvor fx en bygning stadig er tegnet med et hvidt bygningsomrids, selvom bygningen er nedrevet og slettet fra BBR. Se www.geodanmark.dk.



Forkortelser

B# Bygning #
T# Teknisk anlæg #
NY Nybyggeri

Prikker på kortet

- Bygning/teknisk anlæg er sikkert placeret
- Bygning/teknisk anlæg er usikkert placeret
- * Bygning på fremmed grund

Streger i kortet

- Ejendom
- Matrikelskel
- Bygningsomrids

Om BBR-meddelelsen

BBR-meddelelsen er en udskrift af de aktuelle oplysninger, som er registreret om en ejendoms bygninger, boliger og tekniske anlæg i Bygnings- og Boligregistret (BBR).

Oplysningerne i BBR anvendes til mange formål i både stat, kommuner og private virksomheder. I det offentlige gælder det fx ejendomsvurdering og

bloktilskud til kommunerne samt boligstøtte. I det private gælder det fx låntagning og ejendomshandel i finans- og ejendomssektoren.

For nyere bygninger stammer oplysningerne i BBR primært fra byggesagsbehandlingen. For ældre bygninger stammer oplysningerne typisk fra nuværende eller tidligere ejere af en ejendom.

Ejers oplysningspligt

Det er altid den aktuelle ejer af en ejendom, der har ansvar for at indberette oplysninger til BBR for at sikre, at oplysningerne i BBR er korrekte.

Derfor er det vigtigt, at du som ejer læser BBR-meddelelsen og kontrollerer, om alle bygninger, boliger og tekniske anlæg på ejendommen er registreret rigtigt.

Ved køb af ejendom eller ved ændringer vedrørende bygnings- og boligforhold samt tekniske anlæg er det ekstra vigtigt at være opmærksom på, om registreringerne i BBR er korrekte.

Hvis oplysningerne er mangelfulde eller forkerte, har du som ejer pligt til at meddele de rigtige oplysninger til kommunen. Dette kan fx gøres via selvbetjeningsløsningen på www.bbr.dk.

Det er kommunen, som er ansvarlig for at registrere oplysningerne i BBR.

Kommunen har lov til at kontrollere oplysningerne, der indberettes til BBR. Kontrollen kan ske ved besøg på ejendommen eller ved registersamkøring med andre kilder, fx folkeregistret eller luftfotos.

Reglerne om Bygnings- og Boligregistret står i lov om bygnings- og boligregistrering (BBR-loven) (lovbekendtgørelse nr. 797 af 6. august 2019).

Der kan gives en bøde efter BBR-loven, hvis oplysninger ikke indberettes til BBR, eller hvis der gives forkerte oplysninger.

En registrering i BBR betyder ikke nødvendigvis, at et forhold er lovligt i henhold til anden lovgivning.

Særlige oplysninger

For bygninger til bolig eller erhverv kræver blandt andet disse oplysninger opmærksomhed:

- Opførelsesår
- Om- og tilbygningsår
- Bebygget areal
- Antal etager
- Samlet boligareal og erhvervsareal
- Areal af udnyttet tagetage
- Areal af indbygget udestue
- Tagdækningsmateriale (kodeliste)
- Ydervægsmateriale (kodeliste)
- Varmeinstallation (kodeliste)
- Opvarmningsmiddel (kodeliste)
- Antal badeværelser
- Antal vandskyllende toiletter.

Nogle oplysninger i BBR registreres med en kode.

Oversigt over koder kan ses på www.bbr.dk/kodelister.

Opførelsesår

Det år, hvor bygningen er opført. For nogle bygninger står år 1000, fordi opførelsesåret ikke er oplyst.

Antal etager

Alle etager i bygningen – bortset fra kælder og tagetage.

Varmeinstallation og opvarmningsmiddel

Den varmeinstallation og det opvarmningsmiddel, der kan opvarme bygningen. Hvis varmeinstallationen er fjernvarme, registreres ikke opvarmningsmiddel.

Antal badeværelser

Antal rum, der er indrettet til at tage bad i.

Antal vandskyllende toiletter

Antal toilet-kummer (wc'er), der er i en bolig.

Registrering i BBR

I BBR registreres oplysninger om grunde, bygninger, enheder og tekniske anlæg:

Grund

Grunden er et sammenhængende stykke jord og er normalt det samme som en matrikel. Nogle grunde kan dog bestå af flere matrikler. Større ejendomme, fx landbrugsejendomme, kan bestå af flere grunde. På grunden registreres oplysninger om fx vandforsyning og afløbsforhold.

Bygning

Bygninger i BBR er alt fra et redskabsskur til et butikscenter. På bygningen registreres fx oplysninger om bygningens anvendelse, opførelsesår, varmeinstallation, arealer samt ydervægs- og tagdækningsmateriale.

Arealer i BBR

Arealer i BBR måles til ydersiden af ydervæggene. Det vil sige inklusive arealer af alle vægge. Areal af vægge mellem boliger deles ligeligt. Arealer måles i niveau med færdigt gulv, dog undtaget for tagetager, der måles 1,5 meter over færdigt gulv til den udvendige side af taget.

Boligareal

Boligarealet er det areal, som er indrettet til boligformål. Det omfatter værelser og stuer, køkken, bade- og toiletrum, entré, interne trapper og gangarealer m.m. samt udnyttet areal i en tagetage.

I boligarealet indgår desuden areal af kælderrum, der anvendes til boligformål, dvs. opfylder byggelovgivningens krav til beboelsesrum, samt areal af bade- og toiletrum i kælderen.

For lejligheder indgår ofte en andel af bygningens adgangsareal i boligarealet, fx en andel af trappeopgangen, elevatoren eller altangangen. Adgangsarealer fordeles ligeligt mellem de enkelte boliger.

For institutionsboliger indgår desuden en andel af fælles boligarealer i boligarealet.

Enhed

En enhed er betegnelsen for fx en bolig i et parcelhus, en lejlighed eller et erhvervslejemål. En enhed ligger inde i en bygning og har sin egen adresse. Enfamiliehuse har typisk én boligenhed, en etageejendom har en enhed for hver beboelseslejlighed og hvert erhvervslejemål. På enheden registreres fx enhedens anvendelse, bolig- og erhvervsareal samt køkken-, toilet- og badeforhold.

Tekniske anlæg

Tekniske anlæg er fx olietanke, vindmøller, gyllebeholdere samt slanger til jordvarme og solcelleanlæg. Tekniske anlæg er som regel beliggende på en grund, men kan også være knyttet til en bygning.

Bebygget areal

Det areal, som bygningen fylder på grunden set oppefra. Tagudhæng og halvtage medregnes normalt ikke. Bebygget areal svarer typisk til stueetagens areal – inklusive indbygget udestue, udhus, garage og carport.

Samlet bygningsareal

Summen af alle bygningens regulære etagers areal – uden areal af tagetage, kælder, åbne altaner og åbne overdækkede terrasser, men inklusive indbygget udestue, udhus, garage og carport.

Tagetagens areal

Samlet areal af hele tagetagen – både bolig- og erhvervsareal samt det areal, der potentielt kan indrettes til bolig- eller erhvervsformål. Åbne altaner og tagterrasser medregnes ikke.

Tagetagens udnyttede areal

Den del af tagetagens areal, der er indrettet til boligformål eller anvendes til erhvervsformål og indgår i enhedens bolig- eller erhvervsareal.

Kældrens areal

Samlet areal af hele kælderen. Arealer i krybekældre medtages ikke.