



Afsender  
Favrskov Kommune, Plan og Byg  
Skovvej 20, 8382 Hinnerup

Ejendomsnummer (BFE-nr.): 10184533

Udskriftsdato: 06.07.2026

Denne BBR-meddelelse er hentet via selvbetjening.

Tilføjelser eller rettelser bedes oplyst til kommunen på: [bbr@favrskov.dk](mailto:bbr@favrskov.dk) eller tlf. 89 64 10 10.

Ejere af ejendommen kan desuden benytte selvbetjeningsløsningen på [www.bbr.dk](http://www.bbr.dk).

Yderligere information om BBR-meddelelsen findes til sidst i dette dokument.

## Oplysninger om ejendom

Ejendomsnummer (BFE-nr.): 10184533

BBR-adresse: Voldbyvej 15A (vejkode 1237), 8450 Hammel

Ejendommen består af: 1 grund

Ejendommen har tidligere haft eller været en del af kommunalt ejendomsnummer: 710-7804

## Oplysninger om grund

**Adresse: Voldbyvej 15A, 8450 Hammel**

Grundens areal: 19631 m<sup>2</sup>

Matrikelnummer: 25b, Ejerlavnavn: Hammel By, Hammel (ejerlavskode 1060453)

### Vandforsyning og afløbsforhold

Grundens vandforsyning: Privat vandforsyningsanlæg (kode 2)

Grundens afløbsforhold: Afløb til offentligt kloaksystem (kode 10)

### Bemærkninger om grund

VENTILATIONSANLÆG ETABL. I 1995

TILSLUTTET HAMMEL VANDVÆRK

## Bygninger tilknyttet grund

### Bygning 1

Bygningens anvendelse: Hospital og sygehus (kode 431)

Opførelsesår: 1985

Om-/tilbygningsår: 2016

Antal etager: 2

Afvigende etager: Bygningen har afvigende etager (kode 10)

### Beliggenhed

Adresse: Urvej 10B, 8450 Hammel

Matrikelnummer: 25b, Ejerlavnavn: Hammel By, Hammel (ejerlavskode 1060453)

Kvalitet af koordinatsæt: Sikker geokodning (kode 1)

### Materialer

Ydervægsmateriale: Mursten (kode 1)

Tagdækningsmateriale: Tagpap med lille hældning (kode 1)

## Varmeforsyning

Bygningens varmeinstallation: Fjernvarme/blokvarme (kode 1)

### Bolig- og erhvervsareal

Bygningens samlede boligareal:	0 m <sup>2</sup>
heraf Areal af lovlig beboelse i kælders:	0 m <sup>2</sup>
Bygningens samlede erhvervsareal:	3221 m <sup>2</sup>
heraf Areal af erhverv i kælders:	0 m <sup>2</sup>

### Etagerens areal

Samlet bygningsareal:	2430 m <sup>2</sup>
Kælderens areal:	791 m <sup>2</sup>
heraf Kælderens udnyttede areal:	0 m <sup>2</sup>
heraf Areal af dyb kælder:	476 m <sup>2</sup>
heraf Areal af garage i kælders:	0 m <sup>2</sup>
Tagetagens areal:	0 m <sup>2</sup>
heraf Tagetagens udnyttede areal:	0 m <sup>2</sup>

### Arealer i grundplan

Bebygget areal:	1224 m <sup>2</sup>
Overdækket areal:	0 m <sup>2</sup>

### Andre arealer

Samlet andet areal:	0 m <sup>2</sup>
heraf Areal af indbygget affaldsrum:	0 m <sup>2</sup>
heraf Areal af indbygget garage:	0 m <sup>2</sup>
heraf Areal af indbygget carport:	0 m <sup>2</sup>
heraf Areal af indbygget udhus:	0 m <sup>2</sup>
heraf Areal af indbygget udestue:	0 m <sup>2</sup>
heraf Areal af lukkede overdækninger:	0 m <sup>2</sup>
heraf Areal af udvendig efterisolering:	0 m <sup>2</sup>
heraf Øvrige arealer:	0 m <sup>2</sup>

## Vandforsyning og afløbsforhold

Bygningens vandforsyning: Privat vandforsyningsanlæg (kode 2)

Bygningens afløbsforhold: Afløb til offentligt kloaksystem (kode 10)

## Bemærkninger om bygning

Kælder inkl. i erhvervsareal

## Enheder tilknyttet Bygning 1

### Opgang/indgang: Urvej 10B, 8450 Hammel

Elevator: Der er elevator i opgangen (kode 1)

### Enhed: Urvej 10B

Enhedens anvendelse: Hospital og sygehus (kode 431)

Køkkenforhold: Eget køkken med afløb (kode E)

Enhedens samlede areal:	3221 m <sup>2</sup>	Antal badeværelser:	13
heraf Enhedens boligareal:	0 m <sup>2</sup>	Antal vandskyllende toiletter:	35
heraf Enhedens erhvervsareal:	3221 m <sup>2</sup>	Antal værelser:	54
		heraf Antal værelser til erhverv:	54

## Bygning 2

Bygningens anvendelse: Hospital og sygehus (kode 431)

Opførelsesår: 1985

Om-/tilbygningsår: 2015

Antal etager: 2

Afvigende etager: Bygningen har afvigende etager (kode 10)

## Beliggenhed

Adresse: Urvej 10B, 8450 Hammel

Matrikelnummer: 25b, Ejerlavnavn: Hammel By, Hammel (ejerlavskode 1060453)

Kvalitet af koordinatsæt: Sikker geokodning (kode 1)

## Materialer

Ydervægsmateriale: Mursten (kode 1)

Tagdækningsmateriale: Tagpap med lille hældning (kode 1)

## Varmeforsyning

Bygningens varmeinstallation: Fjernvarme/blokvarme (kode 1)

## Bolig- og erhvervsareal

Bygningens samlede boligareal:	0 m <sup>2</sup>
heraf Areal af lovlig beboelse i kælders:	0 m <sup>2</sup>
Bygningens samlede erhvervsareal:	1291 m <sup>2</sup>
heraf Areal af erhverv i kælders:	0 m <sup>2</sup>

## Etagernes areal

Samlet bygningsareal:	1291 m <sup>2</sup>
Kælderens areal:	1132 m <sup>2</sup>
heraf Kælderens udnyttede areal:	0 m <sup>2</sup>
heraf Areal af dyb kælders:	560 m <sup>2</sup>
heraf Areal af garage i kælders:	0 m <sup>2</sup>
Tagetagens areal:	0 m <sup>2</sup>
heraf Tagetagens udnyttede areal:	0 m <sup>2</sup>

## Arealer i grundplan

Bebygget areal:	1132 m <sup>2</sup>
Overdækket areal:	0 m <sup>2</sup>

## Andre arealer

Samlet andet areal:	0 m <sup>2</sup>
heraf Areal af indbygget affaldsrum:	0 m <sup>2</sup>
heraf Areal af indbygget garage:	0 m <sup>2</sup>
heraf Areal af indbygget carport:	0 m <sup>2</sup>
heraf Areal af indbygget udhus:	0 m <sup>2</sup>
heraf Areal af indbygget udestue:	0 m <sup>2</sup>
heraf Areal af lukkede overdækninger:	0 m <sup>2</sup>
heraf Areal af udvendig efterisolering:	0 m <sup>2</sup>
heraf Øvrige arealer:	0 m <sup>2</sup>

## Vandforsyning og afløbsforhold

Bygningens vandforsyning: Privat vandforsyningsanlæg (kode 2)

Bygningens afløbsforhold: Afløb til offentligt kloaksystem (kode 10)

## Bemærkninger om bygning

50 KVM VÆRKSTED I KÆLDER INDRETTET I 2002

Etage 01 - elevatortårn med gangbro til byg. 8 - 159 m<sup>2</sup>

560 KVM I KÆLDER ER GARAGEANLÆG - 40 kvm ombygget til opstilling af nødgenerator i 2010

## Enheder tilknyttet Bygning 2

### Enhed: Urvej 10B

Enhedens anvendelse: Hospital og sygehus (kode 431)

Køkkenforhold: Eget køkken med afløb (kode E)

Enhedens samlede areal:	1291 m <sup>2</sup>	Antal vandskylende toiletter:	5
heraf Enhedens boligareal:	0 m <sup>2</sup>	Antal værelser:	18
heraf Enhedens erhvervsareal:	1291 m <sup>2</sup>	heraf Antal værelser til erhverv:	18

## Bygning 3

Bygningens anvendelse: Hospital og sygehus (kode 431)

Opførelsesår: 1940

Om-/tilbygningsår: 1998

Antal etager: 3

## Beliggenhed

Adresse: Urbakkevej 1E, 8450 Hammel

Matrikelnummer: 25b, Ejerlavnavn: Hammel By, Hammel (ejerlavskode 1060453)

Kvalitet af koordinatsæt: Sikker geokodning (kode 1)

## Materialer

Ydervægsmateriale: Mursten (kode 1)

Tagdækningsmateriale: Tegl (kode 5)

## Varmeforsyning

Bygningens varmeinstallation: Fjernvarme/blokvarme (kode 1)

## Bolig- og erhvervsareal

Bygningens samlede boligareal:	0 m <sup>2</sup>
heraf Areal af lovlig beboelse i kælders:	0 m <sup>2</sup>
Bygningens samlede erhvervsareal:	1648 m <sup>2</sup>
heraf Areal af erhverv i kælders:	0 m <sup>2</sup>

## Etagerens areal

Samlet bygningsareal:	1254 m <sup>2</sup>
Kælderens areal:	0 m <sup>2</sup>
heraf Kælderens udnyttede areal:	0 m <sup>2</sup>
heraf Areal af dyb kælders:	0 m <sup>2</sup>
heraf Areal af garage i kælders:	0 m <sup>2</sup>
Tagetagens areal:	394 m <sup>2</sup>
heraf Tagetagens udnyttede areal:	394 m <sup>2</sup>

## Arealer i grundplan

Bebygget areal:	418 m <sup>2</sup>
Overdækket areal:	0 m <sup>2</sup>

## Andre arealer

Samlet andet areal:	0 m <sup>2</sup>
heraf Areal af indbygget affaldsrum:	0 m <sup>2</sup>
heraf Areal af indbygget garage:	0 m <sup>2</sup>
heraf Areal af indbygget carport:	0 m <sup>2</sup>
heraf Areal af indbygget udhus:	0 m <sup>2</sup>
heraf Areal af indbygget udestue:	0 m <sup>2</sup>
heraf Areal af lukkede overdækninger:	0 m <sup>2</sup>
heraf Areal af udvendig efterisolering:	0 m <sup>2</sup>
heraf Øvrige arealer:	0 m <sup>2</sup>

## Vandforsyning og afløbsforhold

Bygningens vandforsyning: Privat vandforsyningsanlæg (kode 2)

Bygningens afløbsforhold: Afløb til offentligt kloaksystem (kode 10)

## Bemærkninger om bygning

Tunnel til byg. 4 og til byg. 1 ikke inkluderet i arealet; elevator og trappetårn er inkluderet 105 kvm fremstår som kælderareal (med loft mindrer end 1,25 m over tærren) - men er i samme niveau som resten af stueplan, derfor inkl. i stueplansareal  
BROFORBINDELSE MELLEM BYGN. 3 OG 5 - TERAPILOK. 1. SAL (150 kvm)  
TILBYGGET GANGBRO til BYG.8(2002) - AREAL INKL I BYG 8  
Indvendige ombygninger i 2017/2018

## Enheder tilknyttet Bygning 3

### Opgang/indgang: Urbakkevej 1E, 8450 Hammel

Elevator: Der er elevator i opgangen (kode 1)

### Enhed: Urbakkevej 1E

Enhedens anvendelse: Hospital og sygehus (kode 431)

Køkkenforhold: Eget køkken med afløb (kode E)

Enhedens samlede areal:	1648 m <sup>2</sup>	Antal badeværelser:	12
heraf Enhedens boligareal:	0 m <sup>2</sup>	Antal vandskylende toiletter:	12
heraf Enhedens erhvervsareal:	1648 m <sup>2</sup>	Antal værelser:	56
		heraf Antal værelser til erhverv:	56

## Bygning 4

Bygningens anvendelse: Hospital og sygehus (kode 431)

Opførelsesår: 1920

Om-/tilbygningsår: 1998

Antal etager: 2

## Beliggenhed

Adresse: Urbakkevej 1F, 8450 Hammel

Matrikelnummer: 25b, Ejerslavnavn: Hammel By, Hammel (ejerslavskode 1060453)

Kvalitet af koordinatsæt: Sikker geokodning (kode 1)

## Materialer

Ydervægsmateriale: Mursten (kode 1)

Tagdækningsmateriale: Tegl (kode 5)

## Varmeforsyning

Bygningens varmeinstallation: Fjernvarme/blokvarme (kode 1)

### Bolig- og erhvervsareal

Bygningens samlede boligareal:	0 m <sup>2</sup>
heraf Areal af lovlig beboelse i kælders:	0 m <sup>2</sup>
Bygningens samlede erhvervsareal:	470 m <sup>2</sup>
heraf Areal af erhverv i kælders:	0 m <sup>2</sup>

### Etagernes areal

Samlet bygningsareal:	470 m <sup>2</sup>
Kælderens areal:	0 m <sup>2</sup>
heraf Kælderens udnyttede areal:	0 m <sup>2</sup>
heraf Areal af dyb kælders:	0 m <sup>2</sup>
heraf Areal af garage i kælders:	0 m <sup>2</sup>
Tagetagens areal:	0 m <sup>2</sup>
heraf Tagetagens udnyttede areal:	0 m <sup>2</sup>

### Arealer i grundplan

Bebygget areal:	235 m <sup>2</sup>
Overdækket areal:	0 m <sup>2</sup>

### Andre arealer

Samlet andet areal:	0 m <sup>2</sup>
heraf Areal af indbygget affaldsrum:	0 m <sup>2</sup>
heraf Areal af indbygget garage:	0 m <sup>2</sup>
heraf Areal af indbygget carport:	0 m <sup>2</sup>
heraf Areal af indbygget udhus:	0 m <sup>2</sup>
heraf Areal af indbygget udestue:	0 m <sup>2</sup>
heraf Areal af lukkede overdækninger:	0 m <sup>2</sup>
heraf Areal af udvendig efterisolering:	0 m <sup>2</sup>
heraf Øvrige arealer:	0 m <sup>2</sup>

## Vandforsyning og afløbsforhold

Bygningens vandforsyning: Privat vandforsyningsanlæg (kode 2)

Bygningens afløbsforhold: Afløb til offentligt kloaksystem (kode 10)

## Bemærkninger om bygning

Mindre ombygning i 2016

## Enheder tilknyttet Bygning 4

### Enhed: Urbakkevej 1F

Enhedens anvendelse: Hospital og sygehus (kode 431)

Køkkenforhold: Eget køkken med afløb (kode E)

Enhedens samlede areal:	470 m <sup>2</sup>	Antal badeværelser:	4
heraf Enhedens boligareal:	0 m <sup>2</sup>	Antal vandskylende toiletter:	5
heraf Enhedens erhvervsareal:	470 m <sup>2</sup>	Antal værelser:	12
		heraf Antal værelser til erhverv:	12

## Bygning 5

Bygningens anvendelse: Hospital og sygehus (kode 431)

Opførelsesår: 1920

Om-/tilbygningsår: 2004

Antal etager: 2

## Beliggenhed

Adresse: Urbakkevej 1D, 8450 Hammel

Matrikelnummer: 25b, Ejerlavnavn: Hammel By, Hammel (ejerlavskode 1060453)

Kvalitet af koordinatsæt: Sikker geokodning (kode 1)

## Materialer

Ydervægsmateriale: Mursten (kode 1)

Tagdækningsmateriale: Tegl (kode 5)

## Varmeforsyning

Bygningens varmeinstallation: Fjernvarme/blokvarme (kode 1)

## Bolig- og erhvervsareal

Bygningens samlede boligareal:	0 m <sup>2</sup>
heraf Areal af lovlig beboelse i kælders:	0 m <sup>2</sup>
Bygningens samlede erhvervsareal:	4077 m <sup>2</sup>
heraf Areal af erhverv i kælders:	0 m <sup>2</sup>

## Etagerens areal

Samlet bygningsareal:	2080 m <sup>2</sup>
Kælderens areal:	1040 m <sup>2</sup>
heraf Kælderens udnyttede areal:	0 m <sup>2</sup>
heraf Areal af dyb kælders:	0 m <sup>2</sup>
heraf Areal af garage i kælders:	0 m <sup>2</sup>
Tagetagens areal:	957 m <sup>2</sup>
heraf Tagetagens udnyttede areal:	957 m <sup>2</sup>

## Arealer i grundplan

Bebygget areal:	1040 m <sup>2</sup>
Overdækket areal:	0 m <sup>2</sup>

## Andre arealer

Samlet andet areal:	0 m <sup>2</sup>
heraf Areal af indbygget affaldsrum:	0 m <sup>2</sup>
heraf Areal af indbygget garage:	0 m <sup>2</sup>
heraf Areal af indbygget carport:	0 m <sup>2</sup>
heraf Areal af indbygget udhus:	0 m <sup>2</sup>
heraf Areal af indbygget udestue:	0 m <sup>2</sup>
heraf Areal af lukkede overdækninger:	0 m <sup>2</sup>
heraf Areal af udvendig efterisolering:	0 m <sup>2</sup>
heraf Øvrige arealer:	0 m <sup>2</sup>

## Vandforsyning og afløbsforhold

Bygningens vandforsyning: Privat vandforsyningsanlæg (kode 2)

Bygningens afløbsforhold: Afløb til offentligt kloaksystem (kode 10)

## Bemærkninger om bygning

Ombygget i 2003/2004 - areal inkl. ny flugtvejstrappeskakt 26 kvm

Etablering af omklædningsfaciliteter i niveau 0 i 2018 (sag 2017-1307)

Kælderareal inkl. i erhvervsareal

## Enheder tilknyttet Bygning 5

### Opgang/indgang: Urbakkevej 1D, 8450 Hammel

Elevator: Der er elevator i opgangen (kode 1)

### Enhed: Urbakkevej 1D

Enhedens anvendelse: Hospital og sygehus (kode 431)

Køkkenforhold: Eget køkken med afløb (kode E)

Enhedens samlede areal:	4077 m <sup>2</sup>	Antal badeværelser:	20
heraf Enhedens boligareal:	0 m <sup>2</sup>	Antal vandskylende toiletter:	27
heraf Enhedens erhvervsareal:	4077 m <sup>2</sup>	Antal værelser:	86
		heraf Antal værelser til erhverv:	86

## Bygning 6

Bygningens anvendelse: Hospital og sygehus (kode 431)

Opførelsesår: 1971

Antal etager: 4

## Beliggenhed

Adresse: Voldbyvej 15C, 8450 Hammel

Matrikelnummer: 25b, Ejerslavnavn: Hammel By, Hammel (ejerslavskode 1060453)

Kvalitet af koordinatsæt: Sikker geokodning (kode 1)

## Materialer

Ydervægsmateriale: Mursten (kode 1)

Tagdækningsmateriale: Tagpap med lille hældning (kode 1)

## Varmeforsyning

Bygningens varmeinstallation: Fjernvarme/blokvarme (kode 1)

## Bolig- og erhvervsareal

Bygningens samlede boligareal:	0 m <sup>2</sup>
heraf Areal af lovlig beboelse i kælder:	0 m <sup>2</sup>
Bygningens samlede erhvervsareal:	350 m <sup>2</sup>
heraf Areal af erhverv i kælder:	0 m <sup>2</sup>

## Etagernes areal

Samlet bygningsareal:	280 m <sup>2</sup>
Kælderens areal:	70 m <sup>2</sup>
heraf Kælderens udnyttede areal:	0 m <sup>2</sup>
heraf Areal af dyb kælder:	0 m <sup>2</sup>
heraf Areal af garage i kælder:	0 m <sup>2</sup>
Tagetagens areal:	0 m <sup>2</sup>
heraf Tagetagens udnyttede areal:	0 m <sup>2</sup>

## Arealer i grundplan

Bebygget areal:	70 m <sup>2</sup>
Overdækket areal:	0 m <sup>2</sup>

## Andre arealer

Samlet andet areal:	0 m <sup>2</sup>
heraf Areal af indbygget affaldsrum:	0 m <sup>2</sup>
heraf Areal af indbygget garage:	0 m <sup>2</sup>
heraf Areal af indbygget carport:	0 m <sup>2</sup>
heraf Areal af indbygget udhus:	0 m <sup>2</sup>
heraf Areal af indbygget udestue:	0 m <sup>2</sup>
heraf Areal af lukkede overdækninger:	0 m <sup>2</sup>
heraf Areal af udvendig efterisolering:	0 m <sup>2</sup>
heraf Øvrige arealer:	0 m <sup>2</sup>

## Bemærkninger om bygning

Trappe og elevatorbygning ved bassinbygning (forbinder byg.5 og 7)

Kælderareal inkl. i erhvervsareal

## Enheder tilknyttet Bygning 6

### Opgang/indgang: Voldbyvej 15C, 8450 Hammel

Elevator: Der er elevator i opgangen (kode 1)

### Enhed: Voldbyvej 15C

Enhedens anvendelse: Hospital og sygehus (kode 431)

Køkkenforhold: Ingen fast kogeinstallation (kode H)

Enhedens samlede areal:	350 m <sup>2</sup>	Antal vandskylende toiletter:	1
heraf Enhedens boligareal:	0 m <sup>2</sup>	Antal værelser:	8
heraf Enhedens erhvervsareal:	350 m <sup>2</sup>	heraf Antal værelser til erhverv:	8

## Bygning 7

Bygningens anvendelse: Hospital og sygehus (kode 431)

Opførelsesår: 1973

Om-/tilbygningsår: 2001

Antal etager: 4

Afvigende etager: Bygningen har afvigende etager (kode 10)

## Beliggenhed

Adresse: Voldbyvej 15A, 8450 Hammel

Matrikelnummer: 25b, Ejerlavsnavn: Hammel By, Hammel (ejerlavskode 1060453)

Kvalitet af koordinatsæt: Sikker geokodning (kode 1)

## Materialer

Ydervægsmateriale: Mursten (kode 1)

Tagdækningsmateriale: Tagpap med lille hældning (kode 1)

## Varmeforsyning

Bygningens varmeinstallation: Fjernvarme/blokvarme (kode 1)

## Bolig- og erhvervsareal

Bygningens samlede boligareal:	0 m <sup>2</sup>
heraf Areal af lovlig beboelse i kælders:	0 m <sup>2</sup>
Bygningens samlede erhvervsareal:	1221 m <sup>2</sup>
heraf Areal af erhverv i kælders:	0 m <sup>2</sup>

## Etagernes areal

Samlet bygningsareal:	1221 m <sup>2</sup>
Kælderens areal:	0 m <sup>2</sup>
heraf Kælderens udnyttede areal:	0 m <sup>2</sup>
heraf Areal af dyb kælder:	0 m <sup>2</sup>
heraf Areal af garage i kælder:	0 m <sup>2</sup>
Tagetagens areal:	0 m <sup>2</sup>
heraf Tagetagens udnyttede areal:	0 m <sup>2</sup>

## Arealer i grundplan

Bebygget areal:	328 m <sup>2</sup>
Overdækket areal:	0 m <sup>2</sup>

## Andre arealer

Samlet andet areal:	0 m <sup>2</sup>
heraf Areal af indbygget affaldsrum:	0 m <sup>2</sup>
heraf Areal af indbygget garage:	0 m <sup>2</sup>
heraf Areal af indbygget carport:	0 m <sup>2</sup>
heraf Areal af indbygget udhus:	0 m <sup>2</sup>
heraf Areal af indbygget udestue:	0 m <sup>2</sup>
heraf Areal af lukkede overdækninger:	0 m <sup>2</sup>
heraf Areal af udvendig efterisolering:	0 m <sup>2</sup>
heraf Øvrige arealer:	0 m <sup>2</sup>

## Vandforsyning og afløbsforhold

Bygningens vandforsyning: Privat vandforsyningsanlæg (kode 2)  
Bygningens afløbsforhold: Afløb til offentligt kloaksystem (kode 10)

## Bemærkninger om bygning

Bassinbygning - to øverste etager tilbygget på søjler

## Enheder tilknyttet Bygning 7

### Opgang/indgang: Voldbyvej 15A, 8450 Hammel

Elevator: Der er elevator i opgangen (kode 1)

### Enhed: Voldbyvej 15A

Enhedens anvendelse: Hospital og sygehus (kode 431)

Køkkenforhold: Ingen fast kogeinstallation (kode H)

Enhedens samlede areal:	1221 m <sup>2</sup>	Antal badeværelser:	7
heraf Enhedens boligareal:	0 m <sup>2</sup>	Antal vandskylende toiletter:	11
heraf Enhedens erhvervsareal:	1221 m <sup>2</sup>	Antal værelser:	24
		heraf Antal værelser til erhverv:	24

## Bemærkninger om enhed

Rum til CT-scanner i 2015

## Bygning 8

Bygningens anvendelse: Hospital og sygehus (kode 431)

Opførelsesår: 2001

Antal etager: 4

Afvigende etager: Bygningen har afvigende etager (kode 10)

## Beliggenhed

Adresse: Voldbyvej 15A, 8450 Hammel

Matrikelnummer: 25b, Ejerlavsnavn: Hammel By, Hammel (ejerlavskode 1060453)

Kvalitet af koordinatsæt: Sikker geokodning (kode 1)

## Materialer

Ydervægsmateriale: Mursten (kode 1)

Tagdækningsmateriale: Tagpap med stor hældning (kode 2)

## Varmeforsyning

Bygningens varmeinstallation: Fjernvarme/blokvarme (kode 1)

## Bolig- og erhvervsareal

Bygningens samlede boligareal:	0 m <sup>2</sup>
heraf Areal af lovlig beboelse i kælders:	0 m <sup>2</sup>
Bygningens samlede erhvervsareal:	6209 m <sup>2</sup>
heraf Areal af erhverv i kælders:	0 m <sup>2</sup>

## Etagerens areal

Samlet bygningsareal:	5792 m <sup>2</sup>
Kælderens areal:	518 m <sup>2</sup>
heraf Kælderens udnyttede areal:	0 m <sup>2</sup>
heraf Areal af dyb kælder:	503 m <sup>2</sup>
heraf Areal af garage i kælder:	0 m <sup>2</sup>
Tagetagens areal:	0 m <sup>2</sup>
heraf Tagetagens udnyttede areal:	0 m <sup>2</sup>

## Arealer i grundplan

Bebygget areal:	1555 m <sup>2</sup>
Overdækket areal:	0 m <sup>2</sup>

## Andre arealer

Samlet andet areal:	0 m <sup>2</sup>
heraf Areal af indbygget affaldsrum:	0 m <sup>2</sup>
heraf Areal af indbygget garage:	0 m <sup>2</sup>
heraf Areal af indbygget carport:	0 m <sup>2</sup>
heraf Areal af indbygget udhus:	0 m <sup>2</sup>
heraf Areal af indbygget udestue:	0 m <sup>2</sup>
heraf Areal af lukkede overdækninger:	0 m <sup>2</sup>
heraf Areal af udvendig efterisolering:	0 m <sup>2</sup>
heraf Øvrige arealer:	0 m <sup>2</sup>

## Vandforsyning og afløbsforhold

Bygningens vandforsyning: Privat vandforsyningsanlæg (kode 2)

Bygningens afløbsforhold: Afløb til offentligt kloaksystem (kode 10)

## Bemærkninger om bygning

Kælderareal 402 kvm(uden sikringsrum og sprinklerrum) inkluderet i erhvervsareal

Glasparti ved vareindlevering er reg. på kælderniveau (15 kvm + overdækning 6 kvm)

I arealet er indregnet 62 kvm gangbro i niveau 2

Kælderareal: 80 kvm sikringsrum, 11 kvm sprinklerrum,87 kvm depot, omklædningsfaciliteter, tunnel og glasparti 330 kvm

Etablering af linnedepot i 2018

## Tekniske anlæg tilknyttet Bygning 8

### Teknisk anlæg 7

Klassifikation: Solcelleanlæg (kode 1230)

Etableringsår: Ingen oplysning registreret

### Beliggenhed

Adresse: Voldbyvej 15A, 8450 Hammel

Kvalitet af koordinatsæt: Sikker geokodning (kode 1)

### Tekniske oplysninger

Effekt: Ingen oplysning registreret

### Bemærkninger om teknisk anlæg

Solceller blev opført uden forudgående byggetilladelse. Sag lukket efter aftale se NOVA sagsnr. 2019-0067

## Enheder tilknyttet Bygning 8

### Opgang/indgang: Voldbyvej 15A, 8450 Hammel

Elevator: Der er elevator i opgangen (kode 1)

### Enhed: Voldbyvej 15A

Enhedens anvendelse: Hospital og sygehus (kode 431)

Køkkenforhold: Eget køkken med afløb (kode E)

Enhedens samlede areal:	6209 m <sup>2</sup>	Antal badeværelser:	16
heraf Enhedens boligareal:	0 m <sup>2</sup>	Antal vandskylende toiletter:	35
heraf Enhedens erhvervsareal:	6209 m <sup>2</sup>	Antal værelser:	84
		heraf Antal værelser til erhverv:	84

## Bygning 9

Bygningens anvendelse: Drivhus (kode 940)

Opførelsesår: 2006

### Beliggenhed

Adresse: Voldbyvej 15A, 8450 Hammel

Matrikelnummer: 25b, Ejerlavnavn: Hammel By, Hammel (ejerlavskode 1060453)

Kvalitet af koordinatsæt: Sikker geokodning (kode 1)

### Materialer

Ydervægsmateriale: Glas (kode 12)

Tagdækningsmateriale: Glas (kode 12)

### Arealer i grundplan

Bebygget areal: 18 m<sup>2</sup>

Overdækket areal: 0 m<sup>2</sup>

### Bemærkninger om bygning

Opført uden byggeanmeldelse

Oprettet via geokoderen.dk

---

## Bygning 10

Bygningens anvendelse: Udhus (kode 930)

Opførelsesår: 2006

### Beliggenhed

Adresse: Voldbyvej 15A, 8450 Hammel

Matrikelnummer: 25b, Ejerlavnavn: Hammel By, Hammel (ejerlavskode 1060453)

Kvalitet af koordinatsæt: Sikker geokodning (kode 1)

### Materialer

Ydervægsmateriale: Træ (kode 5)

Tagdækningsmateriale: Metal (kode 6)

### Arealer i grundplan

Bebygget areal: 7 m<sup>2</sup>

Overdækket areal: 0 m<sup>2</sup>

### Bemærkninger om bygning

Oprettet via geokoderen.dk

---

## Tekniske anlæg tilknyttet grund

### Teknisk anlæg 1

Klassifikation: Tank (kode 1110)

Indhold: Diesel (kode 13)

Etableringsår: 2010

### Beliggenhed

Adresse: Voldbyvej 15A, 8450 Hammel

Matrikelnummer: 25b, Ejerlavnavn: Hammel By, Hammel (ejerlavskode 1060453)

Kvalitet af koordinatsæt: Sikker geokodning (kode 1)

### **Tekniske oplysninger**

Driftsstatus: I drift (kode 1)  
Fabrikationsår: 2010  
Placering: Nedgravet (kode 1)  
Størrelsesklasse: Under 6.000 l (kode 1)  
Størrelse: 4000 liter  
Materiale: Stål (kode 2)  
Sløjfningsfrist: 31.12.2060  
Typegodkendelsesnummer: 15-4003  
Fabrikationsnummer: 11864

### **Bemærkninger om teknisk anlæg**

Diseltank til forsyning af nødgenerator, som er placeret i bygningen på ejendommen Urvej 10

---

### **Teknisk anlæg 2**

Klassifikation: Tank (kode 1110)  
Indhold: Fyringsgasolie (kode 12)  
Etableringsår: 1956

### **Beliggenhed**

Adresse: Voldbyvej 15A, 8450 Hammel  
Matrikelnummer: 25b, Ejerlavnavn: Hammel By, Hammel (ejerlavskode 1060453)  
Kvalitet af koordinatsæt: Usikker geokodning (kode 3)

### **Tekniske oplysninger**

Driftsstatus: Ikke i drift (kode 2)  
Placering: Nedgravet (kode 1)  
Størrelsesklasse: 6.000 l - 100.000 l (kode 2)  
Størrelse: 30000 liter  
Sløjfningsår: 1984  
Sløjfning: Tanken er afblændet (kode 1)

---

### **Teknisk anlæg 4**

Klassifikation: Andet teknisk anlæg (kode 1955)  
Etableringsår: Ingen oplysning registreret

### **Beliggenhed**

Adresse: Voldbyvej 15A, 8450 Hammel  
Matrikelnummer: 25b, Ejerlavnavn: Hammel By, Hammel (ejerlavskode 1060453)  
Kvalitet af koordinatsæt: Sikker geokodning (kode 1)

### **Bemærkninger om teknisk anlæg**

Itcentral nordøst for byg. 4: 2 batterier á 10 flasker

---

### **Teknisk anlæg 6**

Klassifikation: Tank (kode 1110)  
Indhold: Fyringsgasolie (kode 12)  
Etableringsår: Ingen oplysning registreret

### **Beliggenhed**

Adresse: Voldbyvej 15A, 8450 Hammel  
Matrikelnummer: 25b, Ejerlavnavn: Hammel By, Hammel (ejerlavskode 1060453)  
Kvalitet af koordinatsæt: Usikker geokodning (kode 3)

---

## Tekniske oplysninger

Driftsstatus: Ikke i drift (kode 2)

Placering: Nedgravet (kode 1)

Størrelsesklasse: 6.000 l - 100.000 l (kode 2)

Størrelse: 6000 liter

Sløjfning: Tanken er afblændet (kode 1)

---

## Teknisk anlæg 8

Klassifikation: Legeplads (kode 1905)

Etableringsår: 2025

## Beliggenhed

Adresse: Voldbyvej 15A, 8450 Hammel

Matrikelnummer: 25b, Ejerlavnavn: Hammel By, Hammel (ejerlavskode 1060453)

Kvalitet af koordinatsæt: Sikker geokodning (kode 1)

## Bemærkninger om teknisk anlæg

Legeplads med bl.a. tarzanbane og gynger på hjørnet Urvej/Urbakkevej

---

## Oplysninger om byggesager tilknyttet ejendom

---

### Byggesagsnummer: S2024-1533

Byggesagen vedrører: Bygning 11

Matrikelnummer: 25b, Ejerlavnavn: Hammel By, Hammel (ejerlavskode 1060453)

Kvalitet af koordinatsæt: Sikker geokodning (kode 1)

Byggesagstype: Nybyggeri (kode 1)

Dato for modtagelse af ansøgning: 14.08.2024

Dato for byggetilladelse: 28.08.2024

Dato for påbegyndelse: 01.03.2025

Dato for ibrugtagningstilladelse: Ingen oplysning registreret

---

### Byggesagsnummer: S2025-1952

Byggesagen vedrører: Bygning 6

Byggesagstype: Til/ombygning (kode 2)

Dato for modtagelse af ansøgning: 27.09.2025

Dato for byggetilladelse: 03.10.2025

Dato for påbegyndelse: Ingen oplysning registreret

Dato for ibrugtagningstilladelse: Ingen oplysning registreret

---

## Kort til BBR-meddelelsen

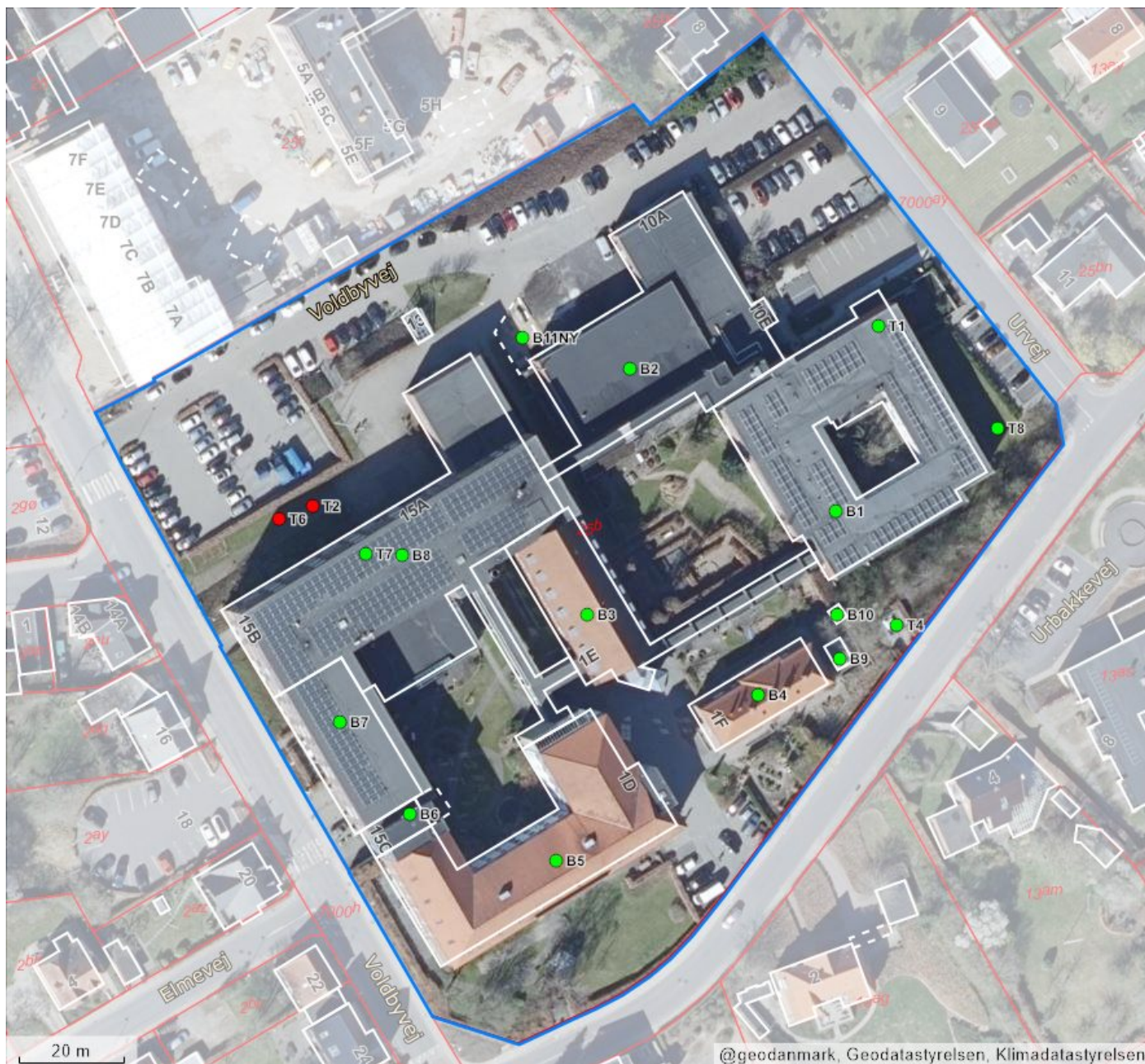
Dette kort viser beliggenheden af ejendommens bygninger og tekniske anlæg.

Bygninger og tekniske anlæg, der er registreret i BBR, vises med prikker samt B1 for Bygning 1, T1 for Teknisk anlæg 1 osv.

Hvis prikken er rød, er der brug for ejers medvirken til at flytte prikken til den korrekte beliggenhed af bygning eller teknisk anlæg. Dette gøres af ejer på [www.bbr.dk](http://www.bbr.dk), hvor der kan zoomes ind på kortet.

Det er kun prikkerne, ejer skal forholde sig til i BBR. Alle streger, grænser og bygningsomrids er baggrundsdata fra andre kilder. Matrikelkortet er vejledende, og skellenes nøjagtige placering falder ikke altid sammen med hække m.m. på luftfotoet. Se [www.matriklen.dk](http://www.matriklen.dk).

Luftfoto optages om foråret, og de hvide bygningsomrids tegnes på baggrund heraf. Derfor kan der ses forsinkelser, hvor fx en bygning stadig er tegnet med et hvidt bygningsomrids, selvom bygningen er nedrevet og slettet fra BBR. Se [www.geodanmark.dk](http://www.geodanmark.dk).



### Forkortelser

B# Bygning #  
T# Teknisk anlæg #  
NY Nybyggeri

### Prikker på kortet

- Bygning/teknisk anlæg er sikkert placeret
- Bygning/teknisk anlæg er usikkert placeret
- \* Bygning på fremmed grund

### Streger i kortet

- Ejendom
- Matrikelskel
- Bygningsomrids

## Om BBR-meddelelsen

---

BBR-meddelelsen er en udskrift af de aktuelle oplysninger, som er registreret om en ejendoms bygninger, boliger og tekniske anlæg i Bygnings- og Boligregistret (BBR).

Oplysningerne i BBR anvendes til mange formål i både stat, kommuner og private virksomheder. I det offentlige gælder det fx ejendomsvurdering og

bloktilskud til kommunerne samt boligstøtte. I det private gælder det fx låntagning og ejendomshandel i finans- og ejendomssektoren.

For nyere bygninger stammer oplysningerne i BBR primært fra byggesagsbehandlingen. For ældre bygninger stammer oplysningerne typisk fra nuværende eller tidligere ejere af en ejendom.

## Ejers oplysningspligt

---

Det er altid den aktuelle ejer af en ejendom, der har ansvar for at indberette oplysninger til BBR for at sikre, at oplysningerne i BBR er korrekte.

Derfor er det vigtigt, at du som ejer læser BBR-meddelelsen og kontrollerer, om alle bygninger, boliger og tekniske anlæg på ejendommen er registreret rigtigt.

Ved køb af ejendom eller ved ændringer vedrørende bygnings- og boligforhold samt tekniske anlæg er det ekstra vigtigt at være opmærksom på, om registreringerne i BBR er korrekte.

Hvis oplysningerne er mangelfulde eller forkerte, har du som ejer pligt til at meddele de rigtige oplysninger til kommunen. Dette kan fx gøres via selvbetjeningsløsningen på [www.bbr.dk](http://www.bbr.dk).

Det er kommunen, som er ansvarlig for at registrere oplysningerne i BBR.

Kommunen har lov til at kontrollere oplysningerne, der indberettes til BBR. Kontrollen kan ske ved besøg på ejendommen eller ved registersamkøring med andre kilder, fx folkeregistret eller luftfotos.

Reglerne om Bygnings- og Boligregistret står i lov om bygnings- og boligregistrering (BBR-loven) (lovbekendtgørelse nr. 797 af 6. august 2019).

Der kan gives en bøde efter BBR-loven, hvis oplysninger ikke indberettes til BBR, eller hvis der gives forkerte oplysninger.

En registrering i BBR betyder ikke nødvendigvis, at et forhold er lovligt i henhold til anden lovgivning.

## Særlige oplysninger

---

For bygninger til bolig eller erhverv kræver blandt andet disse oplysninger opmærksomhed:

- Opførelsesår
- Om- og tilbygningsår
- Bebygget areal
- Antal etager
- Samlet boligareal og erhvervsareal
- Areal af udnyttet tagetage
- Areal af indbygget udestue
- Tagdækningsmateriale (kodeliste)
- Ydervægsmateriale (kodeliste)
- Varmeinstallation (kodeliste)
- Opvarmningsmiddel (kodeliste)
- Antal badeværelser
- Antal vandskyllende toiletter.

Nogle oplysninger i BBR registreres med en kode. Oversigt over koder kan ses på [www.bbr.dk/kodelister](http://www.bbr.dk/kodelister).

### Opførelsesår

Det år, hvor bygningen er opført. For nogle bygninger står år 1000, fordi opførelsesåret ikke er oplyst.

### Antal etager

Alle etager i bygningen – bortset fra kælder og tagetage.

### Varmeinstallation og opvarmningsmiddel

Den varmeinstallation og det opvarmningsmiddel, der kan opvarme bygningen. Hvis varmeinstallationen er fjernvarme, registreres ikke opvarmningsmiddel.

### Antal badeværelser

Antal rum, der er indrettet til at tage bad i.

### Antal vandskyllende toiletter

Antal toilet-kummer (wc'er), der er i en bolig.

## Registrering i BBR

---

I BBR registreres oplysninger om grunde, bygninger, enheder og tekniske anlæg:

### Grund

Grunden er et sammenhængende stykke jord og er normalt det samme som en matrikel. Nogle grunde kan dog bestå af flere matrikler. Større ejendomme, fx landbrugsejendomme, kan bestå af flere grunde. På grunden registreres oplysninger om fx vandforsyning og afløbsforhold.

### Bygning

Bygninger i BBR er alt fra et redskabsskur til et butikscenter. På bygningen registreres fx oplysninger om bygningens anvendelse, opførelsesår, varmeinstallation, arealer samt ydervægs- og tagdækningsmateriale.

## Arealer i BBR

---

Arealer i BBR måles til ydersiden af ydervæggene. Det vil sige inklusive arealer af alle vægge. Areal af vægge mellem boliger deles ligeligt. Arealer måles i niveau med færdigt gulv, dog undtaget for tagetager, der måles 1,5 meter over færdigt gulv til den udvendige side af taget.

### Boligareal

Boligarealet er det areal, som er indrettet til boligformål. Det omfatter værelser og stuer, køkken, bade- og toiletrum, entré, interne trapper og gangarealer m.m. samt udnyttet areal i en tagetage.

I boligarealet indgår desuden areal af kælderrum, der anvendes til boligformål, dvs. opfylder byggelovgivningens krav til beboelsesrum, samt areal af bade- og toiletrum i kælderen.

For lejligheder indgår ofte en andel af bygningens adgangsareal i boligarealet, fx en andel af trappeopgangen, elevatoren eller altangangen. Adgangsarealer fordeles ligeligt mellem de enkelte boliger.

For institutionsboliger indgår desuden en andel af fælles boligarealer i boligarealet.

### Enhed

En enhed er betegnelsen for fx en bolig i et parcelhus, en lejlighed eller et erhvervslejemål. En enhed ligger inde i en bygning og har sin egen adresse. Enfamiliehuse har typisk én boligenhed, en etageejendom har en enhed for hver beboelseslejlighed og hvert erhvervslejemål. På enheden registreres fx enhedens anvendelse, bolig- og erhvervsareal samt køkken-, toilet- og badeforhold.

### Tekniske anlæg

Tekniske anlæg er fx olietanke, vindmøller, gyllebeholdere samt slanger til jordvarme og solcelleanlæg. Tekniske anlæg er som regel beliggende på en grund, men kan også være knyttet til en bygning.

### Bebygget areal

Det areal, som bygningen fylder på grunden set oppefra. Tagudhæng og halvtage medregnes normalt ikke. Bebygget areal svarer typisk til stueetagens areal – inklusive indbygget udestue, udhus, garage og carport.

### Samlet bygningsareal

Summen af alle bygningens regulære etagers areal – uden areal af tagetage, kælder, åbne altaner og åbne overdækkede terrasser, men inklusive indbygget udestue, udhus, garage og carport.

### Tagetagens areal

Samlet areal af hele tagetagen – både bolig- og erhvervsareal samt det areal, der potentielt kan indrettes til bolig- eller erhvervsformål. Åbne altaner og tagterrasser medregnes ikke.

### Tagetagens udnyttede areal

Den del af tagetagens areal, der er indrettet til boligformål eller anvendes til erhvervsformål og indgår i enhedens bolig- eller erhvervsareal.

### Kælderens areal

Samlet areal af hele kælderen. Arealer i krybekældre medtages ikke.