



Afsender
Faxe Kommune, Plan & Byg
Frederiksgade 9, 4690 Haslev

Ejendomsnummer (BFE-nr.): 10185242

Udskriftsdato: 06.07.2026

Denne BBR-meddelelse er hentet via selvbetjening.

Tilføjelser eller rettelser bedes oplyst til kommunen på: BBR@faxekommune.dk eller tlf. 56 20 30 10.

Ejere af ejendommen kan desuden benytte selvbetjeningsløsningen på www.bbr.dk.

Yderligere information om BBR-meddelelsen findes til sidst i dette dokument.

Oplysninger om ejendom

Ejendomsnummer (BFE-nr.): 10185242

BBR-adresse: Heeringvej 25 (vejkode 0338), 4690 Haslev

Ejendommen består af: 1 grund

Ejendommen har tidligere haft eller været en del af kommunalt ejendomsnummer: 320-11635

Oplysninger om grund

Adresse: Heeringvej 25, Dalby, 4690 Haslev

Grundens areal (samlet areal af grundens matrikelnumre): 158303 m²

Matrikelnummer: 1c, Ejerlavnavn: Dalby-Borup By, Sdr. Dalby (ejerlavskode 300254)

Matrikelnummer: 1e, Ejerlavnavn: Dalby-Borup By, Sdr. Dalby (ejerlavskode 300254)

Matrikelnummer: 1n, Ejerlavnavn: Jenstrup By, Sdr. Dalby (ejerlavskode 300258)

Matrikelnummer: 1ac, Ejerlavnavn: Dalby By, Sdr. Dalby (ejerlavskode 300253)

Matrikelnummer: 4d, Ejerlavnavn: Dalby-Borup By, Sdr. Dalby (ejerlavskode 300254)

Vandforsyning og afløbsforhold

Grundens vandforsyning: Enkeltindvindingsanlæg (kode 3)

Grundens afløbsforhold: Afløb til offentligt kloaksystem (kode 10)

Bemærkninger om grund

OVERJORDISK GASTANK PÅ 2,4 M3 OPSAT I 1992.

Bygninger tilknyttet grund

Bygning 2

Bygningens anvendelse: Fritliggende enfamiliehus (kode 120)

Opførelsesår: 1960

Om-/tilbygningsår: Ingen oplysning registreret

Antal etager: 1

Beliggenhed

Adresse: Heeringvej 27, Dalby, 4690 Haslev

Matrikelnummer: 4d, Ejerlavnavn: Dalby-Borup By, Sdr. Dalby (ejerlavskode 300254)

Kvalitet af koordinatsæt: Sikker geokodning (kode 1)

Materialer

Ydervægsmateriale: Mursten (kode 1)

Tagdækningsmateriale: Metal (kode 6)

Varmeforsyning

Bygningens varmeinstallation: Varmepumpe (kode 5)

Opvarmingsmiddel: Elektricitet (kode 1)

Bygningens supplerende varme: Varmepumpe (kode 1)

Bolig- og erhvervsareal

Bygningens samlede boligareal:	117 m ²
heraf Areal af lovlig beboelse i kælder:	0 m ²
Bygningens samlede erhvervsareal:	47 m ²
heraf Areal af erhverv i kælder:	0 m ²

Etagernes areal

Samlet bygningsareal:	164 m ²
Kældersens areal:	0 m ²
heraf Kældersens udnyttede areal:	0 m ²
heraf Areal af dyb kælder:	0 m ²
heraf Areal af garage i kælder:	0 m ²
Tagetagens areal:	0 m ²
heraf Tagetagens udnyttede areal:	0 m ²

Bemærkninger om bygning

VAGTBOLIG

Tekniske anlæg tilknyttet Bygning 2

Teknisk anlæg 4

Klassifikation: Tank (kode 1110)

Indhold: Fyringsgasolie (kode 12)

Etableringsår: 2006

Beliggenhed

Adresse: Ingen oplysning registreret

Kvalitet af koordinatsæt: Usikker geokodning (kode 3)

Tekniske oplysninger

Driftsstatus: Ikke i drift (kode 2)

Fabrikationsår: 2006

Placering: Indendørs (kode 3)

Størrelsesklasse: Under 6.000 l (kode 1)

Størrelse: 1200 liter

Materiale: Stål (kode 2)

Sløjfningsfrist: 31.12.2036

Typegodkendelsesnummer: 50-5320

Fabrikationsnummer: 9888

Bemærkninger om teknisk anlæg

TIL HEERINGVEJ 27.

Arealer i grundplan

Bebygget areal:	164 m ²
Overdækket areal:	0 m ²

Andre arealer

Samlet andet areal:	0 m ²
heraf Areal af indbygget affaldsrum:	0 m ²
heraf Areal af indbygget garage:	0 m ²
heraf Areal af indbygget carport:	0 m ²
heraf Areal af indbygget udhus:	0 m ²
heraf Areal af indbygget udestue:	0 m ²
heraf Areal af lukkede overdækninger:	0 m ²
heraf Areal af udvendig efterisolering:	0 m ²
heraf Øvrige arealer:	0 m ²

Enheder tilknyttet Bygning 2

Enhed: Heeringvej 27

Enhedens anvendelse: Fritliggende enfamiliehus (kode 120)

Boligtype: Blandet bolig og erhverv med eget køkken (kode 2)

Enhedens samlede areal:	164 m ²	Antal badeværelser:	1
heraf Enhedens boligareal:	117 m ²	Antal vandskyllende toiletter:	2
heraf Enhedens erhvervsareal:	47 m ²	Antal værelser:	4
		heraf Antal værelser til erhverv:	1

Bygning 3

Bygningens anvendelse: Anden bygning til kontor, handel og lager (kode 329)

Opførelsesår: 1954

Antal etager: 1

Beliggenhed

Adresse: Heeringvej 25, Dalby, 4690 Haslev

Matrikelnummer: 1e, Ejerslavnavn: Dalby-Borup By, Sdr. Dalby (ejerlavskode 300254)

Kvalitet af koordinatsæt: Usikker geokodning (kode 3)

Materialer

Ydervægsmateriale: Andet materiale (kode 90)

Tagdækningsmateriale: Andet materiale (kode 90)

Varmeforsyning

Bygningens varmeinstallation: Ingen varmeinstallation (kode 9)

Bolig- og erhvervsareal

Bygningens samlede boligareal:	0 m ²
heraf Areal af lovlig beboelse i kælders:	0 m ²
Bygningens samlede erhvervsareal:	483 m ²
heraf Areal af erhverv i kælders:	0 m ²

Etagernes areal

Samlet bygningsareal:	483 m ²
Kælderens areal:	0 m ²
heraf Kælderens udnyttede areal:	0 m ²
heraf Areal af dyb kælders:	0 m ²
heraf Areal af garage i kælders:	0 m ²
Tagetagens areal:	0 m ²
heraf Tagetagens udnyttede areal:	0 m ²

Arealer i grundplan

Bebygget areal:	483 m ²
Overdækket areal:	0 m ²

Andre arealer

Samlet andet areal:	0 m ²
heraf Areal af indbygget affaldsrum:	0 m ²
heraf Areal af indbygget garage:	0 m ²
heraf Areal af indbygget carport:	0 m ²
heraf Areal af indbygget udhus:	0 m ²
heraf Areal af indbygget udestue:	0 m ²
heraf Areal af lukkede overdækninger:	0 m ²
heraf Areal af udvendig efterisolering:	0 m ²
heraf Øvrige arealer:	0 m ²

Bemærkninger om bygning

TUNNELLER

Enheder tilknyttet Bygning 3

Enhed: Heeringvej 25

Enhedens anvendelse: Anden enhed til kontor, handel og lager (kode 329)

Enhedens samlede areal:	483 m ²
heraf Enhedens boligareal:	0 m ²
heraf Enhedens erhvervsareal:	483 m ²

Bygning 4

Bygningens anvendelse: Anden bygning til energiproduktion og forsyning (kode 239)

Opførelsesår: 1961

Antal etager: 1

Beliggenhed

Adresse: Heeringvej 25, Dalby, 4690 Haslev

Matrikelnummer: 4d, Ejerlavnavn: Dalby-Borup By, Sdr. Dalby (ejerlavskode 300254)

Kvalitet af koordinatsæt: Usikker geokodning (kode 3)

Materialer

Ydervægsmateriale: Letbetonsten (kode 2)

Tagdækningsmateriale: Andet materiale (kode 90)

Varmeforsyning

Bygningens varmeinstallation: Ingen varmeinstallation (kode 9)

Bolig- og erhvervsareal

Bygningens samlede boligareal: 0 m²

heraf Areal af lovlig beboelse i kælder: 0 m²

Bygningens samlede erhvervsareal: 66 m²

heraf Areal af erhverv i kælder: 0 m²

Etagernes areal

Samlet bygningsareal: 66 m²

Kældersens areal: 0 m²

heraf Kældersens udnyttede areal: 0 m²

heraf Areal af dyb kælder: 0 m²

heraf Areal af garage i kælder: 0 m²

Tagetagens areal: 0 m²

heraf Tagetagens udnyttede areal: 0 m²

Arealer i grundplan

Bebygget areal: 66 m²

Overdækket areal: 0 m²

Andre arealer

Samlet andet areal: 0 m²

heraf Areal af indbygget affaldsrum: 0 m²

heraf Areal af indbygget garage: 0 m²

heraf Areal af indbygget carport: 0 m²

heraf Areal af indbygget udhus: 0 m²

heraf Areal af indbygget udestue: 0 m²

heraf Areal af lukkede overdækninger: 0 m²

heraf Areal af udvendig efterisolering: 0 m²

heraf Øvrige arealer: 0 m²

Bemærkninger om bygning

CYKELSKUR - HALVTAG

Enheder tilknyttet Bygning 4

Enhed: Heeringvej 25

Enhedens anvendelse: Anden enhed til energiproduktion og forsyning (kode 239)

Enhedens samlede areal: 66 m²

heraf Enhedens boligareal: 0 m²

heraf Enhedens erhvervsareal: 66 m²

Bygning 5

Bygningens anvendelse: Garage (kode 910)

Opførelsesår: 1961

Beliggenhed

Adresse: Heeringvej 25, Dalby, 4690 Haslev

Matrikelnummer: 4d, Ejerlavnavn: Dalby-Borup By, Sdr. Dalby (ejerlavskode 300254)

Kvalitet af koordinatsæt: Sikker geokodning (kode 1)

Materialer

Ydervægsmateriale: Mursten (kode 1)

Tagdækningsmateriale: Metal (kode 6)

Varmeforsyning

Bygningens varmeinstallation: Ingen varmeinstallation (kode 9)

Arealer i grundplan

Bebygget areal: 200 m²
Overdækket areal: 0 m²

Bemærkninger om bygning

GARAGER

Bygning ligger ind over matr.nr. 1c og 1 e

Bygning 6

Bygningens anvendelse: Bygning til energidistribution (kode 232)

Opførelsesår: 1961

Antal etager: 1

Beliggenhed

Adresse: Heeringvej 25, Dalby, 4690 Haslev

Matrikelnummer: 4d, Ejerlavnavn: Dalby-Borup By, Sdr. Dalby (ejerlavskode 300254)

Kvalitet af koordinatsæt: Sikker geokodning (kode 1)

Materialer

Ydervægsmateriale: Mursten (kode 1)

Tagdækningsmateriale: Metal (kode 6)

Varmeforsyning

Bygningens varmeinstallation: Ingen varmeinstallation (kode 9)

Bolig- og erhvervsareal

Bygningens samlede boligareal: 0 m²
heraf Areal af lovlig beboelse i kælders: 0 m²
Bygningens samlede erhvervsareal: 282 m²
heraf Areal af erhverv i kælders: 0 m²

Etagernes areal

Samlet bygningsareal: 282 m²
Kælderens areal: 172 m²
heraf Kælderens udnyttede areal: 0 m²
heraf Areal af dyb kælders: 0 m²
heraf Areal af garage i kælders: 0 m²
Tagetagens areal: 0 m²
heraf Tagetagens udnyttede areal: 0 m²

Bemærkninger om bygning

KEDELHUS

Bygning ligger over matr.nr. 4d og 1 e.

Tunnelsystem fra BYGN. 6 til BYGN. 9 og BYGN. 16

Enheder tilknyttet Bygning 6

Enhed: Heeringvej 25

Enhedens anvendelse: Enhed til energidistribution (kode 232)

Enhedens samlede areal: 282 m²
heraf Enhedens boligareal: 0 m²
heraf Enhedens erhvervsareal: 282 m²

Arealer i grundplan

Bebygget areal: 282 m²
Overdækket areal: 0 m²

Andre arealer

Samlet andet areal: 0 m²
heraf Areal af indbygget affaldsrum: 0 m²
heraf Areal af indbygget garage: 0 m²
heraf Areal af indbygget carport: 0 m²
heraf Areal af indbygget udhus: 0 m²
heraf Areal af indbygget udestue: 0 m²
heraf Areal af lukkede overdækninger: 0 m²
heraf Areal af udvendig efterisolering: 0 m²
heraf Øvrige arealer: 0 m²

Bygning 7

Bygningens anvendelse: Bygning til lager (kode 323)

Opførelsesår: 1974

Antal etager: 1

Beliggenhed

Adresse: Heeringvej 25, Dalby, 4690 Haslev

Matrikelnummer: 4d, Ejerlavnavn: Dalby-Borup By, Sdr. Dalby (ejerlavskode 300254)

Kvalitet af koordinatsæt: Sikker geokodning (kode 1)

Materialer

Ydervægsmateriale: Betonelementer (kode 6)

Tagdækningsmateriale: Tagpap med lille hældning (kode 1)

Varmeforsyning

Bygningens varmeinstallation: Ingen varmeinstallation (kode 9)

Bolig- og erhvervsareal

Bygningens samlede boligareal: 0 m²

heraf Areal af lovlig beboelse i kælder: 0 m²

Bygningens samlede erhvervsareal: 3155 m²

heraf Areal af erhverv i kælder: 0 m²

Etagernes areal

Samlet bygningsareal: 3155 m²

Kælderens areal: 3155 m²

heraf Kælderens udnyttede areal: 0 m²

heraf Areal af dyb kælder: 0 m²

heraf Areal af garage i kælder: 0 m²

Tagetagens areal: 0 m²

heraf Tagetagens udnyttede areal: 0 m²

Arealer i grundplan

Bebygget areal: 3155 m²

Overdækket areal: 0 m²

Andre arealer

Samlet andet areal: 0 m²

heraf Areal af indbygget affaldsrum: 0 m²

heraf Areal af indbygget garage: 0 m²

heraf Areal af indbygget carport: 0 m²

heraf Areal af indbygget udhus: 0 m²

heraf Areal af indbygget udestue: 0 m²

heraf Areal af lukkede overdækninger: 0 m²

heraf Areal af udvendig efterisolering: 0 m²

heraf Øvrige arealer: 0 m²

Bemærkninger om bygning

LAGER OG KONTOR

Enheder tilknyttet Bygning 7

Enhed: Heeringvej 25

Enhedens anvendelse: Enhed til lager (kode 323)

Enhedens samlede areal: 3155 m²

heraf Enhedens boligareal: 0 m²

heraf Enhedens erhvervsareal: 3155 m²

Bygning 8

Bygningens anvendelse: Bygning til lager (kode 323)

Opførelsesår: 1974

Antal etager: 1

Beliggenhed

Adresse: Heeringvej 25, Dalby, 4690 Haslev

Matrikelnummer: 4d, Ejerlavnavn: Dalby-Borup By, Sdr. Dalby (ejerlavskode 300254)

Kvalitet af koordinatsæt: Sikker geokodning (kode 1)

Materialer

Ydervægsmateriale: Mursten (kode 1)

Tagdækningsmateriale: Tagpap med lille hældning (kode 1)

Varmeforsyning

Bygningens varmeinstallation: Ingen varmeinstallation (kode 9)

Bolig- og erhvervsareal

Bygningens samlede boligareal:	0 m ²
heraf Areal af lovlig beboelse i kælder:	0 m ²
Bygningens samlede erhvervsareal:	1260 m ²
heraf Areal af erhverv i kælder:	0 m ²

Etagerens areal

Samlet bygningsareal:	1260 m ²
Kælderens areal:	0 m ²
heraf Kælderens udnyttede areal:	0 m ²
heraf Areal af dyb kælder:	0 m ²
heraf Areal af garage i kælder:	0 m ²
Tagetagens areal:	0 m ²
heraf Tagetagens udnyttede areal:	0 m ²

Arealer i grundplan

Bebygget areal:	1260 m ²
Overdækket areal:	0 m ²

Andre arealer

Samlet andet areal:	0 m ²
heraf Areal af indbygget affaldsrum:	0 m ²
heraf Areal af indbygget garage:	0 m ²
heraf Areal af indbygget carport:	0 m ²
heraf Areal af indbygget udhus:	0 m ²
heraf Areal af indbygget udestue:	0 m ²
heraf Areal af lukkede overdækninger:	0 m ²
heraf Areal af udvendig efterisolering:	0 m ²
heraf Øvrige arealer:	0 m ²

Enheder tilknyttet Bygning 8

Enhed: Heeringvej 25

Enhedens anvendelse: Enhed til lager (kode 323)

Enhedens samlede areal:	1260 m ²
heraf Enhedens boligareal:	0 m ²
heraf Enhedens erhvervsareal:	1260 m ²

Bygning 9

Bygningens anvendelse: Bygning til lager (kode 323)

Opførelsesår: 1961

Antal etager: 1

Beliggenhed

Adresse: Heeringvej 25, Dalby, 4690 Haslev

Matrikelnummer: 4d, Ejerlavnavn: Dalby-Borup By, Sdr. Dalby (ejerlavskode 300254)

Kvalitet af koordinatsæt: Sikker geokodning (kode 1)

Materialer

Ydervægsmateriale: Mursten (kode 1)

Tagdækningsmateriale: Metal (kode 6)

Varmeforsyning

Bygningens varmeinstallation: Ingen varmeinstallation (kode 9)

Bolig- og erhvervsareal

Bygningens samlede boligareal:	0 m ²
heraf Areal af lovlig beboelse i kælders:	0 m ²
Bygningens samlede erhvervsareal:	5338 m ²
heraf Areal af erhverv i kælders:	0 m ²

Etagerens areal

Samlet bygningsareal:	5338 m ²
Kælderens areal:	444 m ²
heraf Kælderens udnyttede areal:	0 m ²
heraf Areal af dyb kælders:	0 m ²
heraf Areal af garage i kælders:	0 m ²
Tagetagens areal:	0 m ²
heraf Tagetagens udnyttede areal:	0 m ²

Bemærkninger om bygning

PRODUKTION - AFTAPNING

FORVALTERKONTOR 31 M2 INDRETTET I 1994

Tunnelsystem fra BYGN. 9 til BYGN. 6 og BYGN. 16

Bygning ligger ind over matr.nr. 4d og 1e.

Enheder tilknyttet Bygning 9

Enhed: Heeringvej 25

Enhedens anvendelse: Enhed til lager (kode 323)

Enhedens samlede areal:	5338 m ²
heraf Enhedens boligareal:	0 m ²
heraf Enhedens erhvervsareal:	5338 m ²

Bygning 11

Bygningens anvendelse: Fritliggende overdækning (kode 950)

Opførelsesår: 1852

Beliggenhed

Adresse: Heeringvej 25, Dalby, 4690 Haslev

Matrikelnummer: 1e, Ejerlavnavn: Dalby-Borup By, Sdr. Dalby (ejerlavskode 300254)

Kvalitet af koordinatsæt: Sikker geokodning (kode 1)

Materialer

Ydervægsmateriale: Ingen (kode 80)

Tagdækningsmateriale: Tagpap med lille hældning (kode 1)

Supplerende tagdækningsmateriale: Plastmaterialer (kode 11)

Arealer i grundplan

Bebygget areal:	66 m ²
Overdækket areal:	0 m ²

Bemærkninger om bygning

CYKELSKUR

Bygning 12

Bygningens anvendelse: Bygning til lager (kode 323)

Opførelsesår: 1972

Antal etager: 1

Arealer i grundplan

Bebygget areal:	5338 m ²
Overdækket areal:	0 m ²

Andre arealer

Samlet andet areal:	0 m ²
heraf Areal af indbygget affaldsrum:	0 m ²
heraf Areal af indbygget garage:	0 m ²
heraf Areal af indbygget carport:	0 m ²
heraf Areal af indbygget udhus:	0 m ²
heraf Areal af indbygget udestue:	0 m ²
heraf Areal af lukkede overdækninger:	0 m ²
heraf Areal af udvendig efterisolering:	0 m ²
heraf Øvrige arealer:	0 m ²

Beliggenhed

Adresse: Heeringvej 25, Dalby, 4690 Haslev

Matrikelnummer: 1e, Ejerlavnavn: Dalby-Borup By, Sdr. Dalby (ejerlavskode 300254)

Kvalitet af koordinatsæt: Sikker geokodning (kode 1)

Materialer

Ydervægsmateriale: Bindingsværk (kode 4)

Tagdækningsmateriale: Tagpap med lille hældning (kode 1)

Varmeforsyning

Bygningens varmeinstallation: Centralvarme med én fyringsenhed (kode 2)

Opvarmningsmiddel: Naturgas (kode 7)

Bolig- og erhvervsareal

Bygningens samlede boligareal: 0 m²

heraf Areal af lovlig beboelse i kælder: 0 m²

Bygningens samlede erhvervsareal: 160 m²

heraf Areal af erhverv i kælder: 0 m²

Etagernes areal

Samlet bygningsareal: 25 m²

Kælderens areal: 135 m²

heraf Kælderens udnyttede areal: 0 m²

heraf Areal af dyb kælder: 0 m²

heraf Areal af garage i kælder: 0 m²

Tagetagens areal: 0 m²

heraf Tagetagens udnyttede areal: 0 m²

Arealer i grundplan

Bebygget areal: 25 m²

Overdækket areal: 0 m²

Andre arealer

Samlet andet areal: 0 m²

heraf Areal af indbygget affaldsrum: 0 m²

heraf Areal af indbygget garage: 0 m²

heraf Areal af indbygget carport: 0 m²

heraf Areal af indbygget udhus: 0 m²

heraf Areal af indbygget udestue: 0 m²

heraf Areal af lukkede overdækninger: 0 m²

heraf Areal af udvendig efterisolering: 0 m²

heraf Øvrige arealer: 0 m²

Bemærkninger om bygning

PRODUKTION

Enheder tilknyttet Bygning 12

Enhed: Heeringvej 25

Enhedens anvendelse: Enhed til lager (kode 323)

Enhedens samlede areal: 160 m²

heraf Enhedens boligareal: 0 m²

heraf Enhedens erhvervsareal: 160 m²

Bygning 13

Bygningens anvendelse: Bygning til lager (kode 323)

Opførelsesår: 1965

Antal etager: 1

Beliggenhed

Adresse: Heeringvej 25, Dalby, 4690 Haslev

Matrikelnummer: 1e, Ejerlavnavn: Dalby-Borup By, Sdr. Dalby (ejerlavskode 300254)

Kvalitet af koordinatsæt: Sikker geokodning (kode 1)

Materialer

Ydervægsmateriale: Bindingsværk (kode 4)

Tagdækningsmateriale: Tagpap med lille hældning (kode 1)

Varmeforsyning

Bygningens varmeinstallation: Ingen varmeinstallation (kode 9)

Bolig- og erhvervsareal

Bygningens samlede boligareal:	0 m ²
heraf Areal af lovlig beboelse i kælder:	0 m ²
Bygningens samlede erhvervsareal:	160 m ²
heraf Areal af erhverv i kælder:	0 m ²

Etagernes areal

Samlet bygningsareal:	40 m ²
Kælderens areal:	135 m ²
heraf Kælderens udnyttede areal:	0 m ²
heraf Areal af dyb kælder:	0 m ²
heraf Areal af garage i kælder:	0 m ²
Tagetagens areal:	0 m ²
heraf Tagetagens udnyttede areal:	0 m ²

Bemærkninger om bygning

PRODUKTION

Enheder tilknyttet Bygning 13

Enhed: Heeringvej 25

Enhedens anvendelse: Enhed til lager (kode 323)

Enhedens samlede areal:	160 m ²
heraf Enhedens boligareal:	0 m ²
heraf Enhedens erhvervsareal:	160 m ²

Bygning 14

Bygningens anvendelse: Bygning til lager (kode 323)

Opførelsesår: 1972

Antal etager: 1

Beliggenhed

Adresse: Heeringvej 25, Dalby, 4690 Haslev

Matrikelnummer: 1e, Ejerlavnavn: Dalby-Borup By, Sdr. Dalby (ejerlavskode 300254)

Kvalitet af koordinatsæt: Sikker geokodning (kode 1)

Materialer

Ydervægsmateriale: Mursten (kode 1)

Tagdækningsmateriale: Fibercement herunder asbest (kode 3)

Varmeforsyning

Bygningens varmeinstallation: Ingen varmeinstallation (kode 9)

Arealer i grundplan

Bebygget areal:	40 m ²
Overdækket areal:	0 m ²

Andre arealer

Samlet andet areal:	0 m ²
heraf Areal af indbygget affaldsrum:	0 m ²
heraf Areal af indbygget garage:	0 m ²
heraf Areal af indbygget carport:	0 m ²
heraf Areal af indbygget udhus:	0 m ²
heraf Areal af indbygget udestue:	0 m ²
heraf Areal af lukkede overdækninger:	0 m ²
heraf Areal af udvendig efterisolering:	0 m ²
heraf Øvrige arealer:	0 m ²

Bolig- og erhvervsareal

Bygningens samlede boligareal:	0 m ²
heraf Areal af lovlig beboelse i kælder:	0 m ²
Bygningens samlede erhvervsareal:	717 m ²
heraf Areal af erhverv i kælder:	0 m ²

Etagernes areal

Samlet bygningsareal:	347 m ²
Kælderens areal:	370 m ²
heraf Kælderens udnyttede areal:	0 m ²
heraf Areal af dyb kælder:	0 m ²
heraf Areal af garage i kælder:	0 m ²
Tagetagens areal:	0 m ²
heraf Tagetagens udnyttede areal:	0 m ²

Bemærkninger om bygning

PRODUKTION

Tunnelsystem fra BYGN. 14 til BYGN. 22

Enheder tilknyttet Bygning 14

Enhed: Heeringvej 25

Enhedens anvendelse: Enhed til lager (kode 323)

Enhedens samlede areal:	717 m ²
heraf Enhedens boligareal:	0 m ²
heraf Enhedens erhvervsareal:	717 m ²

Bygning 15

Bygningens anvendelse: Bygning til lager (kode 323)

Opførelsesår: 1964

Antal etager: 1

Beliggenhed

Adresse: Heeringvej 25, Dalby, 4690 Haslev

Matrikelnummer: 1e, Ejerlavnavn: Dalby-Borup By, Sdr. Dalby (ejerlavskode 300254)

Kvalitet af koordinatsæt: Sikker geokodning (kode 1)

Materialer

Ydervægsmateriale: Mursten (kode 1)

Tagdækningsmateriale: Fibercement herunder asbest (kode 3)

Varmeforsyning

Bygningens varmeinstallation: Ingen varmeinstallation (kode 9)

Arealer i grundplan

Bebygget areal:	347 m ²
Overdækket areal:	0 m ²

Andre arealer

Samlet andet areal:	0 m ²
heraf Areal af indbygget affaldsrum:	0 m ²
heraf Areal af indbygget garage:	0 m ²
heraf Areal af indbygget carport:	0 m ²
heraf Areal af indbygget udhus:	0 m ²
heraf Areal af indbygget udestue:	0 m ²
heraf Areal af lukkede overdækninger:	0 m ²
heraf Areal af udvendig efterisolering:	0 m ²
heraf Øvrige arealer:	0 m ²

Bolig- og erhvervsareal

Bygningens samlede boligareal:	0 m ²
heraf Areal af lovlig beboelse i kælders:	0 m ²
Bygningens samlede erhvervsareal:	688 m ²
heraf Areal af erhverv i kælders:	0 m ²

Etagernes areal

Samlet bygningsareal:	347 m ²
Kælderens areal:	341 m ²
heraf Kælderens udnyttede areal:	0 m ²
heraf Areal af dyb kælders:	0 m ²
heraf Areal af garage i kælders:	0 m ²
Tagetagens areal:	0 m ²
heraf Tagetagens udnyttede areal:	0 m ²

Bemærkninger om bygning

PRODUKTION

Tunnelsystem fra BYGN. 15 til BYGN. 19

Enheder tilknyttet Bygning 15

Enhed: Heeringvej 25

Enhedens anvendelse: Enhed til lager (kode 323)

Enhedens samlede areal:	688 m ²
heraf Enhedens boligareal:	0 m ²
heraf Enhedens erhvervsareal:	688 m ²

Bygning 16

Bygningens anvendelse: Bygning til lager (kode 323)

Opførelsesår: 1964

Antal etager: 1

Beliggenhed

Adresse: Heeringvej 25, Dalby, 4690 Haslev

Matrikelnummer: 1e, Ejerlavnavn: Dalby-Borup By, Sdr. Dalby (ejerlavskode 300254)

Kvalitet af koordinatsæt: Sikker geokodning (kode 1)

Materialer

Ydervægsmateriale: Mursten (kode 1)

Tagdækningsmateriale: Fibercement herunder asbest (kode 3)

Varmeforsyning

Bygningens varmeinstallation: Ingen varmeinstallation (kode 9)

Arealer i grundplan

Bebygget areal:	347 m ²
Overdækket areal:	0 m ²

Andre arealer

Samlet andet areal:	0 m ²
heraf Areal af indbygget affaldsrum:	0 m ²
heraf Areal af indbygget garage:	0 m ²
heraf Areal af indbygget carport:	0 m ²
heraf Areal af indbygget udhus:	0 m ²
heraf Areal af indbygget udestue:	0 m ²
heraf Areal af lukkede overdækninger:	0 m ²
heraf Areal af udvendig efterisolering:	0 m ²
heraf Øvrige arealer:	0 m ²

Bolig- og erhvervsareal

Bygningens samlede boligareal:	0 m ²
heraf Areal af lovlig beboelse i kælders:	0 m ²
Bygningens samlede erhvervsareal:	688 m ²
heraf Areal af erhverv i kælders:	0 m ²

Etagernes areal

Samlet bygningsareal:	347 m ²
Kælderens areal:	341 m ²
heraf Kælderens udnyttede areal:	0 m ²
heraf Areal af dyb kælders:	0 m ²
heraf Areal af garage i kælders:	0 m ²
Tagetagens areal:	0 m ²
heraf Tagetagens udnyttede areal:	0 m ²

Bemærkninger om bygning

PRODUKTION

Tunnelsystem fra BYGN. 16 til BYGN. 9 og BYGN. 6

Enheder tilknyttet Bygning 16

Enhed: Heeringvej 25

Enhedens anvendelse: Enhed til lager (kode 323)

Enhedens samlede areal:	688 m ²
heraf Enhedens boligareal:	0 m ²
heraf Enhedens erhvervsareal:	688 m ²

Bygning 17

Bygningens anvendelse: Bygning til lager (kode 323)

Opførelsesår: 1960

Antal etager: 1

Beliggenhed

Adresse: Heeringvej 25, Dalby, 4690 Haslev

Matrikelnummer: 1e, Ejerlavnavn: Dalby-Borup By, Sdr. Dalby (ejerlavskode 300254)

Kvalitet af koordinatsæt: Sikker geokodning (kode 1)

Materialer

Ydervægsmateriale: Mursten (kode 1)

Tagdækningsmateriale: Fibercement herunder asbest (kode 3)

Varmeforsyning

Bygningens varmeinstallation: Ingen varmeinstallation (kode 9)

Arealer i grundplan

Bebygget areal:	347 m ²
Overdækket areal:	0 m ²

Andre arealer

Samlet andet areal:	0 m ²
heraf Areal af indbygget affaldsrum:	0 m ²
heraf Areal af indbygget garage:	0 m ²
heraf Areal af indbygget carport:	0 m ²
heraf Areal af indbygget udhus:	0 m ²
heraf Areal af indbygget udestue:	0 m ²
heraf Areal af lukkede overdækninger:	0 m ²
heraf Areal af udvendig efterisolering:	0 m ²
heraf Øvrige arealer:	0 m ²

Bolig- og erhvervsareal

Bygningens samlede boligareal:	0 m ²
heraf Areal af lovlig beboelse i kælder:	0 m ²
Bygningens samlede erhvervsareal:	713 m ²
heraf Areal af erhverv i kælder:	0 m ²

Etagernes areal

Samlet bygningsareal:	347 m ²
Kælderens areal:	366 m ²
heraf Kælderens udnyttede areal:	0 m ²
heraf Areal af dyb kælder:	0 m ²
heraf Areal af garage i kælder:	0 m ²
Tagetagens areal:	0 m ²
heraf Tagetagens udnyttede areal:	0 m ²

Bemærkninger om bygning

PRODUKTION

Tunnelsystem fra BYGN. 17 til BYGN. 23

Enheder tilknyttet Bygning 17

Enhed: Heeringvej 25

Enhedens anvendelse: Enhed til lager (kode 323)

Enhedens samlede areal:	713 m ²
heraf Enhedens boligareal:	0 m ²
heraf Enhedens erhvervsareal:	713 m ²

Bygning 18

Bygningens anvendelse: Bygning til parkering- og transportanlæg (kode 313)

Opførelsesår: 1956

Antal etager: 1

Beliggenhed

Adresse: Heeringvej 25, Dalby, 4690 Haslev

Matrikelnummer: 1e, Ejerlavnavn: Dalby-Borup By, Sdr. Dalby (ejerlavskode 300254)

Kvalitet af koordinatsæt: Sikker geokodning (kode 1)

Materialer

Ydervægsmateriale: Mursten (kode 1)

Tagdækningsmateriale: Fibercement herunder asbest (kode 3)

Varmeforsyning

Bygningens varmeinstallation: Ingen varmeinstallation (kode 9)

Arealer i grundplan

Bebygget areal:	347 m ²
Overdækket areal:	0 m ²

Andre arealer

Samlet andet areal:	0 m ²
heraf Areal af indbygget affaldsrum:	0 m ²
heraf Areal af indbygget garage:	0 m ²
heraf Areal af indbygget carport:	0 m ²
heraf Areal af indbygget udhus:	0 m ²
heraf Areal af indbygget udestue:	0 m ²
heraf Areal af lukkede overdækninger:	0 m ²
heraf Areal af udvendig efterisolering:	0 m ²
heraf Øvrige arealer:	0 m ²

Bolig- og erhvervsareal

Bygningens samlede boligareal:	0 m ²
heraf Areal af lovlig beboelse i kælder:	0 m ²
Bygningens samlede erhvervsareal:	198 m ²
heraf Areal af erhverv i kælder:	0 m ²

Etagernes areal

Samlet bygningsareal:	198 m ²
Kælderens areal:	0 m ²
heraf Kælderens udnyttede areal:	0 m ²
heraf Areal af dyb kælder:	0 m ²
heraf Areal af garage i kælder:	0 m ²
Tagetagens areal:	0 m ²
heraf Tagetagens udnyttede areal:	0 m ²

Bemærkninger om bygning

LAGER

Enheder tilknyttet Bygning 18

Enhed: Heeringvej 25

Enhedens anvendelse: Enhed til parkerings- og transportanlæg (kode 313)

Enhedens samlede areal:	198 m ²
heraf Enhedens boligareal:	0 m ²
heraf Enhedens erhvervsareal:	198 m ²

Bygning 19

Bygningens anvendelse: Bygning til lager (kode 323)

Opførelsesår: 1957

Antal etager: 1

Beliggenhed

Adresse: Heeringvej 25, Dalby, 4690 Haslev

Matrikelnummer: 1e, Ejerlavnavn: Dalby-Borup By, Sdr. Dalby (ejerlavskode 300254)

Kvalitet af koordinatsæt: Sikker geokodning (kode 1)

Materialer

Ydervægsmateriale: Mursten (kode 1)

Tagdækningsmateriale: Fibercement herunder asbest (kode 3)

Varmeforsyning

Bygningens varmeinstallation: Varmepumpe (kode 5)

Opvarmningsmiddel: Elektricitet (kode 1)

Arealer i grundplan

Bebygget areal:	198 m ²
Overdækket areal:	0 m ²

Andre arealer

Samlet andet areal:	0 m ²
heraf Areal af indbygget affaldsrum:	0 m ²
heraf Areal af indbygget garage:	0 m ²
heraf Areal af indbygget carport:	0 m ²
heraf Areal af indbygget udhus:	0 m ²
heraf Areal af indbygget udestue:	0 m ²
heraf Areal af lukkede overdækninger:	0 m ²
heraf Areal af udvendig efterisolering:	0 m ²
heraf Øvrige arealer:	0 m ²

Bolig- og erhvervsareal

Bygningens samlede boligareal:	0 m ²
heraf Areal af lovlig beboelse i kælder:	0 m ²
Bygningens samlede erhvervsareal:	688 m ²
heraf Areal af erhverv i kælder:	0 m ²

Etagernes areal

Samlet bygningsareal:	347 m ²
Kælderens areal:	341 m ²
heraf Kælderens udnyttede areal:	0 m ²
heraf Areal af dyb kælder:	0 m ²
heraf Areal af garage i kælder:	0 m ²
Tagetagens areal:	0 m ²
heraf Tagetagens udnyttede areal:	0 m ²

Bemærkninger om bygning

PRODUKTION

Tunnelsystem fra BYGN. 19 til BYGN. 15

Enheder tilknyttet Bygning 19

Enhed: Heeringvej 25

Enhedens anvendelse: Enhed til lager (kode 323)

Enhedens samlede areal:	688 m ²
heraf Enhedens boligareal:	0 m ²
heraf Enhedens erhvervsareal:	688 m ²

Bygning 20

Bygningens anvendelse: Bygning til lager (kode 323)

Opførelsesår: 1953

Antal etager: 1

Beliggenhed

Adresse: Heeringvej 25, Dalby, 4690 Haslev

Matrikelnummer: 1e, Ejerlavnavn: Dalby-Borup By, Sdr. Dalby (ejerlavskode 300254)

Kvalitet af koordinatsæt: Sikker geokodning (kode 1)

Materialer

Ydervægsmateriale: Bindingsværk (kode 4)

Tagdækningsmateriale: Andet materiale (kode 90)

Varmeforsyning

Bygningens varmeinstallation: Ingen varmeinstallation (kode 9)

Arealer i grundplan

Bebygget areal:	347 m ²
Overdækket areal:	0 m ²

Andre arealer

Samlet andet areal:	0 m ²
heraf Areal af indbygget affaldsrum:	0 m ²
heraf Areal af indbygget garage:	0 m ²
heraf Areal af indbygget carport:	0 m ²
heraf Areal af indbygget udhus:	0 m ²
heraf Areal af indbygget udestue:	0 m ²
heraf Areal af lukkede overdækninger:	0 m ²
heraf Areal af udvendig efterisolering:	0 m ²
heraf Øvrige arealer:	0 m ²

Bolig- og erhvervsareal

Bygningens samlede boligareal:	0 m ²
heraf Areal af lovlig beboelse i kælder:	0 m ²
Bygningens samlede erhvervsareal:	298 m ²
heraf Areal af erhverv i kælder:	0 m ²

Etagernes areal

Samlet bygningsareal:	145 m ²
Kælderens areal:	153 m ²
heraf Kælderens udnyttede areal:	0 m ²
heraf Areal af dyb kælder:	0 m ²
heraf Areal af garage i kælder:	0 m ²
Tagetagens areal:	0 m ²
heraf Tagetagens udnyttede areal:	0 m ²

Bemærkninger om bygning

PRODUKTION - GÆSTEHUS

Enheder tilknyttet Bygning 20

Enhed: Heeringvej 25

Enhedens anvendelse: Enhed til lager (kode 323)

Enhedens samlede areal:	298 m ²
heraf Enhedens boligareal:	0 m ²
heraf Enhedens erhvervsareal:	298 m ²

Bygning 21

Bygningens anvendelse: Bygning til lager (kode 323)

Opførelsesår: 1953

Antal etager: 1

Beliggenhed

Adresse: Heeringvej 25, Dalby, 4690 Haslev

Matrikelnummer: 1e, Ejerlavnavn: Dalby-Borup By, Sdr. Dalby (ejerlavskode 300254)

Kvalitet af koordinatsæt: Sikker geokodning (kode 1)

Materialer

Ydervægsmateriale: Mursten (kode 1)

Tagdækningsmateriale: Fibercement herunder asbest (kode 3)

Varmeforsyning

Bygningens varmeinstallation: Varmepumpe (kode 5)

Opvarmningsmiddel: Elektricitet (kode 1)

Arealer i grundplan

Bebygget areal:	145 m ²
Overdækket areal:	0 m ²

Andre arealer

Samlet andet areal:	0 m ²
heraf Areal af indbygget affaldsrum:	0 m ²
heraf Areal af indbygget garage:	0 m ²
heraf Areal af indbygget carport:	0 m ²
heraf Areal af indbygget udhus:	0 m ²
heraf Areal af indbygget udestue:	0 m ²
heraf Areal af lukkede overdækninger:	0 m ²
heraf Areal af udvendig efterisolering:	0 m ²
heraf Øvrige arealer:	0 m ²

Bolig- og erhvervsareal

Bygningens samlede boligareal:	0 m ²
heraf Areal af lovlig beboelse i kælder:	0 m ²
Bygningens samlede erhvervsareal:	688 m ²
heraf Areal af erhverv i kælder:	0 m ²

Etagernes areal

Samlet bygningsareal:	347 m ²
Kælderens areal:	341 m ²
heraf Kælderens udnyttede areal:	0 m ²
heraf Areal af dyb kælder:	0 m ²
heraf Areal af garage i kælder:	0 m ²
Tagetagens areal:	0 m ²
heraf Tagetagens udnyttede areal:	0 m ²

Bemærkninger om bygning

PRODUKTION

Enheder tilknyttet Bygning 21

Enhed: Heeringvej 25

Enhedens anvendelse: Enhed til lager (kode 323)

Enhedens samlede areal:	688 m ²
heraf Enhedens boligareal:	0 m ²
heraf Enhedens erhvervsareal:	688 m ²

Bygning 22

Bygningens anvendelse: Bygning til lager (kode 323)

Opførelsesår: 1951

Antal etager: 1

Beliggenhed

Adresse: Heeringvej 25, Dalby, 4690 Haslev

Matrikelnummer: 1e, Ejerlavnavn: Dalby-Borup By, Sdr. Dalby (ejerlavskode 300254)

Kvalitet af koordinatsæt: Sikker geokodning (kode 1)

Materialer

Ydervægsmateriale: Mursten (kode 1)

Tagdækningsmateriale: Fibercement herunder asbest (kode 3)

Varmeforsyning

Bygningens varmeinstallation: Ingen varmeinstallation (kode 9)

Arealer i grundplan

Bebygget areal:	347 m ²
Overdækket areal:	0 m ²

Andre arealer

Samlet andet areal:	0 m ²
heraf Areal af indbygget affaldsrum:	0 m ²
heraf Areal af indbygget garage:	0 m ²
heraf Areal af indbygget carport:	0 m ²
heraf Areal af indbygget udhus:	0 m ²
heraf Areal af indbygget udestue:	0 m ²
heraf Areal af lukkede overdækninger:	0 m ²
heraf Areal af udvendig efterisolering:	0 m ²
heraf Øvrige arealer:	0 m ²

Bolig- og erhvervsareal

Bygningens samlede boligareal:	0 m ²
heraf Areal af lovlig beboelse i kælder:	0 m ²
Bygningens samlede erhvervsareal:	683 m ²
heraf Areal af erhverv i kælder:	0 m ²

Etagernes areal

Samlet bygningsareal:	346 m ²
Kælderens areal:	337 m ²
heraf Kælderens udnyttede areal:	0 m ²
heraf Areal af dyb kælder:	0 m ²
heraf Areal af garage i kælder:	0 m ²
Tagetagens areal:	0 m ²
heraf Tagetagens udnyttede areal:	0 m ²

Bemærkninger om bygning

PRODUKTION

Tunnelsystem fra BYGN. 22 til BYGN. 14 og BYGN. 24

Enheder tilknyttet Bygning 22

Enhed: Heeringvej 25

Enhedens anvendelse: Enhed til lager (kode 323)

Enhedens samlede areal:	683 m ²
heraf Enhedens boligareal:	0 m ²
heraf Enhedens erhvervsareal:	683 m ²

Bygning 23

Bygningens anvendelse: Bygning til lager (kode 323)

Opførelsesår: 1949

Antal etager: 1

Beliggenhed

Adresse: Heeringvej 25, Dalby, 4690 Haslev

Matrikelnummer: 1e, Ejerlavnavn: Dalby-Borup By, Sdr. Dalby (ejerlavskode 300254)

Kvalitet af koordinatsæt: Sikker geokodning (kode 1)

Materialer

Ydervægsmateriale: Mursten (kode 1)

Tagdækningsmateriale: Fibercement herunder asbest (kode 3)

Varmeforsyning

Bygningens varmeinstallation: Ingen varmeinstallation (kode 9)

Arealer i grundplan

Bebygget areal:	346 m ²
Overdækket areal:	0 m ²

Andre arealer

Samlet andet areal:	0 m ²
heraf Areal af indbygget affaldsrum:	0 m ²
heraf Areal af indbygget garage:	0 m ²
heraf Areal af indbygget carport:	0 m ²
heraf Areal af indbygget udhus:	0 m ²
heraf Areal af indbygget udestue:	0 m ²
heraf Areal af lukkede overdækninger:	0 m ²
heraf Areal af udvendig efterisolering:	0 m ²
heraf Øvrige arealer:	0 m ²

Bolig- og erhvervsareal

Bygningens samlede boligareal:	0 m ²
heraf Areal af lovlig beboelse i kælder:	0 m ²
Bygningens samlede erhvervsareal:	683 m ²
heraf Areal af erhverv i kælder:	0 m ²

Etagernes areal

Samlet bygningsareal:	346 m ²
Kælderens areal:	337 m ²
heraf Kælderens udnyttede areal:	0 m ²
heraf Areal af dyb kælder:	0 m ²
heraf Areal af garage i kælder:	0 m ²
Tagetagens areal:	0 m ²
heraf Tagetagens udnyttede areal:	0 m ²

Bemærkninger om bygning

PRODUKTION

Tunnelsystem fra BYGN. 23 til BYGN. 17

Enheder tilknyttet Bygning 23

Enhed: Heeringvej 25

Enhedens anvendelse: Enhed til lager (kode 323)

Enhedens samlede areal:	683 m ²
heraf Enhedens boligareal:	0 m ²
heraf Enhedens erhvervsareal:	683 m ²

Bygning 24

Bygningens anvendelse: Bygning til lager (kode 323)

Opførelsesår: 1947

Antal etager: 1

Beliggenhed

Adresse: Heeringvej 25, Dalby, 4690 Haslev

Matrikelnummer: 1c, Ejerlavnavn: Dalby-Borup By, Sdr. Dalby (ejerlavskode 300254)

Kvalitet af koordinatsæt: Sikker geokodning (kode 1)

Materialer

Ydervægsmateriale: Letbetonsten (kode 2)

Tagdækningsmateriale: Fibercement herunder asbest (kode 3)

Varmeforsyning

Bygningens varmeinstallation: Ingen varmeinstallation (kode 9)

Arealer i grundplan

Bebygget areal:	346 m ²
Overdækket areal:	0 m ²

Andre arealer

Samlet andet areal:	0 m ²
heraf Areal af indbygget affaldsrum:	0 m ²
heraf Areal af indbygget garage:	0 m ²
heraf Areal af indbygget carport:	0 m ²
heraf Areal af indbygget udhus:	0 m ²
heraf Areal af indbygget udestue:	0 m ²
heraf Areal af lukkede overdækninger:	0 m ²
heraf Areal af udvendig efterisolering:	0 m ²
heraf Øvrige arealer:	0 m ²

Bolig- og erhvervsareal

Bygningens samlede boligareal:	0 m ²
heraf Areal af lovlig beboelse i kælder:	0 m ²
Bygningens samlede erhvervsareal:	618 m ²
heraf Areal af erhverv i kælder:	0 m ²

Etagernes areal

Samlet bygningsareal:	325 m ²
Kælderens areal:	293 m ²
heraf Kælderens udnyttede areal:	0 m ²
heraf Areal af dyb kælder:	0 m ²
heraf Areal af garage i kælder:	0 m ²
Tagetagens areal:	0 m ²
heraf Tagetagens udnyttede areal:	0 m ²

Bemærkninger om bygning

PRODUKTION

Tunnelsystem fra BYGN. 24 til BYGN. 22

Enheder tilknyttet Bygning 24

Enhed: Heeringvej 25

Enhedens anvendelse: Enhed til lager (kode 323)

Enhedens samlede areal:	618 m ²
heraf Enhedens boligareal:	0 m ²
heraf Enhedens erhvervsareal:	618 m ²

Bygning 26

Bygningens anvendelse: Bygning til lager (kode 323)

Opførelsesår: 1986

Antal etager: 1

Beliggenhed

Adresse: Heeringvej 25, Dalby, 4690 Haslev

Matrikelnummer: 1n, Ejerlavnavn: Dalby By, Sdr. Dalby (ejerlavskode 300253)

Kvalitet af koordinatsæt: Sikker geokodning (kode 1)

Materialer

Ydervægsmateriale: Fibercement herunder asbest (kode 3)

Tagdækningsmateriale: Fibercement herunder asbest (kode 3)

Varmeforsyning

Bygningens varmeinstallation: Ingen varmeinstallation (kode 9)

Arealer i grundplan

Bebygget areal:	325 m ²
Overdækket areal:	0 m ²

Andre arealer

Samlet andet areal:	0 m ²
heraf Areal af indbygget affaldsrum:	0 m ²
heraf Areal af indbygget garage:	0 m ²
heraf Areal af indbygget carport:	0 m ²
heraf Areal af indbygget udhus:	0 m ²
heraf Areal af indbygget udestue:	0 m ²
heraf Areal af lukkede overdækninger:	0 m ²
heraf Areal af udvendig efterisolering:	0 m ²
heraf Øvrige arealer:	0 m ²

Bolig- og erhvervsareal

Bygningens samlede boligareal:	0 m ²
heraf Areal af lovlig beboelse i kælder:	0 m ²
Bygningens samlede erhvervsareal:	2000 m ²
heraf Areal af erhverv i kælder:	0 m ²

Etagernes areal

Samlet bygningsareal:	2000 m ²
Kælderens areal:	0 m ²
heraf Kælderens udnyttede areal:	0 m ²
heraf Areal af dyb kælder:	0 m ²
heraf Areal af garage i kælder:	0 m ²
Tagetagens areal:	0 m ²
heraf Tagetagens udnyttede areal:	0 m ²

Bemærkninger om bygning

LAGERHAL

Enheder tilknyttet Bygning 26

Enhed: Heeringvej 25

Enhedens anvendelse: Enhed til lager (kode 323)

Enhedens samlede areal:	2000 m ²
heraf Enhedens boligareal:	0 m ²
heraf Enhedens erhvervsareal:	2000 m ²

Bygning 27

Bygningens anvendelse: Bygning til kontor (kode 321)

Opførelsesår: 2001

Antal etager: 1

Beliggenhed

Adresse: Heeringvej 25, Dalby, 4690 Haslev

Matrikelnummer: 1e, Ejerlavnavn: Dalby-Borup By, Sdr. Dalby (ejerlavskode 300254)

Kvalitet af koordinatsæt: Sikker geokodning (kode 1)

Materialer

Ydervægsmateriale: Mursten (kode 1)

Tagdækningsmateriale: Metal (kode 6)

Varmeforsyning

Bygningens varmeinstallation: Centralvarme med én fyringsenhed (kode 2)

Opvarmningsmiddel: Elektricitet (kode 1)

Bygningens supplerende varme: Varmepumpe (kode 1)

Arealer i grundplan

Bebygget areal:	2000 m ²
Overdækket areal:	0 m ²

Andre arealer

Samlet andet areal:	0 m ²
heraf Areal af indbygget affaldsrum:	0 m ²
heraf Areal af indbygget garage:	0 m ²
heraf Areal af indbygget carport:	0 m ²
heraf Areal af indbygget udhus:	0 m ²
heraf Areal af indbygget udestue:	0 m ²
heraf Areal af lukkede overdækninger:	0 m ²
heraf Areal af udvendig efterisolering:	0 m ²
heraf Øvrige arealer:	0 m ²

Bolig- og erhvervsareal

Bygningens samlede boligareal:	0 m ²
heraf Areal af lovlig beboelse i kælder:	0 m ²
Bygningens samlede erhvervsareal:	406 m ²
heraf Areal af erhverv i kælder:	0 m ²

Etagernes areal

Samlet bygningsareal:	406 m ²
Kælderens areal:	0 m ²
heraf Kælderens udnyttede areal:	0 m ²
heraf Areal af dyb kælder:	0 m ²
heraf Areal af garage i kælder:	0 m ²
Tagetagens areal:	0 m ²
heraf Tagetagens udnyttede areal:	0 m ²

Bemærkninger om bygning

ADMINISTRATIONSBYGNING

Enheder tilknyttet Bygning 27

Enhed: Heeringvej 25

Enhedens anvendelse: Enhed til kontor (kode 321)

Enhedens samlede areal:	406 m ²
heraf Enhedens boligareal:	0 m ²
heraf Enhedens erhvervsareal:	406 m ²

Bygning 28

Bygningens anvendelse: Anden bygning til energiproduktion og forsyning (kode 239)

Opførelsesår: 1852

Om-/tilbygningsår: 2000

Antal etager: 1

Beliggenhed

Adresse: Heeringvej 25, Dalby, 4690 Haslev

Matrikelnummer: 1e, Ejerlavnavn: Dalby-Borup By, Sdr. Dalby (ejerlavskode 300254)

Kvalitet af koordinatsæt: Usikker geokodning (kode 3)

Materialer

Ydervægsmateriale: Bindingsværk (kode 4)

Tagdækningsmateriale: Stråtag (kode 7)

Varmeforsyning

Bygningens varmeinstallation: Centralvarme med én fyringsenhed (kode 2)

Opvarmningsmiddel: Naturgas (kode 7)

Arealer i grundplan

Bebygget areal:	406 m ²
Overdækket areal:	0 m ²

Andre arealer

Samlet andet areal:	0 m ²
heraf Areal af indbygget affaldsrum:	0 m ²
heraf Areal af indbygget garage:	0 m ²
heraf Areal af indbygget carport:	0 m ²
heraf Areal af indbygget udhus:	0 m ²
heraf Areal af indbygget udestue:	0 m ²
heraf Areal af lukkede overdækninger:	0 m ²
heraf Areal af udvendig efterisolering:	0 m ²
heraf Øvrige arealer:	0 m ²

Bolig- og erhvervsareal

Bygningens samlede boligareal:	0 m ²
heraf Areal af lovlig beboelse i kælders:	0 m ²
Bygningens samlede erhvervsareal:	36 m ²
heraf Areal af erhverv i kælders:	0 m ²

Etagernes areal

Samlet bygningsareal:	36 m ²
Kælderens areal:	0 m ²
heraf Kælderens udnyttede areal:	0 m ²
heraf Areal af dyb kælder:	0 m ²
heraf Areal af garage i kælder:	0 m ²
Tagetagens areal:	0 m ²
heraf Tagetagens udnyttede areal:	0 m ²

Bemærkninger om bygning

SHOW-ROOM

Enheder tilknyttet Bygning 28

Enhed: Heeringvej 25

Enhedens anvendelse: Anden enhed til energiproduktion og forsyning (kode 239)

Enhedens samlede areal:	36 m ²
heraf Enhedens boligareal:	0 m ²
heraf Enhedens erhvervsareal:	36 m ²

Bygning 29

Bygningens anvendelse: Anden bygning til produktion (kode 229)

Opførelsesår: 2005

Antal etager: 1

Beliggenhed

Adresse: Heeringvej 25, Dalby, 4690 Haslev

Matrikelnummer: 4d, Ejerlavnavn: Dalby-Borup By, Sdr. Dalby (ejerlavskode 300254)

Kvalitet af koordinatsæt: Usikker geokodning (kode 3)

Materialer

Ydervægsmateriale: Metal (kode 8)

Tagdækningsmateriale: Metal (kode 6)

Varmeforsyning

Bygningens varmeinstallation: Ingen varmeinstallation (kode 9)

Arealer i grundplan

Bebygget areal:	36 m ²
Overdækket areal:	0 m ²

Andre arealer

Samlet andet areal:	0 m ²
heraf Areal af indbygget affaldsrum:	0 m ²
heraf Areal af indbygget garage:	0 m ²
heraf Areal af indbygget carport:	0 m ²
heraf Areal af indbygget udhus:	0 m ²
heraf Areal af indbygget udestue:	0 m ²
heraf Areal af lukkede overdækninger:	0 m ²
heraf Areal af udvendig efterisolering:	0 m ²
heraf Øvrige arealer:	0 m ²

Bolig- og erhvervsareal

Bygningens samlede boligareal:	0 m ²
heraf Areal af lovlig beboelse i kælder:	0 m ²
Bygningens samlede erhvervsareal:	16 m ²
heraf Areal af erhverv i kælder:	0 m ²

Etagerens areal

Samlet bygningsareal:	16 m ²
Kælderens areal:	0 m ²
heraf Kælderens udnyttede areal:	0 m ²
heraf Areal af dyb kælder:	0 m ²
heraf Areal af garage i kælder:	0 m ²
Tagetagens areal:	0 m ²
heraf Tagetagens udnyttede areal:	0 m ²

Bemærkninger om bygning

CONTAINER TIL KØLEANLÆG

Enheder tilknyttet Bygning 29

Enhed: Heeringvej 25

Enhedens anvendelse: Anden enhed til produktion (kode 229)

Enhedens samlede areal:	16 m ²
heraf Enhedens boligareal:	0 m ²
heraf Enhedens erhvervsareal:	16 m ²

Tekniske anlæg tilknyttet grund

Teknisk anlæg 1

Klassifikation: Tank (kode 1110)

Indhold: Mineralske olieprodukter (kode 10)

Etableringsår: 1975

Beliggenhed

Adresse: Heeringvej 25, Dalby, 4690 Haslev

Matrikelnummer: 1c, Ejerlavnavn: Dalby-Borup By, Sdr. Dalby (ejerlavskode 300254)

Kvalitet af koordinatsæt: Usikker geokodning (kode 3)

Tekniske oplysninger

Driftsstatus: I drift (kode 1)

Placering: Nedgravet (kode 1)

Størrelsesklasse: Over 100.000 l (kode 3)

Teknisk anlæg 3

Klassifikation: Tank (kode 1110)

Indhold: Mineralske olieprodukter (kode 10)

Etableringsår: 1981

Beliggenhed

Adresse: Heeringvej 25, Dalby, 4690 Haslev

Matrikelnummer: 1c, Ejerlavnavn: Dalby-Borup By, Sdr. Dalby (ejerlavskode 300254)

Kvalitet af koordinatsæt: Usikker geokodning (kode 3)

Arealer i grundplan

Bebygget areal:	16 m ²
Overdækket areal:	0 m ²

Andre arealer

Samlet andet areal:	0 m ²
heraf Areal af indbygget affaldsrum:	0 m ²
heraf Areal af indbygget garage:	0 m ²
heraf Areal af indbygget carport:	0 m ²
heraf Areal af indbygget udhus:	0 m ²
heraf Areal af indbygget udestue:	0 m ²
heraf Areal af lukkede overdækninger:	0 m ²
heraf Areal af udvendig efterisolering:	0 m ²
heraf Øvrige arealer:	0 m ²

Tekniske oplysninger

Driftsstatus: I drift (kode 1)

Fabrikationsår: 1981

Placering: Nedgravet (kode 1)

Størrelsesklasse: Under 6.000 l (kode 1)

Størrelse: 5900 liter

Materiale: Stål (kode 2)

Sløjfningsfrist: 31.12.2031

Typegodkendelsesnummer: G 14.000

Fabrikationsnummer: 119743

Kort til BBR-meddelelsen

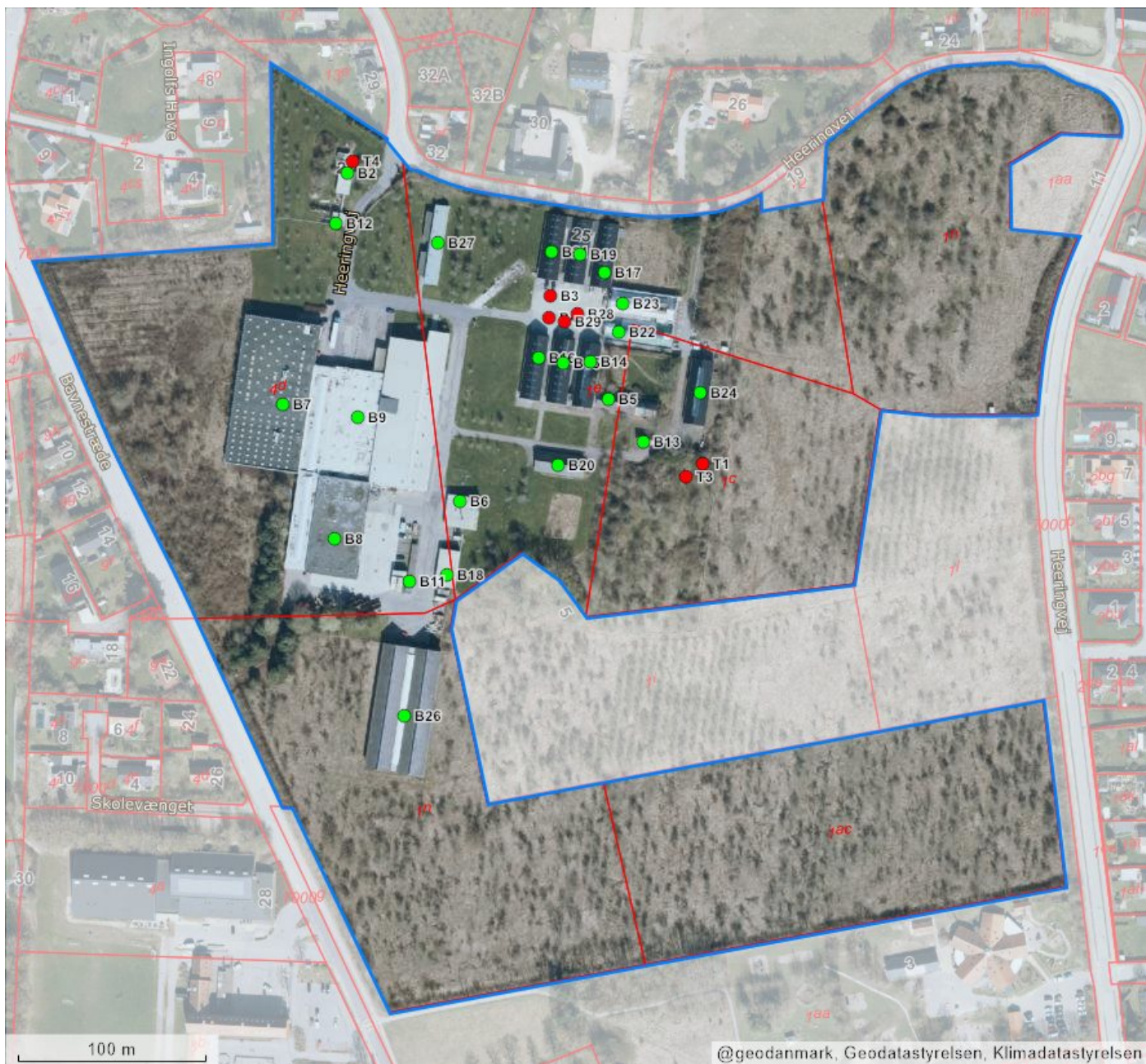
Dette kort viser beliggenheden af ejendommens bygninger og tekniske anlæg.

Bygninger og tekniske anlæg, der er registreret i BBR, vises med prikker samt B1 for Bygning 1, T1 for Teknisk anlæg 1 osv.

Hvis prikken er rød, er der brug for ejers medvirken til at flytte prikken til den korrekte beliggenhed af bygning eller teknisk anlæg. Dette gøres af ejer på www.bbr.dk, hvor der kan zoomes ind på kortet.

Det er kun prikkerne, ejer skal forholde sig til i BBR. Alle streger, grænser og bygningsomrids er baggrundsdata fra andre kilder. Matrikelkortet er vejledende, og skellenes nøjagtige placering falder ikke altid sammen med hække m.m. på luftfotoet. Se www.matriklen.dk.

Luftfoto optages om foråret, og de hvide bygningsomrids tegnes på baggrund heraf. Derfor kan der ses forsinkelser, hvor fx en bygning stadig er tegnet med et hvidt bygningsomrids, selvom bygningen er nedrevet og slettet fra BBR. Se www.geodanmark.dk.



@geodanmark, Geodatastyrelsen, Klimadatastyrelsen

Forkortelser

B# Bygning #
T# Teknisk anlæg #
NY Nybyggeri

Prikker på kortet

● Bygning/teknisk anlæg er sikkert placeret
● Bygning/teknisk anlæg er usikkert placeret
* Bygning på fremmed grund

Streger i kortet

— Ejendom
— Matrikelskel
— Bygningsomrids

Om BBR-meddelelsen

BBR-meddelelsen er en udskrift af de aktuelle oplysninger, som er registreret om en ejendoms bygninger, boliger og tekniske anlæg i Bygnings- og Boligregistret (BBR).

Oplysningerne i BBR anvendes til mange formål i både stat, kommuner og private virksomheder. I det offentlige gælder det fx ejendomsvurdering og

bloktilskud til kommunerne samt boligstøtte. I det private gælder det fx låntagning og ejendomshandel i finans- og ejendomssektoren.

For nyere bygninger stammer oplysningerne i BBR primært fra byggesagsbehandlingen. For ældre bygninger stammer oplysningerne typisk fra nuværende eller tidligere ejere af en ejendom.

Ejers oplysningspligt

Det er altid den aktuelle ejer af en ejendom, der har ansvar for at indberette oplysninger til BBR for at sikre, at oplysningerne i BBR er korrekte.

Derfor er det vigtigt, at du som ejer læser BBR-meddelelsen og kontrollerer, om alle bygninger, boliger og tekniske anlæg på ejendommen er registreret rigtigt.

Ved køb af ejendom eller ved ændringer vedrørende bygnings- og boligforhold samt tekniske anlæg er det ekstra vigtigt at være opmærksom på, om registreringerne i BBR er korrekte.

Hvis oplysningerne er mangelfulde eller forkerte, har du som ejer pligt til at meddele de rigtige oplysninger til kommunen. Dette kan fx gøres via selvbetjeningsløsningen på www.bbr.dk.

Det er kommunen, som er ansvarlig for at registrere oplysningerne i BBR.

Kommunen har lov til at kontrollere oplysningerne, der indberettes til BBR. Kontrollen kan ske ved besøg på ejendommen eller ved registersamkøring med andre kilder, fx folkeregistret eller luftfotos.

Reglerne om Bygnings- og Boligregistret står i lov om bygnings- og boligregistrering (BBR-loven) (lovbekendtgørelse nr. 797 af 6. august 2019).

Der kan gives en bøde efter BBR-loven, hvis oplysninger ikke indberettes til BBR, eller hvis der gives forkerte oplysninger.

En registrering i BBR betyder ikke nødvendigvis, at et forhold er lovligt i henhold til anden lovgivning.

Særlige oplysninger

For bygninger til bolig eller erhverv kræver blandt andet disse oplysninger opmærksomhed:

- Opførelsesår
- Om- og tilbygningsår
- Bebygget areal
- Antal etager
- Samlet boligareal og erhvervsareal
- Areal af udnyttet tagetage
- Areal af indbygget udestue
- Tagdækningsmateriale (kodeliste)
- Ydervægsmateriale (kodeliste)
- Varmeinstallation (kodeliste)
- Opvarmningsmiddel (kodeliste)
- Antal badeværelser
- Antal vandskyllende toiletter.

Nogle oplysninger i BBR registreres med en kode.

Oversigt over koder kan ses på www.bbr.dk/kodelister.

Opførelsesår

Det år, hvor bygningen er opført. For nogle bygninger står år 1000, fordi opførelsesåret ikke er oplyst.

Antal etager

Alle etager i bygningen – bortset fra kælder og tagetage.

Varmeinstallation og opvarmningsmiddel

Den varmeinstallation og det opvarmningsmiddel, der kan opvarme bygningen. Hvis varmeinstallationen er fjernvarme, registreres ikke opvarmningsmiddel.

Antal badeværelser

Antal rum, der er indrettet til at tage bad i.

Antal vandskyllende toiletter

Antal toilet-kummer (wc'er), der er i en bolig.

Registrering i BBR

I BBR registreres oplysninger om grunde, bygninger, enheder og tekniske anlæg:

Grund

Grunden er et sammenhængende stykke jord og er normalt det samme som en matrikel. Nogle grunde kan dog bestå af flere matrikler. Større ejendomme, fx landbrugsejendomme, kan bestå af flere grunde. På grunden registreres oplysninger om fx vandforsyning og afløbsforhold.

Bygning

Bygninger i BBR er alt fra et redskabsskur til et butikscenter. På bygningen registreres fx oplysninger om bygningens anvendelse, opførelsesår, varmeinstallation, arealer samt ydervægs- og tagdækningsmateriale.

Arealer i BBR

Arealer i BBR måles til ydersiden af ydervæggene. Det vil sige inklusive arealer af alle vægge. Areal af vægge mellem boliger deles ligeligt. Arealer måles i niveau med færdigt gulv, dog undtaget for tagetager, der måles 1,5 meter over færdigt gulv til den udvendige side af taget.

Boligareal

Boligarealet er det areal, som er indrettet til boligformål. Det omfatter værelser og stuer, køkken, bade- og toiletrum, entré, interne trapper og gangarealer m.m. samt udnyttet areal i en tagetage.

I boligarealet indgår desuden areal af kælderrum, der anvendes til boligformål, dvs. opfylder byggelovgivningens krav til beboelsesrum, samt areal af bade- og toiletrum i kælderen.

For lejligheder indgår ofte en andel af bygningens adgangsareal i boligarealet, fx en andel af trappeopgangen, elevatoren eller altangangen. Adgangsarealer fordeles ligeligt mellem de enkelte boliger.

For institutionsboliger indgår desuden en andel af fælles boligarealer i boligarealet.

Enhed

En enhed er betegnelsen for fx en bolig i et parcelhus, en lejlighed eller et erhvervslejemål. En enhed ligger inde i en bygning og har sin egen adresse. Enfamiliehuse har typisk én boligenhed, en etageejendom har en enhed for hver beboelseslejlighed og hvert erhvervslejemål. På enheden registreres fx enhedens anvendelse, bolig- og erhvervsareal samt køkken-, toilet- og badeforhold.

Tekniske anlæg

Tekniske anlæg er fx olietanke, vindmøller, gyllebeholdere samt slanger til jordvarme og solcelleanlæg. Tekniske anlæg er som regel beliggende på en grund, men kan også være knyttet til en bygning.

Bebygget areal

Det areal, som bygningen fylder på grunden set oppefra. Tagudhæng og halvtage medregnes normalt ikke. Bebygget areal svarer typisk til stueetagens areal – inklusive indbygget udestue, udhus, garage og carport.

Samlet bygningsareal

Summen af alle bygningens regulære etagers areal – uden areal af tagetage, kælder, åbne altaner og åbne overdækkede terrasser, men inklusive indbygget udestue, udhus, garage og carport.

Tagetagens areal

Samlet areal af hele tagetagen – både bolig- og erhvervsareal samt det areal, der potentielt kan indrettes til bolig- eller erhvervsformål. Åbne altaner og tagterrasser medregnes ikke.

Tagetagens udnyttede areal

Den del af tagetagens areal, der er indrettet til boligformål eller anvendes til erhvervsformål og indgår i enhedens bolig- eller erhvervsareal.

Kælderens areal

Samlet areal af hele kælderen. Arealer i krybekældre medtages ikke.