



Afsender
Haderslev Kommune, Teknik og Klima
Christian X's Vej 39, 6100 Haderslev

Ejendomsnummer (BFE-nr.): 10233565

Udskriftsdato: 08.07.2026

Denne BBR-meddelelse er hentet via selvbetjening.

Tilføjelser eller rettelser bedes oplyst til kommunen på: bbr@haderslev.dk eller tlf. 74 34 34 34.

Ejere af ejendommen kan desuden benytte selvbetjeningsløsningen på www.bbr.dk.

Yderligere information om BBR-meddelelsen findes til sidst i dette dokument.

Oplysninger om ejendom

Ejendomsnummer (BFE-nr.): 10233565

BBR-adresse: Knavvej 50 (vejkode 0655), 6100 Haderslev

Ejendommen består af: 8 grunde

Ejendommen har tidligere haft eller været en del af kommunalt ejendomsnummer: 510-7009

Oplysninger om grund

Adresse: Knavvej 50, Vandling, 6100 Haderslev

Grundens areal (samlet areal af grundens matrikelnumre): 106486 m²

Matrikelnummer: 2, Ejerlavnavn: Vandling, Starup (ejerlavskode 1420752)

Matrikelnummer: 4, Ejerlavnavn: Vandling, Starup (ejerlavskode 1420752)

Matrikelnummer: 99, Ejerlavnavn: Vandling, Starup (ejerlavskode 1420752)

Matrikelnummer: 131, Ejerlavnavn: Vandling, Starup (ejerlavskode 1420752)

Matrikelnummer: 1293, Ejerlavnavn: Vandling, Starup (ejerlavskode 1420752)

Vandforsyning og afløbsforhold

Grundens vandforsyning: Alment vandforsyningsanlæg (kode 1)

Grundens afløbsforhold: Afløbsforhold er registreret på bygninger (kode 75)

Bemærkninger om grund

1500 l. nedgravet olietank anslås opgr./fjernet før 1990 ifølge ejer

1500 l. nedgravet olietank fra 1964 opgr./fjernet ca. 2001

Kommunen har registreret tankoplysninger i BBR den 20.09.10

Ejer/ansøger mangler at indsende dokumenter til byggesag 22/23056

Bygninger tilknyttet grund

Bygning 1

Bygningens anvendelse: Dobbeltthus (kode 132)

Opførelsesår: 1845

Om-/tilbygningsår: Ingen oplysning registreret

Antal etager: 1

Antal helårsboliger med køkken:	2
---------------------------------	---

Antal helårsboliger uden køkken:	0
----------------------------------	---

Beliggenhed

Adresse: Knavvej 50, Vandling, 6100 Haderslev

Matrikelnummer: 2, Ejerslavnavn: Vandling, Starup (ejerslavskode 1420752)

Kvalitet af koordinatsæt: Sikker geokodning (kode 1)

Materialer

Ydervægsmateriale: Mursten (kode 1)

Tagdækningsmateriale: Tegl (kode 5)

Varmeforsyning

Bygningens varmeinstallation: Centralvarme med én fyringsenhed (kode 2)

Opvarmningsmiddel: Halm (kode 6)

Bolig- og erhvervsareal

Bygningens samlede boligareal:	300 m ²
heraf Areal af lovlig beboelse i kælders:	0 m ²
Bygningens samlede erhvervsareal:	0 m ²
heraf Areal af erhverv i kælders:	0 m ²

Etagernes areal

Samlet bygningsareal:	240 m ²
Kælderens areal:	240 m ²
heraf Kælderens udnyttede areal:	0 m ²
heraf Areal af dyb kælders:	240 m ²
heraf Areal af garage i kælders:	0 m ²
Tagetagens areal:	160 m ²
heraf Tagetagens udnyttede areal:	60 m ²

Arealer i grundplan

Bebygget areal:	240 m ²
Overdækket areal:	0 m ²

Andre arealer

Samlet andet areal:	0 m ²
heraf Areal af indbygget affaldsrum:	0 m ²
heraf Areal af indbygget garage:	0 m ²
heraf Areal af indbygget carport:	0 m ²
heraf Areal af indbygget udhus:	0 m ²
heraf Areal af indbygget udestue:	0 m ²
heraf Areal af lukkede overdækninger:	0 m ²
heraf Areal af udvendig efterisolering:	0 m ²
heraf Øvrige arealer:	0 m ²

Vandforsyning og afløbsforhold

Bygningens afløbsforhold: Spildevandskloakeret: Spildevand (kode 9)

Enheder tilknyttet Bygning 1

Enhed: Knavvej 50

Enhedens anvendelse: Dobbeltthus (kode 132)

Boligtype: Egentlig beboelseslejlighed med eget køkken (kode 1)

Enhedens samlede areal:	180 m ²	Antal badeværelser:	1
heraf Enhedens boligareal:	180 m ²	Antal vandskyllende toiletter:	2
heraf Enhedens erhvervsareal:	0 m ²	Antal værelser:	6

Enhed: Knavvej 50A

Enhedens anvendelse: Dobbeltthus (kode 132)

Godkendt tom bolig: Bolig uden krav om persontilmelding (kode 100)

Boligtype: Egentlig beboelseslejlighed med eget køkken (kode 1)

Enhedens samlede areal:	120 m ²	Antal badeværelser:	1
heraf Enhedens boligareal:	120 m ²	Antal vandskyllende toiletter:	1
heraf Enhedens erhvervsareal:	0 m ²	Antal værelser:	3

Bemærkninger om enhed

Boligen er etableret uden byggetilladelse

Bygning 2

Bygningens anvendelse: Lade til foder, afgrøder mv. (kode 216)

Opførelsesår: 1928

Om-/tilbygningsår: 2002

Antal etager: 1

Beliggenhed

Adresse: Knavvej 50, Vandling, 6100 Haderslev

Matrikelnummer: 2, Ejerlavnavn: Vandling, Starup (ejerlavskode 1420752)

Kvalitet af koordinatsæt: Sikker geokodning (kode 1)

Materialer

Ydervægsmateriale: Mursten (kode 1)

Tagdækningsmateriale: Metal (kode 6)

Varmeforsyning

Bygningens varmeinstallation: Ingen varmeinstallation (kode 9)

Bolig- og erhvervsareal

Bygningens samlede boligareal:	0 m ²
heraf Areal af lovlig beboelse i kælders:	0 m ²
Bygningens samlede erhvervsareal:	999 m ²
heraf Areal af erhverv i kælders:	0 m ²

Etagernes areal

Samlet bygningsareal:	999 m ²
Kælderens areal:	0 m ²
heraf Kælderens udnyttede areal:	0 m ²
heraf Areal af dyb kælders:	0 m ²
heraf Areal af garage i kælders:	0 m ²
Tagetagens areal:	0 m ²
heraf Tagetagens udnyttede areal:	0 m ²

Arealer i grundplan

Bebygget areal:	999 m ²
Overdækket areal:	0 m ²

Andre arealer

Samlet andet areal:	0 m ²
heraf Areal af indbygget affaldsrum:	0 m ²
heraf Areal af indbygget garage:	0 m ²
heraf Areal af indbygget carport:	0 m ²
heraf Areal af indbygget udhus:	0 m ²
heraf Areal af indbygget udestue:	0 m ²
heraf Areal af lukkede overdækninger:	0 m ²
heraf Areal af udvendig efterisolering:	0 m ²
heraf Øvrige arealer:	0 m ²

Vandforsyning og afløbsforhold

Bygningens afløbsforhold: Spildevandskloakeret: Spildevand (kode 9)

Bemærkninger om bygning

16 LADE

Naturgas til korntørring

Enheder tilknyttet Bygning 2

Enhed: Knavvej 50

Enhedens anvendelse: Lade til foder, afgrøder mv. (kode 216)

Enhedens samlede areal:	999 m ²
heraf Enhedens boligareal:	0 m ²
heraf Enhedens erhvervsareal:	999 m ²

Bygning 4

Bygningens anvendelse: Anden bygning til landbrug mv. (kode 219)

Opførelsesår: 1922

Om-/tilbygningsår: 2000

Antal etager: 1

Beliggenhed

Adresse: Knavvej 50, Vandling, 6100 Haderslev

Matrikelnummer: 2, Ejerlavnavn: Vandling, Starup (ejerlavskode 1420752)

Kvalitet af koordinatsæt: Sikker geokodning (kode 1)

Materialer

Ydervægsmateriale: Mursten (kode 1)

Tagdækningsmateriale: Fibercement herunder asbest (kode 3)

Varmeforsyning

Bygningens varmeinstallation: Centralvarme med én fyringsenhed (kode 2)

Opvarmningsmiddel: Halm (kode 6)

Bolig- og erhvervsareal

Bygningens samlede boligareal: 0 m²

heraf Areal af lovlig beboelse i kælders: 0 m²

Bygningens samlede erhvervsareal: 750 m²

heraf Areal af erhverv i kælders: 0 m²

Etagernes areal

Samlet bygningsareal: 750 m²

Kælderens areal: 0 m²

heraf Kælderens udnyttede areal: 0 m²

heraf Areal af dyb kælders: 0 m²

heraf Areal af garage i kælders: 0 m²

Tagetagens areal: 0 m²

heraf Tagetagens udnyttede areal: 0 m²

Arealer i grundplan

Bebygget areal: 750 m²

Overdækket areal: 0 m²

Andre arealer

Samlet andet areal: 0 m²

heraf Areal af indbygget affaldsrum: 0 m²

heraf Areal af indbygget garage: 0 m²

heraf Areal af indbygget carport: 0 m²

heraf Areal af indbygget udhus: 0 m²

heraf Areal af indbygget udestue: 0 m²

heraf Areal af lukkede overdækninger: 0 m²

heraf Areal af udvendig efterisolering: 0 m²

heraf Øvrige arealer: 0 m²

Vandforsyning og afløbsforhold

Bygningens afløbsforhold: Spildevandskloakeret: Spildevand (kode 9)

Bemærkninger om bygning

16 staldbygning til kvæghold.

Enheder tilknyttet Bygning 4

Enhed: Knavvej 50

Enhedens anvendelse: Anden enhed til landbrug mv. (kode 219)

Enhedens samlede areal: 750 m²

heraf Enhedens boligareal: 0 m²

heraf Enhedens erhvervsareal: 750 m²

Bygning 6

Bygningens anvendelse: Maskinhus, garage mv. (kode 217)

Opførelsesår: 1978

Antal etager: 1

Beliggenhed

Adresse: Knavvej 50, Vandling, 6100 Haderslev

Matrikelnummer: 2, Ejerlavnavn: Vandling, Starup (ejerlavskode 1420752)

Kvalitet af koordinatsæt: Sikker geokodning (kode 1)

Materialer

Ydervægsmateriale: Letbetonsten (kode 2)

Tagdækningsmateriale: Fibercement herunder asbest (kode 3)

Varmeforsyning

Bygningens varmeinstallation: Ingen varmeinstallation (kode 9)

Bolig- og erhvervsareal

Bygningens samlede boligareal:	0 m ²
heraf Areal af lovlig beboelse i kældre:	0 m ²
Bygningens samlede erhvervsareal:	400 m ²
heraf Areal af erhverv i kældre:	0 m ²

Etagernes areal

Samlet bygningsareal:	400 m ²
Kældersens areal:	0 m ²
heraf Kældersens udnyttede areal:	0 m ²
heraf Areal af dyb kældre:	0 m ²
heraf Areal af garage i kældre:	0 m ²
Tagetagens areal:	0 m ²
heraf Tagetagens udnyttede areal:	0 m ²

Arealer i grundplan

Bebygget areal:	400 m ²
Overdækket areal:	0 m ²

Andre arealer

Samlet andet areal:	0 m ²
heraf Areal af indbygget affaldsrum:	0 m ²
heraf Areal af indbygget garage:	0 m ²
heraf Areal af indbygget carport:	0 m ²
heraf Areal af indbygget udhus:	0 m ²
heraf Areal af indbygget udestue:	0 m ²
heraf Areal af lukkede overdækninger:	0 m ²
heraf Areal af udvendig efterisolering:	0 m ²
heraf Øvrige arealer:	0 m ²

Vandforsyning og afløbsforhold

Bygningens afløbsforhold: Spildevandskloakeret: Spildevand (kode 9)

Bemærkninger om bygning

17 MASKINHUS

Enheder tilknyttet Bygning 6

Enhed: Knavvej 50

Enhedens anvendelse: Maskinhus, garage mv. (kode 217)

Enhedens samlede areal:	400 m ²
heraf Enhedens boligareal:	0 m ²
heraf Enhedens erhvervsareal:	400 m ²

Bygning 7

Bygningens anvendelse: Maskinhus, garage mv. (kode 217)

Opførelsesår: 2005

Antal etager: 1

Beliggenhed

Adresse: Raursherred 12, Vandling, 6100 Haderslev

Matrikelnummer: 4, Ejerlavnavn: Vandling, Starup (ejerlavskode 1420752)

Kvalitet af koordinatsæt: Sikker geokodning (kode 1)

Materialer

Ydervægsmateriale: Metal (kode 8)

Tagdækningsmateriale: Fibercement uden asbest (kode 10)

Varmeforsyning

Bygningens varmeinstallation: Ingen varmeinstallation (kode 9)

Bolig- og erhvervsareal

Bygningens samlede boligareal:	0 m ²
heraf Areal af lovlig beboelse i kælder:	0 m ²
Bygningens samlede erhvervsareal:	490 m ²
heraf Areal af erhverv i kælder:	0 m ²

Etagernes areal

Samlet bygningsareal:	490 m ²
Kælderens areal:	0 m ²
heraf Kælderens udnyttede areal:	0 m ²
heraf Areal af dyb kælder:	0 m ²
heraf Areal af garage i kælder:	0 m ²
Tagetagens areal:	0 m ²
heraf Tagetagens udnyttede areal:	0 m ²

Arealer i grundplan

Bebygget areal:	490 m ²
Overdækket areal:	0 m ²

Andre arealer

Samlet andet areal:	0 m ²
heraf Areal af indbygget affaldsrum:	0 m ²
heraf Areal af indbygget garage:	0 m ²
heraf Areal af indbygget carport:	0 m ²
heraf Areal af indbygget udhus:	0 m ²
heraf Areal af indbygget udestue:	0 m ²
heraf Areal af lukkede overdækninger:	0 m ²
heraf Areal af udvendig efterisolering:	0 m ²
heraf Øvrige arealer:	0 m ²

Vandforsyning og afløbsforhold

Bygningens afløbsforhold: Spildevandskloakeret: Spildevand (kode 9)

Bemærkninger om bygning

Maskinhus

Anvendelseskode ændret af Skatteforvaltningen i forbindelse med nyregistrering af erhvervsbygninger

Enheder tilknyttet Bygning 7

Enhed: Raursherred 12

Enhedens anvendelse: Maskinhus, garage mv. (kode 217)

Enhedens samlede areal:	490 m ²
heraf Enhedens boligareal:	0 m ²
heraf Enhedens erhvervsareal:	490 m ²

Bemærkninger om enhed

Oprettet af Skatteforvaltningen i forbindelse med nyregistrering af erhvervsbygninger

Bygning 8

Bygningens anvendelse: Lade til foder, afgrøder mv. (kode 216)

Opførelsesår: 1998

Antal etager: 1

Beliggenhed

Adresse: Knavvej 50, Vandling, 6100 Haderslev

Matrikelnummer: 2, Ejerlavnavn: Vandling, Starup (ejerlavskode 1420752)

Kvalitet af koordinatsæt: Sikker geokodning (kode 1)

Materialer

Ydervægsmateriale: Metal (kode 8)

Tagdækningsmateriale: Fibercement uden asbest (kode 10)

Varmeforsyning

Bygningens varmeinstallation: Ingen varmeinstallation (kode 9)

Bolig- og erhvervsareal

Bygningens samlede boligareal:	0 m ²
heraf Areal af lovlig beboelse i kælders:	0 m ²
Bygningens samlede erhvervsareal:	686 m ²
heraf Areal af erhverv i kælders:	0 m ²

Etagernes areal

Samlet bygningsareal:	686 m ²
Kælderens areal:	0 m ²
heraf Kælderens udnyttede areal:	0 m ²
heraf Areal af dyb kælder:	0 m ²
heraf Areal af garage i kælders:	0 m ²
Tagetagens areal:	0 m ²
heraf Tagetagens udnyttede areal:	0 m ²

Vandforsyning og afløbsforhold

Bygningens afløbsforhold: Spildevandskloakeret: Spildevand (kode 9)

Bemærkninger om bygning

Ladebygning

Enheder tilknyttet Bygning 8

Enhed: Knavvej 50

Enhedens anvendelse: Lade til foder, afgrøder mv. (kode 216)

Enhedens samlede areal:	686 m ²
heraf Enhedens boligareal:	0 m ²
heraf Enhedens erhvervsareal:	686 m ²

Bygning 9

Bygningens anvendelse: Anden bygning til landbrug mv. (kode 219)

Opførelsesår: 2016

Antal etager: 1

Beliggenhed

Adresse: Knavvej 50, Vandling, 6100 Haderslev

Matrikelnummer: 2, Ejerlavnavn: Vandling, Starup (ejerlavskode 1420752)

Kvalitet af koordinatsæt: Sikker geokodning (kode 1)

Materialer

Ydervægsmateriale: Metal (kode 8)

Tagdækningsmateriale: Metal (kode 6)

Varmeforsyning

Bygningens varmeinstallation: Ingen varmeinstallation (kode 9)

Arealer i grundplan

Bebygget areal:	686 m ²
Overdækket areal:	0 m ²

Andre arealer

Samlet andet areal:	0 m ²
heraf Areal af indbygget affaldsrum:	0 m ²
heraf Areal af indbygget garage:	0 m ²
heraf Areal af indbygget carport:	0 m ²
heraf Areal af indbygget udhus:	0 m ²
heraf Areal af indbygget udestue:	0 m ²
heraf Areal af lukkede overdækninger:	0 m ²
heraf Areal af udvendig efterisolering:	0 m ²
heraf Øvrige arealer:	0 m ²

Bolig- og erhvervsareal

Bygningens samlede boligareal:	0 m ²
heraf Areal af lovlig beboelse i kælder:	0 m ²
Bygningens samlede erhvervsareal:	210 m ²
heraf Areal af erhverv i kælder:	0 m ²

Etagernes areal

Samlet bygningsareal:	210 m ²
Kælderens areal:	0 m ²
heraf Kælderens udnyttede areal:	0 m ²
heraf Areal af dyb kælder:	0 m ²
heraf Areal af garage i kælder:	0 m ²
Tagetagens areal:	0 m ²
heraf Tagetagens udnyttede areal:	0 m ²

Arealer i grundplan

Bebygget areal:	210 m ²
Overdækket areal:	0 m ²

Andre arealer

Samlet andet areal:	0 m ²
heraf Areal af indbygget affaldsrum:	0 m ²
heraf Areal af indbygget garage:	0 m ²
heraf Areal af indbygget carport:	0 m ²
heraf Areal af indbygget udhus:	0 m ²
heraf Areal af indbygget udestue:	0 m ²
heraf Areal af lukkede overdækninger:	0 m ²
heraf Areal af udvendig efterisolering:	0 m ²
heraf Øvrige arealer:	0 m ²

Vandforsyning og afløbsforhold

Bygningens afløbsforhold: Spildevandskloakeret: Spildevand (kode 9)

Bemærkninger om bygning

Halvtag over vaskeplads

Enheder tilknyttet Bygning 9

Enhed: Knavvej 50

Enhedens anvendelse: Anden enhed til landbrug mv. (kode 219)

Enhedens samlede areal:	210 m ²
heraf Enhedens boligareal:	0 m ²
heraf Enhedens erhvervsareal:	210 m ²

Bygning 10

Bygningens anvendelse: Maskinhus, garage mv. (kode 217)

Opførelsesår: 1977

Antal etager: 1

Beliggenhed

Adresse: Raursherred 12, Vandling, 6100 Haderslev

Matrikelnummer: 99, Ejerlavnavn: Vandling, Starup (ejerlavskode 1420752)

Kvalitet af koordinatsæt: Sikker geokodning (kode 1)

Materialer

Ydervægsmateriale: Andet materiale (kode 90)

Tagdækningsmateriale: Fibercement herunder asbest (kode 3)

Varmeforsyning

Bygningens varmeinstallation: Ingen varmeinstallation (kode 9)

Bolig- og erhvervsareal

Bygningens samlede boligareal:	0 m ²
heraf Areal af lovlig beboelse i kælder:	0 m ²
Bygningens samlede erhvervsareal:	200 m ²
heraf Areal af erhverv i kælder:	0 m ²

Etagernes areal

Samlet bygningsareal:	200 m ²
Kælderens areal:	0 m ²
heraf Kælderens udnyttede areal:	0 m ²
heraf Areal af dyb kælder:	0 m ²
heraf Areal af garage i kælder:	0 m ²
Tagetagens areal:	0 m ²
heraf Tagetagens udnyttede areal:	0 m ²

Arealer i grundplan

Bebygget areal:	200 m ²
Overdækket areal:	0 m ²

Andre arealer

Samlet andet areal:	0 m ²
heraf Areal af indbygget affaldsrum:	0 m ²
heraf Areal af indbygget garage:	0 m ²
heraf Areal af indbygget carport:	0 m ²
heraf Areal af indbygget udhus:	0 m ²
heraf Areal af indbygget udestue:	0 m ²
heraf Areal af lukkede overdækninger:	0 m ²
heraf Areal af udvendig efterisolering:	0 m ²
heraf Øvrige arealer:	0 m ²

Vandforsyning og afløbsforhold

Bygningens afløbsforhold: Spildevandskloakeret: Spildevand (kode 9)

Bemærkninger om bygning

17 MASKINHUS

Anvendelseskode ændret af Skatteforvaltningen i forbindelse med nyregistrering af erhvervsbygninger

Enheder tilknyttet Bygning 10

Enhed: Raursherred 12

Enhedens anvendelse: Maskinhus, garage mv. (kode 217)

Enhedens samlede areal:	200 m ²
heraf Enhedens boligareal:	0 m ²
heraf Enhedens erhvervsareal:	200 m ²

Bemærkninger om enhed

Oprettet af Skatteforvaltningen i forbindelse med nyregistrering af erhvervsbygninger

Tekniske anlæg tilknyttet grund

Teknisk anlæg 1

Klassifikation: Tank (kode 1110)

Indhold: Fyringsgasolie (kode 12)

Etableringsår: 2002

Beliggenhed

Adresse: Knavvej 50, Vandling, 6100 Haderslev

Matrikelnummer: 2, Ejerlavnavn: Vandling, Starup (ejerlavskode 1420752)

Kvalitet af koordinatsæt: Usikker geokodning (kode 3)

Tekniske oplysninger

Driftsstatus: I drift (kode 1)

Fabrikationsår: 2002

Placering: Over terræn, udendørs (kode 2)

Størrelsesklasse: Under 6.000 l (kode 1)

Størrelse: 5900 liter

Materiale: Stål (kode 2)

Typegodkendelsesnummer: 51-5023

Fabrikationsnummer: 012525

Teknisk anlæg 2

Klassifikation: Tank (kode 1110)

Indhold: Benzin (kode 14)

Etableringsår: 1956

Beliggenhed

Adresse: Knavvej 50, Vandling, 6100 Haderslev

Matrikelnummer: 2, Ejerlavnavn: Vandling, Starup (ejerlavskode 1420752)

Kvalitet af koordinatsæt: Usikker geokodning (kode 3)

Tekniske oplysninger

Driftsstatus: I drift (kode 1)

Placering: Nedgravet (kode 1)

Størrelsesklasse: Under 6.000 l (kode 1)

Størrelse: 1700 liter

Bemærkninger om teknisk anlæg

Tanken er ulovlig

Teknisk anlæg 3

Klassifikation: Tank (kode 1110)

Indhold: Diesel (kode 13)

Etableringsår: 1963

Beliggenhed

Adresse: Knavvej 50, Vandling, 6100 Haderslev

Matrikelnummer: 2, Ejerlavnavn: Vandling, Starup (ejerlavskode 1420752)

Kvalitet af koordinatsæt: Usikker geokodning (kode 3)

Tekniske oplysninger

Driftsstatus: Ikke i drift (kode 2)

Placering: Nedgravet (kode 1)

Størrelsesklasse: Under 6.000 l (kode 1)

Størrelse: 2500 liter

Sløjfningsår: 1983

Sløjfning: Tanken er tømt og afblændet (kode 2)

Teknisk anlæg 6

Klassifikation: Tank (kode 1110)

Indhold: Mineralske olieprodukter (kode 10)

Etableringsår: 2000

Beliggenhed

Adresse: Knavvej 50, Vandling, 6100 Haderslev

Matrikelnummer: 2, Ejerlavnavn: Vandling, Starup (ejerlavskode 1420752)

Kvalitet af koordinatsæt: Sikker geokodning (kode 1)

Tekniske oplysninger

Driftsstatus: I drift (kode 1)

Placering: Indendørs (kode 3)

Størrelsesklasse: Under 6.000 l (kode 1)

Størrelse: 5900 liter

Type: Enkeltvægget (kode 1)

Teknisk anlæg 8

Klassifikation: Andet energianlæg (kode 1295)

Etableringsår: 2013

Beliggenhed

Adresse: Knavvej 50, Vandling, 6100 Haderslev

Matrikelnummer: 2, Ejerlavsnavn: Vandling, Starup (ejerlavskode 1420752)

Kvalitet af koordinatsæt: Sikker geokodning (kode 1)

Tekniske oplysninger

Areal: 12 m²

Fabrikat teknisk anlæg: K.F. type 108

Højde: 8 meter

Bemærkninger om teknisk anlæg

Halmfyr

Teknisk anlæg 9

Klassifikation: Vindmølle (kode 1210)

Etableringsår: 2020

Beliggenhed

Adresse: Knavvej 50, Vandling, 6100 Haderslev

Matrikelnummer: 2, Ejerlavsnavn: Vandling, Starup (ejerlavskode 1420752)

Kvalitet af koordinatsæt: Sikker geokodning (kode 1)

Tekniske oplysninger

Vindmøllenummer: Ingen oplysning registreret

Fabrikat vindmølle: Viking VS

Effekt: 25 kW

Navhøjde: 18 meter

Rotordiameter: 13 meter

Bemærkninger om teknisk anlæg

Husstandsvindmølle

Teknisk anlæg 10

Klassifikation: Silo (kode 1120)

Indhold: Korn (kode 70)

Etableringsår: 2002

Beliggenhed

Adresse: Knavvej 50, Vandling, 6100 Haderslev

Matrikelnummer: 2, Ejerlavsnavn: Vandling, Starup (ejerlavskode 1420752)

Kvalitet af koordinatsæt: Sikker geokodning (kode 1)

Tekniske oplysninger

Rumfang: 1609 m³

Bemærkninger om teknisk anlæg

Kornsilo på 1609 kbm opført 2002

Oplysninger om grund

Adresse: Ingen oplysning registreret

Grundens areal (samlet areal af grundens matrikelnumre): 332116 m²

Matrikelnummer: 413, Ejerlavnavn: Vandling, Starup (ejerlavskode 1420752)

Matrikelnummer: 1290, Ejerlavnavn: Vandling, Starup (ejerlavskode 1420752)

Vandforsyning og afløbsforhold

Grundens vandforsyning: Ingen oplysning registreret

Grundens afløbsforhold: Ingen oplysning registreret

Oplysninger om grund

Adresse: Ingen oplysning registreret

Grundens areal: 25400 m²

Matrikelnummer: 1232, Ejerlavnavn: Vandling, Starup (ejerlavskode 1420752)

Vandforsyning og afløbsforhold

Grundens vandforsyning: Ingen oplysning registreret

Grundens afløbsforhold: Ingen oplysning registreret

Oplysninger om grund

Adresse: Ingen oplysning registreret

Grundens areal: 34467 m²

Matrikelnummer: 1234, Ejerlavnavn: Vandling, Starup (ejerlavskode 1420752)

Vandforsyning og afløbsforhold

Grundens vandforsyning: Ingen oplysning registreret

Grundens afløbsforhold: Ingen oplysning registreret

Oplysninger om grund

Adresse: Ingen oplysning registreret

Grundens areal: 241734 m²

Matrikelnummer: 1289, Ejerlavnavn: Vandling, Starup (ejerlavskode 1420752)

Vandforsyning og afløbsforhold

Grundens vandforsyning: Ingen oplysning registreret

Grundens afløbsforhold: Ingen oplysning registreret

Oplysninger om grund

Adresse: Ingen oplysning registreret

Grundens areal: 178257 m²

Matrikelnummer: 1291, Ejerlavnavn: Vandling, Starup (ejerlavskode 1420752)

Vandforsyning og afløbsforhold

Grundens vandforsyning: Ingen oplysning registreret

Grundens afløbsforhold: Ingen oplysning registreret

Oplysninger om grund

Adresse: Ingen oplysning registreret

Grundens areal: 103762 m²

Matrikelnummer: 1292, Ejerlavnavn: Vandling, Starup (ejerlavskode 1420752)

Vandforsyning og afløbsforhold

Grundens vandforsyning: Ingen oplysning registreret

Grundens afløbsforhold: Ingen oplysning registreret

Oplysninger om grund

Adresse: Ingen oplysning registreret

Grundens areal: 6701 m²

Matrikelnummer: 1294, Ejerlavnavn: Vandling, Starup (ejerlavskode 1420752)

Vandforsyning og afløbsforhold

Grundens vandforsyning: Ingen oplysning registreret

Grundens afløbsforhold: Ingen oplysning registreret

Oplysninger om byggesager tilknyttet ejendom

Byggesagsnummer: 22/23056

Byggesagen vedrører: Bygning 8

Byggesagstype: Til/ombygning (kode 2)

Dato for modtagelse af ansøgning: 19.10.2022

Dato for byggetilladelse: 27.10.2022

Dato for påbegyndelse: 27.10.2022

Dato for ibrugtagningstilladelse: Ingen oplysning registreret

Byggesagsnummer: 2528555

Byggesagen vedrører: Bygning 2

Byggesagstype: Til/ombygning (kode 2)

Dato for modtagelse af ansøgning: 05.11.2025

Dato for byggetilladelse: 26.02.2026

Dato for påbegyndelse: Ingen oplysning registreret

Dato for ibrugtagningstilladelse: Ingen oplysning registreret

Byggesagsnummer: 2528555

Byggesagen vedrører: Bygning 8

Byggesagstype: Til/ombygning (kode 2)

Dato for modtagelse af ansøgning: 05.11.2025

Dato for byggetilladelse: 26.02.2026

Dato for påbegyndelse: Ingen oplysning registreret

Dato for ibrugtagningstilladelse: Ingen oplysning registreret

Byggesagsnummer: 2528555

Byggesagen vedrører: Bygning 9

Byggesagstype: Til/ombygning (kode 2)

Dato for modtagelse af ansøgning: 05.11.2025

Dato for byggetilladelse: 26.02.2026

Dato for påbegyndelse: Ingen oplysning registreret

Dato for ibrugtagningstilladelse: Ingen oplysning registreret

Kort til BBR-meddelelsen

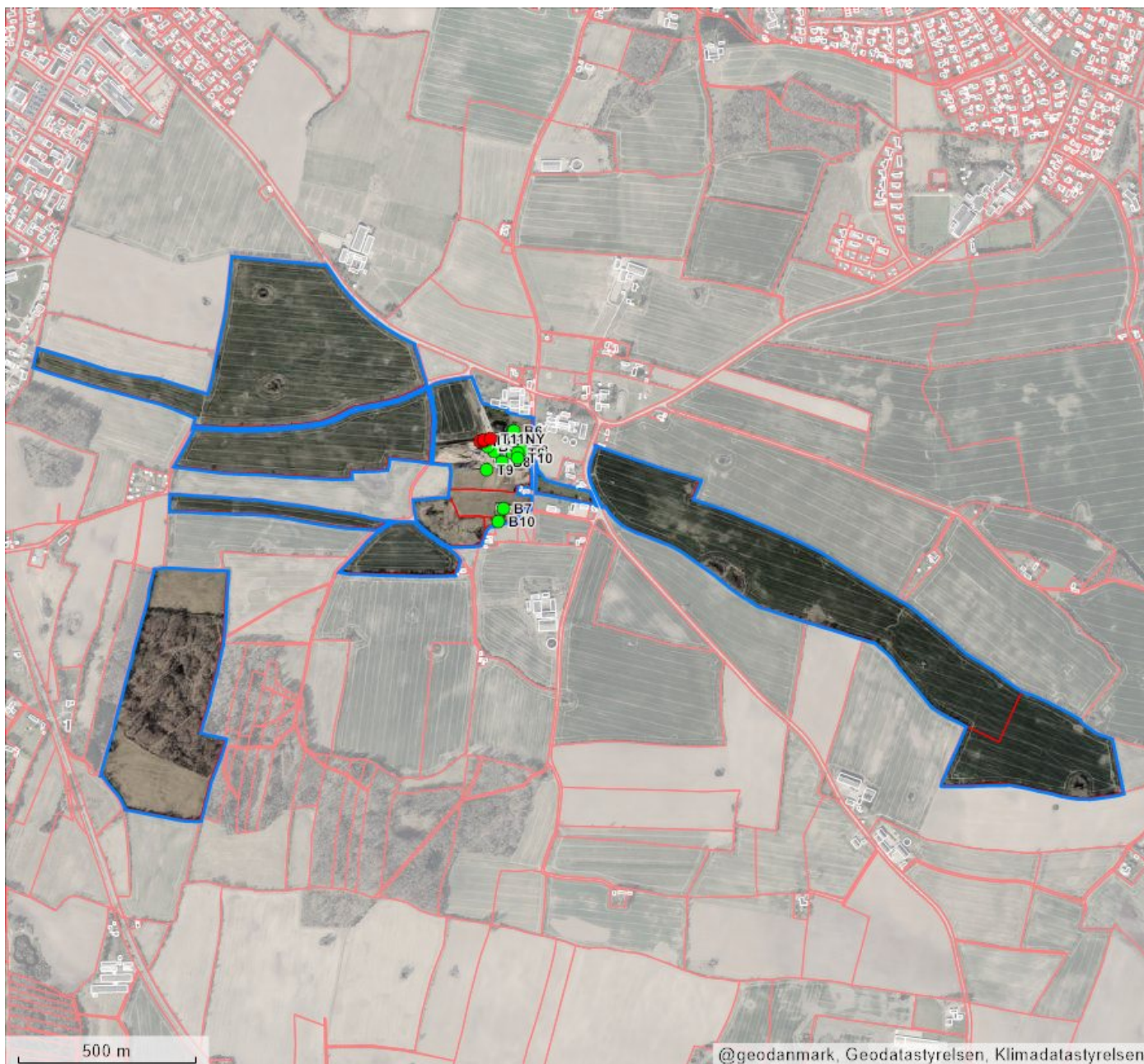
Dette kort viser beliggenheden af ejendommens bygninger og tekniske anlæg.

Bygninger og tekniske anlæg, der er registreret i BBR, vises med prikker samt B1 for Bygning 1, T1 for Teknisk anlæg 1 osv.

Hvis prikken er rød, er der brug for ejers medvirken til at flytte prikken til den korrekte beliggenhed af bygning eller teknisk anlæg. Dette gøres af ejer på www.bbr.dk, hvor der kan zoomes ind på kortet.

Det er kun prikkerne, ejer skal forholde sig til i BBR. Alle streger, grænser og bygningsomrids er baggrundsdata fra andre kilder. Matrikelkortet er vejledende, og skellenes nøjagtige placering falder ikke altid sammen med hække m.m. på luftfotoet. Se www.matriklen.dk.

Luftfoto optages om foråret, og de hvide bygningsomrids tegnes på baggrund heraf. Derfor kan der ses forsinkelser, hvor fx en bygning stadig er tegnet med et hvidt bygningsomrids, selvom bygningen er nedrevet og slettet fra BBR. Se www.geodanmark.dk.



Forkortelser

B# Bygning #
T# Teknisk anlæg #
NY Nybyggeri

Prikker på kortet

- Bygning/teknisk anlæg er sikkert placeret
- Bygning/teknisk anlæg er usikkert placeret
- * Bygning på fremmed grund

Streger i kortet

- Ejendom
- Matrikelskel
- Bygningsomrids

Om BBR-meddelelsen

BBR-meddelelsen er en udskrift af de aktuelle oplysninger, som er registreret om en ejendoms bygninger, boliger og tekniske anlæg i Bygnings- og Boligregistret (BBR).

Oplysningerne i BBR anvendes til mange formål i både stat, kommuner og private virksomheder. I det offentlige gælder det fx ejendomsvurdering og

bloktilskud til kommunerne samt boligstøtte. I det private gælder det fx låntagning og ejendomshandel i finans- og ejendomssektoren.

For nyere bygninger stammer oplysningerne i BBR primært fra byggesagsbehandlingen. For ældre bygninger stammer oplysningerne typisk fra nuværende eller tidligere ejere af en ejendom.

Ejers oplysningspligt

Det er altid den aktuelle ejer af en ejendom, der har ansvar for at indberette oplysninger til BBR for at sikre, at oplysningerne i BBR er korrekte.

Derfor er det vigtigt, at du som ejer læser BBR-meddelelsen og kontrollerer, om alle bygninger, boliger og tekniske anlæg på ejendommen er registreret rigtigt.

Ved køb af ejendom eller ved ændringer vedrørende bygnings- og boligforhold samt tekniske anlæg er det ekstra vigtigt at være opmærksom på, om registreringerne i BBR er korrekte.

Hvis oplysningerne er mangelfulde eller forkerte, har du som ejer pligt til at meddele de rigtige oplysninger til kommunen. Dette kan fx gøres via selvbetjeningsløsningen på www.bbr.dk.

Det er kommunen, som er ansvarlig for at registrere oplysningerne i BBR.

Kommunen har lov til at kontrollere oplysningerne, der indberettes til BBR. Kontrollen kan ske ved besøg på ejendommen eller ved registersamkøring med andre kilder, fx folkeregistret eller luftfotos.

Reglerne om Bygnings- og Boligregistret står i lov om bygnings- og boligregistrering (BBR-loven) (lovbekendtgørelse nr. 797 af 6. august 2019).

Der kan gives en bøde efter BBR-loven, hvis oplysninger ikke indberettes til BBR, eller hvis der gives forkerte oplysninger.

En registrering i BBR betyder ikke nødvendigvis, at et forhold er lovligt i henhold til anden lovgivning.

Særlige oplysninger

For bygninger til bolig eller erhverv kræver blandt andet disse oplysninger opmærksomhed:

- Opførelsesår
- Om- og tilbygningsår
- Bebygget areal
- Antal etager
- Samlet boligareal og erhvervsareal
- Areal af udnyttet tagetage
- Areal af indbygget udestue
- Tagdækningsmateriale (kodeliste)
- Ydervægsmateriale (kodeliste)
- Varmeinstallation (kodeliste)
- Opvarmningsmiddel (kodeliste)
- Antal badeværelser
- Antal vandskyllende toiletter.

Nogle oplysninger i BBR registreres med en kode. Oversigt over koder kan ses på www.bbr.dk/kodelister.

Opførelsesår

Det år, hvor bygningen er opført. For nogle bygninger står år 1000, fordi opførelsesåret ikke er oplyst.

Antal etager

Alle etager i bygningen – bortset fra kælder og tagetage.

Varmeinstallation og opvarmningsmiddel

Den varmeinstallation og det opvarmningsmiddel, der kan opvarme bygningen. Hvis varmeinstallationen er fjernvarme, registreres ikke opvarmningsmiddel.

Antal badeværelser

Antal rum, der er indrettet til at tage bad i.

Antal vandskyllende toiletter

Antal toilet-kummer (wc'er), der er i en bolig.

Registrering i BBR

I BBR registreres oplysninger om grunde, bygninger, enheder og tekniske anlæg:

Grund

Grunden er et sammenhængende stykke jord og er normalt det samme som en matrikel. Nogle grunde kan dog bestå af flere matrikler. Større ejendomme, fx landbrugsejendomme, kan bestå af flere grunde. På grunden registreres oplysninger om fx vandforsyning og afløbsforhold.

Bygning

Bygninger i BBR er alt fra et redskabsskur til et butikscenter. På bygningen registreres fx oplysninger om bygningens anvendelse, opførelsesår, varmeinstallation, arealer samt ydervægs- og tagdækningsmateriale.

Arealer i BBR

Arealer i BBR måles til ydersiden af ydervæggene. Det vil sige inklusive arealer af alle vægge. Areal af vægge mellem boliger deles ligeligt. Arealer måles i niveau med færdigt gulv, dog undtaget for tagetager, der måles 1,5 meter over færdigt gulv til den udvendige side af taget.

Boligareal

Boligarealet er det areal, som er indrettet til boligformål. Det omfatter værelser og stuer, køkken, bade- og toiletrum, entré, interne trapper og gangarealer m.m. samt udnyttet areal i en tagetage.

I boligarealet indgår desuden areal af kælderrum, der anvendes til boligformål, dvs. opfylder byggelovgivningens krav til beboelsesrum, samt areal af bade- og toiletrum i kælderen.

For lejligheder indgår ofte en andel af bygningens adgangsareal i boligarealet, fx en andel af trappeopgangen, elevatoren eller altangangen. Adgangsarealer fordeles ligeligt mellem de enkelte boliger.

For institutionsboliger indgår desuden en andel af fælles boligarealer i boligarealet.

Enhed

En enhed er betegnelsen for fx en bolig i et parcelhus, en lejlighed eller et erhvervslejemål. En enhed ligger inde i en bygning og har sin egen adresse. Enfamiliehuse har typisk én boligenhed, en etageejendom har en enhed for hver beboelseslejlighed og hvert erhvervslejemål. På enheden registreres fx enhedens anvendelse, bolig- og erhvervsareal samt køkken-, toilet- og badeforhold.

Tekniske anlæg

Tekniske anlæg er fx olietanke, vindmøller, gyllebeholdere samt slanger til jordvarme og solcelleanlæg. Tekniske anlæg er som regel beliggende på en grund, men kan også være knyttet til en bygning.

Bebygget areal

Det areal, som bygningen fylder på grunden set oppefra. Tagudhæng og halvtage medregnes normalt ikke. Bebygget areal svarer typisk til stueetagens areal – inklusive indbygget udestue, udhus, garage og carport.

Samlet bygningsareal

Summen af alle bygningens regulære etagers areal – uden areal af tagetage, kælder, åbne altaner og åbne overdækkede terrasser, men inklusive indbygget udestue, udhus, garage og carport.

Tagetagens areal

Samlet areal af hele tagetagen – både bolig- og erhvervsareal samt det areal, der potentielt kan indrettes til bolig- eller erhvervsformål. Åbne altaner og tagterrasser medregnes ikke.

Tagetagens udnyttede areal

Den del af tagetagens areal, der er indrettet til boligformål eller anvendes til erhvervsformål og indgår i enhedens bolig- eller erhvervsareal.

Kælderens areal

Samlet areal af hele kælderen. Arealer i krybekældre medtages ikke.