



Afsender
Lemvig Kommune,
Rådhusgade 2, 7620 Lemvig

Ejendomsnummer (BFE-nr.): 1483085

Udskriftsdato: 05.07.2026

Denne BBR-meddelelse er hentet via selvbetjening.

Tilføjelser eller rettelser bedes oplyst til kommunen på: teknisk@lemvig.dk eller tlf. 96 63 12 00.

Ejere af ejendommen kan desuden benytte selvbetjeningsløsningen på www.bbr.dk.

Yderligere information om BBR-meddelelsen findes til sidst i dette dokument.

Oplysninger om ejendom

Ejendomsnummer (BFE-nr.): 1483085

BBR-adresse: Ringvej 52 (vejkode 1667), 7620 Lemvig

Ejendommen består af: 1 grund

Ejendommen har tidligere haft eller været en del af kommunalt ejendomsnummer: 665-59952

Oplysninger om grund

Adresse: Ringvej 52, Nørre Nisum, 7620 Lemvig

Grundens areal (samlet areal af grundens matrikelnumre): 1179144 m²

Matrikelnummer: 10a, Ejerlavnavn: Den Nordlige Del, Nørre Nisum (ejerlavskode 1261253)

Matrikelnummer: 15d, Ejerlavnavn: Den Nordlige Del, Nørre Nisum (ejerlavskode 1261253)

Vandforsyning og afløbsforhold

Grundens vandforsyning: Alment vandforsyningsanlæg (kode 1)

Grundens afløbsforhold: Afløbsforhold er registreret på bygninger (kode 75)

Bygninger tilknyttet grund

Bygning 1

Bygningens anvendelse: Stuehus til landbrugsejendom (kode 110)

Opførelsesår: 1900

Om-/tilbygningsår: 1976

Antal etager: 1

Beliggenhed

Adresse: Ringvej 52, Nørre Nisum, 7620 Lemvig

Matrikelnummer: 10a, Ejerlavnavn: Den Nordlige Del, Nørre Nisum (ejerlavskode 1261253)

Kvalitet af koordinatsæt: Sikker geokodning (kode 1)

Materialer

Ydervægsmateriale: Mursten (kode 1)

Tagdækningsmateriale: Fibercement uden asbest (kode 10)

Varmeforsyning

Bygningens varmeinstallation: Varmepumpe (kode 5)

Opvarmningsmiddel: Elektricitet (kode 1)

Bolig- og erhvervsareal

Bygningens samlede boligareal:	275 m ²
heraf Areal af lovlig beboelse i kælders:	0 m ²
Bygningens samlede erhvervsareal:	0 m ²
heraf Areal af erhverv i kælders:	0 m ²

Etagernes areal

Samlet bygningsareal:	225 m ²
Kælderens areal:	0 m ²
heraf Kælderens udnyttede areal:	0 m ²
heraf Areal af dyb kælders:	0 m ²
heraf Areal af garage i kælders:	0 m ²
Tagetagens areal:	200 m ²
heraf Tagetagens udnyttede areal:	50 m ²

Arealer i grundplan

Bebygget areal:	225 m ²
Overdækket areal:	0 m ²

Andre arealer

Samlet andet areal:	0 m ²
heraf Areal af indbygget affaldsrum:	0 m ²
heraf Areal af indbygget garage:	0 m ²
heraf Areal af indbygget carport:	0 m ²
heraf Areal af indbygget udhus:	0 m ²
heraf Areal af indbygget udestue:	0 m ²
heraf Areal af lukkede overdækninger:	0 m ²
heraf Areal af udvendig efterisolering:	0 m ²
heraf Øvrige arealer:	0 m ²

Vandforsyning og afløbsforhold

Bygningens vandforsyning: Alment vandforsyningsanlæg (kode 1)

Bygningens afløbsforhold: SO: Minirenselanlæg med udledning til markdræn (kode 204)

Bemærkninger om bygning

Varmeinstallation : Genvinding af staldvarme
etableret minirenselanlæg 2007 vedr. Ringvej 52

Enheder tilknyttet Bygning 1

Enhed: Ringvej 52

Enhedens anvendelse: Stuehus til landbrugsejendom (kode 110)

Boligtype: Egentlig beboelseslejlighed med eget køkken (kode 1)

Enhedens samlede areal:	275 m ²	Antal badeværelser:	2
heraf Enhedens boligareal:	275 m ²	Antal vandskylende toiletter:	2
heraf Enhedens erhvervsareal:	0 m ²	Antal værelser:	8

Bygning 3

Bygningens anvendelse: Maskinhus, garage mv. (kode 217)

Opførelsesår: 1960

Om-/tilbygningsår: 1976

Antal etager: 1

Beliggenhed

Adresse: Ringvej 52, Nørre Nissum, 7620 Lemvig

Matrikelnummer: 10a, Ejerslavnavn: Den Nordlige Del, Nørre Nissum (ejerslavskode 1261253)

Kvalitet af koordinatsæt: Sikker geokodning (kode 1)

Materialer

Ydervægsmateriale: Mursten (kode 1)

Tagdækningsmateriale: Fibercement herunder asbest (kode 3)

Varmeforsyning

Bygningens varmeinstallation: Ingen varmeinstallation (kode 9)

Bolig- og erhvervsareal

Bygningens samlede boligareal:	0 m ²
heraf Areal af lovlig beboelse i kælder:	0 m ²
Bygningens samlede erhvervsareal:	500 m ²
heraf Areal af erhverv i kælder:	0 m ²

Etagernes areal

Samlet bygningsareal:	500 m ²
Kælderens areal:	0 m ²
heraf Kælderens udnyttede areal:	0 m ²
heraf Areal af dyb kælder:	0 m ²
heraf Areal af garage i kælder:	0 m ²
Tagetagens areal:	0 m ²
heraf Tagetagens udnyttede areal:	0 m ²

Arealer i grundplan

Bebygget areal:	500 m ²
Overdækket areal:	0 m ²

Andre arealer

Samlet andet areal:	0 m ²
heraf Areal af indbygget affaldsrum:	0 m ²
heraf Areal af indbygget garage:	0 m ²
heraf Areal af indbygget carport:	0 m ²
heraf Areal af indbygget udhus:	0 m ²
heraf Areal af indbygget udestue:	0 m ²
heraf Areal af lukkede overdækninger:	0 m ²
heraf Areal af udvendig efterisolering:	0 m ²
heraf Øvrige arealer:	0 m ²

Vandforsyning og afløbsforhold

Bygningens afløbsforhold: Mekanisk og biologisk rensning (ældre anlæg uden rensklasse) (kode 32)

Bemærkninger om bygning

Staldbygning uden nærmere specifikation

ISOLERING AF LEJER OG MUR, VENTILATION OG INDLAGT VAND

Anvendelseskode Ændret af Skatteforvaltningen i forbindelse med nyregistrering af erhvervsbygninger

Enheder tilknyttet Bygning 3

Enhed: Ringvej 52

Enhedens anvendelse: Maskinhus, garage mv. (kode 217)

Enhedens samlede areal:	500 m ²
heraf Enhedens boligareal:	0 m ²
heraf Enhedens erhvervsareal:	500 m ²

Bemærkninger om enhed

Oprettet af Skatteforvaltningen i forbindelse med nyregistrering af erhvervsbygninger

Bygning 6

Bygningens anvendelse: Garage (kode 910)

Opførelsesår: 1960

Beliggenhed

Adresse: Ringvej 52, Nørre Nissum, 7620 Lemvig

Matrikelnummer: 10a, Ejerlavnavn: Den Nordlige Del, Nørre Nissum (ejerlavskode 1261253)

Kvalitet af koordinatsæt: Sikker geokodning (kode 1)

Materialer

Ydervægsmateriale: Mursten (kode 1)

Tagdækningsmateriale: Betontagsten (kode 4)

Arealer i grundplan

Bebygget areal:	30 m ²
Overdækket areal:	0 m ²

Bygning 8

Bygningens anvendelse: Lade til foder, afgrøder mv. (kode 216)

Opførelsesår: 1960

Antal etager: 1

Beliggenhed

Adresse: Ringvej 53, Nørre Nisum, 7620 Lemvig

Matrikelnummer: 10a, Ejerslavnavn: Den Nordlige Del, Nørre Nisum (ejerslavskode 1261253)

Kvalitet af koordinatsæt: Sikker geokodning (kode 1)

Materialer

Ydervægsmateriale: Mursten (kode 1)

Tagdækningsmateriale: Fibercement herunder asbest (kode 3)

Varmeforsyning

Bygningens varmeinstallation: Centralvarme med én fyringsenhed (kode 2)

Opvarmningsmiddel: Flydende brændsel (kode 3)

Bolig- og erhvervsareal

Bygningens samlede boligareal: 0 m²

heraf Areal af lovlig beboelse i kældere: 0 m²

Bygningens samlede erhvervsareal: 266 m²

heraf Areal af erhverv i kældere: 0 m²

Etagernes areal

Samlet bygningsareal: 266 m²

Kælderens areal: 0 m²

heraf Kælderens udnyttede areal: 0 m²

heraf Areal af dyb kældere: 0 m²

heraf Areal af garage i kældere: 0 m²

Tagetagens areal: 0 m²

heraf Tagetagens udnyttede areal: 0 m²

Arealer i grundplan

Bebygget areal: 266 m²

Overdækket areal: 0 m²

Andre arealer

Samlet andet areal: 0 m²

heraf Areal af indbygget affaldsrum: 0 m²

heraf Areal af indbygget garage: 0 m²

heraf Areal af indbygget carport: 0 m²

heraf Areal af indbygget udhus: 0 m²

heraf Areal af indbygget udestue: 0 m²

heraf Areal af lukkede overdækninger: 0 m²

heraf Areal af udvendig efterisolering: 0 m²

heraf Øvrige arealer: 0 m²

Vandforsyning og afløbsforhold

Bygningens afløbsforhold: Mekanisk rensning med nedslivningsanlæg med tilladelse (kode 29)

Bemærkninger om bygning

STALD MED VENTILATION OG INDLAGT VAND

Anvendelseskode Ændret af Skatteforvaltningen i forbindelse med nyregistrering af erhvervsbygninger

Enheder tilknyttet Bygning 8

Enhed: Ringvej 53

Enhedens anvendelse: Lade til foder, afgrøder mv. (kode 216)

Enhedens samlede areal: 266 m²

heraf Enhedens boligareal: 0 m²

heraf Enhedens erhvervsareal: 266 m²

Bemærkninger om enhed

Oprettet af Skatteforvaltningen i forbindelse med nyregistrering af erhvervsbygninger

Bygning 10

Bygningens anvendelse: Anden bygning til landbrug mv. (kode 219)

Opførelsesår: 1950

Antal etager: 1

Beliggenhed

Adresse: Ringvej 53, Nørre Nisum, 7620 Lemvig

Matrikelnummer: 10a, Ejerslavnavn: Den Nordlige Del, Nørre Nisum (ejerslavskode 1261253)

Kvalitet af koordinatsæt: Sikker geokodning (kode 1)

Materialer

Ydervægsmateriale: Fibercement herunder asbest (kode 3)

Tagdækningsmateriale: Fibercement herunder asbest (kode 3)

Varmeforsyning

Bygningens varmeinstallation: Centralvarme med én fyringsenhed (kode 2)

Opvarmingsmiddel: Flydende brændsel (kode 3)

Bolig- og erhvervsareal

Bygningens samlede boligareal:	0 m ²
heraf Areal af lovlig beboelse i kælder:	0 m ²
Bygningens samlede erhvervsareal:	228 m ²
heraf Areal af erhverv i kælder:	0 m ²

Etagernes areal

Samlet bygningsareal:	228 m ²
Kælderens areal:	0 m ²
heraf Kælderens udnyttede areal:	0 m ²
heraf Areal af dyb kælder:	0 m ²
heraf Areal af garage i kælder:	0 m ²
Tagetagens areal:	0 m ²
heraf Tagetagens udnyttede areal:	0 m ²

Arealer i grundplan

Bebygget areal:	228 m ²
Overdækket areal:	0 m ²

Andre arealer

Samlet andet areal:	0 m ²
heraf Areal af indbygget affaldsrum:	0 m ²
heraf Areal af indbygget garage:	0 m ²
heraf Areal af indbygget carport:	0 m ²
heraf Areal af indbygget udhus:	0 m ²
heraf Areal af indbygget udestue:	0 m ²
heraf Areal af lukkede overdækninger:	0 m ²
heraf Areal af udvendig efterisolering:	0 m ²
heraf Øvrige arealer:	0 m ²

Vandforsyning og afløbsforhold

Bygningens afløbsforhold: Mekanisk rensning med nedsivningsanlæg med tilladelse (kode 29)

Bemærkninger om bygning

STALD MED VENTILATION OG INDLAGT VAND

Anvendelseskode Ændret af Skatteforvaltningen i forbindelse med nyregistrering af erhvervsbygninger

Enheder tilknyttet Bygning 10

Enhed: Ringvej 53

Enhedens anvendelse: Anden enhed til landbrug mv. (kode 219)

Enhedens samlede areal:	228 m ²
heraf Enhedens boligareal:	0 m ²
heraf Enhedens erhvervsareal:	228 m ²

Bemærkninger om enhed

Oprettet af Skatteforvaltningen i forbindelse med nyregistrering af erhvervsbygninger

Bygning 12

Bygningens anvendelse: Stald til kvæg, får mv. (kode 212)

Opførelsesår: 2001

Antal etager: 1

Beliggenhed

Adresse: Ringvej 52, Nørre Nissum, 7620 Lemvig

Matrikelnummer: 10a, Ejerlavsnavn: Den Nordlige Del, Nørre Nissum (ejerlavskode 1261253)

Kvalitet af koordinatsæt: Sikker geokodning (kode 1)

Materialer

Ydervægsmateriale: Andet materiale (kode 90)

Tagdækningsmateriale: Andet materiale (kode 90)

Varmeforsyning

Bygningens varmeinstallation: Ingen varmeinstallation (kode 9)

Bolig- og erhvervsareal

Bygningens samlede boligareal:	0 m ²
heraf Areal af lovlig beboelse i kælders:	0 m ²
Bygningens samlede erhvervsareal:	3340 m ²
heraf Areal af erhverv i kælders:	0 m ²

Etagernes areal

Samlet bygningsareal:	3340 m ²
Kælderens areal:	0 m ²
heraf Kælderens udnyttede areal:	0 m ²
heraf Areal af dyb kælder:	0 m ²
heraf Areal af garage i kælders:	0 m ²
Tagetagens areal:	0 m ²
heraf Tagetagens udnyttede areal:	0 m ²

Arealer i grundplan

Bebygget areal:	3340 m ²
Overdækket areal:	0 m ²

Andre arealer

Samlet andet areal:	0 m ²
heraf Areal af indbygget affaldsrum:	0 m ²
heraf Areal af indbygget garage:	0 m ²
heraf Areal af indbygget carport:	0 m ²
heraf Areal af indbygget udhus:	0 m ²
heraf Areal af indbygget udestue:	0 m ²
heraf Areal af lukkede overdækninger:	0 m ²
heraf Areal af udvendig efterisolering:	0 m ²
heraf Øvrige arealer:	0 m ²

Vandforsyning og afløbsforhold

Bygningens afløbsforhold: Mekanisk og biologisk rensning (ældre anlæg uden rensklasse) (kode 32)

Bemærkninger om bygning

LØSDRIFT- OG SENGEBÅSESTALD!

Enheder tilknyttet Bygning 12

Enhed: Ringvej 52

Enhedens anvendelse: Stald til kvæg, får mv. (kode 212)

Enhedens samlede areal:	3340 m ²
heraf Enhedens boligareal:	0 m ²
heraf Enhedens erhvervsareal:	3340 m ²

Bygning 13

Bygningens anvendelse: Stuehus til landbrugsejendom (kode 110)

Opførelsesår: 2005

Om-/tilbygningsår: Ingen oplysning registreret

Antal etager: 1

Beliggenhed

Adresse: Ringvej 53, Nørre Nissum, 7620 Lemvig

Matrikelnummer: 10a, Ejerlavnavn: Den Nordlige Del, Nørre Nissum (ejerlavskode 1261253)

Kvalitet af koordinatsæt: Sikker geokodning (kode 1)

Materialer

Ydervægsmateriale: Mursten (kode 1)

Tagdækningsmateriale: Tegl (kode 5)

Varmeforsyning

Bygningens varmeinstallation: Varmepumpe (kode 5)

Opvarmningsmiddel: Elektricitet (kode 1)

Bolig- og erhvervsareal

Bygningens samlede boligareal:	253 m ²
heraf Areal af lovlig beboelse i kælders:	0 m ²
Bygningens samlede erhvervsareal:	0 m ²
heraf Areal af erhverv i kælders:	0 m ²

Etagernes areal

Samlet bygningsareal:	146 m ²
Kælderens areal:	0 m ²
heraf Kælderens udnyttede areal:	0 m ²
heraf Areal af dyb kælder:	0 m ²
heraf Areal af garage i kælder:	0 m ²
Tagetagens areal:	107 m ²
heraf Tagetagens udnyttede areal:	107 m ²

Arealer i grundplan

Bebygget areal:	146 m ²
Overdækket areal:	0 m ²

Andre arealer

Samlet andet areal:	0 m ²
heraf Areal af indbygget affaldsrum:	0 m ²
heraf Areal af indbygget garage:	0 m ²
heraf Areal af indbygget carport:	0 m ²
heraf Areal af indbygget udhus:	0 m ²
heraf Areal af indbygget udestue:	0 m ²
heraf Areal af lukkede overdækninger:	0 m ²
heraf Areal af udvendig efterisolering:	0 m ²
heraf Øvrige arealer:	0 m ²

Vandforsyning og afløbsforhold

Bygningens vandforsyning: Alment vandforsyningsanlæg (kode 1)

Bygningens afløbsforhold: Mekanisk rensning med nedslivningsanlæg med tilladelse (kode 29)

Bemærkninger om bygning

Varmeinstallation: Jordvarmeanlæg (Ringvej 53)

Enheder tilknyttet Bygning 13

Enhed: Ringvej 53

Enhedens anvendelse: Stuehus til landbrugsejendom (kode 110)

Boligtype: Egentlig beboelseslejlighed med eget køkken (kode 1)

Enhedens samlede areal:	253 m ²	Antal badeværelser:	2
heraf Enhedens boligareal:	253 m ²	Antal vandskyllende toiletter:	2
heraf Enhedens erhvervsareal:	0 m ²	Antal værelser:	7

Bemærkninger om enhed

MEDHJÆLPERBOLIG!

Bygning 14

Bygningens anvendelse: Carport (kode 920)

Opførelsesår: 2005

Beliggenhed

Adresse: Ringvej 52, Nørre Nisum, 7620 Lemvig

Matrikelnummer: 10a, Ejerlavnavn: Den Nordlige Del, Nørre Nisum (ejerlavskode 1261253)

Kvalitet af koordinatsæt: Sikker geokodning (kode 1)

Materialer

Ydervægsmateriale: Mursten (kode 1)

Tagdækningsmateriale: Tagpap med lille hældning (kode 1)

Arealer i grundplan

Bebygget areal:	45 m ²
Overdækket areal:	0 m ²

Bygning 15

Bygningens anvendelse: Lade til halm, hø mv. (kode 218)

Opførelsesår: 2011

Antal etager: 1

Beliggenhed

Adresse: Ringvej 52, Nørre Nisum, 7620 Lemvig

Matrikelnummer: 10a, Ejerlavsnavn: Den Nordlige Del, Nørre Nisum (ejerlavskode 1261253)

Kvalitet af koordinatsæt: Sikker geokodning (kode 1)

Materialer

Ydervægsmateriale: Metal (kode 8)

Tagdækningsmateriale: Fibercement uden asbest (kode 10)

Varmeforsyning

Bygningens varmeinstallation: Ingen varmeinstallation (kode 9)

Bolig- og erhvervsareal

Bygningens samlede boligareal: 0 m²

heraf Areal af lovlig beboelse i kælders: 0 m²

Bygningens samlede erhvervsareal: 1200 m²

heraf Areal af erhverv i kælders: 0 m²

Etagernes areal

Samlet bygningsareal: 1200 m²

Kælderens areal: 0 m²

heraf Kælderens udnyttede areal: 0 m²

heraf Areal af dyb kælders: 0 m²

heraf Areal af garage i kælders: 0 m²

Tagetagens areal: 0 m²

heraf Tagetagens udnyttede areal: 0 m²

Arealer i grundplan

Bebygget areal: 1200 m²

Overdækket areal: 0 m²

Andre arealer

Samlet andet areal: 0 m²

heraf Areal af indbygget affaldsrum: 0 m²

heraf Areal af indbygget garage: 0 m²

heraf Areal af indbygget carport: 0 m²

heraf Areal af indbygget udhus: 0 m²

heraf Areal af indbygget udestue: 0 m²

heraf Areal af lukkede overdæknings: 0 m²

heraf Areal af udvendig efterisolering: 0 m²

heraf Øvrige arealer: 0 m²

Bemærkninger om bygning

halmlade

Anvendelseskode Ændret af Skatteforvaltningen i forbindelse med nyregistrering af erhvervsbygninger

Enheder tilknyttet Bygning 15

Enhed: Ringvej 52

Enhedens anvendelse: Lade til halm, hø mv. (kode 218)

Enhedens samlede areal: 1200 m²

heraf Enhedens boligareal: 0 m²

heraf Enhedens erhvervsareal: 1200 m²

Bemærkninger om enhed

Oprettet af Skatteforvaltningen i forbindelse med nyregistrering af erhvervsbygninger

Bygning 16

Bygningens anvendelse: Ukendt bygning (kode 999)

Opførelsesår: 1970

Beliggenhed

Adresse: Ringvej 52, Nørre Nisum, 7620 Lemvig

Matrikelnummer: 10a, Ejerlavsnavn: Den Nordlige Del, Nørre Nisum (ejerlavskode 1261253)

Kvalitet af koordinatsæt: Sikker geokodning (kode 1)

Materialer

Ydervægsmateriale: Mursten (kode 1)

Tagdækningsmateriale: Fibercement herunder asbest (kode 3)

Arealer i grundplan

Bebygget areal: 190 m²

Overdækket areal: 0 m²

Bemærkninger om bygning

div. opbevaring 219, åratat usikker

Oprettet via geokoderen.dk af BBR Erhvervsservice

Tekniske anlæg tilknyttet grund

Teknisk anlæg 4

Klassifikation: Tank (kode 1110)

Indhold: Mineralske olieprodukter (kode 10)

Etableringsår: 1965

Beliggenhed

Adresse: Ringvej 52, Nørre Nisum, 7620 Lemvig

Matrikelnummer: 10a, Ejerlavnavn: Den Nordlige Del, Nørre Nisum (ejerlavskode 1261253)

Kvalitet af koordinatsæt: Usikker geokodning (kode 3)

Tekniske oplysninger

Driftsstatus: Ikke i drift (kode 2)

Placering: Nedgravet (kode 1)

Størrelsesklasse: Under 6.000 l (kode 1)

Størrelse: 4000 liter

Sløjfning: Tanken er afblændet (kode 1)

Teknisk anlæg 5

Klassifikation: Tank (kode 1110)

Indhold: Mineralske olieprodukter (kode 10)

Etableringsår: 1967

Beliggenhed

Adresse: Ringvej 52, Nørre Nisum, 7620 Lemvig

Matrikelnummer: 10a, Ejerlavnavn: Den Nordlige Del, Nørre Nisum (ejerlavskode 1261253)

Kvalitet af koordinatsæt: Usikker geokodning (kode 3)

Tekniske oplysninger

Driftsstatus: Ikke i drift (kode 2)

Placering: Nedgravet (kode 1)

Størrelsesklasse: Under 6.000 l (kode 1)

Størrelse: 4000 liter

Sløjfningsfrist: 31.12.2007

Teknisk anlæg 6

Klassifikation: Tank (kode 1110)

Indhold: Diesel (kode 13)

Etableringsår: Ingen oplysning registreret

Beliggenhed

Adresse: Ringvej 52, Nørre Nisum, 7620 Lemvig

Matrikelnummer: 10a, Ejerlavnavn: Den Nordlige Del, Nørre Nisum (ejerlavskode 1261253)

Kvalitet af koordinatsæt: Sikker geokodning (kode 1)

Tekniske oplysninger

Driftsstatus: I drift (kode 1)
Fabrikationsår: 2017
Placering: Over terræn, udendørs (kode 2)
Størrelsesklasse: Under 6.000 l (kode 1)
Størrelse: 4000 liter
Sløjfningsfrist: 31.12.2057
Typegodkendelsesnummer: 50-5123
Fabrikationsnummer: 67527

Teknisk anlæg 21

Klassifikation: Silo (kode 1120)
Indhold: Ajle, ensilagesaft, mælkerumsvand eller møddingvand (kode 50)
Etableringsår: Ingen oplysning registreret

Beliggenhed

Adresse: Ringvej 52, Nørre Nisum, 7620 Lemvig
Matrikelnummer: 10a, Ejerlavsnavn: Den Nordlige Del, Nørre Nisum (ejerlavskode 1261253)
Kvalitet af koordinatsæt: Sikker geokodning (kode 1)

Tekniske oplysninger

Driftsstatus: Ikke i drift (kode 2)
Rumfang: 550 m³

Bemærkninger om teknisk anlæg

Ensilagebeholder

Teknisk anlæg 22

Klassifikation: Silo (kode 1120)
Indhold: Andet (kode 99)
Etableringsår: Ingen oplysning registreret

Beliggenhed

Adresse: Ringvej 52, Nørre Nisum, 7620 Lemvig
Matrikelnummer: 10a, Ejerlavsnavn: Den Nordlige Del, Nørre Nisum (ejerlavskode 1261253)
Kvalitet af koordinatsæt: Usikker geokodning (kode 3)

Bemærkninger om teknisk anlæg

Åben køresilo

Teknisk anlæg 23

Klassifikation: Silo (kode 1120)
Indhold: Andet (kode 99)
Etableringsår: 2003

Beliggenhed

Adresse: Ringvej 52, Nørre Nisum, 7620 Lemvig
Matrikelnummer: 10a, Ejerlavsnavn: Den Nordlige Del, Nørre Nisum (ejerlavskode 1261253)
Kvalitet af koordinatsæt: Sikker geokodning (kode 1)

Tekniske oplysninger

Areal: 550 m²

Bemærkninger om teknisk anlæg

Plansilo før 2003

Teknisk anlæg 24

Klassifikation: Silo (kode 1120)

Indhold: Andet (kode 99)

Etableringsår: 2009

Beliggenhed

Adresse: Ringvej 52, Nørre Nissum, 7620 Lemvig

Matrikelnummer: 10a, Ejerlavnavn: Den Nordlige Del, Nørre Nissum (ejerlavskode 1261253)

Kvalitet af koordinatsæt: Sikker geokodning (kode 1)

Tekniske oplysninger

Areal: 525 m²

Bemærkninger om teknisk anlæg

Køresilo/plansilo

Teknisk anlæg 25

Klassifikation: Ensilageanlæg (kode 1960)

Etableringsår: 1995

Beliggenhed

Adresse: Ringvej 52, Nørre Nissum, 7620 Lemvig

Matrikelnummer: 10a, Ejerlavnavn: Den Nordlige Del, Nørre Nissum (ejerlavskode 1261253)

Kvalitet af koordinatsæt: Sikker geokodning (kode 1)

Tekniske oplysninger

Driftsstatus: I drift (kode 1)

Areal: 350 m²

Bemærkninger om teknisk anlæg

Årstal usikker

Oprettet via geokoderen.dk af BBR Erhvervsservice

Teknisk anlæg 26

Klassifikation: Silo (kode 1120)

Indhold: Korn (kode 70)

Etableringsår: 1970

Beliggenhed

Adresse: Ringvej 52, Nørre Nissum, 7620 Lemvig

Matrikelnummer: 10a, Ejerlavnavn: Den Nordlige Del, Nørre Nissum (ejerlavskode 1261253)

Kvalitet af koordinatsæt: Sikker geokodning (kode 1)

Tekniske oplysninger

Driftsstatus: I drift (kode 1)

Rumfang: 2300 m³

Bemærkninger om teknisk anlæg

Årstal usikker

Oprettet via geokoderen.dk af BBR Erhvervsservice

Teknisk anlæg 41

Klassifikation: Tank (kode 1110)

Indhold: Gylle (kode 40)

Etableringsår: 1987

Beliggenhed

Adresse: Ringvej 52, Nørre Nisum, 7620 Lemvig

Matrikelnummer: 10a, Ejerlavsnavn: Den Nordlige Del, Nørre Nisum (ejerlavskode 1261253)

Kvalitet af koordinatsæt: Sikker geokodning (kode 1)

Tekniske oplysninger

Driftsstatus: I drift (kode 1)

Rumfang: 1000 m³

Bemærkninger om teknisk anlæg

Gyllebeholder

Teknisk anlæg 42

Klassifikation: Tank (kode 1110)

Indhold: Gylle (kode 40)

Etableringsår: 2001

Beliggenhed

Adresse: Ringvej 52, Nørre Nisum, 7620 Lemvig

Matrikelnummer: 10a, Ejerlavsnavn: Den Nordlige Del, Nørre Nisum (ejerlavskode 1261253)

Kvalitet af koordinatsæt: Sikker geokodning (kode 1)

Tekniske oplysninger

Driftsstatus: I drift (kode 1)

Rumfang: 2015 m³

Bemærkninger om teknisk anlæg

Gyllebeholder

Teknisk anlæg 43

Klassifikation: Tank (kode 1110)

Indhold: Gylle (kode 40)

Etableringsår: 2009

Beliggenhed

Adresse: Ringvej 52, Nørre Nisum, 7620 Lemvig

Matrikelnummer: 10a, Ejerlavsnavn: Den Nordlige Del, Nørre Nisum (ejerlavskode 1261253)

Kvalitet af koordinatsæt: Sikker geokodning (kode 1)

Tekniske oplysninger

Driftsstatus: I drift (kode 1)

Rumfang: 2200 m³

Bemærkninger om teknisk anlæg

Gyllebeholder

Teknisk anlæg 82

Klassifikation: Slanger til jordvarme (kode 1220)

Etableringsår: 2005

Beliggenhed

Adresse: Ringvej 53, Nørre Nisum, 7620 Lemvig

Matrikelnummer: 10a, Ejerlavsnavn: Den Nordlige Del, Nørre Nisum (ejerlavskode 1261253)

Kvalitet af koordinatsæt: Sikker geokodning (kode 1)

Tekniske oplysninger

Driftsstatus: I drift (kode 1)

Fabrikat teknisk anlæg: 300 M

Bemærkninger om teknisk anlæg

Jordvarmeanlæg (Ringvej 53)

Oplysninger om byggesager tilknyttet ejendom

Byggesagsnummer: 436-20

Byggesagen vedrører: Bygning 3

Byggesagstype: Til/ombygning (kode 2)

Dato for modtagelse af ansøgning: 28.12.2019

Dato for byggetilladelse: 06.05.2020

Dato for påbegyndelse: Ingen oplysning registreret

Dato for ibrugtagningstilladelse: Ingen oplysning registreret

Byggesagsnummer: 436-20

Byggesagen vedrører: Bygning 17

Matrikelnummer: 10a, Ejerlavsnavn: Den Nordlige Del, Nørre Nisum (ejerlavskode 1261253)

Kvalitet af koordinatsæt: Usikker geokodning (kode 3)

Byggesagstype: Nybyggeri (kode 1)

Dato for modtagelse af ansøgning: 28.12.2019

Dato for byggetilladelse: Ingen oplysning registreret

Dato for påbegyndelse: Ingen oplysning registreret

Dato for ibrugtagningstilladelse: Ingen oplysning registreret

Byggesagsnummer: 02.34.30P19-95-20

Byggesagen vedrører: Bygning 3

Byggesagstype: Nedrivning (delvis) (kode 31)

Dato for modtagelse af ansøgning: 18.01.2020

Dato for byggetilladelse: Ingen oplysning registreret

Dato for påbegyndelse: Ingen oplysning registreret

Byggesagsnummer: 02.34.02P19-120-26

Byggesagen vedrører: Bygning 16

Byggesagstype: Til/ombygning (kode 2)

Dato for modtagelse af ansøgning: 15.04.2026

Dato for byggetilladelse: Ingen oplysning registreret

Dato for påbegyndelse: Ingen oplysning registreret

Dato for ibrugtagningstilladelse: Ingen oplysning registreret

Kort til BBR-meddelelsen

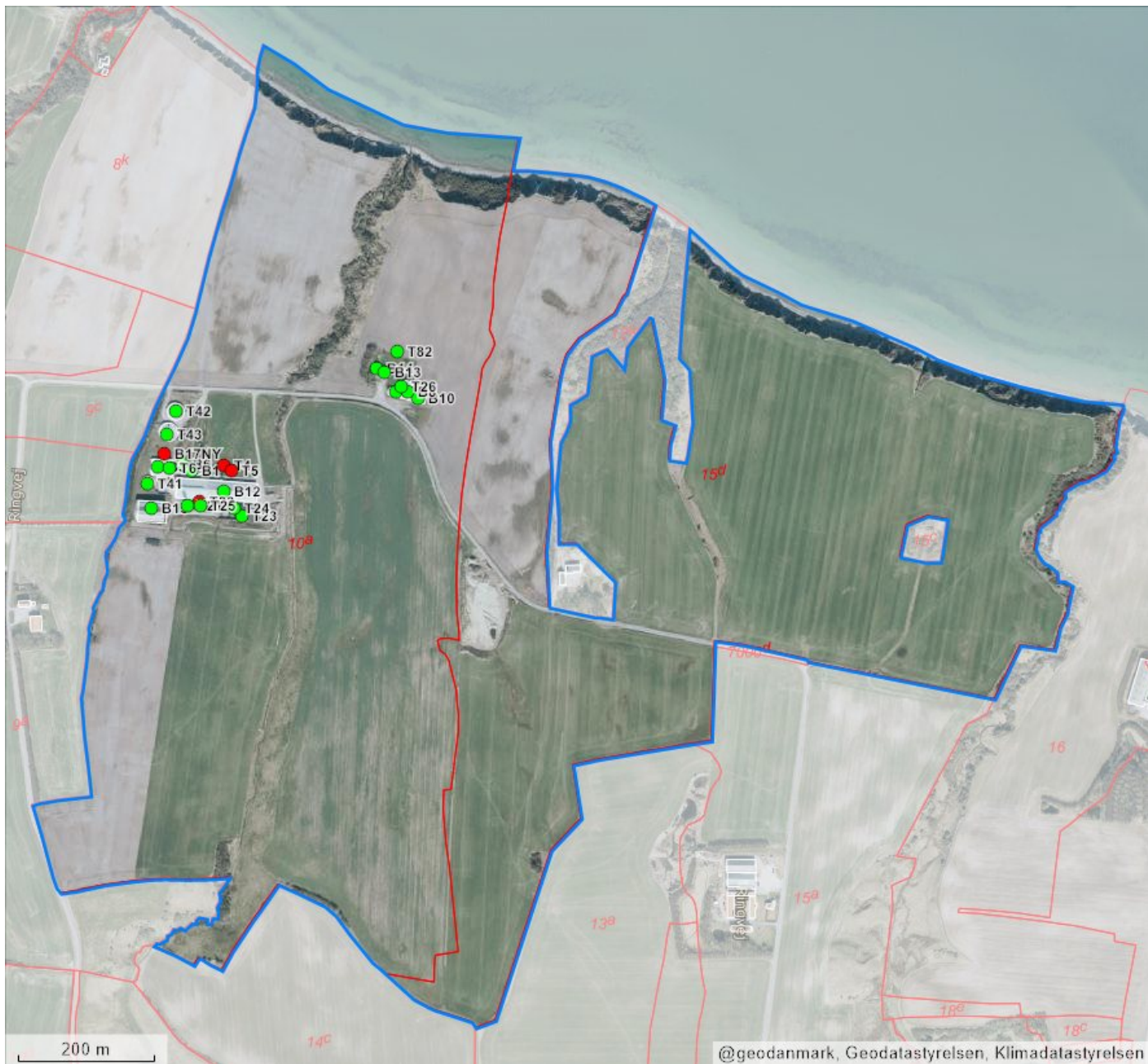
Dette kort viser beliggenheden af ejendommens bygninger og tekniske anlæg.

Bygninger og tekniske anlæg, der er registreret i BBR, vises med prikker samt B1 for Bygning 1, T1 for Teknisk anlæg 1 osv.

Hvis prikken er rød, er der brug for ejers medvirken til at flytte prikken til den korrekte beliggenhed af bygning eller teknisk anlæg. Dette gøres af ejer på www.bbr.dk, hvor der kan zoomes ind på kortet.

Det er kun prikkerne, ejer skal forholde sig til i BBR. Alle streger, grænser og bygningsomrids er baggrundsdata fra andre kilder. Matrikelkortet er vejledende, og skellenes nøjagtige placering falder ikke altid sammen med hække m.m. på luftfotoet. Se www.matriklen.dk.

Luftfoto optages om foråret, og de hvide bygningsomrids tegnes på baggrund heraf. Derfor kan der ses forsinkelser, hvor fx en bygning stadig er tegnet med et hvidt bygningsomrids, selvom bygningen er nedrevet og slettet fra BBR. Se www.geodanmark.dk.



Forkortelser

B# Bygning #
T# Teknisk anlæg #
NY Nybyggeri

Prikker på kortet

- Bygning/teknisk anlæg er sikkert placeret
- Bygning/teknisk anlæg er usikkert placeret
- * Bygning på fremmed grund

Streger i kortet

- Ejendom
- Matrikelskel
- Bygningsomrids

Om BBR-meddelelsen

BBR-meddelelsen er en udskrift af de aktuelle oplysninger, som er registreret om en ejendoms bygninger, boliger og tekniske anlæg i Bygnings- og Boligregistret (BBR).

Oplysningerne i BBR anvendes til mange formål i både stat, kommuner og private virksomheder. I det offentlige gælder det fx ejendomsvurdering og

bloktilskud til kommunerne samt boligstøtte. I det private gælder det fx låntagning og ejendomshandel i finans- og ejendomssektoren.

For nyere bygninger stammer oplysningerne i BBR primært fra byggesagsbehandlingen. For ældre bygninger stammer oplysningerne typisk fra nuværende eller tidligere ejere af en ejendom.

Ejers oplysningspligt

Det er altid den aktuelle ejer af en ejendom, der har ansvar for at indberette oplysninger til BBR for at sikre, at oplysningerne i BBR er korrekte.

Derfor er det vigtigt, at du som ejer læser BBR-meddelelsen og kontrollerer, om alle bygninger, boliger og tekniske anlæg på ejendommen er registreret rigtigt.

Ved køb af ejendom eller ved ændringer vedrørende bygnings- og boligforhold samt tekniske anlæg er det ekstra vigtigt at være opmærksom på, om registreringerne i BBR er korrekte.

Hvis oplysningerne er mangelfulde eller forkerte, har du som ejer pligt til at meddele de rigtige oplysninger til kommunen. Dette kan fx gøres via selvbetjeningsløsningen på www.bbr.dk.

Det er kommunen, som er ansvarlig for at registrere oplysningerne i BBR.

Kommunen har lov til at kontrollere oplysningerne, der indberettes til BBR. Kontrollen kan ske ved besøg på ejendommen eller ved registersamkøring med andre kilder, fx folkeregistret eller luftfotos.

Reglerne om Bygnings- og Boligregistret står i lov om bygnings- og boligregistrering (BBR-loven) (lovbekendtgørelse nr. 797 af 6. august 2019).

Der kan gives en bøde efter BBR-loven, hvis oplysninger ikke indberettes til BBR, eller hvis der gives forkerte oplysninger.

En registrering i BBR betyder ikke nødvendigvis, at et forhold er lovligt i henhold til anden lovgivning.

Særlige oplysninger

For bygninger til bolig eller erhverv kræver blandt andet disse oplysninger opmærksomhed:

- Opførelsesår
- Om- og tilbygningsår
- Bebygget areal
- Antal etager
- Samlet boligareal og erhvervsareal
- Areal af udnyttet tagetage
- Areal af indbygget udestue
- Tagdækningsmateriale (kodeliste)
- Ydervægsmateriale (kodeliste)
- Varmeinstallation (kodeliste)
- Opvarmningsmiddel (kodeliste)
- Antal badeværelser
- Antal vandskyllende toiletter.

Nogle oplysninger i BBR registreres med en kode.

Oversigt over koder kan ses på www.bbr.dk/kodelister.

Opførelsesår

Det år, hvor bygningen er opført. For nogle bygninger står år 1000, fordi opførelsesåret ikke er oplyst.

Antal etager

Alle etager i bygningen – bortset fra kælder og tagetage.

Varmeinstallation og opvarmningsmiddel

Den varmeinstallation og det opvarmningsmiddel, der kan opvarme bygningen. Hvis varmeinstallationen er fjernvarme, registreres ikke opvarmningsmiddel.

Antal badeværelser

Antal rum, der er indrettet til at tage bad i.

Antal vandskyllende toiletter

Antal toilet-kummer (wc'er), der er i en bolig.

Registrering i BBR

I BBR registreres oplysninger om grunde, bygninger, enheder og tekniske anlæg:

Grund

Grunden er et sammenhængende stykke jord og er normalt det samme som en matrikel. Nogle grunde kan dog bestå af flere matrikler. Større ejendomme, fx landbrugsejendomme, kan bestå af flere grunde. På grunden registreres oplysninger om fx vandforsyning og afløbsforhold.

Bygning

Bygninger i BBR er alt fra et redskabsskur til et butikscenter. På bygningen registreres fx oplysninger om bygningens anvendelse, opførelsesår, varmeinstallation, arealer samt ydervægs- og tagdækningsmateriale.

Arealer i BBR

Arealer i BBR måles til ydersiden af ydervæggene. Det vil sige inklusive arealer af alle vægge. Areal af vægge mellem boliger deles ligeligt. Arealer måles i niveau med færdigt gulv, dog undtaget for tagetager, der måles 1,5 meter over færdigt gulv til den udvendige side af taget.

Boligareal

Boligarealet er det areal, som er indrettet til boligformål. Det omfatter værelser og stuer, køkken, bade- og toiletrum, entré, interne trapper og gangarealer m.m. samt udnyttet areal i en tagetage.

I boligarealet indgår desuden areal af kælderrum, der anvendes til boligformål, dvs. opfylder byggelovgivningens krav til beboelsesrum, samt areal af bade- og toiletrum i kælderen.

For lejligheder indgår ofte en andel af bygningens adgangsareal i boligarealet, fx en andel af trappeopgangen, elevatoren eller altangangen. Adgangsarealer fordeles ligeligt mellem de enkelte boliger.

For institutionsboliger indgår desuden en andel af fælles boligarealer i boligarealet.

Enhed

En enhed er betegnelsen for fx en bolig i et parcelhus, en lejlighed eller et erhvervslejemål. En enhed ligger inde i en bygning og har sin egen adresse. Enfamiliehuse har typisk én boligenhed, en etageejendom har en enhed for hver beboelseslejlighed og hvert erhvervslejemål. På enheden registreres fx enhedens anvendelse, bolig- og erhvervsareal samt køkken-, toilet- og badeforhold.

Tekniske anlæg

Tekniske anlæg er fx olietanke, vindmøller, gyllebeholdere samt slanger til jordvarme og solcelleanlæg. Tekniske anlæg er som regel beliggende på en grund, men kan også være knyttet til en bygning.

Bebygget areal

Det areal, som bygningen fylder på grunden set oppefra. Tagudhæng og halvtage medregnes normalt ikke. Bebygget areal svarer typisk til stueetagens areal – inklusive indbygget udestue, udhus, garage og carport.

Samlet bygningsareal

Summen af alle bygningens regulære etagers areal – uden areal af tagetage, kælder, åbne altaner og åbne overdækkede terrasser, men inklusive indbygget udestue, udhus, garage og carport.

Tagetagens areal

Samlet areal af hele tagetagen – både bolig- og erhvervsareal samt det areal, der potentielt kan indrettes til bolig- eller erhvervsformål. Åbne altaner og tagterrasser medregnes ikke.

Tagetagens udnyttede areal

Den del af tagetagens areal, der er indrettet til boligformål eller anvendes til erhvervsformål og indgår i enhedens bolig- eller erhvervsareal.

Kælderens areal

Samlet areal af hele kælderen. Arealer i krybekældre medtages ikke.