



Afsender
Kolding Kommune, - Byggesag
Nytorv 11, 6000 Kolding

Ejendomsnummer (BFE-nr.): 1484549

Udskriftsdato: 08.07.2026

Denne BBR-meddelelse er hentet via selvbetjening.

Tilføjelser eller rettelser bedes oplyst til kommunen på:

bbr@kolding.dk eller tlf. 79 79 64 29 og 79 79 64 11 - Byggesag telf. 79 79 60 40 - Olietanke telf 79 79 75 10.

Ejere af ejendommen kan desuden benytte selvbetjeningsløsningen på www.bbr.dk.

Yderligere information om BBR-meddelelsen findes til sidst i dette dokument.

Oplysninger om ejendom

Ejendomsnummer (BFE-nr.): 1484549

BBR-adresse: Lufthavnsvej 1 (vejkode 0590), 6580 Vamdrup

Ejendommen består af: 1 grund

Ejendommen har tidligere haft eller været en del af kommunalt ejendomsnummer: 621-255566

Oplysninger om grund

Adresse: Lufthavnsvej 1, 6580 Vamdrup

Grundens areal (samlet areal af grundens matrikelnumre): 411065 m²

Matrikelnummer: 4r, Ejerlavnavn: Bønstrup By, Vamdrup (ejerlavskode 1270952)

Matrikelnummer: 4ap, Ejerlavnavn: Bønstrup By, Vamdrup (ejerlavskode 1270952)

Matrikelnummer: 4as, Ejerlavnavn: Bønstrup By, Vamdrup (ejerlavskode 1270952)

Matrikelnummer: 4av, Ejerlavnavn: Bønstrup By, Vamdrup (ejerlavskode 1270952)

Matrikelnummer: 4aæ, Ejerlavnavn: Bønstrup By, Vamdrup (ejerlavskode 1270952)

Matrikelnummer: 5c, Ejerlavnavn: Bønstrup By, Vamdrup (ejerlavskode 1270952)

Matrikelnummer: 6a, Ejerlavnavn: Bønstrup By, Vamdrup (ejerlavskode 1270952)

Vandforsyning og afløbsforhold

Grundens vandforsyning: Vandforsyning er registreret på bygninger (kode 7)

Grundens afløbsforhold: Afløbsforhold er registreret på bygninger (kode 75)

Bygninger tilknyttet grund

Bygning 1

Bygningens anvendelse: Bygning til luftfart (kode 312)

Opførelsesår: 1860

Antal etager: 1

Beliggenhed

Adresse: Lufthavnsvej 2, 6580 Vamdrup

Matrikelnummer: 6a, Ejerlavnavn: Bønstrup By, Vamdrup (ejerlavskode 1270952)

Kvalitet af koordinatsæt: Sikker geokodning (kode 1)

Materialer

Ydervægsmateriale: Mursten (kode 1)

Tagdækningsmateriale: Fibercement herunder asbest (kode 3)

Varmeforsyning

Bygningens varmeinstallation: Centralvarme med én fyringsenhed (kode 2)

Opvarmningsmiddel: Flydende brændsel (kode 3)

Bolig- og erhvervsareal

Bygningens samlede boligareal:	0 m ²
heraf Areal af lovlig beboelse i kælders:	0 m ²
Bygningens samlede erhvervsareal:	208 m ²
heraf Areal af erhverv i kælders:	0 m ²

Etagernes areal

Samlet bygningsareal:	208 m ²
Kælderens areal:	0 m ²
heraf Kælderens udnyttede areal:	0 m ²
heraf Areal af dyb kælders:	0 m ²
heraf Areal af garage i kælders:	0 m ²
Tagetagens areal:	166 m ²
heraf Tagetagens udnyttede areal:	0 m ²

Arealer i grundplan

Bebygget areal:	208 m ²
Overdækket areal:	0 m ²

Andre arealer

Samlet andet areal:	0 m ²
heraf Areal af indbygget affaldsrum:	0 m ²
heraf Areal af indbygget garage:	0 m ²
heraf Areal af indbygget carport:	0 m ²
heraf Areal af indbygget udhus:	0 m ²
heraf Areal af indbygget udestue:	0 m ²
heraf Areal af lukkede overdækninger:	0 m ²
heraf Areal af udvendig efterisolering:	0 m ²
heraf Øvrige arealer:	0 m ²

Vandforsyning og afløbsforhold

Bygningens vandforsyning: Privat vandforsyningsanlæg (kode 2)

Bygningens afløbsforhold: Afløb til offentligt kloaksystem (kode 10)

Enheder tilknyttet Bygning 1

Enhed: Lufthavnsvej 2

Enhedens anvendelse: Enhed til luftfart (kode 312)

Enhedens samlede areal:	208 m ²
heraf Enhedens boligareal:	0 m ²
heraf Enhedens erhvervsareal:	208 m ²

Bygning 2

Bygningens anvendelse: Bygning til luftfart (kode 312)

Opførelsesår: 1995

Antal etager: 1

Beliggenhed

Adresse: Lufthavnsvej 1, 6580 Vamdrup

Matrikelnummer: 6a, Ejerlavnavn: Bønstrup By, Vamdrup (ejerlavskode 1270952)

Kvalitet af koordinatsæt: Sikker geokodning (kode 1)

Materialer

Ydervægsmateriale: Metal (kode 8)

Tagdækningsmateriale: Tagpap med lille hældning (kode 1)

Varmeforsyning

Bygningens varmeinstallation: Elvarme (kode 7)

Opvarmningsmiddel: Elektricitet (kode 1)

Bolig- og erhvervsareal

Bygningens samlede boligareal:	0 m ²
heraf Areal af lovlig beboelse i kælders:	0 m ²
Bygningens samlede erhvervsareal:	119 m ²
heraf Areal af erhverv i kælders:	0 m ²

Etagernes areal

Samlet bygningsareal:	105 m ²
Kælderens areal:	0 m ²
heraf Kælderens udnyttede areal:	0 m ²
heraf Areal af dyb kælders:	0 m ²
heraf Areal af garage i kælders:	0 m ²
Tagetagens areal:	14 m ²
heraf Tagetagens udnyttede areal:	14 m ²

Arealer i grundplan

Bebygget areal:	105 m ²
Overdækket areal:	0 m ²

Andre arealer

Samlet andet areal:	0 m ²
heraf Areal af indbygget affaldsrum:	0 m ²
heraf Areal af indbygget garage:	0 m ²
heraf Areal af indbygget carport:	0 m ²
heraf Areal af indbygget udhus:	0 m ²
heraf Areal af indbygget udestue:	0 m ²
heraf Areal af lukkede overdækninger:	0 m ²
heraf Areal af udvendig efterisolering:	0 m ²
heraf Øvrige arealer:	0 m ²

Vandforsyning og afløbsforhold

Bygningens vandforsyning: Privat vandforsyningsanlæg (kode 2)
Bygningens afløbsforhold: Afløb til offentligt kloaksystem (kode 10)

Bemærkninger om bygning

ADMINISTRATION OG KONTROLTÅRNSBYGNING

Enheder tilknyttet Bygning 2

Enhed: Lufthavnsvej 1

Enhedens anvendelse: Enhed til luftfart (kode 312)	
Enhedens samlede areal:	119 m ²
heraf Enhedens boligareal:	0 m ²
heraf Enhedens erhvervsareal:	119 m ²

Bygning 3

Bygningens anvendelse: Bygning til lager (kode 323)
Opførelsesår: 2008
Antal etager: 1

Beliggenhed

Adresse: Lufthavnsvej 1, 6580 Vamdrup
Matrikelnummer: 6a, Ejerlavnavn: Bønstrup By, Vamdrup (ejerlavskode 1270952)
Kvalitet af koordinatsæt: Sikker geokodning (kode 1)

Materialer

Ydervægsmateriale: Metal (kode 8)
Tagdækningsmateriale: Metal (kode 6)

Varmeforsyning

Bygningens varmeinstallation: Ingen varmeinstallation (kode 9)

Bolig- og erhvervsareal

Bygningens samlede boligareal:	0 m ²
heraf Areal af lovlig beboelse i kælders:	0 m ²
Bygningens samlede erhvervsareal:	24 m ²
heraf Areal af erhverv i kælders:	0 m ²

Etagernes areal

Samlet bygningsareal:	24 m ²
Kælderens areal:	0 m ²
heraf Kælderens udnyttede areal:	0 m ²
heraf Areal af dyb kælders:	0 m ²
heraf Areal af garage i kælders:	0 m ²
Tagetagens areal:	0 m ²
heraf Tagetagens udnyttede areal:	0 m ²

Arealer i grundplan

Bebygget areal:	24 m ²
Overdækket areal:	0 m ²

Andre arealer

Samlet andet areal:	0 m ²
heraf Areal af indbygget affaldsrum:	0 m ²
heraf Areal af indbygget garage:	0 m ²
heraf Areal af indbygget carport:	0 m ²
heraf Areal af indbygget udhus:	0 m ²
heraf Areal af indbygget udestue:	0 m ²
heraf Areal af lukkede overdækninger:	0 m ²
heraf Areal af udvendig efterisolering:	0 m ²
heraf Øvrige arealer:	0 m ²

Vandforsyning og afløbsforhold

Bygningens vandforsyning: Privat vandforsyningsanlæg (kode 2)
Bygningens afløbsforhold: Afløb til offentligt kloaksystem (kode 10)

Enheder tilknyttet Bygning 3

Enhed: Lufthavnsvej 1

Enhedens anvendelse: Enhed til lager (kode 323)

Enhedens samlede areal:	24 m ²
heraf Enhedens boligareal:	0 m ²
heraf Enhedens erhvervsareal:	24 m ²

Bemærkninger om enhed

Opdateret af Skatteforvaltningen

Bygning 4

Bygningens anvendelse: Udhus (kode 930)
Opførelsesår: 2010

Beliggenhed

Adresse: Lufthavnsvej 1, 6580 Vamdrup
Matrikelnummer: 6a, Ejerlavnavn: Bønstrup By, Vamdrup (ejerlavskode 1270952)
Kvalitet af koordinatsæt: Sikker geokodning (kode 1)

Materialer

Ydervægsmateriale: Træ (kode 5)
Tagdækningsmateriale: Plastmaterialer (kode 11)

Varmeforsyning

Bygningens varmeinstallation: Ingen varmeinstallation (kode 9)

Arealer i grundplan

Bebygget areal:	49 m ²
Overdækket areal:	0 m ²

Vandforsyning og afløbsforhold

Bygningens vandforsyning: Privat vandforsyningsanlæg (kode 2)
Bygningens afløbsforhold: Afløb til offentligt kloaksystem (kode 10)

Bemærkninger om bygning

halvtag

Tekniske anlæg tilknyttet grund

Teknisk anlæg 1

Klassifikation: Tank (kode 1110)

Indhold: Ingen oplysning registreret

Etableringsår: 1989

Beliggenhed

Adresse: Lufthavnsvej 1, 6580 Vamdrup

Matrikelnummer: 6a, Ejerlavnavn: Bønstrup By, Vamdrup (ejerlavskode 1270952)

Kvalitet af koordinatsæt: Usikker geokodning (kode 3)

Tekniske oplysninger

Driftsstatus: I drift (kode 1)

Bemærkninger om teknisk anlæg

Benzin

Teknisk anlæg 2

Klassifikation: Tank (kode 1110)

Indhold: Andet (kode 99)

Etableringsår: 1989

Beliggenhed

Adresse: Lufthavnsvej 1, 6580 Vamdrup

Matrikelnummer: 6a, Ejerlavnavn: Bønstrup By, Vamdrup (ejerlavskode 1270952)

Kvalitet af koordinatsæt: Usikker geokodning (kode 3)

Tekniske oplysninger

Driftsstatus: I drift (kode 1)

Bemærkninger om teknisk anlæg

Benzin

Teknisk anlæg 3

Klassifikation: Tank (kode 1110)

Indhold: Fyringsgasolie (kode 12)

Etableringsår: 2006

Beliggenhed

Adresse: Lufthavnsvej 1, 6580 Vamdrup

Matrikelnummer: 6a, Ejerlavnavn: Bønstrup By, Vamdrup (ejerlavskode 1270952)

Kvalitet af koordinatsæt: Usikker geokodning (kode 3)

Tekniske oplysninger

Driftsstatus: I drift (kode 1)

Placering: Over terræn, udendørs (kode 2)

Størrelsesklasse: Under 6.000 l (kode 1)

Størrelse: 1300 liter

Bygninger tilknyttet grund, som ikke indgår i ejendom

Bygning 5

Bygningens anvendelse: Bygning til luftfart (kode 312)

Ejendomsnummer (BFE-nr.): 100633197

Opførelsesår: 2014

Antal etager: 1

Beliggenhed

Adresse: Lufthavnsvej 9D, 6580 Vamdrup

Matrikelnummer: 6a, Ejerlavnavn: Bønstrup By, Vamdrup (ejerlavskode 1270952)

Kvalitet af koordinatsæt: Sikker geokodning (kode 1)

Materialer

Ydervægsmateriale: Metal (kode 8)

Tagdækningsmateriale: Fibercement uden asbest (kode 10)

Varmeforsyning

Bygningens varmeinstallation: Ingen varmeinstallation (kode 9)

Arealer i grundplan

Bebygget areal: 822 m²

Overdækket areal: 0 m²

Vandforsyning og afløbsforhold

Bygningens vandforsyning: Privat vandforsyningsanlæg (kode 2)

Bygningens afløbsforhold: Afløb til offentligt kloaksystem (kode 10)

Bemærkninger om bygning

HANGAR

Bygning 8

Bygningens anvendelse: Bygning til industri uden integreret produktionsapparat (kode 222)

Ejendomsnummer (BFE-nr.): 738743

Opførelsesår: 1971

Om-/tilbygningsår: 2010

Antal etager: 1

Beliggenhed

Adresse: Lufthavnsvej 8B, 6580 Vamdrup

Matrikelnummer: 6a, Ejerlavnavn: Bønstrup By, Vamdrup (ejerlavskode 1270952)

Kvalitet af koordinatsæt: Sikker geokodning (kode 1)

Materialer

Ydervægsmateriale: Metal (kode 8)

Tagdækningsmateriale: Metal (kode 6)

Varmeforsyning

Bygningens varmeinstallation: Ingen varmeinstallation (kode 9)

Arealer i grundplan

Bebygget areal: 274 m²

Overdækket areal: 0 m²

Vandforsyning og afløbsforhold

Bygningens vandforsyning: Ingen vandforsyning (kode 9)

Bygningens afløbsforhold: Ingen udledning (kode 90)

Bemærkninger om bygning

Tilbygning i 2010 kræver ikke ibrugtagningstilladelse, jvfr. BR08

Lejet grund, ejendomsnr.: 022929

Bygning 9

Bygningens anvendelse: Klubhus i forbindelse med fritid og idræt (kode 531)

Ejendomsnummer (BFE-nr.): 738734

Opførelsesår: 1975

Om-/tilbygningsår: 1985

Antal etager: 1

Beliggenhed

Adresse: Lufthavnsvej 6, 6580 Vamdrup

Matrikelnummer: 5c, Ejerlavnavn: Bønstrup By, Vamdrup (ejerlavskode 1270952)

Kvalitet af koordinatsæt: Sikker geokodning (kode 1)

Materialer

Ydervægsmateriale: Træ (kode 5)

Tagdækningsmateriale: Fibercement herunder asbest (kode 3)

Varmeforsyning

Bygningens varmeinstallation: Elvarme (kode 7)

Opvarmningsmiddel: Elektricitet (kode 1)

Arealer i grundplan

Bebygget areal: 312 m²

Overdækket areal: 0 m²

Vandforsyning og afløbsforhold

Bygningens vandforsyning: Privat vandforsyningsanlæg (kode 2)

Bygningens afløbsforhold: Afløb til offentligt kloaksystem (kode 10)

Bemærkninger om bygning

Lejet grund, ejendomsnr.: 022929

Bygning 10

Bygningens anvendelse: Bygning til industri uden integreret produktionsapparat (kode 222)

Ejendomsnummer (BFE-nr.): 738735

Opførelsesår: 1970

Om-/tilbygningsår: 2015

Antal etager: 2

Beliggenhed

Adresse: Lufthavnsvej 8A, 6580 Vamdrup

Matrikelnummer: 6a, Ejerlavnavn: Bønstrup By, Vamdrup (ejerlavskode 1270952)

Kvalitet af koordinatsæt: Sikker geokodning (kode 1)

Materialer

Ydervægsmateriale: Letbetonsten (kode 2)

Tagdækningsmateriale: Fibercement herunder asbest (kode 3)

Varmeforsyning

Bygningens varmeinstallation: Varmepumpe (kode 5)

Opvarmningsmiddel: Elektricitet (kode 1)

Arealer i grundplan

Bebygget areal: 629 m²

Overdækket areal: 0 m²

Vandforsyning og afløbsforhold

Bygningens vandforsyning: Privat vandforsyningsanlæg (kode 2)

Bygningens afløbsforhold: Afløb til offentligt kloaksystem (kode 10)

Bemærkninger om bygning

ADMINISTRATION PÅ 1. SALEN

Lejet grund, ejendomsnr.: 022929

Bygning 12

Bygningens anvendelse: Bygning til luftfart (kode 312)

Ejendomsnummer (BFE-nr.): 738740

Opførelsesår: 1986

Antal etager: 1

Beliggenhed

Adresse: Lufthavnsvej 8D, 6580 Vamdrup

Matrikelnummer: 6a, Ejerlavnavn: Bønstrup By, Vamdrup (ejerlavskode 1270952)

Kvalitet af koordinatsæt: Sikker geokodning (kode 1)

Materialer

Ydervægsmateriale: Metal (kode 8)

Tagdækningsmateriale: Fibercement herunder asbest (kode 3)

Varmeforsyning

Bygningens varmeinstallation: Ingen varmeinstallation (kode 9)

Arealer i grundplan

Bebygget areal: 462 m²

Overdækket areal: 0 m²

Vandforsyning og afløbsforhold

Bygningens vandforsyning: Ingen vandforsyning (kode 9)

Bygningens afløbsforhold: Ingen udledning (kode 90)

Bygning 14

Bygningens anvendelse: Bygning til luftfart (kode 312)

Ejendomsnummer (BFE-nr.): 738744

Opførelsesår: 1990

Antal etager: 1

Beliggenhed

Adresse: Lufthavnsvej 8E, 6580 Vamdrup

Matrikelnummer: 6a, Ejerlavnavn: Bønstrup By, Vamdrup (ejerlavskode 1270952)

Kvalitet af koordinatsæt: Sikker geokodning (kode 1)

Materialer

Ydervægsmateriale: Metal (kode 8)

Tagdækningsmateriale: Fibercement herunder asbest (kode 3)

Varmeforsyning

Bygningens varmeinstallation: Ingen varmeinstallation (kode 9)

Arealer i grundplan

Bebygget areal: 400 m²

Overdækket areal: 0 m²

Vandforsyning og afløbsforhold

Bygningens vandforsyning: Ingen vandforsyning (kode 9)

Bygningens afløbsforhold: Ingen udledning (kode 90)

Bemærkninger om bygning

Lejet grund, ejendomsnr.: 022929

Bygning 15

Bygningens anvendelse: Bygning til luftfart (kode 312)

Ejendomsnummer (BFE-nr.): 738748

Opførelsesår: 1998

Antal etager: 1

Beliggenhed

Adresse: Lufthavnsvej 9B, 6580 Vamdrup

Matrikelnummer: 6a, Ejerlavnavn: Bønstrup By, Vamdrup (ejerlavskode 1270952)

Kvalitet af koordinatsæt: Sikker geokodning (kode 1)

Materialer

Ydervægsmateriale: Metal (kode 8)

Tagdækningsmateriale: Metal (kode 6)

Varmeforsyning

Bygningens varmeinstallation: Ingen varmeinstallation (kode 9)

Arealer i grundplan

Bebygget areal: 108 m²

Overdækket areal: 0 m²

Vandforsyning og afløbsforhold

Bygningens vandforsyning: Ingen vandforsyning (kode 9)

Bygningens afløbsforhold: Ingen udledning (kode 90)

Bemærkninger om bygning

FLYHANGAR RUNDBUEHAL

Lejet grund, ejendomsnr.: 022929

Bygning 16

Bygningens anvendelse: Bygning til luftfart (kode 312)

Ejendomsnummer (BFE-nr.): 738738

Opførelsesår: 1981

Antal etager: 1

Beliggenhed

Adresse: Lufthavnsvej 8C, 6580 Vamdrup

Matrikelnummer: 6a, Ejerlavnavn: Bønstrup By, Vamdrup (ejerlavskode 1270952)

Kvalitet af koordinatsæt: Sikker geokodning (kode 1)

Materialer

Ydervægsmateriale: Metal (kode 8)

Tagdækningsmateriale: Metal (kode 6)

Varmeforsyning

Bygningens varmeinstallation: Ingen varmeinstallation (kode 9)

Arealer i grundplan

Bebygget areal: 360 m²

Overdækket areal: 0 m²

Vandforsyning og afløbsforhold

Bygningens vandforsyning: Ingen vandforsyning (kode 9)

Bygningens afløbsforhold: Ingen udledning (kode 90)

Bemærkninger om bygning

Lejet grund, ejendomsnr.: 022929

Bygning 17

Bygningens anvendelse: Bygning til industri uden integreret produktionsapparat (kode 222)

Ejendomsnummer (BFE-nr.): 738741

Opførelsesår: 1987

Antal etager: 1

Beliggenhed

Adresse: Lufthavnsvej 7B, 6580 Vamdrup

Matrikelnummer: 6a, Ejerlavnavn: Bønstrup By, Vamdrup (ejerlavskode 1270952)

Kvalitet af koordinatsæt: Sikker geokodning (kode 1)

Materialer

Ydervægsmateriale: Metal (kode 8)

Tagdækningsmateriale: Fibercement herunder asbest (kode 3)

Varmeforsyning

Bygningens varmeinstallation: Centralvarme med én fyringsenhed (kode 2)

Opvarmingsmiddel: Flydende brændsel (kode 3)

Bygningens supplerende varme: Andet (kode 80)

Arealer i grundplan

Bebygget areal: 719 m²

Overdækket areal: 0 m²

Vandforsyning og afløbsforhold

Bygningens vandforsyning: Privat vandforsyningsanlæg (kode 2)

Bygningens afløbsforhold: Afløb til offentligt kloaksystem (kode 10)

Bemærkninger om bygning

Lejet grund, ejendomsnr.: 022929

Bygning 18

Bygningens anvendelse: Bygning til industri uden integreret produktionsapparat (kode 222)

Ejendomsnummer (BFE-nr.): 738736

Opførelsesår: 1976

Om-/tilbygningsår: 1991

Antal etager: 1

Beliggenhed

Adresse: Lufthavnsvej 7A, 6580 Vamdrup

Matrikelnummer: 6a, Ejerlavnavn: Bønstrup By, Vamdrup (ejerlavskode 1270952)

Kvalitet af koordinatsæt: Sikker geokodning (kode 1)

Materialer

Ydervægsmateriale: Metal (kode 8)

Tagdækningsmateriale: Fibercement herunder asbest (kode 3)

Varmeforsyning

Bygningens varmeinstallation: Elvarme (kode 7)

Opvarmningsmiddel: Elektricitet (kode 1)

Bygningens supplerende varme: Andet (kode 80)

Arealer i grundplan

Bebygget areal: 967 m²

Overdækket areal: 0 m²

Vandforsyning og afløbsforhold

Bygningens vandforsyning: Privat vandforsyningsanlæg (kode 2)

Bygningens afløbsforhold: Afløb til offentligt kloaksystem (kode 10)

Bemærkninger om bygning

heraf 148 kvm. kontor, omklædning og værksted

Lejet grund, ejendomsnr.: 022929

Bygning 19

Bygningens anvendelse: Bygning til luftfart (kode 312)

Ejendomsnummer (BFE-nr.): 738742

Opførelsesår: 1988

Antal etager: 1

Beliggenhed

Adresse: Lufthavnsvej 9A, 6580 Vamdrup

Matrikelnummer: 6a, Ejerlavnavn: Bønstrup By, Vamdrup (ejerlavskode 1270952)

Kvalitet af koordinatsæt: Sikker geokodning (kode 1)

Materialer

Ydervægsmateriale: Metal (kode 8)

Tagdækningsmateriale: Fibercement herunder asbest (kode 3)

Varmeforsyning

Bygningens varmeinstallation: Ingen varmeinstallation (kode 9)

Arealer i grundplan

Bebygget areal: 1175 m²

Overdækket areal: 0 m²

Vandforsyning og afløbsforhold

Bygningens vandforsyning: Ingen vandforsyning (kode 9)

Bygningens afløbsforhold: Ingen udledning (kode 90)

Bemærkninger om bygning

Lejet grund, ejendomsnr.: 022929

Bygning 20

Bygningens anvendelse: Bygning til lager (kode 323)

Ejendomsnummer (BFE-nr.): 738736

Opførelsesår: 1998

Om-/tilbygningsår: 2002

Antal etager: 1

Beliggenhed

Adresse: Lufthavnsvej 7A, 6580 Vamdrup

Matrikelnummer: 6a, Ejerlavnavn: Bønstrup By, Vamdrup (ejerlavskode 1270952)

Kvalitet af koordinatsæt: Sikker geokodning (kode 1)

Materialer

Ydervægsmateriale: Træ (kode 5)

Tagdækningsmateriale: Fibercement uden asbest (kode 10)

Varmeforsyning

Bygningens varmeinstallation: Elvarme (kode 7)

Opvarmningsmiddel: Elektricitet (kode 1)

Arealer i grundplan

Bebygget areal: 456 m²

Overdækket areal: 0 m²

Vandforsyning og afløbsforhold

Bygningens vandforsyning: Privat vandforsyningsanlæg (kode 2)

Bygningens afløbsforhold: Afløb til offentligt kloaksystem (kode 10)

Bemærkninger om bygning

Lejet grund, ejendomsnr.: 022929

pavillonbygning

Bygning 21

Bygningens anvendelse: Bygning til luftfart (kode 312)

Ejendomsnummer (BFE-nr.): 738742

Opførelsesår: 2011

Antal etager: 1

Beliggenhed

Adresse: Lufthavnsvej 9A, 6580 Vamdrup

Matrikelnummer: 6a, Ejerlavnavn: Bønstrup By, Vamdrup (ejerlavskode 1270952)

Kvalitet af koordinatsæt: Sikker geokodning (kode 1)

Materialer

Ydervægsmateriale: Metal (kode 8)

Tagdækningsmateriale: Fibercement uden asbest (kode 10)

Varmeforsyning

Bygningens varmeinstallation: Ingen varmeinstallation (kode 9)

Arealer i grundplan

Bebygget areal: 840 m²

Overdækket areal: 0 m²

Vandforsyning og afløbsforhold

Bygningens vandforsyning: Ingen vandforsyning (kode 9)

Bygningens afløbsforhold: Ingen udledning (kode 90)

Bemærkninger om bygning

Maskinhal

Lejet grund, ejendomsnr.: 022929

Bygning 22

Bygningens anvendelse: Bygning til lager (kode 323)

Ejendomsnummer (BFE-nr.): 738736

Opførelsesår: 2014

Antal etager: 1

Beliggenhed

Adresse: Lufthavnsvej 7A, 6580 Vamdrup

Matrikelnummer: 6a, Ejerlavnavn: Bønstrup By, Vamdrup (ejerlavskode 1270952)

Kvalitet af koordinatsæt: Sikker geokodning (kode 1)

Materialer

Ydervægsmateriale: Træ (kode 5)

Tagdækningsmateriale: Tagpap med lille hældning (kode 1)

Varmeforsyning

Bygningens varmeinstallation: Fjernvarme/blokvarme (kode 1)

Arealer i grundplan

Bebygget areal: 139 m²

Overdækket areal: 0 m²

Vandforsyning og afløbsforhold

Bygningens vandforsyning: Ingen oplysning registreret

Bygningens afløbsforhold: Ingen oplysning registreret

Bemærkninger om bygning

KONTORPAVILLION

Bygning 24

Bygningens anvendelse: Bygning til luftfart (kode 312)

Ejendomsnummer (BFE-nr.): 100633198

Opførelsesår: 2022

Antal etager: 1

Beliggenhed

Adresse: Lufthavnsvej 7C, 6580 Vamdrup

Matrikelnummer: 6a, Ejerlavnavn: Bønstrup By, Vamdrup (ejerlavskode 1270952)

Kvalitet af koordinatsæt: Sikker geokodning (kode 1)

Materialer

Ydervægsmateriale: Metal (kode 8)

Tagdækningsmateriale: Metal (kode 6)

Varmeforsyning

Bygningens varmeinstallation: Varmepumpe (kode 5)

Opvarmningsmiddel: Elektricitet (kode 1)

Arealer i grundplan

Bebygget areal: 399 m²
Overdækket areal: 0 m²

Vandforsyning og afløbsforhold

Bygningens vandforsyning: Ingen oplysning registreret
Bygningens afløbsforhold: Ingen oplysning registreret

Bemærkninger om bygning

HANGAR

Bygning 26

Bygningens anvendelse: Bygning til lager (kode 323)
Ejendomsnummer (BFE-nr.): 100632919
Opførelsesår: 2025
Antal etager: 1

Beliggenhed

Adresse: Lufthavnsvej 6C, 6580 Vamdrup
Matrikelnummer: 5c, Ejerlavnavn: Bønstrup By, Vamdrup (ejerlavskode 1270952)
Kvalitet af koordinatsæt: Sikker geokodning (kode 1)

Materialer

Ydervægsmateriale: Metal (kode 8)
Tagdækningsmateriale: Fibercement uden asbest (kode 10)

Varmeforsyning

Bygningens varmeinstallation: Ingen varmeinstallation (kode 9)

Arealer i grundplan

Bebygget areal: 275 m²
Overdækket areal: 0 m²

Vandforsyning og afløbsforhold

Bygningens vandforsyning: Ingen oplysning registreret
Bygningens afløbsforhold: Ingen oplysning registreret

Bygning 27

Bygningens anvendelse: Bygning til luftfart (kode 312)
Ejendomsnummer (BFE-nr.): 100603801
Opførelsesår: 2023
Antal etager: 1

Beliggenhed

Adresse: Lufthavnsvej 8F, 6580 Vamdrup
Matrikelnummer: 6a, Ejerlavnavn: Bønstrup By, Vamdrup (ejerlavskode 1270952)
Kvalitet af koordinatsæt: Sikker geokodning (kode 1)

Materialer

Ydervægsmateriale: Metal (kode 8)
Tagdækningsmateriale: Tagpap med lille hældning (kode 1)

Varmeforsyning

Bygningens varmeinstallation: Varmepumpe (kode 5)
Opvarmningsmiddel: Elektricitet (kode 1)

Arealer i grundplan

Bebygget areal: 271 m²

Overdækket areal: 0 m²

Vandforsyning og afløbsforhold

Bygningens vandforsyning: Ingen oplysning registreret

Bygningens afløbsforhold: Ingen oplysning registreret

Tekniske anlæg tilknyttet grund, som ikke indgår i ejendom

Teknisk anlæg 7

Klassifikation: Tank (kode 1110)

Indhold: Mineralske olieprodukter (kode 10)

Ejendomsnummer (BFE-nr.): 738743

Etableringsår: 2010

Beliggenhed

Adresse: Lufthavnsvej 8B, 6580 Vamdrup

Matrikelnummer: 6a, Ejerlavsnavn: Bønstrup By, Vamdrup (ejerlavskode 1270952)

Kvalitet af koordinatsæt: Sikker geokodning (kode 1)

Teknisk anlæg 9

Klassifikation: Tank (kode 1110)

Indhold: Fyringsgasolie (kode 12)

Ejendomsnummer (BFE-nr.): 738741

Etableringsår: Ingen oplysning registreret

Beliggenhed

Adresse: Lufthavnsvej 7B, 6580 Vamdrup

Matrikelnummer: 6a, Ejerlavsnavn: Bønstrup By, Vamdrup (ejerlavskode 1270952)

Kvalitet af koordinatsæt: Sikker geokodning (kode 1)

Teknisk anlæg 10

Klassifikation: Tank (kode 1110)

Indhold: Fyringsgasolie (kode 12)

Ejendomsnummer (BFE-nr.): 738743

Etableringsår: Ingen oplysning registreret

Beliggenhed

Adresse: Lufthavnsvej 8B, 6580 Vamdrup

Matrikelnummer: 6a, Ejerlavsnavn: Bønstrup By, Vamdrup (ejerlavskode 1270952)

Kvalitet af koordinatsæt: Sikker geokodning (kode 1)

Teknisk anlæg 13

Klassifikation: Tank (kode 1110)

Indhold: Fyringsgasolie (kode 12)

Ejendomsnummer (BFE-nr.): 738738

Etableringsår: 2010

Beliggenhed

Adresse: Lufthavnsvej 8C, 6580 Vamdrup

Matrikelnummer: 6a, Ejerlavsnavn: Bønstrup By, Vamdrup (ejerlavskode 1270952)

Kvalitet af koordinatsæt: Sikker geokodning (kode 1)

Oplysninger om byggesager tilknyttet ejendom

Byggesagsnummer: S2022-18290

Byggesagen vedrører: Bygning 23

Matrikelnummer: 6a, Ejerlavnavn: Bønstrup By, Vamdrup (ejerlavskode 1270952)

Kvalitet af koordinatsæt: Sikker geokodning (kode 1)

Byggesagstype: Nybyggeri (kode 1)

Dato for modtagelse af ansøgning: 24.07.2017

Dato for byggetilladelse: 10.10.2017

Dato for påbegyndelse: 20.11.2017

Dato for ibrugtagningstilladelse: Ingen oplysning registreret

Kort til BBR-meddelelsen

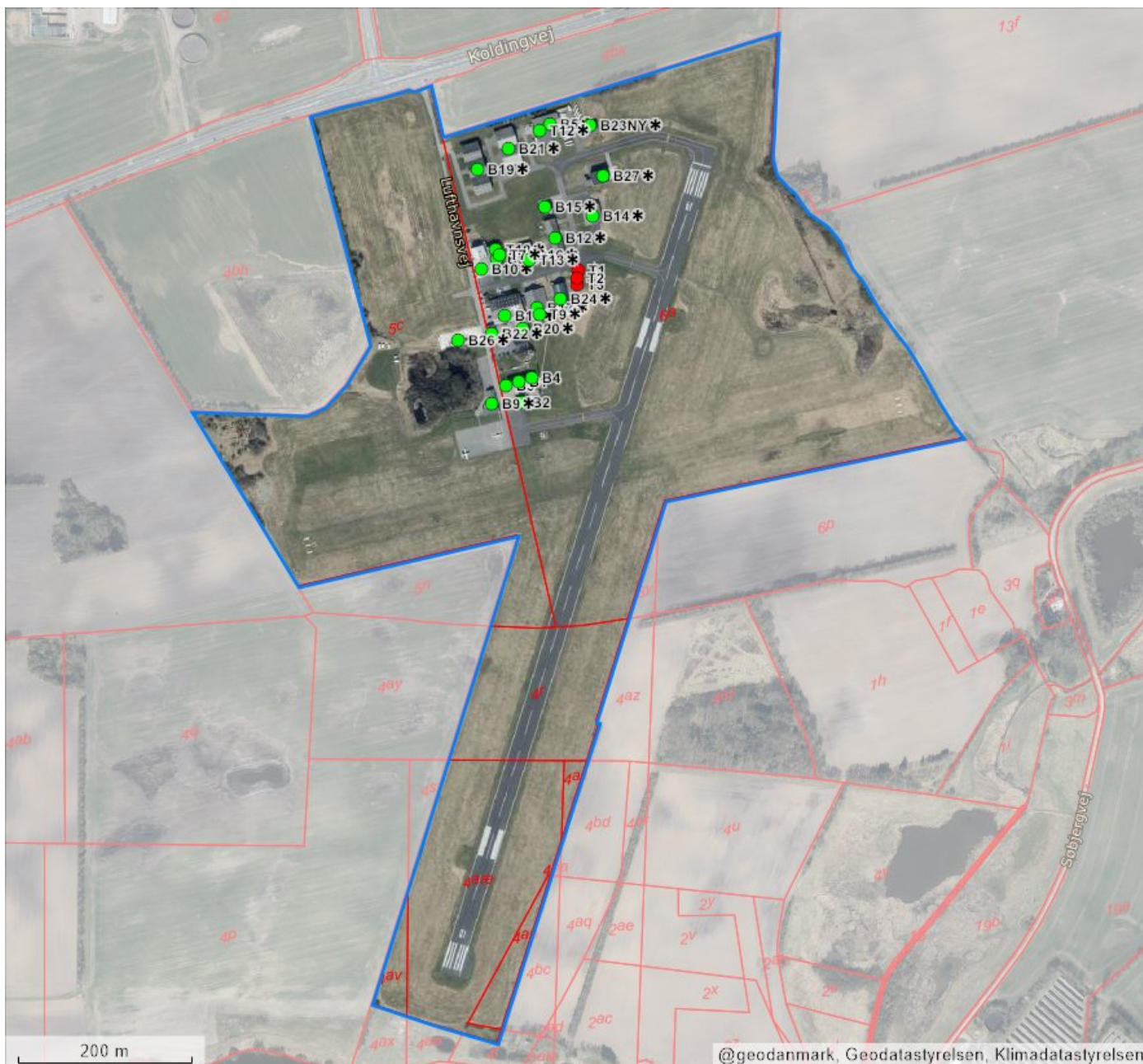
Dette kort viser beliggenheden af ejendommens bygninger og tekniske anlæg.

Bygninger og tekniske anlæg, der er registreret i BBR, vises med prikker samt B1 for Bygning 1, T1 for Teknisk anlæg 1 osv.

Hvis prikken er rød, er der brug for ejers medvirken til at flytte prikken til den korrekte beliggenhed af bygning eller teknisk anlæg. Dette gøres af ejer på www.bbr.dk, hvor der kan zoomes ind på kortet.

Det er kun prikkerne, ejer skal forholde sig til i BBR. Alle streger, grænser og bygningsomrids er baggrundsdata fra andre kilder. Matrikelkortet er vejledende, og skellenes nøjagtige placering falder ikke altid sammen med hække m.m. på luftfotoet. Se www.matriklen.dk.

Luftfoto optages om foråret, og de hvide bygningsomrids tegnes på baggrund heraf. Derfor kan der ses forsinkelser, hvor fx en bygning stadig er tegnet med et hvidt bygningsomrids, selvom bygningen er nedrevet og slettet fra BBR. Se www.geodanmark.dk.



Forkortelser

B# Bygning #
T# Teknisk anlæg #
NY Nybyggeri

Prikker på kortet

● Bygning/teknisk anlæg er sikkert placeret
● Bygning/teknisk anlæg er usikkert placeret
* Bygning på fremmed grund

Streger i kortet

— Ejendom
— Matrikelskel
— Bygningsomrids

Om BBR-meddelelsen

BBR-meddelelsen er en udskrift af de aktuelle oplysninger, som er registreret om en ejendoms bygninger, boliger og tekniske anlæg i Bygnings- og Boligregistret (BBR).

Oplysningerne i BBR anvendes til mange formål i både stat, kommuner og private virksomheder. I det offentlige gælder det fx ejendomsvurdering og

bloktilskud til kommunerne samt boligstøtte. I det private gælder det fx låntagning og ejendomshandel i finans- og ejendomssektoren.

For nyere bygninger stammer oplysningerne i BBR primært fra byggesagsbehandlingen. For ældre bygninger stammer oplysningerne typisk fra nuværende eller tidligere ejere af en ejendom.

Ejers oplysningspligt

Det er altid den aktuelle ejer af en ejendom, der har ansvar for at indberette oplysninger til BBR for at sikre, at oplysningerne i BBR er korrekte.

Derfor er det vigtigt, at du som ejer læser BBR-meddelelsen og kontrollerer, om alle bygninger, boliger og tekniske anlæg på ejendommen er registreret rigtigt.

Ved køb af ejendom eller ved ændringer vedrørende bygnings- og boligforhold samt tekniske anlæg er det ekstra vigtigt at være opmærksom på, om registreringerne i BBR er korrekte.

Hvis oplysningerne er mangelfulde eller forkerte, har du som ejer pligt til at meddele de rigtige oplysninger til kommunen. Dette kan fx gøres via selvbetjeningsløsningen på www.bbr.dk.

Det er kommunen, som er ansvarlig for at registrere oplysningerne i BBR.

Kommunen har lov til at kontrollere oplysningerne, der indberettes til BBR. Kontrollen kan ske ved besøg på ejendommen eller ved registersamkøring med andre kilder, fx folkeregistret eller luftfotos.

Reglerne om Bygnings- og Boligregistret står i lov om bygnings- og boligregistrering (BBR-loven) (lovbekendtgørelse nr. 797 af 6. august 2019).

Der kan gives en bøde efter BBR-loven, hvis oplysninger ikke indberettes til BBR, eller hvis der gives forkerte oplysninger.

En registrering i BBR betyder ikke nødvendigvis, at et forhold er lovligt i henhold til anden lovgivning.

Særlige oplysninger

For bygninger til bolig eller erhverv kræver blandt andet disse oplysninger opmærksomhed:

- Opførelsesår
- Om- og tilbygningsår
- Bebygget areal
- Antal etager
- Samlet boligareal og erhvervsareal
- Areal af udnyttet tagetage
- Areal af indbygget udestue
- Tagdækningsmateriale (kodeliste)
- Ydervægsmateriale (kodeliste)
- Varmeinstallation (kodeliste)
- Opvarmingsmiddel (kodeliste)
- Antal badeværelser
- Antal vandskyllende toiletter.

Nogle oplysninger i BBR registreres med en kode.

Oversigt over koder kan ses på www.bbr.dk/kodelister.

Opførelsesår

Det år, hvor bygningen er opført. For nogle bygninger står år 1000, fordi opførelsesåret ikke er oplyst.

Antal etager

Alle etager i bygningen – bortset fra kælder og tagetage.

Varmeinstallation og opvarmingsmiddel

Den varmeinstallation og det opvarmingsmiddel, der kan opvarme bygningen. Hvis varmeinstallationen er fjernvarme, registreres ikke opvarmingsmiddel.

Antal badeværelser

Antal rum, der er indrettet til at tage bad i.

Antal vandskyllende toiletter

Antal toilet-kummer (wc'er), der er i en bolig.

Registrering i BBR

I BBR registreres oplysninger om grunde, bygninger, enheder og tekniske anlæg:

Grund

Grunden er et sammenhængende stykke jord og er normalt det samme som en matrikel. Nogle grunde kan dog bestå af flere matrikler. Større ejendomme, fx landbrugsejendomme, kan bestå af flere grunde. På grunden registreres oplysninger om fx vandforsyning og afløbsforhold.

Bygning

Bygninger i BBR er alt fra et redskabsskur til et butikscenter. På bygningen registreres fx oplysninger om bygningens anvendelse, opførelsesår, varmeinstallation, arealer samt ydervægs- og tagdækningsmateriale.

Arealer i BBR

Arealer i BBR måles til ydersiden af ydervæggene. Det vil sige inklusive arealer af alle vægge. Areal af vægge mellem boliger deles ligeligt. Arealer måles i niveau med færdigt gulv, dog undtaget for tagetager, der måles 1,5 meter over færdigt gulv til den udvendige side af taget.

Boligareal

Boligarealet er det areal, som er indrettet til boligformål. Det omfatter værelser og stuer, køkken, bade- og toiletrum, entré, interne trapper og gangarealer m.m. samt udnyttet areal i en tagetage.

I boligarealet indgår desuden areal af kælderrum, der anvendes til boligformål, dvs. opfylder byggelovgivningens krav til beboelsesrum, samt areal af bade- og toiletrum i kælderen.

For lejligheder indgår ofte en andel af bygningens adgangsareal i boligarealet, fx en andel af trappeopgangen, elevatoren eller altangangen. Adgangsarealer fordeles ligeligt mellem de enkelte boliger.

For institutionsboliger indgår desuden en andel af fælles boligarealer i boligarealet.

Enhed

En enhed er betegnelsen for fx en bolig i et parcelhus, en lejlighed eller et erhvervslejemål. En enhed ligger inde i en bygning og har sin egen adresse. Enfamiliehuse har typisk én boligenhed, en etageejendom har en enhed for hver beboelseslejlighed og hvert erhvervslejemål. På enheden registreres fx enhedens anvendelse, bolig- og erhvervsareal samt køkken-, toilet- og badeforhold.

Tekniske anlæg

Tekniske anlæg er fx olietanke, vindmøller, gyllebeholdere samt slanger til jordvarme og solcelleanlæg. Tekniske anlæg er som regel beliggende på en grund, men kan også være knyttet til en bygning.

Bebygget areal

Det areal, som bygningen fylder på grunden set oppefra. Tagudhæng og halvtage medregnes normalt ikke. Bebygget areal svarer typisk til stueetagens areal – inklusive indbygget udestue, udhus, garage og carport.

Samlet bygningsareal

Summen af alle bygningens regulære etagers areal – uden areal af tagetage, kælder, åbne altaner og åbne overdækkede terrasser, men inklusive indbygget udestue, udhus, garage og carport.

Tagetagens areal

Samlet areal af hele tagetagen – både bolig- og erhvervsareal samt det areal, der potentielt kan indrettes til bolig- eller erhvervsformål. Åbne altaner og tagterrasser medregnes ikke.

Tagetagens udnyttede areal

Den del af tagetagens areal, der er indrettet til boligformål eller anvendes til erhvervsformål og indgår i enhedens bolig- eller erhvervsareal.

Kælderens areal

Samlet areal af hele kælderen. Arealer i krybekældre medtages ikke.