



Afsender
Hjørring Kommune, Team Byggeri
Springvandspladsen 5, 9800 Hjørring

Ejendomsnummer (BFE-nr.): 3215295

Udskriftsdato: 01.07.2026

Denne BBR-meddelelse er hentet via selvbetjening.

Tilføjelser eller rettelser bedes oplyst til kommunen på: byggeri@hjoerring.dk eller tlf. 72 33 65 50.

Ejere af ejendommen kan desuden benytte selvbetjeningsløsningen på www.bbr.dk.

Yderligere information om BBR-meddelelsen findes til sidst i dette dokument.

Oplysninger om ejendom

Ejendomsnummer (BFE-nr.): 3215295

BBR-adresse: Vestre Ringvej 21 (vejkode 4469), 9760 Vrå

Ejendommen består af: 1 grund

Ejendommen har tidligere haft eller været en del af kommunalt ejendomsnummer: 860-29478

Oplysninger om grund

Adresse: Vestre Ringvej 21, 9760 Vrå

Grundens areal: 53656 m²

Matrikelnummer: 5ag, Ejerlavnavn: Sdr. Vrå By, Vrå (ejerlavskode 561555)

Vandforsyning og afløbsforhold

Grundens vandforsyning: Privat vandforsyningsanlæg (kode 2)

Grundens afløbsforhold: Afløb til offentligt kloaksystem (kode 10)

Bemærkninger om grund

Byggesag 02.00.00-G01-27865-15 (20080903210) er ikke korrekt afsluttet, der mangler detailtegning/redegørelse for hvorledes afskærmning fastgøres.

VARMLUFTOVN TILSLUTTET STÅLSKORSTEN I 1993.

DIVERSE AFLØBSFORBEDRINGER I 1991.

2 siloer, 100 m³ 2007, 28 m³ 2007

25 m høj skorsten

Bygninger tilknyttet grund

Bygning 1

Bygningens anvendelse: Bygning til lager (kode 323)

Opførelsesår: 1963

Antal etager: 1

Beliggenhed

Adresse: Vestre Ringvej 21, 9760 Vrå

Matrikelnummer: 5ag, Ejerlavnavn: Sdr. Vrå By, Vrå (ejerlavskode 561555)

Kvalitet af koordinatsæt: Sikker geokodning (kode 1)

Materialer

Ydervægsmateriale: Mursten (kode 1)

Tagdækningsmateriale: Fibercement herunder asbest (kode 3)

Varmeforsyning

Bygningens varmeinstallation: Ingen varmeinstallation (kode 9)

Bolig- og erhvervsareal

Bygningens samlede boligareal:	0 m ²
heraf Areal af lovlig beboelse i kælder:	0 m ²
Bygningens samlede erhvervsareal:	955 m ²
heraf Areal af erhverv i kælder:	0 m ²

Etagernes areal

Samlet bygningsareal:	955 m ²
Kælderens areal:	0 m ²
heraf Kælderens udnyttede areal:	0 m ²
heraf Areal af dyb kælder:	0 m ²
heraf Areal af garage i kælder:	0 m ²
Tagetagens areal:	0 m ²
heraf Tagetagens udnyttede areal:	0 m ²

Arealer i grundplan

Bebygget areal:	955 m ²
Overdækket areal:	0 m ²

Andre arealer

Samlet andet areal:	0 m ²
heraf Areal af indbygget affaldsrum:	0 m ²
heraf Areal af indbygget garage:	0 m ²
heraf Areal af indbygget carport:	0 m ²
heraf Areal af indbygget udhus:	0 m ²
heraf Areal af indbygget udestue:	0 m ²
heraf Areal af lukkede overdækninger:	0 m ²
heraf Areal af udvendig efterisolering:	0 m ²
heraf Øvrige arealer:	0 m ²

Bemærkninger om bygning

LAGER

OPSTILLET 10 M HØJ KRIDTSILO MED VOLUMEN PÅ 50 KBM. 2001.

OPSTILLET 79 M HØJ STÅLSKORSTEN. 2001.

Enheder tilknyttet Bygning 1

Enhed: Vestre Ringvej 21

Enhedens anvendelse: Enhed til lager (kode 323)

Enhedens samlede areal:	955 m ²
heraf Enhedens boligareal:	0 m ²
heraf Enhedens erhvervsareal:	955 m ²

Bygning 2

Bygningens anvendelse: Bygning til industri uden integreret produktionsapparat (kode 222)

Opførelsesår: 1964

Om-/tilbygningsår: 1993

Antal etager: 6

Afvigende etager: Bygningen har afvigende etager (kode 10)

Beliggenhed

Adresse: Vestre Ringvej 21, 9760 Vrå

Matrikelnummer: 5ag, Ejerlavnavn: Sdr. Vrå By, Vrå (ejerlavskode 561555)

Kvalitet af koordinatsæt: Sikker geokodning (kode 1)

Materialer

Ydervægsmateriale: Mursten (kode 1)

Tagdækningsmateriale: Tagpap med stor hældning (kode 2)

Varmeforsyning

Bygningens varmeinstallation: Ingen varmeinstallation (kode 9)

Bolig- og erhvervsareal

Bygningens samlede boligareal:	0 m ²
heraf Areal af lovlig beboelse i kælders:	0 m ²
Bygningens samlede erhvervsareal:	1789 m ²
heraf Areal af erhverv i kælders:	0 m ²

Etagernes areal

Samlet bygningsareal:	1789 m ²
Kælderens areal:	0 m ²
heraf Kælderens udnyttede areal:	0 m ²
heraf Areal af dyb kælders:	0 m ²
heraf Areal af garage i kælders:	0 m ²
Tagetagens areal:	0 m ²
heraf Tagetagens udnyttede areal:	0 m ²

Bemærkninger om bygning

FABRIK

SILOBYGNING PÅ 78 M2 SOM TILBYG. TIL BEST. SILOAFSNIT.1991.

AF BEBYGGET AREAL UDGØR SILOBYGNING 82 M2

Af bebygget areal er 431 m2 - 2 støvsluser

Enheder tilknyttet Bygning 2

Enhed: Vestre Ringvej 21

Enhedens anvendelse: Enhed til industri uden integreret produktionsapparat (kode 222)

Enhedens samlede areal:	1789 m ²
heraf Enhedens boligareal:	0 m ²
heraf Enhedens erhvervsareal:	1789 m ²

Bygning 4

Bygningens anvendelse: Bygning til lager (kode 323)

Opførelsesår: 1964

Antal etager: 1

Beliggenhed

Adresse: Vestre Ringvej 21, 9760 Vrå

Matrikelnummer: 5ag, Ejerlavsnavn: Sdr. Vrå By, Vrå (ejerlavskode 561555)

Kvalitet af koordinatsæt: Sikker geokodning (kode 1)

Materialer

Ydervægsmateriale: Betonelementer (kode 6)

Tagdækningsmateriale: Tagpap med stor hældning (kode 2)

Varmeforsyning

Bygningens varmeinstallation: Ingen varmeinstallation (kode 9)

Arealer i grundplan

Bebygget areal:	885 m ²
Overdækket areal:	0 m ²

Andre arealer

Samlet andet areal:	0 m ²
heraf Areal af indbygget affaldsrum:	0 m ²
heraf Areal af indbygget garage:	0 m ²
heraf Areal af indbygget carport:	0 m ²
heraf Areal af indbygget udhus:	0 m ²
heraf Areal af indbygget udestue:	0 m ²
heraf Areal af lukkede overdækninger:	0 m ²
heraf Areal af udvendig efterisolering:	0 m ²
heraf Øvrige arealer:	0 m ²

Bolig- og erhvervsareal

Bygningens samlede boligareal:	0 m ²
heraf Areal af lovlig beboelse i kælder:	0 m ²
Bygningens samlede erhvervsareal:	88 m ²
heraf Areal af erhverv i kælder:	0 m ²

Etagernes areal

Samlet bygningsareal:	88 m ²
Kælderens areal:	0 m ²
heraf Kælderens udnyttede areal:	0 m ²
heraf Areal af dyb kælder:	0 m ²
heraf Areal af garage i kælder:	0 m ²
Tagetagens areal:	0 m ²
heraf Tagetagens udnyttede areal:	0 m ²

Bemærkninger om bygning

LAGER/SILO

Kornrenseri

Enheder tilknyttet Bygning 4

Enhed: Vestre Ringvej 21

Enhedens anvendelse: Enhed til lager (kode 323)

Enhedens samlede areal:	88 m ²
heraf Enhedens boligareal:	0 m ²
heraf Enhedens erhvervsareal:	88 m ²

Bygning 5

Bygningens anvendelse: Værksted (kode 223)

Opførelsesår: 1966

Antal etager: 1

Beliggenhed

Adresse: Vestre Ringvej 21, 9760 Vrå

Matrikelnummer: 5ag, Ejerlavnavn: Sdr. Vrå By, Vrå (ejerlavskode 561555)

Kvalitet af koordinatsæt: Sikker geokodning (kode 1)

Materialer

Ydervægsmateriale: Mursten (kode 1)

Tagdækningsmateriale: Fibercement herunder asbest (kode 3)

Varmeforsyning

Bygningens varmeinstallation: Ingen varmeinstallation (kode 9)

Arealer i grundplan

Bebygget areal:	88 m ²
Overdækket areal:	0 m ²

Andre arealer

Samlet andet areal:	0 m ²
heraf Areal af indbygget affaldsrum:	0 m ²
heraf Areal af indbygget garage:	0 m ²
heraf Areal af indbygget carport:	0 m ²
heraf Areal af indbygget udhus:	0 m ²
heraf Areal af indbygget udestue:	0 m ²
heraf Areal af lukkede overdækninger:	0 m ²
heraf Areal af udvendig efterisolering:	0 m ²
heraf Øvrige arealer:	0 m ²

Bolig- og erhvervsareal

Bygningens samlede boligareal:	0 m ²
heraf Areal af lovlig beboelse i kælder:	0 m ²
Bygningens samlede erhvervsareal:	927 m ²
heraf Areal af erhverv i kælder:	0 m ²

Etagernes areal

Samlet bygningsareal:	927 m ²
Kælderens areal:	0 m ²
heraf Kælderens udnyttede areal:	0 m ²
heraf Areal af dyb kælder:	0 m ²
heraf Areal af garage i kælder:	0 m ²
Tagetagens areal:	0 m ²
heraf Tagetagens udnyttede areal:	0 m ²

Bemærkninger om bygning

LAGER/VÆRKSTED

Enheder tilknyttet Bygning 5

Enhed: Vestre Ringvej 21

Enhedens anvendelse: Værksted (kode 223)

Enhedens samlede areal:	927 m ²
heraf Enhedens boligareal:	0 m ²
heraf Enhedens erhvervsareal:	927 m ²

Bygning 6

Bygningens anvendelse: Bygning til lager (kode 323)

Opførelsesår: 1970

Om-/tilbygningsår: 1972

Antal etager: 1

Beliggenhed

Adresse: Vestre Ringvej 21, 9760 Vrå

Matrikelnummer: 5ag, Ejerlavnavn: Sdr. Vrå By, Vrå (ejerlavskode 561555)

Kvalitet af koordinatsæt: Sikker geokodning (kode 1)

Materialer

Ydervægsmateriale: Mursten (kode 1)

Tagdækningsmateriale: Fibercement herunder asbest (kode 3)

Varmeforsyning

Bygningens varmeinstallation: Ingen varmeinstallation (kode 9)

Arealer i grundplan

Bebygget areal:	927 m ²
Overdækket areal:	0 m ²

Andre arealer

Samlet andet areal:	0 m ²
heraf Areal af indbygget affaldsrum:	0 m ²
heraf Areal af indbygget garage:	0 m ²
heraf Areal af indbygget carport:	0 m ²
heraf Areal af indbygget udhus:	0 m ²
heraf Areal af indbygget udestue:	0 m ²
heraf Areal af lukkede overdækninger:	0 m ²
heraf Areal af udvendig efterisolering:	0 m ²
heraf Øvrige arealer:	0 m ²

Bolig- og erhvervsareal

Bygningens samlede boligareal:	0 m ²
heraf Areal af lovlig beboelse i kælders:	0 m ²
Bygningens samlede erhvervsareal:	2900 m ²
heraf Areal af erhverv i kælders:	0 m ²

Etagernes areal

Samlet bygningsareal:	2900 m ²
Kælderens areal:	0 m ²
heraf Kælderens udnyttede areal:	0 m ²
heraf Areal af dyb kælders:	0 m ²
heraf Areal af garage i kælders:	0 m ²
Tagetagens areal:	0 m ²
heraf Tagetagens udnyttede areal:	0 m ²

Bemærkninger om bygning

LAGER TIL UDLEVERING

Enheder tilknyttet Bygning 6

Enhed: Vestre Ringvej 21

Enhedens anvendelse: Enhed til lager (kode 323)

Enhedens samlede areal:	2900 m ²
heraf Enhedens boligareal:	0 m ²
heraf Enhedens erhvervsareal:	2900 m ²

Bygning 7

Bygningens anvendelse: Bygning til detailhandel (kode 322)

Opførelsesår: 1974

Om-/tilbygningsår: 1996

Antal etager: 1

Beliggenhed

Adresse: Vestre Ringvej 21, 9760 Vrå

Matrikelnummer: 5ag, Ejerlavnavn: Sdr. Vrå By, Vrå (ejerlavskode 561555)

Kvalitet af koordinatsæt: Sikker geokodning (kode 1)

Materialer

Ydervægsmateriale: Mursten (kode 1)

Tagdækningsmateriale: Fibercement herunder asbest (kode 3)

Varmeforsyning

Bygningens varmeinstallation: Centralvarme med én fyringsenhed (kode 2)

Opvarmningsmiddel: Naturgas (kode 7)

Arealer i grundplan

Bebygget areal:	2900 m ²
Overdækket areal:	0 m ²

Andre arealer

Samlet andet areal:	0 m ²
heraf Areal af indbygget affaldsrum:	0 m ²
heraf Areal af indbygget garage:	0 m ²
heraf Areal af indbygget carport:	0 m ²
heraf Areal af indbygget udhus:	0 m ²
heraf Areal af indbygget udestue:	0 m ²
heraf Areal af lukkede overdækninger:	0 m ²
heraf Areal af udvendig efterisolering:	0 m ²
heraf Øvrige arealer:	0 m ²

Bolig- og erhvervsareal

Bygningens samlede boligareal:	0 m ²
heraf Areal af lovlig beboelse i kælder:	0 m ²
Bygningens samlede erhvervsareal:	3581 m ²
heraf Areal af erhverv i kælder:	0 m ²

Etagernes areal

Samlet bygningsareal:	3581 m ²
Kælderens areal:	0 m ²
heraf Kælderens udnyttede areal:	0 m ²
heraf Areal af dyb kælder:	0 m ²
heraf Areal af garage i kælder:	0 m ²
Tagetagens areal:	0 m ²
heraf Tagetagens udnyttede areal:	0 m ²

Arealer i grundplan

Bebygget areal:	3581 m ²
Overdækket areal:	0 m ²

Andre arealer

Samlet andet areal:	0 m ²
heraf Areal af indbygget affaldsrum:	0 m ²
heraf Areal af indbygget garage:	0 m ²
heraf Areal af indbygget carport:	0 m ²
heraf Areal af indbygget udhus:	0 m ²
heraf Areal af indbygget udestue:	0 m ²
heraf Areal af lukkede overdækninger:	0 m ²
heraf Areal af udvendig efterisolering:	0 m ²
heraf Øvrige arealer:	0 m ²

Bemærkninger om bygning

KONTOR, BYGGECENTER OG TRÆLASTLADE

AF BEBYGGET AREAL UDGØR UOPVARMET Udstilling 112 M2. 1996.

Enheder tilknyttet Bygning 7

Enhed: Vestre Ringvej 21

Enhedens anvendelse: Enhed til detailhandel (kode 322)

Enhedens samlede areal:	3581 m ²
heraf Enhedens boligareal:	0 m ²
heraf Enhedens erhvervsareal:	3581 m ²

Bygning 9

Bygningens anvendelse: Bygning til kontor (kode 321)

Opførelsesår: 1971

Antal etager: 1

Beliggenhed

Adresse: Vestre Ringvej 21, 9760 Vrå

Matrikelnummer: 5ag, Ejerlavnavn: Sdr. Vrå By, Vrå (ejerlavskode 561555)

Kvalitet af koordinatsæt: Sikker geokodning (kode 1)

Materialer

Ydervægsmateriale: Mursten (kode 1)

Tagdækningsmateriale: Fibercement herunder asbest (kode 3)

Varmeforsyning

Bygningens varmeinstallation: Centralvarme med én fyringsenhed (kode 2)

Opvarmningsmiddel: Naturgas (kode 7)

Bolig- og erhvervsareal

Bygningens samlede boligareal:	0 m ²
heraf Areal af lovlig beboelse i kælder:	0 m ²
Bygningens samlede erhvervsareal:	174 m ²
heraf Areal af erhverv i kælder:	0 m ²

Etagernes areal

Samlet bygningsareal:	174 m ²
Kælderens areal:	0 m ²
heraf Kælderens udnyttede areal:	0 m ²
heraf Areal af dyb kælder:	0 m ²
heraf Areal af garage i kælder:	0 m ²
Tagetagens areal:	0 m ²
heraf Tagetagens udnyttede areal:	0 m ²

Bemærkninger om bygning

KONTOR OG FOLKERUM

Enheder tilknyttet Bygning 9

Enhed: Vestre Ringvej 21

Enhedens anvendelse: Enhed til kontor (kode 321)

Enhedens samlede areal:	174 m ²
heraf Enhedens boligareal:	0 m ²
heraf Enhedens erhvervsareal:	174 m ²

Bygning 10

Bygningens anvendelse: Bygning til lager (kode 323)

Opførelsesår: 1976

Om-/tilbygningsår: 1979

Antal etager: 1

Beliggenhed

Adresse: Vestre Ringvej 21, 9760 Vrå

Matrikelnummer: 5ag, Ejerlavnavn: Sdr. Vrå By, Vrå (ejerlavskode 561555)

Kvalitet af koordinatsæt: Sikker geokodning (kode 1)

Materialer

Ydervægsmateriale: Mursten (kode 1)

Tagdækningsmateriale: Fibercement herunder asbest (kode 3)

Varmeforsyning

Bygningens varmeinstallation: Ingen varmeinstallation (kode 9)

Arealer i grundplan

Bebygget areal:	174 m ²
Overdækket areal:	0 m ²

Andre arealer

Samlet andet areal:	0 m ²
heraf Areal af indbygget affaldsrum:	0 m ²
heraf Areal af indbygget garage:	0 m ²
heraf Areal af indbygget carport:	0 m ²
heraf Areal af indbygget udhus:	0 m ²
heraf Areal af indbygget udestue:	0 m ²
heraf Areal af lukkede overdækninger:	0 m ²
heraf Areal af udvendig efterisolering:	0 m ²
heraf Øvrige arealer:	0 m ²

Bolig- og erhvervsareal

Bygningens samlede boligareal:	0 m ²
heraf Areal af lovlig beboelse i kælder:	0 m ²
Bygningens samlede erhvervsareal:	3401 m ²
heraf Areal af erhverv i kælder:	0 m ²

Etagernes areal

Samlet bygningsareal:	3401 m ²
Kælderens areal:	0 m ²
heraf Kælderens udnyttede areal:	0 m ²
heraf Areal af dyb kælder:	0 m ²
heraf Areal af garage i kælder:	0 m ²
Tagetagens areal:	0 m ²
heraf Tagetagens udnyttede areal:	0 m ²

Bemærkninger om bygning

AF BEBYGGET AREAL UDGØR KORNTAL 1420 KVM

Enheder tilknyttet Bygning 10

Enhed: Vestre Ringvej 21

Enhedens anvendelse: Enhed til lager (kode 323)

Enhedens samlede areal:	3401 m ²
heraf Enhedens boligareal:	0 m ²
heraf Enhedens erhvervsareal:	3401 m ²

Bygning 11

Bygningens anvendelse: Bygning til industri uden integreret produktionsapparat (kode 222)

Opførelsesår: 1990

Antal etager: 1

Beliggenhed

Adresse: Vestre Ringvej 21, 9760 Vrå

Matrikelnummer: 5ag, Ejerlavnavn: Sdr. Vrå By, Vrå (ejerlavskode 561555)

Kvalitet af koordinatsæt: Sikker geokodning (kode 1)

Materialer

Ydervægsmateriale: Træ (kode 5)

Tagdækningsmateriale: Fibercement herunder asbest (kode 3)

Varmeforsyning

Bygningens varmeinstallation: Ingen varmeinstallation (kode 9)

Arealer i grundplan

Bebygget areal:	3401 m ²
Overdækket areal:	0 m ²

Andre arealer

Samlet andet areal:	0 m ²
heraf Areal af indbygget affaldsrum:	0 m ²
heraf Areal af indbygget garage:	0 m ²
heraf Areal af indbygget carport:	0 m ²
heraf Areal af indbygget udhus:	0 m ²
heraf Areal af indbygget udestue:	0 m ²
heraf Areal af lukkede overdækninger:	0 m ²
heraf Areal af udvendig efterisolering:	0 m ²
heraf Øvrige arealer:	0 m ²

Bolig- og erhvervsareal

Bygningens samlede boligareal:	0 m ²
heraf Areal af lovlig beboelse i kælder:	0 m ²
Bygningens samlede erhvervsareal:	1521 m ²
heraf Areal af erhverv i kælder:	0 m ²

Etagernes areal

Samlet bygningsareal:	1521 m ²
Kælderens areal:	0 m ²
heraf Kælderens udnyttede areal:	0 m ²
heraf Areal af dyb kælder:	0 m ²
heraf Areal af garage i kælder:	0 m ²
Tagetagens areal:	0 m ²
heraf Tagetagens udnyttede areal:	0 m ²

Bemærkninger om bygning

LAGERHAL

Enheder tilknyttet Bygning 11

Enhed: Vestre Ringvej 21

Enhedens anvendelse: Enhed til industri uden integreret produktionsapparat (kode 222)

Enhedens samlede areal:	1521 m ²
heraf Enhedens boligareal:	0 m ²
heraf Enhedens erhvervsareal:	1521 m ²

Bygning 12

Bygningens anvendelse: Bygning til lager (kode 323)

Opførelsesår: 2022

Antal etager: 1

Beliggenhed

Adresse: Vestre Ringvej 21, 9760 Vrå

Matrikelnummer: 5ag, Ejerlavnavn: Sdr. Vrå By, Vrå (ejerlavskode 561555)

Kvalitet af koordinatsæt: Sikker geokodning (kode 1)

Materialer

Ydervægsmateriale: Betonelementer (kode 6)

Tagdækningsmateriale: Metal (kode 6)

Varmeforsyning

Bygningens varmeinstallation: Ingen varmeinstallation (kode 9)

Arealer i grundplan

Bebygget areal:	1521 m ²
Overdækket areal:	0 m ²

Andre arealer

Samlet andet areal:	0 m ²
heraf Areal af indbygget affaldsrum:	0 m ²
heraf Areal af indbygget garage:	0 m ²
heraf Areal af indbygget carport:	0 m ²
heraf Areal af indbygget udhus:	0 m ²
heraf Areal af indbygget udestue:	0 m ²
heraf Areal af lukkede overdækninger:	0 m ²
heraf Areal af udvendig efterisolering:	0 m ²
heraf Øvrige arealer:	0 m ²

Bolig- og erhvervsareal

Bygningens samlede boligareal:	0 m ²
heraf Areal af lovlig beboelse i kælders:	0 m ²
Bygningens samlede erhvervsareal:	2560 m ²
heraf Areal af erhverv i kælders:	0 m ²

Etagernes areal

Samlet bygningsareal:	2560 m ²
Kælderens areal:	0 m ²
heraf Kælderens udnyttede areal:	0 m ²
heraf Areal af dyb kælders:	0 m ²
heraf Areal af garage i kælders:	0 m ²
Tagetagens areal:	0 m ²
heraf Tagetagens udnyttede areal:	0 m ²

Arealer i grundplan

Bebygget areal:	2560 m ²
Overdækket areal:	0 m ²

Andre arealer

Samlet andet areal:	0 m ²
heraf Areal af indbygget affaldsrum:	0 m ²
heraf Areal af indbygget garage:	0 m ²
heraf Areal af indbygget carport:	0 m ²
heraf Areal af indbygget udhus:	0 m ²
heraf Areal af indbygget udestue:	0 m ²
heraf Areal af lukkede overdækninger:	0 m ²
heraf Areal af udvendig efterisolering:	0 m ²
heraf Øvrige arealer:	0 m ²

Enheder tilknyttet Bygning 12

Enhed: Vestre Ringvej 21

Enhedens anvendelse: Enhed til lager (kode 323)

Køkkenforhold: Ingen fast kogeinstallation (kode H)

Enhedens samlede areal:	2560 m ²
heraf Enhedens boligareal:	0 m ²
heraf Enhedens erhvervsareal:	2560 m ²

Antal værelser:	1
heraf Antal værelser til erhverv:	1

Bygning 13

Bygningens anvendelse: Anden bygning til kontor, handel og lager (kode 329)

Opførelsesår: 2022

Antal etager: 1

Beliggenhed

Adresse: Vestre Ringvej 21, 9760 Vrå

Matrikelnummer: 5ag, Ejerslavnavn: Sdr. Vrå By, Vrå (ejerslavskode 561555)

Kvalitet af koordinatsæt: Sikker geokodning (kode 1)

Materialer

Ydervægsmateriale: Betonelementer (kode 6)

Tagdækningsmateriale: Metal (kode 6)

Varmeforsyning

Bygningens varmeinstallation: Ingen varmeinstallation (kode 9)

Bolig- og erhvervsareal

Bygningens samlede boligareal:	0 m ²
heraf Areal af lovlig beboelse i kælders:	0 m ²
Bygningens samlede erhvervsareal:	248 m ²
heraf Areal af erhverv i kælders:	0 m ²

Etagernes areal

Samlet bygningsareal:	248 m ²
Kælderens areal:	0 m ²
heraf Kælderens udnyttede areal:	0 m ²
heraf Areal af dyb kælders:	0 m ²
heraf Areal af garage i kælders:	0 m ²
Tagetagens areal:	0 m ²
heraf Tagetagens udnyttede areal:	0 m ²

Arealer i grundplan

Bebygget areal:	248 m ²
Overdækket areal:	0 m ²

Andre arealer

Samlet andet areal:	0 m ²
heraf Areal af indbygget affaldsrum:	0 m ²
heraf Areal af indbygget garage:	0 m ²
heraf Areal af indbygget carport:	0 m ²
heraf Areal af indbygget udhus:	0 m ²
heraf Areal af indbygget udestue:	0 m ²
heraf Areal af lukkede overdækninger:	0 m ²
heraf Areal af udvendig efterisolering:	0 m ²
heraf Øvrige arealer:	0 m ²

Bemærkninger om bygning

Hal til indlevering

Bygningen indeholder el-rum på 16 m²

Enheder tilknyttet Bygning 13

Enhed: Vestre Ringvej 21

Enhedens anvendelse: Anden enhed til kontor, handel og lager (kode 329)

Køkkenforhold: Ingen fast kogeinstallation (kode H)

Enhedens samlede areal:	248 m ²	Antal værelser:	1
heraf Enhedens boligareal:	0 m ²	heraf Antal værelser til erhverv:	1
heraf Enhedens erhvervsareal:	248 m ²		

Tekniske anlæg tilknyttet grund

Teknisk anlæg 3

Klassifikation: Tank (kode 1110)

Indhold: Fyringsgasolie (kode 12)

Etableringsår: 1993

Beliggenhed

Adresse: Vestre Ringvej 21, 9760 Vrå

Matrikelnummer: 5ag, Ejerlavsnavn: Sdr. Vrå By, Vrå (ejerlavskode 561555)

Kvalitet af koordinatsæt: Usikker geokodning (kode 3)

Tekniske oplysninger

Driftsstatus: Ikke i drift (kode 2)

Fabrikationsår: 1993

Placering: Nedgravet (kode 1)

Størrelsesklasse: 6.000 l - 100.000 l (kode 2)

Størrelse: 12000 liter

Sløjfningsår: 2008

Teknisk anlæg 4

Klassifikation: Silo (kode 1120)

Indhold: Andet (kode 99)

Etableringsår: 2022

Beliggenhed

Adresse: Vestre Ringvej 21, 9760 Vrå

Matrikelnummer: 5ag, Ejerlavsnavn: Sdr. Vrå By, Vrå (ejerlavskode 561555)

Kvalitet af koordinatsæt: Sikker geokodning (kode 1)

Tekniske oplysninger

Rumfang: 35 m³

Højde: 19 meter

Bemærkninger om teknisk anlæg

Silo til færdigvare

Teknisk anlæg 5

Klassifikation: Silo (kode 1120)

Indhold: Andet (kode 99)

Etableringsår: 2022

Beliggenhed

Adresse: Vestre Ringvej 21, 9760 Vrå

Matrikelnummer: 5ag, Ejerlavnavn: Sdr. Vrå By, Vrå (ejerlavskode 561555)

Kvalitet af koordinatsæt: Sikker geokodning (kode 1)

Tekniske oplysninger

Rumfang: 35 m³

Højde: 19 meter

Bemærkninger om teknisk anlæg

Færdigvaresilo

Teknisk anlæg 6

Klassifikation: Silo (kode 1120)

Indhold: Andet (kode 99)

Etableringsår: 2022

Beliggenhed

Adresse: Vestre Ringvej 21, 9760 Vrå

Matrikelnummer: 5ag, Ejerlavnavn: Sdr. Vrå By, Vrå (ejerlavskode 561555)

Kvalitet af koordinatsæt: Sikker geokodning (kode 1)

Tekniske oplysninger

Rumfang: 35 m³

Højde: 19 meter

Bemærkninger om teknisk anlæg

Færdigvaresilo

Teknisk anlæg 7

Klassifikation: Tank (kode 1110)

Indhold: Diesel (kode 13)

Etableringsår: 2015

Beliggenhed

Adresse: Vestre Ringvej 21, 9760 Vrå

Matrikelnummer: 5ag, Ejerlavnavn: Sdr. Vrå By, Vrå (ejerlavskode 561555)

Kvalitet af koordinatsæt: Usikker geokodning (kode 3)

Tekniske oplysninger

Driftsstatus: I drift (kode 1)

Fabrikationsår: 2015

Placering: Nedgravet (kode 1)

Størrelsesklasse: 6.000 l - 100.000 l (kode 2)

Størrelse: 10000 liter

Type: Dobbeltvægget med overvågning (kode 3)

Typegodkendelsesnummer: 84-1530

Fabrikat teknisk anlæg: LD Handel og Miljø A/S

Teknisk anlæg 8

Klassifikation: Andet teknisk anlæg (kode 1955)

Etableringsår: 1991

Beliggenhed

Adresse: Vestre Ringvej 21, 9760 Vrå

Matrikelnummer: 5ag, Ejerlavnavn: Sdr. Vrå By, Vrå (ejerlavskode 561555)

Kvalitet af koordinatsæt: Usikker geokodning (kode 3)

Tekniske oplysninger

Driftsstatus: I drift (kode 1)

Bemærkninger om teknisk anlæg

Olieudskiller, nedgravet

Teknisk anlæg 9

Klassifikation: Andet teknisk anlæg (kode 1955)

Etableringsår: 2018

Beliggenhed

Adresse: Vestre Ringvej 21, 9760 Vrå

Matrikelnummer: 5ag, Ejerlavnavn: Sdr. Vrå By, Vrå (ejerlavskode 561555)

Kvalitet af koordinatsæt: Usikker geokodning (kode 3)

Tekniske oplysninger

Driftsstatus: I drift (kode 1)

Bemærkninger om teknisk anlæg

Olieudskiller, nedgravt

Oplysninger om byggesager tilknyttet ejendom

Byggesagsnummer: 02.34.02-G01-13196-23

Byggesagen vedrører: Teknisk anlæg 10

Matrikelnummer: 5ag, Ejerlavnavn: Sdr. Vrå By, Vrå (ejerlavskode 561555)

Kvalitet af koordinatsæt: Sikker geokodning (kode 1)

Byggesagstype: Nybyggeri (kode 1)

Dato for modtagelse af ansøgning: 21.11.2023

Dato for byggetilladelse: 22.05.2024

Dato for påbegyndelse: 05.08.2024

Dato for ibrugtagningstilladelse: Ingen oplysning registreret

Kort til BBR-meddelelsen

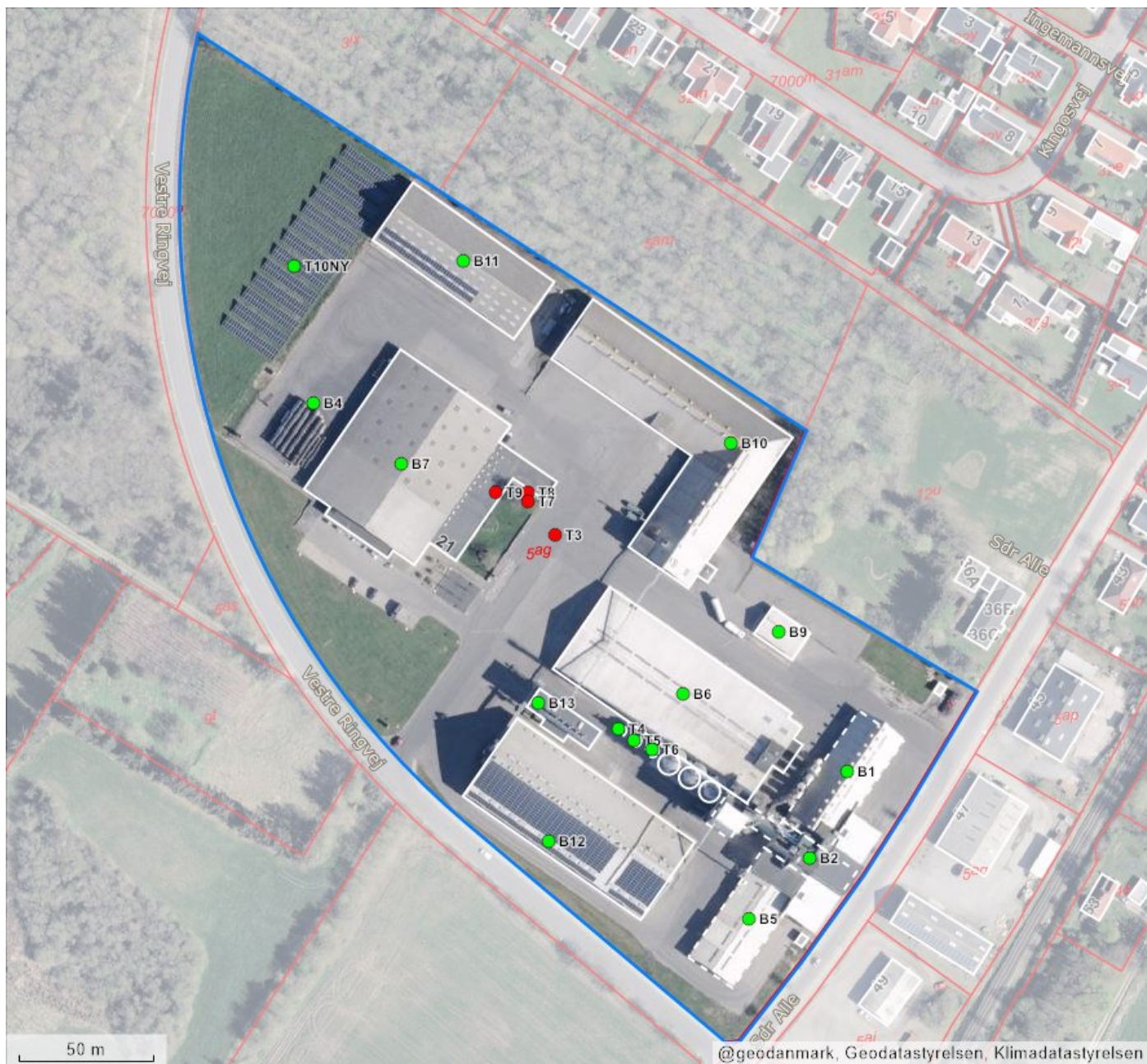
Dette kort viser beliggenheden af ejendommens bygninger og tekniske anlæg.

Bygninger og tekniske anlæg, der er registreret i BBR, vises med prikker samt B1 for Bygning 1, T1 for Teknisk anlæg 1 osv.

Hvis prikken er rød, er der brug for ejers medvirken til at flytte prikken til den korrekte beliggenhed af bygning eller teknisk anlæg. Dette gøres af ejer på www.bbr.dk, hvor der kan zoomes ind på kortet.

Det er kun prikkerne, ejer skal forholde sig til i BBR. Alle streger, grænser og bygningsomrids er baggrundsdata fra andre kilder. Matrikelkortet er vejledende, og skellenes nøjagtige placering falder ikke altid sammen med hække m.m. på luftfotoet. Se www.matriklen.dk.

Luftfoto optages om foråret, og de hvide bygningsomrids tegnes på baggrund heraf. Derfor kan der ses forsinkelser, hvor fx en bygning stadig er tegnet med et hvidt bygningsomrids, selvom bygningen er nedrevet og slettet fra BBR. Se www.geodanmark.dk.



@geodanmark, Geodatastyrelsen, Klimadatastyrelsen

Forkortelser

B# Bygning #
T# Teknisk anlæg #
NY Nybyggeri

Prikker på kortet

- Bygning/teknisk anlæg er sikkert placeret
- Bygning/teknisk anlæg er usikkert placeret
- * Bygning på fremmed grund

Streger i kortet

- Ejendom
- Matrikelskel
- Bygningsomrids

Om BBR-meddelelsen

BBR-meddelelsen er en udskrift af de aktuelle oplysninger, som er registreret om en ejendoms bygninger, boliger og tekniske anlæg i Bygnings- og Boligregistret (BBR).

Oplysningerne i BBR anvendes til mange formål i både stat, kommuner og private virksomheder. I det offentlige gælder det fx ejendomsvurdering og

bloktilskud til kommunerne samt boligstøtte. I det private gælder det fx låntagning og ejendomshandel i finans- og ejendomssektoren.

For nyere bygninger stammer oplysningerne i BBR primært fra byggesagsbehandlingen. For ældre bygninger stammer oplysningerne typisk fra nuværende eller tidligere ejere af en ejendom.

Ejers oplysningspligt

Det er altid den aktuelle ejer af en ejendom, der har ansvar for at indberette oplysninger til BBR for at sikre, at oplysningerne i BBR er korrekte.

Derfor er det vigtigt, at du som ejer læser BBR-meddelelsen og kontrollerer, om alle bygninger, boliger og tekniske anlæg på ejendommen er registreret rigtigt.

Ved køb af ejendom eller ved ændringer vedrørende bygnings- og boligforhold samt tekniske anlæg er det ekstra vigtigt at være opmærksom på, om registreringerne i BBR er korrekte.

Hvis oplysningerne er mangelfulde eller forkerte, har du som ejer pligt til at meddele de rigtige oplysninger til kommunen. Dette kan fx gøres via selvbetjeningsløsningen på www.bbr.dk.

Det er kommunen, som er ansvarlig for at registrere oplysningerne i BBR.

Kommunen har lov til at kontrollere oplysningerne, der indberettes til BBR. Kontrollen kan ske ved besøg på ejendommen eller ved registersamkøring med andre kilder, fx folkeregistret eller luftfotos.

Reglerne om Bygnings- og Boligregistret står i lov om bygnings- og boligregistrering (BBR-loven) (lovbekendtgørelse nr. 797 af 6. august 2019).

Der kan gives en bøde efter BBR-loven, hvis oplysninger ikke indberettes til BBR, eller hvis der gives forkerte oplysninger.

En registrering i BBR betyder ikke nødvendigvis, at et forhold er lovligt i henhold til anden lovgivning.

Særlige oplysninger

For bygninger til bolig eller erhverv kræver blandt andet disse oplysninger opmærksomhed:

- Opførelsesår
- Om- og tilbygningsår
- Bebygget areal
- Antal etager
- Samlet boligareal og erhvervsareal
- Areal af udnyttet tagetage
- Areal af indbygget udestue
- Tagdækningsmateriale (kodeliste)
- Ydervægsmateriale (kodeliste)
- Varmeinstallation (kodeliste)
- Opvarmningsmiddel (kodeliste)
- Antal badeværelser
- Antal vandskyllende toiletter.

Nogle oplysninger i BBR registreres med en kode.

Oversigt over koder kan ses på www.bbr.dk/kodelister.

Opførelsesår

Det år, hvor bygningen er opført. For nogle bygninger står år 1000, fordi opførelsesåret ikke er oplyst.

Antal etager

Alle etager i bygningen – bortset fra kælder og tagetage.

Varmeinstallation og opvarmningsmiddel

Den varmeinstallation og det opvarmningsmiddel, der kan opvarme bygningen. Hvis varmeinstallationen er fjernvarme, registreres ikke opvarmningsmiddel.

Antal badeværelser

Antal rum, der er indrettet til at tage bad i.

Antal vandskyllende toiletter

Antal toilet-kummer (wc'er), der er i en bolig.

Registrering i BBR

I BBR registreres oplysninger om grunde, bygninger, enheder og tekniske anlæg:

Grund

Grunden er et sammenhængende stykke jord og er normalt det samme som en matrikel. Nogle grunde kan dog bestå af flere matrikler. Større ejendomme, fx landbrugsejendomme, kan bestå af flere grunde. På grunden registreres oplysninger om fx vandforsyning og afløbsforhold.

Bygning

Bygninger i BBR er alt fra et redskabsskur til et butikscenter. På bygningen registreres fx oplysninger om bygningens anvendelse, opførelsesår, varmeinstallation, arealer samt ydervægs- og tagdækningsmateriale.

Arealer i BBR

Arealer i BBR måles til ydersiden af ydervæggene. Det vil sige inklusive arealer af alle vægge. Areal af vægge mellem boliger deles ligeligt. Arealer måles i niveau med færdigt gulv, dog undtaget for tagetager, der måles 1,5 meter over færdigt gulv til den udvendige side af taget.

Boligareal

Boligarealet er det areal, som er indrettet til boligformål. Det omfatter værelser og stuer, køkken, bade- og toiletrum, entré, interne trapper og gangarealer m.m. samt udnyttet areal i en tagetage.

I boligarealet indgår desuden areal af kælderrum, der anvendes til boligformål, dvs. opfylder byggelovgivningens krav til beboelsesrum, samt areal af bade- og toiletrum i kælderen.

For lejligheder indgår ofte en andel af bygningens adgangsareal i boligarealet, fx en andel af trappeopgangen, elevatoren eller altangangen. Adgangsarealer fordeles ligeligt mellem de enkelte boliger.

For institutionsboliger indgår desuden en andel af fælles boligarealer i boligarealet.

Enhed

En enhed er betegnelsen for fx en bolig i et parcelhus, en lejlighed eller et erhvervslejemål. En enhed ligger inde i en bygning og har sin egen adresse. Enfamiliehuse har typisk én boligenhed, en etageejendom har en enhed for hver beboelseslejlighed og hvert erhvervslejemål. På enheden registreres fx enhedens anvendelse, bolig- og erhvervsareal samt køkken-, toilet- og badeforhold.

Tekniske anlæg

Tekniske anlæg er fx olietanke, vindmøller, gyllebeholdere samt slanger til jordvarme og solcelleanlæg. Tekniske anlæg er som regel beliggende på en grund, men kan også være knyttet til en bygning.

Bebygget areal

Det areal, som bygningen fylder på grunden set oppefra. Tagudhæng og halvtage medregnes normalt ikke. Bebygget areal svarer typisk til stueetagens areal – inklusive indbygget udestue, udhus, garage og carport.

Samlet bygningsareal

Summen af alle bygningens regulære etagers areal – uden areal af tagetage, kælder, åbne altaner og åbne overdækkede terrasser, men inklusive indbygget udestue, udhus, garage og carport.

Tagetagens areal

Samlet areal af hele tagetagen – både bolig- og erhvervsareal samt det areal, der potentielt kan indrettes til bolig- eller erhvervsformål. Åbne altaner og tagterrasser medregnes ikke.

Tagetagens udnyttede areal

Den del af tagetagens areal, der er indrettet til boligformål eller anvendes til erhvervsformål og indgår i enhedens bolig- eller erhvervsareal.

Kælderens areal

Samlet areal af hele kælderen. Arealer i krybekældre medtages ikke.