



Afsender  
Ikast-Brande Kommune, Teknik og Miljø  
Sjællandsgade 6, 7430 Ikast.

Ejendomsnummer (BFE-nr.): 4447306

Udskriftsdato: 02.07.2026

Denne BBR-meddelelse er hentet via selvbetjening.

Tilføjelser eller rettelser bedes oplyst til kommunen på: [bbr@ikast-brande.dk](mailto:bbr@ikast-brande.dk) eller tlf. 99 60 32 67.

Ejere af ejendommen kan desuden benytte selvbetjeningsløsningen på [www.bbr.dk](http://www.bbr.dk).

Yderligere information om BBR-meddelelsen findes til sidst i dette dokument.

## Oplysninger om ejendom

Ejendomsnummer (BFE-nr.): 4447306

BBR-adresse: Strøget 1 (vejkode 0840), 7430 Ikast

Ejendommen består af: 1 grund

Ejendommen har tidligere haft eller været en del af kommunalt ejendomsnummer: 756-12237

## Oplysninger om grund

**Adresse: Strøget 1, 7430 Ikast**

Grundens areal: 1944 m<sup>2</sup>

Matrikelnummer: 6t, Ejerlavnavn: Suderbæk By, Ikast (ejerlavskode 1190862)

### Vandforsyning og afløbsforhold

Grundens vandforsyning: Privat vandforsyningsanlæg (kode 2)

Grundens afløbsforhold: Afløb til offentligt kloaksystem (kode 10)

### Bemærkninger om grund

EJEND. ER SAMMENBYGGET MED DET OVERDÆKKEDE AREAL AF STRØGET

## Bygninger tilknyttet grund

### Bygning 1

Bygningens anvendelse: Bygning til kontor (kode 321)

Opførelsesår: 1975

Om-/tilbygningsår: 2020

Antal etager: 3

Afvigende etager: Bygningen har afvigende etager (kode 10)

Sikringsrumspladser: 317

Antal helårsboliger med køkken:	8
---------------------------------	---

Antal helårsboliger uden køkken:	0
----------------------------------	---

### Beliggenhed

Adresse: Vestergade 2A, 7430 Ikast

Matrikelnummer: 6t, Ejerlavnavn: Suderbæk By, Ikast (ejerlavskode 1190862)

Kvalitet af koordinatsæt: Sikker geokodning (kode 1)

### Materialer

Ydervægsmateriale: Mursten (kode 1)

Tagdækningsmateriale: Tagpap med lille hældning (kode 1)

## Varmeforsyning

Bygningens varmeinstallation: Fjernvarme/blokvarme (kode 1)

### Bolig- og erhvervsareal

Bygningens samlede boligareal:	946 m <sup>2</sup>
heraf Areal af lovlig beboelse i kælders:	0 m <sup>2</sup>
Bygningens samlede erhvervsareal:	1160 m <sup>2</sup>
heraf Areal af erhverv i kælders:	160 m <sup>2</sup>
Bygningens adgangsareal:	318 m <sup>2</sup>

### Etagernes areal

Samlet bygningsareal:	2431 m <sup>2</sup>
Kælderens areal:	858 m <sup>2</sup>
heraf Kælderens udnyttede areal:	0 m <sup>2</sup>
heraf Areal af dyb kælder:	419 m <sup>2</sup>
heraf Areal af garage i kælders:	0 m <sup>2</sup>
Tagetagens areal:	0 m <sup>2</sup>
heraf Tagetagens udnyttede areal:	0 m <sup>2</sup>

### Arealer i grundplan

Bebygget areal:	960 m <sup>2</sup>
Overdækket areal:	11 m <sup>2</sup>

### Andre arealer

Samlet andet areal:	39 m <sup>2</sup>
heraf Areal af indbygget affaldsrum:	0 m <sup>2</sup>
heraf Areal af indbygget garage:	0 m <sup>2</sup>
heraf Areal af indbygget carport:	0 m <sup>2</sup>
heraf Areal af indbygget udhus:	0 m <sup>2</sup>
heraf Areal af indbygget udestue:	0 m <sup>2</sup>
heraf Areal af lukkede overdækninger:	0 m <sup>2</sup>
heraf Areal af udvendig efterisolering:	0 m <sup>2</sup>
heraf Øvrige arealer:	39 m <sup>2</sup>

### Øvrige oplysninger

Byggeskadeforsikringselskab: Topdanmark (kode 2)

Dato for byggeskadeforsikring: 01.12.2020

Omfattet af byggeskadeforsikring: Bygningen er omfattet af byggeskadeforsikring (kode 10)

### Bemærkninger om bygning

TILBYGN 9KVM, VINDFANG HAR YDERVÆG AF GLAS - 1984

SIKRINGSRUM OG TEKNIKRUM 419 KVM AF KÆLDEREN

GLASUDBYGNING I AREALET AF OVERDÆKKET "STRØG" 28 KVM - 1992

OVERDÆKKET ALTAN 11 M<sup>2</sup> - VESTERGADE 2A, 2.2

5M2 DEPOT PÅ 1. SAL TILHØRER EJERLEJLIGHED NR. 6.

### Enheder tilknyttet Bygning 1

#### Enhed: Strøget 1

Enhedens anvendelse: Enhed til detailhandel (kode 322)

Ejendomsnummer (BFE-nr.): 100278807, Ejerlejlighedsnummer: 7, Tinglyst areal fra Matriklen: 821 m<sup>2</sup>

Køkkenforhold: Eget køkken med afløb (kode E)

Enhedens samlede areal:	375 m <sup>2</sup>	Antal badeværelser:	2
heraf Enhedens boligareal:	0 m <sup>2</sup>	Antal vandskyllende toiletter:	7
heraf Enhedens erhvervsareal:	375 m <sup>2</sup>		
Enhedens andel i fælles adgangsareal:	26 m <sup>2</sup>		
Areal af åben altan/tagterrasse:	0 m <sup>2</sup>		

#### Bemærkninger om enhed

STUETAGE 375M2 (EJERL. NR. 7) - KÆLDERAREAL 160M2 (EJERL. NR. 8)

#### Enhed: Vestergade 2

Enhedens anvendelse: Enhed til kontor (kode 321)

Ejendomsnummer (BFE-nr.): 100278807, Ejerlejlighedsnummer: 7, Tinglyst areal fra Matriklen: 821 m<sup>2</sup>

Enhedens samlede areal:	275 m <sup>2</sup>
heraf Enhedens boligareal:	0 m <sup>2</sup>
heraf Enhedens erhvervsareal:	275 m <sup>2</sup>
Enhedens andel i fælles adgangsareal:	28 m <sup>2</sup>
Areal af åben altan/tagterrasse:	0 m <sup>2</sup>

## Opgang/indgang: Vestergade 2A, 7430 Ikast

Elevator: Der er elevator i opgangen (kode 1)

---

### Enhed: Vestergade 2A, st

Enhedens anvendelse: Enhed til kontor (kode 321)

Ejendomsnummer (BFE-nr.): 100278807, Ejerlejlighedsnummer: 7, Tinglyst areal fra Matriklen: 821 m<sup>2</sup>

Køkkenforhold: Eget køkken med afløb (kode E)

Enhedens samlede areal:	257 m <sup>2</sup>	Antal vandskyllende toiletter:	2
heraf Enhedens boligareal:	0 m <sup>2</sup>	Antal værelser:	5
heraf Enhedens erhvervsareal:	257 m <sup>2</sup>	heraf Antal værelser til erhverv:	5
Enhedens andel i fælles adgangsareal:	27 m <sup>2</sup>		
Areal af åben altan/tagterrasse:	0 m <sup>2</sup>		

---

### Enhed: Vestergade 2A, 1

Enhedens anvendelse: Sundhedscenter, lægehus, fødeklinik mv. (kode 433)

Ejendomsnummer (BFE-nr.): 100278805, Ejerlejlighedsnummer: 5, Tinglyst areal fra Matriklen: 334 m<sup>2</sup>

Enhedens samlede areal:	361 m <sup>2</sup>
heraf Enhedens boligareal:	0 m <sup>2</sup>
heraf Enhedens erhvervsareal:	361 m <sup>2</sup>
Enhedens andel i fælles adgangsareal:	27 m <sup>2</sup>
Areal af åben altan/tagterrasse:	0 m <sup>2</sup>

---

### Enhed: Vestergade 2A, 2. 1

Enhedens anvendelse: Bolig i etageejendom, flerfamiliehus eller to-familiehus (kode 140)

Ejendomsnummer (BFE-nr.): 100278802, Ejerlejlighedsnummer: 2, Tinglyst areal fra Matriklen: 175 m<sup>2</sup>

Boligtype: Egentlig beboelseslejlighed med eget køkken (kode 1)

Enhedens samlede areal:	189 m <sup>2</sup>	Antal badeværelser:	2
heraf Enhedens boligareal:	189 m <sup>2</sup>	Antal vandskyllende toiletter:	2
heraf Enhedens erhvervsareal:	0 m <sup>2</sup>	Antal værelser:	4
Enhedens andel i fælles adgangsareal:	27 m <sup>2</sup>		
Areal af åben altan/tagterrasse:	39 m <sup>2</sup>		

### Bemærkninger om enhed

13M2 DEPOT I KÆLDER TILHØRER EJERLEJLIGHEDEN.

---

### Enhed: Vestergade 2A, 2. 2

Enhedens anvendelse: Bolig i etageejendom, flerfamiliehus eller to-familiehus (kode 140)

Ejendomsnummer (BFE-nr.): 100278801, Ejerlejlighedsnummer: 1, Tinglyst areal fra Matriklen: 154 m<sup>2</sup>

Boligtype: Egentlig beboelseslejlighed med eget køkken (kode 1)

Enhedens samlede areal:	168 m <sup>2</sup>	Antal badeværelser:	2
heraf Enhedens boligareal:	168 m <sup>2</sup>	Antal vandskyllende toiletter:	2
heraf Enhedens erhvervsareal:	0 m <sup>2</sup>	Antal værelser:	4
Enhedens andel i fælles adgangsareal:	27 m <sup>2</sup>		
Areal af åben altan/tagterrasse:	34 m <sup>2</sup>		

### Bemærkninger om enhed

13M2 DEPOT I KÆLDER TILHØRER EJERLEJLIGHEDEN

**Enhed: Vestergade 2A**

Enhedens anvendelse: Enhed til lager (kode 323)

Ejendomsnummer (BFE-nr.): 100278808, Ejerlejlighedsnummer: 8, Tinglyst areal fra Matriklen: 692 m<sup>2</sup>

Enhedens samlede areal:	692 m <sup>2</sup>	Antal værelser:	1
heraf Enhedens boligareal:	0 m <sup>2</sup>	heraf Antal værelser til erhverv:	1
heraf Enhedens erhvervsareal:	692 m <sup>2</sup>		
Areal af åben altan/tagterrasse:	0 m <sup>2</sup>		

**Bemærkninger om enhed**

160M2 AF EJERL. NR. 8 ANVENDES AF LEJEMÅLET STRØGET 1 (EJERL. NR. 7) TIL DEPOT.

**Opgang/indgang: Vestergade 2B, 7430 Ikast**

Elevator: Der er elevator i opgangen (kode 1)

**Enhed: Vestergade 2B, 1. 1**

Enhedens anvendelse: Bolig i etageejendom, flerfamiliehus eller to-familiehus (kode 140)

Ejendomsnummer (BFE-nr.): 100278806, Ejerlejlighedsnummer: 6, Tinglyst areal fra Matriklen: 403 m<sup>2</sup>

Boligtype: Egentlig beboelseslejlighed med eget køkken (kode 1)

Enhedens samlede areal:	124 m <sup>2</sup>	Antal badeværelser:	1
heraf Enhedens boligareal:	124 m <sup>2</sup>	Antal vandskyllende toiletter:	1
heraf Enhedens erhvervsareal:	0 m <sup>2</sup>	Antal værelser:	2
Enhedens andel i fælles adgangsareal:	26 m <sup>2</sup>		
Areal af åben altan/tagterrasse:	0 m <sup>2</sup>		

**Enhed: Vestergade 2B, 1. 2**

Enhedens anvendelse: Bolig i etageejendom, flerfamiliehus eller to-familiehus (kode 140)

Ejendomsnummer (BFE-nr.): 100278806, Ejerlejlighedsnummer: 6, Tinglyst areal fra Matriklen: 403 m<sup>2</sup>

Boligtype: Egentlig beboelseslejlighed med eget køkken (kode 1)

Enhedens samlede areal:	127 m <sup>2</sup>	Antal badeværelser:	1
heraf Enhedens boligareal:	127 m <sup>2</sup>	Antal vandskyllende toiletter:	1
heraf Enhedens erhvervsareal:	0 m <sup>2</sup>	Antal værelser:	2
Enhedens andel i fælles adgangsareal:	26 m <sup>2</sup>		
Areal af åben altan/tagterrasse:	0 m <sup>2</sup>		

**Enhed: Vestergade 2B, 1. 3**

Enhedens anvendelse: Bolig i etageejendom, flerfamiliehus eller to-familiehus (kode 140)

Ejendomsnummer (BFE-nr.): 100278806, Ejerlejlighedsnummer: 6, Tinglyst areal fra Matriklen: 403 m<sup>2</sup>

Boligtype: Egentlig beboelseslejlighed med eget køkken (kode 1)

Enhedens samlede areal:	115 m <sup>2</sup>	Antal badeværelser:	1
heraf Enhedens boligareal:	115 m <sup>2</sup>	Antal vandskyllende toiletter:	1
heraf Enhedens erhvervsareal:	0 m <sup>2</sup>	Antal værelser:	3
Enhedens andel i fælles adgangsareal:	26 m <sup>2</sup>		
Areal af åben altan/tagterrasse:	0 m <sup>2</sup>		

**Enhed: Vestergade 2B, 1. 4**

Enhedens anvendelse: Bolig i etageejendom, flerfamiliehus eller to-familiehus (kode 140)

Ejendomsnummer (BFE-nr.): 100278806, Ejerlejlighedsnummer: 6, Tinglyst areal fra Matriklen: 403 m<sup>2</sup>

Boligtype: Egentlig beboelseslejlighed med eget køkken (kode 1)

Enhedens samlede areal:	139 m <sup>2</sup>	Antal badeværelser:	1
heraf Enhedens boligareal:	139 m <sup>2</sup>	Antal vandskyllende toiletter:	1
heraf Enhedens erhvervsareal:	0 m <sup>2</sup>	Antal værelser:	3
Enhedens andel i fælles adgangsareal:	26 m <sup>2</sup>		
Areal af åben altan/tagterrasse:	0 m <sup>2</sup>		

**Enhed: Vestergade 2B, 2. 1**

Enhedens anvendelse: Bolig i etageejendom, flerfamiliehus eller to-familiehus (kode 140)

Ejendomsnummer (BFE-nr.): 100278804, Ejerlejlighedsnummer: 4, Tinglyst areal fra Matriklen: 126 m<sup>2</sup>

Boligtype: Egentlig beboelseslejlighed med eget køkken (kode 1)

Enhedens samlede areal:	140 m <sup>2</sup>	Antal badeværelser:	1
heraf Enhedens boligareal:	140 m <sup>2</sup>	Antal vandskyllende toiletter:	1
heraf Enhedens erhvervsareal:	0 m <sup>2</sup>	Antal værelser:	4
Enhedens andel i fælles adgangsareal:	26 m <sup>2</sup>		
Areal af åben altan/tagterrasse:	48 m <sup>2</sup>		

**Bemærkninger om enhed**

2 X 6M2 DEPOT PÅ 2. ETAGE TILHØRER EJERLEJLIGHEDEN.

**Enhed: Vestergade 2B, 2. 2**

Enhedens anvendelse: Bolig i etageejendom, flerfamiliehus eller to-familiehus (kode 140)

Ejendomsnummer (BFE-nr.): 100278803, Ejerlejlighedsnummer: 3, Tinglyst areal fra Matriklen: 150 m<sup>2</sup>

Boligtype: Egentlig beboelseslejlighed med eget køkken (kode 1)

Enhedens samlede areal:	154 m <sup>2</sup>	Antal badeværelser:	1
heraf Enhedens boligareal:	154 m <sup>2</sup>	Antal vandskyllende toiletter:	2
heraf Enhedens erhvervsareal:	0 m <sup>2</sup>	Antal værelser:	3
Enhedens andel i fælles adgangsareal:	26 m <sup>2</sup>		
Areal af åben altan/tagterrasse:	38 m <sup>2</sup>		

**Bemærkninger om enhed**

17M2 DEPOT I STUEETAGEN OG 5M2 PÅ 2. SAL TILHØRER EJERLEJLIGHEDEN

**Bygning 2**

Bygningens anvendelse: Carport (kode 920)

Opførelsesår: 1978

**Beliggenhed**

Adresse: Vestergade 2A, 7430 Ikast

Matrikelnummer: 6t, Ejerslavnavn: Suderbæk By, Ikast (ejerslavskode 1190862)

Kvalitet af koordinatsæt: Sikker geokodning (kode 1)

**Materialer**

Ydervægsmateriale: Mursten (kode 1)

Tagdækningsmateriale: Tagpap med lille hældning (kode 1)

**Varmeforsyning**

Bygningens varmeinstallation: Ingen varmeinstallation (kode 9)

**Arealer i grundplan**

Bebygget areal:	74 m <sup>2</sup>
Overdækket areal:	0 m <sup>2</sup>

## Oplysninger om byggesager tilknyttet ejendom

---

### Byggesagsnummer: 02.34.02-G01-500-21

Byggesagen vedrører: Grund: Strøget 1, 7430 Ikast

Matrikelnummer: 6t, Ejerlavnavn: Suderbæk By, Ikast (ejerlavskode 1190862)

Byggesagstype: Sag på grund (kode 0)

Dato for modtagelse af ansøgning: 05.11.2021

Dato for byggetilladelse: Ingen oplysning registreret

Dato for påbegyndelse: Ingen oplysning registreret

Dato for ibrugtagningstilladelse: Ingen oplysning registreret

---

## Kort til BBR-meddelelsen

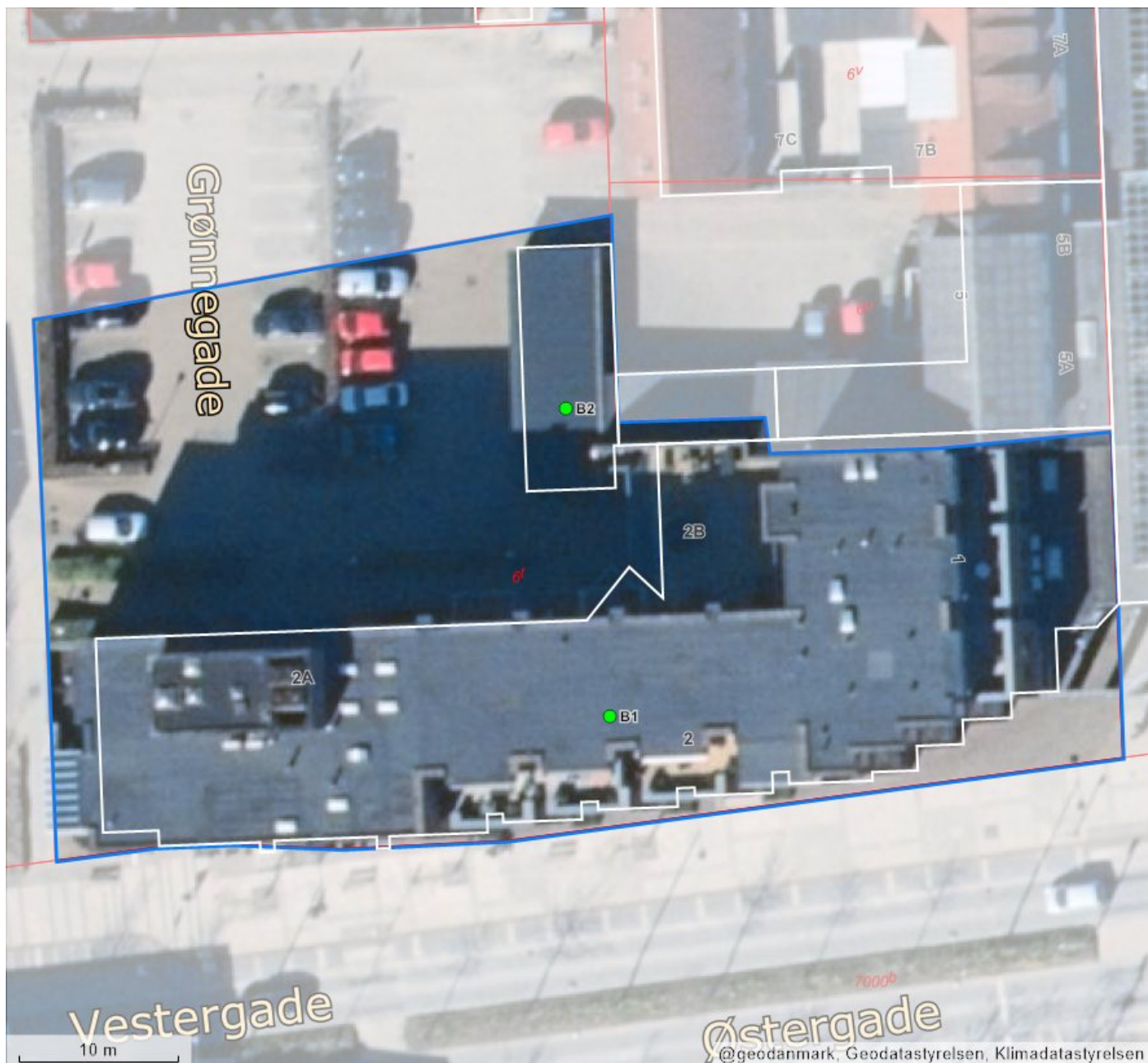
Dette kort viser beliggenheden af ejendommens bygninger og tekniske anlæg.

Bygninger og tekniske anlæg, der er registreret i BBR, vises med prikker samt B1 for Bygning 1, T1 for Teknisk anlæg 1 osv.

Hvis prikken er rød, er der brug for ejers medvirken til at flytte prikken til den korrekte beliggenhed af bygning eller teknisk anlæg. Dette gøres af ejer på [www.bbr.dk](http://www.bbr.dk), hvor der kan zoomes ind på kortet.

Det er kun prikkerne, ejer skal forholde sig til i BBR. Alle streger, grænser og bygningsomrids er baggrundsdata fra andre kilder. Matrikelkortet er vejledende, og skellenes nøjagtige placering falder ikke altid sammen med hække m.m. på luftfotoet. Se [www.matriklen.dk](http://www.matriklen.dk).

Luftfoto optages om foråret, og de hvide bygningsomrids tegnes på baggrund heraf. Derfor kan der ses forsinkelser, hvor fx en bygning stadig er tegnet med et hvidt bygningsomrids, selvom bygningen er nedrevet og slettet fra BBR. Se [www.geodanmark.dk](http://www.geodanmark.dk).



### Forkortelser

- B# Bygning #
- T# Teknisk anlæg #
- NY Nybyggeri

### Prikker på kortet

- Bygning/teknisk anlæg er sikkert placeret
- Bygning/teknisk anlæg er usikkert placeret
- \* Bygning på fremmed grund

### Streger i kortet

- Ejendom
- Matrikelskel
- Bygningsomrids

## Om BBR-meddelelsen

---

BBR-meddelelsen er en udskrift af de aktuelle oplysninger, som er registreret om en ejendoms bygninger, boliger og tekniske anlæg i Bygnings- og Boligregistret (BBR).

Oplysningerne i BBR anvendes til mange formål i både stat, kommuner og private virksomheder. I det offentlige gælder det fx ejendomsvurdering og

bloktilskud til kommunerne samt boligstøtte. I det private gælder det fx låntagning og ejendomshandel i finans- og ejendomssektoren.

For nyere bygninger stammer oplysningerne i BBR primært fra byggesagsbehandlingen. For ældre bygninger stammer oplysningerne typisk fra nuværende eller tidligere ejere af en ejendom.

## Ejers oplysningspligt

---

Det er altid den aktuelle ejer af en ejendom, der har ansvar for at indberette oplysninger til BBR for at sikre, at oplysningerne i BBR er korrekte.

Derfor er det vigtigt, at du som ejer læser BBR-meddelelsen og kontrollerer, om alle bygninger, boliger og tekniske anlæg på ejendommen er registreret rigtigt.

Ved køb af ejendom eller ved ændringer vedrørende bygnings- og boligforhold samt tekniske anlæg er det ekstra vigtigt at være opmærksom på, om registreringerne i BBR er korrekte.

Hvis oplysningerne er mangelfulde eller forkerte, har du som ejer pligt til at meddele de rigtige oplysninger til kommunen. Dette kan fx gøres via selvbetjeningsløsningen på [www.bbr.dk](http://www.bbr.dk).

Det er kommunen, som er ansvarlig for at registrere oplysningerne i BBR.

Kommunen har lov til at kontrollere oplysningerne, der indberettes til BBR. Kontrollen kan ske ved besøg på ejendommen eller ved registersamkøring med andre kilder, fx folkeregistret eller luftfotos.

Reglerne om Bygnings- og Boligregistret står i lov om bygnings- og boligregistrering (BBR-loven) (lovbekendtgørelse nr. 797 af 6. august 2019).

Der kan gives en bøde efter BBR-loven, hvis oplysninger ikke indberettes til BBR, eller hvis der gives forkerte oplysninger.

En registrering i BBR betyder ikke nødvendigvis, at et forhold er lovligt i henhold til anden lovgivning.

## Særlige oplysninger

---

For bygninger til bolig eller erhverv kræver blandt andet disse oplysninger opmærksomhed:

- Opførelsesår
- Om- og tilbygningsår
- Bebygget areal
- Antal etager
- Samlet boligareal og erhvervsareal
- Areal af udnyttet tagetage
- Areal af indbygget udestue
- Tagdækningsmateriale (kodeliste)
- Ydervægsmateriale (kodeliste)
- Varmeinstallation (kodeliste)
- Opvarmningsmiddel (kodeliste)
- Antal badeværelser
- Antal vandskyllende toiletter.

Nogle oplysninger i BBR registreres med en kode.

Oversigt over koder kan ses på [www.bbr.dk/kodelister](http://www.bbr.dk/kodelister).

### Opførelsesår

Det år, hvor bygningen er opført. For nogle bygninger står år 1000, fordi opførelsesåret ikke er oplyst.

### Antal etager

Alle etager i bygningen – bortset fra kælder og tagetage.

### Varmeinstallation og opvarmningsmiddel

Den varmeinstallation og det opvarmningsmiddel, der kan opvarme bygningen. Hvis varmeinstallationen er fjernvarme, registreres ikke opvarmningsmiddel.

### Antal badeværelser

Antal rum, der er indrettet til at tage bad i.

### Antal vandskyllende toiletter

Antal toilet-kummer (wc'er), der er i en bolig.

## Registrering i BBR

---

I BBR registreres oplysninger om grunde, bygninger, enheder og tekniske anlæg:

### Grund

Grunden er et sammenhængende stykke jord og er normalt det samme som en matrikel. Nogle grunde kan dog bestå af flere matrikler. Større ejendomme, fx landbrugsejendomme, kan bestå af flere grunde. På grunden registreres oplysninger om fx vandforsyning og afløbsforhold.

### Bygning

Bygninger i BBR er alt fra et redskabsskur til et butikscener. På bygningen registreres fx oplysninger om bygningens anvendelse, opførelsesår, varmeinstallation, arealer samt ydervægs- og tagdækningsmateriale.

## Arealer i BBR

---

Arealer i BBR måles til ydersiden af ydervæggene. Det vil sige inklusive arealer af alle vægge. Areal af vægge mellem boliger deles ligeligt. Arealer måles i niveau med færdigt gulv, dog undtaget for tagetager, der måles 1,5 meter over færdigt gulv til den udvendige side af taget.

### Boligareal

Boligarealet er det areal, som er indrettet til boligformål. Det omfatter værelser og stuer, køkken, bade- og toiletrum, entré, interne trapper og gangarealer m.m. samt udnyttet areal i en tagetage.

I boligarealet indgår desuden areal af kælderrum, der anvendes til boligformål, dvs. opfylder byggelovgivningens krav til beboelsesrum, samt areal af bade- og toiletrum i kælderen.

For lejligheder indgår ofte en andel af bygningens adgangsareal i boligarealet, fx en andel af trappeopgangen, elevatoren eller altangangen. Adgangsarealer fordeles ligeligt mellem de enkelte boliger.

For institutionsboliger indgår desuden en andel af fælles boligarealer i boligarealet.

### Enhed

En enhed er betegnelsen for fx en bolig i et parcelhus, en lejlighed eller et erhvervslejemål. En enhed ligger inde i en bygning og har sin egen adresse. Enfamiliehuse har typisk én boligenhed, en etageejendom har en enhed for hver beboelseslejlighed og hvert erhvervslejemål. På enheden registreres fx enhedens anvendelse, bolig- og erhvervsareal samt køkken-, toilet- og badeforhold.

### Tekniske anlæg

Tekniske anlæg er fx olietanke, vindmøller, gyllebeholdere samt slanger til jordvarme og solcelleanlæg. Tekniske anlæg er som regel beliggende på en grund, men kan også være knyttet til en bygning.

### Bebygget areal

Det areal, som bygningen fylder på grunden set oppefra. Tagudhæng og halvtage medregnes normalt ikke. Bebygget areal svarer typisk til stueetagens areal – inklusive indbygget udestue, udhus, garage og carport.

### Samlet bygningsareal

Summen af alle bygningens regulære etagers areal – uden areal af tagetage, kælder, åbne altaner og åbne overdækkede terrasser, men inklusive indbygget udestue, udhus, garage og carport.

### Tagetagens areal

Samlet areal af hele tagetagen – både bolig- og erhvervsareal samt det areal, der potentielt kan indrettes til bolig- eller erhvervsformål. Åbne altaner og tagterrasser medregnes ikke.

### Tagetagens udnyttede areal

Den del af tagetagens areal, der er indrettet til boligformål eller anvendes til erhvervsformål og indgår i enhedens bolig- eller erhvervsareal.

### Kælderens areal

Samlet areal af hele kælderen. Arealer i krybekældre medtages ikke.