



Afsender
Helsingør Kommune, Center for By, Land og Vand
Stengade 59, 3000 Helsingør

Ejendomsnummer (BFE-nr.): 5323494

Udskriftsdato: 10.07.2026

Denne BBR-meddelelse er hentet via selvbetjening.

Tilføjelser eller rettelser bedes oplyst til kommunen på:

blv@helsingor.dk eller tlf. 49 28 24 88 eller 49 28 24 32 for olietanke.

Ejere af ejendommen kan desuden benytte selvbetjeningsløsningen på www.bbr.dk.

Yderligere information om BBR-meddelelsen findes til sidst i dette dokument.

Oplysninger om ejendom

Ejendomsnummer (BFE-nr.): 5323494

BBR-adresse: Industrivej 8A (vejkode 3835), 3000 Helsingør

Ejendommen består af: 1 grund

Ejendommen har tidligere haft eller været en del af kommunalt ejendomsnummer: 217-56799

Oplysninger om grund

Adresse: Industrivej 8A, 3000 Helsingør

Grundens areal: 3888 m²

Matrikelnummer: 44v, Ejerslavnavn: Helsingør Overdrev (ejerslavskode 2000653)

Vandforsyning og afløbsforhold

Grundens vandforsyning: Alment vandforsyningsanlæg (kode 1)

Grundens afløbsforhold: Afløb til offentligt kloaksystem (kode 10)

Bygninger tilknyttet grund

Bygning 1

Bygningens anvendelse: Værksted (kode 223)

Opførelsesår: 1968

Antal etager: 2

Afvigende etager: Bygningen har afvigende etager (kode 10)

Beliggenhed

Adresse: Industrivej 8B, 3000 Helsingør

Matrikelnummer: 44v, Ejerslavnavn: Helsingør Overdrev (ejerslavskode 2000653)

Kvalitet af koordinatsæt: Sikker geokodning (kode 1)

Materialer

Ydervægsmateriale: Letbetonsten (kode 2)

Tagdækningsmateriale: Tagpap med stor hældning (kode 2)

Varmeforsyning

Bygningens varmeinstallation: Centralvarme med én fyringsenhed (kode 2)

Opvarmningsmiddel: Flydende brændsel (kode 3)

Bygningens supplerende varme: Brændeovne og lignende med skorsten (kode 2)

Bolig- og erhvervsareal

Bygningens samlede boligareal:	0 m ²
heraf Areal af lovlig beboelse i kælders:	0 m ²
Bygningens samlede erhvervsareal:	1001 m ²
heraf Areal af erhverv i kælders:	0 m ²

Etagernes areal

Samlet bygningsareal:	1001 m ²
Kælderens areal:	0 m ²
heraf Kælderens udnyttede areal:	0 m ²
heraf Areal af dyb kælders:	0 m ²
heraf Areal af garage i kælders:	0 m ²
Tagetagens areal:	0 m ²
heraf Tagetagens udnyttede areal:	0 m ²

Arealer i grundplan

Bebygget areal:	918 m ²
Overdækket areal:	0 m ²

Andre arealer

Samlet andet areal:	0 m ²
heraf Areal af indbygget affaldsrum:	0 m ²
heraf Areal af indbygget garage:	0 m ²
heraf Areal af indbygget carport:	0 m ²
heraf Areal af indbygget udhus:	0 m ²
heraf Areal af indbygget udestue:	0 m ²
heraf Areal af lukkede overdækninger:	0 m ²
heraf Areal af udvendig efterisolering:	0 m ²
heraf Øvrige arealer:	0 m ²

Tekniske anlæg tilknyttet Bygning 1

Teknisk anlæg 10

Klassifikation: Tank (kode 1110)
Indhold: Fyringsgasolie (kode 12)
Etableringsår: 2006

Beliggenhed

Adresse: Industrivej 8B, 3000 Helsingør
Kvalitet af koordinatsæt: Sikker geokodning (kode 1)

Tekniske oplysninger

Driftsstatus: I drift (kode 1)
Fabrikationsår: 2006
Placering: Indendørs (kode 3)
Størrelsesklasse: Under 6.000 l (kode 1)
Størrelse: 1200 liter
Materiale: Stål (kode 2)
Typegodkendelsesnummer: 50-5413
Fabrikationsnummer: 9585
Fabrikat teknisk anlæg: KN Smede- og Beholderfabrik A/S

Enheder tilknyttet Bygning 1

Enhed: Industrivej 8B

Enhedens anvendelse: Værksted (kode 223)
Køkkenforhold: Ingen fast kogeinstallation (kode H)

Enhedens samlede areal:	1001 m ²	Antal badeværelser:	1
heraf Enhedens boligareal:	0 m ²	Antal vandskylende toiletter:	1
heraf Enhedens erhvervsareal:	1001 m ²	Antal værelser:	9
		heraf Antal værelser til erhverv:	9

Bemærkninger om enhed

SUPPLERENDE VARME : VARMLUFTSOVN

Bygning 2

Bygningens anvendelse: Fritliggende enfamiliehus (kode 120)
Opførelsesår: 1963
Om-/tilbygningsår: Ingen oplysning registreret
Antal etager: 1

BBR-meddelelse

Ejendomsnummer (BFE-nr.): 5323494

Udskriftsdato: 10.07.2026

Side 2 af 13

Beliggenhed

Adresse: Industrivej 8A, 3000 Helsingør

Matrikelnummer: 44v, Ejerslavnavn: Helsingør Overdrev (ejerslavskode 2000653)

Kvalitet af koordinatsæt: Sikker geokodning (kode 1)

Materialer

Ydervægsmateriale: Letbetonsten (kode 2)

Tagdækningsmateriale: Fibercement herunder asbest (kode 3)

Varmeforsyning

Bygningens varmeinstallation: Centralvarme med én fyringsenhed (kode 2)

Opvarmningsmiddel: Flydende brændsel (kode 3)

Bolig- og erhvervsareal

Bygningens samlede boligareal: 83 m²

heraf Areal af lovlig beboelse i kælder: 0 m²

Bygningens samlede erhvervsareal: 0 m²

heraf Areal af erhverv i kælder: 0 m²

Etagernes areal

Samlet bygningsareal: 83 m²

Kælderens areal: 0 m²

heraf Kælderens udnyttede areal: 0 m²

heraf Areal af dyb kælder: 0 m²

heraf Areal af garage i kælder: 0 m²

Tagetagens areal: 0 m²

heraf Tagetagens udnyttede areal: 0 m²

Arealer i grundplan

Bebygget areal: 83 m²

Overdækket areal: 0 m²

Andre arealer

Samlet andet areal: 0 m²

heraf Areal af indbygget affaldsrum: 0 m²

heraf Areal af indbygget garage: 0 m²

heraf Areal af indbygget carport: 0 m²

heraf Areal af indbygget udhus: 0 m²

heraf Areal af indbygget udestue: 0 m²

heraf Areal af lukkede overdækninger: 0 m²

heraf Areal af udvendig efterisolering: 0 m²

heraf Øvrige arealer: 0 m²

Enheder tilknyttet Bygning 2

Enhed: Industrivej 8A

Enhedens anvendelse: Fritliggende enfamiliehus (kode 120)

Boligtype: Egentlig beboelseslejlighed med eget køkken (kode 1)

Enhedens samlede areal: 83 m²

heraf Enhedens boligareal: 83 m²

heraf Enhedens erhvervsareal: 0 m²

Antal badeværelser: 1

Antal vandskylende toiletter: 1

Antal værelser: 3

Bygning 3

Bygningens anvendelse: Bygning til lager (kode 323)

Opførelsesår: 1963

Antal etager: 1

Beliggenhed

Adresse: Industrivej 8B, 3000 Helsingør

Matrikelnummer: 44v, Ejerslavnavn: Helsingør Overdrev (ejerslavskode 2000653)

Kvalitet af koordinatsæt: Sikker geokodning (kode 1)

Materialer

Ydervægsmateriale: Letbetonsten (kode 2)

Tagdækningsmateriale: Tagpap med stor hældning (kode 2)

Varmeforsyning

Bygningens varmeinstallation: Centralvarme med én fyringsenhed (kode 2)

Opvarmningsmiddel: Flydende brændsel (kode 3)

Bolig- og erhvervsareal

Bygningens samlede boligareal:	0 m ²
heraf Areal af lovlig beboelse i kælder:	0 m ²
Bygningens samlede erhvervsareal:	149 m ²
heraf Areal af erhverv i kælder:	0 m ²

Etagerens areal

Samlet bygningsareal:	149 m ²
Kælderens areal:	0 m ²
heraf Kælderens udnyttede areal:	0 m ²
heraf Areal af dyb kælder:	0 m ²
heraf Areal af garage i kælder:	0 m ²
Tagetagens areal:	0 m ²
heraf Tagetagens udnyttede areal:	0 m ²

Arealer i grundplan

Bebygget areal:	149 m ²
Overdækket areal:	0 m ²

Andre arealer

Samlet andet areal:	0 m ²
heraf Areal af indbygget affaldsrum:	0 m ²
heraf Areal af indbygget garage:	0 m ²
heraf Areal af indbygget carport:	0 m ²
heraf Areal af indbygget udhus:	0 m ²
heraf Areal af indbygget udestue:	0 m ²
heraf Areal af lukkede overdækninger:	0 m ²
heraf Areal af udvendig efterisolering:	0 m ²
heraf Øvrige arealer:	0 m ²

Enheder tilknyttet Bygning 3

Enhed: Industrivej 8B

Enhedens anvendelse: Enhed til lager (kode 323)

Køkkenforhold: Ingen fast kogeinstallation (kode H)

Enhedens samlede areal:	149 m ²
heraf Enhedens boligareal:	0 m ²
heraf Enhedens erhvervsareal:	149 m ²

Antal værelser:	4
heraf Antal værelser til erhverv:	4

Bygning 4

Bygningens anvendelse: Bygning til kontor (kode 321)

Opførelsesår: 1963

Antal etager: 1

Beliggenhed

Adresse: Industrivej 8B, 3000 Helsingør

Matrikelnummer: 44v, Ejerlavnavn: Helsingør Overdrev (ejerlavskode 2000653)

Kvalitet af koordinatsæt: Sikker geokodning (kode 1)

Materialer

Ydervægsmateriale: Træ (kode 5)

Tagdækningsmateriale: Fibercement herunder asbest (kode 3)

Varmeforsyning

Bygningens varmeinstallation: Centralvarme med én fyringsenhed (kode 2)

Opvarmningsmiddel: Flydende brændsel (kode 3)

Bolig- og erhvervsareal

Bygningens samlede boligareal:	0 m ²
heraf Areal af lovlig beboelse i kælder:	0 m ²
Bygningens samlede erhvervsareal:	78 m ²
heraf Areal af erhverv i kælder:	0 m ²

Etagernes areal

Samlet bygningsareal:	78 m ²
Kælderens areal:	0 m ²
heraf Kælderens udnyttede areal:	0 m ²
heraf Areal af dyb kælder:	0 m ²
heraf Areal af garage i kælder:	0 m ²
Tagetagens areal:	0 m ²
heraf Tagetagens udnyttede areal:	0 m ²

Arealer i grundplan

Bebygget areal:	78 m ²
Overdækket areal:	0 m ²

Andre arealer

Samlet andet areal:	0 m ²
heraf Areal af indbygget affaldsrum:	0 m ²
heraf Areal af indbygget garage:	0 m ²
heraf Areal af indbygget carport:	0 m ²
heraf Areal af indbygget udhus:	0 m ²
heraf Areal af indbygget udestue:	0 m ²
heraf Areal af lukkede overdækninger:	0 m ²
heraf Areal af udvendig efterisolering:	0 m ²
heraf Øvrige arealer:	0 m ²

Enheder tilknyttet Bygning 4

Enhed: Industrivej 8B

Enhedens anvendelse: Enhed til kontor (kode 321)

Køkkenforhold: Ingen fast kogeinstallation (kode H)

Enhedens samlede areal:	78 m ²	Antal vandskylende toiletter:	1
heraf Enhedens boligareal:	0 m ²	Antal værelser:	2
heraf Enhedens erhvervsareal:	78 m ²	heraf Antal værelser til erhverv:	2

Bygning 5

Bygningens anvendelse: Bygning til kontor (kode 321)

Opførelsesår: 1963

Antal etager: 1

Beliggenhed

Adresse: Industrivej 8B, 3000 Helsingør

Matrikelnummer: 44v, Ejerslavnavn: Helsingør Overdrev (ejerslavskode 2000653)

Kvalitet af koordinatsæt: Sikker geokodning (kode 1)

Materialer

Ydervægsmateriale: Betonelementer (kode 6)

Tagdækningsmateriale: Tagpap med stor hældning (kode 2)

Varmeforsyning

Bygningens varmeinstallation: Centralvarme med én fyringsenhed (kode 2)

Opvarmningsmiddel: Flydende brændsel (kode 3)

Bolig- og erhvervsareal

Bygningens samlede boligareal:	0 m ²
heraf Areal af lovlig beboelse i kælders:	0 m ²
Bygningens samlede erhvervsareal:	92 m ²
heraf Areal af erhverv i kælders:	0 m ²

Etagernes areal

Samlet bygningsareal:	92 m ²
Kælderens areal:	0 m ²
heraf Kælderens udnyttede areal:	0 m ²
heraf Areal af dyb kælders:	0 m ²
heraf Areal af garage i kælders:	0 m ²
Tagetagens areal:	0 m ²
heraf Tagetagens udnyttede areal:	0 m ²

Arealer i grundplan

Bebygget areal:	92 m ²
Overdækket areal:	0 m ²

Andre arealer

Samlet andet areal:	0 m ²
heraf Areal af indbygget affaldsrum:	0 m ²
heraf Areal af indbygget garage:	0 m ²
heraf Areal af indbygget carport:	0 m ²
heraf Areal af indbygget udhus:	0 m ²
heraf Areal af indbygget udestue:	0 m ²
heraf Areal af lukkede overdækninger:	0 m ²
heraf Areal af udvendig efterisolering:	0 m ²
heraf Øvrige arealer:	0 m ²

Enheder tilknyttet Bygning 5

Enhed: Industrivej 8B

Enhedens anvendelse: Enhed til kontor (kode 321)

Køkkenforhold: Ingen fast kogeinstallation (kode H)

Enhedens samlede areal:	92 m ²
heraf Enhedens boligareal:	0 m ²
heraf Enhedens erhvervsareal:	92 m ²

Antal værelser:	4
heraf Antal værelser til erhverv:	4

Tekniske anlæg tilknyttet grund

Teknisk anlæg 1

Klassifikation: Tank (kode 1110)

Indhold: Fyringsgasolie (kode 12)

Etableringsår: 1962

Beliggenhed

Adresse: Industrivej 8A, 3000 Helsingør

Matrikelnummer: 44v, Ejerlavnavn: Helsingør Overdrev (ejerlavskode 2000653)

Kvalitet af koordinatsæt: Usikker geokodning (kode 3)

Tekniske oplysninger

Driftsstatus: Ikke i drift (kode 2)

Placering: Over terræn, udendørs (kode 2)

Størrelsesklasse: 6.000 l - 100.000 l (kode 2)

Størrelse: 6000 liter

Materiale: Stål (kode 2)

Type: Enkeltvægget (kode 1)

Sløjfningsår: 1983

Sløjfning: Tanken er afblændet (kode 1)

Bemærkninger om teknisk anlæg

Kilde olietankbogen

Teknisk anlæg 2

Klassifikation: Tank (kode 1110)

Indhold: Fyringsgasolie (kode 12)

Etableringsår: 1962

Beliggenhed

Adresse: Industrivej 8A, 3000 Helsingør

Matrikelnummer: 44v, Ejerlavnavn: Helsingør Overdrev (ejerlavskode 2000653)

Kvalitet af koordinatsæt: Usikker geokodning (kode 3)

Tekniske oplysninger

Driftsstatus: Ikke i drift (kode 2)

Placering: Nedgravet (kode 1)

Størrelsesklasse: Under 6.000 l (kode 1)

Størrelse: 2500 liter

Materiale: Stål (kode 2)

Type: Enkeltvægget (kode 1)

Sløjfningsår: 1983

Sløjfning: Tanken er afblændet (kode 1)

Bemærkninger om teknisk anlæg

Kilde olietankbogen

Teknisk anlæg 3

Klassifikation: Tank (kode 1110)

Indhold: Benzin (kode 14)

Etableringsår: 1961

Beliggenhed

Adresse: Industrivej 8A, 3000 Helsingør

Matrikelnummer: 44v, Ejerlavnavn: Helsingør Overdrev (ejerlavskode 2000653)

Kvalitet af koordinatsæt: Usikker geokodning (kode 3)

Tekniske oplysninger

Driftsstatus: Ikke i drift (kode 2)

Placering: Nedgravet (kode 1)

Størrelsesklasse: Under 6.000 l (kode 1)

Størrelse: 4000 liter

Type: Enkeltvægget (kode 1)

Sløjfning: Tanken er tømt, afblændet og påfyldningsstuds samt udluftningsrør afmonteret (kode 4)

Bemærkninger om teknisk anlæg

Kilde: Rambøll rapport / Tankstation

Fandtes 22.12.2016

Teknisk anlæg 4

Klassifikation: Tank (kode 1110)

Indhold: Benzin (kode 14)

Etableringsår: 1961

Beliggenhed

Adresse: Industrivej 8A, 3000 Helsingør

Matrikelnummer: 44v, Ejerlavnavn: Helsingør Overdrev (ejerlavskode 2000653)

Kvalitet af koordinatsæt: Usikker geokodning (kode 3)

Tekniske oplysninger

Driftsstatus: Ikke i drift (kode 2)

Placering: Nedgravet (kode 1)

Størrelsesklasse: Under 6.000 l (kode 1)

Størrelse: 2500 liter

Materiale: Stål (kode 2)

Type: Enkeltvægget (kode 1)

Sløjfning: Tanken er tømt, afblændet og påfyldningsstuds samt udluftningsrør afmonteret (kode 4)

Bemærkninger om teknisk anlæg

Kilde: Rambøll rapport / Tankstation

Fandtes 22.12.2016

Teknisk anlæg 5

Klassifikation: Tank (kode 1110)

Indhold: Diesel (kode 13)

Etableringsår: 1961

Beliggenhed

Adresse: Industrivej 8A, 3000 Helsingør

Matrikelnummer: 44v, Ejerlavnavn: Helsingør Overdrev (ejerlavskode 2000653)

Kvalitet af koordinatsæt: Usikker geokodning (kode 3)

Tekniske oplysninger

Driftsstatus: Ikke i drift (kode 2)

Placering: Nedgravet (kode 1)

Størrelsesklasse: Under 6.000 l (kode 1)

Størrelse: 2500 liter

Sløjfning: Tanken er tømt, afblændet og påfyldningsstuds samt udluftningsrør afmonteret (kode 4)

Bemærkninger om teknisk anlæg

Kilde: Rambøll rapport / Tankstation

Fandtes 22.12.2016

Teknisk anlæg 6

Klassifikation: Tank (kode 1110)

Indhold: Fyringsgasolie (kode 12)

Etableringsår: 1988

Beliggenhed

Adresse: Industrivej 8A, 3000 Helsingør

Matrikelnummer: 44v, Ejerlavnavn: Helsingør Overdrev (ejerlavskode 2000653)

Kvalitet af koordinatsæt: Usikker geokodning (kode 3)

Tekniske oplysninger

Driftsstatus: I drift (kode 1)
Fabrikationsår: 1962
Placering: Over terræn, udendørs (kode 2)
Størrelsesklasse: Under 6.000 l (kode 1)
Størrelse: 1200 liter
Materiale: Stål (kode 2)
Sløjfningsfrist: 31.12.1992
Sløjfningsår: 2000
Fabrikationsnummer: 615
Fabrikat teknisk anlæg: Jan Beholderfabrik

Bemærkninger om teknisk anlæg

Erstattet af Roug 1.200 l nr 107942 i år 2000, men 22.12.2016 placeret i gården

Teknisk anlæg 7

Klassifikation: Tank (kode 1110)
Indhold: Oliebaserede affaldsprodukter (kode 31)
Etableringsår: 2000

Beliggenhed

Adresse: Industrivej 8A, 3000 Helsingør
Matrikelnummer: 44v, Ejerlavnavn: Helsingør Overdrev (ejerlavskode 2000653)
Kvalitet af koordinatsæt: Usikker geokodning (kode 3)

Tekniske oplysninger

Driftsstatus: I drift (kode 1)
Fabrikationsår: 2000
Størrelse: 1200 liter
Fabrikat teknisk anlæg: Roug A/S

Bemærkninger om teknisk anlæg

Placeret indendørs hos PAVA centret

Teknisk anlæg 8

Klassifikation: Tank (kode 1110)
Indhold: Fyringsgasolie (kode 12)
Etableringsår: Ingen oplysning registreret

Beliggenhed

Adresse: Industrivej 8A, 3000 Helsingør
Matrikelnummer: 44v, Ejerlavnavn: Helsingør Overdrev (ejerlavskode 2000653)
Kvalitet af koordinatsæt: Usikker geokodning (kode 3)

Tekniske oplysninger

Driftsstatus: I drift (kode 1)
Placering: Over terræn, udendørs (kode 2)
Størrelsesklasse: Under 6.000 l (kode 1)
Størrelse: 1200 liter

Bemærkninger om teknisk anlæg

Placeret udenfor PAVA værksted på sydsiden

Teknisk anlæg 9

Klassifikation: Tank (kode 1110)

Indhold: Fyringsgasolie (kode 12)

Etableringsår: 1995

Beliggenhed

Adresse: Industrivej 8B, 3000 Helsingør

Matrikelnummer: 44v, Ejerlavnavn: Helsingør Overdrev (ejerlavskode 2000653)

Kvalitet af koordinatsæt: Usikker geokodning (kode 3)

Tekniske oplysninger

Driftsstatus: I drift (kode 1)

Fabrikationsår: 1995

Placering: Indendørs (kode 3)

Størrelsesklasse: Under 6.000 l (kode 1)

Størrelse: 1200 liter

Materiale: Stål (kode 2)

Type: Enkeltvægget (kode 1)

Sløjfningsfrist: 28.08.2026

Fabrikat teknisk anlæg: EBA Olietanke ApS

Bemærkninger om teknisk anlæg

Placeret indendørs hos J.O. Automobile

Kort til BBR-meddelelsen

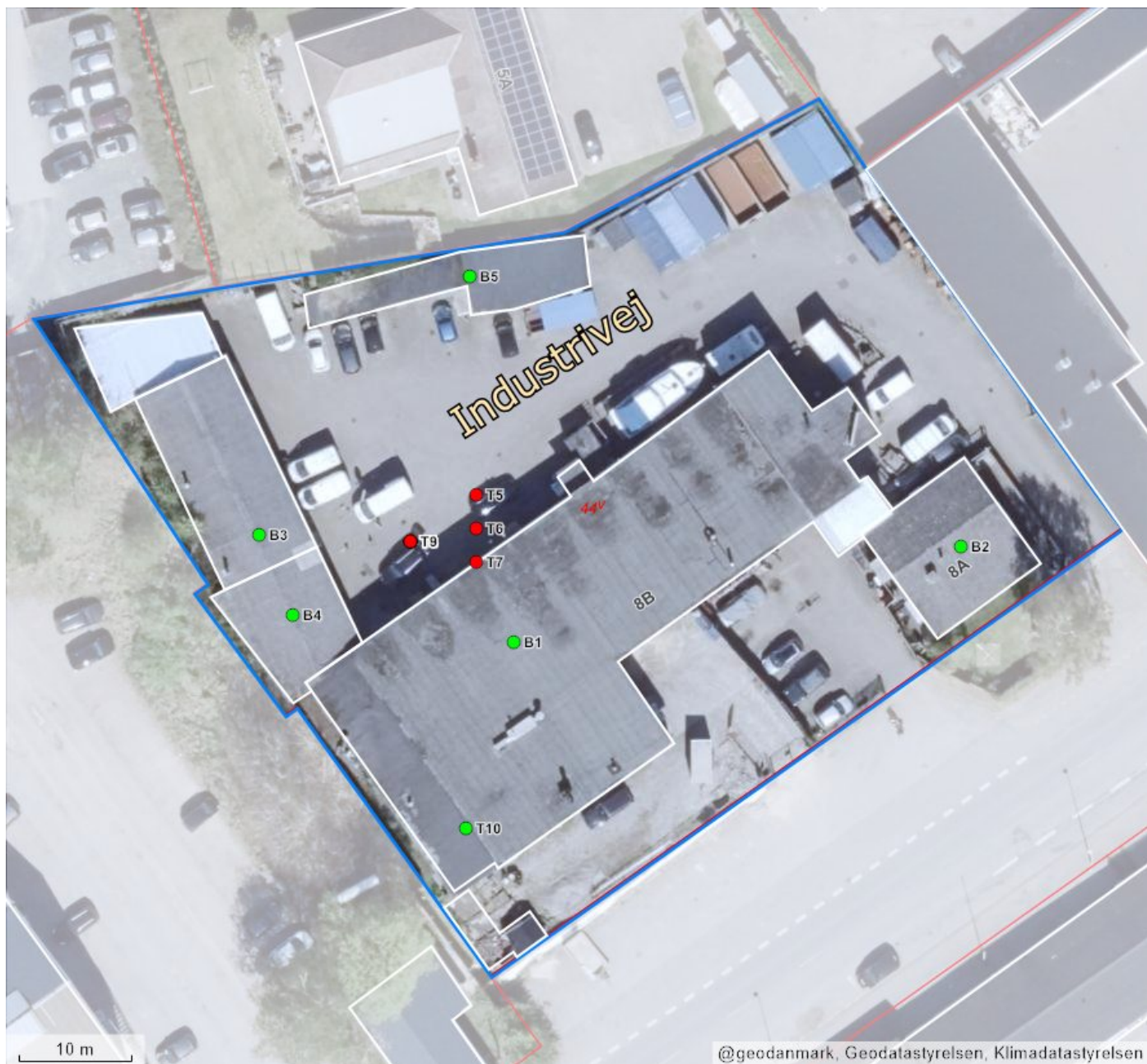
Dette kort viser beliggenheden af ejendommens bygninger og tekniske anlæg.

Bygninger og tekniske anlæg, der er registreret i BBR, vises med prikker samt B1 for Bygning 1, T1 for Teknisk anlæg 1 osv.

Hvis prikken er rød, er der brug for ejers medvirken til at flytte prikken til den korrekte beliggenhed af bygning eller teknisk anlæg. Dette gøres af ejer på www.bbr.dk, hvor der kan zoomes ind på kortet.

Det er kun prikkerne, ejer skal forholde sig til i BBR. Alle streger, grænser og bygningsomrids er baggrundsdata fra andre kilder. Matrikelkortet er vejledende, og skellenes nøjagtige placering falder ikke altid sammen med hække m.m. på luftfotoet. Se www.matriklen.dk.

Luftfoto optages om foråret, og de hvide bygningsomrids tegnes på baggrund heraf. Derfor kan der ses forsinkelser, hvor fx en bygning stadig er tegnet med et hvidt bygningsomrids, selvom bygningen er nedrevet og slettet fra BBR. Se www.geodanmark.dk.



Forkortelser

B# Bygning #
T# Teknisk anlæg #
NY Nybyggeri

Prikker på kortet

● Bygning/teknisk anlæg er sikkert placeret
● Bygning/teknisk anlæg er usikkert placeret
* Bygning på fremmed grund

Streger i kortet

— Ejendom
— Matrikelskel
— Bygningsomrids

Om BBR-meddelelsen

BBR-meddelelsen er en udskrift af de aktuelle oplysninger, som er registreret om en ejendoms bygninger, boliger og tekniske anlæg i Bygnings- og Boligregistret (BBR).

Oplysningerne i BBR anvendes til mange formål i både stat, kommuner og private virksomheder. I det offentlige gælder det fx ejendomsvurdering og

bloktilskud til kommunerne samt boligstøtte. I det private gælder det fx låntagning og ejendomshandel i finans- og ejendomssektoren.

For nyere bygninger stammer oplysningerne i BBR primært fra byggesagsbehandlingen. For ældre bygninger stammer oplysningerne typisk fra nuværende eller tidligere ejere af en ejendom.

Ejers oplysningspligt

Det er altid den aktuelle ejer af en ejendom, der har ansvar for at indberette oplysninger til BBR for at sikre, at oplysningerne i BBR er korrekte.

Derfor er det vigtigt, at du som ejer læser BBR-meddelelsen og kontrollerer, om alle bygninger, boliger og tekniske anlæg på ejendommen er registreret rigtigt.

Ved køb af ejendom eller ved ændringer vedrørende bygnings- og boligforhold samt tekniske anlæg er det ekstra vigtigt at være opmærksom på, om registreringerne i BBR er korrekte.

Hvis oplysningerne er mangelfulde eller forkerte, har du som ejer pligt til at meddele de rigtige oplysninger til kommunen. Dette kan fx gøres via selvbetjeningsløsningen på www.bbr.dk.

Det er kommunen, som er ansvarlig for at registrere oplysningerne i BBR.

Kommunen har lov til at kontrollere oplysningerne, der indberettes til BBR. Kontrollen kan ske ved besøg på ejendommen eller ved registersamkøring med andre kilder, fx folkeregistret eller luftfotos.

Reglerne om Bygnings- og Boligregistret står i lov om bygnings- og boligregistrering (BBR-loven) (lovbekendtgørelse nr. 797 af 6. august 2019).

Der kan gives en bøde efter BBR-loven, hvis oplysninger ikke indberettes til BBR, eller hvis der gives forkerte oplysninger.

En registrering i BBR betyder ikke nødvendigvis, at et forhold er lovligt i henhold til anden lovgivning.

Særlige oplysninger

For bygninger til bolig eller erhverv kræver blandt andet disse oplysninger opmærksomhed:

- Opførelsesår
- Om- og tilbygningsår
- Bebygget areal
- Antal etager
- Samlet boligareal og erhvervsareal
- Areal af udnyttet tagetage
- Areal af indbygget udestue
- Tagdækningsmateriale (kodeliste)
- Ydervægsmateriale (kodeliste)
- Varmeinstallation (kodeliste)
- Opvarmningsmiddel (kodeliste)
- Antal badeværelser
- Antal vandskyllende toiletter.

Nogle oplysninger i BBR registreres med en kode.

Oversigt over koder kan ses på www.bbr.dk/kodelister.

Opførelsesår

Det år, hvor bygningen er opført. For nogle bygninger står år 1000, fordi opførelsesåret ikke er oplyst.

Antal etager

Alle etager i bygningen – bortset fra kælder og tagetage.

Varmeinstallation og opvarmningsmiddel

Den varmeinstallation og det opvarmningsmiddel, der kan opvarme bygningen. Hvis varmeinstallationen er fjernvarme, registreres ikke opvarmningsmiddel.

Antal badeværelser

Antal rum, der er indrettet til at tage bad i.

Antal vandskyllende toiletter

Antal toilet-kummer (wc'er), der er i en bolig.

Registrering i BBR

I BBR registreres oplysninger om grunde, bygninger, enheder og tekniske anlæg:

Grund

Grunden er et sammenhængende stykke jord og er normalt det samme som en matrikel. Nogle grunde kan dog bestå af flere matrikler. Større ejendomme, fx landbrugsejendomme, kan bestå af flere grunde. På grunden registreres oplysninger om fx vandforsyning og afløbsforhold.

Bygning

Bygninger i BBR er alt fra et redskabsskur til et butikscener. På bygningen registreres fx oplysninger om bygningens anvendelse, opførelsesår, varmeinstallation, arealer samt ydervægs- og tagdækningsmateriale.

Arealer i BBR

Arealer i BBR måles til ydersiden af ydervæggene. Det vil sige inklusive arealer af alle vægge. Areal af vægge mellem boliger deles ligeligt. Arealer måles i niveau med færdigt gulv, dog undtaget for tagetager, der måles 1,5 meter over færdigt gulv til den udvendige side af taget.

Boligareal

Boligarealet er det areal, som er indrettet til boligformål. Det omfatter værelser og stuer, køkken, bade- og toiletrum, entré, interne trapper og gangarealer m.m. samt udnyttet areal i en tagetage.

I boligarealet indgår desuden areal af kælderrum, der anvendes til boligformål, dvs. opfylder byggelovgivningens krav til beboelsesrum, samt areal af bade- og toiletrum i kælderen.

For lejligheder indgår ofte en andel af bygningens adgangsareal i boligarealet, fx en andel af trappeopgangen, elevatoren eller altangangen. Adgangsarealer fordeles ligeligt mellem de enkelte boliger.

For institutionsboliger indgår desuden en andel af fælles boligarealer i boligarealet.

Enhed

En enhed er betegnelsen for fx en bolig i et parcelhus, en lejlighed eller et erhvervslejemål. En enhed ligger inde i en bygning og har sin egen adresse. Enfamiliehuse har typisk én boligenhed, en etageejendom har en enhed for hver beboelseslejlighed og hvert erhvervslejemål. På enheden registreres fx enhedens anvendelse, bolig- og erhvervsareal samt køkken-, toilet- og badeforhold.

Tekniske anlæg

Tekniske anlæg er fx olietanke, vindmøller, gyllebeholdere samt slanger til jordvarme og solcelleanlæg. Tekniske anlæg er som regel beliggende på en grund, men kan også være knyttet til en bygning.

Bebygget areal

Det areal, som bygningen fylder på grunden set oppefra. Tagudhæng og halvtage medregnes normalt ikke. Bebygget areal svarer typisk til stueetagens areal – inklusive indbygget udestue, udhus, garage og carport.

Samlet bygningsareal

Summen af alle bygningens regulære etagers areal – uden areal af tagetage, kælder, åbne altaner og åbne overdækkede terrasser, men inklusive indbygget udestue, udhus, garage og carport.

Tagetagens areal

Samlet areal af hele tagetagen – både bolig- og erhvervsareal samt det areal, der potentielt kan indrettes til bolig- eller erhvervsformål. Åbne altaner og tagterrasser medregnes ikke.

Tagetagens udnyttede areal

Den del af tagetagens areal, der er indrettet til boligformål eller anvendes til erhvervsformål og indgår i enhedens bolig- eller erhvervsareal.

Kælderens areal

Samlet areal af hele kælderen. Arealer i krybekældre medtages ikke.