



Afsender
Varde Kommune,
Bytoften 2, 6800 Varde

Ejendomsnummer (BFE-nr.): 5756779

Udskriftsdato: 11.07.2026

Denne BBR-meddelelse er hentet via selvbetjening.

Tilføjelser eller rettelser bedes oplyst til kommunen på: vardekommune@varde.dk eller tlf. 79 94 68 00.

Ejere af ejendommen kan desuden benytte selvbetjeningsløsningen på www.bbr.dk.

Yderligere information om BBR-meddelelsen findes til sidst i dette dokument.

Oplysninger om ejendom

Ejendomsnummer (BFE-nr.): 5756779

BBR-adresse: Ortenvej 19A (vejkode 6080), 6800 Varde

Ejendommen består af: 1 grund

Ejendommen har tidligere haft eller været en del af kommunalt ejendomsnummer: 573-34058

Oplysninger om grund

Adresse: Ortenvej 19A, 6800 Varde

Grundens areal: 25094 m²

Matrikelnummer: 71q, Ejerlavnavn: Varde Markjorder (ejerlavskode 2007752)

Vandforsyning og afløbsforhold

Grundens vandforsyning: Alment vandforsyningsanlæg (kode 1)

Grundens afløbsforhold: Afløb til offentligt kloaksystem (kode 10)

Bygninger tilknyttet grund

Bygning 1

Bygningens anvendelse: Række-, kæde-, eller dobbelthus (lodret adskillelse mellem enhederne). (kode 130)

Opførelsesår: 1975

Om-/tilbygningsår: Ingen oplysning registreret

Antal etager: 1

Antal helårsboliger med køkken:	4
---------------------------------	---

Antal helårsboliger uden køkken:	0
----------------------------------	---

Beliggenhed

Adresse: Ortenvej 19A, 6800 Varde

Matrikelnummer: 71q, Ejerlavnavn: Varde Markjorder (ejerlavskode 2007752)

Kvalitet af koordinatsæt: Sikker geokodning (kode 1)

Materialer

Ydervægsmateriale: Mursten (kode 1)

Tagdækningsmateriale: Tagpap med lille hældning (kode 1)

Varmeforsyning

Bygningens varmeinstallation: Fjernvarme/blokvarme (kode 1)

Bolig- og erhvervsareal

Bygningens samlede boligareal:	358 m ²
heraf Areal af lovlig beboelse i kældere:	0 m ²
Bygningens samlede erhvervsareal:	0 m ²
heraf Areal af erhverv i kældere:	0 m ²

Etagernes areal

Samlet bygningsareal:	358 m ²
Kælderens areal:	0 m ²
heraf Kælderens udnyttede areal:	0 m ²
heraf Areal af dyb kældere:	0 m ²
heraf Areal af garage i kældere:	0 m ²
Tagetagens areal:	0 m ²
heraf Tagetagens udnyttede areal:	0 m ²

Arealer i grundplan

Bebygget areal:	358 m ²
Overdækket areal:	0 m ²

Andre arealer

Samlet andet areal:	0 m ²
heraf Areal af indbygget affaldsrum:	0 m ²
heraf Areal af indbygget garage:	0 m ²
heraf Areal af indbygget carport:	0 m ²
heraf Areal af indbygget udhus:	0 m ²
heraf Areal af indbygget udestue:	0 m ²
heraf Areal af lukkede overdækninger:	0 m ²
heraf Areal af udvendig efterisolering:	0 m ²
heraf Øvrige arealer:	0 m ²

Enheder tilknyttet Bygning 1

Enhed: Ortenvej 19A

Enhedens anvendelse: Række-, kæde- eller dobbelthuset (lodret adskillelse mellem enhederne). (kode 130)

Boligtype: Egentlig beboelseslejlighed med eget køkken (kode 1)

Enhedens samlede areal:	80 m ²	Antal badeværelser:	1
heraf Enhedens boligareal:	80 m ²	Antal vandskyllende toiletter:	1
heraf Enhedens erhvervsareal:	0 m ²	Antal værelser:	3

Enhed: Ortenvej 19B

Enhedens anvendelse: Række-, kæde- eller dobbelthuset (lodret adskillelse mellem enhederne). (kode 130)

Boligtype: Egentlig beboelseslejlighed med eget køkken (kode 1)

Enhedens samlede areal:	92 m ²	Antal badeværelser:	1
heraf Enhedens boligareal:	92 m ²	Antal vandskyllende toiletter:	1
heraf Enhedens erhvervsareal:	0 m ²	Antal værelser:	4

Enhed: Ortenvej 19C

Enhedens anvendelse: Række-, kæde- eller dobbelthuset (lodret adskillelse mellem enhederne). (kode 130)

Boligtype: Egentlig beboelseslejlighed med eget køkken (kode 1)

Enhedens samlede areal:	106 m ²	Antal badeværelser:	1
heraf Enhedens boligareal:	106 m ²	Antal vandskyllende toiletter:	1
heraf Enhedens erhvervsareal:	0 m ²	Antal værelser:	5

Enhed: Ortenvej 19D

Enhedens anvendelse: Række-, kæde- eller dobbelthuset (lodret adskillelse mellem enhederne). (kode 130)

Boligtype: Egentlig beboelseslejlighed med eget køkken (kode 1)

Enhedens samlede areal:	80 m ²	Antal badeværelser:	1
heraf Enhedens boligareal:	80 m ²	Antal vandskyllende toiletter:	1
heraf Enhedens erhvervsareal:	0 m ²	Antal værelser:	3

Bygning 2

Bygningens anvendelse: Række-, kæde-, eller dobbelthuset (lodret adskillelse mellem enhederne). (kode 130)

Opførelsesår: 1975

Om-/tilbygningsår: Ingen oplysning registreret

Antal etager: 1

Antal helårsboliger med køkken:	5
Antal helårsboliger uden køkken:	0

Beliggenhed

Adresse: Ortenvej 19A, 6800 Varde

Matrikelnummer: 71q, Ejerslavnavn: Varde Markjorder (ejerslavskode 2007752)

Kvalitet af koordinatsæt: Sikker geokodning (kode 1)

Materialer

Ydervægsmateriale: Mursten (kode 1)

Tagdækningsmateriale: Tagpap med lille hældning (kode 1)

Varmeforsyning

Bygningens varmeinstallation: Fjernvarme/blokvarme (kode 1)

Bolig- og erhvervsareal

Bygningens samlede boligareal:	357 m ²
heraf Areal af lovlig beboelse i kælders:	0 m ²
Bygningens samlede erhvervsareal:	0 m ²
heraf Areal af erhverv i kælders:	0 m ²

Etagernes areal

Samlet bygningsareal:	357 m ²
Kælderens areal:	0 m ²
heraf Kælderens udnyttede areal:	0 m ²
heraf Areal af dyb kælders:	0 m ²
heraf Areal af garage i kælders:	0 m ²
Tagetagens areal:	0 m ²
heraf Tagetagens udnyttede areal:	0 m ²

Arealer i grundplan

Bebygget areal:	357 m ²
Overdækket areal:	0 m ²

Andre arealer

Samlet andet areal:	0 m ²
heraf Areal af indbygget affaldsrum:	0 m ²
heraf Areal af indbygget garage:	0 m ²
heraf Areal af indbygget carport:	0 m ²
heraf Areal af indbygget udhus:	0 m ²
heraf Areal af indbygget udestue:	0 m ²
heraf Areal af lukkede overdækninger:	0 m ²
heraf Areal af udvendig efterisolering:	0 m ²
heraf Øvrige arealer:	0 m ²

Enheder tilknyttet Bygning 2

Enhed: Ortenvej 21A

Enhedens anvendelse: Række-, kæde- eller dobbelthus (lodret adskillelse mellem enhederne). (kode 130)

Boligtype: Egentlig beboelseslejlighed med eget køkken (kode 1)

Enhedens samlede areal:	80 m ²	Antal badeværelser:	1
heraf Enhedens boligareal:	80 m ²	Antal vandskyllende toiletter:	1
heraf Enhedens erhvervsareal:	0 m ²	Antal værelser:	3

Enhed: Ortenvej 21B

Enhedens anvendelse: Række-, kæde- eller dobbelthus (lodret adskillelse mellem enhederne). (kode 130)

Boligtype: Egentlig beboelseslejlighed med eget køkken (kode 1)

Enhedens samlede areal:	41 m ²	Antal badeværelser:	1
heraf Enhedens boligareal:	41 m ²	Antal vandskyllende toiletter:	1
heraf Enhedens erhvervsareal:	0 m ²	Antal værelser:	1

Enhed: Ortenvej 21C

Enhedens anvendelse: Række-, kæde- eller dobbelthus (lodret adskillelse mellem enhederne). (kode 130)

Boligtype: Egentlig beboelseslejlighed med eget køkken (kode 1)

Enhedens samlede areal:	64 m ²	Antal badeværelser:	1
heraf Enhedens boligareal:	64 m ²	Antal vandskyllende toiletter:	1
heraf Enhedens erhvervsareal:	0 m ²	Antal værelser:	2

Enhed: Ortenvej 21D

Enhedens anvendelse: Række-, kæde- eller dobbelthus (lodret adskillelse mellem enhederne). (kode 130)

Boligtype: Egentlig beboelseslejlighed med eget køkken (kode 1)

Enhedens samlede areal:	92 m ²	Antal badeværelser:	1
heraf Enhedens boligareal:	92 m ²	Antal vandskyllende toiletter:	1
heraf Enhedens erhvervsareal:	0 m ²	Antal værelser:	4

Enhed: Ortenvej 21E

Enhedens anvendelse: Række-, kæde- eller dobbelthus (lodret adskillelse mellem enhederne). (kode 130)

Boligtype: Egentlig beboelseslejlighed med eget køkken (kode 1)

Enhedens samlede areal:	80 m ²	Antal badeværelser:	1
heraf Enhedens boligareal:	80 m ²	Antal vandskyllende toiletter:	1
heraf Enhedens erhvervsareal:	0 m ²	Antal værelser:	3

Bygning 3

Bygningens anvendelse: Række-, kæde-, eller dobbelthus (lodret adskillelse mellem enhederne). (kode 130)

Opførelsesår: 1975	Antal helårsboliger med køkken:	4
Om-/tilbygningsår: Ingen oplysning registreret	Antal helårsboliger uden køkken:	0
Antal etager: 1		

Beliggenhed

Adresse: Ortenvej 19A, 6800 Varde

Matrikelnummer: 71q, Ejerlavnavn: Varde Markjorder (ejerlavskode 2007752)

Kvalitet af koordinatsæt: Sikker geokodning (kode 1)

Materialer

Ydervægsmateriale: Mursten (kode 1)

Tagdækningsmateriale: Tagpap med lille hældning (kode 1)

Varmeforsyning

Bygningens varmeinstallation: Fjernvarme/blokvarme (kode 1)

Bolig- og erhvervsareal

Bygningens samlede boligareal:	358 m ²
heraf Areal af lovlig beboelse i kælders:	0 m ²
Bygningens samlede erhvervsareal:	0 m ²
heraf Areal af erhverv i kælders:	0 m ²

Etagerens areal

Samlet bygningsareal:	390 m ²
Kælderens areal:	0 m ²
heraf Kælderens udnyttede areal:	0 m ²
heraf Areal af dyb kælder:	0 m ²
heraf Areal af garage i kælder:	0 m ²
Tagetagens areal:	0 m ²
heraf Tagetagens udnyttede areal:	0 m ²

Arealer i grundplan

Bebygget areal:	390 m ²
Overdækket areal:	0 m ²
Andre arealer	
Samlet andet areal:	50 m ²
heraf Areal af indbygget affaldsrum:	0 m ²
heraf Areal af indbygget garage:	0 m ²
heraf Areal af indbygget carport:	0 m ²
heraf Areal af indbygget udhus:	0 m ²
heraf Areal af indbygget udestue:	34 m ²
heraf Areal af lukkede overdækninger:	0 m ²
heraf Areal af udvendig efterisolering:	0 m ²
heraf Øvrige arealer:	16 m ²

Bemærkninger om bygning

18 kvm. overdækket terrasse til ortenvej 23 d

TIL ENHEDEN HØRER 16 KVM. UISOLERET UDESTUE 23b

TIL ENHEDEN HØRER 16 KVM. UISOLERET UDESTUE 23A

Enheder tilknyttet Bygning 3

Enhed: Ortenvej 23A

Enhedens anvendelse: Række-, kæde- eller dobbelthus (lodret adskillelse mellem enhederne). (kode 130)

Boligtype: Egentlig beboelseslejlighed med eget køkken (kode 1)

Enhedens samlede areal:	80 m ²	Antal badeværelser:	1
heraf Enhedens boligareal:	80 m ²	Antal vandskyllende toiletter:	1
heraf Enhedens erhvervsareal:	0 m ²	Antal værelser:	3

Bemærkninger om enhed

TIL ENHEDEN HØRER 16 KVM. UISOLERET UDESTUE

Enhed: Ortenvej 23B

Enhedens anvendelse: Række-, kæde- eller dobbelthus (lodret adskillelse mellem enhederne). (kode 130)

Boligtype: Egentlig beboelseslejlighed med eget køkken (kode 1)

Enhedens samlede areal:	92 m ²	Antal badeværelser:	1
heraf Enhedens boligareal:	92 m ²	Antal vandskyllende toiletter:	1
heraf Enhedens erhvervsareal:	0 m ²	Antal værelser:	4

Bemærkninger om enhed

TIL ENHEDEN HØRER 16 KVM. UISOLERET UDESTUE

Enhed: Ortenvej 23C

Enhedens anvendelse: Række-, kæde- eller dobbelthus (lodret adskillelse mellem enhederne). (kode 130)

Boligtype: Egentlig beboelseslejlighed med eget køkken (kode 1)

Enhedens samlede areal:	106 m ²	Antal badeværelser:	1
heraf Enhedens boligareal:	106 m ²	Antal vandskyllende toiletter:	1
heraf Enhedens erhvervsareal:	0 m ²	Antal værelser:	5

Enhed: Ortenvej 23D

Enhedens anvendelse: Række-, kæde- eller dobbelthus (lodret adskillelse mellem enhederne). (kode 130)

Boligtype: Egentlig beboelseslejlighed med eget køkken (kode 1)

Enhedens samlede areal:	80 m ²	Antal badeværelser:	1
heraf Enhedens boligareal:	80 m ²	Antal vandskyllende toiletter:	1
heraf Enhedens erhvervsareal:	0 m ²	Antal værelser:	3

Bemærkninger om enhed

18 kvm. overdækket terrasse til ortenvej 23 d

Bygning 4

Bygningens anvendelse: Række-, kæde-, eller dobbelthus (lodret adskillelse mellem enhederne). (kode 130)

Opførelsesår: 1975 | Antal helårsboliger med køkken: 5

Om-/tilbygningsår: Ingen oplysning registreret | Antal helårsboliger uden køkken: 0

Antal etager: 1

Beliggenhed

Adresse: Ortenvej 25A, 6800 Varde

Matrikelnummer: 71q, Ejerslavnavn: Varde Markjorder (ejerslavskode 2007752)

Kvalitet af koordinatsæt: Sikker geokodning (kode 1)

Materialer

Ydervægsmateriale: Mursten (kode 1)

Tagdækningsmateriale: Tagpap med lille hældning (kode 1)

Varmeforsyning

Bygningens varmeinstallation: Fjernvarme/blokvarme (kode 1)

Bolig- og erhvervsareal

Bygningens samlede boligareal:	356 m ²
heraf Areal af lovlig beboelse i kælders:	0 m ²
Bygningens samlede erhvervsareal:	0 m ²
heraf Areal af erhverv i kælders:	0 m ²

Etagernes areal

Samlet bygningsareal:	366 m ²
Kælderens areal:	0 m ²
heraf Kælderens udnyttede areal:	0 m ²
heraf Areal af dyb kælders:	0 m ²
heraf Areal af garage i kælders:	0 m ²
Tagetagens areal:	0 m ²
heraf Tagetagens udnyttede areal:	0 m ²

Arealer i grundplan

Bebygget areal:	366 m ²
Overdækket areal:	10 m ²

Andre arealer

Samlet andet areal:	0 m ²
heraf Areal af indbygget affaldsrum:	0 m ²
heraf Areal af indbygget garage:	0 m ²
heraf Areal af indbygget carport:	0 m ²
heraf Areal af indbygget udhus:	0 m ²
heraf Areal af indbygget udestue:	0 m ²
heraf Areal af lukkede overdækninger:	0 m ²
heraf Areal af udvendig efterisolering:	0 m ²
heraf Øvrige arealer:	0 m ²

Bemærkninger om bygning

10 KVM. OVERDÆKKET TERRASSE TIL HUS NR.25 A.

10 kvm åben overdækket terrasse 25 E

10 kvm åben overdækket terrasse til Ortenvej 25 D

Enheder tilknyttet Bygning 4

Enhed: Ortenvej 25A

Enhedens anvendelse: Række-, kæde- eller dobbelthus (lodret adskillelse mellem enhederne). (kode 130)

Boligtype: Egentlig beboelseslejlighed med eget køkken (kode 1)

Enhedens samlede areal:	80 m ²	Antal badeværelser:	1
heraf Enhedens boligareal:	80 m ²	Antal vandskyllende toiletter:	1
heraf Enhedens erhvervsareal:	0 m ²	Antal værelser:	3

Bemærkninger om enhed

ANDET AREAL 10 KVM. OVERDÆKKET TERRASSE TIL HUS 25 A.

Enhed: Ortenvej 25B

Enhedens anvendelse: Række-, kæde- eller dobbelthus (lodret adskillelse mellem enhederne). (kode 130)

Boligtype: Egentlig beboelseslejlighed med eget køkken (kode 1)

Enhedens samlede areal:	41 m ²	Antal badeværelser:	1
heraf Enhedens boligareal:	41 m ²	Antal vandskyllende toiletter:	1
heraf Enhedens erhvervsareal:	0 m ²	Antal værelser:	1

Enhed: Ortenvej 25C

Enhedens anvendelse: Række-, kæde- eller dobbelthus (lodret adskillelse mellem enhederne). (kode 130)

Boligtype: Egentlig beboelseslejlighed med eget køkken (kode 1)

Enhedens samlede areal:	63 m ²	Antal badeværelser:	1
heraf Enhedens boligareal:	63 m ²	Antal vandskyllende toiletter:	1
heraf Enhedens erhvervsareal:	0 m ²	Antal værelser:	2

Enhed: Ortenvej 25D

Enhedens anvendelse: Række-, kæde- eller dobbelthus (lodret adskillelse mellem enhederne). (kode 130)

Boligtype: Egentlig beboelseslejlighed med eget køkken (kode 1)

Enhedens samlede areal:	92 m ²	Antal badeværelser:	1
heraf Enhedens boligareal:	92 m ²	Antal vandskyllende toiletter:	1
heraf Enhedens erhvervsareal:	0 m ²	Antal værelser:	4

Bemærkninger om enhed

10 kvm åben overdækket terrasse til Ortenvej 25 D

Enhed: Ortenvej 25E

Enhedens anvendelse: Række-, kæde- eller dobbelthus (lodret adskillelse mellem enhederne). (kode 130)

Boligtype: Egentlig beboelseslejlighed med eget køkken (kode 1)

Enhedens samlede areal:	80 m ²	Antal badeværelser:	1
heraf Enhedens boligareal:	80 m ²	Antal vandskyllende toiletter:	1
heraf Enhedens erhvervsareal:	0 m ²	Antal værelser:	3

Bemærkninger om enhed

10 kvm åben overdækket terrasse

Bygning 5

Bygningens anvendelse: Række-, kæde-, eller dobbelthus (lodret adskillelse mellem enhederne). (kode 130)

Opførelsesår: 1975	Antal helårsboliger med køkken:	5
Om-/tilbygningsår: Ingen oplysning registreret	Antal helårsboliger uden køkken:	0
Antal etager: 1		

Beliggenhed

Adresse: Ortenvej 19A, 6800 Varde

Matrikelnummer: 71q, Ejerlavnavn: Varde Markjorder (ejerlavskode 2007752)

Kvalitet af koordinatsæt: Sikker geokodning (kode 1)

Materialer

Ydervægsmateriale: Mursten (kode 1)

Tagdækningsmateriale: Tagpap med lille hældning (kode 1)

Varmeforsyning

Bygningens varmeinstallation: Fjernvarme/blokvarme (kode 1)

Bolig- og erhvervsareal

Bygningens samlede boligareal:	357 m ²
heraf Areal af lovlig beboelse i kælders:	0 m ²
Bygningens samlede erhvervsareal:	0 m ²
heraf Areal af erhverv i kælders:	0 m ²

Etagerens areal

Samlet bygningsareal:	357 m ²
Kælderens areal:	0 m ²
heraf Kælderens udnyttede areal:	0 m ²
heraf Areal af dyb kælder:	0 m ²
heraf Areal af garage i kælder:	0 m ²
Tagetagens areal:	0 m ²
heraf Tagetagens udnyttede areal:	0 m ²

Arealer i grundplan

Bebygget areal:	357 m ²
Overdækket areal:	0 m ²

Andre arealer

Samlet andet areal:	0 m ²
heraf Areal af indbygget affaldsrum:	0 m ²
heraf Areal af indbygget garage:	0 m ²
heraf Areal af indbygget carport:	0 m ²
heraf Areal af indbygget udhus:	0 m ²
heraf Areal af indbygget udestue:	0 m ²
heraf Areal af lukkede overdækninger:	0 m ²
heraf Areal af udvendig efterisolering:	0 m ²
heraf Øvrige arealer:	0 m ²

Bemærkninger om bygning

TIL ENHEDEN HØRER 10 KVM. UISOLERET UDESTUE 1C

Enheder tilknyttet Bygning 5

Enhed: Lysningen 1A

Enhedens anvendelse: Række-, kæde- eller dobbelthus (lodret adskillelse mellem enhederne). (kode 130)

Boligtype: Egentlig beboelseslejlighed med eget køkken (kode 1)

Enhedens samlede areal:	80 m ²	Antal badeværelser:	1
heraf Enhedens boligareal:	80 m ²	Antal vandskyllende toiletter:	1
heraf Enhedens erhvervsareal:	0 m ²	Antal værelser:	3

Enhed: Lysningen 1B

Enhedens anvendelse: Række-, kæde- eller dobbelthus (lodret adskillelse mellem enhederne). (kode 130)

Boligtype: Egentlig beboelseslejlighed med eget køkken (kode 1)

Enhedens samlede areal:	41 m ²	Antal badeværelser:	1
heraf Enhedens boligareal:	41 m ²	Antal vandskyllende toiletter:	1
heraf Enhedens erhvervsareal:	0 m ²	Antal værelser:	1

Enhed: Lysningen 1C

Enhedens anvendelse: Række-, kæde- eller dobbelthus (lodret adskillelse mellem enhederne). (kode 130)

Boligtype: Egentlig beboelseslejlighed med eget køkken (kode 1)

Enhedens samlede areal:	64 m ²	Antal badeværelser:	1
heraf Enhedens boligareal:	64 m ²	Antal vandskyllende toiletter:	1
heraf Enhedens erhvervsareal:	0 m ²	Antal værelser:	2
Areal af lukket altan:	10 m ²		

Bemærkninger om enhed

TIL ENHEDEN HØRER 10 KVM. UISOLERET UDESTUE 1C

Enhed: Lysningen 1D

Enhedens anvendelse: Række-, kæde- eller dobbelthus (lodret adskillelse mellem enhederne). (kode 130)

Boligtype: Egentlig beboelseslejlighed med eget køkken (kode 1)

Enhedens samlede areal:	92 m ²	Antal badeværelser:	1
heraf Enhedens boligareal:	92 m ²	Antal vandskyllende toiletter:	1
heraf Enhedens erhvervsareal:	0 m ²	Antal værelser:	4

Enhed: Lysningen 1E

Enhedens anvendelse: Række-, kæde- eller dobbelthus (lodret adskillelse mellem enhederne). (kode 130)

Boligtype: Egentlig beboelseslejlighed med eget køkken (kode 1)

Enhedens samlede areal:	80 m ²	Antal badeværelser:	1
heraf Enhedens boligareal:	80 m ²	Antal vandskyllende toiletter:	1
heraf Enhedens erhvervsareal:	0 m ²	Antal værelser:	3

Bygning 6

Bygningens anvendelse: Række-, kæde-, eller dobbelthus (lodret adskillelse mellem enhederne). (kode 130)

Opførelsesår: 1975	Antal helårsboliger med køkken:	4
Om-/tilbygningsår: 1996	Antal helårsboliger uden køkken:	0

Antal etager: 1

Beliggenhed

Adresse: Ortenvej 19A, 6800 Varde

Matrikelnummer: 71q, Ejerlavnavn: Varde Markjorder (ejerlavskode 2007752)

Kvalitet af koordinatsæt: Sikker geokodning (kode 1)

Materialer

Ydervægsmateriale: Mursten (kode 1)

Tagdækningsmateriale: Tagpap med lille hældning (kode 1)

Varmeforsyning

Bygningens varmeinstallation: Fjernvarme/blokvarme (kode 1)

Bolig- og erhvervsareal

Bygningens samlede boligareal:	358 m ²
heraf Areal af lovlig beboelse i kælders:	0 m ²
Bygningens samlede erhvervsareal:	0 m ²
heraf Areal af erhverv i kælders:	0 m ²

Etagernes areal

Samlet bygningsareal:	374 m ²
Kælderens areal:	0 m ²
heraf Kælderens udnyttede areal:	0 m ²
heraf Areal af dyb kælders:	0 m ²
heraf Areal af garage i kælders:	0 m ²
Tagetagens areal:	0 m ²
heraf Tagetagens udnyttede areal:	0 m ²

Arealer i grundplan

Bebygget areal:	374 m ²
Overdækket areal:	0 m ²

Andre arealer

Samlet andet areal:	16 m ²
heraf Areal af indbygget affaldsrum:	0 m ²
heraf Areal af indbygget garage:	0 m ²
heraf Areal af indbygget carport:	0 m ²
heraf Areal af indbygget udhus:	0 m ²
heraf Areal af indbygget udestue:	16 m ²
heraf Areal af lukkede overdækninger:	0 m ²
heraf Areal af udvendig efterisolering:	0 m ²
heraf Øvrige arealer:	0 m ²

Enheder tilknyttet Bygning 6

Enhed: Lysningen 3A

Enhedens anvendelse: Række-, kæde- eller dobbelthus (lodret adskillelse mellem enhederne). (kode 130)

Boligtype: Egentlig beboelseslejlighed med eget køkken (kode 1)

Enhedens samlede areal:	80 m ²	Antal badeværelser:	1
heraf Enhedens boligareal:	80 m ²	Antal vandskyllende toiletter:	1
heraf Enhedens erhvervsareal:	0 m ²	Antal værelser:	3

Enhed: Lysningen 3B

Enhedens anvendelse: Række-, kæde- eller dobbelthus (lodret adskillelse mellem enhederne). (kode 130)

Boligtype: Egentlig beboelseslejlighed med eget køkken (kode 1)

Enhedens samlede areal:	106 m ²	Antal badeværelser:	1
heraf Enhedens boligareal:	106 m ²	Antal vandskyllende toiletter:	1
heraf Enhedens erhvervsareal:	0 m ²	Antal værelser:	5

Enhed: Lysningen 3C

Enhedens anvendelse: Række-, kæde- eller dobbelthus (lodret adskillelse mellem enhederne). (kode 130)

Boligtype: Egentlig beboelseslejlighed med eget køkken (kode 1)

Enhedens samlede areal:	92 m ²	Antal badeværelser:	1
heraf Enhedens boligareal:	92 m ²	Antal vandskyllende toiletter:	1
heraf Enhedens erhvervsareal:	0 m ²	Antal værelser:	4

Enhed: Lysningen 3D

Enhedens anvendelse: Række-, kæde- eller dobbelthus (lodret adskillelse mellem enhederne). (kode 130)

Boligtype: Egentlig beboelseslejlighed med eget køkken (kode 1)

Enhedens samlede areal:	80 m ²	Antal badeværelser:	1
heraf Enhedens boligareal:	80 m ²	Antal vandskyllende toiletter:	1
heraf Enhedens erhvervsareal:	0 m ²	Antal værelser:	3

Bygning 7

Bygningens anvendelse: Række-, kæde-, eller dobbelthus (lodret adskillelse mellem enhederne). (kode 130)

Opførelsesår: 1975

Om-/tilbygningsår: Ingen oplysning registreret

Antal etager: 1

Antal helårsboliger med køkken:	5
Antal helårsboliger uden køkken:	0

Beliggenhed

Adresse: Ortenvej 19A, 6800 Varde

Matrikelnummer: 71q, Ejerslavnavn: Varde Markjorder (ejerslavskode 2007752)

Kvalitet af koordinatsæt: Sikker geokodning (kode 1)

Materialer

Ydervægsmateriale: Mursten (kode 1)

Tagdækningsmateriale: Tagpap med lille hældning (kode 1)

Varmeforsyning

Bygningens varmeinstallation: Fjernvarme/blokvarme (kode 1)

Bolig- og erhvervsareal

Bygningens samlede boligareal:	355 m ²
heraf Areal af lovlig beboelse i kælders:	0 m ²
Bygningens samlede erhvervsareal:	0 m ²
heraf Areal af erhverv i kælders:	0 m ²

Etagernes areal

Samlet bygningsareal:	355 m ²
Kælderens areal:	0 m ²
heraf Kælderens udnyttede areal:	0 m ²
heraf Areal af dyb kælders:	0 m ²
heraf Areal af garage i kælders:	0 m ²
Tagetagens areal:	0 m ²
heraf Tagetagens udnyttede areal:	0 m ²

Arealer i grundplan

Bebygget areal:	355 m ²
Overdækket areal:	32 m ²

Andre arealer

Samlet andet areal:	0 m ²
heraf Areal af indbygget affaldsrum:	0 m ²
heraf Areal af indbygget garage:	0 m ²
heraf Areal af indbygget carport:	0 m ²
heraf Areal af indbygget udhus:	0 m ²
heraf Areal af indbygget udestue:	0 m ²
heraf Areal af lukkede overdækninger:	0 m ²
heraf Areal af udvendig efterisolering:	0 m ²
heraf Øvrige arealer:	0 m ²

Bemærkninger om bygning

32 m² overdækket terrasse til Lysningen 5 D

10 kvm åben overdækket terrasse til Lysningen 5 C

10 kvm åben overdækket terrasse til Lysningen 5 E

Enheder tilknyttet Bygning 7

Enhed: Lysningen 5A

Enhedens anvendelse: Række-, kæde- eller dobbelthus (lodret adskillelse mellem enhederne). (kode 130)

Boligtype: Egentlig beboelseslejlighed med eget køkken (kode 1)

Enhedens samlede areal:	80 m ²	Antal badeværelser:	1
heraf Enhedens boligareal:	80 m ²	Antal vandskyllende toiletter:	1
heraf Enhedens erhvervsareal:	0 m ²	Antal værelser:	3

Enhed: Lysningen 5B

Enhedens anvendelse: Række-, kæde- eller dobbelthus (lodret adskillelse mellem enhederne). (kode 130)

Boligtype: Egentlig beboelseslejlighed med eget køkken (kode 1)

Enhedens samlede areal:	41 m ²	Antal badeværelser:	1
heraf Enhedens boligareal:	41 m ²	Antal vandskyllende toiletter:	1
heraf Enhedens erhvervsareal:	0 m ²	Antal værelser:	1

Enhed: Lysningen 5C

Enhedens anvendelse: Række-, kæde- eller dobbelthus (lodret adskillelse mellem enhederne). (kode 130)

Boligtype: Egentlig beboelseslejlighed med eget køkken (kode 1)

Enhedens samlede areal:	62 m ²	Antal badeværelser:	1
heraf Enhedens boligareal:	62 m ²	Antal vandskyllende toiletter:	1
heraf Enhedens erhvervsareal:	0 m ²	Antal værelser:	2

Bemærkninger om enhed

10 kvm åben overdækket terrasse

Enhed: Lysningen 5D

Enhedens anvendelse: Række-, kæde- eller dobbelthus (lodret adskillelse mellem enhederne). (kode 130)

Boligtype: Egentlig beboelseslejlighed med eget køkken (kode 1)

Enhedens samlede areal:	92 m ²	Antal badeværelser:	1
heraf Enhedens boligareal:	92 m ²	Antal vandskyllende toiletter:	1
heraf Enhedens erhvervsareal:	0 m ²	Antal værelser:	4

Bemærkninger om enhed

32 m² overdækket terrasse til Lysningen 5 D

Enhed: Lysningen 5E

Enhedens anvendelse: Række-, kæde- eller dobbelthus (lodret adskillelse mellem enhederne). (kode 130)

Boligtype: Egentlig beboelseslejlighed med eget køkken (kode 1)

Enhedens samlede areal:	80 m ²	Antal badeværelser:	1
heraf Enhedens boligareal:	80 m ²	Antal vandskyllende toiletter:	1
heraf Enhedens erhvervsareal:	0 m ²	Antal værelser:	3

Bemærkninger om enhed

10 kvm åben overdækket terrasse

Bygning 8

Bygningens anvendelse: Række-, kæde-, eller dobbelthus (lodret adskillelse mellem enhederne). (kode 130)

Opførelsesår: 1975

Om-/tilbygningsår: Ingen oplysning registreret

Antal etager: 1

Antal helårsboliger med køkken: 4

Antal helårsboliger uden køkken: 0

Beliggenhed

Adresse: Ortenvej 19A, 6800 Varde

Matrikelnummer: 71q, Ejerlavnavn: Varde Markjorder (ejerlavskode 2007752)

Kvalitet af koordinatsæt: Sikker geokodning (kode 1)

Materialer

Ydervægsmateriale: Mursten (kode 1)

Tagdækningsmateriale: Tagpap med lille hældning (kode 1)

Varmeforsyning

Bygningens varmeinstallation: Fjernvarme/blokvarme (kode 1)

Bolig- og erhvervsareal

Bygningens samlede boligareal:	358 m ²
heraf Areal af lovlig beboelse i kælders:	0 m ²
Bygningens samlede erhvervsareal:	0 m ²
heraf Areal af erhverv i kælders:	0 m ²

Etagernes areal

Samlet bygningsareal:	358 m ²
Kælderens areal:	0 m ²
heraf Kælderens udnyttede areal:	0 m ²
heraf Areal af dyb kælders:	0 m ²
heraf Areal af garage i kælders:	0 m ²
Tagetagens areal:	0 m ²
heraf Tagetagens udnyttede areal:	0 m ²

Arealer i grundplan

Bebygget areal:	358 m ²
Overdækket areal:	0 m ²

Andre arealer

Samlet andet areal:	0 m ²
heraf Areal af indbygget affaldsrum:	0 m ²
heraf Areal af indbygget garage:	0 m ²
heraf Areal af indbygget carport:	0 m ²
heraf Areal af indbygget udhus:	0 m ²
heraf Areal af indbygget udestue:	0 m ²
heraf Areal af lukkede overdækninger:	0 m ²
heraf Areal af udvendig efterisolering:	0 m ²
heraf Øvrige arealer:	0 m ²

Enheder tilknyttet Bygning 8

Enhed: Lysningen 7A

Enhedens anvendelse: Række-, kæde- eller dobbelthus (lodret adskillelse mellem enhederne). (kode 130)

Boligtype: Egentlig beboelseslejlighed med eget køkken (kode 1)

Enhedens samlede areal:	80 m ²	Antal badeværelser:	1
heraf Enhedens boligareal:	80 m ²	Antal vandskyllende toiletter:	1
heraf Enhedens erhvervsareal:	0 m ²	Antal værelser:	3

Enhed: Lysningen 7B

Enhedens anvendelse: Række-, kæde- eller dobbelthus (lodret adskillelse mellem enhederne). (kode 130)

Boligtype: Egentlig beboelseslejlighed med eget køkken (kode 1)

Enhedens samlede areal:	106 m ²	Antal badeværelser:	1
heraf Enhedens boligareal:	106 m ²	Antal vandskyllende toiletter:	1
heraf Enhedens erhvervsareal:	0 m ²	Antal værelser:	5

Enhed: Lysningen 7C

Enhedens anvendelse: Række-, kæde- eller dobbelthus (lodret adskillelse mellem enhederne). (kode 130)

Boligtype: Egentlig beboelseslejlighed med eget køkken (kode 1)

Enhedens samlede areal:	92 m ²	Antal badeværelser:	1
heraf Enhedens boligareal:	92 m ²	Antal vandskyllende toiletter:	1
heraf Enhedens erhvervsareal:	0 m ²	Antal værelser:	4

Enhed: Lysningen 7D

Enhedens anvendelse: Række-, kæde- eller dobbelthus (lodret adskillelse mellem enhederne). (kode 130)

Boligtype: Egentlig beboelseslejlighed med eget køkken (kode 1)

Enhedens samlede areal:	80 m ²	Antal badeværelser:	1
heraf Enhedens boligareal:	80 m ²	Antal vandskyllende toiletter:	1
heraf Enhedens erhvervsareal:	0 m ²	Antal værelser:	3

Kort til BBR-meddelelsen

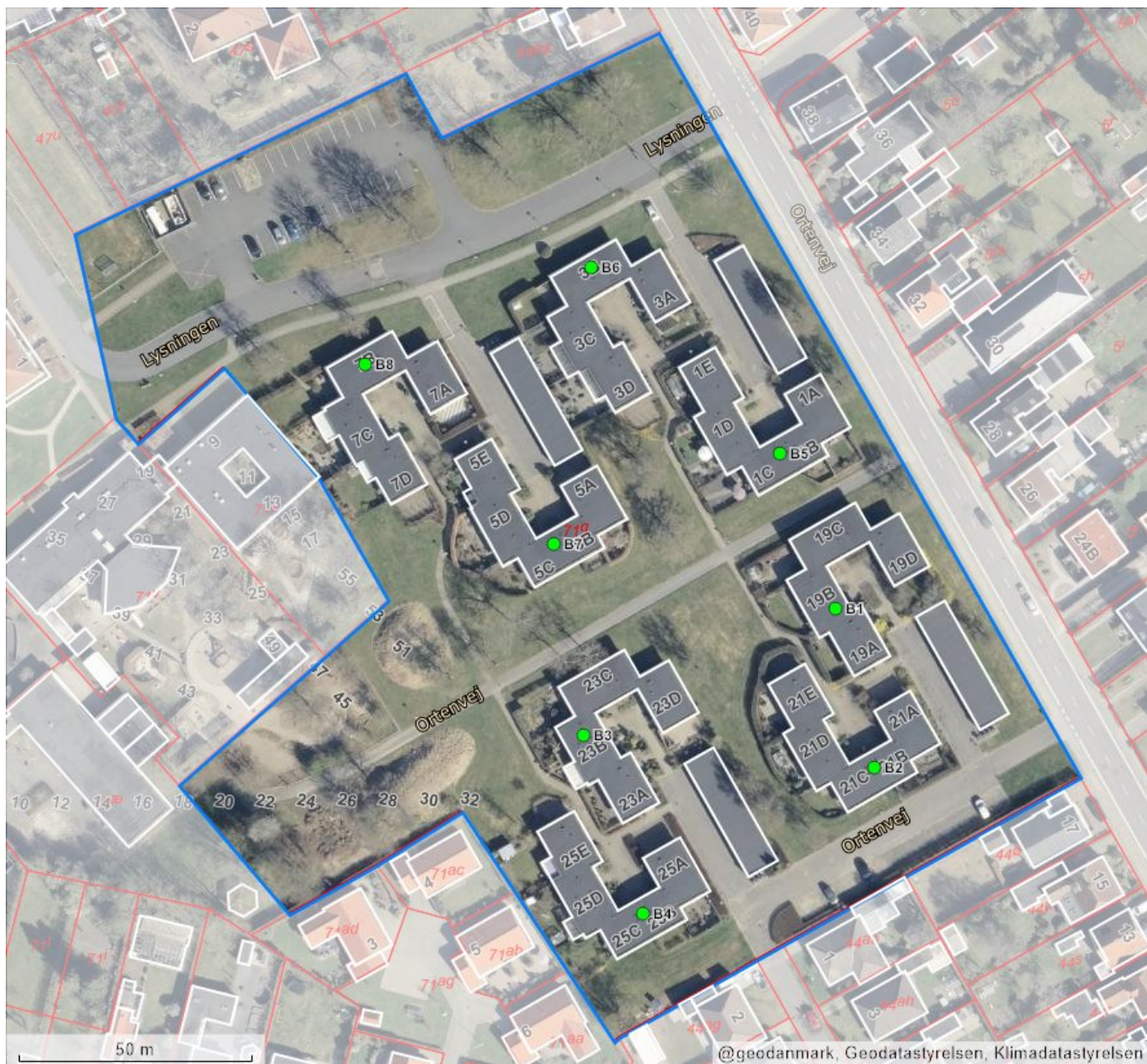
Dette kort viser beliggenheden af ejendommens bygninger og tekniske anlæg.

Bygninger og tekniske anlæg, der er registreret i BBR, vises med prikker samt B1 for Bygning 1, T1 for Teknisk anlæg 1 osv.

Hvis prikken er rød, er der brug for ejers medvirken til at flytte prikken til den korrekte beliggenhed af bygning eller teknisk anlæg. Dette gøres af ejer på www.bbr.dk, hvor der kan zoomes ind på kortet.

Det er kun prikkerne, ejer skal forholde sig til i BBR. Alle streger, grænser og bygningsomrids er baggrundsdata fra andre kilder. Matrikelkortet er vejledende, og skellenes nøjagtige placering falder ikke altid sammen med hække m.m. på luftfotoet. Se www.matriklen.dk.

Luftfoto optages om foråret, og de hvide bygningsomrids tegnes på baggrund heraf. Derfor kan der ses forsinkelser, hvor fx en bygning stadig er tegnet med et hvidt bygningsomrids, selvom bygningen er nedrevet og slettet fra BBR. Se www.geodanmark.dk.



Forkortelser

B# Bygning #
T# Teknisk anlæg #
NY Nybyggeri

Prikker på kortet

- Bygning/teknisk anlæg er sikkert placeret
- Bygning/teknisk anlæg er usikkert placeret
- * Bygning på fremmed grund

Streger i kortet

- Ejendom
- Matrikelskel
- Bygningsomrids

Om BBR-meddelelsen

BBR-meddelelsen er en udskrift af de aktuelle oplysninger, som er registreret om en ejendoms bygninger, boliger og tekniske anlæg i Bygnings- og Boligregistret (BBR).

Oplysningerne i BBR anvendes til mange formål i både stat, kommuner og private virksomheder. I det offentlige gælder det fx ejendomsvurdering og

bloktilskud til kommunerne samt boligstøtte. I det private gælder det fx låntagning og ejendomshandel i finans- og ejendomssektoren.

For nyere bygninger stammer oplysningerne i BBR primært fra byggesagsbehandlingen. For ældre bygninger stammer oplysningerne typisk fra nuværende eller tidligere ejere af en ejendom.

Ejers oplysningspligt

Det er altid den aktuelle ejer af en ejendom, der har ansvar for at indberette oplysninger til BBR for at sikre, at oplysningerne i BBR er korrekte.

Derfor er det vigtigt, at du som ejer læser BBR-meddelelsen og kontrollerer, om alle bygninger, boliger og tekniske anlæg på ejendommen er registreret rigtigt.

Ved køb af ejendom eller ved ændringer vedrørende bygnings- og boligforhold samt tekniske anlæg er det ekstra vigtigt at være opmærksom på, om registreringerne i BBR er korrekte.

Hvis oplysningerne er mangelfulde eller forkerte, har du som ejer pligt til at meddele de rigtige oplysninger til kommunen. Dette kan fx gøres via selvbetjeningsløsningen på www.bbr.dk.

Det er kommunen, som er ansvarlig for at registrere oplysningerne i BBR.

Kommunen har lov til at kontrollere oplysningerne, der indberettes til BBR. Kontrollen kan ske ved besøg på ejendommen eller ved registersamkøring med andre kilder, fx folkeregistret eller luftfotos.

Reglerne om Bygnings- og Boligregistret står i lov om bygnings- og boligregistrering (BBR-loven) (lovbekendtgørelse nr. 797 af 6. august 2019).

Der kan gives en bøde efter BBR-loven, hvis oplysninger ikke indberettes til BBR, eller hvis der gives forkerte oplysninger.

En registrering i BBR betyder ikke nødvendigvis, at et forhold er lovligt i henhold til anden lovgivning.

Særlige oplysninger

For bygninger til bolig eller erhverv kræver blandt andet disse oplysninger opmærksomhed:

- Opførelsesår
- Om- og tilbygningsår
- Bebygget areal
- Antal etager
- Samlet boligareal og erhvervsareal
- Areal af udnyttet tagetage
- Areal af indbygget udestue
- Tagdækningsmateriale (kodeliste)
- Ydervægsmateriale (kodeliste)
- Varmeinstallation (kodeliste)
- Opvarmingsmiddel (kodeliste)
- Antal badeværelser
- Antal vandskyllende toiletter.

Nogle oplysninger i BBR registreres med en kode. Oversigt over koder kan ses på www.bbr.dk/kodelister.

Opførelsesår

Det år, hvor bygningen er opført. For nogle bygninger står år 1000, fordi opførelsesåret ikke er oplyst.

Antal etager

Alle etager i bygningen – bortset fra kælder og tagetage.

Varmeinstallation og opvarmingsmiddel

Den varmeinstallation og det opvarmingsmiddel, der kan opvarme bygningen. Hvis varmeinstallationen er fjernvarme, registreres ikke opvarmingsmiddel.

Antal badeværelser

Antal rum, der er indrettet til at tage bad i.

Antal vandskyllende toiletter

Antal toilet-kummer (wc'er), der er i en bolig.

Registrering i BBR

I BBR registreres oplysninger om grunde, bygninger, enheder og tekniske anlæg:

Grund

Grunden er et sammenhængende stykke jord og er normalt det samme som en matrikel. Nogle grunde kan dog bestå af flere matrikler. Større ejendomme, fx landbrugsejendomme, kan bestå af flere grunde. På grunden registreres oplysninger om fx vandforsyning og afløbsforhold.

Bygning

Bygninger i BBR er alt fra et redskabsskur til et butikscenter. På bygningen registreres fx oplysninger om bygningens anvendelse, opførelsesår, varmeinstallation, arealer samt ydervægs- og tagdækningsmateriale.

Arealer i BBR

Arealer i BBR måles til ydersiden af ydervæggene. Det vil sige inklusive arealer af alle vægge. Areal af vægge mellem boliger deles ligeligt. Arealer måles i niveau med færdigt gulv, dog undtaget for tagetager, der måles 1,5 meter over færdigt gulv til den udvendige side af taget.

Boligareal

Boligarealet er det areal, som er indrettet til boligformål. Det omfatter værelser og stuer, køkken, bade- og toiletrum, entré, interne trapper og gangarealer m.m. samt udnyttet areal i en tagetage.

I boligarealet indgår desuden areal af kælderrum, der anvendes til boligformål, dvs. opfylder byggelovgivningens krav til beboelsesrum, samt areal af bade- og toiletrum i kælderen.

For lejligheder indgår ofte en andel af bygningens adgangsareal i boligarealet, fx en andel af trappeopgangen, elevatoren eller altangangen. Adgangsarealer fordeles ligeligt mellem de enkelte boliger.

For institutionsboliger indgår desuden en andel af fælles boligarealer i boligarealet.

Enhed

En enhed er betegnelsen for fx en bolig i et parcelhus, en lejlighed eller et erhvervslejemål. En enhed ligger inde i en bygning og har sin egen adresse. Enfamiliehuse har typisk én boligenhed, en etageejendom har en enhed for hver beboelseslejlighed og hvert erhvervslejemål. På enheden registreres fx enhedens anvendelse, bolig- og erhvervsareal samt køkken-, toilet- og badeforhold.

Tekniske anlæg

Tekniske anlæg er fx olietanke, vindmøller, gyllebeholdere samt slanger til jordvarme og solcelleanlæg. Tekniske anlæg er som regel beliggende på en grund, men kan også være knyttet til en bygning.

Bebygget areal

Det areal, som bygningen fylder på grunden set oppefra. Tagudhæng og halvtage medregnes normalt ikke. Bebygget areal svarer typisk til stueetagens areal – inklusive indbygget udestue, udhus, garage og carport.

Samlet bygningsareal

Summen af alle bygningens regulære etagers areal – uden areal af tagetage, kælder, åbne altaner og åbne overdækkede terrasser, men inklusive indbygget udestue, udhus, garage og carport.

Tagetagens areal

Samlet areal af hele tagetagen – både bolig- og erhvervsareal samt det areal, der potentielt kan indrettes til bolig- eller erhvervsformål. Åbne altaner og tagterrasser medregnes ikke.

Tagetagens udnyttede areal

Den del af tagetagens areal, der er indrettet til boligformål eller anvendes til erhvervsformål og indgår i enhedens bolig- eller erhvervsareal.

Kældrens areal

Samlet areal af hele kælderen. Arealer i krybekældre medtages ikke.