



Afsender
Københavns Kommune, Bygge-, Parkerings-, og Miljømyndighed
postboks 416, 1504 København V

Ejendomsnummer (BFE-nr.): 6030123

Udskriftsdato: 10.07.2026

Denne BBR-meddelelse er hentet via selvbetjening.

Tilføjelser eller rettelser bedes oplyst til kommunen på: BBR@kk.dk.

Ejere af ejendommen kan desuden benytte selvbetjeningsløsningen på www.bbr.dk.

Yderligere information om BBR-meddelelsen findes til sidst i dette dokument.

Oplysninger om ejendom

Ejendomsnummer (BFE-nr.): 6030123

BBR-adresse: Druehaven 19 (vejkode 1364), 2500 Valby

Ejendommen består af: 1 grund

Ejendommen har tidligere haft eller været en del af kommunalt ejendomsnummer: 101-598314

Oplysninger om grund

Adresse: Druehaven 19, 2500 Valby

Grundens areal: 5637 m²

Matrikelnummer: 3142, Ejerlavnavn: Vigerslev, København (ejerlavskode 2000180)

Vandforsyning og afløbsforhold

Grundens vandforsyning: Alment vandforsyningsanlæg (kode 1)

Grundens afløbsforhold: Afløb til offentligt kloaksystem (kode 10)

Bygninger tilknyttet grund

Bygning 1

Bygningens anvendelse: Etagebolig-bygning, flerfamiliehus eller to-familiehus (kode 140)

Opførelsesår: 1965

Om-/tilbygningsår: Ingen oplysning registreret

Antal etager: 3

Afvigende etager: Bygningen har afvigende etager (kode 10)

Sikringsrumspladser: 87

Antal helårsboliger med køkken:	38
---------------------------------	----

Antal helårsboliger uden køkken:	0
----------------------------------	---

Beliggenhed

Adresse: Druehaven 19, 2500 Valby

Matrikelnummer: 3142, Ejerlavnavn: Vigerslev, København (ejerlavskode 2000180)

Kvalitet af koordinatsæt: Sikker geokodning (kode 1)

Materialer

Ydervægsmateriale: Mursten (kode 1)

Tagdækningsmateriale: Fibercement herunder asbest (kode 3)

Varmeforsyning

Bygningens varmeinstallation: Fjernvarme/blokvarme (kode 1)

Bolig- og erhvervsareal

Bygningens samlede boligareal:	2603 m ²
heraf Areal af lovlig beboelse i kælders:	0 m ²
Bygningens samlede erhvervsareal:	150 m ²
heraf Areal af erhverv i kælders:	0 m ²

Etagernes areal

Samlet bygningsareal:	2790 m ²
Kælderens areal:	930 m ²
heraf Kælderens udnyttede areal:	0 m ²
heraf Areal af dyb kælders:	0 m ²
heraf Areal af garage i kælders:	0 m ²
Tagetagens areal:	0 m ²
heraf Tagetagens udnyttede areal:	0 m ²

Arealer i grundplan

Bebygget areal:	1059 m ²
Overdækket areal:	34 m ²

Andre arealer

Samlet andet areal:	0 m ²
heraf Areal af indbygget affaldsrum:	0 m ²
heraf Areal af indbygget garage:	0 m ²
heraf Areal af indbygget carport:	0 m ²
heraf Areal af indbygget udhus:	0 m ²
heraf Areal af indbygget udestue:	0 m ²
heraf Areal af lukkede overdækninger:	0 m ²
heraf Areal af udvendig efterisolering:	0 m ²
heraf Øvrige arealer:	0 m ²

Bemærkninger om bygning

Overdækning på 34m² er et overdækket indgangsparti

Enheder tilknyttet Bygning 1

Opgang/indgang: Druehaven 19, 2500 Valby

Elevator: Der er elevator i opgangen (kode 1)

Enhed: Druehaven 19, st. 1

Enhedens anvendelse: Bolig i etageejendom, flerfamiliehus eller to-familiehus (kode 140)

Boligtype: Egentlig beboelseslejlighed med eget køkken (kode 1)

Enhedens samlede areal:	47 m ²	Antal badeværelser:	1
heraf Enhedens boligareal:	47 m ²	Antal vandskyllende toiletter:	1
heraf Enhedens erhvervsareal:	0 m ²	Antal værelser:	2
Enhedens andel i fælles adgangsareal:	4 m ²		

Enhed: Druehaven 19, st. 2

Enhedens anvendelse: Bolig i etageejendom, flerfamiliehus eller to-familiehus (kode 140)

Boligtype: Egentlig beboelseslejlighed med eget køkken (kode 1)

Enhedens samlede areal:	42 m ²	Antal badeværelser:	1
heraf Enhedens boligareal:	42 m ²	Antal vandskyllende toiletter:	1
heraf Enhedens erhvervsareal:	0 m ²	Antal værelser:	1
Enhedens andel i fælles adgangsareal:	4 m ²		

Enhed: Druehaven 19, st. 3

Enhedens anvendelse: Bolig i etageejendom, flerfamiliehus eller to-familiehus (kode 140)

Boligtype: Egentlig beboelseslejlighed med eget køkken (kode 1)

Enhedens samlede areal:	34 m ²	Antal badeværelser:	1
heraf Enhedens boligareal:	34 m ²	Antal vandskyllende toiletter:	1
heraf Enhedens erhvervsareal:	0 m ²	Antal værelser:	1
Enhedens andel i fælles adgangsareal:	4 m ²		

Enhed: Druehaven 19, st. 4

Enhedens anvendelse: Bolig i etageejendom, flerfamiliehus eller to-familiehus (kode 140)

Boligtype: Egentlig beboelseslejlighed med eget køkken (kode 1)

Enhedens samlede areal:	66 m ²	Antal badeværelser:	1
heraf Enhedens boligareal:	66 m ²	Antal vandskyllende toiletter:	1
heraf Enhedens erhvervsareal:	0 m ²	Antal værelser:	2
Enhedens andel i fælles adgangsareal:	4 m ²		

Enhed: Druehaven 19, 1. 1

Enhedens anvendelse: Bolig i etageejendom, flerfamiliehus eller to-familiehus (kode 140)

Boligtype: Egentlig beboelseslejlighed med eget køkken (kode 1)

Enhedens samlede areal:	47 m ²	Antal badeværelser:	1
heraf Enhedens boligareal:	47 m ²	Antal vandskyllende toiletter:	1
heraf Enhedens erhvervsareal:	0 m ²	Antal værelser:	2
Enhedens andel i fælles adgangsareal:	4 m ²		

Enhed: Druehaven 19, 1. 2

Enhedens anvendelse: Bolig i etageejendom, flerfamiliehus eller to-familiehus (kode 140)

Boligtype: Egentlig beboelseslejlighed med eget køkken (kode 1)

Enhedens samlede areal:	42 m ²	Antal badeværelser:	1
heraf Enhedens boligareal:	42 m ²	Antal vandskyllende toiletter:	1
heraf Enhedens erhvervsareal:	0 m ²	Antal værelser:	1
Enhedens andel i fælles adgangsareal:	4 m ²		

Enhed: Druehaven 19, 1. 4

Enhedens anvendelse: Bolig i etageejendom, flerfamiliehus eller to-familiehus (kode 140)

Boligtype: Egentlig beboelseslejlighed med eget køkken (kode 1)

Enhedens samlede areal:	102 m ²	Antal badeværelser:	1
heraf Enhedens boligareal:	102 m ²	Antal vandskyllende toiletter:	1
heraf Enhedens erhvervsareal:	0 m ²	Antal værelser:	3
Enhedens andel i fælles adgangsareal:	4 m ²		

Bemærkninger om enhedSammenlagt Druehaven 19, 1. 3. 34 m² med Druehaven 19, 1. 4. 68 m²**Enhed: Druehaven 19, 2. 1**

Enhedens anvendelse: Bolig i etageejendom, flerfamiliehus eller to-familiehus (kode 140)

Boligtype: Egentlig beboelseslejlighed med eget køkken (kode 1)

Enhedens samlede areal:	47 m ²	Antal badeværelser:	1
heraf Enhedens boligareal:	47 m ²	Antal vandskyllende toiletter:	1
heraf Enhedens erhvervsareal:	0 m ²	Antal værelser:	2
Enhedens andel i fælles adgangsareal:	4 m ²		

Enhed: Druehaven 19, 2. 2

Enhedens anvendelse: Bolig i etageejendom, flerfamiliehus eller to-familiehus (kode 140)

Boligtype: Egentlig beboelseslejlighed med eget køkken (kode 1)

Enhedens samlede areal:	42 m ²	Antal badeværelser:	1
heraf Enhedens boligareal:	42 m ²	Antal vandskyllende toiletter:	1
heraf Enhedens erhvervsareal:	0 m ²	Antal værelser:	1
Enhedens andel i fælles adgangsareal:	4 m ²		

Enhed: Druehaven 19, 2. 3

Enhedens anvendelse: Bolig i etageejendom, flerfamiliehus eller to-familiehus (kode 140)

Boligtype: Egentlig beboelseslejlighed med eget køkken (kode 1)

Enhedens samlede areal:	34 m ²	Antal badeværelser:	1
heraf Enhedens boligareal:	34 m ²	Antal vandskyllende toiletter:	1
heraf Enhedens erhvervsareal:	0 m ²	Antal værelser:	1
Enhedens andel i fælles adgangsareal:	4 m ²		

Enhed: Druehaven 19, 2. 4

Enhedens anvendelse: Bolig i etageejendom, flerfamiliehus eller to-familiehus (kode 140)

Boligtype: Egentlig beboelseslejlighed med eget køkken (kode 1)

Enhedens samlede areal:	66 m ²	Antal badeværelser:	1
heraf Enhedens boligareal:	66 m ²	Antal vandskyllende toiletter:	1
heraf Enhedens erhvervsareal:	0 m ²	Antal værelser:	2
Enhedens andel i fælles adgangsareal:	4 m ²		

Opgang/indgang: Druehaven 21, 2500 Valby

Elevator: Der er elevator i opgangen (kode 1)

Enhed: Druehaven 21, st. tv

Enhedens anvendelse: Bolig i etageejendom, flerfamiliehus eller to-familiehus (kode 140)

Boligtype: Egentlig beboelseslejlighed med eget køkken (kode 1)

Enhedens samlede areal:	69 m ²	Antal badeværelser:	1
heraf Enhedens boligareal:	69 m ²	Antal vandskyllende toiletter:	1
heraf Enhedens erhvervsareal:	0 m ²	Antal værelser:	2
Enhedens andel i fælles adgangsareal:	7 m ²		

Enhed: Druehaven 21, st. th

Enhedens anvendelse: Bolig i etageejendom, flerfamiliehus eller to-familiehus (kode 140)

Boligtype: Egentlig beboelseslejlighed med eget køkken (kode 1)

Enhedens samlede areal:	68 m ²	Antal badeværelser:	1
heraf Enhedens boligareal:	68 m ²	Antal vandskyllende toiletter:	1
heraf Enhedens erhvervsareal:	0 m ²	Antal værelser:	2
Enhedens andel i fælles adgangsareal:	7 m ²		

Enhed: Druehaven 21, 1. tv

Enhedens anvendelse: Bolig i etageejendom, flerfamiliehus eller to-familiehus (kode 140)

Boligtype: Egentlig beboelseslejlighed med eget køkken (kode 1)

Enhedens samlede areal:	69 m ²	Antal badeværelser:	1
heraf Enhedens boligareal:	69 m ²	Antal vandskyllende toiletter:	1
heraf Enhedens erhvervsareal:	0 m ²	Antal værelser:	2
Enhedens andel i fælles adgangsareal:	7 m ²		

Enhed: Druehaven 21, 1. th

Enhedens anvendelse: Bolig i etageejendom, flerfamiliehus eller to-familiehus (kode 140)

Boligtype: Egentlig beboelseslejlighed med eget køkken (kode 1)

Enhedens samlede areal:	69 m ²	Antal badeværelser:	1
heraf Enhedens boligareal:	69 m ²	Antal vandskyllende toiletter:	1
heraf Enhedens erhvervsareal:	0 m ²	Antal værelser:	2
Enhedens andel i fælles adgangsareal:	7 m ²		

Enhed: Druehaven 21, 2. tv

Enhedens anvendelse: Bolig i etageejendom, flerfamiliehus eller to-familiehus (kode 140)

Boligtype: Egentlig beboelseslejlighed med eget køkken (kode 1)

Enhedens samlede areal:	69 m ²	Antal badeværelser:	1
heraf Enhedens boligareal:	69 m ²	Antal vandskyllende toiletter:	1
heraf Enhedens erhvervsareal:	0 m ²	Antal værelser:	2
Enhedens andel i fælles adgangsareal:	7 m ²		

Enhed: Druehaven 21, 2. th

Enhedens anvendelse: Bolig i etageejendom, flerfamiliehus eller to-familiehus (kode 140)

Boligtype: Egentlig beboelseslejlighed med eget køkken (kode 1)

Enhedens samlede areal:	68 m ²	Antal badeværelser:	1
heraf Enhedens boligareal:	68 m ²	Antal vandskyllende toiletter:	1
heraf Enhedens erhvervsareal:	0 m ²	Antal værelser:	2
Enhedens andel i fælles adgangsareal:	7 m ²		

Opgang/indgang: Druehaven 23, 2500 Valby

Elevator: Der er elevator i opgangen (kode 1)

Enhed: Druehaven 23, st. tv

Enhedens anvendelse: Bolig i etageejendom, flerfamiliehus eller to-familiehus (kode 140)

Boligtype: Egentlig beboelseslejlighed med eget køkken (kode 1)

Enhedens samlede areal:	68 m ²	Antal badeværelser:	1
heraf Enhedens boligareal:	68 m ²	Antal vandskyllende toiletter:	1
heraf Enhedens erhvervsareal:	0 m ²	Antal værelser:	2
Enhedens andel i fælles adgangsareal:	7 m ²		

Enhed: Druehaven 23, st. th

Enhedens anvendelse: Bolig i etageejendom, flerfamiliehus eller to-familiehus (kode 140)

Boligtype: Egentlig beboelseslejlighed med eget køkken (kode 1)

Enhedens samlede areal:	78 m ²	Antal badeværelser:	1
heraf Enhedens boligareal:	78 m ²	Antal vandskyllende toiletter:	1
heraf Enhedens erhvervsareal:	0 m ²	Antal værelser:	3
Enhedens andel i fælles adgangsareal:	7 m ²		

Enhed: Druehaven 23, 1. tv

Enhedens anvendelse: Bolig i etageejendom, flerfamiliehus eller to-familiehus (kode 140)

Boligtype: Egentlig beboelseslejlighed med eget køkken (kode 1)

Enhedens samlede areal:	71 m ²	Antal badeværelser:	1
heraf Enhedens boligareal:	71 m ²	Antal vandskyllende toiletter:	1
heraf Enhedens erhvervsareal:	0 m ²	Antal værelser:	2
Enhedens andel i fælles adgangsareal:	7 m ²		

Enhed: Druehaven 23, 1. th

Enhedens anvendelse: Bolig i etageejendom, flerfamiliehus eller to-familiehus (kode 140)

Boligtype: Egentlig beboelseslejlighed med eget køkken (kode 1)

Enhedens samlede areal:	74 m ²	Antal badeværelser:	1
heraf Enhedens boligareal:	74 m ²	Antal vandskyllende toiletter:	1
heraf Enhedens erhvervsareal:	0 m ²	Antal værelser:	3
Enhedens andel i fælles adgangsareal:	7 m ²		

Enhed: Druehaven 23, 2. tv

Enhedens anvendelse: Bolig i etageejendom, flerfamiliehus eller to-familiehus (kode 140)

Boligtype: Egentlig beboelseslejlighed med eget køkken (kode 1)

Enhedens samlede areal:	82 m ²	Antal badeværelser:	1
heraf Enhedens boligareal:	82 m ²	Antal vandskyllende toiletter:	1
heraf Enhedens erhvervsareal:	0 m ²	Antal værelser:	3
Enhedens andel i fælles adgangsareal:	7 m ²		

Enhed: Druehaven 23, 2. th

Enhedens anvendelse: Bolig i etageejendom, flerfamiliehus eller to-familiehus (kode 140)

Boligtype: Egentlig beboelseslejlighed med eget køkken (kode 1)

Enhedens samlede areal:	64 m ²	Antal badeværelser:	1
heraf Enhedens boligareal:	64 m ²	Antal vandskyllende toiletter:	1
heraf Enhedens erhvervsareal:	0 m ²	Antal værelser:	2
Enhedens andel i fælles adgangsareal:	7 m ²		

Opgang/indgang: Druehaven 25, 2500 Valby

Elevator: Der er elevator i opgangen (kode 1)

Enhed: Druehaven 25, st

Enhedens anvendelse: Servicefunktion på døgninstitution (kode 442)

Køkkenforhold: Eget køkken med afløb (kode E)

Enhedens samlede areal:	150 m ²	Antal badeværelser:	1
heraf Enhedens boligareal:	0 m ²	Antal vandskyllende toiletter:	1
heraf Enhedens erhvervsareal:	150 m ²	Antal værelser:	3
		heraf Antal værelser til erhverv:	3

Bemærkninger om enhed

VALBY HJEMMEHJÆLP

Enhed: Druehaven 25, 1. 3

Enhedens anvendelse: Kollegiebolig (kode 150)

Boligtype: Egentlig beboelseslejlighed med eget køkken (kode 1)

Enhedens samlede areal:	81 m ²	Antal badeværelser:	1
heraf Enhedens boligareal:	81 m ²	Antal vandskyllende toiletter:	1
heraf Enhedens erhvervsareal:	0 m ²	Antal værelser:	2

Enhed: Druehaven 25, 1. 4

Enhedens anvendelse: Kollegiebolig (kode 150)

Boligtype: Egentlig beboelseslejlighed med eget køkken (kode 1)

Enhedens samlede areal:	73 m ²	Antal badeværelser:	1
heraf Enhedens boligareal:	73 m ²	Antal vandskyllende toiletter:	1
heraf Enhedens erhvervsareal:	0 m ²	Antal værelser:	2

Enhed: Druehaven 25, 1. 5

Enhedens anvendelse: Kollegiebolig (kode 150)

Boligtype: Egentlig beboelseslejlighed med eget køkken (kode 1)

Enhedens samlede areal:	73 m ²	Antal badeværelser:	1
heraf Enhedens boligareal:	73 m ²	Antal vandskyllende toiletter:	1
heraf Enhedens erhvervsareal:	0 m ²	Antal værelser:	2

Enhed: Druehaven 25, 1. 6

Enhedens anvendelse: Kollegiebolig (kode 150)

Boligtype: Egentlig beboelseslejlighed med eget køkken (kode 1)

Enhedens samlede areal:	73 m ²	Antal badeværelser:	1
heraf Enhedens boligareal:	73 m ²	Antal vandskyllende toiletter:	1
heraf Enhedens erhvervsareal:	0 m ²	Antal værelser:	2

Enhed: Druehaven 25, 1. 7

Enhedens anvendelse: Kollegiebolig (kode 150)

Boligtype: Egentlig beboelseslejlighed med eget køkken (kode 1)

Enhedens samlede areal:	73 m ²	Antal badeværelser:	1
heraf Enhedens boligareal:	73 m ²	Antal vandskyllende toiletter:	1
heraf Enhedens erhvervsareal:	0 m ²	Antal værelser:	2

Enhed: Druehaven 25, 1. 15

Enhedens anvendelse: Kollegiebolig (kode 150)

Boligtype: Egentlig beboelseslejlighed med eget køkken (kode 1)

Enhedens samlede areal:	53 m ²	Antal badeværelser:	1
heraf Enhedens boligareal:	53 m ²	Antal vandskyllende toiletter:	1
heraf Enhedens erhvervsareal:	0 m ²	Antal værelser:	1

Enhed: Druehaven 25, 2. 8

Enhedens anvendelse: Kollegiebolig (kode 150)

Boligtype: Egentlig beboelseslejlighed med eget køkken (kode 1)

Enhedens samlede areal:	81 m ²	Antal badeværelser:	1
heraf Enhedens boligareal:	81 m ²	Antal vandskyllende toiletter:	1
heraf Enhedens erhvervsareal:	0 m ²	Antal værelser:	2

Enhed: Druehaven 25, 2. 9

Enhedens anvendelse: Kollegiebolig (kode 150)

Boligtype: Egentlig beboelseslejlighed med eget køkken (kode 1)

Enhedens samlede areal:	73 m ²	Antal badeværelser:	1
heraf Enhedens boligareal:	73 m ²	Antal vandskyllende toiletter:	1
heraf Enhedens erhvervsareal:	0 m ²	Antal værelser:	2

Enhed: Druehaven 25, 2. 10

Enhedens anvendelse: Kollegiebolig (kode 150)

Boligtype: Egentlig beboelseslejlighed med eget køkken (kode 1)

Enhedens samlede areal:	73 m ²	Antal badeværelser:	1
heraf Enhedens boligareal:	73 m ²	Antal vandskyllende toiletter:	1
heraf Enhedens erhvervsareal:	0 m ²	Antal værelser:	2

Enhed: Druehaven 25, 2. 11

Enhedens anvendelse: Kollegiebolig (kode 150)

Boligtype: Egentlig beboelseslejlighed med eget køkken (kode 1)

Enhedens samlede areal:	73 m ²	Antal badeværelser:	1
heraf Enhedens boligareal:	73 m ²	Antal vandskyllende toiletter:	1
heraf Enhedens erhvervsareal:	0 m ²	Antal værelser:	2

Enhed: Druehaven 25, 2. 12

Enhedens anvendelse: Bolig i etageejendom, flerfamiliehus eller to-familiehus (kode 140)

Boligtype: Egentlig beboelseslejlighed med eget køkken (kode 1)

Enhedens samlede areal:	154 m ²	Antal badeværelser:	1
heraf Enhedens boligareal:	154 m ²	Antal vandskyllende toiletter:	1
heraf Enhedens erhvervsareal:	0 m ²	Antal værelser:	4

Opgang/indgang: Druehaven 25A, 2500 Valby

Elevator: Der er elevator i opgangen (kode 1)

Enhed: Druehaven 25A, st. 1

Enhedens anvendelse: Kollegiebolig (kode 150)

Boligtype: Egentlig beboelseslejlighed med eget køkken (kode 1)

Enhedens samlede areal:	73 m ²	Antal badeværelser:	1
heraf Enhedens boligareal:	73 m ²	Antal vandskyllende toiletter:	1
heraf Enhedens erhvervsareal:	0 m ²	Antal værelser:	2

Enhed: Druehaven 25A, st. 2

Enhedens anvendelse: Kollegiebolig (kode 150)

Boligtype: Egentlig beboelseslejlighed med eget køkken (kode 1)

Enhedens samlede areal:	73 m ²	Antal badeværelser:	1
heraf Enhedens boligareal:	73 m ²	Antal vandskyllende toiletter:	1
heraf Enhedens erhvervsareal:	0 m ²	Antal værelser:	2

Enhed: Druehaven 25A, st. 13

Enhedens anvendelse: Kollegiebolig (kode 150)

Boligtype: Egentlig beboelseslejlighed med eget køkken (kode 1)

Enhedens samlede areal:	49 m ²	Antal badeværelser:	1
heraf Enhedens boligareal:	49 m ²	Antal vandskyllende toiletter:	1
heraf Enhedens erhvervsareal:	0 m ²	Antal værelser:	2

Enhed: Druehaven 25A, st. 14

Enhedens anvendelse: Kollegiebolig (kode 150)

Boligtype: Egentlig beboelseslejlighed med eget køkken (kode 1)

Enhedens samlede areal:	110 m ²	Antal badeværelser:	1
heraf Enhedens boligareal:	110 m ²	Antal vandskyllende toiletter:	1
heraf Enhedens erhvervsareal:	0 m ²	Antal værelser:	1
Areal af lukket altan:	40 m ²		

Bygning 2

Bygningens anvendelse: Udhus (kode 930)

Opførelsesår: 2010

Beliggenhed

Adresse: Druehaven 19, 2500 Valby

Matrikelnummer: 3142, Ejerlavnavn: Vigerslev, København (ejerlavskode 2000180)

Kvalitet af koordinatsæt: Sikker geokodning (kode 1)

Materialer

Ydervægsmateriale: Træ (kode 5)

Tagdækningsmateriale: Tagpap med stor hældning (kode 2)

Arealer i grundplan

Bebygget areal: 30 m²

Overdækket areal: 0 m²

Bemærkninger om bygning

Opførelsesår og byggematerialer er anslået.

Oprettet via geokoderen.dk af BBR Erhvervsservice

Bygning 3

Bygningens anvendelse: Udhus (kode 930)

Opførelsesår: 2010

Beliggenhed

Adresse: Druehaven 19, 2500 Valby

Matrikelnummer: 3142, Ejerlavnavn: Vigerslev, København (ejerlavskode 2000180)

Kvalitet af koordinatsæt: Sikker geokodning (kode 1)

Materialer

Ydervægsmateriale: Træ (kode 5)

Tagdækningsmateriale: Tagpap med stor hældning (kode 2)

Arealer i grundplan

Bebygget areal: 19 m²

Overdækket areal: 0 m²

Bemærkninger om bygning

Opførelsesår er anslået.

Oprettet via geokoderen.dk af BBR Erhvervsservice

Oplysninger om byggesager tilknyttet ejendom

Byggesagsnummer: 803136

Byggesagen vedrører: Bygning 1

Byggesagstype: Til/ombygning (kode 2)

Dato for modtagelse af ansøgning: 23.11.2018

Dato for byggetilladelse: 21.02.2020

Dato for påbegyndelse: 03.07.2020

Dato for ibrugtagningstilladelse: Ingen oplysning registreret

Dato for fuldførelse: 06.07.2020

Kort til BBR-meddelelsen

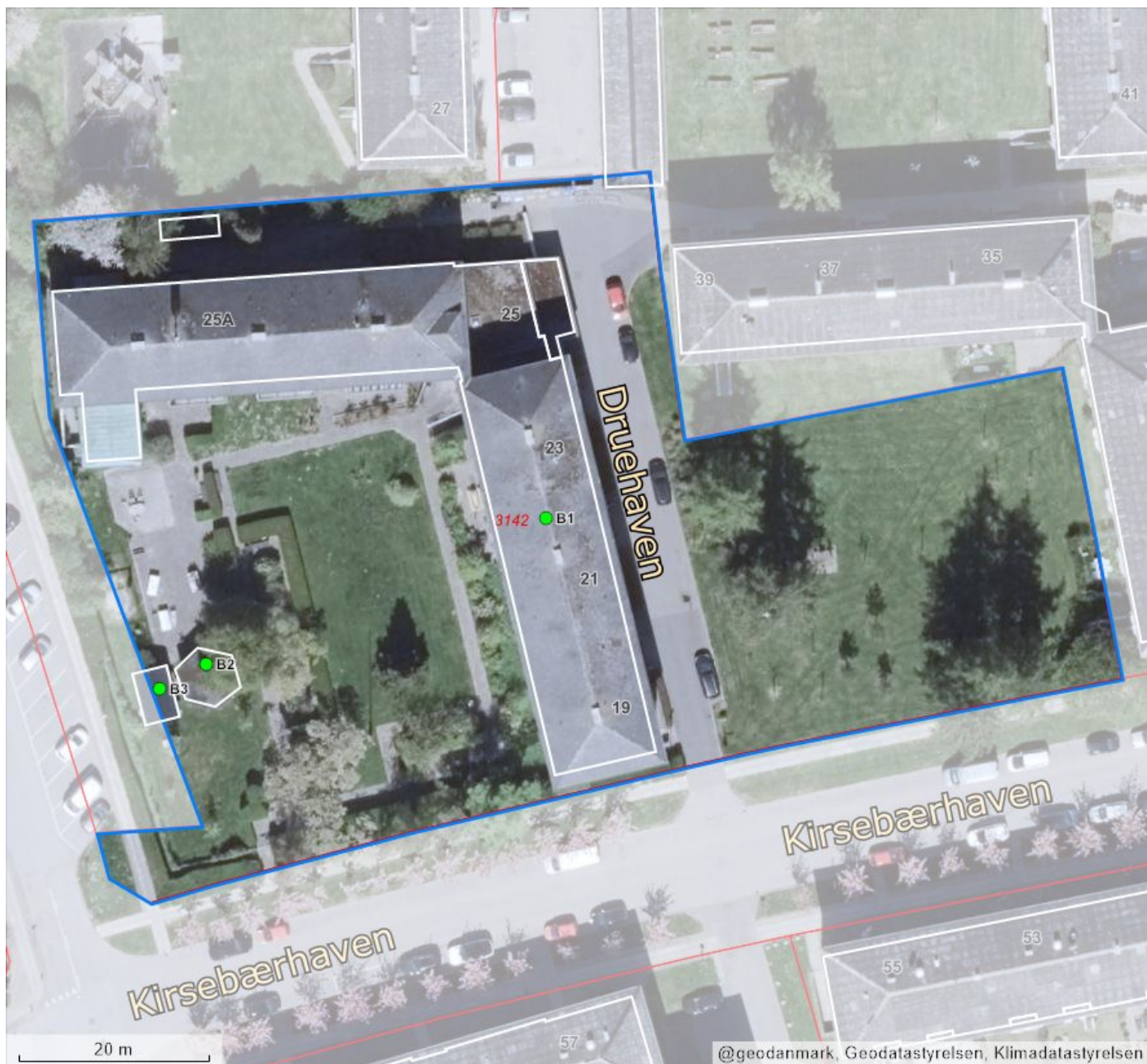
Dette kort viser beliggenheden af ejendommens bygninger og tekniske anlæg.

Bygninger og tekniske anlæg, der er registreret i BBR, vises med prikker samt B1 for Bygning 1, T1 for Teknisk anlæg 1 osv.

Hvis prikken er rød, er der brug for ejers medvirken til at flytte prikken til den korrekte beliggenhed af bygning eller teknisk anlæg. Dette gøres af ejer på www.bbr.dk, hvor der kan zoomes ind på kortet.

Det er kun prikkerne, ejer skal forholde sig til i BBR. Alle streger, grænser og bygningsomrids er baggrundsdata fra andre kilder. Matrikelkortet er vejledende, og skellenes nøjagtige placering falder ikke altid sammen med hække m.m. på luftfotoet. Se www.matriklen.dk.

Luftfoto optages om foråret, og de hvide bygningsomrids tegnes på baggrund heraf. Derfor kan der ses forsinkelser, hvor fx en bygning stadig er tegnet med et hvidt bygningsomrids, selvom bygningen er nedrevet og slettet fra BBR. Se www.geodanmark.dk.



Forkortelser

B# Bygning #
T# Teknisk anlæg #
NY Nybyggeri

Prikker på kortet

● Bygning/teknisk anlæg er sikkert placeret
● Bygning/teknisk anlæg er usikkert placeret
* Bygning på fremmed grund

Streger i kortet

— Ejendom
— Matrikelskel
— Bygningsomrids

Om BBR-meddelelsen

BBR-meddelelsen er en udskrift af de aktuelle oplysninger, som er registreret om en ejendoms bygninger, boliger og tekniske anlæg i Bygnings- og Boligregistret (BBR).

Oplysningerne i BBR anvendes til mange formål i både stat, kommuner og private virksomheder. I det offentlige gælder det fx ejendomsvurdering og

bloktilskud til kommunerne samt boligstøtte. I det private gælder det fx låntagning og ejendomshandel i finans- og ejendomssektoren.

For nyere bygninger stammer oplysningerne i BBR primært fra byggesagsbehandlingen. For ældre bygninger stammer oplysningerne typisk fra nuværende eller tidligere ejere af en ejendom.

Ejers oplysningspligt

Det er altid den aktuelle ejer af en ejendom, der har ansvar for at indberette oplysninger til BBR for at sikre, at oplysningerne i BBR er korrekte.

Derfor er det vigtigt, at du som ejer læser BBR-meddelelsen og kontrollerer, om alle bygninger, boliger og tekniske anlæg på ejendommen er registreret rigtigt.

Ved køb af ejendom eller ved ændringer vedrørende bygnings- og boligforhold samt tekniske anlæg er det ekstra vigtigt at være opmærksom på, om registreringerne i BBR er korrekte.

Hvis oplysningerne er mangelfulde eller forkerte, har du som ejer pligt til at meddele de rigtige oplysninger til kommunen. Dette kan fx gøres via selvbetjeningsløsningen på www.bbr.dk.

Det er kommunen, som er ansvarlig for at registrere oplysningerne i BBR.

Kommunen har lov til at kontrollere oplysningerne, der indberettes til BBR. Kontrollen kan ske ved besøg på ejendommen eller ved registersamkøring med andre kilder, fx folkeregistret eller luftfotos.

Reglerne om Bygnings- og Boligregistret står i lov om bygnings- og boligregistrering (BBR-loven) (lovbekendtgørelse nr. 797 af 6. august 2019).

Der kan gives en bøde efter BBR-loven, hvis oplysninger ikke indberettes til BBR, eller hvis der gives forkerte oplysninger.

En registrering i BBR betyder ikke nødvendigvis, at et forhold er lovligt i henhold til anden lovgivning.

Særlige oplysninger

For bygninger til bolig eller erhverv kræver blandt andet disse oplysninger opmærksomhed:

- Opførelsesår
- Om- og tilbygningsår
- Bebygget areal
- Antal etager
- Samlet boligareal og erhvervsareal
- Areal af udnyttet tagetage
- Areal af indbygget udestue
- Tagdækningsmateriale (kodeliste)
- Ydervægsmateriale (kodeliste)
- Varmeinstallation (kodeliste)
- Opvarmningsmiddel (kodeliste)
- Antal badeværelser
- Antal vandskyllende toiletter.

Nogle oplysninger i BBR registreres med en kode.

Oversigt over koder kan ses på www.bbr.dk/kodelister.

Opførelsesår

Det år, hvor bygningen er opført. For nogle bygninger står år 1000, fordi opførelsesåret ikke er oplyst.

Antal etager

Alle etager i bygningen – bortset fra kælder og tagetage.

Varmeinstallation og opvarmningsmiddel

Den varmeinstallation og det opvarmningsmiddel, der kan opvarme bygningen. Hvis varmeinstallationen er fjernvarme, registreres ikke opvarmningsmiddel.

Antal badeværelser

Antal rum, der er indrettet til at tage bad i.

Antal vandskyllende toiletter

Antal toilet-kummer (wc'er), der er i en bolig.

Registrering i BBR

I BBR registreres oplysninger om grunde, bygninger, enheder og tekniske anlæg:

Grund

Grunden er et sammenhængende stykke jord og er normalt det samme som en matrikel. Nogle grunde kan dog bestå af flere matrikler. Større ejendomme, fx landbrugsejendomme, kan bestå af flere grunde. På grunden registreres oplysninger om fx vandforsyning og afløbsforhold.

Bygning

Bygninger i BBR er alt fra et redskabsskur til et butikscenter. På bygningen registreres fx oplysninger om bygningens anvendelse, opførelsesår, varmeinstallation, arealer samt ydervægs- og tagdækningsmateriale.

Arealer i BBR

Arealer i BBR måles til ydersiden af ydervæggene. Det vil sige inklusive arealer af alle vægge. Areal af vægge mellem boliger deles ligeligt. Arealer måles i niveau med færdigt gulv, dog undtaget for tagetager, der måles 1,5 meter over færdigt gulv til den udvendige side af taget.

Boligareal

Boligarealet er det areal, som er indrettet til boligformål. Det omfatter værelser og stuer, køkken, bade- og toiletrum, entré, interne trapper og gangarealer m.m. samt udnyttet areal i en tagetage.

I boligarealet indgår desuden areal af kælderrum, der anvendes til boligformål, dvs. opfylder byggelovgivningens krav til beboelsesrum, samt areal af bade- og toiletrum i kælderen.

For lejligheder indgår ofte en andel af bygningens adgangsareal i boligarealet, fx en andel af trappeopgangen, elevatoren eller altangangen. Adgangsarealer fordeles ligeligt mellem de enkelte boliger.

For institutionsboliger indgår desuden en andel af fælles boligarealer i boligarealet.

Enhed

En enhed er betegnelsen for fx en bolig i et parcelhus, en lejlighed eller et erhvervslejemål. En enhed ligger inde i en bygning og har sin egen adresse. Enfamiliehuse har typisk én boligenhed, en etageejendom har en enhed for hver beboelseslejlighed og hvert erhvervslejemål. På enheden registreres fx enhedens anvendelse, bolig- og erhvervsareal samt køkken-, toilet- og badeforhold.

Tekniske anlæg

Tekniske anlæg er fx olietanke, vindmøller, gyllebeholdere samt slanger til jordvarme og solcelleanlæg. Tekniske anlæg er som regel beliggende på en grund, men kan også være knyttet til en bygning.

Bebygget areal

Det areal, som bygningen fylder på grunden set oppefra. Tagudhæng og halvtage medregnes normalt ikke. Bebygget areal svarer typisk til stueetagens areal – inklusive indbygget udestue, udhus, garage og carport.

Samlet bygningsareal

Summen af alle bygningens regulære etagers areal – uden areal af tagetage, kælder, åbne altaner og åbne overdækkede terrasser, men inklusive indbygget udestue, udhus, garage og carport.

Tagetagens areal

Samlet areal af hele tagetagen – både bolig- og erhvervsareal samt det areal, der potentielt kan indrettes til bolig- eller erhvervsformål. Åbne altaner og tagterrasser medregnes ikke.

Tagetagens udnyttede areal

Den del af tagetagens areal, der er indrettet til boligformål eller anvendes til erhvervsformål og indgår i enhedens bolig- eller erhvervsareal.

Kælderens areal

Samlet areal af hele kælderen. Arealer i krybekældre medtages ikke.