



Afsender
Norddjurs Kommune, Byggegruppen
Torvet 3, 8500 Grenaa

Ejendomsnummer (BFE-nr.): 7083798

Udskriftsdato: 10.07.2026

Denne BBR-meddelelse er hentet via selvbetjening.

Tilføjelser eller rettelser bedes oplyst til kommunen på: byggesag@norddjurs.dk eller tlf. 89 59 11 68.

Ejere af ejendommen kan desuden benytte selvbetjeningsløsningen på www.bbr.dk.

Yderligere information om BBR-meddelelsen findes til sidst i dette dokument.

Oplysninger om ejendom

Ejendomsnummer (BFE-nr.): 7083798

BBR-adresse: Østergade 32 (vejkode 1304), 8963 Auning

Ejendommen består af: 1 grund

Ejendommen har tidligere haft eller været en del af kommunalt ejendomsnummer: 707-113116

Oplysninger om grund

Adresse: Østergade 32, 8963 Auning

Grundens areal: 2354 m²

Matrikelnummer: 4av, Ejerlavnavn: Auning By, Auning (ejerlavskode 930251)

Vandforsyning og afløbsforhold

Grundens vandforsyning: Privat vandforsyningsanlæg (kode 2)

Grundens afløbsforhold: Afløb til offentligt kloaksystem (kode 10)

Bemærkninger om grund

OVERJORDISK OLIETANK PÅ 1000 LTR. OPSTILLET I 1970

DIESELOLIETANK (BLÅ BENZIN) FRA 1961 OPGRAVET

4X7000 LTR.BENCINTANKE ÅR 1971

Bygninger tilknyttet grund

Bygning 1

Bygningens anvendelse: Bygning til detailhandel (kode 322)

Opførelsesår: 1943

Antal helårsboliger med køkken:	1
---------------------------------	---

Antal helårsboliger uden køkken:	0
----------------------------------	---

Antal etager: 1

Beliggenhed

Adresse: Østergade 32, 8963 Auning

Matrikelnummer: 4av, Ejerlavnavn: Auning By, Auning (ejerlavskode 930251)

Kvalitet af koordinatsæt: Sikker geokodning (kode 1)

Materialer

Ydervægsmateriale: Mursten (kode 1)

Tagdækningsmateriale: Tegl (kode 5)

Varmeforsyning

Bygningens varmeinstallation: Centralvarme med én fyringsenhed (kode 2)

Opvarmningsmiddel: Flydende brændsel (kode 3)

Bolig- og erhvervsareal

Bygningens samlede boligareal:	72 m ²
heraf Areal af lovlig beboelse i kældre:	0 m ²
Bygningens samlede erhvervsareal:	141 m ²
heraf Areal af erhverv i kældre:	0 m ²

Etagernes areal

Samlet bygningsareal:	141 m ²
Kælderens areal:	0 m ²
heraf Kælderens udnyttede areal:	0 m ²
heraf Areal af dyb kældre:	0 m ²
heraf Areal af garage i kældre:	0 m ²
Tagetagens areal:	72 m ²
heraf Tagetagens udnyttede areal:	72 m ²

Arealer i grundplan

Bebygget areal:	141 m ²
Overdækket areal:	0 m ²

Andre arealer

Samlet andet areal:	0 m ²
heraf Areal af indbygget affaldsrum:	0 m ²
heraf Areal af indbygget garage:	0 m ²
heraf Areal af indbygget carport:	0 m ²
heraf Areal af indbygget udhus:	0 m ²
heraf Areal af indbygget udestue:	0 m ²
heraf Areal af lukkede overdækninger:	0 m ²
heraf Areal af udvendig efterisolering:	0 m ²
heraf Øvrige arealer:	0 m ²

Enheder tilknyttet Bygning 1

Opgang/indgang: Østergade 32, 8963 Auning

Enhed: Østergade 32, st. mf

Enhedens anvendelse: Enhed til detailhandel (kode 322)

Køkkenforhold: Ingen fast kogeinstallation (kode H)

Enhedens samlede areal:	141 m ²	Antal værelser:	3
heraf Enhedens boligareal:	0 m ²	heraf Antal værelser til erhverv:	3
heraf Enhedens erhvervsareal:	141 m ²		

Enhed: Østergade 32, 1

Enhedens anvendelse: Bolig i etageejendom, flerfamiliehus eller to-familiehus (kode 140)

Boligtype: Egentlig beboelseslejlighed med eget køkken (kode 1)

Enhedens samlede areal:	72 m ²	Antal badeværelser:	1
heraf Enhedens boligareal:	72 m ²	Antal vandskylende toiletter:	2
heraf Enhedens erhvervsareal:	0 m ²	Antal værelser:	3

Bygning 2

Bygningens anvendelse: Værksted (kode 223)

Opførelsesår: 1953

Antal etager: 1

Beliggenhed

Adresse: Østergade 32, 8963 Auning

Matrikelnummer: 4av, Ejerlavsnavn: Auning By, Auning (ejerlavskode 930251)

Kvalitet af koordinatsæt: Sikker geokodning (kode 1)

Materialer

Ydervægsmateriale: Mursten (kode 1)

Tagdækningsmateriale: Metal (kode 6)

Varmeforsyning

Bygningens varmeinstallation: Centralvarme med én fyringsenhed (kode 2)

Opvarmningsmiddel: Flydende brændsel (kode 3)

Bolig- og erhvervsareal

Bygningens samlede boligareal:	0 m ²
heraf Areal af lovlig beboelse i kælder:	0 m ²
Bygningens samlede erhvervsareal:	206 m ²
heraf Areal af erhverv i kælder:	0 m ²

Etagernes areal

Samlet bygningsareal:	206 m ²
Kælderens areal:	0 m ²
heraf Kælderens udnyttede areal:	0 m ²
heraf Areal af dyb kælder:	0 m ²
heraf Areal af garage i kælder:	0 m ²
Tagetagens areal:	0 m ²
heraf Tagetagens udnyttede areal:	0 m ²

Arealer i grundplan

Bebygget areal:	206 m ²
Overdækket areal:	0 m ²

Andre arealer

Samlet andet areal:	0 m ²
heraf Areal af indbygget affaldsrum:	0 m ²
heraf Areal af indbygget garage:	0 m ²
heraf Areal af indbygget carport:	0 m ²
heraf Areal af indbygget udhus:	0 m ²
heraf Areal af indbygget udestue:	0 m ²
heraf Areal af lukkede overdækninger:	0 m ²
heraf Areal af udvendig efterisolering:	0 m ²
heraf Øvrige arealer:	0 m ²

Tekniske anlæg tilknyttet Bygning 2

Teknisk anlæg 99

Klassifikation: Solcelleanlæg (kode 1230)

Etableringsår: 2024

Beliggenhed

Adresse: Østergade 32, 8963 Auning

Kvalitet af koordinatsæt: Sikker geokodning (kode 1)

Tekniske oplysninger

Driftsstatus: I drift (kode 1)

Effekt: 6 kW

Bemærkninger om teknisk anlæg

Oprettet via geokoderen.dk af BBR Erhvervsservice

Enheder tilknyttet Bygning 2

Enhed: Østergade 32, st. tv

Enhedens anvendelse: Værksted (kode 223)

Køkkenforhold: Ingen fast kogeinstallation (kode H)

Enhedens samlede areal:	206 m ²	Antal badeværelser:	1
heraf Enhedens boligareal:	0 m ²	Antal vandskylende toiletter:	1
heraf Enhedens erhvervsareal:	206 m ²	Antal værelser:	1
		heraf Antal værelser til erhverv:	1

Bemærkninger om enhed

VÆRKSTED

Bygning 3

Bygningens anvendelse: Bygning til detailhandel (kode 322)

Opførelsesår: 1962

Antal etager: 1

Beliggenhed

Adresse: Østergade 32, 8963 Auning

Matrikelnummer: 4av, Ejerslavnavn: Auning By, Auning (ejerslavskode 930251)

Kvalitet af koordinatsæt: Sikker geokodning (kode 1)

Materialer

Ydervægsmateriale: Mursten (kode 1)

Tagdækningsmateriale: Tagpap med stor hældning (kode 2)

Varmeforsyning

Bygningens varmeinstallation: Centralvarme med én fyringsenhed (kode 2)

Opvarmningsmiddel: Flydende brændsel (kode 3)

Bolig- og erhvervsareal

Bygningens samlede boligareal:	0 m ²
heraf Areal af lovlig beboelse i kælders:	0 m ²
Bygningens samlede erhvervsareal:	156 m ²
heraf Areal af erhverv i kælders:	0 m ²

Etagernes areal

Samlet bygningsareal:	156 m ²
Kælderens areal:	0 m ²
heraf Kælderens udnyttede areal:	0 m ²
heraf Areal af dyb kælders:	0 m ²
heraf Areal af garage i kælders:	0 m ²
Tagetagens areal:	0 m ²
heraf Tagetagens udnyttede areal:	0 m ²

Arealer i grundplan

Bebygget areal:	156 m ²
Overdækket areal:	0 m ²

Andre arealer

Samlet andet areal:	0 m ²
heraf Areal af indbygget affaldsrum:	0 m ²
heraf Areal af indbygget garage:	0 m ²
heraf Areal af indbygget carport:	0 m ²
heraf Areal af indbygget udhus:	0 m ²
heraf Areal af indbygget udestue:	0 m ²
heraf Areal af lukkede overdækninger:	0 m ²
heraf Areal af udvendig efterisolering:	0 m ²
heraf Øvrige arealer:	0 m ²

Enheder tilknyttet Bygning 3

Enhed: Østergade 32, st. th

Enhedens anvendelse: Enhed til detailhandel (kode 322)

Køkkenforhold: Ingen fast kogeinstallation (kode H)

Enhedens samlede areal:	156 m ²
heraf Enhedens boligareal:	0 m ²
heraf Enhedens erhvervsareal:	156 m ²

Antal værelser:	1
heraf Antal værelser til erhverv:	1

Bemærkninger om enhed

UDSTILLING

Bygning 4

Bygningens anvendelse: Værksted (kode 223)

Opførelsesår: 2007

Antal etager: 1

Beliggenhed

Adresse: Østergade 32, 8963 Auning

Matrikelnummer: 4av, Ejerslavnavn: Auning By, Auning (ejerslavskode 930251)

Kvalitet af koordinatsæt: Sikker geokodning (kode 1)

Materialer

Ydervægsmateriale: Metal (kode 8)

Tagdækningsmateriale: Fibercement uden asbest (kode 10)

Varmeforsyning

Bygningens varmeinstallation: Ovn til fast og flydende brændsel (kode 3)

Opvarmningsmiddel: Fast brændsel (kode 4)

Bolig- og erhvervsareal

Bygningens samlede boligareal:	0 m ²
heraf Areal af lovlig beboelse i kælder:	0 m ²
Bygningens samlede erhvervsareal:	347 m ²
heraf Areal af erhverv i kælder:	0 m ²

Etagernes areal

Samlet bygningsareal:	347 m ²
Kælderens areal:	0 m ²
heraf Kælderens udnyttede areal:	0 m ²
heraf Areal af dyb kælder:	0 m ²
heraf Areal af garage i kælder:	0 m ²
Tagetagens areal:	0 m ²
heraf Tagetagens udnyttede areal:	0 m ²

Arealer i grundplan

Bebygget areal:	347 m ²
Overdækket areal:	0 m ²

Andre arealer

Samlet andet areal:	0 m ²
heraf Areal af indbygget affaldsrum:	0 m ²
heraf Areal af indbygget garage:	0 m ²
heraf Areal af indbygget carport:	0 m ²
heraf Areal af indbygget udhus:	0 m ²
heraf Areal af indbygget udestue:	0 m ²
heraf Areal af lukkede overdækninger:	0 m ²
heraf Areal af udvendig efterisolering:	0 m ²
heraf Øvrige arealer:	0 m ²

Vandforsyning og afløbsforhold

Bygningens vandforsyning: Privat vandforsyningsanlæg (kode 2)
Bygningens afløbsforhold: Afløb til offentligt kloaksystem (kode 10)

Enheder tilknyttet Bygning 4

Enhed: Østergade 32

Enhedens anvendelse: Værksted (kode 223)	
Enhedens samlede areal:	347 m ²
heraf Enhedens boligareal:	0 m ²
heraf Enhedens erhvervsareal:	347 m ²

Bygning 5

Bygningens anvendelse: Tankstation (kode 325)
Opførelsesår: 1970
Antal etager: 1

Beliggenhed

Adresse: Østergade 32, 8963 Auning
Matrikelnummer: 4av, Ejerlavnavn: Auning By, Auning (ejerlavskode 930251)
Kvalitet af koordinatsæt: Sikker geokodning (kode 1)

Materialer

Ydervægsmateriale: Andet materiale (kode 90)
Tagdækningsmateriale: Metal (kode 6)

Varmeforsyning

Bygningens varmeinstallation: Ingen varmeinstallation (kode 9)

Bolig- og erhvervsareal

Bygningens samlede boligareal:	0 m ²
heraf Areal af lovlig beboelse i kælder:	0 m ²
Bygningens samlede erhvervsareal:	48 m ²
heraf Areal af erhverv i kælder:	0 m ²

Etagernes areal

Samlet bygningsareal:	48 m ²
Kælderens areal:	0 m ²
heraf Kælderens udnyttede areal:	0 m ²
heraf Areal af dyb kælder:	0 m ²
heraf Areal af garage i kælder:	0 m ²
Tagetagens areal:	0 m ²
heraf Tagetagens udnyttede areal:	0 m ²

Bemærkninger om bygning

PUMPEØ

Enheder tilknyttet Bygning 5

Enhed: Østergade 32

Enhedens anvendelse: Tankstation (kode 325)

Enhedens samlede areal:	48 m ²
heraf Enhedens boligareal:	0 m ²
heraf Enhedens erhvervsareal:	48 m ²

Bygning 6

Bygningens anvendelse: Bygning til lager (kode 323)

Opførelsesår: 2010

Antal etager: 1

Beliggenhed

Adresse: Østergade 32, 8963 Auning

Matrikelnummer: 4av, Ejerlavnavn: Auning By, Auning (ejerlavskode 930251)

Kvalitet af koordinatsæt: Sikker geokodning (kode 1)

Materialer

Ydervægsmateriale: Metal (kode 8)

Tagdækningsmateriale: Metal (kode 6)

Varmeforsyning

Bygningens varmeinstallation: Centralvarme med én fyringsenhed (kode 2)

Opvarmningsmiddel: Flydende brændsel (kode 3)

Arealer i grundplan

Bebygget areal:	48 m ²
Overdækket areal:	0 m ²

Andre arealer

Samlet andet areal:	0 m ²
heraf Areal af indbygget affaldsrum:	0 m ²
heraf Areal af indbygget garage:	0 m ²
heraf Areal af indbygget carport:	0 m ²
heraf Areal af indbygget udhus:	0 m ²
heraf Areal af indbygget udestue:	0 m ²
heraf Areal af lukkede overdækninger:	0 m ²
heraf Areal af udvendig efterisolering:	0 m ²
heraf Øvrige arealer:	0 m ²

Bolig- og erhvervsareal

Bygningens samlede boligareal:	0 m ²
heraf Areal af lovlig beboelse i kælders:	0 m ²
Bygningens samlede erhvervsareal:	91 m ²
heraf Areal af erhverv i kælders:	0 m ²

Etagernes areal

Samlet bygningsareal:	91 m ²
Kælderens areal:	0 m ²
heraf Kælderens udnyttede areal:	0 m ²
heraf Areal af dyb kælders:	0 m ²
heraf Areal af garage i kælders:	0 m ²
Tagetagens areal:	0 m ²
heraf Tagetagens udnyttede areal:	0 m ²

Bemærkninger om bygning

Kantine, omklædning, bad og lager

Enheder tilknyttet Bygning 6

Enhed: Østergade 32, 1. mf

Enhedens anvendelse: Enhed til lager (kode 323)

Køkkenforhold: Eget køkken med afløb (kode E)

Enhedens samlede areal:	91 m ²
heraf Enhedens boligareal:	0 m ²
heraf Enhedens erhvervsareal:	91 m ²

Arealer i grundplan

Bebygget areal:	91 m ²
Overdækket areal:	0 m ²

Andre arealer

Samlet andet areal:	0 m ²
heraf Areal af indbygget affaldsrum:	0 m ²
heraf Areal af indbygget garage:	0 m ²
heraf Areal af indbygget carport:	0 m ²
heraf Areal af indbygget udhus:	0 m ²
heraf Areal af indbygget udestue:	0 m ²
heraf Areal af lukkede overdækninger:	0 m ²
heraf Areal af udvendig efterisolering:	0 m ²
heraf Øvrige arealer:	0 m ²

Tekniske anlæg tilknyttet grund

Teknisk anlæg 1

Klassifikation: Tank (kode 1110)

Indhold: Diesel (kode 13)

Etableringsår: 1971

Beliggenhed

Adresse: Østergade 32, 8963 Auning

Matrikelnummer: 4av, Ejerslavnavn: Auning By, Auning (ejerslavskode 930251)

Kvalitet af koordinatsæt: Sikker geokodning (kode 1)

Tekniske oplysninger

Driftsstatus: I drift (kode 1)

Fabrikationsår: 1971

Inspektionsdato tank: 15.05.2027

Placering: Nedgravet (kode 1)

Størrelsesklasse: 6.000 l - 100.000 l (kode 2)

Størrelse: 7000 liter

Materiale: Stål (kode 2)

Supplerende indvendig korrosionsbeskyttelse: Anoder (kode 3)

Typegodkendelsesnummer: 01-001

Fabrikationsnummer: 128146

Teknisk anlæg 2

Klassifikation: Tank (kode 1110)

Indhold: Benzin (kode 14)

Etableringsår: 1971

Beliggenhed

Adresse: Østergade 32, 8963 Auning

Matrikelnummer: 4av, Ejerlavnavn: Auning By, Auning (ejerlavskode 930251)

Kvalitet af koordinatsæt: Sikker geokodning (kode 1)

Tekniske oplysninger

Driftsstatus: I drift (kode 1)

Fabrikationsår: 1971

Placering: Nedgravet (kode 1)

Størrelsesklasse: 6.000 l - 100.000 l (kode 2)

Størrelse: 7000 liter

Typegodkendelsesnummer: 01-001

Fabrikationsnummer: 26530-266

Teknisk anlæg 3

Klassifikation: Tank (kode 1110)

Indhold: Diesel (kode 13)

Etableringsår: 1971

Beliggenhed

Adresse: Østergade 32, 8963 Auning

Matrikelnummer: 4av, Ejerlavnavn: Auning By, Auning (ejerlavskode 930251)

Kvalitet af koordinatsæt: Sikker geokodning (kode 1)

Tekniske oplysninger

Driftsstatus: I drift (kode 1)

Fabrikationsår: 1971

Inspektionsdato tank: 15.05.2027

Placering: Nedgravet (kode 1)

Størrelsesklasse: 6.000 l - 100.000 l (kode 2)

Størrelse: 7000 liter

Supplerende indvendig korrosionsbeskyttelse: Anoder (kode 3)

Typegodkendelsesnummer: 01-001

Teknisk anlæg 4

Klassifikation: Tank (kode 1110)

Indhold: Benzin (kode 14)

Etableringsår: 1971

Beliggenhed

Adresse: Østergade 32, 8963 Auning

Matrikelnummer: 4av, Ejerlavnavn: Auning By, Auning (ejerlavskode 930251)

Kvalitet af koordinatsæt: Sikker geokodning (kode 1)

Tekniske oplysninger

Driftsstatus: I drift (kode 1)
Fabrikationsår: 1971
Inspektionsdato tank: 14.06.2027
Placering: Nedgravet (kode 1)
Størrelsesklasse: 6.000 l - 100.000 l (kode 2)
Størrelse: 7000 liter
Supplerende indvendig korrosionsbeskyttelse: Anoder (kode 3)
Typegodkendelsesnummer: 01-001
Fabrikationsnummer: 128148

Teknisk anlæg 9

Klassifikation: Tank (kode 1110)
Indhold: Benzin (kode 14)
Etableringsår: 1997

Beliggenhed

Adresse: Østergade 32, 8963 Auning
Matrikelnummer: 4av, Ejerlavnavn: Auning By, Auning (ejerlavskode 930251)
Kvalitet af koordinatsæt: Sikker geokodning (kode 1)

Tekniske oplysninger

Driftsstatus: I drift (kode 1)
Fabrikationsår: 1997
Inspektionsdato tank: 15.05.2027
Placering: Nedgravet (kode 1)
Størrelsesklasse: 6.000 l - 100.000 l (kode 2)
Størrelse: 20000 liter
Supplerende indvendig korrosionsbeskyttelse: Anoder (kode 3)
Typegodkendelsesnummer: 01-001
Fabrikationsnummer: 765201

Teknisk anlæg 10

Klassifikation: Tank (kode 1110)
Indhold: Fyringsgasolie (kode 12)
Etableringsår: 2019

Beliggenhed

Adresse: Østergade 32, 8963 Auning
Matrikelnummer: 4av, Ejerlavnavn: Auning By, Auning (ejerlavskode 930251)
Kvalitet af koordinatsæt: Sikker geokodning (kode 1)

Tekniske oplysninger

Driftsstatus: I drift (kode 1)
Fabrikationsår: 2008
Placering: Indendørs (kode 3)
Størrelsesklasse: Under 6.000 l (kode 1)
Størrelse: 1000 liter
Materiale: Stål (kode 2)
Type: Dobbeltvægget (kode 2)
Typegodkendelsesnummer: 56-5810
Fabrikationsnummer: 11108053 73039

Kort til BBR-meddelelsen

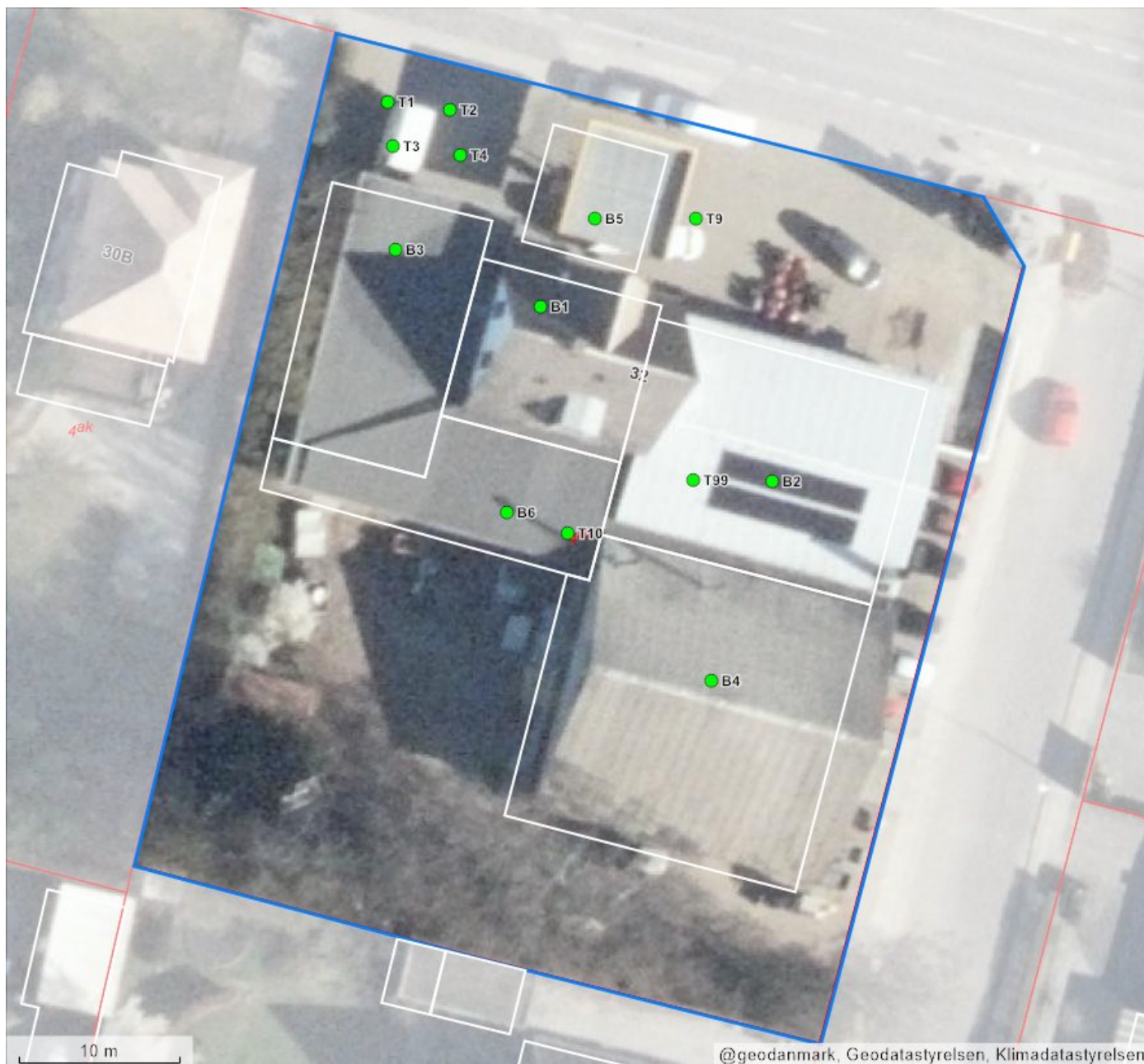
Dette kort viser beliggenheden af ejendommens bygninger og tekniske anlæg.

Bygninger og tekniske anlæg, der er registreret i BBR, vises med prikker samt B1 for Bygning 1, T1 for Teknisk anlæg 1 osv.

Hvis prikken er rød, er der brug for ejers medvirken til at flytte prikken til den korrekte beliggenhed af bygning eller teknisk anlæg. Dette gøres af ejer på www.bbr.dk, hvor der kan zoomes ind på kortet.

Det er kun prikkerne, ejer skal forholde sig til i BBR. Alle streger, grænser og bygningsomrids er baggrundsdata fra andre kilder. Matrikelkortet er vejledende, og skellenes nøjagtige placering falder ikke altid sammen med hække m.m. på luftfotoet. Se www.matriklen.dk.

Luftfoto optages om foråret, og de hvide bygningsomrids tegnes på baggrund heraf. Derfor kan der ses forsinkelser, hvor fx en bygning stadig er tegnet med et hvidt bygningsomrids, selvom bygningen er nedrevet og slettet fra BBR. Se www.geodanmark.dk.



Forkortelser

B# Bygning #
T# Teknisk anlæg #
NY Nybyggeri

Prikker på kortet

● Bygning/teknisk anlæg er sikkert placeret
● Bygning/teknisk anlæg er usikkert placeret
* Bygning på fremmed grund

Streger i kortet

— Ejendom
— Matrikelskel
□ Bygningsomrids

Om BBR-meddelelsen

BBR-meddelelsen er en udskrift af de aktuelle oplysninger, som er registreret om en ejendoms bygninger, boliger og tekniske anlæg i Bygnings- og Boligregistret (BBR).

Oplysningerne i BBR anvendes til mange formål i både stat, kommuner og private virksomheder. I det offentlige gælder det fx ejendomsvurdering og

bloktilskud til kommunerne samt boligstøtte. I det private gælder det fx låntagning og ejendomshandel i finans- og ejendomssektoren.

For nyere bygninger stammer oplysningerne i BBR primært fra byggesagsbehandlingen. For ældre bygninger stammer oplysningerne typisk fra nuværende eller tidligere ejere af en ejendom.

Ejers oplysningspligt

Det er altid den aktuelle ejer af en ejendom, der har ansvar for at indberette oplysninger til BBR for at sikre, at oplysningerne i BBR er korrekte.

Derfor er det vigtigt, at du som ejer læser BBR-meddelelsen og kontrollerer, om alle bygninger, boliger og tekniske anlæg på ejendommen er registreret rigtigt.

Ved køb af ejendom eller ved ændringer vedrørende bygnings- og boligforhold samt tekniske anlæg er det ekstra vigtigt at være opmærksom på, om registreringerne i BBR er korrekte.

Hvis oplysningerne er mangelfulde eller forkerte, har du som ejer pligt til at meddele de rigtige oplysninger til kommunen. Dette kan fx gøres via selvbetjeningsløsningen på www.bbr.dk.

Det er kommunen, som er ansvarlig for at registrere oplysningerne i BBR.

Kommunen har lov til at kontrollere oplysningerne, der indberettes til BBR. Kontrollen kan ske ved besøg på ejendommen eller ved registersamkøring med andre kilder, fx folkeregistret eller luftfotos.

Reglerne om Bygnings- og Boligregistret står i lov om bygnings- og boligregistrering (BBR-loven) (lovbekendtgørelse nr. 797 af 6. august 2019).

Der kan gives en bøde efter BBR-loven, hvis oplysninger ikke indberettes til BBR, eller hvis der gives forkerte oplysninger.

En registrering i BBR betyder ikke nødvendigvis, at et forhold er lovligt i henhold til anden lovgivning.

Særlige oplysninger

For bygninger til bolig eller erhverv kræver blandt andet disse oplysninger opmærksomhed:

- Opførelsesår
- Om- og tilbygningsår
- Bebygget areal
- Antal etager
- Samlet boligareal og erhvervsareal
- Areal af udnyttet tagetage
- Areal af indbygget udestue
- Tagdækningsmateriale (kodeliste)
- Ydervægsmateriale (kodeliste)
- Varmeinstallation (kodeliste)
- Opvarmningsmiddel (kodeliste)
- Antal badeværelser
- Antal vandskyllende toiletter.

Nogle oplysninger i BBR registreres med en kode.

Oversigt over koder kan ses på www.bbr.dk/kodelister.

Opførelsesår

Det år, hvor bygningen er opført. For nogle bygninger står år 1000, fordi opførelsesåret ikke er oplyst.

Antal etager

Alle etager i bygningen – bortset fra kælder og tagetage.

Varmeinstallation og opvarmningsmiddel

Den varmeinstallation og det opvarmningsmiddel, der kan opvarme bygningen. Hvis varmeinstallationen er fjernvarme, registreres ikke opvarmningsmiddel.

Antal badeværelser

Antal rum, der er indrettet til at tage bad i.

Antal vandskyllende toiletter

Antal toilet-kummer (wc'er), der er i en bolig.

Registrering i BBR

I BBR registreres oplysninger om grunde, bygninger, enheder og tekniske anlæg:

Grund

Grunden er et sammenhængende stykke jord og er normalt det samme som en matrikel. Nogle grunde kan dog bestå af flere matrikler. Større ejendomme, fx landbrugsejendomme, kan bestå af flere grunde. På grunden registreres oplysninger om fx vandforsyning og afløbsforhold.

Bygning

Bygninger i BBR er alt fra et redskabsskur til et butikscenter. På bygningen registreres fx oplysninger om bygningens anvendelse, opførelsesår, varmeinstallation, arealer samt ydervægs- og tagdækningsmateriale.

Arealer i BBR

Arealer i BBR måles til ydersiden af ydervæggene. Det vil sige inklusive arealer af alle vægge. Areal af vægge mellem boliger deles ligeligt. Arealer måles i niveau med færdigt gulv, dog undtaget for tagetager, der måles 1,5 meter over færdigt gulv til den udvendige side af taget.

Boligareal

Boligarealet er det areal, som er indrettet til boligformål. Det omfatter værelser og stuer, køkken, bade- og toiletrum, entré, interne trapper og gangarealer m.m. samt udnyttet areal i en tagetage.

I boligarealet indgår desuden areal af kælderrum, der anvendes til boligformål, dvs. opfylder byggelovgivningens krav til beboelsesrum, samt areal af bade- og toiletrum i kælderen.

For lejligheder indgår ofte en andel af bygningens adgangsareal i boligarealet, fx en andel af trappeopgangen, elevatoren eller altangangen. Adgangsarealer fordeles ligeligt mellem de enkelte boliger.

For institutionsboliger indgår desuden en andel af fælles boligarealer i boligarealet.

Enhed

En enhed er betegnelsen for fx en bolig i et parcelhus, en lejlighed eller et erhvervslejemål. En enhed ligger inde i en bygning og har sin egen adresse. Enfamiliehuse har typisk én boligenhed, en etageejendom har en enhed for hver beboelseslejlighed og hvert erhvervslejemål. På enheden registreres fx enhedens anvendelse, bolig- og erhvervsareal samt køkken-, toilet- og badeforhold.

Tekniske anlæg

Tekniske anlæg er fx olietanke, vindmøller, gyllebeholdere samt slanger til jordvarme og solcelleanlæg. Tekniske anlæg er som regel beliggende på en grund, men kan også være knyttet til en bygning.

Bebygget areal

Det areal, som bygningen fylder på grunden set oppefra. Tagudhæng og halvtage medregnes normalt ikke. Bebygget areal svarer typisk til stueetagens areal – inklusive indbygget udestue, udhus, garage og carport.

Samlet bygningsareal

Summen af alle bygningens regulære etagers areal – uden areal af tagetage, kælder, åbne altaner og åbne overdækkede terrasser, men inklusive indbygget udestue, udhus, garage og carport.

Tagetagens areal

Samlet areal af hele tagetagen – både bolig- og erhvervsareal samt det areal, der potentielt kan indrettes til bolig- eller erhvervsformål. Åbne altaner og tagterrasser medregnes ikke.

Tagetagens udnyttede areal

Den del af tagetagens areal, der er indrettet til boligformål eller anvendes til erhvervsformål og indgår i enhedens bolig- eller erhvervsareal.

Kældrens areal

Samlet areal af hele kælderen. Arealer i krybekældre medtages ikke.