



Afsender
Tårnby Kommune, Center for By, Miljø & Klima
Amager Landevej 76, 2770 Kastrup

Ejendomsnummer (BFE-nr.): 7427532

Udskriftsdato: 02.07.2026

Denne BBR-meddelelse er hentet via selvbetjening.

Tilføjelser eller rettelser bedes oplyst til kommunen på: bbr@taarnby.dk eller tlf. 32 47 11 11.

Ejere af ejendommen kan desuden benytte selvbetjeningsløsningen på www.bbr.dk.

Yderligere information om BBR-meddelelsen findes til sidst i dette dokument.

Oplysninger om ejendom

Ejendomsnummer (BFE-nr.): 7427532

BBR-adresse: Saltværksvej 1A (vejkode 2345), 2770 Kastrup

Ejendommen består af: 1 grund

Ejendommen har tidligere haft eller været en del af kommunalt ejendomsnummer: 185-97757

Oplysninger om grund

Adresse: Saltværksvej 1A, 2770 Kastrup

Grundens areal: 13688 m²

Matrikelnummer: 1ag, Ejerlavnavn: Kastrup By, Kastrup (ejerlavskode 10651)

Vandforsyning og afløbsforhold

Grundens vandforsyning: Alment vandforsyningsanlæg (kode 1)

Grundens afløbsforhold: Afløb til offentligt kloaksystem (kode 10)

Bemærkninger om grund

Der er verserende byggesag jour.nr. 15660G på ejendommen. Kontakt Kommunens Byggesag.

Bygninger tilknyttet grund

Bygning 1

Bygningens anvendelse: Etagebolig-bygning, flerfamiliehus eller to-familiehus (kode 140)

Opførelsesår: 1993

Om-/tilbygningsår: Ingen oplysning registreret

Antal etager: 2

Afvigende etager: Bygningen har afvigende etager (kode 10)

Antal helårsboliger med køkken:	11
---------------------------------	----

Antal helårsboliger uden køkken:	0
----------------------------------	---

Beliggenhed

Adresse: Saltværksvej 5A, 2770 Kastrup

Matrikelnummer: 1ag, Ejerlavnavn: Kastrup By, Kastrup (ejerlavskode 10651)

Kvalitet af koordinatsæt: Sikker geokodning (kode 1)

Materialer

Ydervægsmateriale: Mursten (kode 1)

Tagdækningsmateriale: Betontagsten (kode 4)

Varmeforsyning

Bygningens varmeinstallation: Fjernvarme/blokvarme (kode 1)

Bolig- og erhvervsareal

Bygningens samlede boligareal:	1141 m ²
heraf Areal af lovlig beboelse i kælders:	0 m ²
Bygningens samlede erhvervsareal:	0 m ²
heraf Areal af erhverv i kælders:	0 m ²

Etagerens areal

Samlet bygningsareal:	1141 m ²
Kælderens areal:	0 m ²
heraf Kælderens udnyttede areal:	0 m ²
heraf Areal af dyb kælders:	0 m ²
heraf Areal af garage i kælders:	0 m ²
Tagetagens areal:	0 m ²
heraf Tagetagens udnyttede areal:	0 m ²

Arealer i grundplan

Bebygget areal:	571 m ²
Overdækket areal:	0 m ²

Andre arealer

Samlet andet areal:	0 m ²
heraf Areal af indbygget affaldsrum:	0 m ²
heraf Areal af indbygget garage:	0 m ²
heraf Areal af indbygget carport:	0 m ²
heraf Areal af indbygget udhus:	0 m ²
heraf Areal af indbygget udestue:	0 m ²
heraf Areal af lukkede overdækninger:	0 m ²
heraf Areal af udvendig efterisolering:	0 m ²
heraf Øvrige arealer:	0 m ²

Enheder tilknyttet Bygning 1

Enhed: Saltværksvej 5A

Enhedens anvendelse: Bolig i etageejendom, flerfamiliehus eller to-familiehus (kode 140)

Boligtype: Egentlig beboelseslejlighed med eget køkken (kode 1)

Enhedens samlede areal:	107 m ²	Antal badeværelser:	1
heraf Enhedens boligareal:	107 m ²	Antal vandskyllende toiletter:	1
heraf Enhedens erhvervsareal:	0 m ²	Antal værelser:	4

Enhed: Saltværksvej 5B

Enhedens anvendelse: Bolig i etageejendom, flerfamiliehus eller to-familiehus (kode 140)

Boligtype: Egentlig beboelseslejlighed med eget køkken (kode 1)

Enhedens samlede areal:	103 m ²	Antal badeværelser:	1
heraf Enhedens boligareal:	103 m ²	Antal vandskyllende toiletter:	1
heraf Enhedens erhvervsareal:	0 m ²	Antal værelser:	4

Enhed: Saltværksvej 5C

Enhedens anvendelse: Bolig i etageejendom, flerfamiliehus eller to-familiehus (kode 140)

Boligtype: Egentlig beboelseslejlighed med eget køkken (kode 1)

Enhedens samlede areal:	103 m ²	Antal badeværelser:	1
heraf Enhedens boligareal:	103 m ²	Antal vandskyllende toiletter:	1
heraf Enhedens erhvervsareal:	0 m ²	Antal værelser:	4

Enhed: Saltværksvej 7A

Enhedens anvendelse: Bolig i etageejendom, flerfamiliehus eller to-familiehus (kode 140)

Boligtype: Egentlig beboelseslejlighed med eget køkken (kode 1)

Enhedens samlede areal:	103 m ²	Antal badeværelser:	1
heraf Enhedens boligareal:	103 m ²	Antal vandskyllende toiletter:	1
heraf Enhedens erhvervsareal:	0 m ²	Antal værelser:	4

Enhed: Saltværksvej 7B

Enhedens anvendelse: Bolig i etageejendom, flerfamiliehus eller to-familiehus (kode 140)

Boligtype: Egentlig beboelseslejlighed med eget køkken (kode 1)

Enhedens samlede areal:	103 m ²	Antal badeværelser:	1
heraf Enhedens boligareal:	103 m ²	Antal vandskyllende toiletter:	1
heraf Enhedens erhvervsareal:	0 m ²	Antal værelser:	4

Enhed: Saltværksvej 7C

Enhedens anvendelse: Bolig i etageejendom, flerfamiliehus eller to-familiehus (kode 140)

Boligtype: Egentlig beboelseslejlighed med eget køkken (kode 1)

Enhedens samlede areal:	103 m ²	Antal badeværelser:	1
heraf Enhedens boligareal:	103 m ²	Antal vandskyllende toiletter:	1
heraf Enhedens erhvervsareal:	0 m ²	Antal værelser:	4

Enhed: Saltværksvej 9A

Enhedens anvendelse: Bolig i etageejendom, flerfamiliehus eller to-familiehus (kode 140)

Boligtype: Egentlig beboelseslejlighed med eget køkken (kode 1)

Enhedens samlede areal:	103 m ²	Antal badeværelser:	1
heraf Enhedens boligareal:	103 m ²	Antal vandskyllende toiletter:	1
heraf Enhedens erhvervsareal:	0 m ²	Antal værelser:	4

Enhed: Saltværksvej 9B

Enhedens anvendelse: Bolig i etageejendom, flerfamiliehus eller to-familiehus (kode 140)

Boligtype: Egentlig beboelseslejlighed med eget køkken (kode 1)

Enhedens samlede areal:	103 m ²	Antal badeværelser:	1
heraf Enhedens boligareal:	103 m ²	Antal vandskyllende toiletter:	1
heraf Enhedens erhvervsareal:	0 m ²	Antal værelser:	4

Enhed: Saltværksvej 9C

Enhedens anvendelse: Bolig i etageejendom, flerfamiliehus eller to-familiehus (kode 140)

Boligtype: Egentlig beboelseslejlighed med eget køkken (kode 1)

Enhedens samlede areal:	103 m ²	Antal badeværelser:	1
heraf Enhedens boligareal:	103 m ²	Antal vandskyllende toiletter:	1
heraf Enhedens erhvervsareal:	0 m ²	Antal værelser:	4

Enhed: Saltværksvej 11A

Enhedens anvendelse: Bolig i etageejendom, flerfamiliehus eller to-familiehus (kode 140)

Boligtype: Egentlig beboelseslejlighed med eget køkken (kode 1)

Enhedens samlede areal:	103 m ²	Antal badeværelser:	1
heraf Enhedens boligareal:	103 m ²	Antal vandskyllende toiletter:	1
heraf Enhedens erhvervsareal:	0 m ²	Antal værelser:	4

Enhed: Saltværksvej 11B

Enhedens anvendelse: Bolig i etageejendom, flerfamiliehus eller to-familiehus (kode 140)

Boligtype: Egentlig beboelseslejlighed med eget køkken (kode 1)

Enhedens samlede areal:	107 m ²	Antal badeværelser:	1
heraf Enhedens boligareal:	107 m ²	Antal vandskyllende toiletter:	1
heraf Enhedens erhvervsareal:	0 m ²	Antal værelser:	4

Bygning 2

Bygningens anvendelse: Etagebolig-bygning, flerfamiliehus eller to-familiehus (kode 140)

Opførelsesår: 1993	Antal helårsboliger med køkken:	5
Om-/tilbygningsår: Ingen oplysning registreret	Antal helårsboliger uden køkken:	0

Antal etager: 2

Afvigende etager: Bygningen har afvigende etager (kode 10)

Beliggenhed

Adresse: Saltværksvej 1A, 2770 Kastrup

Matrikelnummer: 1ag, Ejerlavnavn: Kastrup By, Kastrup (ejerlavskode 10651)

Kvalitet af koordinatsæt: Sikker geokodning (kode 1)

Materialer

Ydervægsmateriale: Mursten (kode 1)

Tagdækningsmateriale: Betontagsten (kode 4)

Varmeforsyning

Bygningens varmeinstallation: Fjernvarme/blokvarme (kode 1)

Bolig- og erhvervsareal

Bygningens samlede boligareal:	525 m ²
heraf Areal af lovlig beboelse i kælder:	0 m ²
Bygningens samlede erhvervsareal:	0 m ²
heraf Areal af erhverv i kælder:	0 m ²

Etagernes areal

Samlet bygningsareal:	525 m ²
Kælderens areal:	0 m ²
heraf Kælderens udnyttede areal:	0 m ²
heraf Areal af dyb kælder:	0 m ²
heraf Areal af garage i kælder:	0 m ²
Tagetagens areal:	0 m ²
heraf Tagetagens udnyttede areal:	0 m ²

Arealer i grundplan

Bebygget areal:	263 m ²
Overdækket areal:	0 m ²

Andre arealer

Samlet andet areal:	0 m ²
heraf Areal af indbygget affaldsrum:	0 m ²
heraf Areal af indbygget garage:	0 m ²
heraf Areal af indbygget carport:	0 m ²
heraf Areal af indbygget udhus:	0 m ²
heraf Areal af indbygget udestue:	0 m ²
heraf Areal af lukkede overdækninger:	0 m ²
heraf Areal af udvendig efterisolering:	0 m ²
heraf Øvrige arealer:	0 m ²

Enheder tilknyttet Bygning 2

Enhed: Saltværksvej 1A

Enhedens anvendelse: Bolig i etageejendom, flerfamiliehus eller to-familiehus (kode 140)

Boligtype: Egentlig beboelseslejlighed med eget køkken (kode 1)

Enhedens samlede areal:	108 m ²	Antal badeværelser:	1
heraf Enhedens boligareal:	108 m ²	Antal vandskyllende toiletter:	1
heraf Enhedens erhvervsareal:	0 m ²	Antal værelser:	4

Enhed: Saltværksvej 1B

Enhedens anvendelse: Bolig i etageejendom, flerfamiliehus eller to-familiehus (kode 140)

Boligtype: Egentlig beboelseslejlighed med eget køkken (kode 1)

Enhedens samlede areal:	103 m ²	Antal badeværelser:	1
heraf Enhedens boligareal:	103 m ²	Antal vandskyllende toiletter:	1
heraf Enhedens erhvervsareal:	0 m ²	Antal værelser:	4

Enhed: Saltværksvej 1C

Enhedens anvendelse: Bolig i etageejendom, flerfamiliehus eller to-familiehus (kode 140)

Boligtype: Egentlig beboelseslejlighed med eget køkken (kode 1)

Enhedens samlede areal:	103 m ²	Antal badeværelser:	1
heraf Enhedens boligareal:	103 m ²	Antal vandskyllende toiletter:	1
heraf Enhedens erhvervsareal:	0 m ²	Antal værelser:	4

Enhed: Saltværksvej 3A

Enhedens anvendelse: Bolig i etageejendom, flerfamiliehus eller to-familiehus (kode 140)

Boligtype: Egentlig beboelseslejlighed med eget køkken (kode 1)

Enhedens samlede areal:	103 m ²	Antal badeværelser:	1
heraf Enhedens boligareal:	103 m ²	Antal vandskyllende toiletter:	1
heraf Enhedens erhvervsareal:	0 m ²	Antal værelser:	4

Enhed: Saltværksvej 3B

Enhedens anvendelse: Bolig i etageejendom, flerfamiliehus eller to-familiehus (kode 140)

Boligtype: Egentlig beboelseslejlighed med eget køkken (kode 1)

Enhedens samlede areal:	108 m ²	Antal badeværelser:	1
heraf Enhedens boligareal:	108 m ²	Antal vandskyllende toiletter:	1
heraf Enhedens erhvervsareal:	0 m ²	Antal værelser:	4

Bygning 3

Bygningens anvendelse: Etagebolig-bygning, flerfamiliehus eller to-familiehus (kode 140)

Opførelsesår: 1993	Antal helårsboliger med køkken:	24
Om-/tilbygningsår: Ingen oplysning registreret	Antal helårsboliger uden køkken:	0

Antal etager: 2

Afvigende etager: Bygningen har afvigende etager (kode 10)

Beliggenhed

Adresse: Amager Strandvej 362A, 2770 Kastrup

Matrikelnummer: 1ag, Ejerslavnavn: Kastrup By, Kastrup (ejerslavskode 10651)

Kvalitet af koordinatsæt: Sikker geokodning (kode 1)

Materialer

Ydervægsmateriale: Mursten (kode 1)

Tagdækningsmateriale: Betontagsten (kode 4)

Varmeforsyning

Bygningens varmeinstallation: Fjernvarme/blokvarme (kode 1)

Bolig- og erhvervsareal

Bygningens samlede boligareal:	2187 m ²
heraf Areal af lovlig beboelse i kælders:	0 m ²
Bygningens samlede erhvervsareal:	0 m ²
heraf Areal af erhverv i kælders:	0 m ²

Etagerens areal

Samlet bygningsareal:	1628 m ²
Kælderens areal:	0 m ²
heraf Kælderens udnyttede areal:	0 m ²
heraf Areal af dyb kælder:	0 m ²
heraf Areal af garage i kælder:	0 m ²
Tagetagens areal:	639 m ²
heraf Tagetagens udnyttede areal:	639 m ²

Arealer i grundplan

Bebygget areal:	821 m ²
Overdækket areal:	0 m ²

Andre arealer

Samlet andet areal:	80 m ²
heraf Areal af indbygget affaldsrum:	0 m ²
heraf Areal af indbygget garage:	0 m ²
heraf Areal af indbygget carport:	0 m ²
heraf Areal af indbygget udhus:	0 m ²
heraf Areal af indbygget udestue:	0 m ²
heraf Areal af lukkede overdækninger:	0 m ²
heraf Areal af udvendig efterisolering:	0 m ²
heraf Øvrige arealer:	80 m ²

Enheder tilknyttet Bygning 3

Enhed: Amager Strandvej 362A

Enhedens anvendelse: Bolig i etageejendom, flerfamiliehus eller to-familiehus (kode 140)

Boligtype: Egentlig beboelseslejlighed med eget køkken (kode 1)

Enhedens samlede areal:	89 m ²	Antal badeværelser:	1
heraf Enhedens boligareal:	89 m ²	Antal vandskyllende toiletter:	1
heraf Enhedens erhvervsareal:	0 m ²	Antal værelser:	3

Enhed: Amager Strandvej 362B

Enhedens anvendelse: Bolig i etageejendom, flerfamiliehus eller to-familiehus (kode 140)

Boligtype: Egentlig beboelseslejlighed med eget køkken (kode 1)

Enhedens samlede areal:	102 m ²	Antal badeværelser:	1
heraf Enhedens boligareal:	102 m ²	Antal vandskyllende toiletter:	1
heraf Enhedens erhvervsareal:	0 m ²	Antal værelser:	4

Enhed: Amager Strandvej 362C

Enhedens anvendelse: Bolig i etageejendom, flerfamiliehus eller to-familiehus (kode 140)

Boligtype: Egentlig beboelseslejlighed med eget køkken (kode 1)

Enhedens samlede areal:	95 m ²	Antal badeværelser:	1
heraf Enhedens boligareal:	95 m ²	Antal vandskyllende toiletter:	1
heraf Enhedens erhvervsareal:	0 m ²	Antal værelser:	3

Enhed: Amager Strandvej 362D

Enhedens anvendelse: Bolig i etageejendom, flerfamiliehus eller to-familiehus (kode 140)

Boligtype: Egentlig beboelseslejlighed med eget køkken (kode 1)

Enhedens samlede areal:	105 m ²	Antal badeværelser:	1
heraf Enhedens boligareal:	105 m ²	Antal vandskyllende toiletter:	1
heraf Enhedens erhvervsareal:	0 m ²	Antal værelser:	4

Enhed: Amager Strandvej 362E

Enhedens anvendelse: Bolig i etageejendom, flerfamiliehus eller to-familiehus (kode 140)

Boligtype: Egentlig beboelseslejlighed med eget køkken (kode 1)

Enhedens samlede areal:	92 m ²	Antal badeværelser:	1
heraf Enhedens boligareal:	92 m ²	Antal vandskyllende toiletter:	1
heraf Enhedens erhvervsareal:	0 m ²	Antal værelser:	3

Enhed: Amager Strandvej 362F

Enhedens anvendelse: Bolig i etageejendom, flerfamiliehus eller to-familiehus (kode 140)

Boligtype: Egentlig beboelseslejlighed med eget køkken (kode 1)

Enhedens samlede areal:	92 m ²	Antal badeværelser:	1
heraf Enhedens boligareal:	92 m ²	Antal vandskyllende toiletter:	1
heraf Enhedens erhvervsareal:	0 m ²	Antal værelser:	3

Enhed: Amager Strandvej 364A

Enhedens anvendelse: Bolig i etageejendom, flerfamiliehus eller to-familiehus (kode 140)

Boligtype: Egentlig beboelseslejlighed med eget køkken (kode 1)

Enhedens samlede areal:	99 m ²	Antal badeværelser:	1
heraf Enhedens boligareal:	99 m ²	Antal vandskyllende toiletter:	1
heraf Enhedens erhvervsareal:	0 m ²	Antal værelser:	4

Enhed: Amager Strandvej 364B

Enhedens anvendelse: Bolig i etageejendom, flerfamiliehus eller to-familiehus (kode 140)

Boligtype: Egentlig beboelseslejlighed med eget køkken (kode 1)

Enhedens samlede areal:	105 m ²	Antal badeværelser:	1
heraf Enhedens boligareal:	105 m ²	Antal vandskyllende toiletter:	1
heraf Enhedens erhvervsareal:	0 m ²	Antal værelser:	4

Enhed: Amager Strandvej 364C

Enhedens anvendelse: Bolig i etageejendom, flerfamiliehus eller to-familiehus (kode 140)

Boligtype: Egentlig beboelseslejlighed med eget køkken (kode 1)

Enhedens samlede areal:	92 m ²	Antal badeværelser:	1
heraf Enhedens boligareal:	92 m ²	Antal vandskyllende toiletter:	1
heraf Enhedens erhvervsareal:	0 m ²	Antal værelser:	3

Enhed: Amager Strandvej 364D

Enhedens anvendelse: Bolig i etageejendom, flerfamiliehus eller to-familiehus (kode 140)

Boligtype: Egentlig beboelseslejlighed med eget køkken (kode 1)

Enhedens samlede areal:	92 m ²	Antal badeværelser:	1
heraf Enhedens boligareal:	92 m ²	Antal vandskyllende toiletter:	1
heraf Enhedens erhvervsareal:	0 m ²	Antal værelser:	3

Enhed: Amager Strandvej 366A

Enhedens anvendelse: Bolig i etageejendom, flerfamiliehus eller to-familiehus (kode 140)

Boligtype: Egentlig beboelseslejlighed med eget køkken (kode 1)

Enhedens samlede areal:	74 m ²	Antal badeværelser:	1
heraf Enhedens boligareal:	74 m ²	Antal vandskyllende toiletter:	1
heraf Enhedens erhvervsareal:	0 m ²	Antal værelser:	3

Enhed: Amager Strandvej 366B

Enhedens anvendelse: Bolig i etageejendom, flerfamiliehus eller to-familiehus (kode 140)

Boligtype: Egentlig beboelseslejlighed med eget køkken (kode 1)

Enhedens samlede areal:	74 m ²	Antal badeværelser:	1
heraf Enhedens boligareal:	74 m ²	Antal vandskyllende toiletter:	1
heraf Enhedens erhvervsareal:	0 m ²	Antal værelser:	3

Enhed: Amager Strandvej 366C

Enhedens anvendelse: Bolig i etageejendom, flerfamiliehus eller to-familiehus (kode 140)

Boligtype: Egentlig beboelseslejlighed med eget køkken (kode 1)

Enhedens samlede areal:	105 m ²	Antal badeværelser:	1
heraf Enhedens boligareal:	105 m ²	Antal vandskyllende toiletter:	1
heraf Enhedens erhvervsareal:	0 m ²	Antal værelser:	4

Enhed: Amager Strandvej 366D

Enhedens anvendelse: Bolig i etageejendom, flerfamiliehus eller to-familiehus (kode 140)

Boligtype: Egentlig beboelseslejlighed med eget køkken (kode 1)

Enhedens samlede areal:	92 m ²	Antal badeværelser:	1
heraf Enhedens boligareal:	92 m ²	Antal vandskyllende toiletter:	1
heraf Enhedens erhvervsareal:	0 m ²	Antal værelser:	3

Enhed: Amager Strandvej 366E

Enhedens anvendelse: Bolig i etageejendom, flerfamiliehus eller to-familiehus (kode 140)

Boligtype: Egentlig beboelseslejlighed med eget køkken (kode 1)

Enhedens samlede areal:	92 m ²	Antal badeværelser:	1
heraf Enhedens boligareal:	92 m ²	Antal vandskyllende toiletter:	1
heraf Enhedens erhvervsareal:	0 m ²	Antal værelser:	3

Enhed: Amager Strandvej 368A

Enhedens anvendelse: Bolig i etageejendom, flerfamiliehus eller to-familiehus (kode 140)

Boligtype: Egentlig beboelseslejlighed med eget køkken (kode 1)

Enhedens samlede areal:	74 m ²	Antal badeværelser:	1
heraf Enhedens boligareal:	74 m ²	Antal vandskyllende toiletter:	1
heraf Enhedens erhvervsareal:	0 m ²	Antal værelser:	3

Enhed: Amager Strandvej 368B

Enhedens anvendelse: Bolig i etageejendom, flerfamiliehus eller to-familiehus (kode 140)

Boligtype: Egentlig beboelseslejlighed med eget køkken (kode 1)

Enhedens samlede areal:	74 m ²	Antal badeværelser:	1
heraf Enhedens boligareal:	74 m ²	Antal vandskyllende toiletter:	1
heraf Enhedens erhvervsareal:	0 m ²	Antal værelser:	3

Enhed: Amager Strandvej 368C

Enhedens anvendelse: Bolig i etageejendom, flerfamiliehus eller to-familiehus (kode 140)

Boligtype: Egentlig beboelseslejlighed med eget køkken (kode 1)

Enhedens samlede areal:	105 m ²	Antal badeværelser:	1
heraf Enhedens boligareal:	105 m ²	Antal vandskyllende toiletter:	1
heraf Enhedens erhvervsareal:	0 m ²	Antal værelser:	4

Enhed: Amager Strandvej 368D

Enhedens anvendelse: Bolig i etageejendom, flerfamiliehus eller to-familiehus (kode 140)

Boligtype: Egentlig beboelseslejlighed med eget køkken (kode 1)

Enhedens samlede areal:	92 m ²	Antal badeværelser:	1
heraf Enhedens boligareal:	92 m ²	Antal vandskyllende toiletter:	1
heraf Enhedens erhvervsareal:	0 m ²	Antal værelser:	3

Enhed: Amager Strandvej 368E

Enhedens anvendelse: Bolig i etageejendom, flerfamiliehus eller to-familiehus (kode 140)

Boligtype: Egentlig beboelseslejlighed med eget køkken (kode 1)

Enhedens samlede areal:	92 m ²	Antal badeværelser:	1
heraf Enhedens boligareal:	92 m ²	Antal vandskyllende toiletter:	1
heraf Enhedens erhvervsareal:	0 m ²	Antal værelser:	3

Enhed: Amager Strandvej 370A

Enhedens anvendelse: Bolig i etageejendom, flerfamiliehus eller to-familiehus (kode 140)

Boligtype: Egentlig beboelseslejlighed med eget køkken (kode 1)

Enhedens samlede areal:	74 m ²	Antal badeværelser:	1
heraf Enhedens boligareal:	74 m ²	Antal vandskyllende toiletter:	1
heraf Enhedens erhvervsareal:	0 m ²	Antal værelser:	3

Enhed: Amager Strandvej 370B

Enhedens anvendelse: Bolig i etageejendom, flerfamiliehus eller to-familiehus (kode 140)

Boligtype: Egentlig beboelseslejlighed med eget køkken (kode 1)

Enhedens samlede areal:	75 m ²	Antal badeværelser:	1
heraf Enhedens boligareal:	75 m ²	Antal vandskyllende toiletter:	1
heraf Enhedens erhvervsareal:	0 m ²	Antal værelser:	3

Enhed: Amager Strandvej 370C

Enhedens anvendelse: Bolig i etageejendom, flerfamiliehus eller to-familiehus (kode 140)

Boligtype: Egentlig beboelseslejlighed med eget køkken (kode 1)

Enhedens samlede areal:	109 m ²	Antal badeværelser:	1
heraf Enhedens boligareal:	109 m ²	Antal vandskyllende toiletter:	1
heraf Enhedens erhvervsareal:	0 m ²	Antal værelser:	4

Enhed: Amager Strandvej 370D

Enhedens anvendelse: Bolig i etageejendom, flerfamiliehus eller to-familiehus (kode 140)

Boligtype: Egentlig beboelseslejlighed med eget køkken (kode 1)

Enhedens samlede areal:	92 m ²	Antal badeværelser:	1
heraf Enhedens boligareal:	92 m ²	Antal vandskyllende toiletter:	1
heraf Enhedens erhvervsareal:	0 m ²	Antal værelser:	3

Bygning 4

Bygningens anvendelse: Etagebolig-bygning, flerfamiliehus eller to-familiehus (kode 140)

Opførelsesår: 1993

Om-/tilbygningsår: Ingen oplysning registreret

Antal etager: 1

Afvigende etager: Bygningen har afvigende etager (kode 10)

Antal helårsboliger med køkken: 10

Antal helårsboliger uden køkken: 0

Beliggenhed

Adresse: Engmarken 2, 2770 Kastrup

Matrikelnummer: 1ag, Ejerlavsnavn: Kastrup By, Kastrup (ejerlavskode 10651)

Kvalitet af koordinatsæt: Sikker geokodning (kode 1)

Materialer

Ydervægsmateriale: Mursten (kode 1)

Tagdækningsmateriale: Betontagsten (kode 4)

Varmeforsyning

Bygningens varmeinstallation: Fjernvarme/blokvarme (kode 1)

Bolig- og erhvervsareal

Bygningens samlede boligareal: 906 m²

heraf Areal af lovlig beboelse i kælder: 0 m²

Bygningens samlede erhvervsareal: 0 m²

heraf Areal af erhverv i kælder: 0 m²

Etagerens areal

Samlet bygningsareal: 538 m²

Kælderens areal: 0 m²

heraf Kælderens udnyttede areal: 0 m²

heraf Areal af dyb kælder: 0 m²

heraf Areal af garage i kælder: 0 m²

Tagetagens areal: 369 m²

heraf Tagetagens udnyttede areal: 369 m²

Arealer i grundplan

Bebygget areal: 538 m²

Overdækket areal: 0 m²

Andre arealer

Samlet andet areal: 0 m²

heraf Areal af indbygget affaldsrum: 0 m²

heraf Areal af indbygget garage: 0 m²

heraf Areal af indbygget carport: 0 m²

heraf Areal af indbygget udhus: 0 m²

heraf Areal af indbygget udestue: 0 m²

heraf Areal af lukkede overdækninger: 0 m²

heraf Areal af udvendig efterisolering: 0 m²

heraf Øvrige arealer: 0 m²

Enheder tilknyttet Bygning 4

Enhed: Engmarken 2

Enhedens anvendelse: Bolig i etageejendom, flerfamiliehus eller to-familiehus (kode 140)

Boligtype: Egentlig beboelseslejlighed med eget køkken (kode 1)

Enhedens samlede areal: 90 m²

heraf Enhedens boligareal: 90 m²

heraf Enhedens erhvervsareal: 0 m²

Antal badeværelser: 1

Antal vandskyllende toiletter: 1

Antal værelser: 3

Enhed: Engmarken 4

Enhedens anvendelse: Bolig i etageejendom, flerfamiliehus eller to-familiehus (kode 140)

Boligtype: Egentlig beboelseslejlighed med eget køkken (kode 1)

Enhedens samlede areal: 108 m²

heraf Enhedens boligareal: 108 m²

heraf Enhedens erhvervsareal: 0 m²

Antal badeværelser: 1

Antal vandskyllende toiletter: 1

Antal værelser: 4

Enhed: Engmarken 6

Enhedens anvendelse: Bolig i etageejendom, flerfamiliehus eller to-familiehus (kode 140)

Boligtype: Egentlig beboelseslejlighed med eget køkken (kode 1)

Enhedens samlede areal:	85 m ²	Antal badeværelser:	1
heraf Enhedens boligareal:	85 m ²	Antal vandskyllende toiletter:	1
heraf Enhedens erhvervsareal:	0 m ²	Antal værelser:	3

Enhed: Engmarken 8

Enhedens anvendelse: Bolig i etageejendom, flerfamiliehus eller to-familiehus (kode 140)

Boligtype: Egentlig beboelseslejlighed med eget køkken (kode 1)

Enhedens samlede areal:	85 m ²	Antal badeværelser:	1
heraf Enhedens boligareal:	85 m ²	Antal vandskyllende toiletter:	1
heraf Enhedens erhvervsareal:	0 m ²	Antal værelser:	3

Enhed: Engmarken 10

Enhedens anvendelse: Bolig i etageejendom, flerfamiliehus eller to-familiehus (kode 140)

Boligtype: Egentlig beboelseslejlighed med eget køkken (kode 1)

Enhedens samlede areal:	85 m ²	Antal badeværelser:	1
heraf Enhedens boligareal:	85 m ²	Antal vandskyllende toiletter:	1
heraf Enhedens erhvervsareal:	0 m ²	Antal værelser:	3

Enhed: Engmarken 12

Enhedens anvendelse: Bolig i etageejendom, flerfamiliehus eller to-familiehus (kode 140)

Boligtype: Egentlig beboelseslejlighed med eget køkken (kode 1)

Enhedens samlede areal:	85 m ²	Antal badeværelser:	1
heraf Enhedens boligareal:	85 m ²	Antal vandskyllende toiletter:	1
heraf Enhedens erhvervsareal:	0 m ²	Antal værelser:	3

Enhed: Engmarken 14

Enhedens anvendelse: Bolig i etageejendom, flerfamiliehus eller to-familiehus (kode 140)

Boligtype: Egentlig beboelseslejlighed med eget køkken (kode 1)

Enhedens samlede areal:	85 m ²	Antal badeværelser:	1
heraf Enhedens boligareal:	85 m ²	Antal vandskyllende toiletter:	1
heraf Enhedens erhvervsareal:	0 m ²	Antal værelser:	3

Enhed: Engmarken 16

Enhedens anvendelse: Bolig i etageejendom, flerfamiliehus eller to-familiehus (kode 140)

Boligtype: Egentlig beboelseslejlighed med eget køkken (kode 1)

Enhedens samlede areal:	85 m ²	Antal badeværelser:	1
heraf Enhedens boligareal:	85 m ²	Antal vandskyllende toiletter:	1
heraf Enhedens erhvervsareal:	0 m ²	Antal værelser:	3

Enhed: Engmarken 18

Enhedens anvendelse: Bolig i etageejendom, flerfamiliehus eller to-familiehus (kode 140)

Boligtype: Egentlig beboelseslejlighed med eget køkken (kode 1)

Enhedens samlede areal:	108 m ²	Antal badeværelser:	1
heraf Enhedens boligareal:	108 m ²	Antal vandskyllende toiletter:	1
heraf Enhedens erhvervsareal:	0 m ²	Antal værelser:	4

Enhed: Engmarken 20

Enhedens anvendelse: Bolig i etageejendom, flerfamiliehus eller to-familiehus (kode 140)

Boligtype: Egentlig beboelseslejlighed med eget køkken (kode 1)

Enhedens samlede areal:	90 m ²	Antal badeværelser:	1
heraf Enhedens boligareal:	90 m ²	Antal vandskyllende toiletter:	1
heraf Enhedens erhvervsareal:	0 m ²	Antal værelser:	3

Bygning 5

Bygningens anvendelse: Etagebolig-bygning, flerfamiliehus eller to-familiehus (kode 140)

Opførelsesår: 1993

Om-/tilbygningsår: Ingen oplysning registreret

Antal etager: 2

Antal helårsboliger med køkken: 10

Antal helårsboliger uden køkken: 0

Beliggenhed

Adresse: Engmarken 26, 2770 Kastrup

Matrikelnummer: 1ag, Ejerlavnavn: Kastrup By, Kastrup (ejerlavskode 10651)

Kvalitet af koordinatsæt: Sikker geokodning (kode 1)

Materialer

Ydervægsmateriale: Mursten (kode 1)

Tagdækningsmateriale: Betontagsten (kode 4)

Varmeforsyning

Bygningens varmeinstallation: Fjernvarme/blokvarme (kode 1)

Bolig- og erhvervsareal

Bygningens samlede boligareal: 824 m²

heraf Areal af lovlig beboelse i kældere: 0 m²

Bygningens samlede erhvervsareal: 0 m²

heraf Areal af erhverv i kældere: 0 m²

Etagerens areal

Samlet bygningsareal: 824 m²

Kælderens areal: 0 m²

heraf Kælderens udnyttede areal: 0 m²

heraf Areal af dyb kældere: 0 m²

heraf Areal af garage i kældere: 0 m²

Tagetagens areal: 0 m²

heraf Tagetagens udnyttede areal: 0 m²

Arealer i grundplan

Bebygget areal: 412 m²

Overdækket areal: 0 m²

Andre arealer

Samlet andet areal: 0 m²

heraf Areal af indbygget affaldsrum: 0 m²

heraf Areal af indbygget garage: 0 m²

heraf Areal af indbygget carport: 0 m²

heraf Areal af indbygget udhus: 0 m²

heraf Areal af indbygget udestue: 0 m²

heraf Areal af lukkede overdækninger: 0 m²

heraf Areal af udvendig efterisolering: 0 m²

heraf Øvrige arealer: 0 m²

Enheder tilknyttet Bygning 5

Enhed: Engmarken 26

Enhedens anvendelse: Bolig i etageejendom, flerfamiliehus eller to-familiehus (kode 140)

Boligtype: Egentlig beboelseslejlighed med eget køkken (kode 1)

Enhedens samlede areal: 89 m²

heraf Enhedens boligareal: 89 m²

heraf Enhedens erhvervsareal: 0 m²

Antal badeværelser: 1

Antal vandskyllende toiletter: 1

Antal værelser: 3

Enhed: Engmarken 28

Enhedens anvendelse: Bolig i etageejendom, flerfamiliehus eller to-familiehus (kode 140)

Boligtype: Egentlig beboelseslejlighed med eget køkken (kode 1)

Enhedens samlede areal: 89 m²

heraf Enhedens boligareal: 89 m²

heraf Enhedens erhvervsareal: 0 m²

Antal badeværelser: 1

Antal vandskyllende toiletter: 1

Antal værelser: 3

Enhed: Engmarken 30

Enhedens anvendelse: Bolig i etageejendom, flerfamiliehus eller to-familiehus (kode 140)

Boligtype: Egentlig beboelseslejlighed med eget køkken (kode 1)

Enhedens samlede areal: 73 m²

heraf Enhedens boligareal: 73 m²

heraf Enhedens erhvervsareal: 0 m²

Antal badeværelser: 1

Antal vandskyllende toiletter: 1

Antal værelser: 3

Enhed: Engmarken 32

Enhedens anvendelse: Bolig i etageejendom, flerfamiliehus eller to-familiehus (kode 140)

Boligtype: Egentlig beboelseslejlighed med eget køkken (kode 1)

Enhedens samlede areal:	73 m ²	Antal badeværelser:	1
heraf Enhedens boligareal:	73 m ²	Antal vandskyllende toiletter:	1
heraf Enhedens erhvervsareal:	0 m ²	Antal værelser:	3

Enhed: Engmarken 34

Enhedens anvendelse: Bolig i etageejendom, flerfamiliehus eller to-familiehus (kode 140)

Boligtype: Egentlig beboelseslejlighed med eget køkken (kode 1)

Enhedens samlede areal:	88 m ²	Antal badeværelser:	1
heraf Enhedens boligareal:	88 m ²	Antal vandskyllende toiletter:	1
heraf Enhedens erhvervsareal:	0 m ²	Antal værelser:	3

Enhed: Engmarken 36

Enhedens anvendelse: Bolig i etageejendom, flerfamiliehus eller to-familiehus (kode 140)

Boligtype: Egentlig beboelseslejlighed med eget køkken (kode 1)

Enhedens samlede areal:	88 m ²	Antal badeværelser:	1
heraf Enhedens boligareal:	88 m ²	Antal vandskyllende toiletter:	1
heraf Enhedens erhvervsareal:	0 m ²	Antal værelser:	3

Enhed: Engmarken 38

Enhedens anvendelse: Bolig i etageejendom, flerfamiliehus eller to-familiehus (kode 140)

Boligtype: Egentlig beboelseslejlighed med eget køkken (kode 1)

Enhedens samlede areal:	73 m ²	Antal badeværelser:	1
heraf Enhedens boligareal:	73 m ²	Antal vandskyllende toiletter:	1
heraf Enhedens erhvervsareal:	0 m ²	Antal værelser:	3

Enhed: Engmarken 40

Enhedens anvendelse: Bolig i etageejendom, flerfamiliehus eller to-familiehus (kode 140)

Boligtype: Egentlig beboelseslejlighed med eget køkken (kode 1)

Enhedens samlede areal:	89 m ²	Antal badeværelser:	1
heraf Enhedens boligareal:	89 m ²	Antal vandskyllende toiletter:	1
heraf Enhedens erhvervsareal:	0 m ²	Antal værelser:	3

Enhed: Engmarken 42

Enhedens anvendelse: Bolig i etageejendom, flerfamiliehus eller to-familiehus (kode 140)

Boligtype: Egentlig beboelseslejlighed med eget køkken (kode 1)

Enhedens samlede areal:	73 m ²	Antal badeværelser:	1
heraf Enhedens boligareal:	73 m ²	Antal vandskyllende toiletter:	1
heraf Enhedens erhvervsareal:	0 m ²	Antal værelser:	3

Enhed: Engmarken 44

Enhedens anvendelse: Bolig i etageejendom, flerfamiliehus eller to-familiehus (kode 140)

Boligtype: Egentlig beboelseslejlighed med eget køkken (kode 1)

Enhedens samlede areal:	89 m ²	Antal badeværelser:	1
heraf Enhedens boligareal:	89 m ²	Antal vandskyllende toiletter:	1
heraf Enhedens erhvervsareal:	0 m ²	Antal værelser:	3

Bygning 6

Bygningens anvendelse: Anden bygning til fritidsformål (kode 590)

Opførelsesår: 1993

Antal etager: 1

Sikringsrumspladser: 51

Beliggenhed

Adresse: Engmarken 22, 2770 Kastrup

Matrikelnummer: 1ag, Ejerslavnavn: Kastrup By, Kastrup (ejerslavskode 10651)

Kvalitet af koordinatsæt: Sikker geokodning (kode 1)

Materialer

Ydervægsmateriale: Træ (kode 5)

Tagdækningsmateriale: Betontagsten (kode 4)

Varmeforsyning

Bygningens varmeinstallation: Fjernvarme/blokvarme (kode 1)

Bolig- og erhvervsareal

Bygningens samlede boligareal:	0 m ²
heraf Areal af lovlig beboelse i kælders:	0 m ²
Bygningens samlede erhvervsareal:	142 m ²
heraf Areal af erhverv i kælders:	0 m ²

Etagernes areal

Samlet bygningsareal:	142 m ²
Kælderens areal:	62 m ²
heraf Kælderens udnyttede areal:	0 m ²
heraf Areal af dyb kælders:	62 m ²
heraf Areal af garage i kælders:	0 m ²
Tagetagens areal:	0 m ²
heraf Tagetagens udnyttede areal:	0 m ²

Arealer i grundplan

Bebygget areal:	142 m ²
Overdækket areal:	0 m ²

Andre arealer

Samlet andet areal:	0 m ²
heraf Areal af indbygget affaldsrum:	0 m ²
heraf Areal af indbygget garage:	0 m ²
heraf Areal af indbygget carport:	0 m ²
heraf Areal af indbygget udhus:	0 m ²
heraf Areal af indbygget udestue:	0 m ²
heraf Areal af lukkede overdækninger:	0 m ²
heraf Areal af udvendig efterisolering:	0 m ²
heraf Øvrige arealer:	0 m ²

Bemærkninger om bygning

FÆLLESHUS

Enheder tilknyttet Bygning 6

Enhed: Engmarken 22

Enhedens anvendelse: Anden enhed til fritidsformål (kode 590)

Køkkenforhold: Ingen oplysning registreret

Enhedens samlede areal:	142 m ²	Antal badeværelser:	0
heraf Enhedens boligareal:	0 m ²	Antal vandskylende toiletter:	0
heraf Enhedens erhvervsareal:	142 m ²	Antal værelser:	0

Toiletforhold: Ingen oplysning registreret

Badeforhold: Ingen oplysning registreret

Bygning 7

Bygningens anvendelse: Udhus (kode 930)

Opførelsesår: 1994

Beliggenhed

Adresse: Engmarken 26, 2770 Kastrup

Matrikelnummer: 1ag, Ejerslavnavn: Kastrup By, Kastrup (ejerslavskode 10651)

Kvalitet af koordinatsæt: Sikker geokodning (kode 1)

Materialer

Ydervægsmateriale: Træ (kode 5)

Tagdækningsmateriale: Metal (kode 6)

Arealer i grundplan

Bebygget areal: 12 m²
Overdækket areal: 0 m²

Bemærkninger om bygning

CYKELSKUR

Bygning 8

Bygningens anvendelse: Udhus (kode 930)
Opførelsesår: 1994

Beliggenhed

Adresse: Engmarken 26, 2770 Kastrup
Matrikelnummer: 1ag, Ejerlavnavn: Kastrup By, Kastrup (ejerlavskode 10651)
Kvalitet af koordinatsæt: Sikker geokodning (kode 1)

Materialer

Ydervægsmateriale: Træ (kode 5)
Tagdækningsmateriale: Metal (kode 6)

Arealer i grundplan

Bebygget areal: 18 m²
Overdækket areal: 0 m²

Bemærkninger om bygning

REDSKABSSKUR

Bygning 9

Bygningens anvendelse: Udhus (kode 930)
Opførelsesår: 1994

Beliggenhed

Adresse: Saltværksvej 9C, 2770 Kastrup
Matrikelnummer: 1ag, Ejerlavnavn: Kastrup By, Kastrup (ejerlavskode 10651)
Kvalitet af koordinatsæt: Sikker geokodning (kode 1)

Materialer

Ydervægsmateriale: Træ (kode 5)
Tagdækningsmateriale: Metal (kode 6)

Arealer i grundplan

Bebygget areal: 16 m²
Overdækket areal: 0 m²

Bemærkninger om bygning

CYKELSKUR

Bygning 10

Bygningens anvendelse: Udhus (kode 930)
Opførelsesår: 1994

Beliggenhed

Adresse: Saltværksvej 3B, 2770 Kastrup
Matrikelnummer: 1ag, Ejerlavnavn: Kastrup By, Kastrup (ejerlavskode 10651)
Kvalitet af koordinatsæt: Sikker geokodning (kode 1)

Materialer

Ydervægsmateriale: Træ (kode 5)

Tagdækningsmateriale: Metal (kode 6)

Arealer i grundplan

Bebygget areal: 16 m²

Overdækket areal: 0 m²

Bemærkninger om bygning

CYKELSKUR

Bygning 11

Bygningens anvendelse: Udhus (kode 930)

Opførelsesår: 1994

Beliggenhed

Adresse: Engmarken 6, 2770 Kastrup

Matrikelnummer: 1ag, Ejerlavnavn: Kastrup By, Kastrup (ejerlavskode 10651)

Kvalitet af koordinatsæt: Sikker geokodning (kode 1)

Materialer

Ydervægsmateriale: Træ (kode 5)

Tagdækningsmateriale: Metal (kode 6)

Arealer i grundplan

Bebygget areal: 16 m²

Overdækket areal: 0 m²

Bemærkninger om bygning

CYKELSKUR

Bygning 12

Bygningens anvendelse: Udhus (kode 930)

Opførelsesår: 1993

Beliggenhed

Adresse: Saltværksvej 7C, 2770 Kastrup

Matrikelnummer: 1ag, Ejerlavnavn: Kastrup By, Kastrup (ejerlavskode 10651)

Kvalitet af koordinatsæt: Sikker geokodning (kode 1)

Materialer

Ydervægsmateriale: Træ (kode 5)

Tagdækningsmateriale: Metal (kode 6)

Arealer i grundplan

Bebygget areal: 16 m²

Overdækket areal: 0 m²

Bemærkninger om bygning

10 UDHUSRUM OG AFFALDSSTATIVER

Bygning 13

Bygningens anvendelse: Udhus (kode 930)

Opførelsesår: 1993

Beliggenhed

Adresse: Saltværksvej 1C, 2770 Kastrup

Matrikelnummer: 1ag, Ejerlavsnavn: Kastrup By, Kastrup (ejerlavskode 10651)

Kvalitet af koordinatsæt: Sikker geokodning (kode 1)

Materialer

Ydervægsmateriale: Træ (kode 5)

Tagdækningsmateriale: Metal (kode 6)

Arealer i grundplan

Bebygget areal: 16 m²

Overdækket areal: 0 m²

Bemærkninger om bygning

10 UDHUSRUM OG AFFALDSSTATIVER

Bygning 14

Bygningens anvendelse: Udhus (kode 930)

Opførelsesår: 1993

Beliggenhed

Adresse: Amager Strandvej 362B, 2770 Kastrup

Matrikelnummer: 1ag, Ejerlavsnavn: Kastrup By, Kastrup (ejerlavskode 10651)

Kvalitet af koordinatsæt: Sikker geokodning (kode 1)

Materialer

Ydervægsmateriale: Træ (kode 5)

Tagdækningsmateriale: Metal (kode 6)

Arealer i grundplan

Bebygget areal: 14 m²

Overdækket areal: 0 m²

Bemærkninger om bygning

10 UDHUSRUM OG AFFALDSSTATIVER

Bygning 15

Bygningens anvendelse: Udhus (kode 930)

Opførelsesår: 1993

Beliggenhed

Adresse: Amager Strandvej 366A, 2770 Kastrup

Matrikelnummer: 1ag, Ejerlavsnavn: Kastrup By, Kastrup (ejerlavskode 10651)

Kvalitet af koordinatsæt: Sikker geokodning (kode 1)

Materialer

Ydervægsmateriale: Træ (kode 5)

Tagdækningsmateriale: Metal (kode 6)

Arealer i grundplan

Bebygget areal: 37 m²

Overdækket areal: 0 m²

Andre arealer

heraf Areal af indbygget udhus: 10 m²

Bemærkninger om bygning

10 UDHUSRUM OG AFFALDSSTATIVER

Bygning 16

Bygningens anvendelse: Udhus (kode 930)

Opførelsesår: 1993

Beliggenhed

Adresse: Engmarken 12, 2770 Kastrup

Matrikelnummer: 1ag, Ejerlavnavn: Kastrup By, Kastrup (ejerlavskode 10651)

Kvalitet af koordinatsæt: Sikker geokodning (kode 1)

Materialer

Ydervægsmateriale: Træ (kode 5)

Tagdækningsmateriale: Metal (kode 6)

Arealer i grundplan

Bebygget areal: 37 m²

Overdækket areal: 0 m²

Andre arealer

heraf Areal af indbygget udhus: 10 m²

Bygning 17

Bygningens anvendelse: Udhus (kode 930)

Opførelsesår: 1993

Beliggenhed

Adresse: Engmarken 26, 2770 Kastrup

Matrikelnummer: 1ag, Ejerlavnavn: Kastrup By, Kastrup (ejerlavskode 10651)

Kvalitet af koordinatsæt: Sikker geokodning (kode 1)

Materialer

Ydervægsmateriale: Træ (kode 5)

Tagdækningsmateriale: Metal (kode 6)

Arealer i grundplan

Bebygget areal: 37 m²

Overdækket areal: 0 m²

Andre arealer

heraf Areal af indbygget udhus: 10 m²

Bygning 18

Bygningens anvendelse: Udhus (kode 930)

Opførelsesår: 1993

Beliggenhed

Adresse: Saltværksvej 1A, 2770 Kastrup

Matrikelnummer: 1ag, Ejerlavnavn: Kastrup By, Kastrup (ejerlavskode 10651)

Kvalitet af koordinatsæt: Sikker geokodning (kode 1)

Materialer

Ydervægsmateriale: Træ (kode 5)

Tagdækningsmateriale: Metal (kode 6)

Arealer i grundplan

Bebygget areal: 16 m²
Overdækket areal: 0 m²

Bemærkninger om bygning

Udhus

Oprettet via geokoderen.dk af BBR Erhvervsservice

Bygning 19

Bygningens anvendelse: Udhus (kode 930)

Opførelsesår: 1993

Beliggenhed

Adresse: Saltværksvej 1A, 2770 Kastrup

Matrikelnummer: 1ag, Ejerlavnavn: Kastrup By, Kastrup (ejerlavskode 10651)

Kvalitet af koordinatsæt: Sikker geokodning (kode 1)

Materialer

Ydervægsmateriale: Træ (kode 5)

Tagdækningsmateriale: Metal (kode 6)

Arealer i grundplan

Bebygget areal: 16 m²
Overdækket areal: 0 m²

Bemærkninger om bygning

Udhus

Oprettet via geokoderen.dk af BBR Erhvervsservice

Bygning 20

Bygningens anvendelse: Udhus (kode 930)

Opførelsesår: 1993

Beliggenhed

Adresse: Saltværksvej 1A, 2770 Kastrup

Matrikelnummer: 1ag, Ejerlavnavn: Kastrup By, Kastrup (ejerlavskode 10651)

Kvalitet af koordinatsæt: Sikker geokodning (kode 1)

Materialer

Ydervægsmateriale: Træ (kode 5)

Tagdækningsmateriale: Metal (kode 6)

Arealer i grundplan

Bebygget areal: 16 m²
Overdækket areal: 0 m²

Bemærkninger om bygning

Udhus

Oprettet via geokoderen.dk af BBR Erhvervsservice

Bygning 21

Bygningens anvendelse: Udhus (kode 930)

Opførelsesår: 1993

Beliggenhed

Adresse: Saltværksvej 1A, 2770 Kastrup

Matrikelnummer: 1ag, Ejerlavnavn: Kastrup By, Kastrup (ejerlavskode 10651)

Kvalitet af koordinatsæt: Sikker geokodning (kode 1)

Materialer

Ydervægsmateriale: Træ (kode 5)

Tagdækningsmateriale: Metal (kode 6)

Arealer i grundplan

Bebygget areal: 15 m²

Overdækket areal: 0 m²

Bemærkninger om bygning

Udhus

Oprettet via geokoderen.dk af BBR Erhvervsservice

Bygning 22

Bygningens anvendelse: Udhus (kode 930)

Opførelsesår: 1993

Beliggenhed

Adresse: Saltværksvej 1A, 2770 Kastrup

Matrikelnummer: 1ag, Ejerlavnavn: Kastrup By, Kastrup (ejerlavskode 10651)

Kvalitet af koordinatsæt: Sikker geokodning (kode 1)

Materialer

Ydervægsmateriale: Træ (kode 5)

Tagdækningsmateriale: Metal (kode 6)

Arealer i grundplan

Bebygget areal: 16 m²

Overdækket areal: 0 m²

Bemærkninger om bygning

Udhus

Oprettet via geokoderen.dk af BBR Erhvervsservice

Bygning 23

Bygningens anvendelse: Udhus (kode 930)

Opførelsesår: 1994

Beliggenhed

Adresse: Saltværksvej 1A, 2770 Kastrup

Matrikelnummer: 1ag, Ejerlavnavn: Kastrup By, Kastrup (ejerlavskode 10651)

Kvalitet af koordinatsæt: Sikker geokodning (kode 1)

Materialer

Ydervægsmateriale: Træ (kode 5)

Tagdækningsmateriale: Metal (kode 6)

Arealer i grundplan

Bebygget areal: 16 m²

Overdækket areal: 0 m²

Bemærkninger om bygning

Udhus

Oprettet via geokoderen.dk af BBR Erhvervsservice

Bygning 24

Bygningens anvendelse: Udhus (kode 930)

Opførelsesår: 1992

Beliggenhed

Adresse: Saltværksvej 1A, 2770 Kastrup

Matrikelnummer: 1ag, Ejerlavnavn: Kastrup By, Kastrup (ejerlavskode 10651)

Kvalitet af koordinatsæt: Sikker geokodning (kode 1)

Materialer

Ydervægsmateriale: Metal (kode 8)

Tagdækningsmateriale: Metal (kode 6)

Arealer i grundplan

Bebygget areal: 8 m²

Overdækket areal: 0 m²

Bemærkninger om bygning

Pulterkammer

Oprettet via geokoderen.dk af BBR Erhvervsservice

Bygning 25

Bygningens anvendelse: Udhus (kode 930)

Opførelsesår: 1992

Beliggenhed

Adresse: Saltværksvej 1A, 2770 Kastrup

Matrikelnummer: 1ag, Ejerlavnavn: Kastrup By, Kastrup (ejerlavskode 10651)

Kvalitet af koordinatsæt: Sikker geokodning (kode 1)

Materialer

Ydervægsmateriale: Træ (kode 5)

Tagdækningsmateriale: Metal (kode 6)

Arealer i grundplan

Bebygget areal: 8 m²

Overdækket areal: 0 m²

Bemærkninger om bygning

Pulterkammer

Oprettet via geokoderen.dk af BBR Erhvervsservice

Bygning 26

Bygningens anvendelse: Udhus (kode 930)

Opførelsesår: 1992

Beliggenhed

Adresse: Saltværksvej 1A, 2770 Kastrup

Matrikelnummer: 1ag, Ejerlavnavn: Kastrup By, Kastrup (ejerlavskode 10651)

Kvalitet af koordinatsæt: Sikker geokodning (kode 1)

Materialer

Ydervægsmateriale: Træ (kode 5)

Tagdækningsmateriale: Metal (kode 6)

Arealer i grundplan

Bebygget areal: 8 m²

Overdækket areal: 0 m²

Bemærkninger om bygning

Pulterkammer

Oprettet via geokoderen.dk af BBR Erhvervsservice

Bygning 27

Bygningens anvendelse: Udhus (kode 930)

Opførelsesår: 1992

Beliggenhed

Adresse: Saltværksvej 1A, 2770 Kastrup

Matrikelnummer: 1ag, Ejerlavsnavn: Kastrup By, Kastrup (ejerlavskode 10651)

Kvalitet af koordinatsæt: Sikker geokodning (kode 1)

Materialer

Ydervægsmateriale: Træ (kode 5)

Tagdækningsmateriale: Metal (kode 6)

Arealer i grundplan

Bebygget areal: 8 m²

Overdækket areal: 0 m²

Bemærkninger om bygning

Pulterkammer

Oprettet via geokoderen.dk af BBR Erhvervsservice

Bygning 28

Bygningens anvendelse: Udhus (kode 930)

Opførelsesår: 1992

Beliggenhed

Adresse: Saltværksvej 1A, 2770 Kastrup

Matrikelnummer: 1ag, Ejerlavsnavn: Kastrup By, Kastrup (ejerlavskode 10651)

Kvalitet af koordinatsæt: Sikker geokodning (kode 1)

Materialer

Ydervægsmateriale: Træ (kode 5)

Tagdækningsmateriale: Metal (kode 6)

Arealer i grundplan

Bebygget areal: 5 m²

Overdækket areal: 0 m²

Bemærkninger om bygning

Pulterkammer

Oprettet via geokoderen.dk af BBR Erhvervsservice

Bygning 29

Bygningens anvendelse: Udhus (kode 930)

Opførelsesår: 1992

Beliggenhed

Adresse: Saltværksvej 1A, 2770 Kastrup

Matrikelnummer: 1ag, Ejerlavnavn: Kastrup By, Kastrup (ejerlavskode 10651)

Kvalitet af koordinatsæt: Sikker geokodning (kode 1)

Materialer

Ydervægsmateriale: Træ (kode 5)

Tagdækningsmateriale: Metal (kode 6)

Arealer i grundplan

Bebygget areal: 5 m²

Overdækket areal: 0 m²

Bemærkninger om bygning

Pulterkammer

Oprettet via geokoderen.dk af BBR Erhvervsservice

Oplysninger om byggesager tilknyttet ejendom

Byggesagsnummer: 15660S

Byggesagen vedrører: Grund: Saltværksvej 1A, 2770 Kastrup

Matrikelnummer: 1ag, Ejerlavnavn: Kastrup By, Kastrup (ejerlavskode 10651)

Byggesagstype: Sag på grund (kode 0)

Dato for modtagelse af ansøgning: 22.03.2010

Dato for byggetilladelse: Ingen oplysning registreret

Dato for påbegyndelse: Ingen oplysning registreret

Byggesagsnummer: 15660T

Byggesagen vedrører: Grund: Saltværksvej 1A, 2770 Kastrup

Matrikelnummer: 1ag, Ejerlavnavn: Kastrup By, Kastrup (ejerlavskode 10651)

Byggesagstype: Sag på grund (kode 0)

Dato for modtagelse af ansøgning: 08.11.2011

Dato for byggetilladelse: Ingen oplysning registreret

Dato for påbegyndelse: Ingen oplysning registreret

Kort til BBR-meddelelsen

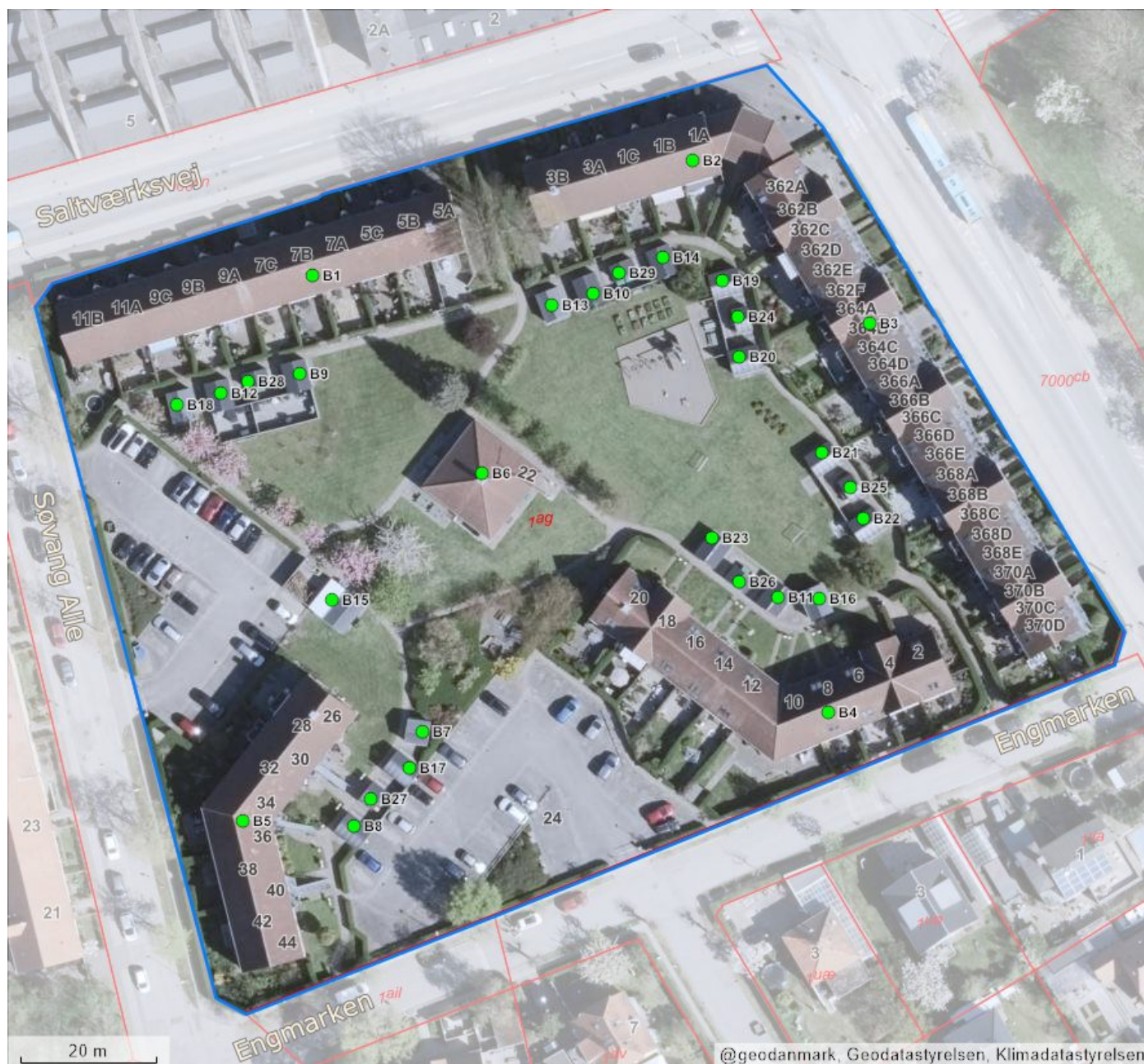
Dette kort viser beliggenheden af ejendommens bygninger og tekniske anlæg.

Bygninger og tekniske anlæg, der er registreret i BBR, vises med prikker samt B1 for Bygning 1, T1 for Teknisk anlæg 1 osv.

Hvis prikken er rød, er der brug for ejers medvirken til at flytte prikken til den korrekte beliggenhed af bygning eller teknisk anlæg. Dette gøres af ejer på www.bbr.dk, hvor der kan zoomes ind på kortet.

Det er kun prikkerne, ejer skal forholde sig til i BBR. Alle streger, grænser og bygningsomrids er baggrundsdata fra andre kilder. Matrikelkortet er vejledende, og skellenes nøjagtige placering falder ikke altid sammen med hække m.m. på luftfotoet. Se www.matriklen.dk.

Luftfoto optages om foråret, og de hvide bygningsomrids tegnes på baggrund heraf. Derfor kan der ses forsinkelser, hvor fx en bygning stadig er tegnet med et hvidt bygningsomrids, selvom bygningen er nedrevet og slettet fra BBR. Se www.geodanmark.dk.



@geodanmark, Geodatastyrelsen, Klimadatastyrelsen

Forkortelser

B# Bygning #
T# Teknisk anlæg #
NY Nybyggeri

Prikker på kortet

● Bygning/teknisk anlæg er sikkert placeret
● Bygning/teknisk anlæg er usikkert placeret
* Bygning på fremmed grund

Streger i kortet

— Ejendom
— Matrikelskel
— Bygningsomrids

Om BBR-meddelelsen

BBR-meddelelsen er en udskrift af de aktuelle oplysninger, som er registreret om en ejendoms bygninger, boliger og tekniske anlæg i Bygnings- og Boligregistret (BBR).

Oplysningerne i BBR anvendes til mange formål i både stat, kommuner og private virksomheder. I det offentlige gælder det fx ejendomsvurdering og

bloktilskud til kommunerne samt boligstøtte. I det private gælder det fx låntagning og ejendomshandel i finans- og ejendomssektoren.

For nyere bygninger stammer oplysningerne i BBR primært fra byggesagsbehandlingen. For ældre bygninger stammer oplysningerne typisk fra nuværende eller tidligere ejere af en ejendom.

Ejers oplysningspligt

Det er altid den aktuelle ejer af en ejendom, der har ansvar for at indberette oplysninger til BBR for at sikre, at oplysningerne i BBR er korrekte.

Derfor er det vigtigt, at du som ejer læser BBR-meddelelsen og kontrollerer, om alle bygninger, boliger og tekniske anlæg på ejendommen er registreret rigtigt.

Ved køb af ejendom eller ved ændringer vedrørende bygnings- og boligforhold samt tekniske anlæg er det ekstra vigtigt at være opmærksom på, om registreringerne i BBR er korrekte.

Hvis oplysningerne er mangelfulde eller forkerte, har du som ejer pligt til at meddele de rigtige oplysninger til kommunen. Dette kan fx gøres via selvbetjeningsløsningen på www.bbr.dk.

Det er kommunen, som er ansvarlig for at registrere oplysningerne i BBR.

Kommunen har lov til at kontrollere oplysningerne, der indberettes til BBR. Kontrollen kan ske ved besøg på ejendommen eller ved registersamkøring med andre kilder, fx folkeregistret eller luftfotos.

Reglerne om Bygnings- og Boligregistret står i lov om bygnings- og boligregistrering (BBR-loven) (lovbekendtgørelse nr. 797 af 6. august 2019).

Der kan gives en bøde efter BBR-loven, hvis oplysninger ikke indberettes til BBR, eller hvis der gives forkerte oplysninger.

En registrering i BBR betyder ikke nødvendigvis, at et forhold er lovligt i henhold til anden lovgivning.

Særlige oplysninger

For bygninger til bolig eller erhverv kræver blandt andet disse oplysninger opmærksomhed:

- Opførelsesår
- Om- og tilbygningsår
- Bebygget areal
- Antal etager
- Samlet boligareal og erhvervsareal
- Areal af udnyttet tagetage
- Areal af indbygget udestue
- Tagdækningsmateriale (kodeliste)
- Ydervægsmateriale (kodeliste)
- Varmeinstallation (kodeliste)
- Opvarmningsmiddel (kodeliste)
- Antal badeværelser
- Antal vandskyllende toiletter.

Nogle oplysninger i BBR registreres med en kode. Oversigt over koder kan ses på www.bbr.dk/kodelister.

Opførelsesår

Det år, hvor bygningen er opført. For nogle bygninger står år 1000, fordi opførelsesåret ikke er oplyst.

Antal etager

Alle etager i bygningen – bortset fra kælder og tagetage.

Varmeinstallation og opvarmningsmiddel

Den varmeinstallation og det opvarmningsmiddel, der kan opvarme bygningen. Hvis varmeinstallationen er fjernvarme, registreres ikke opvarmningsmiddel.

Antal badeværelser

Antal rum, der er indrettet til at tage bad i.

Antal vandskyllende toiletter

Antal toilet-kummer (wc'er), der er i en bolig.

Registrering i BBR

I BBR registreres oplysninger om grunde, bygninger, enheder og tekniske anlæg:

Grund

Grunden er et sammenhængende stykke jord og er normalt det samme som en matrikel. Nogle grunde kan dog bestå af flere matrikler. Større ejendomme, fx landbrugsejendomme, kan bestå af flere grunde. På grunden registreres oplysninger om fx vandforsyning og afløbsforhold.

Bygning

Bygninger i BBR er alt fra et redskabsskur til et butikscenter. På bygningen registreres fx oplysninger om bygningens anvendelse, opførelsesår, varmeinstallation, arealer samt ydervægs- og tagdækningsmateriale.

Arealer i BBR

Arealer i BBR måles til ydersiden af ydervæggene. Det vil sige inklusive arealer af alle vægge. Areal af vægge mellem boliger deles ligeligt. Arealer måles i niveau med færdigt gulv, dog undtaget for tagetager, der måles 1,5 meter over færdigt gulv til den udvendige side af taget.

Boligareal

Boligarealet er det areal, som er indrettet til boligformål. Det omfatter værelser og stuer, køkken, bade- og toiletrum, entré, interne trapper og gangarealer m.m. samt udnyttet areal i en tagetage.

I boligarealet indgår desuden areal af kælderrum, der anvendes til boligformål, dvs. opfylder byggelovgivningens krav til beboelsesrum, samt areal af bade- og toiletrum i kælderen.

For lejligheder indgår ofte en andel af bygningens adgangsareal i boligarealet, fx en andel af trappeopgangen, elevatoren eller altangangen. Adgangsarealer fordeles ligeligt mellem de enkelte boliger.

For institutionsboliger indgår desuden en andel af fælles boligarealer i boligarealet.

Enhed

En enhed er betegnelsen for fx en bolig i et parcelhus, en lejlighed eller et erhvervslejemål. En enhed ligger inde i en bygning og har sin egen adresse. Enfamiliehuse har typisk én boligenhed, en etageejendom har en enhed for hver beboelseslejlighed og hvert erhvervslejemål. På enheden registreres fx enhedens anvendelse, bolig- og erhvervsareal samt køkken-, toilet- og badeforhold.

Tekniske anlæg

Tekniske anlæg er fx olietanke, vindmøller, gyllebeholdere samt slanger til jordvarme og solcelleanlæg. Tekniske anlæg er som regel beliggende på en grund, men kan også være knyttet til en bygning.

Bebygget areal

Det areal, som bygningen fylder på grunden set oppefra. Tagudhæng og halvtage medregnes normalt ikke. Bebygget areal svarer typisk til stueetagens areal – inklusive indbygget udestue, udhus, garage og carport.

Samlet bygningsareal

Summen af alle bygningens regulære etagers areal – uden areal af tagetage, kælder, åbne altaner og åbne overdækkede terrasser, men inklusive indbygget udestue, udhus, garage og carport.

Tagetagens areal

Samlet areal af hele tagetagen – både bolig- og erhvervsareal samt det areal, der potentielt kan indrettes til bolig- eller erhvervsformål. Åbne altaner og tagterrasser medregnes ikke.

Tagetagens udnyttede areal

Den del af tagetagens areal, der er indrettet til boligformål eller anvendes til erhvervsformål og indgår i enhedens bolig- eller erhvervsareal.

Kældrens areal

Samlet areal af hele kælderen. Arealer i krybekældre medtages ikke.