



Afsender  
Norddjurs Kommune, Byggegruppen  
Torvet 3, 8500 Grenaa

Ejendomsnummer (BFE-nr.): 8559531

Udskriftsdato: 03.07.2026

**Denne BBR-meddelelse er hentet via selvbetjening.**

Tilføjelser eller rettelser bedes oplyst til kommunen på: [byggesag@norddjurs.dk](mailto:byggesag@norddjurs.dk) eller tlf. 89 59 11 68.

Ejere af ejendommen kan desuden benytte selvbetjeningsløsningen på [www.bbr.dk](http://www.bbr.dk).

Yderligere information om BBR-meddelelsen findes til sidst i dette dokument.

## Oplysninger om ejendom

Ejendomsnummer (BFE-nr.): 8559531

BBR-adresse: Dalstrupvej 30 (vejkode 0156), 8500 Grenaa

Ejendommen består af: 2 grunde

Ejendommen har tidligere haft eller været en del af kommunalt ejendomsnummer: 707-101858

## Oplysninger om grund

**Adresse: Dalstrupvej 30, Dalstrup, 8500 Grenaa**

Grundens areal: 108827 m<sup>2</sup>

Matrikelnummer: 4ab, Ejerlavnavn: Dalstrup By, Villersø (ejerlavskode 941651)

### Vandforsyning og afløbsforhold

Grundens vandforsyning: Privat vandforsyningsanlæg (kode 2)

Grundens afløbsforhold: Afløb til offentligt kloaksystem (kode 10)

### Bemærkninger om grund

DALSTRUP CENTRET

AFFALDSRUM 6 M2 - RENSNINGSANLÆG 13 M2

## Bygninger tilknyttet grund

### Bygning 1

Bygningens anvendelse: Fængsel, arresthus mv. (kode 444)

Opførelsesår: 1881

Om-/tilbygningsår: 1996

Antal etager: 2

Afvigende etager: Bygningen har afvigende etager (kode 10)

### Beliggenhed

Adresse: Dalstrupvej 30, Dalstrup, 8500 Grenaa

Matrikelnummer: 4ab, Ejerlavnavn: Dalstrup By, Villersø (ejerlavskode 941651)

Kvalitet af koordinatsæt: Sikker geokodning (kode 1)

### Materialer

Ydervægsmateriale: Mursten (kode 1)

Tagdækningsmateriale: Fibercement herunder asbest (kode 3)

## Varmeforsyning

Bygningens varmeinstallation: Centralvarme med én fyringsenhed (kode 2)

Opvarmningsmiddel: Fast brændsel (kode 4)

Bygningens supplerende varme: Biopejse og lignende uden skorsten (kode 3)

## Bolig- og erhvervsareal

Bygningens samlede boligareal:	750 m <sup>2</sup>
heraf Areal af lovlig beboelse i kældere:	0 m <sup>2</sup>
Bygningens samlede erhvervsareal:	1736 m <sup>2</sup>
heraf Areal af erhverv i kældere:	0 m <sup>2</sup>

## Etagerens areal

Samlet bygningsareal:	2116 m <sup>2</sup>
Kælderens areal:	625 m <sup>2</sup>
heraf Kælderens udnyttede areal:	0 m <sup>2</sup>
heraf Areal af dyb kælder:	0 m <sup>2</sup>
heraf Areal af garage i kældere:	0 m <sup>2</sup>
Tagetagens areal:	370 m <sup>2</sup>
heraf Tagetagens udnyttede areal:	370 m <sup>2</sup>

## Arealer i grundplan

Bebygget areal:	1268 m <sup>2</sup>
Overdækket areal:	28 m <sup>2</sup>

## Andre arealer

Samlet andet areal:	0 m <sup>2</sup>
heraf Areal af indbygget affaldsrum:	0 m <sup>2</sup>
heraf Areal af indbygget garage:	0 m <sup>2</sup>
heraf Areal af indbygget carport:	0 m <sup>2</sup>
heraf Areal af indbygget udhus:	0 m <sup>2</sup>
heraf Areal af indbygget udestue:	0 m <sup>2</sup>
heraf Areal af lukkede overdækninger:	0 m <sup>2</sup>
heraf Areal af udvendig efterisolering:	0 m <sup>2</sup>
heraf Øvrige arealer:	0 m <sup>2</sup>

## Bemærkninger om bygning

GRENEN - SIKRET INSTITUTION

Tagetagen kun godkendt til overnatning i forbindelse med kurser for stedets personale en til to gange om året.

Der er indrettet værksteder samt motionsrum i kælder

28 m<sup>2</sup> overdækket trappeløb og repos i 2012

## Enheder tilknyttet Bygning 1

### Enhed: Dalstrupvej 30

Enhedens anvendelse: Fængsel, arresthus mv. (kode 444)

Boligtype: Blandet bolig og erhverv med eget køkken (kode 2)

Enhedens samlede areal:	2486 m <sup>2</sup>	Antal badeværelser:	13
heraf Enhedens boligareal:	750 m <sup>2</sup>	Antal vandskyllende toiletter:	43
heraf Enhedens erhvervsareal:	1736 m <sup>2</sup>	Antal værelser:	69
		heraf Antal værelser til erhverv:	31

## Bygning 2

Bygningens anvendelse: Boligbygning til døgninstitution (kode 160)

Opførelsesår: 1937

Om-/tilbygningsår: Ingen oplysning registreret

Antal etager: 1

Antal helårsboliger med køkken:	0
Antal helårsboliger uden køkken:	0

## Beliggenhed

Adresse: Dalstrupvej 28A, Dalstrup, 8500 Grenaa

Matrikelnummer: 4ab, Ejerslavnavn: Dalstrup By, Villersø (ejerslavskode 941651)

Kvalitet af koordinatsæt: Sikker geokodning (kode 1)

## Materialer

Ydervægsmateriale: Mursten (kode 1)

Tagdækningsmateriale: Tegl (kode 5)

## Varmeforsyning

Bygningens varmeinstallation: Centralvarme med én fyringsenhed (kode 2)

Opvarmningsmiddel: Fast brændsel (kode 4)

## Bolig- og erhvervsareal

Bygningens samlede boligareal:	34 m <sup>2</sup>
heraf Areal af lovlig beboelse i kælders:	0 m <sup>2</sup>
Bygningens samlede erhvervsareal:	298 m <sup>2</sup>
heraf Areal af erhverv i kælders:	0 m <sup>2</sup>

## Etagernes areal

Samlet bygningsareal:	171 m <sup>2</sup>
Kælderens areal:	46 m <sup>2</sup>
heraf Kælderens udnyttede areal:	0 m <sup>2</sup>
heraf Areal af dyb kælders:	0 m <sup>2</sup>
heraf Areal af garage i kælders:	0 m <sup>2</sup>
Tagetagens areal:	127 m <sup>2</sup>
heraf Tagetagens udnyttede areal:	127 m <sup>2</sup>

## Bemærkninger om bygning

Store hus

## Enheder tilknyttet Bygning 2

### Opgang/indgang: Dalstrupvej 28A, 8500 Grenaa

#### Enhed: Dalstrupvej 28A, st. 1

Enhedens anvendelse: Bolig i døgninstitution (kode 160)

Køkkenforhold: Adgang til fælles køkken (kode F)

Enhedens samlede areal:	17 m <sup>2</sup>	Antal badeværelser:	1
heraf Enhedens boligareal:	17 m <sup>2</sup>	Antal vandskyllende toiletter:	1
heraf Enhedens erhvervsareal:	0 m <sup>2</sup>	Antal værelser:	1

#### Enhed: Dalstrupvej 28A, st. 2

Enhedens anvendelse: Bolig i døgninstitution (kode 160)

Køkkenforhold: Adgang til fælles køkken (kode F)

Enhedens samlede areal:	17 m <sup>2</sup>	Antal badeværelser:	1
heraf Enhedens boligareal:	17 m <sup>2</sup>	Antal vandskyllende toiletter:	1
heraf Enhedens erhvervsareal:	0 m <sup>2</sup>	Antal værelser:	1

#### Enhed: Dalstrupvej 28A

Enhedens anvendelse: Servicefunktion på døgninstitution (kode 442)

Køkkenforhold: Eget køkken med afløb (kode E)

Enhedens samlede areal:	298 m <sup>2</sup>	Antal badeværelser:	2
heraf Enhedens boligareal:	0 m <sup>2</sup>	Antal vandskyllende toiletter:	3
heraf Enhedens erhvervsareal:	298 m <sup>2</sup>	Antal værelser:	7
		heraf Antal værelser til erhverv:	5

## Bygning 3

Bygningens anvendelse: Boligbygning til døgninstitution (kode 160)

Opførelsesår: 1937	Antal helårsboliger med køkken:	0
Om-/tilbygningsår: Ingen oplysning registreret	Antal helårsboliger uden køkken:	0
Antal etager: 1		

## Beliggenhed

Adresse: Dalstrupvej 28, Dalstrup, 8500 Grenaa

Matrikelnummer: 4ab, Ejerlavnavn: Dalstrup By, Villersø (ejerlavskode 941651)

Kvalitet af koordinatsæt: Sikker geokodning (kode 1)

## Materialer

Ydervægsmateriale: Mursten (kode 1)

Tagdækningsmateriale: Tegl (kode 5)

## Varmeforsyning

Bygningens varmeinstallation: Centralvarme med én fyringsenhed (kode 2)

Opvarmningsmiddel: Fast brændsel (kode 4)

## Bolig- og erhvervsareal

Bygningens samlede boligareal:	135 m <sup>2</sup>
heraf Areal af lovlig beboelse i kælders:	0 m <sup>2</sup>
Bygningens samlede erhvervsareal:	89 m <sup>2</sup>
heraf Areal af erhverv i kælders:	0 m <sup>2</sup>

## Etagernes areal

Samlet bygningsareal:	135 m <sup>2</sup>
Kælderens areal:	5 m <sup>2</sup>
heraf Kælderens udnyttede areal:	0 m <sup>2</sup>
heraf Areal af dyb kælders:	0 m <sup>2</sup>
heraf Areal af garage i kælders:	0 m <sup>2</sup>
Tagetagens areal:	89 m <sup>2</sup>
heraf Tagetagens udnyttede areal:	89 m <sup>2</sup>

## Arealer i grundplan

Bebygget areal:	135 m <sup>2</sup>
Overdækket areal:	0 m <sup>2</sup>

## Andre arealer

Samlet andet areal:	67 m <sup>2</sup>
heraf Areal af indbygget affaldsrum:	0 m <sup>2</sup>
heraf Areal af indbygget garage:	0 m <sup>2</sup>
heraf Areal af indbygget carport:	0 m <sup>2</sup>
heraf Areal af indbygget udhus:	0 m <sup>2</sup>
heraf Areal af indbygget udestue:	0 m <sup>2</sup>
heraf Areal af lukkede overdækninger:	0 m <sup>2</sup>
heraf Areal af udvendig efterisolering:	0 m <sup>2</sup>
heraf Øvrige arealer:	67 m <sup>2</sup>

## Bemærkninger om bygning

Lillehus

Ca. 67 m<sup>2</sup> kold mellemgang er registreret som areal hverken til bolig eller erhverv

Tagetagens areal udnyttes til disponibelt rum.

## Enheder tilknyttet Bygning 3

### Opgang/indgang: Dalstrupvej 28, 8500 Grenaa

#### Enhed: Dalstrupvej 28, st. 1

Enhedens anvendelse: Bolig i døgninstitution (kode 160)

Køkkenforhold: Adgang til fælles køkken (kode F)

Enhedens samlede areal:	19 m <sup>2</sup>	Antal badeværelser:	1
heraf Enhedens boligareal:	19 m <sup>2</sup>	Antal vandskyllende toiletter:	1
heraf Enhedens erhvervsareal:	0 m <sup>2</sup>	Antal værelser:	1

#### Enhed: Dalstrupvej 28, st. 2

Enhedens anvendelse: Bolig i døgninstitution (kode 160)

Køkkenforhold: Adgang til fælles køkken (kode F)

Enhedens samlede areal:	16 m <sup>2</sup>	Antal badeværelser:	1
heraf Enhedens boligareal:	16 m <sup>2</sup>	Antal vandskyllende toiletter:	1
heraf Enhedens erhvervsareal:	0 m <sup>2</sup>	Antal værelser:	1

#### Enhed: Dalstrupvej 28, st. 3

Enhedens anvendelse: Bolig i døgninstitution (kode 160)

Køkkenforhold: Adgang til fælles køkken (kode F)

Enhedens samlede areal:	12 m <sup>2</sup>	Antal badeværelser:	1
heraf Enhedens boligareal:	12 m <sup>2</sup>	Antal vandskyllende toiletter:	1
heraf Enhedens erhvervsareal:	0 m <sup>2</sup>	Antal værelser:	1

## Enhed: Dalstrupvej 28

Enhedens anvendelse: Bolig i døgninstitution (kode 160)

Køkkenforhold: Eget køkken med afløb (kode E)

Enhedens samlede areal:	224 m <sup>2</sup>	Antal badeværelser:	4
heraf Enhedens boligareal:	135 m <sup>2</sup>	Antal vandskylende toiletter:	6
heraf Enhedens erhvervsareal:	89 m <sup>2</sup>	Antal værelser:	5
		heraf Antal værelser til erhverv:	2

## Bygning 4

Bygningens anvendelse: Grundskole (kode 421)

Opførelsesår: 1944

Om-/tilbygningsår: 2019

Antal etager: 1

## Beliggenhed

Adresse: Kløvhøjvej 35, Dalstrup, 8500 Grenaa

Matrikelnummer: 4ab, Ejerlavnavn: Dalstrup By, Villersø (ejerlavskode 941651)

Kvalitet af koordinatsæt: Sikker geokodning (kode 1)

## Materialer

Ydervægsmateriale: Træ (kode 5)

Tagdækningsmateriale: Fibercement herunder asbest (kode 3)

## Varmeforsyning

Bygningens varmeinstallation: Centralvarme med én fyringsenhed (kode 2)

Opvarmningsmiddel: Fast brændsel (kode 4)

## Bolig- og erhvervsareal

Bygningens samlede boligareal:	0 m <sup>2</sup>
heraf Areal af lovlig beboelse i kælders:	0 m <sup>2</sup>
Bygningens samlede erhvervsareal:	519 m <sup>2</sup>
heraf Areal af erhverv i kælders:	0 m <sup>2</sup>

## Etagernes areal

Samlet bygningsareal:	519 m <sup>2</sup>
Kælderens areal:	0 m <sup>2</sup>
heraf Kælderens udnyttede areal:	0 m <sup>2</sup>
heraf Areal af dyb kælders:	0 m <sup>2</sup>
heraf Areal af garage i kælders:	0 m <sup>2</sup>
Tagetagens areal:	0 m <sup>2</sup>
heraf Tagetagens udnyttede areal:	0 m <sup>2</sup>

## Arealer i grundplan

Bebygget areal:	519 m <sup>2</sup>
Overdækket areal:	0 m <sup>2</sup>

## Andre arealer

Samlet andet areal:	0 m <sup>2</sup>
heraf Areal af indbygget affaldsrum:	0 m <sup>2</sup>
heraf Areal af indbygget garage:	0 m <sup>2</sup>
heraf Areal af indbygget carport:	0 m <sup>2</sup>
heraf Areal af indbygget udhus:	0 m <sup>2</sup>
heraf Areal af indbygget udestue:	0 m <sup>2</sup>
heraf Areal af lukkede overdækninger:	0 m <sup>2</sup>
heraf Areal af udvendig efterisolering:	0 m <sup>2</sup>
heraf Øvrige arealer:	0 m <sup>2</sup>

## Bemærkninger om bygning

ARBEJDSRUM, undervisning, FROKOSTSTUE, BAD OG TOILET

## Enheder tilknyttet Bygning 4

### Enhed: Kløvhøjvej 35

Enhedens anvendelse: Grundskole (kode 421)

Enhedens samlede areal:	519 m <sup>2</sup>
heraf Enhedens boligareal:	0 m <sup>2</sup>
heraf Enhedens erhvervsareal:	519 m <sup>2</sup>

## Bygning 5

Bygningens anvendelse: Boligbygning til døgninstitution (kode 160)

Opførelsesår: 1937

Om-/tilbygningsår: 2006

Antal etager: 1

Antal helårsboliger med køkken: 0

Antal helårsboliger uden køkken: 2

## Beliggenhed

Adresse: Kløvhøjvej 39, Dalstrup, 8500 Grenaa

Matrikelnummer: 4ab, Ejerslavnavn: Dalstrup By, Villersø (ejerslavskode 941651)

Kvalitet af koordinatsæt: Sikker geokodning (kode 1)

## Materialer

Ydervægsmateriale: Mursten (kode 1)

Tagdækningsmateriale: Tegl (kode 5)

## Varmeforsyning

Bygningens varmeinstallation: Centralvarme med én fyringsenhed (kode 2)

Opvarmningsmiddel: Fast brændsel (kode 4)

Bygningens supplerende varme: Biopejse og lignende uden skorsten (kode 3)

## Bolig- og erhvervsareal

Bygningens samlede boligareal: 179 m<sup>2</sup>

heraf Areal af lovlig beboelse i kælders: 0 m<sup>2</sup>

Bygningens samlede erhvervsareal: 10 m<sup>2</sup>

heraf Areal af erhverv i kælders: 0 m<sup>2</sup>

## Etagernes areal

Samlet bygningsareal: 132 m<sup>2</sup>

Kælderens areal: 34 m<sup>2</sup>

heraf Kælderens udnyttede areal: 0 m<sup>2</sup>

heraf Areal af dyb kælder: 0 m<sup>2</sup>

heraf Areal af garage i kælder: 0 m<sup>2</sup>

Tagetagens areal: 57 m<sup>2</sup>

heraf Tagetagens udnyttede areal: 57 m<sup>2</sup>

## Arealer i grundplan

Bebygget areal: 132 m<sup>2</sup>

Overdækket areal: 0 m<sup>2</sup>

## Andre arealer

Samlet andet areal: 0 m<sup>2</sup>

heraf Areal af indbygget affaldsrum: 0 m<sup>2</sup>

heraf Areal af indbygget garage: 0 m<sup>2</sup>

heraf Areal af indbygget carport: 0 m<sup>2</sup>

heraf Areal af indbygget udhus: 0 m<sup>2</sup>

heraf Areal af indbygget udestue: 0 m<sup>2</sup>

heraf Areal af lukkede overdækninger: 0 m<sup>2</sup>

heraf Areal af udvendig efterisolering: 0 m<sup>2</sup>

heraf Øvrige arealer: 0 m<sup>2</sup>

## Bemærkninger om bygning

Pleje- og garnterbolig.

Sammenbygget med bygn. 006

## Enheder tilknyttet Bygning 5

### Opgang/indgang: Kløvhøjvej 39, 8500 Grenaa

#### Enhed: Kløvhøjvej 39, 1

Enhedens anvendelse: Bolig i døgninstitution (kode 160)

Køkkenforhold: Adgang til fælles køkken (kode F)

Enhedens samlede areal: 11 m<sup>2</sup>

heraf Enhedens boligareal: 11 m<sup>2</sup>

heraf Enhedens erhvervsareal: 0 m<sup>2</sup>

Antal badeværelser: 1

Antal vandskylende toiletter: 1

Antal værelser: 1

## Enhed: Kløvhøjvej 39

Enhedens anvendelse: Bolig i døgninstitution (kode 160)

Køkkenforhold: Eget køkken med afløb (kode E)

Enhedens samlede areal:	157 m <sup>2</sup>	Antal badeværelser:	1
heraf Enhedens boligareal:	157 m <sup>2</sup>	Antal vandskyllende toiletter:	1
heraf Enhedens erhvervsareal:	0 m <sup>2</sup>	Antal værelser:	7

## Bemærkninger om enhed

Indeholder køkken, opholdsrum, vaskeri/bryggers, rengøring, depot, garderobe, spise-stue samt gangarealer.

## Enhed: Kløvhøjvej 39, 1

Enhedens anvendelse: Række-, kæde- eller dobbelthus (lodret adskillelse mellem enhederne). (kode 130)

Køkkenforhold: Adgang til fælles køkken (kode F)

Enhedens samlede areal:	11 m <sup>2</sup>	Antal badeværelser:	1
heraf Enhedens boligareal:	11 m <sup>2</sup>	Antal vandskyllende toiletter:	1
heraf Enhedens erhvervsareal:	0 m <sup>2</sup>	Antal værelser:	1

## Enhed: Kløvhøjvej 39, 2

Enhedens anvendelse: Række-, kæde- eller dobbelthus (lodret adskillelse mellem enhederne). (kode 130)

Køkkenforhold: Adgang til fælles køkken (kode F)

Enhedens samlede areal:	11 m <sup>2</sup>	Antal badeværelser:	1
heraf Enhedens boligareal:	11 m <sup>2</sup>	Antal vandskyllende toiletter:	1
heraf Enhedens erhvervsareal:	0 m <sup>2</sup>	Antal værelser:	1

## Bygning 6

Bygningens anvendelse: Boligbygning til døgninstitution (kode 160)

Opførelsesår: 1937	Antal helårsboliger med køkken:	0
Om-/tilbygningsår: 2006	Antal helårsboliger uden køkken:	3
Antal etager: 1		

## Beliggenhed

Adresse: Kløvhøjvej 37, Dalstrup, 8500 Grenaa

Matrikelnummer: 4ab, Ejerlavnavn: Dalstrup By, Villersø (ejerlavskode 941651)

Kvalitet af koordinatsæt: Sikker geokodning (kode 1)

## Materialer

Ydervægsmateriale: Mursten (kode 1)

Tagdækningsmateriale: Tegl (kode 5)

## Varmeforsyning

Bygningens varmeinstallation: Centralvarme med én fyringsenhed (kode 2)

Opvarmningsmiddel: Fast brændsel (kode 4)

Bygningens supplerende varme: Biopejse og lignende uden skorsten (kode 3)

## Bolig- og erhvervsareal

Bygningens samlede boligareal:	179 m <sup>2</sup>
heraf Areal af lovlig beboelse i kælders:	0 m <sup>2</sup>
Bygningens samlede erhvervsareal:	10 m <sup>2</sup>
heraf Areal af erhverv i kælders:	0 m <sup>2</sup>

## Etagernes areal

Samlet bygningsareal:	132 m <sup>2</sup>
Kælderens areal:	34 m <sup>2</sup>
heraf Kælderens udnyttede areal:	0 m <sup>2</sup>
heraf Areal af dyb kælders:	0 m <sup>2</sup>
heraf Areal af garage i kælders:	0 m <sup>2</sup>
Tagetagens areal:	57 m <sup>2</sup>
heraf Tagetagens udnyttede areal:	57 m <sup>2</sup>

## Bemærkninger om bygning

Pleje- og gartnerbolig.

Sammenbygget med bygn. 005

## Enheder tilknyttet Bygning 6

### Opgang/indgang: Kløvhøjvej 37, 8500 Grenaa

#### Enhed: Kløvhøjvej 37

Enhedens anvendelse: Bolig i døgninstitution (kode 160)

Køkkenforhold: Adgang til fælles køkken (kode F)

Enhedens samlede areal:	151 m <sup>2</sup>
heraf Enhedens boligareal:	141 m <sup>2</sup>
heraf Enhedens erhvervsareal:	10 m <sup>2</sup>

Antal badeværelser:	0
Antal vandskyllende toiletter:	0
Antal værelser:	2
heraf Antal værelser til erhverv:	1

Toiletforhold: Vandskyllende toilet uden for enheden (kode A)

Badeforhold: Adgang til badeværelse (kode C)

#### Bemærkninger om enhed

Indeholder thekøkken, opholdsrum, vaskeri/bryggers, rengøring, depot, garderobe, spisestue samt gangarealer.

#### Enhed: Kløvhøjvej 37, 1

Enhedens anvendelse: Række-, kæde- eller dobbelthus (lodret adskillelse mellem enhederne). (kode 130)

Køkkenforhold: Adgang til fælles køkken (kode F)

Enhedens samlede areal:	13 m <sup>2</sup>
heraf Enhedens boligareal:	13 m <sup>2</sup>
heraf Enhedens erhvervsareal:	0 m <sup>2</sup>

Antal badeværelser:	1
Antal vandskyllende toiletter:	1
Antal værelser:	1

#### Enhed: Kløvhøjvej 37, 2

Enhedens anvendelse: Række-, kæde- eller dobbelthus (lodret adskillelse mellem enhederne). (kode 130)

Køkkenforhold: Adgang til fælles køkken (kode F)

Enhedens samlede areal:	13 m <sup>2</sup>
heraf Enhedens boligareal:	13 m <sup>2</sup>
heraf Enhedens erhvervsareal:	0 m <sup>2</sup>

Antal badeværelser:	1
Antal vandskyllende toiletter:	1
Antal værelser:	1

#### Enhed: Kløvhøjvej 37, 3

Enhedens anvendelse: Række-, kæde- eller dobbelthus (lodret adskillelse mellem enhederne). (kode 130)

Køkkenforhold: Adgang til fælles køkken (kode F)

Enhedens samlede areal:	12 m <sup>2</sup>
heraf Enhedens boligareal:	12 m <sup>2</sup>
heraf Enhedens erhvervsareal:	0 m <sup>2</sup>

Antal badeværelser:	1
Antal vandskyllende toiletter:	1
Antal værelser:	1

## Bygning 7

Bygningens anvendelse: Udhus (kode 930)

Opførelsesår: 1988

### Beliggenhed

Adresse: Dalstrupvej 30, Dalstrup, 8500 Grenaa

Matrikelnummer: 4ab, Ejerlavnavn: Dalstrup By, Villersø (ejerlavskode 941651)

Kvalitet af koordinatsæt: Sikker geokodning (kode 1)

### Materialer

Ydervægsmateriale: Træ (kode 5)

Tagdækningsmateriale: Fibercement herunder asbest (kode 3)

### Arealer i grundplan

Bebygget areal: 64 m<sup>2</sup>

Overdækket areal: 0 m<sup>2</sup>

### Bemærkninger om bygning

Fårehus.

---

## Bygning 14

Bygningens anvendelse: Anden bygning til kulturelle formål (kode 419)

Opførelsesår: 1881

Antal etager: 1

### Beliggenhed

Adresse: Dalstrupvej 30, Dalstrup, 8500 Grenaa

Matrikelnummer: 4ab, Ejerlavnavn: Dalstrup By, Villersø (ejerlavskode 941651)

Kvalitet af koordinatsæt: Sikker geokodning (kode 1)

### Materialer

Ydervægsmateriale: Mursten (kode 1)

Tagdækningsmateriale: Tegl (kode 5)

### Varmeforsyning

Bygningens varmeinstallation: Ingen varmeinstallation (kode 9)

### Bolig- og erhvervsareal

Bygningens samlede boligareal: 0 m<sup>2</sup>

heraf Areal af lovlig beboelse i kælder: 0 m<sup>2</sup>

Bygningens samlede erhvervsareal: 48 m<sup>2</sup>

heraf Areal af erhverv i kælder: 0 m<sup>2</sup>

### Etagernes areal

Samlet bygningsareal: 48 m<sup>2</sup>

Kælders areal: 0 m<sup>2</sup>

heraf Kælders udnyttede areal: 0 m<sup>2</sup>

heraf Areal af dyb kælder: 0 m<sup>2</sup>

heraf Areal af garage i kælder: 0 m<sup>2</sup>

Tagetagens areal: 0 m<sup>2</sup>

heraf Tagetagens udnyttede areal: 0 m<sup>2</sup>

### Bemærkninger om bygning

Kapel.

### Arealer i grundplan

Bebygget areal: 48 m<sup>2</sup>

Overdækket areal: 0 m<sup>2</sup>

### Andre arealer

Samlet andet areal: 0 m<sup>2</sup>

heraf Areal af indbygget affaldsrum: 0 m<sup>2</sup>

heraf Areal af indbygget garage: 0 m<sup>2</sup>

heraf Areal af indbygget carport: 0 m<sup>2</sup>

heraf Areal af indbygget udhus: 0 m<sup>2</sup>

heraf Areal af indbygget udestue: 0 m<sup>2</sup>

heraf Areal af lukkede overdækninger: 0 m<sup>2</sup>

heraf Areal af udvendig efterisolering: 0 m<sup>2</sup>

heraf Øvrige arealer: 0 m<sup>2</sup>

## Enheder tilknyttet Bygning 14

---

### Enhed: Dalstrupvej 30

Enhedens anvendelse: Anden enhed til kulturelle formål (kode 419)

Enhedens samlede areal:	48 m <sup>2</sup>
heraf Enhedens boligareal:	0 m <sup>2</sup>
heraf Enhedens erhvervsareal:	48 m <sup>2</sup>

---

## Bygning 16

Bygningens anvendelse: Anden bygning til energiproduktion og forsyning (kode 239)

Opførelsesår: 2013

Antal etager: 1

### Beliggenhed

Adresse: Kløvhøjvej 33, Dalstrup, 8500 Grenaa

Matrikelnummer: 4ab, Ejerslavnavn: Dalstrup By, Villersø (ejerslavskode 941651)

Kvalitet af koordinatsæt: Sikker geokodning (kode 1)

### Materialer

Ydervægsmateriale: Træ (kode 5)

Tagdækningsmateriale: Tagpap med stor hældning (kode 2)

### Varmeforsyning

Bygningens varmeinstallation: Ingen varmeinstallation (kode 9)

### Bolig- og erhvervsareal

Bygningens samlede boligareal:	0 m <sup>2</sup>
heraf Areal af lovlig beboelse i kælders:	0 m <sup>2</sup>
Bygningens samlede erhvervsareal:	35 m <sup>2</sup>
heraf Areal af erhverv i kælders:	0 m <sup>2</sup>

### Etagernes areal

Samlet bygningsareal:	35 m <sup>2</sup>
Kælderens areal:	0 m <sup>2</sup>
heraf Kælderens udnyttede areal:	0 m <sup>2</sup>
heraf Areal af dyb kælder:	0 m <sup>2</sup>
heraf Areal af garage i kælder:	0 m <sup>2</sup>
Tagetagens areal:	0 m <sup>2</sup>
heraf Tagetagens udnyttede areal:	0 m <sup>2</sup>

### Arealer i grundplan

Bebygget areal:	35 m <sup>2</sup>
Overdækket areal:	0 m <sup>2</sup>

### Andre arealer

Samlet andet areal:	0 m <sup>2</sup>
heraf Areal af indbygget affaldsrum:	0 m <sup>2</sup>
heraf Areal af indbygget garage:	0 m <sup>2</sup>
heraf Areal af indbygget carport:	0 m <sup>2</sup>
heraf Areal af indbygget udhus:	0 m <sup>2</sup>
heraf Areal af indbygget udestue:	0 m <sup>2</sup>
heraf Areal af lukkede overdækninger:	0 m <sup>2</sup>
heraf Areal af udvendig efterisolering:	0 m <sup>2</sup>
heraf Øvrige arealer:	0 m <sup>2</sup>

### Bemærkninger om bygning

2 stk stokerfyr 80 kW og 40 kW m/ silo

## Enheder tilknyttet Bygning 16

---

### Enhed: Kløvhøjvej 33

Enhedens anvendelse: Anden enhed til energiproduktion og forsyning (kode 239)

Enhedens samlede areal:	35 m <sup>2</sup>
heraf Enhedens boligareal:	0 m <sup>2</sup>
heraf Enhedens erhvervsareal:	35 m <sup>2</sup>

---

## Bygning 17

Bygningens anvendelse: Maskinhus, garage mv. (kode 217)

Opførelsesår: 2014

Antal etager: 1

## Beliggenhed

Adresse: Kløvhøjvej 33, Dalstrup, 8500 Grenaa

Matrikelnummer: 4ab, Ejerslavnavn: Dalstrup By, Villersø (ejerslavskode 941651)

Kvalitet af koordinatsæt: Sikker geokodning (kode 1)

## Materialer

Ydervægsmateriale: Træ (kode 5)

Tagdækningsmateriale: Tagpap med stor hældning (kode 2)

## Varmeforsyning

Bygningens varmeinstallation: Ingen varmeinstallation (kode 9)

## Bolig- og erhvervsareal

Bygningens samlede boligareal: 0 m<sup>2</sup>

heraf Areal af lovlig beboelse i kælder: 0 m<sup>2</sup>

Bygningens samlede erhvervsareal: 164 m<sup>2</sup>

heraf Areal af erhverv i kælder: 0 m<sup>2</sup>

## Etagernes areal

Samlet bygningsareal: 164 m<sup>2</sup>

Kælderens areal: 0 m<sup>2</sup>

heraf Kælderens udnyttede areal: 0 m<sup>2</sup>

heraf Areal af dyb kælder: 0 m<sup>2</sup>

heraf Areal af garage i kælder: 0 m<sup>2</sup>

Tagetagens areal: 0 m<sup>2</sup>

heraf Tagetagens udnyttede areal: 0 m<sup>2</sup>

## Arealer i grundplan

Bebygget areal: 164 m<sup>2</sup>

Overdækket areal: 0 m<sup>2</sup>

## Andre arealer

Samlet andet areal: 0 m<sup>2</sup>

heraf Areal af indbygget affaldsrum: 0 m<sup>2</sup>

heraf Areal af indbygget garage: 0 m<sup>2</sup>

heraf Areal af indbygget carport: 0 m<sup>2</sup>

heraf Areal af indbygget udhus: 0 m<sup>2</sup>

heraf Areal af indbygget udestue: 0 m<sup>2</sup>

heraf Areal af lukkede overdækninger: 0 m<sup>2</sup>

heraf Areal af udvendig efterisolering: 0 m<sup>2</sup>

heraf Øvrige arealer: 0 m<sup>2</sup>

## Bemærkninger om bygning

Maskinhus

## Enheder tilknyttet Bygning 17

### Enhed: Kløvhøjvej 33

Enhedens anvendelse: Maskinhus, garage mv. (kode 217)

Enhedens samlede areal: 164 m<sup>2</sup>

heraf Enhedens boligareal: 0 m<sup>2</sup>

heraf Enhedens erhvervsareal: 164 m<sup>2</sup>

## Bygning 18

Bygningens anvendelse: Carport (kode 920)

Opførelsesår: 2014

## Beliggenhed

Adresse: Kløvhøjvej 33, Dalstrup, 8500 Grenaa

Matrikelnummer: 4ab, Ejerslavnavn: Dalstrup By, Villersø (ejerslavskode 941651)

Kvalitet af koordinatsæt: Sikker geokodning (kode 1)

## Materialer

Ydervægsmateriale: Ingen (kode 80)

Tagdækningsmateriale: Metal (kode 6)

## Arealer i grundplan

Bebygget areal: 60 m<sup>2</sup>

Overdækket areal: 0 m<sup>2</sup>

## Bemærkninger om bygning

Skyggetag m. solceller

---

### Bygning 19

Bygningens anvendelse: Carport (kode 920)

Opførelsesår: 2014

### Beliggenhed

Adresse: Dalstrupvej 30, Dalstrup, 8500 Grenaa

Matrikelnummer: 4ab, Ejerlavnavn: Dalstrup By, Villersø (ejerlavskode 941651)

Kvalitet af koordinatsæt: Sikker geokodning (kode 1)

### Materialer

Ydervægsmateriale: Ingen (kode 80)

Tagdækningsmateriale: Metal (kode 6)

### Arealer i grundplan

Bebygget areal: 60 m<sup>2</sup>

Overdækket areal: 0 m<sup>2</sup>

## Bemærkninger om bygning

Skyggetag m. solceller

---

### Bygning 21

Bygningens anvendelse: Boligbygning til døgninstitution (kode 160)

Opførelsesår: 2012

Om-/tilbygningsår: Ingen oplysning registreret

Antal etager: 2

Afvigende etager: Bygningen har afvigende etager (kode 10)

Antal helårsboliger med køkken:	0
Antal helårsboliger uden køkken:	0

### Beliggenhed

Adresse: Kløvhøjvej 33, Dalstrup, 8500 Grenaa

Matrikelnummer: 4ab, Ejerlavnavn: Dalstrup By, Villersø (ejerlavskode 941651)

Kvalitet af koordinatsæt: Sikker geokodning (kode 1)

### Materialer

Ydervægsmateriale: Fibercement uden asbest (kode 10)

Tagdækningsmateriale: Tagpap med stor hældning (kode 2)

### Varmeforsyning

Bygningens varmeinstallation: Centralvarme med én fyringsenhed (kode 2)

Opvarmningsmiddel: Fast brændsel (kode 4)

## Bolig- og erhvervsareal

Bygningens samlede boligareal:	195 m <sup>2</sup>
heraf Areal af lovlig beboelse i kælder:	0 m <sup>2</sup>
Bygningens samlede erhvervsareal:	268 m <sup>2</sup>
heraf Areal af erhverv i kælder:	0 m <sup>2</sup>

## Etagernes areal

Samlet bygningsareal:	463 m <sup>2</sup>
Kælderens areal:	0 m <sup>2</sup>
heraf Kælderens udnyttede areal:	0 m <sup>2</sup>
heraf Areal af dyb kælder:	0 m <sup>2</sup>
heraf Areal af garage i kælder:	0 m <sup>2</sup>
Tagetagens areal:	0 m <sup>2</sup>
heraf Tagetagens udnyttede areal:	0 m <sup>2</sup>

## Bemærkninger om bygning

MIDTPUNKT

Tagterrace på 50 m<sup>2</sup>

## Enheder tilknyttet Bygning 21

### Opgang/indgang: Kløvhøjvej 33, 8500 Grenaa

#### Enhed: Kløvhøjvej 33, st. 1

Enhedens anvendelse: Bolig i døgninstitution (kode 160)

Køkkenforhold: Adgang til fælles køkken (kode F)

Enhedens samlede areal:	39 m <sup>2</sup>	Antal badeværelser:	1
heraf Enhedens boligareal:	39 m <sup>2</sup>	Antal vandskyllende toiletter:	1
heraf Enhedens erhvervsareal:	0 m <sup>2</sup>	Antal værelser:	1

#### Enhed: Kløvhøjvej 33, st. 2

Enhedens anvendelse: Bolig i døgninstitution (kode 160)

Køkkenforhold: Adgang til fælles køkken (kode F)

Enhedens samlede areal:	39 m <sup>2</sup>	Antal badeværelser:	1
heraf Enhedens boligareal:	39 m <sup>2</sup>	Antal vandskyllende toiletter:	1
heraf Enhedens erhvervsareal:	0 m <sup>2</sup>	Antal værelser:	1

#### Enhed: Kløvhøjvej 33, st. 3

Enhedens anvendelse: Bolig i døgninstitution (kode 160)

Køkkenforhold: Adgang til fælles køkken (kode F)

Enhedens samlede areal:	39 m <sup>2</sup>	Antal badeværelser:	1
heraf Enhedens boligareal:	39 m <sup>2</sup>	Antal vandskyllende toiletter:	1
heraf Enhedens erhvervsareal:	0 m <sup>2</sup>	Antal værelser:	1

#### Enhed: Kløvhøjvej 33, st. 4

Enhedens anvendelse: Bolig i døgninstitution (kode 160)

Køkkenforhold: Adgang til fælles køkken (kode F)

Enhedens samlede areal:	39 m <sup>2</sup>	Antal badeværelser:	1
heraf Enhedens boligareal:	39 m <sup>2</sup>	Antal vandskyllende toiletter:	1
heraf Enhedens erhvervsareal:	0 m <sup>2</sup>	Antal værelser:	1

## Arealer i grundplan

Bebygget areal:	258 m <sup>2</sup>
Overdækket areal:	0 m <sup>2</sup>

## Andre arealer

Samlet andet areal:	0 m <sup>2</sup>
heraf Areal af indbygget affaldsrum:	0 m <sup>2</sup>
heraf Areal af indbygget garage:	0 m <sup>2</sup>
heraf Areal af indbygget carport:	0 m <sup>2</sup>
heraf Areal af indbygget udhus:	0 m <sup>2</sup>
heraf Areal af indbygget udestue:	0 m <sup>2</sup>
heraf Areal af lukkede overdækninger:	0 m <sup>2</sup>
heraf Areal af udvendig efterisolering:	0 m <sup>2</sup>
heraf Øvrige arealer:	0 m <sup>2</sup>

**Enhed: Kløvhøjvej 33, st. 5**

Enhedens anvendelse: Bolig i døgninstitution (kode 160)

Køkkenforhold: Adgang til fælles køkken (kode F)

Enhedens samlede areal:	39 m <sup>2</sup>	Antal badeværelser:	1
heraf Enhedens boligareal:	39 m <sup>2</sup>	Antal vandskyllende toiletter:	1
heraf Enhedens erhvervsareal:	0 m <sup>2</sup>	Antal værelser:	1

**Enhed: Kløvhøjvej 33, 1**

Enhedens anvendelse: Servicefunktion på døgninstitution (kode 442)

Køkkenforhold: Adgang til fælles køkken (kode F)

Enhedens samlede areal:	205 m <sup>2</sup>	Antal badeværelser:	2
heraf Enhedens boligareal:	0 m <sup>2</sup>	Antal vandskyllende toiletter:	2
heraf Enhedens erhvervsareal:	205 m <sup>2</sup>	Antal værelser:	6
		heraf Antal værelser til erhverv:	6

**Enhed: Kløvhøjvej 33**

Enhedens anvendelse: Servicefunktion på døgninstitution (kode 442)

Køkkenforhold: Eget køkken med afløb (kode E)

Enhedens samlede areal:	63 m <sup>2</sup>	Antal badeværelser:	1
heraf Enhedens boligareal:	0 m <sup>2</sup>	Antal vandskyllende toiletter:	1
heraf Enhedens erhvervsareal:	63 m <sup>2</sup>	Antal værelser:	3
		heraf Antal værelser til erhverv:	3

**Bemærkninger om enhed**Derudover Vitktualrum 4,4 m<sup>2</sup>, Depot/rengøring/teknik 5,5 m<sup>2</sup> og vaskeri 5,3 m<sup>2</sup>**Bygning 22**

Bygningens anvendelse: Boligbygning til døgninstitution (kode 160)

Opførelsesår: 2012	Antal helårsboliger med køkken:	0
Om-/tilbygningsår: Ingen oplysning registreret	Antal helårsboliger uden køkken:	0

Antal etager: 2

Afvigende etager: Bygningen har afvigende etager (kode 10)

**Beliggenhed**

Adresse: Kløvhøjvej 41, Dalstrup, 8500 Grenaa

Matrikelnummer: 4ab, Ejerlavnavn: Dalstrup By, Villersø (ejerlavskode 941651)

Kvalitet af koordinatsæt: Sikker geokodning (kode 1)

**Materialer**

Ydervægsmateriale: Fibercement uden asbest (kode 10)

Tagdækningsmateriale: Tagpap med stor hældning (kode 2)

**Varmeforsyning**

Bygningens varmeinstallation: Centralvarme med én fyringsenhed (kode 2)

Opvarmningsmiddel: Fast brændsel (kode 4)

## Bolig- og erhvervsareal

Bygningens samlede boligareal:	234 m <sup>2</sup>
heraf Areal af lovlig beboelse i kælders:	0 m <sup>2</sup>
Bygningens samlede erhvervsareal:	238 m <sup>2</sup>
heraf Areal af erhverv i kælders:	0 m <sup>2</sup>

## Etagernes areal

Samlet bygningsareal:	472 m <sup>2</sup>
Kælderens areal:	0 m <sup>2</sup>
heraf Kælderens udnyttede areal:	0 m <sup>2</sup>
heraf Areal af dyb kælders:	0 m <sup>2</sup>
heraf Areal af garage i kælders:	0 m <sup>2</sup>
Tagetagens areal:	0 m <sup>2</sup>
heraf Tagetagens udnyttede areal:	0 m <sup>2</sup>

## Bemærkninger om bygning

KLØVDAL

22 m<sup>2</sup> forbindelsesgang til Kløvhøjvej 37 og 39.

Tagterrasse på 50 m<sup>2</sup>

## Enheder tilknyttet Bygning 22

### Opgang/indgang: Kløvhøjvej 41, 8500 Grenaa

#### Enhed: Kløvhøjvej 41, st

Enhedens anvendelse: Servicefunktion på døgninstitution (kode 442)

Køkkenforhold: Eget køkken med afløb (kode E)

Enhedens samlede areal:	85 m <sup>2</sup>	Antal badeværelser:	1
heraf Enhedens boligareal:	0 m <sup>2</sup>	Antal vandskyllende toiletter:	1
heraf Enhedens erhvervsareal:	85 m <sup>2</sup>	Antal værelser:	3
		heraf Antal værelser til erhverv:	3

#### Bemærkninger om enhed

Derudover Vitktualrum 4,4 m<sup>2</sup>, Depot/rengøring/teknik 5,5 m<sup>2</sup> og vaskeri 5,3 m<sup>2</sup>

#### Enhed: Kløvhøjvej 41, st. 1

Enhedens anvendelse: Bolig i døgninstitution (kode 160)

Køkkenforhold: Adgang til fælles køkken (kode F)

Enhedens samlede areal:	39 m <sup>2</sup>	Antal badeværelser:	1
heraf Enhedens boligareal:	39 m <sup>2</sup>	Antal vandskyllende toiletter:	1
heraf Enhedens erhvervsareal:	0 m <sup>2</sup>	Antal værelser:	1

#### Enhed: Kløvhøjvej 41, st. 2

Enhedens anvendelse: Bolig i døgninstitution (kode 160)

Køkkenforhold: Adgang til fælles køkken (kode F)

Enhedens samlede areal:	39 m <sup>2</sup>	Antal badeværelser:	1
heraf Enhedens boligareal:	39 m <sup>2</sup>	Antal vandskyllende toiletter:	1
heraf Enhedens erhvervsareal:	0 m <sup>2</sup>	Antal værelser:	1

#### Enhed: Kløvhøjvej 41, st. 3

Enhedens anvendelse: Bolig i døgninstitution (kode 160)

Køkkenforhold: Adgang til fælles køkken (kode F)

Enhedens samlede areal:	39 m <sup>2</sup>	Antal badeværelser:	1
heraf Enhedens boligareal:	39 m <sup>2</sup>	Antal vandskyllende toiletter:	1
heraf Enhedens erhvervsareal:	0 m <sup>2</sup>	Antal værelser:	1

#### Enhed: Kløvhøjvej 41, st. 4

Enhedens anvendelse: Bolig i døgninstitution (kode 160)

Køkkenforhold: Adgang til fælles køkken (kode F)

Enhedens samlede areal:	39 m <sup>2</sup>	Antal badeværelser:	1
heraf Enhedens boligareal:	39 m <sup>2</sup>	Antal vandskyllende toiletter:	1
heraf Enhedens erhvervsareal:	0 m <sup>2</sup>	Antal værelser:	1

#### Enhed: Kløvhøjvej 41, st. 5

Enhedens anvendelse: Bolig i døgninstitution (kode 160)

Køkkenforhold: Adgang til fælles køkken (kode F)

Enhedens samlede areal:	39 m <sup>2</sup>	Antal badeværelser:	1
heraf Enhedens boligareal:	39 m <sup>2</sup>	Antal vandskyllende toiletter:	1
heraf Enhedens erhvervsareal:	0 m <sup>2</sup>	Antal værelser:	1

#### Enhed: Kløvhøjvej 41, 1

Enhedens anvendelse: Servicefunktion på døgninstitution (kode 442)

Køkkenforhold: Adgang til fælles køkken (kode F)

Enhedens samlede areal:	153 m <sup>2</sup>	Antal badeværelser:	2
heraf Enhedens boligareal:	0 m <sup>2</sup>	Antal vandskyllende toiletter:	2
heraf Enhedens erhvervsareal:	153 m <sup>2</sup>	Antal værelser:	6
		heraf Antal værelser til erhverv:	6

#### Enhed: Kløvhøjvej 41, 1. 1

Enhedens anvendelse: Bolig i døgninstitution (kode 160)

Køkkenforhold: Adgang til fælles køkken (kode F)

Enhedens samlede areal:	39 m <sup>2</sup>	Antal badeværelser:	1
heraf Enhedens boligareal:	39 m <sup>2</sup>	Antal vandskyllende toiletter:	1
heraf Enhedens erhvervsareal:	0 m <sup>2</sup>	Antal værelser:	1

### Bygning 24

Bygningens anvendelse: Garage (kode 910)

Opførelsesår: 2006

#### Beliggenhed

Adresse: Dalstrupvej 30, Dalstrup, 8500 Grenaa

Matrikelnummer: 4ab, Ejerlavnavn: Dalstrup By, Villersø (ejerlavskode 941651)

Kvalitet af koordinatsæt: Sikker geokodning (kode 1)

#### Materialer

Ydervægsmateriale: Træ (kode 5)

Tagdækningsmateriale: Tagpap med stor hældning (kode 2)

#### Arealer i grundplan

Bebygget areal: 45 m<sup>2</sup>

Overdækket areal: 0 m<sup>2</sup>

#### Bemærkninger om bygning

Garage - oplyst af ejer/repræsentant

Oprettet via geokoderen.dk- UREGISTRERET BYGNING DER MULIGVIS KRÆVER LOVLIGGØRELSE SET PÅ LUFTFOTO

### Bygning 26

Bygningens anvendelse: Ukendt bygning (kode 999)

Opførelsesår: 2010

## Beliggenhed

Adresse: Dalstrupvej 30, Dalstrup, 8500 Grenaa

Matrikelnummer: 4ab, Ejerslavnavn: Dalstrup By, Villersø (ejerslavskode 941651)

Kvalitet af koordinatsæt: Sikker geokodning (kode 1)

## Materialer

Ydervægsmateriale: Metal (kode 8)

Tagdækningsmateriale: Plastmaterialer (kode 11)

## Arealer i grundplan

Bebygget areal: 265 m<sup>2</sup>

Overdækket areal: 0 m<sup>2</sup>

## Bemærkninger om bygning

Boldgård overdækket med plexiglas

Oprettet via geokoderen.dk- UREGISTRERET BYGNING DER MULIGVIS KRÆVER LOVLIGGØRELSE SET PÅ LUFTFOTO

---

## Bygning 27

Bygningens anvendelse: Ukendt bygning (kode 999)

Opførelsesår: 2012

## Beliggenhed

Adresse: Dalstrupvej 30, Dalstrup, 8500 Grenaa

Matrikelnummer: 4ab, Ejerslavnavn: Dalstrup By, Villersø (ejerslavskode 941651)

Kvalitet af koordinatsæt: Sikker geokodning (kode 1)

## Materialer

Ydervægsmateriale: Andet materiale (kode 90)

Tagdækningsmateriale: Andet materiale (kode 90)

## Arealer i grundplan

Bebygget areal: 209 m<sup>2</sup>

Overdækket areal: 0 m<sup>2</sup>

## Bemærkninger om bygning

Åben trådgård

Oprettet via geokoderen.dk- UREGISTRERET BYGNING DER MULIGVIS KRÆVER LOVLIGGØRELSE SET PÅ LUFTFOTO

---

## Bygning 28

Bygningens anvendelse: Garage (kode 910)

Opførelsesår: 2010

## Beliggenhed

Adresse: Dalstrupvej 30, Dalstrup, 8500 Grenaa

Matrikelnummer: 4ab, Ejerslavnavn: Dalstrup By, Villersø (ejerslavskode 941651)

Kvalitet af koordinatsæt: Sikker geokodning (kode 1)

## Materialer

Ydervægsmateriale: Træ (kode 5)

Tagdækningsmateriale: Tagpap med stor hældning (kode 2)

## Arealer i grundplan

Bebygget areal: 79 m<sup>2</sup>

Overdækket areal: 0 m<sup>2</sup>

## Bemærkninger om bygning

Dobbelt garage

Oprettet via geokoderen.dk- UREGISTRERET BYGNING DER MULIGVIS KRÆVER LOVLIGGØRELSE SET PÅ LUFTFOTO

## Bygning 29

Bygningens anvendelse: Servicefunktion på døgninstitution (kode 442)

Opførelsesår: 2010

Antal etager: 1

## Beliggenhed

Adresse: Dalstrupvej 28, Dalstrup, 8500 Grenaa

Matrikelnummer: 4ab, Ejerlavnavn: Dalstrup By, Villersø (ejerlavskode 941651)

Kvalitet af koordinatsæt: Sikker geokodning (kode 1)

## Materialer

Ydervægsmateriale: Mursten (kode 1)

Tagdækningsmateriale: Tegl (kode 5)

## Varmeforsyning

Bygningens varmeinstallation: Ingen varmeinstallation (kode 9)

## Bolig- og erhvervsareal

Bygningens samlede boligareal: 0 m<sup>2</sup>

heraf Areal af lovlig beboelse i kælders: 0 m<sup>2</sup>

Bygningens samlede erhvervsareal: 52 m<sup>2</sup>

heraf Areal af erhverv i kælders: 0 m<sup>2</sup>

## Etagernes areal

Samlet bygningsareal: 52 m<sup>2</sup>

Kælderens areal: 0 m<sup>2</sup>

heraf Kælderens udnyttede areal: 0 m<sup>2</sup>

heraf Areal af dyb kælder: 0 m<sup>2</sup>

heraf Areal af garage i kælders: 0 m<sup>2</sup>

Tagetagens areal: 0 m<sup>2</sup>

heraf Tagetagens udnyttede areal: 0 m<sup>2</sup>

## Arealer i grundplan

Bebygget areal: 52 m<sup>2</sup>

Overdækket areal: 0 m<sup>2</sup>

## Andre arealer

Samlet andet areal: 0 m<sup>2</sup>

heraf Areal af indbygget affaldsrum: 0 m<sup>2</sup>

heraf Areal af indbygget garage: 0 m<sup>2</sup>

heraf Areal af indbygget carport: 0 m<sup>2</sup>

heraf Areal af indbygget udhus: 0 m<sup>2</sup>

heraf Areal af indbygget udestue: 0 m<sup>2</sup>

heraf Areal af lukkede overdækninger: 0 m<sup>2</sup>

heraf Areal af udvendig efterisolering: 0 m<sup>2</sup>

heraf Øvrige arealer: 0 m<sup>2</sup>

## Enheder tilknyttet Bygning 29

### Enhed: Dalstrupvej 28

Enhedens anvendelse: Servicefunktion på døgninstitution (kode 442)

Køkkenforhold: Ingen fast kogeinstallation (kode H)

Enhedens samlede areal: 52 m<sup>2</sup>

heraf Enhedens boligareal: 0 m<sup>2</sup>

heraf Enhedens erhvervsareal: 52 m<sup>2</sup>

Antal vandskyllende toiletter: 1

Antal værelser: 2

heraf Antal værelser til erhverv: 2

## Bygning 31

Bygningens anvendelse: Garage (kode 910)

Opførelsesår: 2010

## Beliggenhed

Adresse: Dalstrupvej 30, Dalstrup, 8500 Grenaa

Matrikelnummer: 4ab, Ejerlavnavn: Dalstrup By, Villersø (ejerlavskode 941651)

Kvalitet af koordinatsæt: Sikker geokodning (kode 1)

## Materialer

Ydervægsmateriale: Træ (kode 5)

Tagdækningsmateriale: Tagpap med stor hældning (kode 2)

## Arealer i grundplan

Bebygget areal: 46 m<sup>2</sup>

Overdækket areal: 0 m<sup>2</sup>

## Bemærkninger om bygning

Dobbelt carport

Oprettet via geokoderen.dk- UREGISTRERET BYGNING DER MULIGVIS KRÆVER LOVLIGGØRELSE SET PÅ LUFTFOTO

---

## Bygning 36

Bygningens anvendelse: Udhus (kode 930)

Opførelsesår: 2010

## Beliggenhed

Adresse: Dalstrupvej 30, Dalstrup, 8500 Grenaa

Matrikelnummer: 4ab, Ejerlavnavn: Dalstrup By, Villersø (ejerlavskode 941651)

Kvalitet af koordinatsæt: Sikker geokodning (kode 1)

## Materialer

Ydervægsmateriale: Træ (kode 5)

Tagdækningsmateriale: Tagpap med stor hældning (kode 2)

## Arealer i grundplan

Bebygget areal: 23 m<sup>2</sup>

Overdækket areal: 0 m<sup>2</sup>

## Bemærkninger om bygning

Udhus

Oprettet via geokoderen.dk- UREGISTRERET BYGNING DER MULIGVIS KRÆVER LOVLIGGØRELSE SET PÅ LUFTFOTO

---

## Bygning 37

Bygningens anvendelse: Ukendt bygning (kode 999)

Opførelsesår: 1000

## Beliggenhed

Adresse: Dalstrupvej 30, Dalstrup, 8500 Grenaa

Matrikelnummer: 4ab, Ejerlavnavn: Dalstrup By, Villersø (ejerlavskode 941651)

Kvalitet af koordinatsæt: Sikker geokodning (kode 1)

## Materialer

Ydervægsmateriale: Andet materiale (kode 90)

Tagdækningsmateriale: Andet materiale (kode 90)

## Arealer i grundplan

Bebygget areal: 60 m<sup>2</sup>

Overdækket areal: 0 m<sup>2</sup>

## Bemærkninger om bygning

Oprettet via geokoderen.dk- UREGISTRERET BYGNING DER MULIGVIS KRÆVER LOVLIGGØRELSE SET PÅ LUFTFOTO

---

## Tekniske anlæg tilknyttet grund

---

### Teknisk anlæg 1

Klassifikation: Tank (kode 1110)

Indhold: Fyringsgasolie (kode 12)

Etableringsår: 1987

### Beliggenhed

Adresse: Dalstrupvej 30, Dalstrup, 8500 Grenaa

Matrikelnummer: 4ab, Ejerlavnavn: Dalstrup By, Villersø (ejerlavskode 941651)

Kvalitet af koordinatsæt: Sikker geokodning (kode 1)

### Tekniske oplysninger

Driftsstatus: Ikke i drift (kode 2)

Fabrikationsår: 1987

Placering: Nedgravet (kode 1)

Størrelsesklasse: Under 6.000 l (kode 1)

Størrelse: 1500 liter

Sløjfningsår: 2020

Sløjfning: Tanken er tømt, afblændet og opfyldt (kode 3)

Typegodkendelsesnummer: 12-000

Fabrikationsnummer: 6482

---

### Teknisk anlæg 2

Klassifikation: Tank (kode 1110)

Indhold: Mineralske olieprodukter (kode 10)

Etableringsår: 1970

### Beliggenhed

Adresse: Dalstrupvej 30, Dalstrup, 8500 Grenaa

Matrikelnummer: 4ab, Ejerlavnavn: Dalstrup By, Villersø (ejerlavskode 941651)

Kvalitet af koordinatsæt: Sikker geokodning (kode 1)

### Tekniske oplysninger

Driftsstatus: Ikke i drift (kode 2)

Placering: Nedgravet (kode 1)

Størrelsesklasse: 6.000 l - 100.000 l (kode 2)

Sløjfningsår: 2020

Sløjfning: Tanken er tømt, afblændet og opfyldt (kode 3)

---

### Teknisk anlæg 4

Klassifikation: Tank (kode 1110)

Indhold: Fyringsgasolie (kode 12)

Etableringsår: 2005

### Beliggenhed

Adresse: Dalstrupvej 30, Dalstrup, 8500 Grenaa

Matrikelnummer: 4ab, Ejerlavnavn: Dalstrup By, Villersø (ejerlavskode 941651)

Kvalitet af koordinatsæt: Sikker geokodning (kode 1)

## Tekniske oplysninger

Driftsstatus: Ikke i drift (kode 2)  
Fabrikationsår: 2005  
Placering: Nedgravet (kode 1)  
Størrelsesklasse: 6.000 l - 100.000 l (kode 2)  
Størrelse: 10000 liter  
Rumfang: 10000 m<sup>3</sup>  
Materiale: Stål (kode 2)  
Sløjfningsår: 2020  
Sløjfning: Tanken er tømt og afblændet (kode 2)  
Typegodkendelsesnummer: 01-1103  
Fabrikationsnummer: 148580

---

## Teknisk anlæg 5

Klassifikation: Andet energianlæg (kode 1295)  
Etableringsår: 2013

### Beliggenhed

Adresse: Dalstrupvej 30, Dalstrup, 8500 Grenaa  
Matrikelnummer: 4ab, Ejerlavnavn: Dalstrup By, Villersø (ejerlavskode 941651)  
Kvalitet af koordinatsæt: Sikker geokodning (kode 1)

## Tekniske oplysninger

Areal: 35 m<sup>2</sup>  
Højde: 5 meter

## Bemærkninger om teknisk anlæg

Varmeanlæg med silo og 2 stk. stokerfyr 80 kW og 40 kW

---

## Teknisk anlæg 6

Klassifikation: Tank (kode 1110)  
Indhold: Fyringsgasolie (kode 12)  
Etableringsår: 2020

### Beliggenhed

Adresse: Dalstrupvej 30, Dalstrup, 8500 Grenaa  
Matrikelnummer: 4ab, Ejerlavnavn: Dalstrup By, Villersø (ejerlavskode 941651)  
Kvalitet af koordinatsæt: Sikker geokodning (kode 1)

## Tekniske oplysninger

Driftsstatus: I drift (kode 1)  
Fabrikationsår: 2020  
Placering: Over terræn, udendørs (kode 2)  
Størrelsesklasse: Under 6.000 l (kode 1)  
Størrelse: 2500 liter  
Materiale: Stål (kode 2)  
Typegodkendelsesnummer: 51-5423  
Fabrikationsnummer: 28771

---

## Bygninger tilknyttet grund, som ikke indgår i ejendom

---

### Bygning 32

Bygningens anvendelse: Ukendt bygning (kode 999)

Ejendomsnummer (BFE-nr.): 100256302

Opførelsesår: 1000

### Beliggenhed

Adresse: Dalstrupvej 30, Dalstrup, 8500 Grenaa

Matrikelnummer: 4ab, Ejerlavsnavn: Dalstrup By, Villersø (ejerlavskode 941651)

Kvalitet af koordinatsæt: Sikker geokodning (kode 1)

### Materialer

Ydervægsmateriale: Andet materiale (kode 90)

Tagdækningsmateriale: Andet materiale (kode 90)

### Arealer i grundplan

Bebygget areal: 61 m<sup>2</sup>

Overdækket areal: 0 m<sup>2</sup>

### Bemærkninger om bygning

Oprettet via geokoderen.dk- UREGISTRERET BYGNING DER MULIGVIS KRÆVER LOVLIGGØRELSE SET PÅ LUFTFOTO

---

### Bygning 33

Bygningens anvendelse: Ukendt bygning (kode 999)

Ejendomsnummer (BFE-nr.): 100256302

Opførelsesår: 1000

### Beliggenhed

Adresse: Dalstrupvej 30, Dalstrup, 8500 Grenaa

Matrikelnummer: 4ab, Ejerlavsnavn: Dalstrup By, Villersø (ejerlavskode 941651)

Kvalitet af koordinatsæt: Sikker geokodning (kode 1)

### Materialer

Ydervægsmateriale: Andet materiale (kode 90)

Tagdækningsmateriale: Andet materiale (kode 90)

### Arealer i grundplan

Bebygget areal: 21 m<sup>2</sup>

Overdækket areal: 0 m<sup>2</sup>

### Bemærkninger om bygning

Oprettet via geokoderen.dk- UREGISTRERET BYGNING DER MULIGVIS KRÆVER LOVLIGGØRELSE SET PÅ LUFTFOTO

---

### Bygning 34

Bygningens anvendelse: Ukendt bygning (kode 999)

Ejendomsnummer (BFE-nr.): 100256302

Opførelsesår: 1000

### Beliggenhed

Adresse: Dalstrupvej 30, Dalstrup, 8500 Grenaa

Matrikelnummer: 4ab, Ejerlavsnavn: Dalstrup By, Villersø (ejerlavskode 941651)

Kvalitet af koordinatsæt: Sikker geokodning (kode 1)

## Materialer

Ydervægsmateriale: Andet materiale (kode 90)

Tagdækningsmateriale: Andet materiale (kode 90)

## Arealer i grundplan

Bebygget areal: 7 m<sup>2</sup>

Overdækket areal: 0 m<sup>2</sup>

## Bemærkninger om bygning

Oprettet via geokoderen.dk- UREGISTRERET BYGNING DER MULIGVIS KRÆVER LOVLIGGØRELSE SET PÅ LUFTFOTO

---

## Bygning 35

Bygningens anvendelse: Ukendt bygning (kode 999)

Ejendomsnummer (BFE-nr.): 100256302

Opførelsesår: 1000

## Beliggenhed

Adresse: Dalstrupvej 30, Dalstrup, 8500 Grenaa

Matrikelnummer: 4ab, Ejerlavnavn: Dalstrup By, Villersø (ejerlavskode 941651)

Kvalitet af koordinatsæt: Sikker geokodning (kode 1)

## Materialer

Ydervægsmateriale: Andet materiale (kode 90)

Tagdækningsmateriale: Andet materiale (kode 90)

## Arealer i grundplan

Bebygget areal: 22 m<sup>2</sup>

Overdækket areal: 0 m<sup>2</sup>

## Bemærkninger om bygning

Oprettet via geokoderen.dk- UREGISTRERET BYGNING DER MULIGVIS KRÆVER LOVLIGGØRELSE SET PÅ LUFTFOTO

---

## Oplysninger om grund

### Adresse: Dalstrupvej 30, Dalstrup, 8500 Grenaa

Grundens areal: 37830 m<sup>2</sup>

Matrikelnummer: 4ag, Ejerlavnavn: Dalstrup By, Villersø (ejerlavskode 941651)

## Vandforsyning og afløbsforhold

Grundens vandforsyning: Ingen oplysning registreret

Grundens afløbsforhold: Ingen oplysning registreret

## Oplysninger om byggesager tilknyttet ejendom

### Byggesagsnummer: 2012-0263

Byggesagen vedrører: Bygning 32

Byggesagstype: Til/ombygning (kode 2)

Dato for modtagelse af ansøgning: 19.04.2012

Dato for byggetilladelse: Ingen oplysning registreret

Dato for påbegyndelse: Ingen oplysning registreret

---

**Byggesagsnummer: 2012-0263**

Byggesagen vedrører: Bygning 33

Byggesagstype: Til/ombygning (kode 2)

Dato for modtagelse af ansøgning: 19.04.2012

Dato for byggetilladelse: Ingen oplysning registreret

Dato for påbegyndelse: Ingen oplysning registreret

---

**Byggesagsnummer: 2012-0263**

Byggesagen vedrører: Bygning 34

Byggesagstype: Til/ombygning (kode 2)

Dato for modtagelse af ansøgning: 19.04.2012

Dato for byggetilladelse: Ingen oplysning registreret

Dato for påbegyndelse: Ingen oplysning registreret

---

**Byggesagsnummer: 2012-0263**

Byggesagen vedrører: Bygning 35

Byggesagstype: Til/ombygning (kode 2)

Dato for modtagelse af ansøgning: 19.04.2012

Dato for byggetilladelse: Ingen oplysning registreret

Dato for påbegyndelse: Ingen oplysning registreret

---

## Kort til BBR-meddelelsen

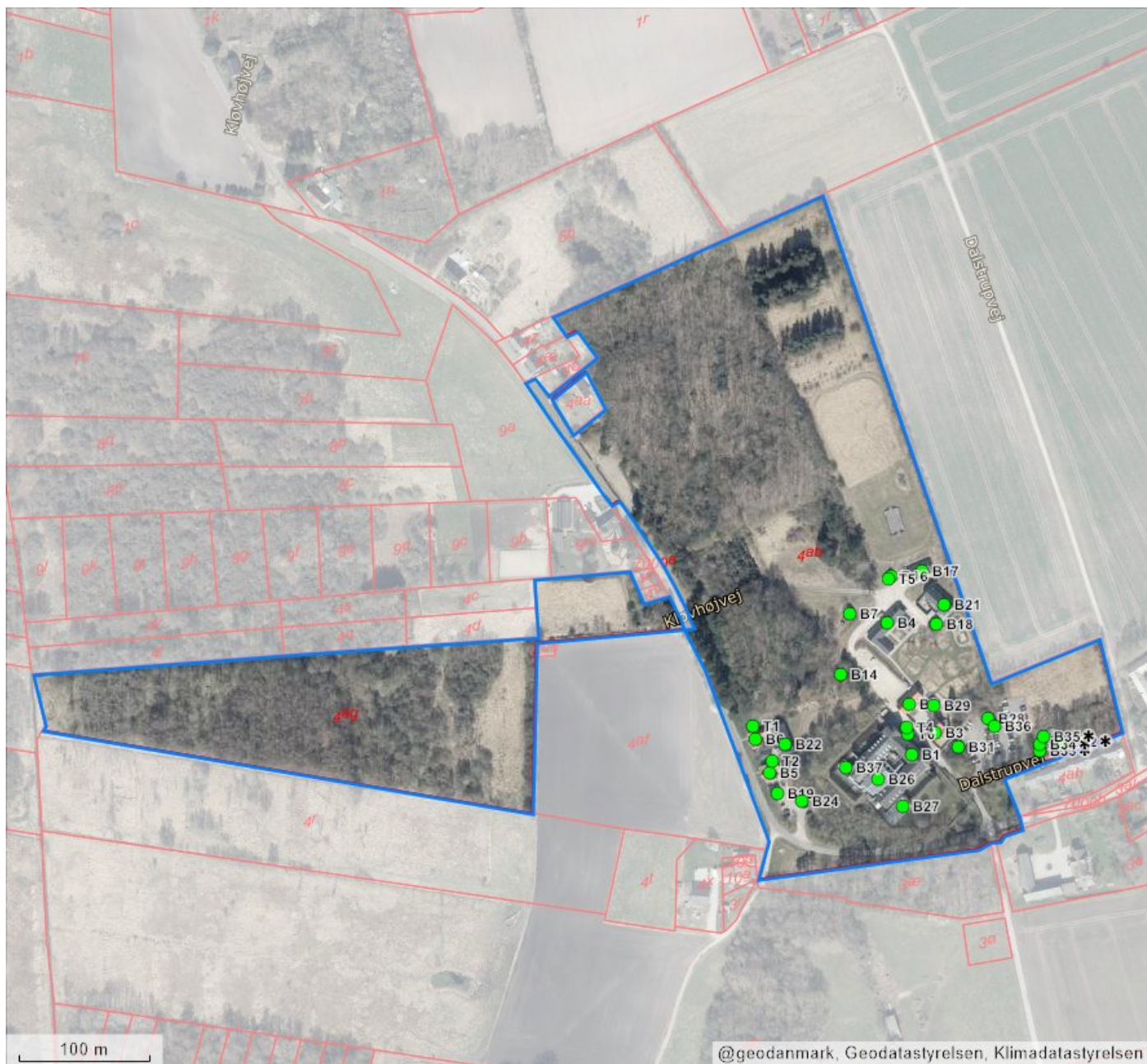
Dette kort viser beliggenheden af ejendommens bygninger og tekniske anlæg.

Bygninger og tekniske anlæg, der er registreret i BBR, vises med prikker samt B1 for Bygning 1, T1 for Teknisk anlæg 1 osv.

Hvis prikken er rød, er der brug for ejers medvirken til at flytte prikken til den korrekte beliggenhed af bygning eller teknisk anlæg. Dette gøres af ejer på [www.bbr.dk](http://www.bbr.dk), hvor der kan zoomes ind på kortet.

Det er kun prikkerne, ejer skal forholde sig til i BBR. Alle streger, grænser og bygningsomrids er baggrundsdata fra andre kilder. Matrikelkortet er vejledende, og skellenes nøjagtige placering falder ikke altid sammen med hække m.m. på luftfotoet. Se [www.matriklen.dk](http://www.matriklen.dk).

Luftfoto optages om foråret, og de hvide bygningsomrids tegnes på baggrund heraf. Derfor kan der ses forsinkelser, hvor fx en bygning stadig er tegnet med et hvidt bygningsomrids, selvom bygningen er nedrevet og slettet fra BBR. Se [www.geodanmark.dk](http://www.geodanmark.dk).



### Forkortelser

B# Bygning #  
T# Teknisk anlæg #  
NY Nybyggeri

### Prikker på kortet

- Bygning/teknisk anlæg er sikkert placeret
- Bygning/teknisk anlæg er usikkert placeret
- \* Bygning på fremmed grund

### Streger i kortet

- Ejendom
- Matrikelskel
- Bygningsomrids

## Om BBR-meddelelsen

BBR-meddelelsen er en udskrift af de aktuelle oplysninger, som er registreret om en ejendoms bygninger, boliger og tekniske anlæg i Bygnings- og Boligregistret (BBR).

Oplysningerne i BBR anvendes til mange formål i både stat, kommuner og private virksomheder. I det offentlige gælder det fx ejendomsvurdering og

bloktilskud til kommunerne samt boligstøtte. I det private gælder det fx låntagning og ejendomshandel i finans- og ejendomssektoren.

For nyere bygninger stammer oplysningerne i BBR primært fra byggesagsbehandlingen. For ældre bygninger stammer oplysningerne typisk fra nuværende eller tidligere ejere af en ejendom.

## Ejers oplysningspligt

Det er altid den aktuelle ejer af en ejendom, der har ansvar for at indberette oplysninger til BBR for at sikre, at oplysningerne i BBR er korrekte.

Derfor er det vigtigt, at du som ejer læser BBR-meddelelsen og kontrollerer, om alle bygninger, boliger og tekniske anlæg på ejendommen er registreret rigtigt.

Ved køb af ejendom eller ved ændringer vedrørende bygnings- og boligforhold samt tekniske anlæg er det ekstra vigtigt at være opmærksom på, om registreringerne i BBR er korrekte.

Hvis oplysningerne er mangelfulde eller forkerte, har du som ejer pligt til at meddele de rigtige oplysninger til kommunen. Dette kan fx gøres via selvbetjeningsløsningen på [www.bbr.dk](http://www.bbr.dk).

Det er kommunen, som er ansvarlig for at registrere oplysningerne i BBR.

Kommunen har lov til at kontrollere oplysningerne, der indberettes til BBR. Kontrollen kan ske ved besøg på ejendommen eller ved registersamkøring med andre kilder, fx folkeregistret eller luftfotos.

Reglerne om Bygnings- og Boligregistret står i lov om bygnings- og boligregistrering (BBR-loven) (lovbekendtgørelse nr. 797 af 6. august 2019).

Der kan gives en bøde efter BBR-loven, hvis oplysninger ikke indberettes til BBR, eller hvis der gives forkerte oplysninger.

En registrering i BBR betyder ikke nødvendigvis, at et forhold er lovligt i henhold til anden lovgivning.

## Særlige oplysninger

For bygninger til bolig eller erhverv kræver blandt andet disse oplysninger opmærksomhed:

- Opførelsesår
- Om- og tilbygningsår
- Bebygget areal
- Antal etager
- Samlet boligareal og erhvervsareal
- Areal af udnyttet tagetage
- Areal af indbygget udestue
- Tagdækningsmateriale (kodeliste)
- Ydervægsmateriale (kodeliste)
- Varmeinstallation (kodeliste)
- Opvarmingsmiddel (kodeliste)
- Antal badeværelser
- Antal vandskyllende toiletter.

Nogle oplysninger i BBR registreres med en kode.

Oversigt over koder kan ses på [www.bbr.dk/kodelister](http://www.bbr.dk/kodelister).

### Opførelsesår

Det år, hvor bygningen er opført. For nogle bygninger står år 1000, fordi opførelsesåret ikke er oplyst.

### Antal etager

Alle etager i bygningen – bortset fra kælder og tagetage.

### Varmeinstallation og opvarmingsmiddel

Den varmeinstallation og det opvarmingsmiddel, der kan opvarme bygningen. Hvis varmeinstallationen er fjernvarme, registreres ikke opvarmingsmiddel.

### Antal badeværelser

Antal rum, der er indrettet til at tage bad i.

### Antal vandskyllende toiletter

Antal toilet-kummer (wc'er), der er i en bolig.

## Registrering i BBR

---

I BBR registreres oplysninger om grunde, bygninger, enheder og tekniske anlæg:

### Grund

Grunden er et sammenhængende stykke jord og er normalt det samme som en matrikel. Nogle grunde kan dog bestå af flere matrikler. Større ejendomme, fx landbrugsejendomme, kan bestå af flere grunde. På grunden registreres oplysninger om fx vandforsyning og afløbsforhold.

### Bygning

Bygninger i BBR er alt fra et redskabsskur til et butikscenter. På bygningen registreres fx oplysninger om bygningens anvendelse, opførelsesår, varmeinstallation, arealer samt ydervægs- og tagdækningsmateriale.

## Arealer i BBR

---

Arealer i BBR måles til ydersiden af ydervæggene. Det vil sige inklusive arealer af alle vægge. Areal af vægge mellem boliger deles ligeligt. Arealer måles i niveau med færdigt gulv, dog undtaget for tagetager, der måles 1,5 meter over færdigt gulv til den udvendige side af taget.

### Boligareal

Boligarealet er det areal, som er indrettet til boligformål. Det omfatter værelser og stuer, køkken, bade- og toiletrum, entré, interne trapper og gangarealer m.m. samt udnyttet areal i en tagetage.

I boligarealet indgår desuden areal af kælderrum, der anvendes til boligformål, dvs. opfylder byggelovgivningens krav til beboelsesrum, samt areal af bade- og toiletrum i kælderen.

For lejligheder indgår ofte en andel af bygningens adgangsareal i boligarealet, fx en andel af trappeopgangen, elevatoren eller altangangen. Adgangsarealer fordeles ligeligt mellem de enkelte boliger.

For institutionsboliger indgår desuden en andel af fælles boligarealer i boligarealet.

### Enhed

En enhed er betegnelsen for fx en bolig i et parcelhus, en lejlighed eller et erhvervslejemål. En enhed ligger inde i en bygning og har sin egen adresse. Enfamiliehuse har typisk én boligenhed, en etageejendom har en enhed for hver beboelseslejlighed og hvert erhvervslejemål. På enheden registreres fx enhedens anvendelse, bolig- og erhvervsareal samt køkken-, toilet- og badeforhold.

### Tekniske anlæg

Tekniske anlæg er fx olietanke, vindmøller, gyllebeholdere samt slanger til jordvarme og solcelleanlæg. Tekniske anlæg er som regel beliggende på en grund, men kan også være knyttet til en bygning.

### Bebygget areal

Det areal, som bygningen fylder på grunden set oppefra. Tagudhæng og halvtage medregnes normalt ikke. Bebygget areal svarer typisk til stueetagens areal – inklusive indbygget udestue, udhus, garage og carport.

### Samlet bygningsareal

Summen af alle bygningens regulære etagers areal – uden areal af tagetage, kælder, åbne altaner og åbne overdækkede terrasser, men inklusive indbygget udestue, udhus, garage og carport.

### Tagetagens areal

Samlet areal af hele tagetagen – både bolig- og erhvervsareal samt det areal, der potentielt kan indrettes til bolig- eller erhvervsformål. Åbne altaner og tagterrasser medregnes ikke.

### Tagetagens udnyttede areal

Den del af tagetagens areal, der er indrettet til boligformål eller anvendes til erhvervsformål og indgår i enhedens bolig- eller erhvervsareal.

### Kældrens areal

Samlet areal af hele kælderen. Arealer i krybekældre medtages ikke.