



Afsender
Skive Kommune, Teknik, Miljø & Udvikling - BBR
Rådhuspladsen 2, 7800 Skive

Ejendomsnummer (BFE-nr.): 8943448
Udskriftsdato: 02.07.2026

Denne BBR-meddelelse er hentet via selvbetjening.

Tilføjelser eller rettelser bedes oplyst til kommunen på: tek@skivekommune.dk eller tlf. 99 15 68 10.

Ejere af ejendommen kan desuden benytte selvbetjeningsløsningen på www.bbr.dk.

Yderligere information om BBR-meddelelsen findes til sidst i dette dokument.

Oplysninger om ejendom

Ejendomsnummer (BFE-nr.): 8943448

BBR-adresse: Jungetvej 25 (vejkode 0389), 7870 Roslev

Ejendommen består af: 6 grunde

Ejendommen har tidligere haft eller været en del af kommunalt ejendomsnummer: 779-145499

Oplysninger om grund

Adresse: Jungetvej 25, Selde, 7870 Roslev

Grundens areal: 110796 m²

Matrikelnummer: 6a, Ejerlavnavn: Selde By, Selde (ejerlavskode 840855)

Vandforsyning og afløbsforhold

Grundens vandforsyning: Alment vandforsyningsanlæg (kode 1)

Grundens afløbsforhold: Afløbsforhold er registreret på bygninger (kode 75)

Bygninger tilknyttet grund

Bygning 1

Bygningens anvendelse: Stuehus til landbrugsejendom (kode 110)

Opførelsesår: 1850

Om-/tilbygningsår: 2009

Antal etager: 1

Beliggenhed

Adresse: Jungetvej 25, Selde, 7870 Roslev

Matrikelnummer: 6a, Ejerlavnavn: Selde By, Selde (ejerlavskode 840855)

Kvalitet af koordinatsæt: Sikker geokodning (kode 1)

Materialer

Ydervægsmateriale: Mursten (kode 1)

Tagdækningsmateriale: Fibercement herunder asbest (kode 3)

Varmeforsyning

Bygningens varmeinstallation: Centralvarme med to fyringsenheder (kode 6)

Opvarmningsmiddel: Fast brændsel (kode 4)

Bygningens supplerende varme: Biopejse og lignende uden skorsten (kode 3)

Bolig- og erhvervsareal

Bygningens samlede boligareal:	215 m ²
heraf Areal af lovlig beboelse i kælders:	0 m ²
Bygningens samlede erhvervsareal:	0 m ²
heraf Areal af erhverv i kælders:	0 m ²

Etagernes areal

Samlet bygningsareal:	200 m ²
Kælderens areal:	0 m ²
heraf Kælderens udnyttede areal:	0 m ²
heraf Areal af dyb kælders:	0 m ²
heraf Areal af garage i kælders:	0 m ²
Tagetagens areal:	100 m ²
heraf Tagetagens udnyttede areal:	50 m ²

Arealer i grundplan

Bebygget areal:	200 m ²
Overdækket areal:	0 m ²

Andre arealer

Samlet andet areal:	35 m ²
heraf Areal af indbygget affaldsrum:	0 m ²
heraf Areal af indbygget garage:	0 m ²
heraf Areal af indbygget carport:	0 m ²
heraf Areal af indbygget udhus:	0 m ²
heraf Areal af indbygget udestue:	35 m ²
heraf Areal af lukkede overdækninger:	0 m ²
heraf Areal af udvendig efterisolering:	0 m ²
heraf Øvrige arealer:	0 m ²

Vandforsyning og afløbsforhold

Bygningens afløbsforhold: Øvrige renseløsninger: Andet (kode 590)

Bemærkninger om bygning

nyt fyrrum 2005 m oliefyr+træpillefyr

Enheder tilknyttet Bygning 1

Enhed: Jungetvej 25

Enhedens anvendelse: Stuehus til landbrugsejendom (kode 110)

Boligtype: Egentlig beboelseslejlighed med eget køkken (kode 1)

Enhedens samlede areal:	215 m ²	Antal badeværelser:	1
heraf Enhedens boligareal:	215 m ²	Antal vandskyllende toiletter:	1
heraf Enhedens erhvervsareal:	0 m ²	Antal værelser:	5

Bygning 2

Bygningens anvendelse: Stald til svin (kode 211)

Opførelsesår: 1915

Om-/tilbygningsår: 2005

Antal etager: 1

Beliggenhed

Adresse: Jungetvej 25, Selde, 7870 Roslev

Matrikelnummer: 6a, Ejerslavnavn: Selde By, Selde (ejerslavskode 840855)

Kvalitet af koordinatsæt: Sikker geokodning (kode 1)

Materialer

Ydervægsmateriale: Mursten (kode 1)

Tagdækningsmateriale: Fibercement herunder asbest (kode 3)

Varmeforsyning

Bygningens varmeinstallation: Centralvarme med én fyringsenhed (kode 2)

Opvarmningsmiddel: Flydende brændsel (kode 3)

Bolig- og erhvervsareal

Bygningens samlede boligareal:	0 m ²
heraf Areal af lovlig beboelse i kælder:	0 m ²
Bygningens samlede erhvervsareal:	448 m ²
heraf Areal af erhverv i kælder:	0 m ²

Etagernes areal

Samlet bygningsareal:	448 m ²
Kælderens areal:	0 m ²
heraf Kælderens udnyttede areal:	0 m ²
heraf Areal af dyb kælder:	0 m ²
heraf Areal af garage i kælder:	0 m ²
Tagetagens areal:	0 m ²
heraf Tagetagens udnyttede areal:	0 m ²

Bemærkninger om bygning

12 m² er fyrrum m/nyskorsten 2005

Enheder tilknyttet Bygning 2

Enhed: Jungetvej 25

Enhedens anvendelse: Stald til svin (kode 211)

Enhedens samlede areal:	448 m ²
heraf Enhedens boligareal:	0 m ²
heraf Enhedens erhvervsareal:	448 m ²

Bygning 3

Bygningens anvendelse: Stald til svin (kode 211)

Opførelsesår: 1972

Antal etager: 1

Beliggenhed

Adresse: Jungetvej 25, Selde, 7870 Roslev

Matrikelnummer: 6a, Ejerlavnavn: Selde By, Selde (ejerlavskode 840855)

Kvalitet af koordinatsæt: Sikker geokodning (kode 1)

Materialer

Ydervægsmateriale: Mursten (kode 1)

Tagdækningsmateriale: Fibercement herunder asbest (kode 3)

Varmeforsyning

Bygningens varmeinstallation: Centralvarme med én fyringsenhed (kode 2)

Opvarmningsmiddel: Flydende brændsel (kode 3)

Arealer i grundplan

Bebygget areal:	448 m ²
Overdækket areal:	0 m ²

Andre arealer

Samlet andet areal:	0 m ²
heraf Areal af indbygget affaldsrum:	0 m ²
heraf Areal af indbygget garage:	0 m ²
heraf Areal af indbygget carport:	0 m ²
heraf Areal af indbygget udhus:	0 m ²
heraf Areal af indbygget udestue:	0 m ²
heraf Areal af lukkede overdækninger:	0 m ²
heraf Areal af udvendig efterisolering:	0 m ²
heraf Øvrige arealer:	0 m ²

Bolig- og erhvervsareal

Bygningens samlede boligareal:	0 m ²
heraf Areal af lovlig beboelse i kælders:	0 m ²
Bygningens samlede erhvervsareal:	330 m ²
heraf Areal af erhverv i kælders:	0 m ²

Etagernes areal

Samlet bygningsareal:	330 m ²
Kælderens areal:	0 m ²
heraf Kælderens udnyttede areal:	0 m ²
heraf Areal af dyb kælders:	0 m ²
heraf Areal af garage i kælders:	0 m ²
Tagetagens areal:	0 m ²
heraf Tagetagens udnyttede areal:	0 m ²

Bemærkninger om bygning

Oprettet via geokoderen.dk af BBR Erhvervsservice

Enheder tilknyttet Bygning 3

Enhed: Jungetvej 25

Enhedens anvendelse: Stald til svin (kode 211)

Enhedens samlede areal:	330 m ²
heraf Enhedens boligareal:	0 m ²
heraf Enhedens erhvervsareal:	330 m ²

Bygning 5

Bygningens anvendelse: Stald til svin (kode 211)

Opførelsesår: 1998

Om-/tilbygningsår: 1999

Antal etager: 1

Beliggenhed

Adresse: Jungetvej 25, Selde, 7870 Roslev

Matrikelnummer: 6a, Ejerlavnavn: Selde By, Selde (ejerlavskode 840855)

Kvalitet af koordinatsæt: Sikker geokodning (kode 1)

Materialer

Ydervægsmateriale: Metal (kode 8)

Tagdækningsmateriale: Fibercement herunder asbest (kode 3)

Varmeforsyning

Bygningens varmeinstallation: Ingen varmeinstallation (kode 9)

Arealer i grundplan

Bebygget areal:	330 m ²
Overdækket areal:	0 m ²

Andre arealer

Samlet andet areal:	0 m ²
heraf Areal af indbygget affaldsrum:	0 m ²
heraf Areal af indbygget garage:	0 m ²
heraf Areal af indbygget carport:	0 m ²
heraf Areal af indbygget udhus:	0 m ²
heraf Areal af indbygget udestue:	0 m ²
heraf Areal af lukkede overdækninger:	0 m ²
heraf Areal af udvendig efterisolering:	0 m ²
heraf Øvrige arealer:	0 m ²

Bolig- og erhvervsareal

Bygningens samlede boligareal:	0 m ²
heraf Areal af lovlig beboelse i kælder:	0 m ²
Bygningens samlede erhvervsareal:	1050 m ²
heraf Areal af erhverv i kælder:	0 m ²

Etagernes areal

Samlet bygningsareal:	1050 m ²
Kælderens areal:	0 m ²
heraf Kælderens udnyttede areal:	0 m ²
heraf Areal af dyb kælder:	0 m ²
heraf Areal af garage i kælder:	0 m ²
Tagetagens areal:	0 m ²
heraf Tagetagens udnyttede areal:	0 m ²

Bemærkninger om bygning

RENOVERING DRÆGTIGEHDSS TALD 2003

Enheder tilknyttet Bygning 5

Enhed: Jungetvej 25

Enhedens anvendelse: Stald til svin (kode 211)

Enhedens samlede areal:	1050 m ²
heraf Enhedens boligareal:	0 m ²
heraf Enhedens erhvervsareal:	1050 m ²

Bygning 6

Bygningens anvendelse: Anden bygning til landbrug mv. (kode 219)

Opførelsesår: 1976

Om-/tilbygningsår: 2006

Antal etager: 1

Beliggenhed

Adresse: Jungetvej 25, Selde, 7870 Roslev

Matrikelnummer: 6a, Ejerlavnavn: Selde By, Selde (ejerlavskode 840855)

Kvalitet af koordinatsæt: Sikker geokodning (kode 1)

Materialer

Ydervægsmateriale: Andet materiale (kode 90)

Tagdækningsmateriale: Metal (kode 6)

Varmeforsyning

Bygningens varmeinstallation: Ingen varmeinstallation (kode 9)

Arealer i grundplan

Bebygget areal:	1050 m ²
Overdækket areal:	0 m ²

Andre arealer

Samlet andet areal:	0 m ²
heraf Areal af indbygget affaldsrum:	0 m ²
heraf Areal af indbygget garage:	0 m ²
heraf Areal af indbygget carport:	0 m ²
heraf Areal af indbygget udhus:	0 m ²
heraf Areal af indbygget udestue:	0 m ²
heraf Areal af lukkede overdækninger:	0 m ²
heraf Areal af udvendig efterisolering:	0 m ²
heraf Øvrige arealer:	0 m ²

Bolig- og erhvervsareal

Bygningens samlede boligareal:	0 m ²
heraf Areal af lovlig beboelse i kælders:	0 m ²
Bygningens samlede erhvervsareal:	505 m ²
heraf Areal af erhverv i kælders:	0 m ²

Etagernes areal

Samlet bygningsareal:	505 m ²
Kælderens areal:	0 m ²
heraf Kælderens udnyttede areal:	0 m ²
heraf Areal af dyb kælders:	0 m ²
heraf Areal af garage i kælders:	0 m ²
Tagetagens areal:	0 m ²
heraf Tagetagens udnyttede areal:	0 m ²

Arealer i grundplan

Bebygget areal:	505 m ²
Overdækket areal:	0 m ²

Andre arealer

Samlet andet areal:	0 m ²
heraf Areal af indbygget affaldsrum:	0 m ²
heraf Areal af indbygget garage:	0 m ²
heraf Areal af indbygget carport:	0 m ²
heraf Areal af indbygget udhus:	0 m ²
heraf Areal af indbygget udestue:	0 m ²
heraf Areal af lukkede overdækninger:	0 m ²
heraf Areal af udvendig efterisolering:	0 m ²
heraf Øvrige arealer:	0 m ²

Enheder tilknyttet Bygning 6

Enhed: Jungetvej 25

Enhedens anvendelse: Anden enhed til landbrug mv. (kode 219)

Enhedens samlede areal:	505 m ²
heraf Enhedens boligareal:	0 m ²
heraf Enhedens erhvervsareal:	505 m ²

Bygning 7

Bygningens anvendelse: Stald til svin (kode 211)

Opførelsesår: 1980

Antal etager: 1

Beliggenhed

Adresse: Jungetvej 25, Selde, 7870 Roslev

Matrikelnummer: 6a, Ejerlavnavn: Selde By, Selde (ejerlavskode 840855)

Kvalitet af koordinatsæt: Sikker geokodning (kode 1)

Materialer

Ydervægsmateriale: Mursten (kode 1)

Tagdækningsmateriale: Fibercement herunder asbest (kode 3)

Varmeforsyning

Bygningens varmeinstallation: Centralvarme med én fyringsenhed (kode 2)

Opvarmningsmiddel: Flydende brændsel (kode 3)

Bolig- og erhvervsareal

Bygningens samlede boligareal:	0 m ²
heraf Areal af lovlig beboelse i kælders:	0 m ²
Bygningens samlede erhvervsareal:	582 m ²
heraf Areal af erhverv i kælders:	0 m ²

Etagernes areal

Samlet bygningsareal:	582 m ²
Kælderens areal:	0 m ²
heraf Kælderens udnyttede areal:	0 m ²
heraf Areal af dyb kælders:	0 m ²
heraf Areal af garage i kælders:	0 m ²
Tagetagens areal:	0 m ²
heraf Tagetagens udnyttede areal:	0 m ²

Arealer i grundplan

Bebygget areal:	582 m ²
Overdækket areal:	0 m ²

Andre arealer

Samlet andet areal:	0 m ²
heraf Areal af indbygget affaldsrum:	0 m ²
heraf Areal af indbygget garage:	0 m ²
heraf Areal af indbygget carport:	0 m ²
heraf Areal af indbygget udhus:	0 m ²
heraf Areal af indbygget udestue:	0 m ²
heraf Areal af lukkede overdækninger:	0 m ²
heraf Areal af udvendig efterisolering:	0 m ²
heraf Øvrige arealer:	0 m ²

Enheder tilknyttet Bygning 7

Enhed: Jungetvej 25

Enhedens anvendelse: Stald til svin (kode 211)

Enhedens samlede areal:	582 m ²
heraf Enhedens boligareal:	0 m ²
heraf Enhedens erhvervsareal:	582 m ²

Bygning 8

Bygningens anvendelse: Lade til foder, afgrøder mv. (kode 216)

Opførelsesår: 1991

Antal etager: 1

Beliggenhed

Adresse: Jungetvej 25, Selde, 7870 Roslev

Matrikelnummer: 6a, Ejerlavnavn: Selde By, Selde (ejerlavskode 840855)

Kvalitet af koordinatsæt: Sikker geokodning (kode 1)

Materialer

Ydervægsmateriale: Mursten (kode 1)

Tagdækningsmateriale: Fibercement herunder asbest (kode 3)

Varmeforsyning

Bygningens varmeinstallation: Ingen varmeinstallation (kode 9)

Bolig- og erhvervsareal

Bygningens samlede boligareal:	0 m ²
heraf Areal af lovlig beboelse i kældere:	0 m ²
Bygningens samlede erhvervsareal:	259 m ²
heraf Areal af erhverv i kældere:	0 m ²

Etagernes areal

Samlet bygningsareal:	259 m ²
Kælderens areal:	0 m ²
heraf Kælderens udnyttede areal:	0 m ²
heraf Areal af dyb kælder:	0 m ²
heraf Areal af garage i kælder:	0 m ²
Tagetagens areal:	0 m ²
heraf Tagetagens udnyttede areal:	0 m ²

Arealer i grundplan

Bebygget areal:	259 m ²
Overdækket areal:	0 m ²

Andre arealer

Samlet andet areal:	0 m ²
heraf Areal af indbygget affaldsrum:	0 m ²
heraf Areal af indbygget garage:	0 m ²
heraf Areal af indbygget carport:	0 m ²
heraf Areal af indbygget udhus:	0 m ²
heraf Areal af indbygget udestue:	0 m ²
heraf Areal af lukkede overdækninger:	0 m ²
heraf Areal af udvendig efterisolering:	0 m ²
heraf Øvrige arealer:	0 m ²

Enheder tilknyttet Bygning 8

Enhed: Jungetvej 25

Enhedens anvendelse: Lade til foder, afgrøder mv. (kode 216)

Enhedens samlede areal:	259 m ²
heraf Enhedens boligareal:	0 m ²
heraf Enhedens erhvervsareal:	259 m ²

Bygning 9

Bygningens anvendelse: Garage (kode 910)

Opførelsesår: 1991

Beliggenhed

Adresse: Jungetvej 25, Selde, 7870 Roslev

Matrikelnummer: 6a, Ejerlavnavn: Selde By, Selde (ejerlavskode 840855)

Kvalitet af koordinatsæt: Sikker geokodning (kode 1)

Materialer

Ydervægsmateriale: Mursten (kode 1)

Tagdækningsmateriale: Fibercement herunder asbest (kode 3)

Varmeforsyning

Bygningens varmeinstallation: Ingen varmeinstallation (kode 9)

Arealer i grundplan

Bebygget areal: 66 m²

Overdækket areal: 0 m²

Bygning 10

Bygningens anvendelse: Stald til svin (kode 211)

Opførelsesår: 2003

Antal etager: 1

Beliggenhed

Adresse: Jungetvej 25, Selde, 7870 Roslev

Matrikelnummer: 6a, Ejerlavnavn: Selde By, Selde (ejerlavskode 840855)

Kvalitet af koordinatsæt: Sikker geokodning (kode 1)

Materialer

Ydervægsmateriale: Betonelementer (kode 6)

Tagdækningsmateriale: Metal (kode 6)

Varmeforsyning

Bygningens varmeinstallation: Ingen varmeinstallation (kode 9)

Bolig- og erhvervsareal

Bygningens samlede boligareal: 0 m²

heraf Areal af lovlig beboelse i kældere: 0 m²

Bygningens samlede erhvervsareal: 858 m²

heraf Areal af erhverv i kældere: 0 m²

Etagernes areal

Samlet bygningsareal: 858 m²

Kælderens areal: 0 m²

heraf Kælderens udnyttede areal: 0 m²

heraf Areal af dyb kældere: 0 m²

heraf Areal af garage i kældere: 0 m²

Tagetagens areal: 0 m²

heraf Tagetagens udnyttede areal: 0 m²

Arealer i grundplan

Bebygget areal: 858 m²

Overdækket areal: 0 m²

Andre arealer

Samlet andet areal: 0 m²

heraf Areal af indbygget affaldsrum: 0 m²

heraf Areal af indbygget garage: 0 m²

heraf Areal af indbygget carport: 0 m²

heraf Areal af indbygget udhus: 0 m²

heraf Areal af indbygget udestue: 0 m²

heraf Areal af lukkede overdækninger: 0 m²

heraf Areal af udvendig efterisolering: 0 m²

heraf Øvrige arealer: 0 m²

Enheder tilknyttet Bygning 10

Enhed: Jungetvej 25

Enhedens anvendelse: Stald til svin (kode 211)

Enhedens samlede areal: 858 m²

heraf Enhedens boligareal: 0 m²

heraf Enhedens erhvervsareal: 858 m²

Bygning 11

Bygningens anvendelse: Stald til svin (kode 211)

Opførelsesår: 2003

Antal etager: 1

Beliggenhed

Adresse: Jungetvej 25, Selde, 7870 Roslev

Matrikelnummer: 6a, Ejerlavnavn: Selde By, Selde (ejerlavskode 840855)

Kvalitet af koordinatsæt: Sikker geokodning (kode 1)

Materialer

Ydervægsmateriale: Betonelementer (kode 6)

Tagdækningsmateriale: Metal (kode 6)

Varmeforsyning

Bygningens varmeinstallation: Ingen varmeinstallation (kode 9)

Bolig- og erhvervsareal

Bygningens samlede boligareal: 0 m²

heraf Areal af lovlig beboelse i kælders: 0 m²

Bygningens samlede erhvervsareal: 619 m²

heraf Areal af erhverv i kælders: 0 m²

Etagernes areal

Samlet bygningsareal: 619 m²

Kælderens areal: 0 m²

heraf Kælderens udnyttede areal: 0 m²

heraf Areal af dyb kælders: 0 m²

heraf Areal af garage i kælders: 0 m²

Tagetagens areal: 0 m²

heraf Tagetagens udnyttede areal: 0 m²

Arealer i grundplan

Bebygget areal: 619 m²

Overdækket areal: 0 m²

Andre arealer

Samlet andet areal: 0 m²

heraf Areal af indbygget affaldsrum: 0 m²

heraf Areal af indbygget garage: 0 m²

heraf Areal af indbygget carport: 0 m²

heraf Areal af indbygget udhus: 0 m²

heraf Areal af indbygget udestue: 0 m²

heraf Areal af lukkede overdækninger: 0 m²

heraf Areal af udvendig efterisolering: 0 m²

heraf Øvrige arealer: 0 m²

Vandforsyning og afløbsforhold

Bygningens afløbsforhold: SOP: Nedsivning til sivedræn (kode 104)

Enheder tilknyttet Bygning 11

Enhed: Jungetvej 25

Enhedens anvendelse: Stald til svin (kode 211)

Enhedens samlede areal: 619 m²

heraf Enhedens boligareal: 0 m²

heraf Enhedens erhvervsareal: 619 m²

Bygning 12

Bygningens anvendelse: Stald til svin (kode 211)

Opførelsesår: 2003

Antal etager: 1

Beliggenhed

Adresse: Jungetvej 25, Selde, 7870 Roslev

Matrikelnummer: 6a, Ejerlavnavn: Selde By, Selde (ejerlavskode 840855)

Kvalitet af koordinatsæt: Sikker geokodning (kode 1)

Materialer

Ydervægsmateriale: Betonelementer (kode 6)

Tagdækningsmateriale: Metal (kode 6)

Varmeforsyning

Bygningens varmeinstallation: Ingen varmeinstallation (kode 9)

Bolig- og erhvervsareal

Bygningens samlede boligareal:	0 m ²
heraf Areal af lovlig beboelse i kælders:	0 m ²
Bygningens samlede erhvervsareal:	615 m ²
heraf Areal af erhverv i kælders:	0 m ²

Etagernes areal

Samlet bygningsareal:	615 m ²
Kælderens areal:	0 m ²
heraf Kælderens udnyttede areal:	0 m ²
heraf Areal af dyb kælders:	0 m ²
heraf Areal af garage i kælders:	0 m ²
Tagetagens areal:	0 m ²
heraf Tagetagens udnyttede areal:	0 m ²

Arealer i grundplan

Bebygget areal:	615 m ²
Overdækket areal:	0 m ²

Andre arealer

Samlet andet areal:	0 m ²
heraf Areal af indbygget affaldsrum:	0 m ²
heraf Areal af indbygget garage:	0 m ²
heraf Areal af indbygget carport:	0 m ²
heraf Areal af indbygget udhus:	0 m ²
heraf Areal af indbygget udestue:	0 m ²
heraf Areal af lukkede overdækninger:	0 m ²
heraf Areal af udvendig efterisolering:	0 m ²
heraf Øvrige arealer:	0 m ²

Vandforsyning og afløbsforhold

Bygningens afløbsforhold: SOP: Nedsivning til sivedræn (kode 104)

Enheder tilknyttet Bygning 12

Enhed: Jungetvej 25

Enhedens anvendelse: Stald til svin (kode 211)

Enhedens samlede areal:	615 m ²
heraf Enhedens boligareal:	0 m ²
heraf Enhedens erhvervsareal:	615 m ²

Tekniske anlæg tilknyttet grund

Teknisk anlæg 2

Klassifikation: Tank (kode 1110)

Indhold: Diesel (kode 13)

Etableringsår: 1998

Beliggenhed

Adresse: Jungetvej 25, Selde, 7870 Roslev

Matrikelnummer: 6a, Ejerlavnavn: Selde By, Selde (ejerlavskode 840855)

Kvalitet af koordinatsæt: Sikker geokodning (kode 1)

Tekniske oplysninger

Driftsstatus: I drift (kode 1)

Fabrikationsår: 1998

Placering: Indendørs (kode 3)

Størrelsesklasse: Under 6.000 l (kode 1)

Størrelse: 1800 liter

Fabrikationsnummer: 84268-01

Fabrikat teknisk anlæg: Roug

Teknisk anlæg 3

Klassifikation: Tank (kode 1110)

Indhold: Diesel (kode 13)

Etableringsår: 1997

Beliggenhed

Adresse: Jungetvej 25, Selde, 7870 Roslev

Matrikelnummer: 6a, Ejerlavnavn: Selde By, Selde (ejerlavskode 840855)

Kvalitet af koordinatsæt: Sikker geokodning (kode 1)

Tekniske oplysninger

Driftsstatus: I drift (kode 1)

Fabrikationsår: 1997

Placering: Indendørs (kode 3)

Størrelsesklasse: Under 6.000 l (kode 1)

Størrelse: 5900 liter

Fabrikationsnummer: 74835-01

Fabrikat teknisk anlæg: Roug

Teknisk anlæg 46

Klassifikation: Tank (kode 1110)

Indhold: Gylle (kode 40)

Etableringsår: 1997

Beliggenhed

Adresse: Jungetvej 25, Selde, 7870 Roslev

Matrikelnummer: 6a, Ejerlavnavn: Selde By, Selde (ejerlavskode 840855)

Kvalitet af koordinatsæt: Sikker geokodning (kode 1)

Tekniske oplysninger

Driftsstatus: I drift (kode 1)

Rumfang: 1500 m³

Teknisk anlæg 47

Klassifikation: Tank (kode 1110)

Indhold: Gylle (kode 40)

Etableringsår: 2007

Beliggenhed

Adresse: Jungetvej 25, Selde, 7870 Roslev

Matrikelnummer: 6a, Ejerlavnavn: Selde By, Selde (ejerlavskode 840855)

Kvalitet af koordinatsæt: Sikker geokodning (kode 1)

Tekniske oplysninger

Driftsstatus: I drift (kode 1)

Rumfang: 4410 m³

Teknisk anlæg 55

Klassifikation: Silo (kode 1120)

Indhold: Ingen oplysning registreret

Etableringsår: 2001

Beliggenhed

Adresse: Jungetvej 25, Selde, 7870 Roslev

Matrikelnummer: 6a, Ejerlavnavn: Selde By, Selde (ejerlavskode 840855)

Kvalitet af koordinatsæt: Sikker geokodning (kode 1)

Tekniske oplysninger

Rumfang: 560 m³

Bemærkninger om teknisk anlæg

Gastæt silo

Teknisk anlæg 56

Klassifikation: Silo (kode 1120)

Indhold: Andet (kode 99)

Etableringsår: Ingen oplysning registreret

Beliggenhed

Adresse: Jungetvej 25, Selde, 7870 Roslev

Matrikelnummer: 6a, Ejerlavnavn: Selde By, Selde (ejerlavskode 840855)

Kvalitet af koordinatsæt: Sikker geokodning (kode 1)

Tekniske oplysninger

Rumfang: 560 m³

Teknisk anlæg 57

Klassifikation: Silo (kode 1120)

Indhold: Andet (kode 99)

Etableringsår: 2009

Beliggenhed

Adresse: Jungetvej 25, Selde, 7870 Roslev

Matrikelnummer: 6a, Ejerlavnavn: Selde By, Selde (ejerlavskode 840855)

Kvalitet af koordinatsæt: Sikker geokodning (kode 1)

Tekniske oplysninger

Areal: 167 m²

Teknisk anlæg 58

Klassifikation: Tank (kode 1110)

Indhold: Øvrige stoffer, produkter og materiale der kan forurene grundvand, jord og undergrund (kode 60)

Etableringsår: 2007

Beliggenhed

Adresse: Jungetvej 25, Selde, 7870 Roslev

Matrikelnummer: 6a, Ejerlavnavn: Selde By, Selde (ejerlavskode 840855)

Kvalitet af koordinatsæt: Sikker geokodning (kode 1)

Tekniske oplysninger

Driftsstatus: I drift (kode 1)

Rumfang: 31 m³

Bemærkninger om teknisk anlæg

Gødningstank

Oprettet via geokoderen.dk af BBR Erhvervsservice

Teknisk anlæg 71

Klassifikation: Andet teknisk anlæg (kode 1955)

Etableringsår: 2016

Beliggenhed

Adresse: Jungetvej 25, Selde, 7870 Roslev

Matrikelnummer: 6a, Ejerlavnavn: Selde By, Selde (ejerlavskode 840855)

Kvalitet af koordinatsæt: Sikker geokodning (kode 1)

Tekniske oplysninger

Areal: 32 m²

Bemærkninger om teknisk anlæg

Vaskeplads

Teknisk anlæg 123

Klassifikation: Andet energianlæg (kode 1295)

Etableringsår: 2016

Beliggenhed

Adresse: Jungetvej 25, Selde, 7870 Roslev

Matrikelnummer: 6a, Ejerlavnavn: Selde By, Selde (ejerlavskode 840855)

Kvalitet af koordinatsæt: Sikker geokodning (kode 1)

Bemærkninger om teknisk anlæg

Halmfyr type 108 med 16 m skorsten

Oplysninger om grund

Adresse: Jungetvej 25, Selde, 7870 Roslev

Grundens areal: 34053 m²

Matrikelnummer: 1i, Ejerlavnavn: Skammergårds Mark, Junget (ejerlavskode 840456)

Vandforsyning og afløbsforhold

Grundens vandforsyning: Ingen oplysning registreret

Grundens afløbsforhold: Ingen oplysning registreret

Oplysninger om grund

Adresse: Jungetvej 25, Selde, 7870 Roslev

Grundens areal: 120094 m²

Matrikelnummer: 3d, Ejerlavnavn: Selde By, Selde (ejerlavskode 840855)

Vandforsyning og afløbsforhold

Grundens vandforsyning: Ingen oplysning registreret

Grundens afløbsforhold: Ingen oplysning registreret

Oplysninger om grund

Adresse: Jungetvej 25, Selde, 7870 Roslev

Grundens areal: 63479 m²

Matrikelnummer: 3e, Ejerlavnavn: Selde By, Selde (ejerlavskode 840855)

Vandforsyning og afløbsforhold

Grundens vandforsyning: Ingen oplysning registreret

Grundens afløbsforhold: Ingen oplysning registreret

Oplysninger om grund

Adresse: Ingen oplysning registreret

Grundens areal (samlet areal af grundens matrikelnumre): 519863 m²

Matrikelnummer: 6r, Ejerlavsnavn: Selde By, Selde (ejerlavskode 840855)

Matrikelnummer: 6s, Ejerlavsnavn: Selde By, Selde (ejerlavskode 840855)

Matrikelnummer: 6v, Ejerlavsnavn: Selde By, Selde (ejerlavskode 840855)

Matrikelnummer: 10c, Ejerlavsnavn: Selde By, Selde (ejerlavskode 840855)

Matrikelnummer: 11c, Ejerlavsnavn: Selde By, Selde (ejerlavskode 840855)

Matrikelnummer: 12c, Ejerlavsnavn: Selde By, Selde (ejerlavskode 840855)

Matrikelnummer: 13c, Ejerlavsnavn: Selde By, Selde (ejerlavskode 840855)

Matrikelnummer: 14c, Ejerlavsnavn: Selde By, Selde (ejerlavskode 840855)

Matrikelnummer: 23a, Ejerlavsnavn: Selde By, Selde (ejerlavskode 840855)

Matrikelnummer: 23b, Ejerlavsnavn: Selde By, Selde (ejerlavskode 840855)

Matrikelnummer: 24, Ejerlavsnavn: Selde By, Selde (ejerlavskode 840855)

Vandforsyning og afløbsforhold

Grundens vandforsyning: Ingen oplysning registreret

Grundens afløbsforhold: Ingen oplysning registreret

Oplysninger om grund

Adresse: Ingen oplysning registreret

Grundens areal: 1991 m²

Matrikelnummer: 6u, Ejerlavsnavn: Selde By, Selde (ejerlavskode 840855)

Vandforsyning og afløbsforhold

Grundens vandforsyning: Ingen oplysning registreret

Grundens afløbsforhold: Ingen oplysning registreret

Kort til BBR-meddelelsen

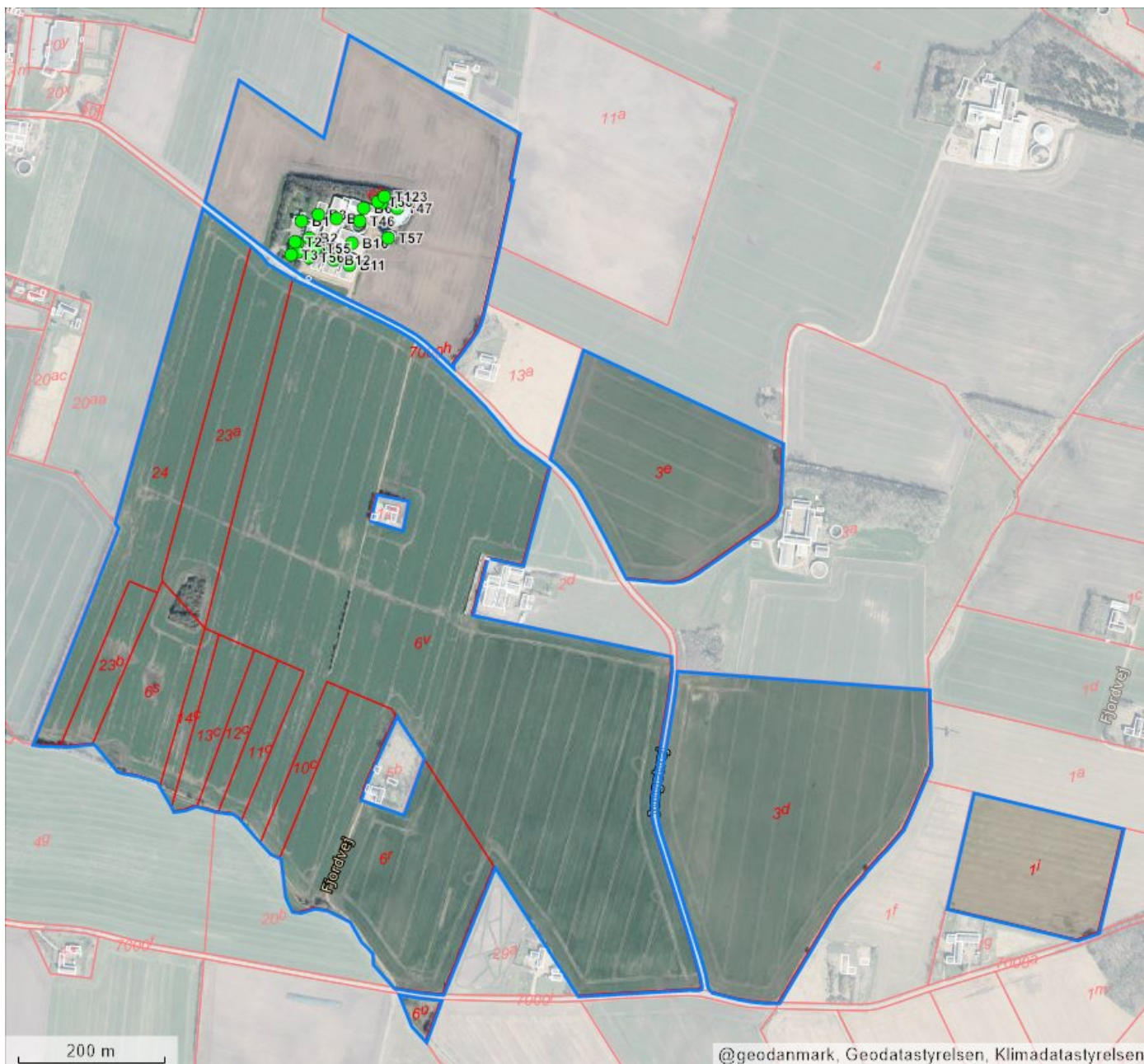
Dette kort viser beliggenheden af ejendommens bygninger og tekniske anlæg.

Bygninger og tekniske anlæg, der er registreret i BBR, vises med prikker samt B1 for Bygning 1, T1 for Teknisk anlæg 1 osv.

Hvis prikken er rød, er der brug for ejers medvirken til at flytte prikken til den korrekte beliggenhed af bygning eller teknisk anlæg. Dette gøres af ejer på www.bbr.dk, hvor der kan zoomes ind på kortet.

Det er kun prikkerne, ejer skal forholde sig til i BBR. Alle streger, grænser og bygningsomrids er baggrundsdata fra andre kilder. Matrikelkortet er vejledende, og skellenes nøjagtige placering falder ikke altid sammen med hække m.m. på luftfotoet. Se www.matriklen.dk.

Luftfoto optages om foråret, og de hvide bygningsomrids tegnes på baggrund heraf. Derfor kan der ses forsinkelser, hvor fx en bygning stadig er tegnet med et hvidt bygningsomrids, selvom bygningen er nedrevet og slettet fra BBR. Se www.geodanmark.dk.



Forkortelser

B# Bygning #
T# Teknisk anlæg #
NY Nybyggeri

Prikker på kortet

- Bygning/teknisk anlæg er sikkert placeret
- Bygning/teknisk anlæg er usikkert placeret
- * Bygning på fremmed grund

Streger i kortet

- Ejendom
- Matrikelskel
- Bygningsomrids

Om BBR-meddelelsen

BBR-meddelelsen er en udskrift af de aktuelle oplysninger, som er registreret om en ejendoms bygninger, boliger og tekniske anlæg i Bygnings- og Boligregistret (BBR).

Oplysningerne i BBR anvendes til mange formål i både stat, kommuner og private virksomheder. I det offentlige gælder det fx ejendomsvurdering og

bloktilskud til kommunerne samt boligstøtte. I det private gælder det fx låntagning og ejendomshandel i finans- og ejendomssektoren.

For nyere bygninger stammer oplysningerne i BBR primært fra byggesagsbehandlingen. For ældre bygninger stammer oplysningerne typisk fra nuværende eller tidligere ejere af en ejendom.

Ejers oplysningspligt

Det er altid den aktuelle ejer af en ejendom, der har ansvar for at indberette oplysninger til BBR for at sikre, at oplysningerne i BBR er korrekte.

Derfor er det vigtigt, at du som ejer læser BBR-meddelelsen og kontrollerer, om alle bygninger, boliger og tekniske anlæg på ejendommen er registreret rigtigt.

Ved køb af ejendom eller ved ændringer vedrørende bygnings- og boligforhold samt tekniske anlæg er det ekstra vigtigt at være opmærksom på, om registreringerne i BBR er korrekte.

Hvis oplysningerne er mangelfulde eller forkerte, har du som ejer pligt til at meddele de rigtige oplysninger til kommunen. Dette kan fx gøres via selvbetjeningsløsningen på www.bbr.dk.

Det er kommunen, som er ansvarlig for at registrere oplysningerne i BBR.

Kommunen har lov til at kontrollere oplysningerne, der indberettes til BBR. Kontrollen kan ske ved besøg på ejendommen eller ved registersamkøring med andre kilder, fx folkeregistret eller luftfotos.

Reglerne om Bygnings- og Boligregistret står i lov om bygnings- og boligregistrering (BBR-loven) (lovbekendtgørelse nr. 797 af 6. august 2019).

Der kan gives en bøde efter BBR-loven, hvis oplysninger ikke indberettes til BBR, eller hvis der gives forkerte oplysninger.

En registrering i BBR betyder ikke nødvendigvis, at et forhold er lovligt i henhold til anden lovgivning.

Særlige oplysninger

For bygninger til bolig eller erhverv kræver blandt andet disse oplysninger opmærksomhed:

- Opførelsesår
- Om- og tilbygningsår
- Bebygget areal
- Antal etager
- Samlet boligareal og erhvervsareal
- Areal af udnyttet tagetage
- Areal af indbygget udestue
- Tagdækningsmateriale (kodeliste)
- Ydervægsmateriale (kodeliste)
- Varmeinstallation (kodeliste)
- Opvarmningsmiddel (kodeliste)
- Antal badeværelser
- Antal vandskyllende toiletter.

Nogle oplysninger i BBR registreres med en kode. Oversigt over koder kan ses på www.bbr.dk/kodelister.

Opførelsesår

Det år, hvor bygningen er opført. For nogle bygninger står år 1000, fordi opførelsesåret ikke er oplyst.

Antal etager

Alle etager i bygningen – bortset fra kælder og tagetage.

Varmeinstallation og opvarmningsmiddel

Den varmeinstallation og det opvarmningsmiddel, der kan opvarme bygningen. Hvis varmeinstallationen er fjernvarme, registreres ikke opvarmningsmiddel.

Antal badeværelser

Antal rum, der er indrettet til at tage bad i.

Antal vandskyllende toiletter

Antal toilet-kummer (wc'er), der er i en bolig.

Registrering i BBR

I BBR registreres oplysninger om grunde, bygninger, enheder og tekniske anlæg:

Grund

Grunden er et sammenhængende stykke jord og er normalt det samme som en matrikel. Nogle grunde kan dog bestå af flere matrikler. Større ejendomme, fx landbrugsejendomme, kan bestå af flere grunde. På grunden registreres oplysninger om fx vandforsyning og afløbsforhold.

Bygning

Bygninger i BBR er alt fra et redskabsskur til et butikscenter. På bygningen registreres fx oplysninger om bygningens anvendelse, opførelsesår, varmeinstallation, arealer samt ydervægs- og tagdækningsmateriale.

Arealer i BBR

Arealer i BBR måles til ydersiden af ydervæggene. Det vil sige inklusive arealer af alle vægge. Areal af vægge mellem boliger deles ligeligt. Arealer måles i niveau med færdigt gulv, dog undtaget for tagetager, der måles 1,5 meter over færdigt gulv til den udvendige side af taget.

Boligareal

Boligarealet er det areal, som er indrettet til boligformål. Det omfatter værelser og stuer, køkken, bade- og toiletrum, entré, interne trapper og gangarealer m.m. samt udnyttet areal i en tagetage.

I boligarealet indgår desuden areal af kælderrum, der anvendes til boligformål, dvs. opfylder byggelovgivningens krav til beboelsesrum, samt areal af bade- og toiletrum i kælderen.

For lejligheder indgår ofte en andel af bygningens adgangsareal i boligarealet, fx en andel af trappeopgangen, elevatoren eller altangangen. Adgangsarealer fordeles ligeligt mellem de enkelte boliger.

For institutionsboliger indgår desuden en andel af fælles boligarealer i boligarealet.

Enhed

En enhed er betegnelsen for fx en bolig i et parcelhus, en lejlighed eller et erhvervslejemål. En enhed ligger inde i en bygning og har sin egen adresse. Enfamiliehuse har typisk én boligenhed, en etageejendom har en enhed for hver beboelseslejlighed og hvert erhvervslejemål. På enheden registreres fx enhedens anvendelse, bolig- og erhvervsareal samt køkken-, toilet- og badeforhold.

Tekniske anlæg

Tekniske anlæg er fx olietanke, vindmøller, gyllebeholdere samt slanger til jordvarme og solcelleanlæg. Tekniske anlæg er som regel beliggende på en grund, men kan også være knyttet til en bygning.

Bebygget areal

Det areal, som bygningen fylder på grunden set oppefra. Tagudhæng og halvtage medregnes normalt ikke. Bebygget areal svarer typisk til stueetagens areal – inklusive indbygget udestue, udhus, garage og carport.

Samlet bygningsareal

Summen af alle bygningens regulære etagers areal – uden areal af tagetage, kælder, åbne altaner og åbne overdækkede terrasser, men inklusive indbygget udestue, udhus, garage og carport.

Tagetagens areal

Samlet areal af hele tagetagen – både bolig- og erhvervsareal samt det areal, der potentielt kan indrettes til bolig- eller erhvervsformål. Åbne altaner og tagterrasser medregnes ikke.

Tagetagens udnyttede areal

Den del af tagetagens areal, der er indrettet til boligformål eller anvendes til erhvervsformål og indgår i enhedens bolig- eller erhvervsareal.

Kælderens areal

Samlet areal af hele kælderen. Arealer i krybekældre medtages ikke.