



Afsender  
Middelfart Kommune - Bbr, Teknik og Miljøafdelingen  
Nytorv 9, 5500 Middelfart

Ejendomsnummer (BFE-nr.): 9165224

Udskriftsdato: 01.07.2026

---

**Denne BBR-meddelelse er hentet via selvbetjening.**

Tilføjelser eller rettelser bedes oplyst til kommunen på: [bbr@middelfart.dk](mailto:bbr@middelfart.dk) eller tlf. 88 88 55 00.

Ejere af ejendommen kan desuden benytte selvbetjeningsløsningen på [www.bbr.dk](http://www.bbr.dk).

Yderligere information om BBR-meddelelsen findes til sidst i dette dokument.

---

## Oplysninger om ejendom

Ejendomsnummer (BFE-nr.): 9165224

BBR-adresse: Ørslevvej 53 (vejkode 1455), 5592 Ejby

Ejendommen består af: 3 grunde

Ejendommen har tidligere haft eller været en del af kommunalt ejendomsnummer: 410-4087

---

## Oplysninger om grund

### Adresse: Ørslevvej 53, Ørslev, 5592 Ejby

Grundens areal (samlet areal af grundens matrikelnumre): 498018 m<sup>2</sup>

Matrikelnummer: 2a, Ejerlavnavn: Ørslev By, Ørslev (ejerlavskode 402055)

Matrikelnummer: 2c, Ejerlavnavn: Ørslev By, Ørslev (ejerlavskode 402055)

### Vandforsyning og afløbsforhold

Grundens vandforsyning: Privat vandforsyningsanlæg (kode 2)

Grundens afløbsforhold: SOP: Nedsivning til sivedræn (kode 104)

Udledningstilladelse: Der foreligger tilladelse (kode 6)

### Bemærkninger om grund

Indendørs 1500 liter oiletank fra 1987 T-nr:385768 er fjernet i 2011.

ENSILAGEBEHOLDER 100 KBM.

GYLLEBEHOLDER PÅ 2523 M<sup>3</sup>.

FORTANK PÅ 20 M<sup>3</sup>.

NEDSIVNING ETABLERET 12-07-2001

---

## Bygninger tilknyttet grund

### Bygning 1

Bygningens anvendelse: Stuehus til landbrugsejendom (kode 110)

Opførelsesår: 1910

Om-/tilbygningsår: Ingen oplysning registreret

Antal etager: 1

### Beliggenhed

Adresse: Ørslevvej 53, Ørslev, 5592 Ejby

Matrikelnummer: 2a, Ejerlavnavn: Ørslev By, Ørslev (ejerlavskode 402055)

Kvalitet af koordinatsæt: Sikker geokodning (kode 1)

## Materialer

Ydervægsmateriale: Mursten (kode 1)

Tagdækningsmateriale: Fibercement herunder asbest (kode 3)

## Varmeforsyning

Bygningens varmeinstallation: Centralvarme med én fyringsenhed (kode 2)

Opvarmningsmiddel: Flydende brændsel (kode 3)

## Bolig- og erhvervsareal

|   |                    |
|---|--------------------|
| Bygningens samlede boligareal:            | 184 m <sup>2</sup> |
| heraf Areal af lovlig beboelse i kælders: | 0 m <sup>2</sup>   |
| Bygningens samlede erhvervsareal:         | 0 m <sup>2</sup>   |
| heraf Areal af erhverv i kælders:         | 0 m <sup>2</sup>   |

## Etagernes areal

|                                   |                    |
|-----------------------------------|--------------------|
| Samlet bygningsareal:             | 154 m <sup>2</sup> |
| Kælderens areal:                  | 8 m <sup>2</sup>   |
| heraf Kælderens udnyttede areal:  | 0 m <sup>2</sup>   |
| heraf Areal af dyb kælders:       | 0 m <sup>2</sup>   |
| heraf Areal af garage i kælders:  | 0 m <sup>2</sup>   |
| Tagetagens areal:                 | 115 m <sup>2</sup> |
| heraf Tagetagens udnyttede areal: | 30 m <sup>2</sup>  |

## Arealer i grundplan

|                   |                    |
|-------------------|--------------------|
| Bebygget areal:   | 154 m <sup>2</sup> |
| Overdækket areal: | 0 m <sup>2</sup>   |

## Andre arealer

|   |                  |
|---|------------------|
| Samlet andet areal:                     | 0 m <sup>2</sup> |
| heraf Areal af indbygget affaldsrum:    | 0 m <sup>2</sup> |
| heraf Areal af indbygget garage:        | 0 m <sup>2</sup> |
| heraf Areal af indbygget carport:       | 0 m <sup>2</sup> |
| heraf Areal af indbygget udhus:         | 0 m <sup>2</sup> |
| heraf Areal af indbygget udestue:       | 0 m <sup>2</sup> |
| heraf Areal af lukkede overdækninger:   | 0 m <sup>2</sup> |
| heraf Areal af udvendig efterisolering: | 0 m <sup>2</sup> |
| heraf Øvrige arealer:                   | 0 m <sup>2</sup> |

## Bemærkninger om bygning

DER ER INDRETTET BRÆNDE-HALMFYR SOM SUPPLEMENT

## Enheder tilknyttet Bygning 1

### Enhed: Ørslevvej 53

Enhedens anvendelse: Stuehus til landbrugsejendom (kode 110)

Boligtype: Egentlig beboelseslejlighed med eget køkken (kode 1)

|                               |                    |                               |   |
|-------------------------------|--------------------|-------------------------------|---|
| Enhedens samlede areal:       | 184 m <sup>2</sup> | Antal badeværelser:           | 1 |
| heraf Enhedens boligareal:    | 184 m <sup>2</sup> | Antal vandskylende toiletter: | 2 |
| heraf Enhedens erhvervsareal: | 0 m <sup>2</sup>   | Antal værelser:               | 6 |

## Bygning 2

Bygningens anvendelse: Maskinhus, garage mv. (kode 217)

Opførelsesår: 1931

Antal etager: 1

## Beliggenhed

Adresse: Ørslevvej 53, Ørslev, 5592 Ejby

Matrikelnummer: 2a, Ejerlavnavn: Ørslev By, Ørslev (ejerlavskode 402055)

Kvalitet af koordinatsæt: Sikker geokodning (kode 1)

## Materialer

Ydervægsmateriale: Mursten (kode 1)

Tagdækningsmateriale: Fibercement herunder asbest (kode 3)

## Varmeforsyning

Bygningens varmeinstallation: Centralvarme med én fyringsenhed (kode 2)

Opvarmningsmiddel: Flydende brændsel (kode 3)

## Bolig- og erhvervsareal

|   |                    |
|---|--------------------|
| Bygningens samlede boligareal:            | 0 m <sup>2</sup>   |
| heraf Areal af lovlig beboelse i kælders: | 0 m <sup>2</sup>   |
| Bygningens samlede erhvervsareal:         | 430 m <sup>2</sup> |
| heraf Areal af erhverv i kælders:         | 0 m <sup>2</sup>   |

## Etagernes areal

|                                   |                    |
|-----------------------------------|--------------------|
| Samlet bygningsareal:             | 430 m <sup>2</sup> |
| Kælderens areal:                  | 0 m <sup>2</sup>   |
| heraf Kælderens udnyttede areal:  | 0 m <sup>2</sup>   |
| heraf Areal af dyb kælders:       | 0 m <sup>2</sup>   |
| heraf Areal af garage i kælders:  | 0 m <sup>2</sup>   |
| Tagetagens areal:                 | 340 m <sup>2</sup> |
| heraf Tagetagens udnyttede areal: | 0 m <sup>2</sup>   |

## Bemærkninger om bygning

STALD

INDLAGT VAND ISOLERING AF LEJER

## Enheder tilknyttet Bygning 2

### Enhed: Ørslevvej 53

|   |                    |
|---|--------------------|
| Enhedens anvendelse: Maskinhus, garage mv. (kode 217) |                    |
| Enhedens samlede areal:                               | 430 m <sup>2</sup> |
| heraf Enhedens boligareal:                            | 0 m <sup>2</sup>   |
| heraf Enhedens erhvervsareal:                         | 430 m <sup>2</sup> |

## Bygning 3

Bygningens anvendelse: Maskinhus, garage mv. (kode 217)

Opførelsesår: 1931

Antal etager: 1

## Beliggenhed

Adresse: Ørslevvej 53, Ørslev, 5592 Ejby

Matrikelnummer: 2a, Ejerlavnavn: Ørslev By, Ørslev (ejerlavskode 402055)

Kvalitet af koordinatsæt: Sikker geokodning (kode 1)

## Materialer

Ydervægsmateriale: Mursten (kode 1)

Tagdækningsmateriale: Fibercement herunder asbest (kode 3)

## Varmeforsyning

Bygningens varmeinstallation: Ingen varmeinstallation (kode 9)

## Arealer i grundplan

|                   |                    |
|-------------------|--------------------|
| Bebygget areal:   | 430 m <sup>2</sup> |
| Overdækket areal: | 0 m <sup>2</sup>   |

## Andre arealer

|   |                  |
|---|------------------|
| Samlet andet areal:                     | 0 m <sup>2</sup> |
| heraf Areal af indbygget affaldsrum:    | 0 m <sup>2</sup> |
| heraf Areal af indbygget garage:        | 0 m <sup>2</sup> |
| heraf Areal af indbygget carport:       | 0 m <sup>2</sup> |
| heraf Areal af indbygget udhus:         | 0 m <sup>2</sup> |
| heraf Areal af indbygget udestue:       | 0 m <sup>2</sup> |
| heraf Areal af lukkede overdækninger:   | 0 m <sup>2</sup> |
| heraf Areal af udvendig efterisolering: | 0 m <sup>2</sup> |
| heraf Øvrige arealer:                   | 0 m <sup>2</sup> |

## Bolig- og erhvervsareal

|  |                    |
|--|--------------------|
| Bygningens samlede boligareal:           | 0 m <sup>2</sup>   |
| heraf Areal af lovlig beboelse i kælder: | 0 m <sup>2</sup>   |
| Bygningens samlede erhvervsareal:        | 285 m <sup>2</sup> |
| heraf Areal af erhverv i kælder:         | 0 m <sup>2</sup>   |

## Etagernes areal

|                                   |                    |
|-----------------------------------|--------------------|
| Samlet bygningsareal:             | 285 m <sup>2</sup> |
| Kælderens areal:                  | 0 m <sup>2</sup>   |
| heraf Kælderens udnyttede areal:  | 0 m <sup>2</sup>   |
| heraf Areal af dyb kælder:        | 0 m <sup>2</sup>   |
| heraf Areal af garage i kælder:   | 0 m <sup>2</sup>   |
| Tagetagens areal:                 | 0 m <sup>2</sup>   |
| heraf Tagetagens udnyttede areal: | 0 m <sup>2</sup>   |

## Bemærkninger om bygning

LADE

## Enheder tilknyttet Bygning 3

### Enhed: Ørslevvej 53

|   |                    |
|---|--------------------|
| Enhedens anvendelse: Maskinhus, garage mv. (kode 217) |                    |
| Enhedens samlede areal:                               | 285 m <sup>2</sup> |
| heraf Enhedens boligareal:                            | 0 m <sup>2</sup>   |
| heraf Enhedens erhvervsareal:                         | 285 m <sup>2</sup> |

## Bygning 4

Bygningens anvendelse: Maskinhus, garage mv. (kode 217)  
Opførelsesår: 1931  
Antal etager: 1

## Beliggenhed

Adresse: Ørslevvej 53, Ørslev, 5592 Ejby  
Matrikelnummer: 2a, Ejerlavnavn: Ørslev By, Ørslev (ejerlavskode 402055)  
Kvalitet af koordinatsæt: Sikker geokodning (kode 1)

## Materialer

Ydervægsmateriale: Mursten (kode 1)  
Tagdækningsmateriale: Fibercement herunder asbest (kode 3)

## Varmeforsyning

Bygningens varmeinstallation: Ingen varmeinstallation (kode 9)

## Arealer i grundplan

|                   |                    |
|-------------------|--------------------|
| Bebygget areal:   | 285 m <sup>2</sup> |
| Overdækket areal: | 0 m <sup>2</sup>   |

## Andre arealer

|   |                  |
|---|------------------|
| Samlet andet areal:                     | 0 m <sup>2</sup> |
| heraf Areal af indbygget affaldsrum:    | 0 m <sup>2</sup> |
| heraf Areal af indbygget garage:        | 0 m <sup>2</sup> |
| heraf Areal af indbygget carport:       | 0 m <sup>2</sup> |
| heraf Areal af indbygget udhus:         | 0 m <sup>2</sup> |
| heraf Areal af indbygget udestue:       | 0 m <sup>2</sup> |
| heraf Areal af lukkede overdækninger:   | 0 m <sup>2</sup> |
| heraf Areal af udvendig efterisolering: | 0 m <sup>2</sup> |
| heraf Øvrige arealer:                   | 0 m <sup>2</sup> |

## Bolig- og erhvervsareal

|  |                    |
|--|--------------------|
| Bygningens samlede boligareal:           | 0 m <sup>2</sup>   |
| heraf Areal af lovlig beboelse i kælder: | 0 m <sup>2</sup>   |
| Bygningens samlede erhvervsareal:        | 137 m <sup>2</sup> |
| heraf Areal af erhverv i kælder:         | 0 m <sup>2</sup>   |

## Etagernes areal

|                                   |                    |
|-----------------------------------|--------------------|
| Samlet bygningsareal:             | 119 m <sup>2</sup> |
| Kælderens areal:                  | 0 m <sup>2</sup>   |
| heraf Kælderens udnyttede areal:  | 0 m <sup>2</sup>   |
| heraf Areal af dyb kælder:        | 0 m <sup>2</sup>   |
| heraf Areal af garage i kælder:   | 0 m <sup>2</sup>   |
| Tagetagens areal:                 | 85 m <sup>2</sup>  |
| heraf Tagetagens udnyttede areal: | 18 m <sup>2</sup>  |

## Bemærkninger om bygning

GARAGE

## Enheder tilknyttet Bygning 4

### Enhed: Ørslevvej 53

Enhedens anvendelse: Maskinhus, garage mv. (kode 217)

|                               |                    |
|-------------------------------|--------------------|
| Enhedens samlede areal:       | 137 m <sup>2</sup> |
| heraf Enhedens boligareal:    | 0 m <sup>2</sup>   |
| heraf Enhedens erhvervsareal: | 137 m <sup>2</sup> |

## Bygning 5

Bygningens anvendelse: Lade til foder, afgrøder mv. (kode 216)

Opførelsesår: 1980

Antal etager: 1

## Beliggenhed

Adresse: Ørslevvej 53, Ørslev, 5592 Ejby

Matrikelnummer: 2a, Ejerlavnavn: Ørslev By, Ørslev (ejerlavskode 402055)

Kvalitet af koordinatsæt: Sikker geokodning (kode 1)

## Materialer

Ydervægsmateriale: Andet materiale (kode 90)

Tagdækningsmateriale: Fibercement herunder asbest (kode 3)

## Varmeforsyning

Bygningens varmeinstallation: Ingen varmeinstallation (kode 9)

## Arealer i grundplan

|                   |                    |
|-------------------|--------------------|
| Bebygget areal:   | 119 m <sup>2</sup> |
| Overdækket areal: | 0 m <sup>2</sup>   |

## Andre arealer

|   |                  |
|---|------------------|
| Samlet andet areal:                     | 0 m <sup>2</sup> |
| heraf Areal af indbygget affaldsrum:    | 0 m <sup>2</sup> |
| heraf Areal af indbygget garage:        | 0 m <sup>2</sup> |
| heraf Areal af indbygget carport:       | 0 m <sup>2</sup> |
| heraf Areal af indbygget udhus:         | 0 m <sup>2</sup> |
| heraf Areal af indbygget udestue:       | 0 m <sup>2</sup> |
| heraf Areal af lukkede overdækninger:   | 0 m <sup>2</sup> |
| heraf Areal af udvendig efterisolering: | 0 m <sup>2</sup> |
| heraf Øvrige arealer:                   | 0 m <sup>2</sup> |

## Bolig- og erhvervsareal

|  |                    |
|--|--------------------|
| Bygningens samlede boligareal:           | 0 m <sup>2</sup>   |
| heraf Areal af lovlig beboelse i kælder: | 0 m <sup>2</sup>   |
| Bygningens samlede erhvervsareal:        | 120 m <sup>2</sup> |
| heraf Areal af erhverv i kælder:         | 0 m <sup>2</sup>   |

## Etagernes areal

|                                   |                    |
|-----------------------------------|--------------------|
| Samlet bygningsareal:             | 120 m <sup>2</sup> |
| Kælderens areal:                  | 0 m <sup>2</sup>   |
| heraf Kælderens udnyttede areal:  | 0 m <sup>2</sup>   |
| heraf Areal af dyb kælder:        | 0 m <sup>2</sup>   |
| heraf Areal af garage i kælder:   | 0 m <sup>2</sup>   |
| Tagetagens areal:                 | 0 m <sup>2</sup>   |
| heraf Tagetagens udnyttede areal: | 0 m <sup>2</sup>   |

## Bemærkninger om bygning

MASKINHUS

## Enheder tilknyttet Bygning 5

### Enhed: Ørslevvej 53

Enhedens anvendelse: Lade til foder, afgrøder mv. (kode 216)

|                               |                    |
|-------------------------------|--------------------|
| Enhedens samlede areal:       | 120 m <sup>2</sup> |
| heraf Enhedens boligareal:    | 0 m <sup>2</sup>   |
| heraf Enhedens erhvervsareal: | 120 m <sup>2</sup> |

## Bygning 6

Bygningens anvendelse: Stald til svin (kode 211)

Opførelsesår: 1996

Antal etager: 1

## Beliggenhed

Adresse: Ørslevvej 53, Ørslev, 5592 Ejby

Matrikelnummer: 2a, Ejerlavnavn: Ørslev By, Ørslev (ejerlavskode 402055)

Kvalitet af koordinatsæt: Sikker geokodning (kode 1)

## Materialer

Ydervægsmateriale: Letbetonsten (kode 2)

Tagdækningsmateriale: Fibercement uden asbest (kode 10)

## Varmeforsyning

Bygningens varmeinstallation: Ingen varmeinstallation (kode 9)

## Arealer i grundplan

|                   |                    |
|-------------------|--------------------|
| Bebygget areal:   | 120 m <sup>2</sup> |
| Overdækket areal: | 0 m <sup>2</sup>   |

## Andre arealer

|   |                  |
|---|------------------|
| Samlet andet areal:                     | 0 m <sup>2</sup> |
| heraf Areal af indbygget affaldsrum:    | 0 m <sup>2</sup> |
| heraf Areal af indbygget garage:        | 0 m <sup>2</sup> |
| heraf Areal af indbygget carport:       | 0 m <sup>2</sup> |
| heraf Areal af indbygget udhus:         | 0 m <sup>2</sup> |
| heraf Areal af indbygget udestue:       | 0 m <sup>2</sup> |
| heraf Areal af lukkede overdækninger:   | 0 m <sup>2</sup> |
| heraf Areal af udvendig efterisolering: | 0 m <sup>2</sup> |
| heraf Øvrige arealer:                   | 0 m <sup>2</sup> |

## Bolig- og erhvervsareal

|   |                     |
|---|---------------------|
| Bygningens samlede boligareal:            | 0 m <sup>2</sup>    |
| heraf Areal af lovlig beboelse i kælders: | 0 m <sup>2</sup>    |
| Bygningens samlede erhvervsareal:         | 1157 m <sup>2</sup> |
| heraf Areal af erhverv i kælders:         | 0 m <sup>2</sup>    |

## Etagernes areal

|                                   |                     |
|-----------------------------------|---------------------|
| Samlet bygningsareal:             | 1157 m <sup>2</sup> |
| Kælderens areal:                  | 0 m <sup>2</sup>    |
| heraf Kælderens udnyttede areal:  | 0 m <sup>2</sup>    |
| heraf Areal af dyb kælders:       | 0 m <sup>2</sup>    |
| heraf Areal af garage i kælders:  | 0 m <sup>2</sup>    |
| Tagetagens areal:                 | 0 m <sup>2</sup>    |
| heraf Tagetagens udnyttede areal: | 0 m <sup>2</sup>    |

## Bemærkninger om bygning

OPFØRELSE AF SLAGTESVINESTALD PÅ 1157 M<sup>2</sup>.

## Enheder tilknyttet Bygning 6

### Enhed: Ørslevvej 53

Enhedens anvendelse: Stald til svin (kode 211)

|                               |                     |
|-------------------------------|---------------------|
| Enhedens samlede areal:       | 1157 m <sup>2</sup> |
| heraf Enhedens boligareal:    | 0 m <sup>2</sup>    |
| heraf Enhedens erhvervsareal: | 1157 m <sup>2</sup> |

## Tekniske anlæg tilknyttet grund

### Teknisk anlæg 1

Klassifikation: Tank (kode 1110)

Indhold: Diesel (kode 13)

Etableringsår: Ingen oplysning registreret

### Beliggenhed

Adresse: Ørslevvej 53, Ørslev, 5592 Ejby

Matrikelnummer: 2a, Ejerlavnavn: Ørslev By, Ørslev (ejerlavskode 402055)

Kvalitet af koordinatsæt: Usikker geokodning (kode 3)

### Tekniske oplysninger

Driftsstatus: I drift (kode 1)

Fabrikationsår: 1997

Placering: Over terræn, udendørs (kode 2)

Størrelsesklasse: Under 6.000 l (kode 1)

Størrelse: 2500 liter

Materiale: Stål (kode 2)

Type: Enkeltvægget (kode 1)

Sløjfningsfrist: 31.12.2027

Fabrikationsnummer: 77051-01

Fabrikat teknisk anlæg: roug

### Teknisk anlæg 2

Klassifikation: Tank (kode 1110)

Indhold: Gylle (kode 40)

Etableringsår: 1996

### BBR-meddelelse

Ejendomsnummer (BFE-nr.): 9165224

## Arealer i grundplan

|                   |                     |
|-------------------|---------------------|
| Bebygget areal:   | 1157 m <sup>2</sup> |
| Overdækket areal: | 0 m <sup>2</sup>    |

## Andre arealer

|   |                  |
|---|------------------|
| Samlet andet areal:                     | 0 m <sup>2</sup> |
| heraf Areal af indbygget affaldsrum:    | 0 m <sup>2</sup> |
| heraf Areal af indbygget garage:        | 0 m <sup>2</sup> |
| heraf Areal af indbygget carport:       | 0 m <sup>2</sup> |
| heraf Areal af indbygget udhus:         | 0 m <sup>2</sup> |
| heraf Areal af indbygget udestue:       | 0 m <sup>2</sup> |
| heraf Areal af lukkede overdækninger:   | 0 m <sup>2</sup> |
| heraf Areal af udvendig efterisolering: | 0 m <sup>2</sup> |
| heraf Øvrige arealer:                   | 0 m <sup>2</sup> |

## Beliggenhed

Adresse: Ørslevvej 53, Ørslev, 5592 Ejby

Matrikelnummer: 2a, Ejerlavnavn: Ørslev By, Ørslev (ejerlavskode 402055)

Kvalitet af koordinatsæt: Sikker geokodning (kode 1)

## Tekniske oplysninger

Driftsstatus: I drift (kode 1)

Rumfang: 2500 m<sup>3</sup>

## Bemærkninger om teknisk anlæg

Gyllebeholder

Oprettet via geokoderen.dk af BBR Erhvervsservice

---

## Oplysninger om grund

---

### Adresse: Ørslevvej 53, Ørslev, 5592 Ejby

Grundens areal (samlet areal af grundens matrikelnumre): 338701 m<sup>2</sup>

Matrikelnummer: 2x, Ejerlavnavn: Ørslev By, Ørslev (ejerlavskode 402055)

Matrikelnummer: 3a, Ejerlavnavn: Ørslev By, Ørslev (ejerlavskode 402055)

### Vandforsyning og afløbsforhold

Grundens vandforsyning: Ingen oplysning registreret

Grundens afløbsforhold: Ingen oplysning registreret

## Oplysninger om grund

---

### Adresse: Ørslevvej 53, Ørslev, 5592 Ejby

Grundens areal: 259259 m<sup>2</sup>

Matrikelnummer: 3d, Ejerlavnavn: Tellerup By, Ørslev (ejerlavskode 402053)

### Vandforsyning og afløbsforhold

Grundens vandforsyning: Ingen oplysning registreret

Grundens afløbsforhold: Ingen oplysning registreret

---

## Kort til BBR-meddelelsen

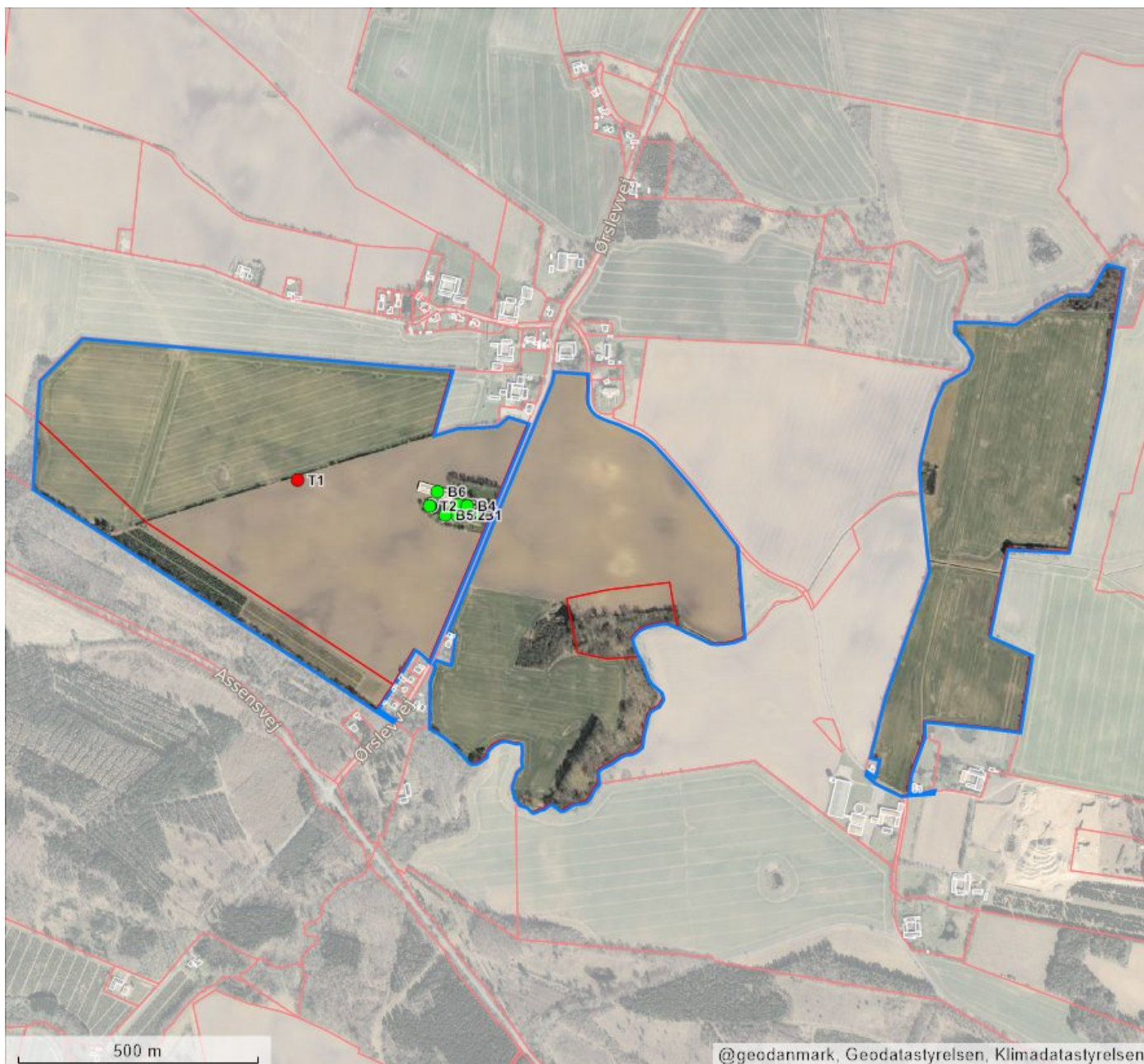
Dette kort viser beliggenheden af ejendommens bygninger og tekniske anlæg.

Bygninger og tekniske anlæg, der er registreret i BBR, vises med prikker samt B1 for Bygning 1, T1 for Teknisk anlæg 1 osv.

Hvis prikken er rød, er der brug for ejers medvirken til at flytte prikken til den korrekte beliggenhed af bygning eller teknisk anlæg. Dette gøres af ejer på [www.bbr.dk](http://www.bbr.dk), hvor der kan zoomes ind på kortet.

Det er kun prikkerne, ejer skal forholde sig til i BBR. Alle streger, grænser og bygningsomrids er baggrundsdata fra andre kilder. Matrikelkortet er vejledende, og skellenes nøjagtige placering falder ikke altid sammen med hække m.m. på luftfotoet. Se [www.matriklen.dk](http://www.matriklen.dk).

Luftfoto optages om foråret, og de hvide bygningsomrids tegnes på baggrund heraf. Derfor kan der ses forsinkelser, hvor fx en bygning stadig er tegnet med et hvidt bygningsomrids, selvom bygningen er nedrevet og slettet fra BBR. Se [www.geodanmark.dk](http://www.geodanmark.dk).



### Forkortelser

B# Bygning #  
T# Teknisk anlæg #  
NY Nybyggeri

### Prikker på kortet

● Bygning/teknisk anlæg er sikkert placeret  
● Bygning/teknisk anlæg er usikkert placeret  
\* Bygning på fremmed grund

### Streger i kortet

— Ejendom  
— Matrikelskel  
— Bygningsomrids

## Om BBR-meddelelsen

---

BBR-meddelelsen er en udskrift af de aktuelle oplysninger, som er registreret om en ejendoms bygninger, boliger og tekniske anlæg i Bygnings- og Boligregistret (BBR).

Oplysningerne i BBR anvendes til mange formål i både stat, kommuner og private virksomheder. I det offentlige gælder det fx ejendomsvurdering og

bloktilskud til kommunerne samt boligstøtte. I det private gælder det fx låntagning og ejendomshandel i finans- og ejendomssektoren.

For nyere bygninger stammer oplysningerne i BBR primært fra byggesagsbehandlingen. For ældre bygninger stammer oplysningerne typisk fra nuværende eller tidligere ejere af en ejendom.

## Ejers oplysningspligt

---

Det er altid den aktuelle ejer af en ejendom, der har ansvar for at indberette oplysninger til BBR for at sikre, at oplysningerne i BBR er korrekte.

Derfor er det vigtigt, at du som ejer læser BBR-meddelelsen og kontrollerer, om alle bygninger, boliger og tekniske anlæg på ejendommen er registreret rigtigt.

Ved køb af ejendom eller ved ændringer vedrørende bygnings- og boligforhold samt tekniske anlæg er det ekstra vigtigt at være opmærksom på, om registreringerne i BBR er korrekte.

Hvis oplysningerne er mangelfulde eller forkerte, har du som ejer pligt til at meddele de rigtige oplysninger til kommunen. Dette kan fx gøres via selvbetjeningsløsningen på [www.bbr.dk](http://www.bbr.dk).

Det er kommunen, som er ansvarlig for at registrere oplysningerne i BBR.

Kommunen har lov til at kontrollere oplysningerne, der indberettes til BBR. Kontrollen kan ske ved besøg på ejendommen eller ved registersamkøring med andre kilder, fx folkeregistret eller luftfotos.

Reglerne om Bygnings- og Boligregistret står i lov om bygnings- og boligregistrering (BBR-loven) (lovbekendtgørelse nr. 797 af 6. august 2019).

Der kan gives en bøde efter BBR-loven, hvis oplysninger ikke indberettes til BBR, eller hvis der gives forkerte oplysninger.

En registrering i BBR betyder ikke nødvendigvis, at et forhold er lovligt i henhold til anden lovgivning.

## Særlige oplysninger

---

For bygninger til bolig eller erhverv kræver blandt andet disse oplysninger opmærksomhed:

- Opførelsesår
- Om- og tilbygningsår
- Bebygget areal
- Antal etager
- Samlet boligareal og erhvervsareal
- Areal af udnyttet tagetage
- Areal af indbygget udestue
- Tagdækningsmateriale (kodeliste)
- Ydervægsmateriale (kodeliste)
- Varmeinstallation (kodeliste)
- Opvarmingsmiddel (kodeliste)
- Antal badeværelser
- Antal vandskyllende toiletter.

Nogle oplysninger i BBR registreres med en kode.

Oversigt over koder kan ses på [www.bbr.dk/kodelister](http://www.bbr.dk/kodelister).

### Opførelsesår

Det år, hvor bygningen er opført. For nogle bygninger står år 1000, fordi opførelsesåret ikke er oplyst.

### Antal etager

Alle etager i bygningen – bortset fra kælder og tagetage.

### Varmeinstallation og opvarmingsmiddel

Den varmeinstallation og det opvarmingsmiddel, der kan opvarme bygningen. Hvis varmeinstallationen er fjernvarme, registreres ikke opvarmingsmiddel.

### Antal badeværelser

Antal rum, der er indrettet til at tage bad i.

### Antal vandskyllende toiletter

Antal toilet-kummer (wc'er), der er i en bolig.

## Registrering i BBR

---

I BBR registreres oplysninger om grunde, bygninger, enheder og tekniske anlæg:

### Grund

Grunden er et sammenhængende stykke jord og er normalt det samme som en matrikel. Nogle grunde kan dog bestå af flere matrikler. Større ejendomme, fx landbrugsejendomme, kan bestå af flere grunde. På grunden registreres oplysninger om fx vandforsyning og afløbsforhold.

### Bygning

Bygninger i BBR er alt fra et redskabsskur til et butikscenter. På bygningen registreres fx oplysninger om bygningens anvendelse, opførelsesår, varmeinstallation, arealer samt ydervægs- og tagdækningsmateriale.

## Arealer i BBR

---

Arealer i BBR måles til ydersiden af ydervæggene. Det vil sige inklusive arealer af alle vægge. Areal af vægge mellem boliger deles ligeligt. Arealer måles i niveau med færdigt gulv, dog undtaget for tagetager, der måles 1,5 meter over færdigt gulv til den udvendige side af taget.

### Boligareal

Boligarealet er det areal, som er indrettet til boligformål. Det omfatter værelser og stuer, køkken, bade- og toiletrum, entré, interne trapper og gangarealer m.m. samt udnyttet areal i en tagetage.

I boligarealet indgår desuden areal af kælderrum, der anvendes til boligformål, dvs. opfylder byggelovgivningens krav til beboelsesrum, samt areal af bade- og toiletrum i kælderen.

For lejligheder indgår ofte en andel af bygningens adgangsareal i boligarealet, fx en andel af trappeopgangen, elevatoren eller altangangen. Adgangsarealer fordeles ligeligt mellem de enkelte boliger.

For institutionsboliger indgår desuden en andel af fælles boligarealer i boligarealet.

### Enhed

En enhed er betegnelsen for fx en bolig i et parcelhus, en lejlighed eller et erhvervslejemål. En enhed ligger inde i en bygning og har sin egen adresse. Enfamiliehuse har typisk én boligenhed, en etageejendom har en enhed for hver beboelseslejlighed og hvert erhvervslejemål. På enheden registreres fx enhedens anvendelse, bolig- og erhvervsareal samt køkken-, toilet- og badeforhold.

### Tekniske anlæg

Tekniske anlæg er fx olietanke, vindmøller, gyllebeholdere samt slanger til jordvarme og solcelleanlæg. Tekniske anlæg er som regel beliggende på en grund, men kan også være knyttet til en bygning.

### Bebygget areal

Det areal, som bygningen fylder på grunden set oppefra. Tagudhæng og halvtage medregnes normalt ikke. Bebygget areal svarer typisk til stueetagens areal – inklusive indbygget udestue, udhus, garage og carport.

### Samlet bygningsareal

Summen af alle bygningens regulære etagers areal – uden areal af tagetage, kælder, åbne altaner og åbne overdækkede terrasser, men inklusive indbygget udestue, udhus, garage og carport.

### Tagetagens areal

Samlet areal af hele tagetagen – både bolig- og erhvervsareal samt det areal, der potentielt kan indrettes til bolig- eller erhvervsformål. Åbne altaner og tagterrasser medregnes ikke.

### Tagetagens udnyttede areal

Den del af tagetagens areal, der er indrettet til boligformål eller anvendes til erhvervsformål og indgår i enhedens bolig- eller erhvervsareal.

### Kælderens areal

Samlet areal af hele kælderen. Arealer i krybekældre medtages ikke.