



Afsender
Faaborg-Midtfyn Kommune, BYG
Mellemgade 15, 5600 Faaborg

Ejendomsnummer (BFE-nr.): 9478013
Udskriftsdato: 03.07.2026

Denne BBR-meddelelse er hentet via selvbetjening.

Tilføjelser eller rettelser bedes oplyst til kommunen på: byg@fmk.dk eller tlf. 72 53 21 04.
Ejere af ejendommen kan desuden benytte selvbetjeningsløsningen på www.bbr.dk.
Yderligere information om BBR-meddelelsen findes til sidst i dette dokument.

Oplysninger om ejendom

Ejendomsnummer (BFE-nr.): 9478013
BBR-adresse: Bramstrup 1 (vejkode 0130), 5792 Årslev
Ejendommen består af: 3 grunde
Ejendommen har tidligere haft eller været en del af kommunalt ejendomsnummer: 430-20664

Oplysninger om grund

Adresse: Bramstrup 1, Bramstrup, 5792 Årslev

Grundens areal (samlet areal af grundens matrikelnumre): 2064141 m²
Matrikelnummer: 1a, Ejerlavnavn: Bramstrup Hgd., Nr. Lyndelse (ejerlavskode 350651)
Matrikelnummer: 1d, Ejerlavnavn: Bramstrup Hgd., Nr. Lyndelse (ejerlavskode 350651)
Matrikelnummer: 1g, Ejerlavnavn: Dømmestrup By, Nr. Lyndelse (ejerlavskode 350652)
Matrikelnummer: 1k, Ejerlavnavn: Bramstrup Hgd., Nr. Lyndelse (ejerlavskode 350651)
Matrikelnummer: 1l, Ejerlavnavn: Bramstrup Hgd., Nr. Lyndelse (ejerlavskode 350651)
Matrikelnummer: 2b, Ejerlavnavn: Dømmestrup By, Nr. Lyndelse (ejerlavskode 350652)
Matrikelnummer: 2c, Ejerlavnavn: Dømmestrup By, Nr. Lyndelse (ejerlavskode 350652)
Matrikelnummer: 19a, Ejerlavnavn: Dømmestrup By, Nr. Lyndelse (ejerlavskode 350652)
Matrikelnummer: 19e, Ejerlavnavn: Dømmestrup By, Nr. Lyndelse (ejerlavskode 350652)
Matrikelnummer: 31a, Ejerlavnavn: Dømmestrup By, Nr. Lyndelse (ejerlavskode 350652)
Matrikelnummer: 33a, Ejerlavnavn: Dømmestrup By, Nr. Lyndelse (ejerlavskode 350652)
Matrikelnummer: 33d, Ejerlavnavn: Dømmestrup By, Nr. Lyndelse (ejerlavskode 350652)
Matrikelnummer: 33e, Ejerlavnavn: Dømmestrup By, Nr. Lyndelse (ejerlavskode 350652)
Matrikelnummer: 33f, Ejerlavnavn: Dømmestrup By, Nr. Lyndelse (ejerlavskode 350652)

Vandforsyning og afløbsforhold

Grundens vandforsyning: Alment vandforsyningsanlæg (kode 1)
Grundens afløbsforhold: SOP: Minirensanlæg med udledning til markdræn (kode 102)

Bemærkninger om grund

HOVEDBYGNING RESTAURERET 1983
OLIETANK FRA 1975 ER BELIGGENDE VED AVLSGÅRDEN
F-GASANLÆG TIL KORNTØRRING
INDLAGT VAND FRA NR. LYNDELSE VANDVÆRK PR. 1.11.95
Olietank Mølledamsgyden 5: 1200 l Thyholm ståltank nr.
0207553/G.nr. 51-5320

Bygninger tilknyttet grund

Bygning 1

Bygningens anvendelse: Anden bygning til undervisning og forskning (kode 429)

Opførelsesår: 1200

Om-/tilbygningsår: 1689

Antal etager: 1

Beliggenhed

Adresse: Bramstrup 1, Bramstrup, 5792 Årslev

Matrikelnummer: 1a, Ejerlavnavn: Bramstrup Hgd., Nr. Lyndelse (ejerlavskode 350651)

Kvalitet af koordinatsæt: Sikker geokodning (kode 1)

Materialer

Ydervægsmateriale: Bindingsværk (kode 4)

Tagdækningsmateriale: Tegl (kode 5)

Varmeforsyning

Bygningens varmeinstallation: Varmepumpe (kode 5)

Opvarmningsmiddel: Elektricitet (kode 1)

Bygningens supplerende varme: Brændeovne og lignende med skorsten (kode 2)

Bolig- og erhvervsareal

Bygningens samlede boligareal: 235 m²

heraf Areal af lovlig beboelse i kældere: 0 m²

Bygningens samlede erhvervsareal: 578 m²

heraf Areal af erhverv i kældere: 0 m²

Etagernes areal

Samlet bygningsareal: 538 m²

Kælderens areal: 209 m²

heraf Kælderens udnyttede areal: 0 m²

heraf Areal af dyb kælder: 0 m²

heraf Areal af garage i kælder: 0 m²

Tagetagens areal: 403 m²

heraf Tagetagens udnyttede areal: 66 m²

Arealer i grundplan

Bebygget areal: 538 m²

Overdækket areal: 0 m²

Andre arealer

Samlet andet areal: 0 m²

heraf Areal af indbygget affaldsrum: 0 m²

heraf Areal af indbygget garage: 0 m²

heraf Areal af indbygget carport: 0 m²

heraf Areal af indbygget udhus: 0 m²

heraf Areal af indbygget udestue: 0 m²

heraf Areal af lukkede overdækninger: 0 m²

heraf Areal af udvendig efterisolering: 0 m²

heraf Øvrige arealer: 0 m²

Vandforsyning og afløbsforhold

Bygningens afløbsforhold: SOP: Minirensesanlæg med udledning til markdræn (kode 102)

Øvrige oplysninger

Fredningsstatus: Som 1, men med tinglyste bevaringsbestemmelser jf. lovens §15 (kode 2)

Bemærkninger om bygning

HOVEDBYGNING

Der er også oliefyr som supplerende varme.

Videncenter for landbrug og fødevarer meddelt af ejer via Skat Erhvervsservice

Koblet på minirensesanlæg beliggende Skovstien 2.

Enheder tilknyttet Bygning 1

Enhed: Bramstrup 1

Enhedens anvendelse: Restaurant, café og konferencecenter uden overnatning (kode 333)

Boligtype: Blandet bolig og erhverv med eget køkken (kode 2)

Enhedens samlede areal:	813 m ²	Antal badeværelser:	3
heraf Enhedens boligareal:	235 m ²	Antal vandskyllende toiletter:	5
heraf Enhedens erhvervsareal:	578 m ²	Antal værelser:	35
		heraf Antal værelser til erhverv:	27

Bygning 2

Bygningens anvendelse: Anden bygning til landbrug mv. (kode 219)

Opførelsesår: 1689

Antal etager: 1

Beliggenhed

Adresse: Bramstrup 1, Bramstrup, 5792 Årslev

Matrikelnummer: 1a, Ejerslavnavn: Bramstrup Hgd., Nr. Lyndelse (ejerslavskode 350651)

Kvalitet af koordinatsæt: Sikker geokodning (kode 1)

Materialer

Ydervægsmateriale: Mursten (kode 1)

Tagdækningsmateriale: Tegl (kode 5)

Varmeforsyning

Bygningens varmeinstallation: Centralvarme med én fyringsenhed (kode 2)

Opvarmningsmiddel: Flydende brændsel (kode 3)

Bolig- og erhvervsareal

Bygningens samlede boligareal:	0 m ²
heraf Areal af lovlig beboelse i kælders:	0 m ²
Bygningens samlede erhvervsareal:	431 m ²
heraf Areal af erhverv i kælders:	0 m ²

Etagernes areal

Samlet bygningsareal:	282 m ²
Kælderens areal:	39 m ²
heraf Kælderens udnyttede areal:	0 m ²
heraf Areal af dyb kælder:	0 m ²
heraf Areal af garage i kælder:	0 m ²
Tagetagens areal:	212 m ²
heraf Tagetagens udnyttede areal:	110 m ²

Arealer i grundplan

Bebygget areal:	282 m ²
Overdækket areal:	0 m ²

Andre arealer

Samlet andet areal:	0 m ²
heraf Areal af indbygget affaldsrum:	0 m ²
heraf Areal af indbygget garage:	0 m ²
heraf Areal af indbygget carport:	0 m ²
heraf Areal af indbygget udhus:	0 m ²
heraf Areal af indbygget udestue:	0 m ²
heraf Areal af lukkede overdækninger:	0 m ²
heraf Areal af udvendig efterisolering:	0 m ²
heraf Øvrige arealer:	0 m ²

Vandforsyning og afløbsforhold

Bygningens afløbsforhold: SOP: Minirensesanlæg med udledning til markdræn (kode 102)

Bemærkninger om bygning

FOKKENBORG

Enheder tilknyttet Bygning 2

Enhed: Bramstrup 1

Enhedens anvendelse: Anden enhed til landbrug mv. (kode 219)

Køkkenforhold: Eget køkken med afløb (kode E)

Enhedens samlede areal:	431 m ²	Antal badeværelser:	1
heraf Enhedens boligareal:	0 m ²	Antal vandskyllende toiletter:	2
heraf Enhedens erhvervsareal:	431 m ²	Antal værelser:	6
		heraf Antal værelser til erhverv:	6

Bygning 3

Bygningens anvendelse: Garage (kode 910)

Opførelsesår: 1847

Beliggenhed

Adresse: Bramstrup 1, Bramstrup, 5792 Årslev

Matrikelnummer: 1a, Ejerlavnavn: Bramstrup Hgd., Nr. Lyndelse (ejerlavskode 350651)

Kvalitet af koordinatsæt: Sikker geokodning (kode 1)

Materialer

Ydervægsmateriale: Mursten (kode 1)

Tagdækningsmateriale: Tegl (kode 5)

Varmeforsyning

Bygningens varmeinstallation: Centralvarme med én fyringsenhed (kode 2)

Opvarmningsmiddel: Flydende brændsel (kode 3)

Arealer i grundplan

Bebygget areal: 172 m²

Overdækket areal: 0 m²

Øvrige oplysninger

Fredningsstatus: Som 1, men med tinglyste bevaringsbestemmelser jf. lovens §15 (kode 2)

Bemærkninger om bygning

ELEVBYGNING (ANV. SOM GARAGE)

Bygning 4

Bygningens anvendelse: Lade til foder, afgrøder mv. (kode 216)

Opførelsesår: 1620

Om-/tilbygningsår: 1985

Antal etager: 1

Beliggenhed

Adresse: Bramstrup 1, Bramstrup, 5792 Årslev

Matrikelnummer: 1a, Ejerlavnavn: Bramstrup Hgd., Nr. Lyndelse (ejerlavskode 350651)

Kvalitet af koordinatsæt: Sikker geokodning (kode 1)

Materialer

Ydervægsmateriale: Bindingsværk (kode 4)

Tagdækningsmateriale: Stråtag (kode 7)

Varmeforsyning

Bygningens varmeinstallation: Ingen varmeinstallation (kode 9)

Bolig- og erhvervsareal

Bygningens samlede boligareal:	0 m ²
heraf Areal af lovlig beboelse i kælder:	0 m ²
Bygningens samlede erhvervsareal:	238 m ²
heraf Areal af erhverv i kælder:	0 m ²

Etagernes areal

Samlet bygningsareal:	238 m ²
Kælderens areal:	0 m ²
heraf Kælderens udnyttede areal:	0 m ²
heraf Areal af dyb kælder:	0 m ²
heraf Areal af garage i kælder:	0 m ²
Tagetagens areal:	0 m ²
heraf Tagetagens udnyttede areal:	0 m ²

Vandforsyning og afløbsforhold

Bygningens afløbsforhold: Ingen udledning (kode 90)

Øvrige oplysninger

Fredningsstatus: Som 1, men med tinglyste bevaringsbestemmelser jf. lovens §15 (kode 2)

Bemærkninger om bygning

AGERUMSLADE

Enheder tilknyttet Bygning 4

Enhed: Bramstrup 1

Enhedens anvendelse: Lade til foder, afgrøder mv. (kode 216)

Enhedens samlede areal:	238 m ²
heraf Enhedens boligareal:	0 m ²
heraf Enhedens erhvervsareal:	238 m ²

Bemærkninger om enhed

Opdateret af Skatteforvaltningen

Bygning 5

Bygningens anvendelse: Anden bygning til landbrug mv. (kode 219)

Opførelsesår: 1700

Antal etager: 1

Beliggenhed

Adresse: Bramstrup 1, Bramstrup, 5792 Årslev

Matrikelnummer: 1a, Ejerlavnavn: Bramstrup Hgd., Nr. Lyndelse (ejerlavskode 350651)

Kvalitet af koordinatsæt: Sikker geokodning (kode 1)

Materialer

Ydervægsmateriale: Bindingsværk (kode 4)

Tagdækningsmateriale: Stråtag (kode 7)

Varmeforsyning

Bygningens varmeinstallation: Ingen varmeinstallation (kode 9)

Arealer i grundplan

Bebygget areal:	238 m ²
Overdækket areal:	0 m ²

Andre arealer

Samlet andet areal:	0 m ²
heraf Areal af indbygget affaldsrum:	0 m ²
heraf Areal af indbygget garage:	0 m ²
heraf Areal af indbygget carport:	0 m ²
heraf Areal af indbygget udhus:	0 m ²
heraf Areal af indbygget udestue:	0 m ²
heraf Areal af lukkede overdækninger:	0 m ²
heraf Areal af udvendig efterisolering:	0 m ²
heraf Øvrige arealer:	0 m ²

Bolig- og erhvervsareal

Bygningens samlede boligareal:	0 m ²
heraf Areal af lovlig beboelse i kælders:	0 m ²
Bygningens samlede erhvervsareal:	25 m ²
heraf Areal af erhverv i kælders:	0 m ²

Etagernes areal

Samlet bygningsareal:	25 m ²
Kælderens areal:	0 m ²
heraf Kælderens udnyttede areal:	0 m ²
heraf Areal af dyb kælders:	0 m ²
heraf Areal af garage i kælders:	0 m ²
Tagetagens areal:	0 m ²
heraf Tagetagens udnyttede areal:	0 m ²

Arealer i grundplan

Bebygget areal:	25 m ²
Overdækket areal:	0 m ²

Andre arealer

Samlet andet areal:	0 m ²
heraf Areal af indbygget affaldsrum:	0 m ²
heraf Areal af indbygget garage:	0 m ²
heraf Areal af indbygget carport:	0 m ²
heraf Areal af indbygget udhus:	0 m ²
heraf Areal af indbygget udestue:	0 m ²
heraf Areal af lukkede overdækninger:	0 m ²
heraf Areal af udvendig efterisolering:	0 m ²
heraf Øvrige arealer:	0 m ²

Øvrige oplysninger

Fredningsstatus: Som 1, men med tinglyste bevaringsbestemmelser jf. lovens §15 (kode 2)

Bemærkninger om bygning

DANSKE HUS

Enheder tilknyttet Bygning 5

Enhed: Bramstrup 1

Enhedens anvendelse: Anden enhed til landbrug mv. (kode 219)

Enhedens samlede areal:	25 m ²
heraf Enhedens boligareal:	0 m ²
heraf Enhedens erhvervsareal:	25 m ²

Bygning 6

Bygningens anvendelse: Fritliggende enfamiliehus (kode 120)

Opførelsesår: 1860

Om-/tilbygningsår: Ingen oplysning registreret

Antal etager: 1

Beliggenhed

Adresse: Bramstrup 2, Bramstrup, 5792 Årslev

Matrikelnummer: 1a, Ejerlavnavn: Bramstrup Hgd., Nr. Lyndelse (ejerlavskode 350651)

Kvalitet af koordinatsæt: Sikker geokodning (kode 1)

Materialer

Ydervægsmateriale: Mursten (kode 1)

Tagdækningsmateriale: Fibercement herunder asbest (kode 3)

Varmeforsyning

Bygningens varmeinstallation: Centralvarme med én fyringsenhed (kode 2)

Opvarmningsmiddel: Flydende brændsel (kode 3)

Bolig- og erhvervsareal

Bygningens samlede boligareal:	87 m ²
heraf Areal af lovlig beboelse i kælder:	0 m ²
Bygningens samlede erhvervsareal:	0 m ²
heraf Areal af erhverv i kælder:	0 m ²

Etagerens areal

Samlet bygningsareal:	72 m ²
Kælderens areal:	0 m ²
heraf Kælderens udnyttede areal:	0 m ²
heraf Areal af dyb kælder:	0 m ²
heraf Areal af garage i kælder:	0 m ²
Tagetagens areal:	52 m ²
heraf Tagetagens udnyttede areal:	15 m ²

Arealer i grundplan

Bebygget areal:	72 m ²
Overdækket areal:	0 m ²

Andre arealer

Samlet andet areal:	0 m ²
heraf Areal af indbygget affaldsrum:	0 m ²
heraf Areal af indbygget garage:	0 m ²
heraf Areal af indbygget carport:	0 m ²
heraf Areal af indbygget udhus:	0 m ²
heraf Areal af indbygget udestue:	0 m ²
heraf Areal af lukkede overdækninger:	0 m ²
heraf Areal af udvendig efterisolering:	0 m ²
heraf Øvrige arealer:	0 m ²

Vandforsyning og afløbsforhold

Bygningens afløbsforhold: Mekanisk og biologisk rensning (ældre anlæg uden rensklasse) (kode 32)

Bemærkninger om bygning

TILH.UDHUS TIL BYGN. 006 ER BYGN.027

Koblet på minirensanlæg beliggende Skovstien 2.

Enheder tilknyttet Bygning 6

Enhed: Bramstrup 2

Enhedens anvendelse: Fritliggende enfamiliehus (kode 120)

Boligtype: Egentlig beboelseslejlighed med eget køkken (kode 1)

Enhedens samlede areal:	87 m ²	Antal badeværelser:	1
heraf Enhedens boligareal:	87 m ²	Antal vandskylende toiletter:	1
heraf Enhedens erhvervsareal:	0 m ²	Antal værelser:	3

Bygning 7

Bygningens anvendelse: Fritliggende enfamiliehus (kode 120)

Opførelsesår: 1860

Om-/tilbygningsår: Ingen oplysning registreret

Antal etager: 1

Beliggenhed

Adresse: Bramstrup 4, Bramstrup, 5792 Årslev

Matrikelnummer: 1a, Ejerlavsnavn: Bramstrup Hgd., Nr. Lyndelse (ejerlavskode 350651)

Kvalitet af koordinatsæt: Sikker geokodning (kode 1)

Materialer

Ydervægsmateriale: Mursten (kode 1)

Tagdækningsmateriale: Betontagsten (kode 4)

Varmeforsyning

Bygningens varmeinstallation: Centralvarme med én fyringsenhed (kode 2)

Opvarmningsmiddel: Flydende brændsel (kode 3)

Bolig- og erhvervsareal

Bygningens samlede boligareal:	146 m ²
heraf Areal af lovlig beboelse i kælders:	0 m ²
Bygningens samlede erhvervsareal:	0 m ²
heraf Areal af erhverv i kælders:	0 m ²

Etagernes areal

Samlet bygningsareal:	96 m ²
Kælderens areal:	0 m ²
heraf Kælderens udnyttede areal:	0 m ²
heraf Areal af dyb kælders:	0 m ²
heraf Areal af garage i kælders:	0 m ²
Tagetagens areal:	70 m ²
heraf Tagetagens udnyttede areal:	50 m ²

Arealer i grundplan

Bebygget areal:	96 m ²
Overdækket areal:	0 m ²

Andre arealer

Samlet andet areal:	0 m ²
heraf Areal af indbygget affaldsrum:	0 m ²
heraf Areal af indbygget garage:	0 m ²
heraf Areal af indbygget carport:	0 m ²
heraf Areal af indbygget udhus:	0 m ²
heraf Areal af indbygget udestue:	0 m ²
heraf Areal af lukkede overdækninger:	0 m ²
heraf Areal af udvendig efterisolering:	0 m ²
heraf Øvrige arealer:	0 m ²

Vandforsyning og afløbsforhold

Bygningens vandforsyning: Enkeltindvindingsanlæg (kode 3)

Bygningens afløbsforhold: Mekanisk og biologisk rensning (ældre anlæg uden rensklasse) (kode 32)

Bemærkninger om bygning

UDHUS TILH. BYGN. 007 ER BYGN. 028

Koblet på minirenselanlæg beliggende Skovstien 2.

Enheder tilknyttet Bygning 7

Enhed: Bramstrup 4

Enhedens anvendelse: Fritliggende enfamiliehus (kode 120)

Boligtype: Egentlig beboelseslejlighed med eget køkken (kode 1)

Enhedens samlede areal:	146 m ²	Antal badeværelser:	1
heraf Enhedens boligareal:	146 m ²	Antal vandskylende toiletter:	1
heraf Enhedens erhvervsareal:	0 m ²	Antal værelser:	5

Bygning 8

Bygningens anvendelse: Fritliggende enfamiliehus (kode 120)

Opførelsesår: 1943

Om-/tilbygningsår: Ingen oplysning registreret

Antal etager: 1

Beliggenhed

Adresse: Skovstien 2, Bramstrup, 5792 Årslev

Matrikelnummer: 1a, Ejerslavnavn: Bramstrup Hgd., Nr. Lyndelse (ejerslavskode 350651)

Kvalitet af koordinatsæt: Sikker geokodning (kode 1)

Materialer

Ydervægsmateriale: Mursten (kode 1)

Tagdækningsmateriale: Tegl (kode 5)

Varmeforsyning

Bygningens varmeinstallation: Ovn til fast og flydende brændsel (kode 3)

Opvarmningsmiddel: Flydende brændsel (kode 3)

Bolig- og erhvervsareal

Bygningens samlede boligareal:	137 m ²
heraf Areal af lovlig beboelse i kælders:	0 m ²
Bygningens samlede erhvervsareal:	0 m ²
heraf Areal af erhverv i kælders:	0 m ²

Etagernes areal

Samlet bygningsareal:	77 m ²
Kælderens areal:	20 m ²
heraf Kælderens udnyttede areal:	0 m ²
heraf Areal af dyb kælders:	0 m ²
heraf Areal af garage i kælders:	0 m ²
Tagetagens areal:	60 m ²
heraf Tagetagens udnyttede areal:	60 m ²

Arealer i grundplan

Bebygget areal:	77 m ²
Overdækket areal:	0 m ²

Andre arealer

Samlet andet areal:	0 m ²
heraf Areal af indbygget affaldsrum:	0 m ²
heraf Areal af indbygget garage:	0 m ²
heraf Areal af indbygget carport:	0 m ²
heraf Areal af indbygget udhus:	0 m ²
heraf Areal af indbygget udestue:	0 m ²
heraf Areal af lukkede overdækninger:	0 m ²
heraf Areal af udvendig efterisolering:	0 m ²
heraf Øvrige arealer:	0 m ²

Vandforsyning og afløbsforhold

Bygningens afløbsforhold: Mekanisk og biologisk rensning (ældre anlæg uden rensklasse) (kode 32)

Bemærkninger om bygning

GARAGE TILH. BYGN. 008 ER BYGN. 029

Minirensaanlæg.

Enheder tilknyttet Bygning 8

Enhed: Skovstien 2

Enhedens anvendelse: Fritliggende enfamiliehus (kode 120)

Boligtype: Egentlig beboelseslejlighed med eget køkken (kode 1)

Enhedens samlede areal:	137 m ²	Antal badeværelser:	1
heraf Enhedens boligareal:	137 m ²	Antal vandskyllende toiletter:	1
heraf Enhedens erhvervsareal:	0 m ²	Antal værelser:	4

Bygning 9

Bygningens anvendelse: Fritliggende enfamiliehus (kode 120)

Opførelsesår: 1943

Om-/tilbygningsår: Ingen oplysning registreret

Antal etager: 1

Beliggenhed

Adresse: Bramstrup 3, Bramstrup, 5792 Årslev

Matrikelnummer: 1d, Ejerlavnavn: Bramstrup Hgd., Nr. Lyndelse (ejerlavskode 350651)

Kvalitet af koordinatsæt: Sikker geokodning (kode 1)

Materialer

Ydervægsmateriale: Mursten (kode 1)

Tagdækningsmateriale: Tegl (kode 5)

Varmeforsyning

Bygningens varmeinstallation: Centralvarme med én fyringsenhed (kode 2)

Opvarmningsmiddel: Flydende brændsel (kode 3)

Bygningens supplerende varme: Brændeovne og lignende med skorsten (kode 2)

Bolig- og erhvervsareal

Bygningens samlede boligareal:	137 m ²
heraf Areal af lovlig beboelse i kælders:	0 m ²
Bygningens samlede erhvervsareal:	0 m ²
heraf Areal af erhverv i kælders:	0 m ²

Etagernes areal

Samlet bygningsareal:	77 m ²
Kælderens areal:	20 m ²
heraf Kælderens udnyttede areal:	0 m ²
heraf Areal af dyb kælders:	20 m ²
heraf Areal af garage i kælders:	0 m ²
Tagetagens areal:	60 m ²
heraf Tagetagens udnyttede areal:	60 m ²

Arealer i grundplan

Bebygget areal:	77 m ²
Overdækket areal:	0 m ²

Andre arealer

Samlet andet areal:	0 m ²
heraf Areal af indbygget affaldsrum:	0 m ²
heraf Areal af indbygget garage:	0 m ²
heraf Areal af indbygget carport:	0 m ²
heraf Areal af indbygget udhus:	0 m ²
heraf Areal af indbygget udestue:	0 m ²
heraf Areal af lukkede overdækninger:	0 m ²
heraf Areal af udvendig efterisolering:	0 m ²
heraf Øvrige arealer:	0 m ²

Vandforsyning og afløbsforhold

Bygningens vandforsyning: Enkeltindvindingsanlæg (kode 3)

Bygningens afløbsforhold: Mekanisk og biologisk rensning (ældre anlæg uden rensklasse) (kode 32)

Bemærkninger om bygning

GARAGE TILH. BYGN. 009 ER BYGN. 030

Koblet på minirenselanlæg beliggende Bramstrup 8.

lotus brændeovn opsat nov-08

Enheder tilknyttet Bygning 9

Enhed: Bramstrup 3

Enhedens anvendelse: Fritliggende enfamiliehus (kode 120)

Boligtype: Egentlig beboelseslejlighed med eget køkken (kode 1)

Enhedens samlede areal:	137 m ²	Antal badeværelser:	1
heraf Enhedens boligareal:	137 m ²	Antal vandskylende toiletter:	1
heraf Enhedens erhvervsareal:	0 m ²	Antal værelser:	4

Bygning 11

Bygningens anvendelse: Fritliggende enfamiliehus (kode 120)

Opførelsesår: 1940

Om-/tilbygningsår: 1975

Antal etager: 1

Beliggenhed

Adresse: Mølledamsgyden 7, Dømmestrup, 5792 Årslev

Matrikelnummer: 33a, Ejerlavnavn: Dømmestrup By, Nr. Lyndelse (ejerlavskode 350652)

Kvalitet af koordinatsæt: Sikker geokodning (kode 1)

Materialer

Ydervægsmateriale: Mursten (kode 1)

Tagdækningsmateriale: Tegl (kode 5)

Varmeforsyning

Bygningens varmeinstallation: Varmepumpe (kode 5)

Opvarmningsmiddel: Elektricitet (kode 1)

Bygningens supplerende varme: Brændeovne og lignende med skorsten (kode 2)

Bolig- og erhvervsareal

Bygningens samlede boligareal:	137 m ²
heraf Areal af lovlig beboelse i kælders:	0 m ²
Bygningens samlede erhvervsareal:	0 m ²
heraf Areal af erhverv i kælders:	0 m ²

Etagernes areal

Samlet bygningsareal:	77 m ²
Kælderens areal:	20 m ²
heraf Kælderens udnyttede areal:	0 m ²
heraf Areal af dyb kælder:	0 m ²
heraf Areal af garage i kælder:	0 m ²
Tagetagens areal:	60 m ²
heraf Tagetagens udnyttede areal:	60 m ²

Arealer i grundplan

Bebygget areal:	77 m ²
Overdækket areal:	0 m ²

Andre arealer

Samlet andet areal:	0 m ²
heraf Areal af indbygget affaldsrum:	0 m ²
heraf Areal af indbygget garage:	0 m ²
heraf Areal af indbygget carport:	0 m ²
heraf Areal af indbygget udhus:	0 m ²
heraf Areal af indbygget udestue:	0 m ²
heraf Areal af lukkede overdækninger:	0 m ²
heraf Areal af udvendig efterisolering:	0 m ²
heraf Øvrige arealer:	0 m ²

Vandforsyning og afløbsforhold

Bygningens vandforsyning: Privat vandforsyningsanlæg (kode 2)

Bygningens afløbsforhold: Separatkloakeret: spildevand (kode 7)

Bemærkninger om bygning

GARAGE TILH. BYGN. 011 ER BYGN. 026

Luft til vand varmepumpe installeret 01.03.2017

Afløbsforhold ændret 10-7. Regnvand ledes ikke til offentlig kloak.

Enheder tilknyttet Bygning 11

Enhed: Mølledamsgyden 7

Enhedens anvendelse: Fritliggende enfamiliehus (kode 120)

Boligtype: Egentlig beboelseslejlighed med eget køkken (kode 1)

Enhedens samlede areal:	137 m ²	Antal badeværelser:	1
heraf Enhedens boligareal:	137 m ²	Antal vandskylende toiletter:	1
heraf Enhedens erhvervsareal:	0 m ²	Antal værelser:	5

Bygning 12

Bygningens anvendelse: Fritliggende enfamiliehus (kode 120)

Opførelsesår: 1800

Om-/tilbygningsår: 1976

Antal etager: 1

Beliggenhed

Adresse: Mølledamsgyden 5, Dømmestrup, 5792 Årslev

Matrikelnummer: 33a, Ejerlavnavn: Dømmestrup By, Nr. Lyndelse (ejerlavskode 350652)

Kvalitet af koordinatsæt: Sikker geokodning (kode 1)

Materialer

Ydervægsmateriale: Mursten (kode 1)

Tagdækningsmateriale: Tegl (kode 5)

Varmeforsyning

Bygningens varmeinstallation: Centralvarme med én fyringsenhed (kode 2)

Opvarmningsmiddel: Flydende brændsel (kode 3)

Bygningens supplerende varme: Brændeovne og lignende med skorsten (kode 2)

Bolig- og erhvervsareal

Bygningens samlede boligareal:	149 m ²
heraf Areal af lovlig beboelse i kælder:	0 m ²
Bygningens samlede erhvervsareal:	0 m ²
heraf Areal af erhverv i kælder:	0 m ²

Etagernes areal

Samlet bygningsareal:	94 m ²
Kælderens areal:	0 m ²
heraf Kælderens udnyttede areal:	0 m ²
heraf Areal af dyb kælder:	0 m ²
heraf Areal af garage i kælder:	0 m ²
Tagetagens areal:	55 m ²
heraf Tagetagens udnyttede areal:	55 m ²

Arealer i grundplan

Bebygget areal:	94 m ²
Overdækket areal:	0 m ²

Andre arealer

Samlet andet areal:	0 m ²
heraf Areal af indbygget affaldsrum:	0 m ²
heraf Areal af indbygget garage:	0 m ²
heraf Areal af indbygget carport:	0 m ²
heraf Areal af indbygget udhus:	0 m ²
heraf Areal af indbygget udestue:	0 m ²
heraf Areal af lukkede overdækninger:	0 m ²
heraf Areal af udvendig efterisolering:	0 m ²
heraf Øvrige arealer:	0 m ²

Vandforsyning og afløbsforhold

Bygningens vandforsyning: Privat vandforsyningsanlæg (kode 2)

Bygningens afløbsforhold: Separatkloakeret: spildevand (kode 7)

Bemærkninger om bygning

Afløbsforhold ændret 10-7. Regnvand ledes ikke til offentlig kloak. 10-01-2019

Enheder tilknyttet Bygning 12

Enhed: Mølleдамsgyden 5

Enhedens anvendelse: Fritliggende enfamiliehus (kode 120)

Boligtype: Egentlig beboelseslejlighed med eget køkken (kode 1)

Enhedens samlede areal:	149 m ²	Antal badeværelser:	1
heraf Enhedens boligareal:	149 m ²	Antal vandskyllende toiletter:	2
heraf Enhedens erhvervsareal:	0 m ²	Antal værelser:	5

Bygning 13

Bygningens anvendelse: Anden bygning til landbrug mv. (kode 219)

Opførelsesår: 1936

Antal etager: 1

Beliggenhed

Adresse: Bramstrup 1, Bramstrup, 5792 Årslev

Matrikelnummer: 1a, Ejerlavnavn: Bramstrup Hgd., Nr. Lyndelse (ejerlavskode 350651)

Kvalitet af koordinatsæt: Sikker geokodning (kode 1)

Materialer

Ydervægsmateriale: Mursten (kode 1)

Tagdækningsmateriale: Tegl (kode 5)

Varmeforsyning

Bygningens varmeinstallation: Ingen varmeinstallation (kode 9)

Bolig- og erhvervsareal

Bygningens samlede boligareal:	0 m ²
heraf Areal af lovlig beboelse i kælders:	0 m ²
Bygningens samlede erhvervsareal:	246 m ²
heraf Areal af erhverv i kælders:	0 m ²

Etagernes areal

Samlet bygningsareal:	246 m ²
Kælderens areal:	0 m ²
heraf Kælderens udnyttede areal:	0 m ²
heraf Areal af dyb kælder:	0 m ²
heraf Areal af garage i kælder:	0 m ²
Tagetagens areal:	0 m ²
heraf Tagetagens udnyttede areal:	0 m ²

Vandforsyning og afløbsforhold

Bygningens afløbsforhold: Ingen udledning (kode 90)

Bemærkninger om bygning

TÅRN (TØRRERI)

Driftsbygning - meddelt af ejer via Skat Erhvervsservice

Enheder tilknyttet Bygning 13

Enhed: Bramstrup 1

Enhedens anvendelse: Anden enhed til landbrug mv. (kode 219)

Enhedens samlede areal:	246 m ²
heraf Enhedens boligareal:	0 m ²
heraf Enhedens erhvervsareal:	246 m ²

Bygning 14

Bygningens anvendelse: Maskinhus, garage mv. (kode 217)

Opførelsesår: 1936

Antal etager: 1

Beliggenhed

Adresse: Bramstrup 1, Bramstrup, 5792 Årslev

Matrikelnummer: 1a, Ejerlavnavn: Bramstrup Hgd., Nr. Lyndelse (ejerlavskode 350651)

Kvalitet af koordinatsæt: Sikker geokodning (kode 1)

Materialer

Ydervægsmateriale: Andet materiale (kode 90)

Tagdækningsmateriale: Tegl (kode 5)

Varmeforsyning

Bygningens varmeinstallation: Ingen varmeinstallation (kode 9)

Arealer i grundplan

Bebygget areal:	246 m ²
Overdækket areal:	0 m ²

Andre arealer

Samlet andet areal:	0 m ²
heraf Areal af indbygget affaldsrum:	0 m ²
heraf Areal af indbygget garage:	0 m ²
heraf Areal af indbygget carport:	0 m ²
heraf Areal af indbygget udhus:	0 m ²
heraf Areal af indbygget udestue:	0 m ²
heraf Areal af lukkede overdækninger:	0 m ²
heraf Areal af udvendig efterisolering:	0 m ²
heraf Øvrige arealer:	0 m ²

Bolig- og erhvervsareal

Bygningens samlede boligareal:	0 m ²
heraf Areal af lovlig beboelse i kælders:	0 m ²
Bygningens samlede erhvervsareal:	400 m ²
heraf Areal af erhverv i kælders:	0 m ²

Etagernes areal

Samlet bygningsareal:	400 m ²
Kælderens areal:	0 m ²
heraf Kælderens udnyttede areal:	0 m ²
heraf Areal af dyb kælder:	0 m ²
heraf Areal af garage i kælder:	0 m ²
Tagetagens areal:	0 m ²
heraf Tagetagens udnyttede areal:	0 m ²

Vandforsyning og afløbsforhold

Bygningens afløbsforhold: Ingen udledning (kode 90)

Bemærkninger om bygning

VOGNPORT

Kræver muligvis lovliggørelse

Enheder tilknyttet Bygning 14

Enhed: Bramstrup 1

Enhedens anvendelse: Maskinhus, garage mv. (kode 217)

Enhedens samlede areal:	400 m ²
heraf Enhedens boligareal:	0 m ²
heraf Enhedens erhvervsareal:	400 m ²

Bygning 15

Bygningens anvendelse: Maskinhus, garage mv. (kode 217)

Opførelsesår: 1936

Antal etager: 1

Beliggenhed

Adresse: Bramstrup 1, Bramstrup, 5792 Årslev

Matrikelnummer: 1a, Ejerlavnavn: Bramstrup Hgd., Nr. Lyndelse (ejerlavskode 350651)

Kvalitet af koordinatsæt: Sikker geokodning (kode 1)

Materialer

Ydervægsmateriale: Mursten (kode 1)

Tagdækningsmateriale: Tegl (kode 5)

Varmeforsyning

Bygningens varmeinstallation: Ingen varmeinstallation (kode 9)

Arealer i grundplan

Bebygget areal:	400 m ²
Overdækket areal:	0 m ²

Andre arealer

Samlet andet areal:	0 m ²
heraf Areal af indbygget affaldsrum:	0 m ²
heraf Areal af indbygget garage:	0 m ²
heraf Areal af indbygget carport:	0 m ²
heraf Areal af indbygget udhus:	0 m ²
heraf Areal af indbygget udestue:	0 m ²
heraf Areal af lukkede overdækninger:	0 m ²
heraf Areal af udvendig efterisolering:	0 m ²
heraf Øvrige arealer:	0 m ²

Bolig- og erhvervsareal

Bygningens samlede boligareal:	0 m ²
heraf Areal af lovlig beboelse i kælder:	0 m ²
Bygningens samlede erhvervsareal:	410 m ²
heraf Areal af erhverv i kælder:	0 m ²

Etagernes areal

Samlet bygningsareal:	410 m ²
Kælderens areal:	0 m ²
heraf Kælderens udnyttede areal:	0 m ²
heraf Areal af dyb kælder:	0 m ²
heraf Areal af garage i kælder:	0 m ²
Tagetagens areal:	0 m ²
heraf Tagetagens udnyttede areal:	0 m ²

Vandforsyning og afløbsforhold

Bygningens afløbsforhold: Ingen udledning (kode 90)

Bemærkninger om bygning

TRAKTORGARAGER

Enheder tilknyttet Bygning 15

Enhed: Bramstrup 1

Enhedens anvendelse: Maskinhus, garage mv. (kode 217)

Enhedens samlede areal:	410 m ²
heraf Enhedens boligareal:	0 m ²
heraf Enhedens erhvervsareal:	410 m ²

Bygning 16

Bygningens anvendelse: Maskinhus, garage mv. (kode 217)

Opførelsesår: 1936

Antal etager: 1

Beliggenhed

Adresse: Bramstrup 1, Bramstrup, 5792 Årslev

Matrikelnummer: 1a, Ejerlavnavn: Bramstrup Hgd., Nr. Lyndelse (ejerlavskode 350651)

Kvalitet af koordinatsæt: Sikker geokodning (kode 1)

Materialer

Ydervægsmateriale: Mursten (kode 1)

Tagdækningsmateriale: Tegl (kode 5)

Varmeforsyning

Bygningens varmeinstallation: Ingen varmeinstallation (kode 9)

Arealer i grundplan

Bebygget areal:	410 m ²
Overdækket areal:	0 m ²

Andre arealer

Samlet andet areal:	0 m ²
heraf Areal af indbygget affaldsrum:	0 m ²
heraf Areal af indbygget garage:	0 m ²
heraf Areal af indbygget carport:	0 m ²
heraf Areal af indbygget udhus:	0 m ²
heraf Areal af indbygget udestue:	0 m ²
heraf Areal af lukkede overdækninger:	0 m ²
heraf Areal af udvendig efterisolering:	0 m ²
heraf Øvrige arealer:	0 m ²

Bolig- og erhvervsareal

Bygningens samlede boligareal:	0 m ²
heraf Areal af lovlig beboelse i kælder:	0 m ²
Bygningens samlede erhvervsareal:	665 m ²
heraf Areal af erhverv i kælder:	0 m ²

Etagernes areal

Samlet bygningsareal:	665 m ²
Kælderens areal:	0 m ²
heraf Kælderens udnyttede areal:	0 m ²
heraf Areal af dyb kælder:	0 m ²
heraf Areal af garage i kælder:	0 m ²
Tagetagens areal:	0 m ²
heraf Tagetagens udnyttede areal:	0 m ²

Vandforsyning og afløbsforhold

Bygningens afløbsforhold: Ingen udledning (kode 90)

Bemærkninger om bygning

MASKINHUS

Enheder tilknyttet Bygning 16

Enhed: Bramstrup 1

Enhedens anvendelse: Maskinhus, garage mv. (kode 217)

Enhedens samlede areal:	665 m ²
heraf Enhedens boligareal:	0 m ²
heraf Enhedens erhvervsareal:	665 m ²

Bygning 17

Bygningens anvendelse: Anden bygning til landbrug mv. (kode 219)

Opførelsesår: 1936

Antal etager: 1

Beliggenhed

Adresse: Bramstrup 1, Bramstrup, 5792 Årslev

Matrikelnummer: 1a, Ejerlavnavn: Bramstrup Hgd., Nr. Lyndelse (ejerlavskode 350651)

Kvalitet af koordinatsæt: Sikker geokodning (kode 1)

Materialer

Ydervægsmateriale: Mursten (kode 1)

Tagdækningsmateriale: Tegl (kode 5)

Varmeforsyning

Bygningens varmeinstallation: Ingen varmeinstallation (kode 9)

Arealer i grundplan

Bebygget areal:	665 m ²
Overdækket areal:	0 m ²

Andre arealer

Samlet andet areal:	0 m ²
heraf Areal af indbygget affaldsrum:	0 m ²
heraf Areal af indbygget garage:	0 m ²
heraf Areal af indbygget carport:	0 m ²
heraf Areal af indbygget udhus:	0 m ²
heraf Areal af indbygget udestue:	0 m ²
heraf Areal af lukkede overdækninger:	0 m ²
heraf Areal af udvendig efterisolering:	0 m ²
heraf Øvrige arealer:	0 m ²

Bolig- og erhvervsareal

Bygningens samlede boligareal:	0 m ²
heraf Areal af lovlig beboelse i kælders:	0 m ²
Bygningens samlede erhvervsareal:	320 m ²
heraf Areal af erhverv i kælders:	0 m ²

Etagernes areal

Samlet bygningsareal:	320 m ²
Kælderens areal:	0 m ²
heraf Kælderens udnyttede areal:	0 m ²
heraf Areal af dyb kælder:	0 m ²
heraf Areal af garage i kælders:	0 m ²
Tagetagens areal:	0 m ²
heraf Tagetagens udnyttede areal:	0 m ²

Vandforsyning og afløbsforhold

Bygningens afløbsforhold: Ingen udledning (kode 90)

Bemærkninger om bygning

LILLE PLANTØRRERI

Enheder tilknyttet Bygning 17

Enhed: Bramstrup 1

Enhedens anvendelse: Anden enhed til landbrug mv. (kode 219)

Enhedens samlede areal:	320 m ²
heraf Enhedens boligareal:	0 m ²
heraf Enhedens erhvervsareal:	320 m ²

Bygning 18

Bygningens anvendelse: Anden bygning til landbrug mv. (kode 219)

Opførelsesår: 1936

Antal etager: 1

Beliggenhed

Adresse: Bramstrup 1, Bramstrup, 5792 Årslev

Matrikelnummer: 1a, Ejerslavnavn: Bramstrup Hgd., Nr. Lyndelse (ejerslavskode 350651)

Kvalitet af koordinatsæt: Sikker geokodning (kode 1)

Materialer

Ydervægsmateriale: Mursten (kode 1)

Tagdækningsmateriale: Tegl (kode 5)

Varmeforsyning

Bygningens varmeinstallation: Ingen varmeinstallation (kode 9)

Arealer i grundplan

Bebygget areal:	320 m ²
Overdækket areal:	0 m ²

Andre arealer

Samlet andet areal:	0 m ²
heraf Areal af indbygget affaldsrum:	0 m ²
heraf Areal af indbygget garage:	0 m ²
heraf Areal af indbygget carport:	0 m ²
heraf Areal af indbygget udhus:	0 m ²
heraf Areal af indbygget udestue:	0 m ²
heraf Areal af lukkede overdækninger:	0 m ²
heraf Areal af udvendig efterisolering:	0 m ²
heraf Øvrige arealer:	0 m ²

Bolig- og erhvervsareal

Bygningens samlede boligareal:	0 m ²
heraf Areal af lovlig beboelse i kælder:	0 m ²
Bygningens samlede erhvervsareal:	657 m ²
heraf Areal af erhverv i kælder:	0 m ²

Etagernes areal

Samlet bygningsareal:	657 m ²
Kælderens areal:	0 m ²
heraf Kælderens udnyttede areal:	0 m ²
heraf Areal af dyb kælder:	0 m ²
heraf Areal af garage i kælder:	0 m ²
Tagetagens areal:	0 m ²
heraf Tagetagens udnyttede areal:	0 m ²

Vandforsyning og afløbsforhold

Bygningens afløbsforhold: Ingen udledning (kode 90)

Bemærkninger om bygning

TØRRERI

Enheder tilknyttet Bygning 18

Enhed: Bramstrup 1

Enhedens anvendelse: Anden enhed til landbrug mv. (kode 219)

Enhedens samlede areal:	657 m ²
heraf Enhedens boligareal:	0 m ²
heraf Enhedens erhvervsareal:	657 m ²

Bygning 19

Bygningens anvendelse: Anden bygning til landbrug mv. (kode 219)

Opførelsesår: 1936

Antal etager: 1

Beliggenhed

Adresse: Bramstrup 20, Bramstrup, 5792 Årslev

Matrikelnummer: 1a, Ejerlavnavn: Bramstrup Hgd., Nr. Lyndelse (ejerlavskode 350651)

Kvalitet af koordinatsæt: Sikker geokodning (kode 1)

Materialer

Ydervægsmateriale: Mursten (kode 1)

Tagdækningsmateriale: Tegl (kode 5)

Varmeforsyning

Bygningens varmeinstallation: Ingen varmeinstallation (kode 9)

Arealer i grundplan

Bebygget areal:	657 m ²
Overdækket areal:	0 m ²

Andre arealer

Samlet andet areal:	0 m ²
heraf Areal af indbygget affaldsrum:	0 m ²
heraf Areal af indbygget garage:	0 m ²
heraf Areal af indbygget carport:	0 m ²
heraf Areal af indbygget udhus:	0 m ²
heraf Areal af indbygget udestue:	0 m ²
heraf Areal af lukkede overdækninger:	0 m ²
heraf Areal af udvendig efterisolering:	0 m ²
heraf Øvrige arealer:	0 m ²

Bolig- og erhvervsareal

Bygningens samlede boligareal:	0 m ²
heraf Areal af lovlig beboelse i kælders:	0 m ²
Bygningens samlede erhvervsareal:	396 m ²
heraf Areal af erhverv i kælders:	0 m ²

Etagernes areal

Samlet bygningsareal:	396 m ²
Kælderens areal:	396 m ²
heraf Kælderens udnyttede areal:	0 m ²
heraf Areal af dyb kælders:	0 m ²
heraf Areal af garage i kælders:	0 m ²
Tagetagens areal:	0 m ²
heraf Tagetagens udnyttede areal:	0 m ²

Vandforsyning og afløbsforhold

Bygningens afløbsforhold: Ingen udledning (kode 90)

Bemærkninger om bygning

LAGER

Enheder tilknyttet Bygning 19

Enhed: Bramstrup 20

Enhedens anvendelse: Anden enhed til landbrug mv. (kode 219)

Enhedens samlede areal:	396 m ²
heraf Enhedens boligareal:	0 m ²
heraf Enhedens erhvervsareal:	396 m ²

Bygning 20

Bygningens anvendelse: Anden bygning til landbrug mv. (kode 219)

Opførelsesår: 1936

Om-/tilbygningsår: 1960

Antal etager: 1

Beliggenhed

Adresse: Bramstrup 1, Bramstrup, 5792 Årslev

Matrikelnummer: 1a, Ejerlavnavn: Bramstrup Hgd., Nr. Lyndelse (ejerlavskode 350651)

Kvalitet af koordinatsæt: Sikker geokodning (kode 1)

Materialer

Ydervægsmateriale: Mursten (kode 1)

Tagdækningsmateriale: Tegl (kode 5)

Varmeforsyning

Bygningens varmeinstallation: Ingen varmeinstallation (kode 9)

Arealer i grundplan

Bebygget areal:	396 m ²
Overdækket areal:	0 m ²

Andre arealer

Samlet andet areal:	0 m ²
heraf Areal af indbygget affaldsrum:	0 m ²
heraf Areal af indbygget garage:	0 m ²
heraf Areal af indbygget carport:	0 m ²
heraf Areal af indbygget udhus:	0 m ²
heraf Areal af indbygget udestue:	0 m ²
heraf Areal af lukkede overdækninger:	0 m ²
heraf Areal af udvendig efterisolering:	0 m ²
heraf Øvrige arealer:	0 m ²

Bolig- og erhvervsareal

Bygningens samlede boligareal:	0 m ²
heraf Areal af lovlig beboelse i kælders:	0 m ²
Bygningens samlede erhvervsareal:	249 m ²
heraf Areal af erhverv i kælders:	0 m ²

Etagernes areal

Samlet bygningsareal:	249 m ²
Kælderens areal:	0 m ²
heraf Kælderens udnyttede areal:	0 m ²
heraf Areal af dyb kælders:	0 m ²
heraf Areal af garage i kælders:	0 m ²
Tagetagens areal:	0 m ²
heraf Tagetagens udnyttede areal:	0 m ²

Vandforsyning og afløbsforhold

Bygningens afløbsforhold: Ingen udledning (kode 90)

Bemærkninger om bygning

LAGER

Enheder tilknyttet Bygning 20

Enhed: Bramstrup 1

Enhedens anvendelse: Anden enhed til landbrug mv. (kode 219)

Enhedens samlede areal:	249 m ²
heraf Enhedens boligareal:	0 m ²
heraf Enhedens erhvervsareal:	249 m ²

Bygning 26

Bygningens anvendelse: Garage (kode 910)

Opførelsesår: 1940

Beliggenhed

Adresse: Mølledamsgyden 7, Dømmestrup, 5792 Årslev

Matrikelnummer: 33a, Ejerlavsnavn: Dømmestrup By, Nr. Lyndelse (ejerlavskode 350652)

Kvalitet af koordinatsæt: Sikker geokodning (kode 1)

Materialer

Ydervægsmateriale: Mursten (kode 1)

Tagdækningsmateriale: Tegl (kode 5)

Arealer i grundplan

Bebygget areal:	26 m ²
Overdækket areal:	0 m ²

Vandforsyning og afløbsforhold

Bygningens afløbsforhold: Ingen udledning (kode 90)

Bygning 27

Bygningens anvendelse: Udhus (kode 930)

Opførelsesår: 1860

Arealer i grundplan

Bebygget areal:	249 m ²
Overdækket areal:	0 m ²

Andre arealer

Samlet andet areal:	0 m ²
heraf Areal af indbygget affaldsrum:	0 m ²
heraf Areal af indbygget garage:	0 m ²
heraf Areal af indbygget carport:	0 m ²
heraf Areal af indbygget udhus:	0 m ²
heraf Areal af indbygget udestue:	0 m ²
heraf Areal af lukkede overdækninger:	0 m ²
heraf Areal af udvendig efterisolering:	0 m ²
heraf Øvrige arealer:	0 m ²

Beliggenhed

Adresse: Bramstrup 2, Bramstrup, 5792 Årslev

Matrikelnummer: 1a, Ejerlavnavn: Bramstrup Hgd., Nr. Lyndelse (ejerlavskode 350651)

Kvalitet af koordinatsæt: Usikker geokodning (kode 3)

Materialer

Ydervægsmateriale: Mursten (kode 1)

Tagdækningsmateriale: Metal (kode 6)

Arealer i grundplan

Bebygget areal: 20 m²

Overdækket areal: 0 m²

Vandforsyning og afløbsforhold

Bygningens afløbsforhold: Ingen udledning (kode 90)

Bygning 28

Bygningens anvendelse: Udhus (kode 930)

Opførelsesår: 1860

Beliggenhed

Adresse: Bramstrup 4, Bramstrup, 5792 Årslev

Matrikelnummer: 1a, Ejerlavnavn: Bramstrup Hgd., Nr. Lyndelse (ejerlavskode 350651)

Kvalitet af koordinatsæt: Sikker geokodning (kode 1)

Materialer

Ydervægsmateriale: Mursten (kode 1)

Tagdækningsmateriale: Tegl (kode 5)

Arealer i grundplan

Bebygget areal: 19 m²

Overdækket areal: 0 m²

Vandforsyning og afløbsforhold

Bygningens afløbsforhold: Ingen udledning (kode 90)

Bygning 29

Bygningens anvendelse: Garage (kode 910)

Opførelsesår: 1953

Beliggenhed

Adresse: Skovstien 2, Bramstrup, 5792 Årslev

Matrikelnummer: 1a, Ejerlavnavn: Bramstrup Hgd., Nr. Lyndelse (ejerlavskode 350651)

Kvalitet af koordinatsæt: Sikker geokodning (kode 1)

Materialer

Ydervægsmateriale: Mursten (kode 1)

Tagdækningsmateriale: Fibercement herunder asbest (kode 3)

Arealer i grundplan

Bebygget areal: 28 m²

Overdækket areal: 0 m²

Vandforsyning og afløbsforhold

Bygningens afløbsforhold: Ingen udledning (kode 90)

Bygning 33

Bygningens anvendelse: Anden bygning til energiproduktion og forsyning (kode 239)

Opførelsesår: 1975

Antal etager: 1

Beliggenhed

Adresse: Bramstrup 6, Bramstrup, 5792 Årslev

Matrikelnummer: 1a, Ejerlavnavn: Bramstrup Hgd., Nr. Lyndelse (ejerlavskode 350651)

Kvalitet af koordinatsæt: Sikker geokodning (kode 1)

Materialer

Ydervægsmateriale: Mursten (kode 1)

Tagdækningsmateriale: Tegl (kode 5)

Varmeforsyning

Bygningens varmeinstallation: Ingen varmeinstallation (kode 9)

Bolig- og erhvervsareal

Bygningens samlede boligareal: 0 m²

heraf Areal af lovlig beboelse i kældere: 0 m²

Bygningens samlede erhvervsareal: 21 m²

heraf Areal af erhverv i kældere: 0 m²

Etagernes areal

Samlet bygningsareal: 21 m²

Kælderens areal: 0 m²

heraf Kælderens udnyttede areal: 0 m²

heraf Areal af dyb kældere: 0 m²

heraf Areal af garage i kældere: 0 m²

Tagetagens areal: 0 m²

heraf Tagetagens udnyttede areal: 0 m²

Arealer i grundplan

Bebygget areal: 21 m²

Overdækket areal: 0 m²

Andre arealer

Samlet andet areal: 0 m²

heraf Areal af indbygget affaldsrum: 0 m²

heraf Areal af indbygget garage: 0 m²

heraf Areal af indbygget carport: 0 m²

heraf Areal af indbygget udhus: 0 m²

heraf Areal af indbygget udestue: 0 m²

heraf Areal af lukkede overdækninger: 0 m²

heraf Areal af udvendig efterisolering: 0 m²

heraf Øvrige arealer: 0 m²

Vandforsyning og afløbsforhold

Bygningens afløbsforhold: Ingen udledning (kode 90)

Bemærkninger om bygning

SLUSEHUS VED GL. FRUGTLAGER

Turbinehus - meddelt af ejer via Skat Erhvervsservice

Enheder tilknyttet Bygning 33

Enhed: Bramstrup 6

Enhedens anvendelse: Anden enhed til energiproduktion og forsyning (kode 239)

Enhedens samlede areal: 21 m²

heraf Enhedens boligareal: 0 m²

heraf Enhedens erhvervsareal: 21 m²

Bygning 34

Bygningens anvendelse: Maskinhus, garage mv. (kode 217)

Opførelsesår: 2002

Antal etager: 1

Beliggenhed

Adresse: Bramstrup 1, Bramstrup, 5792 Årslev

Matrikelnummer: 1a, Ejerlavnavn: Bramstrup Hgd., Nr. Lyndelse (ejerlavskode 350651)

Kvalitet af koordinatsæt: Sikker geokodning (kode 1)

Materialer

Ydervægsmateriale: Træ (kode 5)

Tagdækningsmateriale: Fibercement uden asbest (kode 10)

Varmeforsyning

Bygningens varmeinstallation: Ingen varmeinstallation (kode 9)

Bolig- og erhvervsareal

Bygningens samlede boligareal:	0 m ²
heraf Areal af lovlig beboelse i kælder:	0 m ²
Bygningens samlede erhvervsareal:	1224 m ²
heraf Areal af erhverv i kælder:	0 m ²

Etagernes areal

Samlet bygningsareal:	1224 m ²
Kælderens areal:	0 m ²
heraf Kælderens udnyttede areal:	0 m ²
heraf Areal af dyb kælder:	0 m ²
heraf Areal af garage i kælder:	0 m ²
Tagetagens areal:	0 m ²
heraf Tagetagens udnyttede areal:	0 m ²

Arealer i grundplan

Bebygget areal:	1224 m ²
Overdækket areal:	0 m ²

Andre arealer

Samlet andet areal:	0 m ²
heraf Areal af indbygget affaldsrum:	0 m ²
heraf Areal af indbygget garage:	0 m ²
heraf Areal af indbygget carport:	0 m ²
heraf Areal af indbygget udhus:	0 m ²
heraf Areal af indbygget udestue:	0 m ²
heraf Areal af lukkede overdækninger:	0 m ²
heraf Areal af udvendig efterisolering:	0 m ²
heraf Øvrige arealer:	0 m ²

Vandforsyning og afløbsforhold

Bygningens afløbsforhold: Ingen udledning (kode 90)

Bemærkninger om bygning

AREALET ER EXCL. 90 KVM. MELLEMBYGNING.

Enheder tilknyttet Bygning 34

Enhed: Bramstrup 1

Enhedens anvendelse: Maskinhus, garage mv. (kode 217)

Enhedens samlede areal:	1224 m ²
heraf Enhedens boligareal:	0 m ²
heraf Enhedens erhvervsareal:	1224 m ²

Tekniske anlæg tilknyttet grund

Teknisk anlæg 1

Klassifikation: Tank (kode 1110)

Indhold: Fyringsgasolie (kode 12)

Etableringsår: Ingen oplysning registreret

Beliggenhed

Adresse: Bramstrup 1, Bramstrup, 5792 Årslev

Matrikelnummer: 1a, Ejerlavnavn: Bramstrup Hgd., Nr. Lyndelse (ejerlavskode 350651)

Kvalitet af koordinatsæt: Sikker geokodning (kode 1)

Tekniske oplysninger

Driftsstatus: Ikke i drift (kode 2)

Placering: Nedgravet (kode 1)

Størrelsesklasse: 6.000 l - 100.000 l (kode 2)

Størrelse: 33000 liter

Sløjfningsår: 1983

Sløjfning: Tanken er tømt og afblændet (kode 2)

Teknisk anlæg 2

Klassifikation: Tank (kode 1110)

Indhold: Fyringsgasolie (kode 12)

Etableringsår: 1975

Beliggenhed

Adresse: Bramstrup 1, Bramstrup, 5792 Årslev

Matrikelnummer: 1a, Ejerlavnavn: Bramstrup Hgd., Nr. Lyndelse (ejerlavskode 350651)

Kvalitet af koordinatsæt: Usikker geokodning (kode 3)

Tekniske oplysninger

Driftsstatus: Ikke i drift (kode 2)

Fabrikationsår: 1975

Placering: Nedgravet (kode 1)

Størrelsesklasse: Under 6.000 l (kode 1)

Størrelse: 1500 liter

Sløjfning: Tanken er tømt og afblændet (kode 2)

Typegodkendelsesnummer: 01-010

Fabrikationsnummer: 194465

Fabrikat teknisk anlæg: Herning Beholderfabrik

Bemærkninger om teknisk anlæg

Tanken er fjernet - meddelt af ejer via BBR-Erhvervsservice

Teknisk anlæg 4

Klassifikation: Tank (kode 1110)

Indhold: Fyringsgasolie (kode 12)

Etableringsår: Ingen oplysning registreret

Beliggenhed

Adresse: Bramstrup 1, Bramstrup, 5792 Årslev

Matrikelnummer: 1a, Ejerlavnavn: Bramstrup Hgd., Nr. Lyndelse (ejerlavskode 350651)

Kvalitet af koordinatsæt: Usikker geokodning (kode 3)

Tekniske oplysninger

Driftsstatus: Ikke i drift (kode 2)

Placering: Nedgravet (kode 1)

Størrelsesklasse: Under 6.000 l (kode 1)

Størrelse: 3200 liter

Sløjfningsår: 1982

Sløjfning: Tanken er tømt og afblændet (kode 2)

Bemærkninger om teknisk anlæg

Tanken er fjernet - meddelt af ejer via BBR Erhvervsservice

Teknisk anlæg 6

Klassifikation: Tank (kode 1110)

Indhold: Benzin (kode 14)

Etableringsår: 1965

Beliggenhed

Adresse: Bramstrup 1, Bramstrup, 5792 Årslev

Matrikelnummer: 1a, Ejerlavnavn: Bramstrup Hgd., Nr. Lyndelse (ejerlavskode 350651)

Kvalitet af koordinatsæt: Usikker geokodning (kode 3)

Tekniske oplysninger

Driftsstatus: Ikke i drift (kode 2)
Placering: Nedgravet (kode 1)
Størrelsesklasse: Under 6.000 l (kode 1)
Størrelse: 1200 liter
Sløjfningsår: 1986
Sløjfning: Tanken er afblændet (kode 1)

Bemærkninger om teknisk anlæg

Tanken er fjernet - meddelt af ejer via BBR-Erhvervsservice

Teknisk anlæg 7

Klassifikation: Tank (kode 1110)
Indhold: Diesel (kode 13)
Etableringsår: 1965

Beliggenhed

Adresse: Bramstrup 1, Bramstrup, 5792 Årslev
Matrikelnummer: 1a, Ejerlavnavn: Bramstrup Hgd., Nr. Lyndelse (ejerlavskode 350651)
Kvalitet af koordinatsæt: Usikker geokodning (kode 3)

Tekniske oplysninger

Driftsstatus: Ikke i drift (kode 2)
Placering: Nedgravet (kode 1)
Størrelsesklasse: 6.000 l - 100.000 l (kode 2)
Størrelse: 10000 liter
Sløjfningsår: 1986
Sløjfning: Tanken er afblændet (kode 1)

Bemærkninger om teknisk anlæg

Tanken er bortskaffet - meddelt af ejer via BBR Erhvervsservice

Teknisk anlæg 8

Klassifikation: Tank (kode 1110)
Indhold: Fyringsgasolie (kode 12)
Etableringsår: 1960

Beliggenhed

Adresse: Bramstrup 1, Bramstrup, 5792 Årslev
Matrikelnummer: 1a, Ejerlavnavn: Bramstrup Hgd., Nr. Lyndelse (ejerlavskode 350651)
Kvalitet af koordinatsæt: Usikker geokodning (kode 3)

Tekniske oplysninger

Driftsstatus: Ikke i drift (kode 2)
Placering: Nedgravet (kode 1)
Størrelsesklasse: 6.000 l - 100.000 l (kode 2)
Størrelse: 40000 liter
Sløjfningsår: 1998
Sløjfning: Tanken er tømt og afblændet (kode 2)

Bemærkninger om teknisk anlæg

Tanken er fjernet - meddelt af ejer via BBR-Erhvervsservice

Teknisk anlæg 11

Klassifikation: Tank (kode 1110)

Indhold: Fyringsgasolie (kode 12)

Etableringsår: Ingen oplysning registreret

Beliggenhed

Adresse: Bramstrup 1, Bramstrup, 5792 Årslev

Matrikelnummer: 1a, Ejerlavnavn: Bramstrup Hgd., Nr. Lyndelse (ejerlavskode 350651)

Kvalitet af koordinatsæt: Usikker geokodning (kode 3)

Tekniske oplysninger

Driftsstatus: Ikke i drift (kode 2)

Placering: Nedgravet (kode 1)

Størrelsesklasse: 6.000 l - 100.000 l (kode 2)

Størrelse: 33000 liter

Sløjfning: Tanken er afblændet (kode 1)

Bemærkninger om teknisk anlæg

Tanken er fjernet - meddelt af ejer via BBR-Erhvervsservice

Teknisk anlæg 13

Klassifikation: Tank (kode 1110)

Indhold: Fyringsgasolie (kode 12)

Etableringsår: 1964

Beliggenhed

Adresse: Skovstien 2, Bramstrup, 5792 Årslev

Matrikelnummer: 1a, Ejerlavnavn: Bramstrup Hgd., Nr. Lyndelse (ejerlavskode 350651)

Kvalitet af koordinatsæt: Usikker geokodning (kode 3)

Tekniske oplysninger

Driftsstatus: Ikke i drift (kode 2)

Placering: Nedgravet (kode 1)

Størrelsesklasse: Under 6.000 l (kode 1)

Størrelse: 3000 liter

Bemærkninger om teknisk anlæg

Tanken er fjernet - meddelt af ejer via BBR-Erhvervsservice

Teknisk anlæg 17

Klassifikation: Tank (kode 1110)

Indhold: Fyringsgasolie (kode 12)

Etableringsår: 2009

Beliggenhed

Adresse: Mølledamsgyden 7, Dømmestrup, 5792 Årslev

Matrikelnummer: 33a, Ejerlavnavn: Dømmestrup By, Nr. Lyndelse (ejerlavskode 350652)

Kvalitet af koordinatsæt: Sikker geokodning (kode 1)

Tekniske oplysninger

Driftsstatus: I drift (kode 1)

Placering: Over terræn, udendørs (kode 2)

Størrelsesklasse: Under 6.000 l (kode 1)

Størrelse: 1200 liter

Materiale: Stål (kode 2)

Teknisk anlæg 19

Klassifikation: Tank (kode 1110)

Indhold: Fyringsgasolie (kode 12)

Etableringsår: 2009

Beliggenhed

Adresse: Skovstien 2, Bramstrup, 5792 Årslev

Matrikelnummer: 1a, Ejerlavnavn: Bramstrup Hgd., Nr. Lyndelse (ejerlavskode 350651)

Kvalitet af koordinatsæt: Sikker geokodning (kode 1)

Tekniske oplysninger

Driftsstatus: I drift (kode 1)

Placering: Over terræn, udendørs (kode 2)

Størrelsesklasse: Under 6.000 l (kode 1)

Størrelse: 1200 liter

Materiale: Stål (kode 2)

Teknisk anlæg 20

Klassifikation: Tank (kode 1110)

Indhold: Fyringsgasolie (kode 12)

Etableringsår: 2009

Beliggenhed

Adresse: Mølledamsgyden 5, Dømmestrup, 5792 Årslev

Matrikelnummer: 33a, Ejerlavnavn: Dømmestrup By, Nr. Lyndelse (ejerlavskode 350652)

Kvalitet af koordinatsæt: Sikker geokodning (kode 1)

Tekniske oplysninger

Driftsstatus: I drift (kode 1)

Fabrikationsår: 2009

Placering: Over terræn, udendørs (kode 2)

Størrelsesklasse: Under 6.000 l (kode 1)

Størrelse: 1200 liter

Materiale: Stål (kode 2)

Typegodkendelsesnummer: 51-5320

Fabrikationsnummer: 0207553

Teknisk anlæg 21

Klassifikation: Andet teknisk anlæg (kode 1955)

Etableringsår: Ingen oplysning registreret

Beliggenhed

Adresse: Bramstrupvej 2, Bramstrup, 5792 Årslev

Matrikelnummer: 1a, Ejerlavnavn: Bramstrup Hgd., Nr. Lyndelse (ejerlavskode 350651)

Kvalitet af koordinatsæt: Sikker geokodning (kode 1)

Oplysninger om grund

Adresse: Bramstrup 3, Bramstrup, 5792 Årslev

Grundens areal (samlet areal af grundens matrikelnumre): 904539 m²

Matrikelnummer: 1b, Ejerlavsnavn: Bramstrup Hgd., Nr. Lyndelse (ejerlavskode 350651)

Matrikelnummer: 1e, Ejerlavsnavn: Bramstrup Hgd., Nr. Lyndelse (ejerlavskode 350651)

Matrikelnummer: 1f, Ejerlavsnavn: Bramstrup Hgd., Nr. Lyndelse (ejerlavskode 350651)

Matrikelnummer: 1h, Ejerlavsnavn: Bramstrup Hgd., Nr. Lyndelse (ejerlavskode 350651)

Vandforsyning og afløbsforhold

Grundens vandforsyning: Ikke alment vandforsyningsanlæg (kode 6)

Grundens afløbsforhold: Afløbsforhold er registreret på bygninger (kode 75)

Bygninger tilknyttet grund

Bygning 30

Bygningens anvendelse: Garage (kode 910)

Opførelsesår: 1953

Beliggenhed

Adresse: Bramstrup 3, Bramstrup, 5792 Årslev

Matrikelnummer: 1f, Ejerlavsnavn: Bramstrup Hgd., Nr. Lyndelse (ejerlavskode 350651)

Kvalitet af koordinatsæt: Sikker geokodning (kode 1)

Materialer

Ydervægsmateriale: Mursten (kode 1)

Tagdækningsmateriale: Fibercement herunder asbest (kode 3)

Arealer i grundplan

Bebygget areal: 28 m²

Overdækket areal: 0 m²

Vandforsyning og afløbsforhold

Bygningens afløbsforhold: Ingen udledning (kode 90)

Oplysninger om grund

Adresse: Bramstrup 1, Bramstrup, 5792 Årslev

Grundens areal (samlet areal af grundens matrikelnumre): 340888 m²

Matrikelnummer: 1c, Ejerlavsnavn: Bramstrup Hgd., Nr. Lyndelse (ejerlavskode 350651)

Matrikelnummer: 1i, Ejerlavsnavn: Bramstrup Hgd., Nr. Lyndelse (ejerlavskode 350651)

Vandforsyning og afløbsforhold

Grundens vandforsyning: Ingen oplysning registreret

Grundens afløbsforhold: Ingen oplysning registreret

Oplysninger om byggesager tilknyttet ejendom

Byggesagsnummer: 02.34.02-K00-110-14

Byggesagen vedrører: Grund: Bramstrup 1, Bramstrup, 5792 Årslev

Matrikelnummer: 1a, Ejerlavnavn: Bramstrup Hgd., Nr. Lyndelse (ejerlavskode 350651)

Matrikelnummer: 1d, Ejerlavnavn: Bramstrup Hgd., Nr. Lyndelse (ejerlavskode 350651)

Matrikelnummer: 1g, Ejerlavnavn: Dømmestrup By, Nr. Lyndelse (ejerlavskode 350652)

Matrikelnummer: 1k, Ejerlavnavn: Bramstrup Hgd., Nr. Lyndelse (ejerlavskode 350651)

Matrikelnummer: 1l, Ejerlavnavn: Bramstrup Hgd., Nr. Lyndelse (ejerlavskode 350651)

Matrikelnummer: 2b, Ejerlavnavn: Dømmestrup By, Nr. Lyndelse (ejerlavskode 350652)

Matrikelnummer: 2c, Ejerlavnavn: Dømmestrup By, Nr. Lyndelse (ejerlavskode 350652)

Matrikelnummer: 19a, Ejerlavnavn: Dømmestrup By, Nr. Lyndelse (ejerlavskode 350652)

Matrikelnummer: 19e, Ejerlavnavn: Dømmestrup By, Nr. Lyndelse (ejerlavskode 350652)

Matrikelnummer: 31a, Ejerlavnavn: Dømmestrup By, Nr. Lyndelse (ejerlavskode 350652)

Matrikelnummer: 33a, Ejerlavnavn: Dømmestrup By, Nr. Lyndelse (ejerlavskode 350652)

Matrikelnummer: 33d, Ejerlavnavn: Dømmestrup By, Nr. Lyndelse (ejerlavskode 350652)

Matrikelnummer: 33e, Ejerlavnavn: Dømmestrup By, Nr. Lyndelse (ejerlavskode 350652)

Matrikelnummer: 33f, Ejerlavnavn: Dømmestrup By, Nr. Lyndelse (ejerlavskode 350652)

Byggesagstype: Sag på grund (kode 0)

Dato for modtagelse af ansøgning: 25.03.2014

Dato for byggetilladelse: Ingen oplysning registreret

Dato for påbegyndelse: Ingen oplysning registreret

Dato for ibrugtagningstilladelse: Ingen oplysning registreret

Kort til BBR-meddelelsen

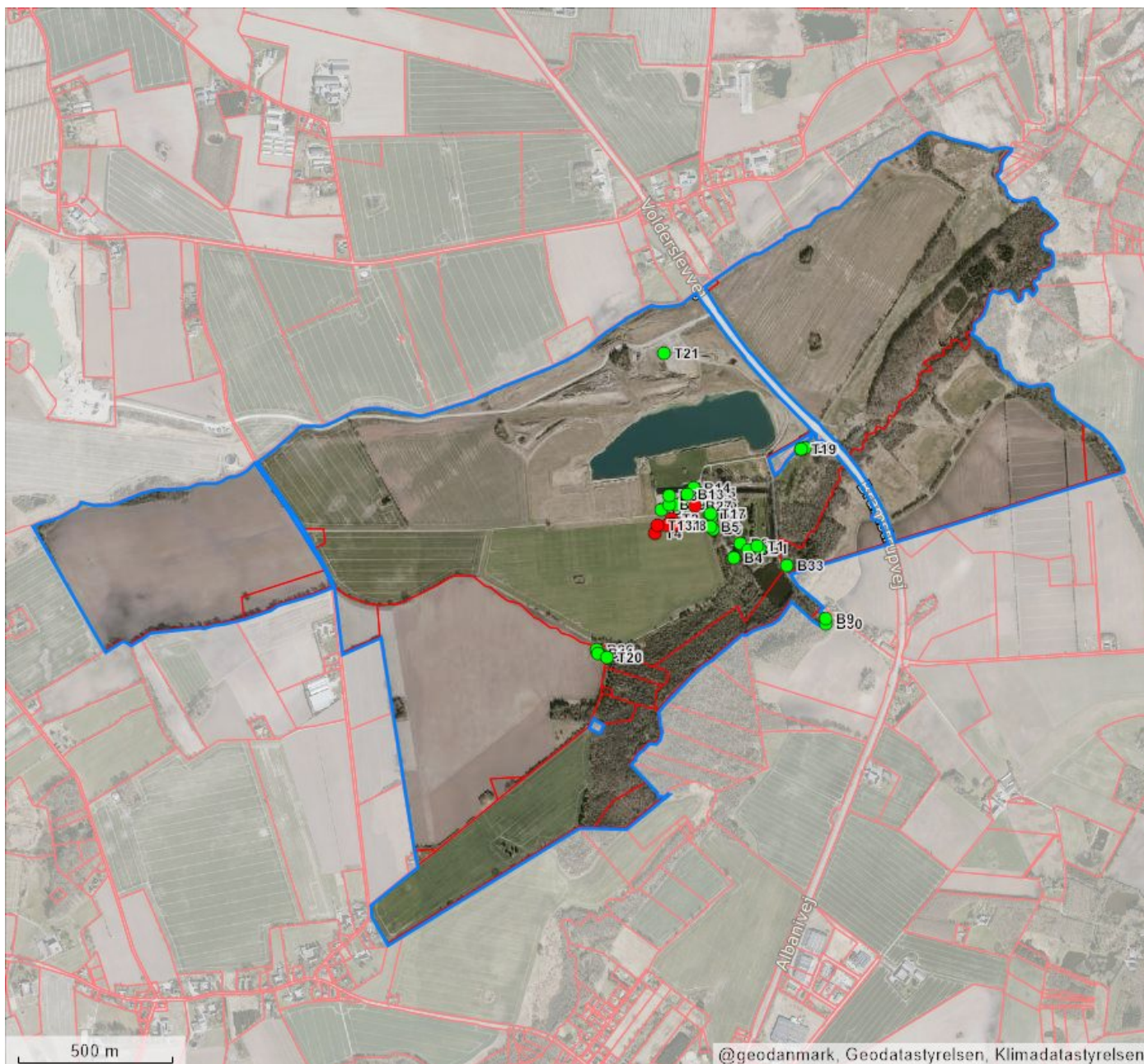
Dette kort viser beliggenheden af ejendommens bygninger og tekniske anlæg.

Bygninger og tekniske anlæg, der er registreret i BBR, vises med prikker samt B1 for Bygning 1, T1 for Teknisk anlæg 1 osv.

Hvis prikken er rød, er der brug for ejers medvirken til at flytte prikken til den korrekte beliggenhed af bygning eller teknisk anlæg. Dette gøres af ejer på www.bbr.dk, hvor der kan zoomes ind på kortet.

Det er kun prikkerne, ejer skal forholde sig til i BBR. Alle streger, grænser og bygningsomrids er baggrundsdata fra andre kilder. Matrikelkortet er vejledende, og skellenes nøjagtige placering falder ikke altid sammen med hække m.m. på luftfotoet. Se www.matriklen.dk.

Luftfoto optages om foråret, og de hvide bygningsomrids tegnes på baggrund heraf. Derfor kan der ses forsinkelser, hvor fx en bygning stadig er tegnet med et hvidt bygningsomrids, selvom bygningen er nedrevet og slettet fra BBR. Se www.geodanmark.dk.



Forkortelser

B# Bygning #
T# Teknisk anlæg #
NY Nybyggeri

Prikker på kortet

- Bygning/teknisk anlæg er sikkert placeret
- Bygning/teknisk anlæg er usikkert placeret
- * Bygning på fremmed grund

Streger i kortet

- Ejendom
- Matrikelskel
- Bygningsomrids

Om BBR-meddelelsen

BBR-meddelelsen er en udskrift af de aktuelle oplysninger, som er registreret om en ejendoms bygninger, boliger og tekniske anlæg i Bygnings- og Boligregistret (BBR).

Oplysningerne i BBR anvendes til mange formål i både stat, kommuner og private virksomheder. I det offentlige gælder det fx ejendomsvurdering og

bloktilskud til kommunerne samt boligstøtte. I det private gælder det fx låntagning og ejendomshandel i finans- og ejendomssektoren.

For nyere bygninger stammer oplysningerne i BBR primært fra byggesagsbehandlingen. For ældre bygninger stammer oplysningerne typisk fra nuværende eller tidligere ejere af en ejendom.

Ejers oplysningspligt

Det er altid den aktuelle ejer af en ejendom, der har ansvar for at indberette oplysninger til BBR for at sikre, at oplysningerne i BBR er korrekte.

Derfor er det vigtigt, at du som ejer læser BBR-meddelelsen og kontrollerer, om alle bygninger, boliger og tekniske anlæg på ejendommen er registreret rigtigt.

Ved køb af ejendom eller ved ændringer vedrørende bygnings- og boligforhold samt tekniske anlæg er det ekstra vigtigt at være opmærksom på, om registreringerne i BBR er korrekte.

Hvis oplysningerne er mangelfulde eller forkerte, har du som ejer pligt til at meddele de rigtige oplysninger til kommunen. Dette kan fx gøres via selvbetjeningsløsningen på www.bbr.dk.

Det er kommunen, som er ansvarlig for at registrere oplysningerne i BBR.

Kommunen har lov til at kontrollere oplysningerne, der indberettes til BBR. Kontrollen kan ske ved besøg på ejendommen eller ved registersamkøring med andre kilder, fx folkeregistret eller luftfotos.

Reglerne om Bygnings- og Boligregistret står i lov om bygnings- og boligregistrering (BBR-loven) (lovbekendtgørelse nr. 797 af 6. august 2019).

Der kan gives en bøde efter BBR-loven, hvis oplysninger ikke indberettes til BBR, eller hvis der gives forkerte oplysninger.

En registrering i BBR betyder ikke nødvendigvis, at et forhold er lovligt i henhold til anden lovgivning.

Særlige oplysninger

For bygninger til bolig eller erhverv kræver blandt andet disse oplysninger opmærksomhed:

- Opførelsesår
- Om- og tilbygningsår
- Bebygget areal
- Antal etager
- Samlet boligareal og erhvervsareal
- Areal af udnyttet tagetage
- Areal af indbygget udestue
- Tagdækningsmateriale (kodeliste)
- Ydervægsmateriale (kodeliste)
- Varmeinstallation (kodeliste)
- Opvarmningsmiddel (kodeliste)
- Antal badeværelser
- Antal vandskyllende toiletter.

Nogle oplysninger i BBR registreres med en kode.

Oversigt over koder kan ses på www.bbr.dk/kodelister.

Opførelsesår

Det år, hvor bygningen er opført. For nogle bygninger står år 1000, fordi opførelsesåret ikke er oplyst.

Antal etager

Alle etager i bygningen – bortset fra kælder og tagetage.

Varmeinstallation og opvarmningsmiddel

Den varmeinstallation og det opvarmningsmiddel, der kan opvarme bygningen. Hvis varmeinstallationen er fjernvarme, registreres ikke opvarmningsmiddel.

Antal badeværelser

Antal rum, der er indrettet til at tage bad i.

Antal vandskyllende toiletter

Antal toilet-kummer (wc'er), der er i en bolig.

Registrering i BBR

I BBR registreres oplysninger om grunde, bygninger, enheder og tekniske anlæg:

Grund

Grunden er et sammenhængende stykke jord og er normalt det samme som en matrikel. Nogle grunde kan dog bestå af flere matrikler. Større ejendomme, fx landbrugsejendomme, kan bestå af flere grunde. På grunden registreres oplysninger om fx vandforsyning og afløbsforhold.

Bygning

Bygninger i BBR er alt fra et redskabsskur til et butikscenter. På bygningen registreres fx oplysninger om bygningens anvendelse, opførelsesår, varmeinstallation, arealer samt ydervægs- og tagdækningsmateriale.

Arealer i BBR

Arealer i BBR måles til ydersiden af ydervæggene. Det vil sige inklusive arealer af alle vægge. Areal af vægge mellem boliger deles ligeligt. Arealer måles i niveau med færdigt gulv, dog undtaget for tagetager, der måles 1,5 meter over færdigt gulv til den udvendige side af taget.

Boligareal

Boligarealet er det areal, som er indrettet til boligformål. Det omfatter værelser og stuer, køkken, bade- og toiletrum, entré, interne trapper og gangarealer m.m. samt udnyttet areal i en tagetage.

I boligarealet indgår desuden areal af kælderrum, der anvendes til boligformål, dvs. opfylder byggelovgivningens krav til beboelsesrum, samt areal af bade- og toiletrum i kælderen.

For lejligheder indgår ofte en andel af bygningens adgangsareal i boligarealet, fx en andel af trappeopgangen, elevatoren eller altangangen. Adgangsarealer fordeles ligeligt mellem de enkelte boliger.

For institutionsboliger indgår desuden en andel af fælles boligarealer i boligarealet.

Enhed

En enhed er betegnelsen for fx en bolig i et parcelhus, en lejlighed eller et erhvervslejemål. En enhed ligger inde i en bygning og har sin egen adresse. Enfamiliehuse har typisk én boligenhed, en etageejendom har en enhed for hver beboelseslejlighed og hvert erhvervslejemål. På enheden registreres fx enhedens anvendelse, bolig- og erhvervsareal samt køkken-, toilet- og badeforhold.

Tekniske anlæg

Tekniske anlæg er fx olietanke, vindmøller, gyllebeholdere samt slanger til jordvarme og solcelleanlæg. Tekniske anlæg er som regel beliggende på en grund, men kan også være knyttet til en bygning.

Bebygget areal

Det areal, som bygningen fylder på grunden set oppefra. Tagudhæng og halvtage medregnes normalt ikke. Bebygget areal svarer typisk til stueetagens areal – inklusive indbygget udestue, udhus, garage og carport.

Samlet bygningsareal

Summen af alle bygningens regulære etagers areal – uden areal af tagetage, kælder, åbne altaner og åbne overdækkede terrasser, men inklusive indbygget udestue, udhus, garage og carport.

Tagetagens areal

Samlet areal af hele tagetagen – både bolig- og erhvervsareal samt det areal, der potentielt kan indrettes til bolig- eller erhvervsformål. Åbne altaner og tagterrasser medregnes ikke.

Tagetagens udnyttede areal

Den del af tagetagens areal, der er indrettet til boligformål eller anvendes til erhvervsformål og indgår i enhedens bolig- eller erhvervsareal.

Kælderens areal

Samlet areal af hele kælderen. Arealer i krybekældre medtages ikke.