



Afsender
Faaborg-Midtfyn Kommune, BYG
Mellemgade 15, 5600 Faaborg

Ejendomsnummer (BFE-nr.): 9478072
Udskriftsdato: 08.07.2026

Denne BBR-meddelelse er hentet via selvbetjening.

Tilføjelser eller rettelser bedes oplyst til kommunen på: byg@fmk.dk eller tlf. 72 53 21 04.
Ejere af ejendommen kan desuden benytte selvbetjeningsløsningen på www.bbr.dk.
Yderligere information om BBR-meddelelsen findes til sidst i dette dokument.

Oplysninger om ejendom

Ejendomsnummer (BFE-nr.): 9478072
BBR-adresse: Øvej 10 (vejkode 1861), 5550 Langeskov
Ejendommen består af: 3 grunde
Ejendommen har tidligere haft eller været en del af kommunalt ejendomsnummer: 430-22974

Oplysninger om grund

Adresse: Øvej 10, Kappendrup, 5550 Langeskov

Grundens areal (samlet areal af grundens matrikelnumre): 296463 m²
Matrikelnummer: 9k, Ejerlavnavn: Rolsted By, Rolsted (ejerlavskode 350751)
Matrikelnummer: 17k, Ejerlavnavn: Rolsted By, Rolsted (ejerlavskode 350751)
Matrikelnummer: 17n, Ejerlavnavn: Rolsted By, Rolsted (ejerlavskode 350751)
Matrikelnummer: 18a, Ejerlavnavn: Rolsted By, Rolsted (ejerlavskode 350751)

Vandforsyning og afløbsforhold

Grundens vandforsyning: Alment vandforsyningsanlæg (kode 1)
Grundens afløbsforhold: SOP: Nedsivning til sivedræn (kode 104)
Udledningstilladelse: Der foreligger tilladelse (kode 6)

Bemærkninger om grund

Der er ikke obligatorisk kontrol med vandkvaliteten
VAND FRA EGEN BORING TIL PLANTESKOLEDRIFTEN
Afløbsforhold ændret. 31-104. Fælles med Skovvang 2. 09.06.2010.

Bygninger tilknyttet grund

Bygning 2

Bygningens anvendelse: Anden bygning til landbrug mv. (kode 219)
Opførelsesår: 1974
Antal etager: 1

Beliggenhed

Adresse: Øvej 10, Kappendrup, 5550 Langeskov
Matrikelnummer: 18a, Ejerlavnavn: Rolsted By, Rolsted (ejerlavskode 350751)
Kvalitet af koordinatsæt: Sikker geokodning (kode 1)

Materialer

Ydervægsmateriale: Letbetonsten (kode 2)

Tagdækningsmateriale: Fibercement herunder asbest (kode 3)

Varmeforsyning

Bygningens varmeinstallation: Ingen varmeinstallation (kode 9)

Bolig- og erhvervsareal

Bygningens samlede boligareal:	0 m ²
heraf Areal af lovlig beboelse i kælder:	0 m ²
Bygningens samlede erhvervsareal:	68 m ²
heraf Areal af erhverv i kælder:	0 m ²

Etagernes areal

Samlet bygningsareal:	68 m ²
Kælderens areal:	0 m ²
heraf Kælderens udnyttede areal:	0 m ²
heraf Areal af dyb kælder:	0 m ²
heraf Areal af garage i kælder:	0 m ²
Tagetagens areal:	0 m ²
heraf Tagetagens udnyttede areal:	0 m ²

Arealer i grundplan

Bebygget areal:	68 m ²
Overdækket areal:	0 m ²

Andre arealer

Samlet andet areal:	0 m ²
heraf Areal af indbygget affaldsrum:	0 m ²
heraf Areal af indbygget garage:	0 m ²
heraf Areal af indbygget carport:	0 m ²
heraf Areal af indbygget udhus:	0 m ²
heraf Areal af indbygget udestue:	0 m ²
heraf Areal af lukkede overdækninger:	0 m ²
heraf Areal af udvendig efterisolering:	0 m ²
heraf Øvrige arealer:	0 m ²

Bemærkninger om bygning

PUMPEHUS

Enheder tilknyttet Bygning 2

Enhed: Øvej 10

Enhedens anvendelse: Anden enhed til landbrug mv. (kode 219)

Enhedens samlede areal:	68 m ²
heraf Enhedens boligareal:	0 m ²
heraf Enhedens erhvervsareal:	68 m ²

Bygning 3

Bygningens anvendelse: Anden bygning til landbrug mv. (kode 219)

Opførelsesår: 1979

Om-/tilbygningsår: 2000

Antal etager: 1

Beliggenhed

Adresse: Øvej 10, Kappendrup, 5550 Langeskov

Matrikelnummer: 18a, Ejerlavnavn: Rolsted By, Rolsted (ejerlavskode 350751)

Kvalitet af koordinatsæt: Sikker geokodning (kode 1)

Materialer

Ydervægsmateriale: Mursten (kode 1)

Tagdækningsmateriale: Fibercement herunder asbest (kode 3)

Varmeforsyning

Bygningens varmeinstallation: Centralvarme med én fyringsenhed (kode 2)

Opvarmningsmiddel: Flydende brændsel (kode 3)

Bolig- og erhvervsareal

Bygningens samlede boligareal:	0 m ²
heraf Areal af lovlig beboelse i kælder:	0 m ²
Bygningens samlede erhvervsareal:	865 m ²
heraf Areal af erhverv i kælder:	0 m ²

Etagernes areal

Samlet bygningsareal:	865 m ²
Kælderens areal:	0 m ²
heraf Kælderens udnyttede areal:	0 m ²
heraf Areal af dyb kælder:	0 m ²
heraf Areal af garage i kælder:	0 m ²
Tagetagens areal:	0 m ²
heraf Tagetagens udnyttede areal:	0 m ²

Bemærkninger om bygning

KONTOR,MODTAGERUM OG KØLERUM

Enheder tilknyttet Bygning 3

Enhed: Øvej 10

Enhedens anvendelse: Anden enhed til landbrug mv. (kode 219)

Enhedens samlede areal:	865 m ²
heraf Enhedens boligareal:	0 m ²
heraf Enhedens erhvervsareal:	865 m ²

Bygning 4

Bygningens anvendelse: Maskinhus, garage mv. (kode 217)

Opførelsesår: 1981

Antal etager: 1

Beliggenhed

Adresse: Øvej 10, Kappendrup, 5550 Langeskov

Matrikelnummer: 18a, Ejerlavnavn: Rolsted By, Rolsted (ejerlavskode 350751)

Kvalitet af koordinatsæt: Sikker geokodning (kode 1)

Materialer

Ydervægsmateriale: Andet materiale (kode 90)

Tagdækningsmateriale: Andet materiale (kode 90)

Varmeforsyning

Bygningens varmeinstallation: Ingen varmeinstallation (kode 9)

Arealer i grundplan

Bebygget areal:	865 m ²
Overdækket areal:	0 m ²

Andre arealer

Samlet andet areal:	0 m ²
heraf Areal af indbygget affaldsrum:	0 m ²
heraf Areal af indbygget garage:	0 m ²
heraf Areal af indbygget carport:	0 m ²
heraf Areal af indbygget udhus:	0 m ²
heraf Areal af indbygget udestue:	0 m ²
heraf Areal af lukkede overdækninger:	0 m ²
heraf Areal af udvendig efterisolering:	0 m ²
heraf Øvrige arealer:	0 m ²

Bolig- og erhvervsareal

Bygningens samlede boligareal:	0 m ²
heraf Areal af lovlig beboelse i kælder:	0 m ²
Bygningens samlede erhvervsareal:	224 m ²
heraf Areal af erhverv i kælder:	0 m ²

Etagernes areal

Samlet bygningsareal:	224 m ²
Kælderens areal:	0 m ²
heraf Kælderens udnyttede areal:	0 m ²
heraf Areal af dyb kælder:	0 m ²
heraf Areal af garage i kælder:	0 m ²
Tagetagens areal:	0 m ²
heraf Tagetagens udnyttede areal:	0 m ²

Bemærkninger om bygning

LAGERHAL

Enheder tilknyttet Bygning 4

Enhed: Øvej 10

Enhedens anvendelse: Maskinhus, garage mv. (kode 217)

Enhedens samlede areal:	224 m ²
heraf Enhedens boligareal:	0 m ²
heraf Enhedens erhvervsareal:	224 m ²

Bygning 7

Bygningens anvendelse: Anden bygning til landbrug mv. (kode 219)

Opførelsesår: 1996

Antal etager: 1

Beliggenhed

Adresse: Øvej 10, Kappendrup, 5550 Langeskov

Matrikelnummer: 18a, Ejerlavnavn: Rolsted By, Rolsted (ejerlavskode 350751)

Kvalitet af koordinatsæt: Sikker geokodning (kode 1)

Materialer

Ydervægsmateriale: Metal (kode 8)

Tagdækningsmateriale: Fibercement uden asbest (kode 10)

Varmeforsyning

Bygningens varmeinstallation: Ingen varmeinstallation (kode 9)

Arealer i grundplan

Bebygget areal:	224 m ²
Overdækket areal:	0 m ²

Andre arealer

Samlet andet areal:	0 m ²
heraf Areal af indbygget affaldsrum:	0 m ²
heraf Areal af indbygget garage:	0 m ²
heraf Areal af indbygget carport:	0 m ²
heraf Areal af indbygget udhus:	0 m ²
heraf Areal af indbygget udestue:	0 m ²
heraf Areal af lukkede overdækninger:	0 m ²
heraf Areal af udvendig efterisolering:	0 m ²
heraf Øvrige arealer:	0 m ²

Bolig- og erhvervsareal

Bygningens samlede boligareal:	0 m ²
heraf Areal af lovlig beboelse i kælder:	0 m ²
Bygningens samlede erhvervsareal:	620 m ²
heraf Areal af erhverv i kælder:	0 m ²

Etagernes areal

Samlet bygningsareal:	620 m ²
Kælderens areal:	0 m ²
heraf Kælderens udnyttede areal:	0 m ²
heraf Areal af dyb kælder:	0 m ²
heraf Areal af garage i kælder:	0 m ²
Tagetagens areal:	0 m ²
heraf Tagetagens udnyttede areal:	0 m ²

Bemærkninger om bygning

PAKKEHAL.

Enheder tilknyttet Bygning 7

Enhed: Øvej 10

Enhedens anvendelse: Anden enhed til landbrug mv. (kode 219)

Enhedens samlede areal:	620 m ²
heraf Enhedens boligareal:	0 m ²
heraf Enhedens erhvervsareal:	620 m ²

Bygning 11

Bygningens anvendelse: Bygning til lager (kode 323)

Opførelsesår: 2000

Antal etager: 1

Beliggenhed

Adresse: Øvej 10, Kappendrup, 5550 Langeskov

Matrikelnummer: 18a, Ejerlavnavn: Rolsted By, Rolsted (ejerlavskode 350751)

Kvalitet af koordinatsæt: Sikker geokodning (kode 1)

Materialer

Ydervægsmateriale: Metal (kode 8)

Tagdækningsmateriale: Fibercement uden asbest (kode 10)

Varmeforsyning

Bygningens varmeinstallation: Ingen varmeinstallation (kode 9)

Arealer i grundplan

Bebygget areal:	620 m ²
Overdækket areal:	0 m ²

Andre arealer

Samlet andet areal:	0 m ²
heraf Areal af indbygget affaldsrum:	0 m ²
heraf Areal af indbygget garage:	0 m ²
heraf Areal af indbygget carport:	0 m ²
heraf Areal af indbygget udhus:	0 m ²
heraf Areal af indbygget udestue:	0 m ²
heraf Areal af lukkede overdækninger:	0 m ²
heraf Areal af udvendig efterisolering:	0 m ²
heraf Øvrige arealer:	0 m ²

Bolig- og erhvervsareal

Bygningens samlede boligareal:	0 m ²
heraf Areal af lovlig beboelse i kælders:	0 m ²
Bygningens samlede erhvervsareal:	186 m ²
heraf Areal af erhverv i kælders:	0 m ²

Etagernes areal

Samlet bygningsareal:	186 m ²
Kælderens areal:	0 m ²
heraf Kælderens udnyttede areal:	0 m ²
heraf Areal af dyb kælders:	0 m ²
heraf Areal af garage i kælders:	0 m ²
Tagetagens areal:	0 m ²
heraf Tagetagens udnyttede areal:	0 m ²

Arealer i grundplan

Bebygget areal:	186 m ²
Overdækket areal:	0 m ²

Andre arealer

Samlet andet areal:	0 m ²
heraf Areal af indbygget affaldsrum:	0 m ²
heraf Areal af indbygget garage:	0 m ²
heraf Areal af indbygget carport:	0 m ²
heraf Areal af indbygget udhus:	0 m ²
heraf Areal af indbygget udestue:	0 m ²
heraf Areal af lukkede overdækninger:	0 m ²
heraf Areal af udvendig efterisolering:	0 m ²
heraf Øvrige arealer:	0 m ²

Enheder tilknyttet Bygning 11

Enhed: Øvej 10

Enhedens anvendelse: Enhed til lager (kode 323)

Enhedens samlede areal:	186 m ²
heraf Enhedens boligareal:	0 m ²
heraf Enhedens erhvervsareal:	186 m ²

Bygning 14

Bygningens anvendelse: Ukendt bygning (kode 999)

Opførelsesår: 2004

Beliggenhed

Adresse: Øvej 10, Kappendrup, 5550 Langeskov

Matrikelnummer: 18a, Ejerlavnavn: Rolsted By, Rolsted (ejerlavskode 350751)

Kvalitet af koordinatsæt: Sikker geokodning (kode 1)

Materialer

Ydervægsmateriale: Træ (kode 5)

Tagdækningsmateriale: Tagpap med stor hældning (kode 2)

Arealer i grundplan

Bebygget areal:	206 m ²
Overdækket areal:	0 m ²

Bemærkninger om bygning

Flytbar pavillion

Oprettet via geokoderen.dk af BBR Erhvervsservice

Tekniske anlæg tilknyttet grund

Teknisk anlæg 1

Klassifikation: Tank (kode 1110)

Indhold: Diesel (kode 13)

Etableringsår: 1965

Beliggenhed

Adresse: Øvej 10, Kappendrup, 5550 Langeskov

Matrikelnummer: 18a, Ejerlavnavn: Rolsted By, Rolsted (ejerlavskode 350751)

Kvalitet af koordinatsæt: Usikker geokodning (kode 3)

BBR-meddelelse

Ejendomsnummer (BFE-nr.): 9478072

Udskriftsdato: 08.07.2026

Side 6 af 16

Tekniske oplysninger

Driftsstatus: Ikke i drift (kode 2)
Placering: Nedgravet (kode 1)
Størrelsesklasse: Under 6.000 l (kode 1)
Størrelse: 600 liter
Sløjfningsår: 1986
Sløjfning: Tanken er afblændet (kode 1)

Teknisk anlæg 6

Klassifikation: Tank (kode 1110)
Indhold: Diesel (kode 13)
Etableringsår: Ingen oplysning registreret

Beliggenhed

Adresse: Øvej 10, Kappendrup, 5550 Langeskov
Matrikelnummer: 18a, Ejerlavnavn: Rolsted By, Rolsted (ejerlavskode 350751)
Kvalitet af koordinatsæt: Usikker geokodning (kode 3)

Tekniske oplysninger

Driftsstatus: I drift (kode 1)
Fabrikationsår: 2015
Placering: Over terræn, udendørs (kode 2)
Størrelsesklasse: Under 6.000 l (kode 1)
Størrelse: 2500 liter
Materiale: Stål (kode 2)
Typegodkendelsesnummer: 51-5023
Fabrikationsnummer: 03010841

Teknisk anlæg 8

Klassifikation: Tank (kode 1110)
Indhold: Fyringsgasolie (kode 12)
Etableringsår: Ingen oplysning registreret

Beliggenhed

Adresse: Øvej 10, Kappendrup, 5550 Langeskov
Matrikelnummer: 18a, Ejerlavnavn: Rolsted By, Rolsted (ejerlavskode 350751)
Kvalitet af koordinatsæt: Sikker geokodning (kode 1)

Tekniske oplysninger

Driftsstatus: I drift (kode 1)
Fabrikationsår: 2009
Placering: Nedgravet (kode 1)
Størrelsesklasse: Under 6.000 l (kode 1)
Størrelse: 1500 liter
Materiale: Stål (kode 2)
Supplerende indvendig korrosionsbeskyttelse: Anoder (kode 3)
Typegodkendelsesnummer: 01-4003
Fabrikationsnummer: 018757-41
Fabrikat teknisk anlæg: Roug/Kingspan

Oplysninger om grund

Adresse: Øvej 14, Kappendrup, 5550 Langeskov

Grundens areal (samlet areal af grundens matrikelnumre): Data er midlertidig ikke tilgængelig

Matrikelnummer: 18i, Ejerlavnavn: Rolsted By, Rolsted (ejerlavskode 350751)

Matrikelnummer: 19b, Ejerlavnavn: Rolsted By, Rolsted (ejerlavskode 350751)

Matrikelnummer: 19n, Ejerlavnavn: Rolsted By, Rolsted (ejerlavskode 350751)

Matrikelnummer: 20i, Ejerlavnavn: Rolsted By, Rolsted (ejerlavskode 350751)

Matrikelnummer: 23e, Ejerlavnavn: Rolsted By, Rolsted (ejerlavskode 350751)

Matrikelnummer: 24b, Ejerlavnavn: Rolsted By, Rolsted (ejerlavskode 350751)

Vandforsyning og afløbsforhold

Grundens vandforsyning: Alment vandforsyningsanlæg (kode 1)

Grundens afløbsforhold: Afløbsforhold er registreret på bygninger (kode 75)

Bemærkninger om grund

Afløbsforhold fælles med øvej 10

Bygninger tilknyttet grund

Bygning 8

Bygningens anvendelse: Fritliggende enfamiliehus (kode 120)

Opførelsesår: 1920

Om-/tilbygningsår: 1975

Antal etager: 1

Beliggenhed

Adresse: Øvej 14, Kappendrup, 5550 Langeskov

Matrikelnummer: 19n, Ejerlavnavn: Rolsted By, Rolsted (ejerlavskode 350751)

Kvalitet af koordinatsæt: Sikker geokodning (kode 1)

Materialer

Ydervægsmateriale: Mursten (kode 1)

Tagdækningsmateriale: Fibercement herunder asbest (kode 3)

Varmeforsyning

Bygningens varmeinstallation: Centralvarme med én fyringsenhed (kode 2)

Opvarmningsmiddel: Flydende brændsel (kode 3)

Bygningens supplerende varme: Brændeovne og lignende med skorsten (kode 2)

Bolig- og erhvervsareal

Bygningens samlede boligareal: 189 m²

heraf Areal af lovlig beboelse i kældere: 0 m²

Bygningens samlede erhvervsareal: 0 m²

heraf Areal af erhverv i kældere: 0 m²

Etagernes areal

Samlet bygningsareal: 143 m²

Kældernes areal: 0 m²

heraf Kældernes udnyttede areal: 0 m²

heraf Areal af dyb kældere: 0 m²

heraf Areal af garage i kældere: 0 m²

Tagetagens areal: 107 m²

heraf Tagetagens udnyttede areal: 46 m²

Arealer i grundplan

Bebygget areal: 143 m²

Overdækket areal: 19 m²

Andre arealer

Samlet andet areal: 0 m²

heraf Areal af indbygget affaldsrum: 0 m²

heraf Areal af indbygget garage: 0 m²

heraf Areal af indbygget carport: 0 m²

heraf Areal af indbygget udhus: 0 m²

heraf Areal af indbygget udestue: 0 m²

heraf Areal af lukkede overdækninger: 0 m²

heraf Areal af udvendig efterisolering: 0 m²

heraf Øvrige arealer: 0 m²

Bemærkninger om bygning

Brændeovn Lotus 2060 installeret 13.09.2018.

Enheder tilknyttet Bygning 8

Enhed: Øvej 14

Enhedens anvendelse: Fritliggende enfamiliehus (kode 120)

Boligtype: Egentlig beboelseslejlighed med eget køkken (kode 1)

Enhedens samlede areal:	189 m ²	Antal badeværelser:	1
heraf Enhedens boligareal:	189 m ²	Antal vandskylende toiletter:	1
heraf Enhedens erhvervsareal:	0 m ²	Antal værelser:	4

Bygning 9

Bygningens anvendelse: Maskinhus, garage mv. (kode 217)

Opførelsesår: 1900

Om-/tilbygningsår: 1976

Antal etager: 1

Beliggenhed

Adresse: Øvej 14, Kappendrup, 5550 Langeskov

Matrikelnummer: 19n, Ejerlavnavn: Rolsted By, Rolsted (ejerlavskode 350751)

Kvalitet af koordinatsæt: Sikker geokodning (kode 1)

Materialer

Ydervægsmateriale: Andet materiale (kode 90)

Tagdækningsmateriale: Metal (kode 6)

Varmeforsyning

Bygningens varmeinstallation: Ingen varmeinstallation (kode 9)

Bolig- og erhvervsareal

Bygningens samlede boligareal:	0 m ²
heraf Areal af lovlig beboelse i kælders:	0 m ²
Bygningens samlede erhvervsareal:	361 m ²
heraf Areal af erhverv i kælders:	0 m ²

Etagernes areal

Samlet bygningsareal:	361 m ²
Kælderens areal:	0 m ²
heraf Kælderens udnyttede areal:	0 m ²
heraf Areal af dyb kælders:	0 m ²
heraf Areal af garage i kælders:	0 m ²
Tagetagens areal:	0 m ²
heraf Tagetagens udnyttede areal:	0 m ²

Arealer i grundplan

Bebygget areal:	361 m ²
Overdækket areal:	0 m ²

Andre arealer

Samlet andet areal:	0 m ²
heraf Areal af indbygget affaldsrum:	0 m ²
heraf Areal af indbygget garage:	0 m ²
heraf Areal af indbygget carport:	0 m ²
heraf Areal af indbygget udhus:	0 m ²
heraf Areal af indbygget udestue:	0 m ²
heraf Areal af lukkede overdækninger:	0 m ²
heraf Areal af udvendig efterisolering:	0 m ²
heraf Øvrige arealer:	0 m ²

Bemærkninger om bygning

MASKINHUS

Enheder tilknyttet Bygning 9

Enhed: Øvej 14

Enhedens anvendelse: Maskinhus, garage mv. (kode 217)

Enhedens samlede areal:	361 m ²
heraf Enhedens boligareal:	0 m ²
heraf Enhedens erhvervsareal:	361 m ²

Bygning 10

Bygningens anvendelse: Maskinhus, garage mv. (kode 217)

Opførelsesår: 1995

Antal etager: 1

Beliggenhed

Adresse: Øvej 14, Kappendrup, 5550 Langeskov

Matrikelnummer: 19n, Ejerlavnavn: Rolsted By, Rolsted (ejerlavskode 350751)

Kvalitet af koordinatsæt: Sikker geokodning (kode 1)

Materialer

Ydervægsmateriale: Fibercement uden asbest (kode 10)

Tagdækningsmateriale: Metal (kode 6)

Varmeforsyning

Bygningens varmeinstallation: Ingen varmeinstallation (kode 9)

Bolig- og erhvervsareal

Bygningens samlede boligareal: 0 m²

heraf Areal af lovlig beboelse i kælder: 0 m²

Bygningens samlede erhvervsareal: 406 m²

heraf Areal af erhverv i kælder: 0 m²

Etagernes areal

Samlet bygningsareal: 406 m²

Kælderens areal: 0 m²

heraf Kælderens udnyttede areal: 0 m²

heraf Areal af dyb kælder: 0 m²

heraf Areal af garage i kælder: 0 m²

Tagetagens areal: 0 m²

heraf Tagetagens udnyttede areal: 0 m²

Arealer i grundplan

Bebygget areal: 406 m²

Overdækket areal: 0 m²

Andre arealer

Samlet andet areal: 0 m²

heraf Areal af indbygget affaldsrum: 0 m²

heraf Areal af indbygget garage: 0 m²

heraf Areal af indbygget carport: 0 m²

heraf Areal af indbygget udhus: 0 m²

heraf Areal af indbygget udestue: 0 m²

heraf Areal af lukkede overdækninger: 0 m²

heraf Areal af udvendig efterisolering: 0 m²

heraf Øvrige arealer: 0 m²

Bemærkninger om bygning

MASKINHUS

Enheder tilknyttet Bygning 10

Enhed: Øvej 14

Enhedens anvendelse: Maskinhus, garage mv. (kode 217)

Enhedens samlede areal: 406 m²

heraf Enhedens boligareal: 0 m²

heraf Enhedens erhvervsareal: 406 m²

Bygning 12

Bygningens anvendelse: Stuehus til landbrugsejendom (kode 110)

Opførelsesår: 1952

Om-/tilbygningsår: Ingen oplysning registreret

Antal etager: 1

Beliggenhed

Adresse: Skovvang 2, Kappendrup, 5550 Langeskov

Matrikelnummer: 24b, Ejerlavnavn: Rolsted By, Rolsted (ejerlavskode 350751)

Kvalitet af koordinatsæt: Sikker geokodning (kode 1)

Materialer

Ydervægsmateriale: Mursten (kode 1)

Tagdækningsmateriale: Tegl (kode 5)

Varmeforsyning

Bygningens varmeinstallation: Centralvarme med én fyringsenhed (kode 2)

Opvarmingsmiddel: Flydende brændsel (kode 3)

Bolig- og erhvervsareal

Bygningens samlede boligareal:	103 m ²
heraf Areal af lovlig beboelse i kælders:	0 m ²
Bygningens samlede erhvervsareal:	0 m ²
heraf Areal af erhverv i kælders:	0 m ²

Etagernes areal

Samlet bygningsareal:	62 m ²
Kælderens areal:	62 m ²
heraf Kælderens udnyttede areal:	0 m ²
heraf Areal af dyb kælder:	0 m ²
heraf Areal af garage i kælders:	0 m ²
Tagetagens areal:	41 m ²
heraf Tagetagens udnyttede areal:	41 m ²

Arealer i grundplan

Bebygget areal:	62 m ²
Overdækket areal:	0 m ²

Andre arealer

Samlet andet areal:	0 m ²
heraf Areal af indbygget affaldsrum:	0 m ²
heraf Areal af indbygget garage:	0 m ²
heraf Areal af indbygget carport:	0 m ²
heraf Areal af indbygget udhus:	0 m ²
heraf Areal af indbygget udestue:	0 m ²
heraf Areal af lukkede overdækninger:	0 m ²
heraf Areal af udvendig efterisolering:	0 m ²
heraf Øvrige arealer:	0 m ²

Vandforsyning og afløbsforhold

Bygningens afløbsforhold: SOP: Nedsivning til sivedræn (kode 104)

Udledningstilladelse: Der foreligger tilladelse (kode 6)

Enheder tilknyttet Bygning 12

Enhed: Skovvang 2

Enhedens anvendelse: Stuehus til landbrugsejendom (kode 110)

Boligtype: Egentlig beboelseslejlighed med eget køkken (kode 1)

Enhedens samlede areal:	103 m ²	Antal badeværelser:	1
heraf Enhedens boligareal:	103 m ²	Antal vandskyllende toiletter:	3
heraf Enhedens erhvervsareal:	0 m ²	Antal værelser:	3

Bygning 13

Bygningens anvendelse: Bygning til lager (kode 323)

Opførelsesår: 1994

Antal etager: 1

Beliggenhed

Adresse: Skovvang 2, Kappendrup, 5550 Langeskov

Matrikelnummer: 24b, Ejerslavnavn: Rolsted By, Rolsted (ejerslavskode 350751)

Kvalitet af koordinatsæt: Sikker geokodning (kode 1)

Materialer

Ydervægsmateriale: Mursten (kode 1)

Tagdækningsmateriale: Fibercement uden asbest (kode 10)

Varmeforsyning

Bygningens varmeinstallation: Ingen varmeinstallation (kode 9)

Bolig- og erhvervsareal

Bygningens samlede boligareal:	0 m ²
heraf Areal af lovlig beboelse i kælder:	0 m ²
Bygningens samlede erhvervsareal:	174 m ²
heraf Areal af erhverv i kælder:	0 m ²

Etagernes areal

Samlet bygningsareal:	174 m ²
Kælderens areal:	0 m ²
heraf Kælderens udnyttede areal:	0 m ²
heraf Areal af dyb kælder:	0 m ²
heraf Areal af garage i kælder:	0 m ²
Tagetagens areal:	130 m ²
heraf Tagetagens udnyttede areal:	0 m ²

Arealer i grundplan

Bebygget areal:	174 m ²
Overdækket areal:	0 m ²

Andre arealer

Samlet andet areal:	0 m ²
heraf Areal af indbygget affaldsrum:	0 m ²
heraf Areal af indbygget garage:	0 m ²
heraf Areal af indbygget carport:	0 m ²
heraf Areal af indbygget udhus:	0 m ²
heraf Areal af indbygget udestue:	0 m ²
heraf Areal af lukkede overdækninger:	0 m ²
heraf Areal af udvendig efterisolering:	0 m ²
heraf Øvrige arealer:	0 m ²

Enheder tilknyttet Bygning 13

Enhed: Skovvang 2

Enhedens anvendelse: Enhed til lager (kode 323)

Enhedens samlede areal:	174 m ²
heraf Enhedens boligareal:	0 m ²
heraf Enhedens erhvervsareal:	174 m ²

Tekniske anlæg tilknyttet grund

Teknisk anlæg 3

Klassifikation: Tank (kode 1110)

Indhold: Benzin (kode 14)

Etableringsår: 2007

Beliggenhed

Adresse: Øvej 14, Kappendrup, 5550 Langeskov

Matrikelnummer: 19n, Ejerlavnavn: Rolsted By, Rolsted (ejerlavskode 350751)

Kvalitet af koordinatsæt: Sikker geokodning (kode 1)

Tekniske oplysninger

Driftsstatus: I drift (kode 1)

Fabrikationsår: 2007

Placering: Nedgravet (kode 1)

Størrelsesklasse: Under 6.000 l (kode 1)

Størrelse: 2500 liter

Materiale: Stål (kode 2)

Typegodkendelsesnummer: 01-4003

Fabrikationsnummer: 004264-1

Teknisk anlæg 7

Klassifikation: Tank (kode 1110)

Indhold: Diesel (kode 13)

Etableringsår: 2008

Beliggenhed

Adresse: Øvej 14, Kappendrup, 5550 Langeskov

Matrikelnummer: 19n, Ejerlavnavn: Rolsted By, Rolsted (ejerlavskode 350751)

Kvalitet af koordinatsæt: Sikker geokodning (kode 1)

BBR-meddelelse

Ejendomsnummer (BFE-nr.): 9478072

Udskriftsdato: 08.07.2026

Side 12 af 16

Tekniske oplysninger

Driftsstatus: I drift (kode 1)
Placering: Over terræn, udendørs (kode 2)
Størrelsesklasse: Ingen oplysning registreret
Størrelse: 1200 liter
Rumfang: 1200 m³
Typegodkendelsesnummer: 50-5323

Bemærkninger om teknisk anlæg

Oprettet via geokoderen.dk af BBR Erhvervsservice

Teknisk anlæg 9

Klassifikation: Tank (kode 1110)
Indhold: Fyringsgasolie (kode 12)
Etableringsår: Ingen oplysning registreret

Beliggenhed

Adresse: Øvej 14, Kappendrup, 5550 Langeskov
Matrikelnummer: 24b, Ejerlavnavn: Rolsted By, Rolsted (ejerlavskode 350751)
Kvalitet af koordinatsæt: Sikker geokodning (kode 1)

Tekniske oplysninger

Driftsstatus: I drift (kode 1)
Fabrikationsår: 2008
Placering: Nedgravet (kode 1)
Størrelsesklasse: Under 6.000 l (kode 1)
Størrelse: 1500 liter
Materiale: Stål (kode 2)
Typegodkendelsesnummer: 01-4003
Fabrikationsnummer: 009525-1
Fabrikat teknisk anlæg: Roug

Bemærkninger om teknisk anlæg

Tanken ligger ved Skovvang 2, 5550

Oplysninger om grund

Adresse: Øvej 10, Kappendrup, 5550 Langeskov

Grundens areal: 18171 m²
Matrikelnummer: 18k, Ejerlavnavn: Rolsted By, Rolsted (ejerlavskode 350751)

Vandforsyning og afløbsforhold

Grundens vandforsyning: Ingen oplysning registreret
Grundens afløbsforhold: Ingen oplysning registreret

Kort til BBR-meddelelsen

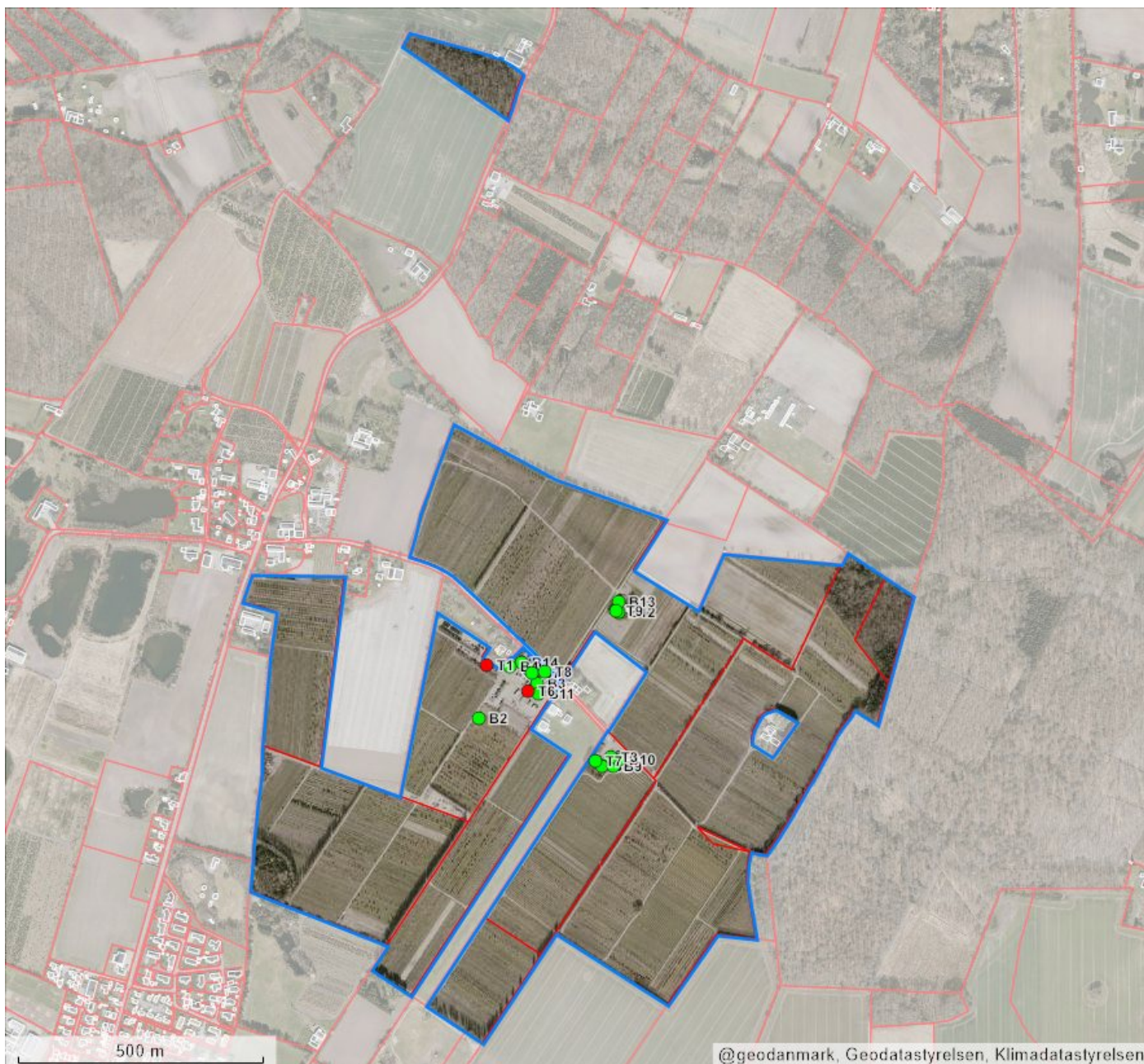
Dette kort viser beliggenheden af ejendommens bygninger og tekniske anlæg.

Bygninger og tekniske anlæg, der er registreret i BBR, vises med prikker samt B1 for Bygning 1, T1 for Teknisk anlæg 1 osv.

Hvis prikken er rød, er der brug for ejers medvirken til at flytte prikken til den korrekte beliggenhed af bygning eller teknisk anlæg. Dette gøres af ejer på www.bbr.dk, hvor der kan zoomes ind på kortet.

Det er kun prikkerne, ejer skal forholde sig til i BBR. Alle streger, grænser og bygningsomrids er baggrundsdata fra andre kilder. Matrikelkortet er vejledende, og skellenes nøjagtige placering falder ikke altid sammen med hække m.m. på luftfotoet. Se www.matriklen.dk.

Luftfoto optages om foråret, og de hvide bygningsomrids tegnes på baggrund heraf. Derfor kan der ses forsinkelser, hvor fx en bygning stadig er tegnet med et hvidt bygningsomrids, selvom bygningen er nedrevet og slettet fra BBR. Se www.geodanmark.dk.



Forkortelser

B# Bygning #
T# Teknisk anlæg #
NY Nybyggeri

Prikker på kortet

- Bygning/teknisk anlæg er sikkert placeret
- Bygning/teknisk anlæg er usikkert placeret
- * Bygning på fremmed grund

Streger i kortet

- Ejendom
- Matrikelskel
- Bygningsomrids

Om BBR-meddelelsen

BBR-meddelelsen er en udskrift af de aktuelle oplysninger, som er registreret om en ejendoms bygninger, boliger og tekniske anlæg i Bygnings- og Boligregistret (BBR).

Oplysningerne i BBR anvendes til mange formål i både stat, kommuner og private virksomheder. I det offentlige gælder det fx ejendomsvurdering og

bloktilskud til kommunerne samt boligstøtte. I det private gælder det fx låntagning og ejendomshandel i finans- og ejendomssektoren.

For nyere bygninger stammer oplysningerne i BBR primært fra byggesagsbehandlingen. For ældre bygninger stammer oplysningerne typisk fra nuværende eller tidligere ejere af en ejendom.

Ejers oplysningspligt

Det er altid den aktuelle ejer af en ejendom, der har ansvar for at indberette oplysninger til BBR for at sikre, at oplysningerne i BBR er korrekte.

Derfor er det vigtigt, at du som ejer læser BBR-meddelelsen og kontrollerer, om alle bygninger, boliger og tekniske anlæg på ejendommen er registreret rigtigt.

Ved køb af ejendom eller ved ændringer vedrørende bygnings- og boligforhold samt tekniske anlæg er det ekstra vigtigt at være opmærksom på, om registreringerne i BBR er korrekte.

Hvis oplysningerne er mangelfulde eller forkerte, har du som ejer pligt til at meddele de rigtige oplysninger til kommunen. Dette kan fx gøres via selvbetjeningsløsningen på www.bbr.dk.

Det er kommunen, som er ansvarlig for at registrere oplysningerne i BBR.

Kommunen har lov til at kontrollere oplysningerne, der indberettes til BBR. Kontrollen kan ske ved besøg på ejendommen eller ved registersamkøring med andre kilder, fx folkeregistret eller luftfotos.

Reglerne om Bygnings- og Boligregistret står i lov om bygnings- og boligregistrering (BBR-loven) (lovbekendtgørelse nr. 797 af 6. august 2019).

Der kan gives en bøde efter BBR-loven, hvis oplysninger ikke indberettes til BBR, eller hvis der gives forkerte oplysninger.

En registrering i BBR betyder ikke nødvendigvis, at et forhold er lovligt i henhold til anden lovgivning.

Særlige oplysninger

For bygninger til bolig eller erhverv kræver blandt andet disse oplysninger opmærksomhed:

- Opførelsesår
- Om- og tilbygningsår
- Bebygget areal
- Antal etager
- Samlet boligareal og erhvervsareal
- Areal af udnyttet tagetage
- Areal af indbygget udestue
- Tagdækningsmateriale (kodeliste)
- Ydervægsmateriale (kodeliste)
- Varmeinstallation (kodeliste)
- Opvarmningsmiddel (kodeliste)
- Antal badeværelser
- Antal vandskyllende toiletter.

Nogle oplysninger i BBR registreres med en kode. Oversigt over koder kan ses på www.bbr.dk/kodelister.

Opførelsesår

Det år, hvor bygningen er opført. For nogle bygninger står år 1000, fordi opførelsesåret ikke er oplyst.

Antal etager

Alle etager i bygningen – bortset fra kælder og tagetage.

Varmeinstallation og opvarmningsmiddel

Den varmeinstallation og det opvarmningsmiddel, der kan opvarme bygningen. Hvis varmeinstallationen er fjernvarme, registreres ikke opvarmningsmiddel.

Antal badeværelser

Antal rum, der er indrettet til at tage bad i.

Antal vandskyllende toiletter

Antal toilet-kummer (wc'er), der er i en bolig.

Registrering i BBR

I BBR registreres oplysninger om grunde, bygninger, enheder og tekniske anlæg:

Grund

Grunden er et sammenhængende stykke jord og er normalt det samme som en matrikel. Nogle grunde kan dog bestå af flere matrikler. Større ejendomme, fx landbrugsejendomme, kan bestå af flere grunde. På grunden registreres oplysninger om fx vandforsyning og afløbsforhold.

Bygning

Bygninger i BBR er alt fra et redskabsskur til et butikscenter. På bygningen registreres fx oplysninger om bygningens anvendelse, opførelsesår, varmeinstallation, arealer samt ydervægs- og tagdækningsmateriale.

Arealer i BBR

Arealer i BBR måles til ydersiden af ydervæggene. Det vil sige inklusive arealer af alle vægge. Areal af vægge mellem boliger deles ligeligt. Arealer måles i niveau med færdigt gulv, dog undtaget for tagetager, der måles 1,5 meter over færdigt gulv til den udvendige side af taget.

Boligareal

Boligarealet er det areal, som er indrettet til boligformål. Det omfatter værelser og stuer, køkken, bade- og toiletrum, entré, interne trapper og gangarealer m.m. samt udnyttet areal i en tagetage.

I boligarealet indgår desuden areal af kælderrum, der anvendes til boligformål, dvs. opfylder byggelovgivningens krav til beboelsesrum, samt areal af bade- og toiletrum i kælderen.

For lejligheder indgår ofte en andel af bygningens adgangsareal i boligarealet, fx en andel af trappeopgangen, elevatoren eller altangangen. Adgangsarealer fordeles ligeligt mellem de enkelte boliger.

For institutionsboliger indgår desuden en andel af fælles boligarealer i boligarealet.

Enhed

En enhed er betegnelsen for fx en bolig i et parcelhus, en lejlighed eller et erhvervslejemål. En enhed ligger inde i en bygning og har sin egen adresse. Enfamiliehuse har typisk én boligenhed, en etageejendom har en enhed for hver beboelseslejlighed og hvert erhvervslejemål. På enheden registreres fx enhedens anvendelse, bolig- og erhvervsareal samt køkken-, toilet- og badeforhold.

Tekniske anlæg

Tekniske anlæg er fx olietanke, vindmøller, gyllebeholdere samt slanger til jordvarme og solcelleanlæg. Tekniske anlæg er som regel beliggende på en grund, men kan også være knyttet til en bygning.

Bebygget areal

Det areal, som bygningen fylder på grunden set oppefra. Tagudhæng og halvtage medregnes normalt ikke. Bebygget areal svarer typisk til stueetagens areal – inklusive indbygget udestue, udhus, garage og carport.

Samlet bygningsareal

Summen af alle bygningens regulære etagers areal – uden areal af tagetage, kælder, åbne altaner og åbne overdækkede terrasser, men inklusive indbygget udestue, udhus, garage og carport.

Tagetagens areal

Samlet areal af hele tagetagen – både bolig- og erhvervsareal samt det areal, der potentielt kan indrettes til bolig- eller erhvervsformål. Åbne altaner og tagterrasser medregnes ikke.

Tagetagens udnyttede areal

Den del af tagetagens areal, der er indrettet til boligformål eller anvendes til erhvervsformål og indgår i enhedens bolig- eller erhvervsareal.

Kælderens areal

Samlet areal af hele kælderen. Arealer i krybekældre medtages ikke.