



Afsender
Vesthimmerlands Kommune, Teknik- og Økonomiforvaltning
Vestre Boulevard 7, 9600 Aars

Ejendomsnummer (BFE-nr.): 9558069

Udskriftsdato: 10.07.2026

Denne BBR-meddelelse er hentet via selvbetjening.

Tilføjelser eller rettelser bedes oplyst til kommunen på: bbrpost@vesthimmerland.dk eller tlf. 99 66 70 00.

Ejere af ejendommen kan desuden benytte selvbetjeningsløsningen på www.bbr.dk.

Yderligere information om BBR-meddelelsen findes til sidst i dette dokument.

Oplysninger om ejendom

Ejendomsnummer (BFE-nr.): 9558069

BBR-adresse: Gunderstedvej 21 (vejkode 0457), 9600 Aars

Ejendommen består af: 3 grunde

Ejendommen har tidligere haft eller været en del af kommunalt ejendomsnummer: 820-14117

Oplysninger om grund

Adresse: Gunderstedvej 21, LI Ajstrup, 9600 Aars

Grundens areal (samlet areal af grundens matrikelnumre): 1029556 m²

Matrikelnummer: 1hc, Ejerlavnavn: Gunderstedgård Hgd., Gundersted (ejerlavskode 660352)

Matrikelnummer: 3a, Ejerlavnavn: LI. Ajstrup By, Gundersted (ejerlavskode 650752)

Matrikelnummer: 8n, Ejerlavnavn: Bjørnstrup By, Gundersted (ejerlavskode 650751)

Matrikelnummer: 8aa, Ejerlavnavn: Bjørnstrup By, Gundersted (ejerlavskode 650751)

Matrikelnummer: 8af, Ejerlavnavn: Bjørnstrup By, Gundersted (ejerlavskode 650751)

Matrikelnummer: 8ai, Ejerlavnavn: Bjørnstrup By, Gundersted (ejerlavskode 650751)

Matrikelnummer: 8ak, Ejerlavnavn: Bjørnstrup By, Gundersted (ejerlavskode 650751)

Matrikelnummer: 8al, Ejerlavnavn: Bjørnstrup By, Gundersted (ejerlavskode 650751)

Vandforsyning og afløbsforhold

Grundens vandforsyning: Enkeltindvindingsanlæg (kode 3)

Grundens afløbsforhold: Mekanisk rensning med nedsivningsanlæg (tilladelse ikke påkrævet) (kode 30)

Udledningstilladelse: Der foreligger ingen kendt tilladelse (kode 5)

Bygninger tilknyttet grund

Bygning 1

Bygningens anvendelse: Stuehus til landbrugsejendom (kode 110)

Opførelsesår: 1877

Om-/tilbygningsår: 2002

Antal etager: 1

Beliggenhed

Adresse: Gunderstedvej 21, LI Ajstrup, 9600 Aars

Matrikelnummer: 3a, Ejerlavnavn: LI. Ajstrup By, Gundersted (ejerlavskode 650752)

Kvalitet af koordinatsæt: Sikker geokodning (kode 1)

Materialer

Ydervægsmateriale: Mursten (kode 1)

Tagdækningsmateriale: Fibercement herunder asbest (kode 3)

Varmeforsyning

Bygningens varmeinstallation: Varmepumpe (kode 5)

Opvarmingsmiddel: Elektricitet (kode 1)

Bygningens supplerende varme: Brændeovne og lignende med skorsten (kode 2)

Bolig- og erhvervsareal

Bygningens samlede boligareal:	256 m ²
heraf Areal af lovlig beboelse i kælders:	0 m ²
Bygningens samlede erhvervsareal:	0 m ²
heraf Areal af erhverv i kælders:	0 m ²

Etagernes areal

Samlet bygningsareal:	176 m ²
Kælderens areal:	15 m ²
heraf Kælderens udnyttede areal:	0 m ²
heraf Areal af dyb kælders:	0 m ²
heraf Areal af garage i kælders:	0 m ²
Tagetagens areal:	80 m ²
heraf Tagetagens udnyttede areal:	80 m ²

Arealer i grundplan

Bebygget areal:	176 m ²
Overdækket areal:	0 m ²

Andre arealer

Samlet andet areal:	0 m ²
heraf Areal af indbygget affaldsrum:	0 m ²
heraf Areal af indbygget garage:	0 m ²
heraf Areal af indbygget carport:	0 m ²
heraf Areal af indbygget udhus:	0 m ²
heraf Areal af indbygget udestue:	0 m ²
heraf Areal af lukkede overdækninger:	0 m ²
heraf Areal af udvendig efterisolering:	0 m ²
heraf Øvrige arealer:	0 m ²

Enheder tilknyttet Bygning 1

Enhed: Gunderstedvej 21

Enhedens anvendelse: Stuehus til landbrugsejendom (kode 110)

Boligtype: Egentlig beboelseslejlighed med eget køkken (kode 1)

Enhedens samlede areal:	256 m ²	Antal badeværelser:	1
heraf Enhedens boligareal:	256 m ²	Antal vandskyllende toiletter:	1
heraf Enhedens erhvervsareal:	0 m ²	Antal værelser:	10

Bygning 2

Bygningens anvendelse: Stald til kvæg, får mv. (kode 212)

Opførelsesår: 1924

Om-/tilbygningsår: 1990

Antal etager: 1

Beliggenhed

Adresse: Gunderstedvej 21, LI Ajstrup, 9600 Aars

Matrikelnummer: 3a, Ejerlavnavn: LI. Ajstrup By, Gundersted (ejerlavskode 650752)

Kvalitet af koordinatsæt: Sikker geokodning (kode 1)

Materialer

Ydervægsmateriale: Mursten (kode 1)

Tagdækningsmateriale: Fibercement herunder asbest (kode 3)

Varmeforsyning

Bygningens varmeinstallation: Ingen varmeinstallation (kode 9)

Bolig- og erhvervsareal

Bygningens samlede boligareal:	0 m ²
heraf Areal af lovlig beboelse i kælder:	0 m ²
Bygningens samlede erhvervsareal:	360 m ²
heraf Areal af erhverv i kælder:	0 m ²

Etagernes areal

Samlet bygningsareal:	360 m ²
Kælderens areal:	0 m ²
heraf Kælderens udnyttede areal:	0 m ²
heraf Areal af dyb kælder:	0 m ²
heraf Areal af garage i kælder:	0 m ²
Tagetagens areal:	0 m ²
heraf Tagetagens udnyttede areal:	0 m ²

Arealer i grundplan

Bebygget areal:	360 m ²
Overdækket areal:	0 m ²

Andre arealer

Samlet andet areal:	0 m ²
heraf Areal af indbygget affaldsrum:	0 m ²
heraf Areal af indbygget garage:	0 m ²
heraf Areal af indbygget carport:	0 m ²
heraf Areal af indbygget udhus:	0 m ²
heraf Areal af indbygget udestue:	0 m ²
heraf Areal af lukkede overdækninger:	0 m ²
heraf Areal af udvendig efterisolering:	0 m ²
heraf Øvrige arealer:	0 m ²

Enheder tilknyttet Bygning 2

Opgang/indgang: Gunderstedvej 21, 9600 Aars

Enhed: Gunderstedvej 21

Enhedens anvendelse: Stald til kvæg, får mv. (kode 212)

Enhedens samlede areal:	100 m ²
heraf Enhedens boligareal:	0 m ²
heraf Enhedens erhvervsareal:	100 m ²

Enhed: Gunderstedvej 21

Enhedens anvendelse: Stald til kvæg, får mv. (kode 212)

Enhedens samlede areal:	260 m ²
heraf Enhedens boligareal:	0 m ²
heraf Enhedens erhvervsareal:	260 m ²

Bemærkninger om enhed

Oprettet af Skatteforvaltningen i forbindelse med nyregistrering af erhvervsbygninger

Bygning 4

Bygningens anvendelse: Stald til kvæg, får mv. (kode 212)

Opførelsesår: 1971

Antal etager: 1

Beliggenhed

Adresse: Gunderstedvej 21, LI Ajstrup, 9600 Aars

Matrikelnummer: 3a, Ejerlavnavn: LI. Ajstrup By, Gundersted (ejerlavskode 650752)

Kvalitet af koordinatsæt: Sikker geokodning (kode 1)

Materialer

Ydervægsmateriale: Betonelementer (kode 6)

Tagdækningsmateriale: Fibercement herunder asbest (kode 3)

Varmeforsyning

Bygningens varmeinstallation: Ingen varmeinstallation (kode 9)

Bolig- og erhvervsareal

Bygningens samlede boligareal:	0 m ²
heraf Areal af lovlig beboelse i kælder:	0 m ²
Bygningens samlede erhvervsareal:	270 m ²
heraf Areal af erhverv i kælder:	0 m ²

Etagernes areal

Samlet bygningsareal:	270 m ²
Kælderens areal:	0 m ²
heraf Kælderens udnyttede areal:	0 m ²
heraf Areal af dyb kælder:	0 m ²
heraf Areal af garage i kælder:	0 m ²
Tagetagens areal:	0 m ²
heraf Tagetagens udnyttede areal:	0 m ²

Arealer i grundplan

Bebygget areal:	270 m ²
Overdækket areal:	0 m ²

Andre arealer

Samlet andet areal:	0 m ²
heraf Areal af indbygget affaldsrum:	0 m ²
heraf Areal af indbygget garage:	0 m ²
heraf Areal af indbygget carport:	0 m ²
heraf Areal af indbygget udhus:	0 m ²
heraf Areal af indbygget udestue:	0 m ²
heraf Areal af lukkede overdækninger:	0 m ²
heraf Areal af udvendig efterisolering:	0 m ²
heraf Øvrige arealer:	0 m ²

Enheder tilknyttet Bygning 4

Enhed: Gunderstedvej 21

Enhedens anvendelse: Stald til kvæg, får mv. (kode 212)

Enhedens samlede areal:	270 m ²
heraf Enhedens boligareal:	0 m ²
heraf Enhedens erhvervsareal:	270 m ²

Bemærkninger om enhed

Oprettet af Skatteforvaltningen i forbindelse med nyregistrering af erhvervsbygninger

Bygning 5

Bygningens anvendelse: Maskinhus, garage mv. (kode 217)

Opførelsesår: 1974

Antal etager: 1

Beliggenhed

Adresse: Gunderstedvej 21, LI Ajstrup, 9600 Aars

Matrikelnummer: 3a, Ejerlavsnavn: LI. Ajstrup By, Gundersted (ejerlavskode 650752)

Kvalitet af koordinatsæt: Sikker geokodning (kode 1)

Materialer

Ydervægsmateriale: Mursten (kode 1)

Tagdækningsmateriale: Fibercement herunder asbest (kode 3)

Varmeforsyning

Bygningens varmeinstallation: Ingen varmeinstallation (kode 9)

Bolig- og erhvervsareal

Bygningens samlede boligareal:	0 m ²
heraf Areal af lovlig beboelse i kælder:	0 m ²
Bygningens samlede erhvervsareal:	240 m ²
heraf Areal af erhverv i kælder:	0 m ²

Etagernes areal

Samlet bygningsareal:	240 m ²
Kælderens areal:	0 m ²
heraf Kælderens udnyttede areal:	0 m ²
heraf Areal af dyb kælder:	0 m ²
heraf Areal af garage i kælder:	0 m ²
Tagetagens areal:	0 m ²
heraf Tagetagens udnyttede areal:	0 m ²

Arealer i grundplan

Bebygget areal:	240 m ²
Overdækket areal:	0 m ²

Andre arealer

Samlet andet areal:	0 m ²
heraf Areal af indbygget affaldsrum:	0 m ²
heraf Areal af indbygget garage:	0 m ²
heraf Areal af indbygget carport:	0 m ²
heraf Areal af indbygget udhus:	0 m ²
heraf Areal af indbygget udestue:	0 m ²
heraf Areal af lukkede overdækninger:	0 m ²
heraf Areal af udvendig efterisolering:	0 m ²
heraf Øvrige arealer:	0 m ²

Enheder tilknyttet Bygning 5

Enhed: Gunderstedvej 21

Enhedens anvendelse: Maskinhus, garage mv. (kode 217)

Enhedens samlede areal:	240 m ²
heraf Enhedens boligareal:	0 m ²
heraf Enhedens erhvervsareal:	240 m ²

Bemærkninger om enhed

Oprettet af Skatteforvaltningen i forbindelse med nyregistrering af erhvervsbygninger

Bygning 7

Bygningens anvendelse: Lade til foder, afgrøder mv. (kode 216)

Opførelsesår: 1966

Antal etager: 1

Beliggenhed

Adresse: Gunderstedvej 21, LI Ajstrup, 9600 Aars

Matrikelnummer: 3a, Ejerlavsnavn: LI. Ajstrup By, Gundersted (ejerlavskode 650752)

Kvalitet af koordinatsæt: Sikker geokodning (kode 1)

Materialer

Ydervægsmateriale: Letbetonsten (kode 2)

Tagdækningsmateriale: Fibercement herunder asbest (kode 3)

Varmeforsyning

Bygningens varmeinstallation: Ingen varmeinstallation (kode 9)

Bolig- og erhvervsareal

Bygningens samlede boligareal:	0 m ²
heraf Areal af lovlig beboelse i kælder:	0 m ²
Bygningens samlede erhvervsareal:	140 m ²
heraf Areal af erhverv i kælder:	0 m ²

Etagernes areal

Samlet bygningsareal:	140 m ²
Kælderens areal:	0 m ²
heraf Kælderens udnyttede areal:	0 m ²
heraf Areal af dyb kælder:	0 m ²
heraf Areal af garage i kælder:	0 m ²
Tagetagens areal:	0 m ²
heraf Tagetagens udnyttede areal:	0 m ²

Arealer i grundplan

Bebygget areal:	140 m ²
Overdækket areal:	0 m ²

Andre arealer

Samlet andet areal:	0 m ²
heraf Areal af indbygget affaldsrum:	0 m ²
heraf Areal af indbygget garage:	0 m ²
heraf Areal af indbygget carport:	0 m ²
heraf Areal af indbygget udhus:	0 m ²
heraf Areal af indbygget udestue:	0 m ²
heraf Areal af lukkede overdækninger:	0 m ²
heraf Areal af udvendig efterisolering:	0 m ²
heraf Øvrige arealer:	0 m ²

Enheder tilknyttet Bygning 7

Enhed: Gunderstedvej 21

Enhedens anvendelse: Lade til foder, afgrøder mv. (kode 216)

Enhedens samlede areal:	140 m ²
heraf Enhedens boligareal:	0 m ²
heraf Enhedens erhvervsareal:	140 m ²

Bemærkninger om enhed

Oprettet af Skatteforvaltningen i forbindelse med nyregistrering af erhvervsbygninger

Bygning 8

Bygningens anvendelse: Lade til foder, afgrøder mv. (kode 216)

Opførelsesår: 1977

Antal etager: 1

Beliggenhed

Adresse: Gunderstedvej 21, LI Ajstrup, 9600 Aars

Matrikelnummer: 3a, Ejerlavsnavn: LI. Ajstrup By, Gundersted (ejerlavskode 650752)

Kvalitet af koordinatsæt: Sikker geokodning (kode 1)

Materialer

Ydervægsmateriale: Fibercement herunder asbest (kode 3)

Tagdækningsmateriale: Fibercement herunder asbest (kode 3)

Varmeforsyning

Bygningens varmeinstallation: Ingen varmeinstallation (kode 9)

Bolig- og erhvervsareal

Bygningens samlede boligareal:	0 m ²
heraf Areal af lovlig beboelse i kælder:	0 m ²
Bygningens samlede erhvervsareal:	720 m ²
heraf Areal af erhverv i kælder:	0 m ²

Etagernes areal

Samlet bygningsareal:	720 m ²
Kælderens areal:	0 m ²
heraf Kælderens udnyttede areal:	0 m ²
heraf Areal af dyb kælder:	0 m ²
heraf Areal af garage i kælder:	0 m ²
Tagetagens areal:	0 m ²
heraf Tagetagens udnyttede areal:	0 m ²

Arealer i grundplan

Bebygget areal:	720 m ²
Overdækket areal:	0 m ²

Andre arealer

Samlet andet areal:	0 m ²
heraf Areal af indbygget affaldsrum:	0 m ²
heraf Areal af indbygget garage:	0 m ²
heraf Areal af indbygget carport:	0 m ²
heraf Areal af indbygget udhus:	0 m ²
heraf Areal af indbygget udestue:	0 m ²
heraf Areal af lukkede overdækninger:	0 m ²
heraf Areal af udvendig efterisolering:	0 m ²
heraf Øvrige arealer:	0 m ²

Enheder tilknyttet Bygning 8

Enhed: Gunderstedvej 21

Enhedens anvendelse: Lade til foder, afgrøder mv. (kode 216)

Enhedens samlede areal:	720 m ²
heraf Enhedens boligareal:	0 m ²
heraf Enhedens erhvervsareal:	720 m ²

Bemærkninger om enhed

Oprettet af Skatteforvaltningen i forbindelse med nyregistrering af erhvervsbygninger

Bygning 9

Bygningens anvendelse: Lade til foder, afgrøder mv. (kode 216)

Opførelsesår: 1992

Antal etager: 1

Beliggenhed

Adresse: Gunderstedvej 21, LI Ajstrup, 9600 Aars

Matrikelnummer: 3a, Ejerlavsnavn: LI. Ajstrup By, Gundersted (ejerlavskode 650752)

Kvalitet af koordinatsæt: Sikker geokodning (kode 1)

Materialer

Ydervægsmateriale: Mursten (kode 1)

Tagdækningsmateriale: Fibercement herunder asbest (kode 3)

Varmeforsyning

Bygningens varmeinstallation: Ingen varmeinstallation (kode 9)

Bolig- og erhvervsareal

Bygningens samlede boligareal:	0 m ²
heraf Areal af lovlig beboelse i kælders:	0 m ²
Bygningens samlede erhvervsareal:	760 m ²
heraf Areal af erhverv i kælders:	0 m ²

Etagernes areal

Samlet bygningsareal:	760 m ²
Kælderens areal:	0 m ²
heraf Kælderens udnyttede areal:	0 m ²
heraf Areal af dyb kælders:	0 m ²
heraf Areal af garage i kælders:	0 m ²
Tagetagens areal:	0 m ²
heraf Tagetagens udnyttede areal:	0 m ²

Arealer i grundplan

Bebygget areal:	760 m ²
Overdækket areal:	0 m ²

Andre arealer

Samlet andet areal:	0 m ²
heraf Areal af indbygget affaldsrum:	0 m ²
heraf Areal af indbygget garage:	0 m ²
heraf Areal af indbygget carport:	0 m ²
heraf Areal af indbygget udhus:	0 m ²
heraf Areal af indbygget udestue:	0 m ²
heraf Areal af lukkede overdækninger:	0 m ²
heraf Areal af udvendig efterisolering:	0 m ²
heraf Øvrige arealer:	0 m ²

Enheder tilknyttet Bygning 9

Opgang/indgang: Gunderstedvej 21, 9600 Aars

Enhed: Gunderstedvej 21

Enhedens anvendelse: Lade til foder, afgrøder mv. (kode 216)

Enhedens samlede areal:	380 m ²
heraf Enhedens boligareal:	0 m ²
heraf Enhedens erhvervsareal:	380 m ²

Bemærkninger om enhed

Oprettet af Skatteforvaltningen i forbindelse med nyregistrering af erhvervsbygninger

Enhed: Gunderstedvej 21

Enhedens anvendelse: Stald til kvæg, får mv. (kode 212)

Enhedens samlede areal:	380 m ²
heraf Enhedens boligareal:	0 m ²
heraf Enhedens erhvervsareal:	380 m ²

Bygning 10

Bygningens anvendelse: Stald til kvæg, får mv. (kode 212)

Opførelsesår: 1997

Om-/tilbygningsår: 2010

Antal etager: 1

Beliggenhed

Adresse: Gunderstedvej 21, LI Ajstrup, 9600 Aars

Matrikelnummer: 3a, Ejerlavnavn: LI. Ajstrup By, Gundersted (ejerlavskode 650752)

Kvalitet af koordinatsæt: Sikker geokodning (kode 1)

Materialer

Ydervægsmateriale: Metal (kode 8)

Tagdækningsmateriale: Fibercement uden asbest (kode 10)

Varmeforsyning

Bygningens varmeinstallation: Ingen varmeinstallation (kode 9)

Bolig- og erhvervsareal

Bygningens samlede boligareal:	0 m ²
heraf Areal af lovlig beboelse i kælders:	0 m ²
Bygningens samlede erhvervsareal:	1823 m ²
heraf Areal af erhverv i kælders:	0 m ²

Etagerens areal

Samlet bygningsareal:	1823 m ²
Kælderens areal:	0 m ²
heraf Kælderens udnyttede areal:	0 m ²
heraf Areal af dyb kælders:	0 m ²
heraf Areal af garage i kælders:	0 m ²
Tagetagens areal:	0 m ²
heraf Tagetagens udnyttede areal:	0 m ²

Arealer i grundplan

Bebygget areal:	1823 m ²
Overdækket areal:	0 m ²

Andre arealer

Samlet andet areal:	0 m ²
heraf Areal af indbygget affaldsrum:	0 m ²
heraf Areal af indbygget garage:	0 m ²
heraf Areal af indbygget carport:	0 m ²
heraf Areal af indbygget udhus:	0 m ²
heraf Areal af indbygget udestue:	0 m ²
heraf Areal af lukkede overdækninger:	0 m ²
heraf Areal af udvendig efterisolering:	0 m ²
heraf Øvrige arealer:	0 m ²

Enheder tilknyttet Bygning 10

Enhed: Gunderstedvej 21

Enhedens anvendelse: Stald til kvæg, får mv. (kode 212)

Enhedens samlede areal:	1823 m ²
heraf Enhedens boligareal:	0 m ²
heraf Enhedens erhvervsareal:	1823 m ²

Bemærkninger om enhed

Oprettet af Skatteforvaltningen i forbindelse med nyregistrering af erhvervsbygninger

Tekniske anlæg tilknyttet grund

Teknisk anlæg 1

Klassifikation: Tank (kode 1110)

Indhold: Diesel (kode 13)

Etableringsår: Ingen oplysning registreret

Beliggenhed

Adresse: Gunderstedvej 21, LI Ajstrup, 9600 Aars

Matrikelnummer: 3a, Ejerlavnavn: LI. Ajstrup By, Gundersted (ejerlavskode 650752)

Kvalitet af koordinatsæt: Sikker geokodning (kode 1)

Tekniske oplysninger

Driftsstatus: I drift (kode 1)

Fabrikationsår: 2009

Placering: Over terræn, udendørs (kode 2)

Størrelsesklasse: Under 6.000 l (kode 1)

Størrelse: 5000 liter

Materiale: Plast (kode 1)

Typegodkendelsesnummer: 55-5820

Fabrikationsnummer: 03mm15230

Fabrikat teknisk anlæg: Kingspan Miljøcontainer

Teknisk anlæg 11

Klassifikation: Silo (kode 1120)

Indhold: Ingen oplysning registreret

Etableringsår: 1992

Beliggenhed

Adresse: Gunderstedvej 21, LI Ajstrup, 9600 Aars

Matrikelnummer: 3a, Ejerlavnavn: LI. Ajstrup By, Gundersted (ejerlavskode 650752)

Kvalitet af koordinatsæt: Sikker geokodning (kode 1)

Bemærkninger om teknisk anlæg

Gastæt silo

Teknisk anlæg 12

Klassifikation: Silo (kode 1120)

Indhold: Ingen oplysning registreret

Etableringsår: 2002

Beliggenhed

Adresse: Gunderstedvej 21, LI Ajstrup, 9600 Aars

Matrikelnummer: 3a, Ejerlavnavn: LI. Ajstrup By, Gundersted (ejerlavskode 650752)

Kvalitet af koordinatsæt: Sikker geokodning (kode 1)

Tekniske oplysninger

Areal: 1044 m²

Bemærkninger om teknisk anlæg

Plansilo

Teknisk anlæg 31

Klassifikation: Tank (kode 1110)

Indhold: Gylle (kode 40)

Etableringsår: 1968

Beliggenhed

Adresse: Gunderstedvej 21, LI Ajstrup, 9600 Aars

Matrikelnummer: 3a, Ejerlavnavn: LI. Ajstrup By, Gundersted (ejerlavskode 650752)

Kvalitet af koordinatsæt: Sikker geokodning (kode 1)

Tekniske oplysninger

Driftsstatus: Ikke i drift (kode 2)

Rumfang: 437 m³

Teknisk anlæg 32

Klassifikation: Tank (kode 1110)

Indhold: Gylle (kode 40)

Etableringsår: 1990

Beliggenhed

Adresse: Gunderstedvej 21, LI Ajstrup, 9600 Aars

Matrikelnummer: 3a, Ejerlavnavn: LI. Ajstrup By, Gundersted (ejerlavskode 650752)

Kvalitet af koordinatsæt: Sikker geokodning (kode 1)

Tekniske oplysninger

Driftsstatus: I drift (kode 1)

Rumfang: 1140 m³

Oplysninger om grund

Adresse: Gunderstedvej 21, LI Ajstrup, 9600 Aars

Grundens areal: 54204 m²

Matrikelnummer: 1eg, Ejerlavnavn: Gunderstedgård Hgd., Gundersted (ejerlavskode 660352)

Vandforsyning og afløbsforhold

Grundens vandforsyning: Ingen oplysning registreret

Grundens afløbsforhold: Ingen oplysning registreret

Oplysninger om grund

Adresse: Gunderstedvej 21, LI Ajstrup, 9600 Aars

Grundens areal: 60840 m²

Matrikelnummer: 3k, Ejerlavnavn: LI. Ajstrup By, Gundersted (ejerlavskode 650752)

Vandforsyning og afløbsforhold

Grundens vandforsyning: Ingen oplysning registreret

Grundens afløbsforhold: Ingen oplysning registreret

Kort til BBR-meddelelsen

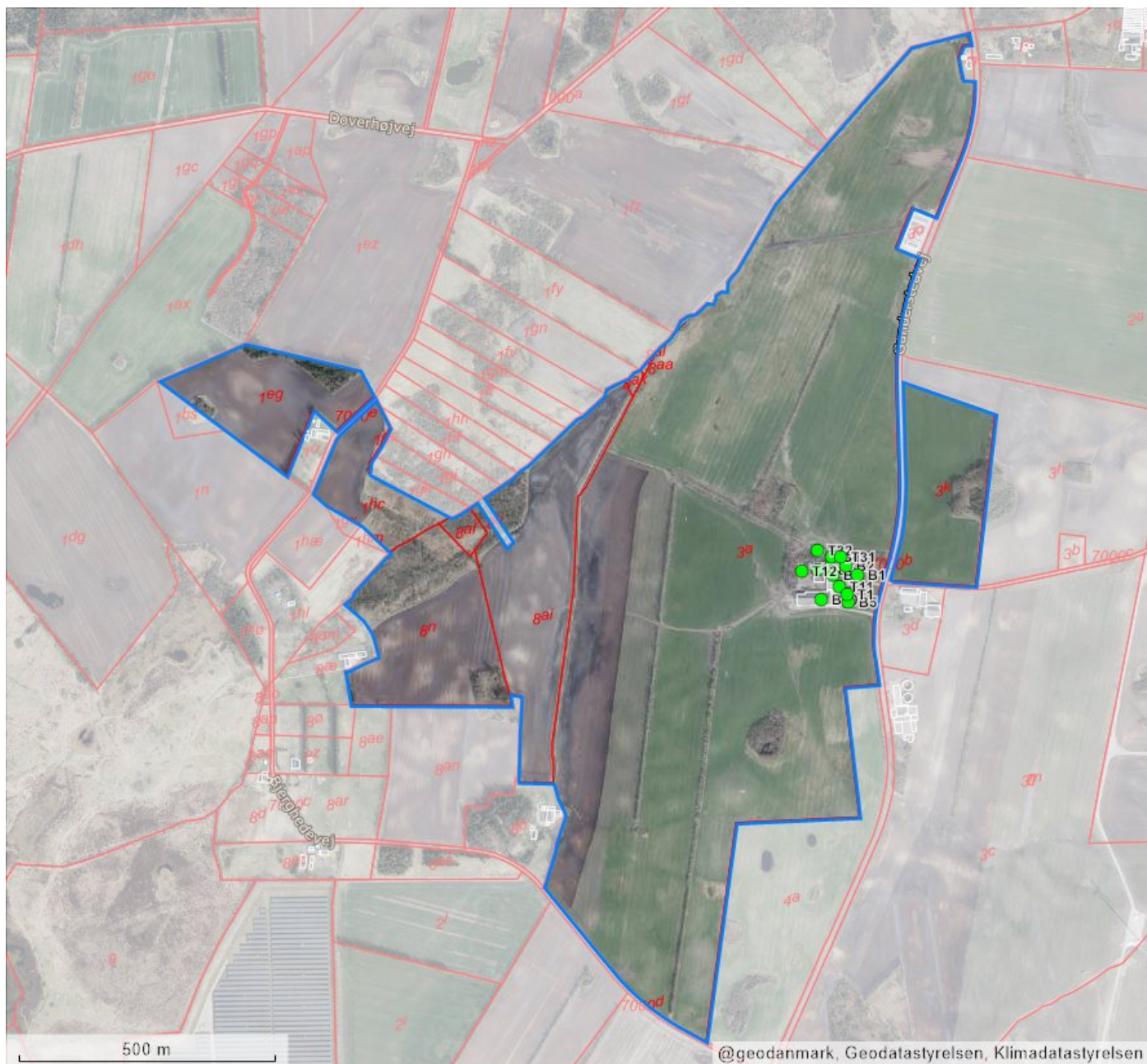
Dette kort viser beliggenheden af ejendommens bygninger og tekniske anlæg.

Bygninger og tekniske anlæg, der er registreret i BBR, vises med prikker samt B1 for Bygning 1, T1 for Teknisk anlæg 1 osv.

Hvis prikken er rød, er der brug for ejers medvirken til at flytte prikken til den korrekte beliggenhed af bygning eller teknisk anlæg. Dette gøres af ejer på www.bbr.dk, hvor der kan zoomes ind på kortet.

Det er kun prikkerne, ejer skal forholde sig til i BBR. Alle streger, grænser og bygningsomrids er baggrundsdata fra andre kilder. Matrikelkortet er vejledende, og skellenes nøjagtige placering falder ikke altid sammen med hække m.m. på luftfotoet. Se www.matriklen.dk.

Luftfoto optages om foråret, og de hvide bygningsomrids tegnes på baggrund heraf. Derfor kan der ses forsinkelser, hvor fx en bygning stadig er tegnet med et hvidt bygningsomrids, selvom bygningen er nedrevet og slettet fra BBR. Se www.geodanmark.dk.



Forkortelser

B# Bygning #
T# Teknisk anlæg #
NY Nybyggeri

Prikker på kortet

- Bygning/teknisk anlæg er sikkert placeret
- Bygning/teknisk anlæg er usikkert placeret
- * Bygning på fremmed grund

Streger i kortet

- Ejendom
- Matrikelskel
- Bygningsomrids

Om BBR-meddelelsen

BBR-meddelelsen er en udskrift af de aktuelle oplysninger, som er registreret om en ejendoms bygninger, boliger og tekniske anlæg i Bygnings- og Boligregistret (BBR).

Oplysningerne i BBR anvendes til mange formål i både stat, kommuner og private virksomheder. I det offentlige gælder det fx ejendomsvurdering og

bloktilskud til kommunerne samt boligstøtte. I det private gælder det fx låntagning og ejendomshandel i finans- og ejendomssektoren.

For nyere bygninger stammer oplysningerne i BBR primært fra byggesagsbehandlingen. For ældre bygninger stammer oplysningerne typisk fra nuværende eller tidligere ejere af en ejendom.

Ejers oplysningspligt

Det er altid den aktuelle ejer af en ejendom, der har ansvar for at indberette oplysninger til BBR for at sikre, at oplysningerne i BBR er korrekte.

Derfor er det vigtigt, at du som ejer læser BBR-meddelelsen og kontrollerer, om alle bygninger, boliger og tekniske anlæg på ejendommen er registreret rigtigt.

Ved køb af ejendom eller ved ændringer vedrørende bygnings- og boligforhold samt tekniske anlæg er det ekstra vigtigt at være opmærksom på, om registreringerne i BBR er korrekte.

Hvis oplysningerne er mangelfulde eller forkerte, har du som ejer pligt til at meddele de rigtige oplysninger til kommunen. Dette kan fx gøres via selvbetjeningsløsningen på www.bbr.dk.

Det er kommunen, som er ansvarlig for at registrere oplysningerne i BBR.

Kommunen har lov til at kontrollere oplysningerne, der indberettes til BBR. Kontrollen kan ske ved besøg på ejendommen eller ved registersamkøring med andre kilder, fx folkeregistret eller luftfotos.

Reglerne om Bygnings- og Boligregistret står i lov om bygnings- og boligregistrering (BBR-loven) (lovbekendtgørelse nr. 797 af 6. august 2019).

Der kan gives en bøde efter BBR-loven, hvis oplysninger ikke indberettes til BBR, eller hvis der gives forkerte oplysninger.

En registrering i BBR betyder ikke nødvendigvis, at et forhold er lovligt i henhold til anden lovgivning.

Særlige oplysninger

For bygninger til bolig eller erhverv kræver blandt andet disse oplysninger opmærksomhed:

- Opførelsesår
- Om- og tilbygningsår
- Bebygget areal
- Antal etager
- Samlet boligareal og erhvervsareal
- Areal af udnyttet tagetage
- Areal af indbygget udestue
- Tagdækningsmateriale (kodeliste)
- Ydervægsmateriale (kodeliste)
- Varmeinstallation (kodeliste)
- Opvarmningsmiddel (kodeliste)
- Antal badeværelser
- Antal vandskyllende toiletter.

Nogle oplysninger i BBR registreres med en kode. Oversigt over koder kan ses på www.bbr.dk/kodelister.

Opførelsesår

Det år, hvor bygningen er opført. For nogle bygninger står år 1000, fordi opførelsesåret ikke er oplyst.

Antal etager

Alle etager i bygningen – bortset fra kælder og tagetage.

Varmeinstallation og opvarmningsmiddel

Den varmeinstallation og det opvarmningsmiddel, der kan opvarme bygningen. Hvis varmeinstallationen er fjernvarme, registreres ikke opvarmningsmiddel.

Antal badeværelser

Antal rum, der er indrettet til at tage bad i.

Antal vandskyllende toiletter

Antal toilet-kummer (wc'er), der er i en bolig.

Registrering i BBR

I BBR registreres oplysninger om grunde, bygninger, enheder og tekniske anlæg:

Grund

Grunden er et sammenhængende stykke jord og er normalt det samme som en matrikel. Nogle grunde kan dog bestå af flere matrikler. Større ejendomme, fx landbrugsejendomme, kan bestå af flere grunde. På grunden registreres oplysninger om fx vandforsyning og afløbsforhold.

Bygning

Bygninger i BBR er alt fra et redskabsskur til et butikscenter. På bygningen registreres fx oplysninger om bygningens anvendelse, opførelsesår, varmeinstallation, arealer samt ydervægs- og tagdækningsmateriale.

Arealer i BBR

Arealer i BBR måles til ydersiden af ydervæggene. Det vil sige inklusive arealer af alle vægge. Areal af vægge mellem boliger deles ligeligt. Arealer måles i niveau med færdigt gulv, dog undtaget for tagetager, der måles 1,5 meter over færdigt gulv til den udvendige side af taget.

Boligareal

Boligarealet er det areal, som er indrettet til boligformål. Det omfatter værelser og stuer, køkken, bade- og toiletrum, entré, interne trapper og gangarealer m.m. samt udnyttet areal i en tagetage.

I boligarealet indgår desuden areal af kælderrum, der anvendes til boligformål, dvs. opfylder byggelovgivningens krav til beboelsesrum, samt areal af bade- og toiletrum i kælderen.

For lejligheder indgår ofte en andel af bygningens adgangsareal i boligarealet, fx en andel af trappeopgangen, elevatoren eller altangangen. Adgangsarealer fordeles ligeligt mellem de enkelte boliger.

For institutionsboliger indgår desuden en andel af fælles boligarealer i boligarealet.

Enhed

En enhed er betegnelsen for fx en bolig i et parcelhus, en lejlighed eller et erhvervslejemål. En enhed ligger inde i en bygning og har sin egen adresse. Enfamiliehuse har typisk én boligenhed, en etageejendom har en enhed for hver beboelseslejlighed og hvert erhvervslejemål. På enheden registreres fx enhedens anvendelse, bolig- og erhvervsareal samt køkken-, toilet- og badeforhold.

Tekniske anlæg

Tekniske anlæg er fx olietanke, vindmøller, gyllebeholdere samt slanger til jordvarme og solcelleanlæg. Tekniske anlæg er som regel beliggende på en grund, men kan også være knyttet til en bygning.

Bebygget areal

Det areal, som bygningen fylder på grunden set oppefra. Tagudhæng og halvtage medregnes normalt ikke. Bebygget areal svarer typisk til stueetagens areal – inklusive indbygget udestue, udhus, garage og carport.

Samlet bygningsareal

Summen af alle bygningens regulære etagers areal – uden areal af tagetage, kælder, åbne altaner og åbne overdækkede terrasser, men inklusive indbygget udestue, udhus, garage og carport.

Tagetagens areal

Samlet areal af hele tagetagen – både bolig- og erhvervsareal samt det areal, der potentielt kan indrettes til bolig- eller erhvervsformål. Åbne altaner og tagterrasser medregnes ikke.

Tagetagens udnyttede areal

Den del af tagetagens areal, der er indrettet til boligformål eller anvendes til erhvervsformål og indgår i enhedens bolig- eller erhvervsareal.

Kælderens areal

Samlet areal af hele kælderen. Arealer i krybekældre medtages ikke.