



Afsender
Næstved Kommune, Teknik og Miljø - Byggesag
Rådmandshaven 20, 4700 Næstved

Ejendomsnummer (BFE-nr.): 9715202

Udskriftsdato: 03.07.2026

Denne BBR-meddelelse er hentet via selvbetjening.

Tilføjelser eller rettelser bedes oplyst til kommunen på: bbr@naestved.dk eller tlf. 55 88 60 35.

Ejere af ejendommen kan desuden benytte selvbetjeningsløsningen på www.bbr.dk.

Yderligere information om BBR-meddelelsen findes til sidst i dette dokument.

Oplysninger om ejendom

Ejendomsnummer (BFE-nr.): 9715202

BBR-adresse: Gunderslevvej 13 (vejkode 0549), 4160 Herlufmagle

Ejendommen består af: 5 grunde

Ejendommen har tidligere haft eller været en del af kommunalt ejendomsnummer: 370-491

Oplysninger om grund

Adresse: Gunderslevvej 13, Gunderslevholm, 4160 Herlufmagle

Grundens areal (samlet areal af grundens matrikelnumre): 4229431 m²

Matrikelnummer: 1a, Ejerlavnavn: Gunderslevholm Hgd., Gunderslev (ejerlavskode 240551)

Matrikelnummer: 1b, Ejerlavnavn: Gunderslevholm Hgd., Gunderslev (ejerlavskode 240551)

Matrikelnummer: 1ac, Ejerlavnavn: Gunderslevholm Hgd., Gunderslev (ejerlavskode 240551)

Matrikelnummer: 7a, Ejerlavnavn: Skelby By, Skelby (ejerlavskode 271054)

Matrikelnummer: 7s, Ejerlavnavn: Skelby By, Skelby (ejerlavskode 271054)

Vandforsyning og afløbsforhold

Grundens vandforsyning: Privat vandforsyningsanlæg (kode 2)

Grundens afløbsforhold: Afløbsforhold er registreret på bygninger (kode 75)

Bemærkninger om grund

HOVEDOPVARMNING FLIS

Vandforsyning: Skelby Vandværk

Bygninger tilknyttet grund

Bygning 1

Bygningens anvendelse: Stuehus til landbrugsejendom (kode 110)

Opførelsesår: 1729

Om-/tilbygningsår: Ingen oplysning registreret

Antal etager: 2

Beliggenhed

Adresse: Gunderslevvej 17, Gunderslevholm, 4160 Herlufmagle

Matrikelnummer: 1a, Ejerlavnavn: Gunderslevholm Hgd., Gunderslev (ejerlavskode 240551)

Kvalitet af koordinatsæt: Sikker geokodning (kode 1)

Materialer

Ydervægsmateriale: Mursten (kode 1)

Tagdækningsmateriale: Tegl (kode 5)

Varmeforsyning

Bygningens varmeinstallation: Varmepumpe (kode 5)

Opvarmningsmiddel: Elektricitet (kode 1)

Bygningens supplerende varme: Brændeovne og lignende med skorsten (kode 2)

Bolig- og erhvervsareal

Bygningens samlede boligareal: 1323 m²

heraf Areal af lovlig beboelse i kælders: 0 m²

Bygningens samlede erhvervsareal: 0 m²

heraf Areal af erhverv i kælders: 0 m²

Etagernes areal

Samlet bygningsareal: 882 m²

Kælderens areal: 441 m²

heraf Kælderens udnyttede areal: 0 m²

heraf Areal af dyb kælders: 441 m²

heraf Areal af garage i kælders: 0 m²

Tagetagens areal: 0 m²

heraf Tagetagens udnyttede areal: 0 m²

Arealer i grundplan

Bebygget areal: 441 m²

Overdækket areal: 0 m²

Andre arealer

Samlet andet areal: 0 m²

heraf Areal af indbygget affaldsrum: 0 m²

heraf Areal af indbygget garage: 0 m²

heraf Areal af indbygget carport: 0 m²

heraf Areal af indbygget udhus: 0 m²

heraf Areal af indbygget udestue: 0 m²

heraf Areal af lukkede overdækninger: 0 m²

heraf Areal af udvendig efterisolering: 0 m²

heraf Øvrige arealer: 0 m²

Vandforsyning og afløbsforhold

Bygningens vandforsyning: Privat vandforsyningsanlæg (kode 2)

Bygningens afløbsforhold: Øvrige renseløsninger: Mekanisk med udledning til markdræn (kode 502)

Øvrige oplysninger

Fredningsstatus: Bygningen fredet iht. bygningsfredningsloven (kode 1)

Bemærkninger om bygning

HOVEDBYGNING GUNDERSLEVHOLM GODS

AFLØB TIL Trixtank

Elektricitet som opvarmningsmiddel registreret i BBR 15.10.2024

Vandforsyning: Skelby Vandværk

Enheder tilknyttet Bygning 1

Enhed: Gunderslevvej 17

Enhedens anvendelse: Stuehus til landbrugsejendom (kode 110)

Boligtype: Egentlig beboelseslejlighed med eget køkken (kode 1)

Enhedens samlede areal: 1323 m²

heraf Enhedens boligareal: 1323 m²

heraf Enhedens erhvervsareal: 0 m²

Antal badeværelser: 4

Antal vandskyllende toiletter: 5

Antal værelser: 18

Bygning 2

Bygningens anvendelse: Række-, kæde- og klyngehus (kode 131)

Opførelsesår: 1851

Antal helårsboliger med køkken: 3

Om-/tilbygningsår: Ingen oplysning registreret

Antal helårsboliger uden køkken: 1

Antal etager: 1

Beliggenhed

Adresse: Gunderslevvej 13, Gunderslevholm, 4160 Herlufmagle

Matrikelnummer: 1a, Ejerlavnavn: Gunderslevholm Hgd., Gunderslev (ejerlavskode 240551)

Kvalitet af koordinatsæt: Sikker geokodning (kode 1)

Materialer

Ydervægsmateriale: Mursten (kode 1)

Tagdækningsmateriale: Tegl (kode 5)

Varmeforsyning

Bygningens varmeinstallation: Centralvarme med én fyringsenhed (kode 2)

Opvarmningsmiddel: Fast brændsel (kode 4)

Bygningens supplerende varme: Brændeovne og lignende med skorsten (kode 2)

Bolig- og erhvervsareal

Bygningens samlede boligareal:	632 m ²
heraf Areal af lovlig beboelse i kældere:	0 m ²
Bygningens samlede erhvervsareal:	0 m ²
heraf Areal af erhverv i kældere:	0 m ²

Etagerens areal

Samlet bygningsareal:	455 m ²
Kælderens areal:	35 m ²
heraf Kælderens udnyttede areal:	0 m ²
heraf Areal af dyb kælder:	35 m ²
heraf Areal af garage i kælder:	0 m ²
Tagetagens areal:	270 m ²
heraf Tagetagens udnyttede areal:	177 m ²

Arealer i grundplan

Bebygget areal:	455 m ²
Overdækket areal:	0 m ²

Andre arealer

Samlet andet areal:	0 m ²
heraf Areal af indbygget affaldsrum:	0 m ²
heraf Areal af indbygget garage:	0 m ²
heraf Areal af indbygget carport:	0 m ²
heraf Areal af indbygget udhus:	0 m ²
heraf Areal af indbygget udestue:	0 m ²
heraf Areal af lukkede overdækninger:	0 m ²
heraf Areal af udvendig efterisolering:	0 m ²
heraf Øvrige arealer:	0 m ²

Vandforsyning og afløbsforhold

Bygningens vandforsyning: Privat vandforsyningsanlæg (kode 2)

Bygningens afløbsforhold: Mekanisk rensning med privat udledning direkte til vandløb, søer eller havet (kode 31)

Bemærkninger om bygning

GODSFORVALTERBOLIG

Afløb til trixtank

Vandforsyning: Skelby Vandværk

Enheder tilknyttet Bygning 2

Enhed: Gunderslevvej 13

Enhedens anvendelse: Række-, kæde- og klyngehus (kode 131)

Køkkenforhold: Ingen fast kogeinstallation (kode H)

Enhedens samlede areal:	53 m ²	Antal badeværelser:	0
heraf Enhedens boligareal:	53 m ²	Antal vandskyllende toiletter:	0
heraf Enhedens erhvervsareal:	0 m ²	Antal værelser:	2

Toiletforhold: Intet vandskyllende toilet (kode B)

Badeforhold: Hverken badeværelse eller adgang til badeværelse (kode D)

Enhed: Gunderslevvej 13A

Enhedens anvendelse: Række-, kæde- og klyngehus (kode 131)

Boligtype: Egentlig beboelseslejlighed med eget køkken (kode 1)

Enhedens samlede areal:	174 m ²	Antal badeværelser:	1
heraf Enhedens boligareal:	174 m ²	Antal vandskyllende toiletter:	2
heraf Enhedens erhvervsareal:	0 m ²	Antal værelser:	6

Enhed: Gunderslevvej 13B

Enhedens anvendelse: Række-, kæde- og klyngehus (kode 131)

Boligtype: Egentlig beboelseslejlighed med eget køkken (kode 1)

Enhedens samlede areal:	122 m ²	Antal badeværelser:	1
heraf Enhedens boligareal:	122 m ²	Antal vandskyllende toiletter:	2
heraf Enhedens erhvervsareal:	0 m ²	Antal værelser:	5

Enhed: Gunderslevvej 15

Enhedens anvendelse: Række-, kæde- og klyngehus (kode 131)

Boligtype: Egentlig beboelseslejlighed med eget køkken (kode 1)

Enhedens samlede areal:	283 m ²	Antal badeværelser:	1
heraf Enhedens boligareal:	283 m ²	Antal vandskyllende toiletter:	2
heraf Enhedens erhvervsareal:	0 m ²	Antal værelser:	10

Bygning 3

Bygningens anvendelse: Etagebolig-bygning, flerfamiliehus eller to-familiehus (kode 140)

Opførelsesår: 1912	Antal helårsboliger med køkken:	3
Om-/tilbygningsår: 1987	Antal helårsboliger uden køkken:	0

Antal etager: 1

Beliggenhed

Adresse: Gunderslevvej 19, Gunderslevholm, 4160 Herlufmagle

Matrikelnummer: 1a, Ejerlavnavn: Gunderslevholm Hgd., Gunderslev (ejerlavskode 240551)

Kvalitet af koordinatsæt: Sikker geokodning (kode 1)

Materialer

Ydervægsmateriale: Mursten (kode 1)

Tagdækningsmateriale: Tegl (kode 5)

Varmeforsyning

Bygningens varmeinstallation: Centralvarme med én fyringsenhed (kode 2)

Opvarmningsmiddel: Fast brændsel (kode 4)

Bygningens supplerende varme: Brændeovne og lignende med skorsten (kode 2)

Bolig- og erhvervsareal

Bygningens samlede boligareal:	476 m ²
heraf Areal af lovlig beboelse i kælders:	0 m ²
Bygningens samlede erhvervsareal:	0 m ²
heraf Areal af erhverv i kælders:	0 m ²

Etagerens areal

Samlet bygningsareal:	298 m ²
Kælderens areal:	55 m ²
heraf Kælderens udnyttede areal:	0 m ²
heraf Areal af dyb kælders:	55 m ²
heraf Areal af garage i kælders:	0 m ²
Tagetagens areal:	178 m ²
heraf Tagetagens udnyttede areal:	178 m ²

Arealer i grundplan

Bebygget areal:	298 m ²
Overdækket areal:	0 m ²

Andre arealer

Samlet andet areal:	0 m ²
heraf Areal af indbygget affaldsrum:	0 m ²
heraf Areal af indbygget garage:	0 m ²
heraf Areal af indbygget carport:	0 m ²
heraf Areal af indbygget udhus:	0 m ²
heraf Areal af indbygget udestue:	0 m ²
heraf Areal af lukkede overdækninger:	0 m ²
heraf Areal af udvendig efterisolering:	0 m ²
heraf Øvrige arealer:	0 m ²

Vandforsyning og afløbsforhold

Bygningens vandforsyning: Privat vandforsyningsanlæg (kode 2)

Bygningens afløbsforhold: Øvrige renseløsninger: Mekanisk med udledning til markdræn (kode 502)

Påbud om forbedret rensning: Rensning skal forbedres til O (kode 5)

Frist for forbedret rensning: 16.12.2024

Bemærkninger om bygning

driftslederbolig

AFLØB TIL TRIXTANK

Enheder tilknyttet Bygning 3

Opgang/indgang: Gunderslevvej 19, 4160 Herlufmagle

Enhed: Gunderslevvej 19, 1

Enhedens anvendelse: Bolig i etageejendom, flerfamiliehus eller to-familiehus (kode 140)

Boligtype: Egentlig beboelseslejlighed med eget køkken (kode 1)

Enhedens samlede areal:	103 m ²	Antal badeværelser:	1
heraf Enhedens boligareal:	103 m ²	Antal vandskyllende toiletter:	1
heraf Enhedens erhvervsareal:	0 m ²	Antal værelser:	3

Enhed: Gunderslevvej 19

Enhedens anvendelse: Bolig i etageejendom, flerfamiliehus eller to-familiehus (kode 140)

Boligtype: Egentlig beboelseslejlighed med eget køkken (kode 1)

Enhedens samlede areal:	159 m ²	Antal badeværelser:	1
heraf Enhedens boligareal:	159 m ²	Antal vandskyllende toiletter:	1
heraf Enhedens erhvervsareal:	0 m ²	Antal værelser:	3

Enhed: Gunderslevvej 19A

Enhedens anvendelse: Bolig i etageejendom, flerfamiliehus eller to-familiehus (kode 140)

Boligtype: Egentlig beboelseslejlighed med eget køkken (kode 1)

Enhedens samlede areal:	214 m ²	Antal badeværelser:	1
heraf Enhedens boligareal:	214 m ²	Antal vandskyllende toiletter:	1
heraf Enhedens erhvervsareal:	0 m ²	Antal værelser:	5

Bygning 4

Bygningens anvendelse: Dobbelthus (kode 132)

Opførelsesår: 1640	Antal helårsboliger med køkken:	2
Om-/tilbygningsår: Ingen oplysning registreret	Antal helårsboliger uden køkken:	0

Antal etager: 1

Beliggenhed

Adresse: Gunderslevvej 21, Gunderslevholm, 4160 Herlufmagle

Matrikelnummer: 1a, Ejerlavnavn: Gunderslevholm Hgd., Gunderslev (ejerlavskode 240551)

Kvalitet af koordinatsæt: Sikker geokodning (kode 1)

Materialer

Ydervægsmateriale: Bindingsværk (kode 4)

Tagdækningsmateriale: Stråtag (kode 7)

Varmeforsyning

Bygningens varmeinstallation: Elvarme (kode 7)

Opvarmningsmiddel: Elektricitet (kode 1)

Bygningens supplerende varme: Brændeovne og lignende med skorsten (kode 2)

Bolig- og erhvervsareal

Bygningens samlede boligareal:	189 m ²
heraf Areal af lovlig beboelse i kælders:	0 m ²
Bygningens samlede erhvervsareal:	0 m ²
heraf Areal af erhverv i kælders:	0 m ²

Etagerens areal

Samlet bygningsareal:	179 m ²
Kælderens areal:	0 m ²
heraf Kælderens udnyttede areal:	0 m ²
heraf Areal af dyb kælders:	0 m ²
heraf Areal af garage i kælders:	0 m ²
Tagetagens areal:	108 m ²
heraf Tagetagens udnyttede areal:	10 m ²

Arealer i grundplan

Bebygget areal:	179 m ²
Overdækket areal:	0 m ²

Andre arealer

Samlet andet areal:	0 m ²
heraf Areal af indbygget affaldsrum:	0 m ²
heraf Areal af indbygget garage:	0 m ²
heraf Areal af indbygget carport:	0 m ²
heraf Areal af indbygget udhus:	0 m ²
heraf Areal af indbygget udestue:	0 m ²
heraf Areal af lukkede overdækninger:	0 m ²
heraf Areal af udvendig efterisolering:	0 m ²
heraf Øvrige arealer:	0 m ²

Vandforsyning og afløbsforhold

Bygningens vandforsyning: Privat vandforsyningsanlæg (kode 2)

Bygningens afløbsforhold: Mekanisk rensning med privat udledning direkte til vandløb, søer eller havet (kode 31)

Bemærkninger om bygning

Nr. 21: Kirkehus, Nr. 23: Gl. Præstegaard

FÆLLES TRIXTANK MED 23 OG 25. Nr. 21 har eget trixanlæg.

Opvarmning: Automatisk træpillefyret brændeovn

Vandforsyning: Skelby Vandværk

Enheder tilknyttet Bygning 4

Enhed: Gunderslevvej 21

Enhedens anvendelse: Dobbeltthus (kode 132)

Boligtype: Egentlig beboelseslejlighed med eget køkken (kode 1)

Enhedens samlede areal:	119 m ²	Antal badeværelser:	1
heraf Enhedens boligareal:	119 m ²	Antal vandskyllende toiletter:	1
heraf Enhedens erhvervsareal:	0 m ²	Antal værelser:	5

Bemærkninger om enhed

10 KVM PÅ 1.SAL BENYTTES TIL BEBOELSE

Enhed: Gunderslevvej 23

Enhedens anvendelse: Dobbeltthus (kode 132)

Boligtype: Egentlig beboelseslejlighed med eget køkken (kode 1)

Enhedens samlede areal:	70 m ²	Antal badeværelser:	1
heraf Enhedens boligareal:	70 m ²	Antal vandskyllende toiletter:	1
heraf Enhedens erhvervsareal:	0 m ²	Antal værelser:	3

Bygning 5

Bygningens anvendelse: Fritliggende enfamiliehus (kode 120)

Opførelsesår: 1890

Om-/tilbygningsår: Ingen oplysning registreret

Antal etager: 1

Beliggenhed

Adresse: Gunderslevvej 25, Gunderslevholm, 4160 Herlufmagle

Matrikelnummer: 1a, Ejerlavnavn: Gunderslevholm Hgd., Gunderslev (ejerlavskode 240551)

Kvalitet af koordinatsæt: Sikker geokodning (kode 1)

Materialer

Ydervægsmateriale: Bindingsværk (kode 4)

Tagdækningsmateriale: Andet materiale (kode 90)

Varmeforsyning

Bygningens varmeinstallation: Elvarme (kode 7)

Opvarmingsmiddel: Elektricitet (kode 1)

Bygningens supplerende varme: Brændeovne og lignende med skorsten (kode 2)

Bolig- og erhvervsareal

Bygningens samlede boligareal: 90 m²

heraf Areal af lovlig beboelse i kælders: 0 m²

Bygningens samlede erhvervsareal: 0 m²

heraf Areal af erhverv i kælders: 0 m²

Etagernes areal

Samlet bygningsareal: 56 m²

Kælderens areal: 0 m²

heraf Kælderens udnyttede areal: 0 m²

heraf Areal af dyb kælders: 0 m²

heraf Areal af garage i kælders: 0 m²

Tagetagens areal: 34 m²

heraf Tagetagens udnyttede areal: 34 m²

Arealer i grundplan

Bebygget areal: 56 m²

Overdækket areal: 0 m²

Andre arealer

Samlet andet areal: 0 m²

heraf Areal af indbygget affaldsrum: 0 m²

heraf Areal af indbygget garage: 0 m²

heraf Areal af indbygget carport: 0 m²

heraf Areal af indbygget udhus: 0 m²

heraf Areal af indbygget udestue: 0 m²

heraf Areal af lukkede overdækninger: 0 m²

heraf Areal af udvendig efterisolering: 0 m²

heraf Øvrige arealer: 0 m²

Vandforsyning og afløbsforhold

Bygningens vandforsyning: Privat vandforsyningsanlæg (kode 2)

Bygningens afløbsforhold: Øvrige renseløsninger: Mekanisk med udledning til markdræn (kode 502)

Påbud om forbedret rensning: Rensning skal forbedres til O (kode 5)

Frist for forbedret rensning: 16.12.2024

Bemærkninger om bygning

Havehuset

FÆLLES TRIXTANK MED 23

Tagdækning: Skifer

Vandforsyning: Skelby Vandværk

Enheder tilknyttet Bygning 5

Enhed: Gunderslevvej 25

Enhedens anvendelse: Fritliggende enfamiliehus (kode 120)

Boligtype: Egentlig beboelseslejlighed med eget køkken (kode 1)

Enhedens samlede areal: 90 m² | Antal badeværelser: 1

heraf Enhedens boligareal: 90 m² | Antal vandskylende toiletter: 1

heraf Enhedens erhvervsareal: 0 m² | Antal værelser: 2

Enhedens supplerende varme: Brændeovne og lignende med skorsten (kode 2)

Bygning 6

Bygningens anvendelse: Fritliggende enfamiliehus (kode 120)

Opførelsesår: 1915

Om-/tilbygningsår: Ingen oplysning registreret

Antal etager: 1

Beliggenhed

Adresse: Gunderslevvej 11, Gunderslevholm, 4160 Herlufmagle

Matrikelnummer: 1a, Ejerlavnavn: Gunderslevholm Hgd., Gunderslev (ejerlavskode 240551)

Kvalitet af koordinatsæt: Sikker geokodning (kode 1)

Materialer

Ydervægsmateriale: Mursten (kode 1)

Tagdækningsmateriale: Tegl (kode 5)

Varmeforsyning

Bygningens varmeinstallation: Varmepumpe (kode 5)

Opvarmningsmiddel: Elektricitet (kode 1)

Bygningens supplerende varme: Brændeovne og lignende med skorsten (kode 2)

Bolig- og erhvervsareal

Bygningens samlede boligareal:	134 m ²
heraf Areal af lovlig beboelse i kældere:	0 m ²
Bygningens samlede erhvervsareal:	0 m ²
heraf Areal af erhverv i kældere:	0 m ²

Etagerens areal

Samlet bygningsareal:	84 m ²
Kælderens areal:	0 m ²
heraf Kælderens udnyttede areal:	0 m ²
heraf Areal af dyb kælder:	0 m ²
heraf Areal af garage i kælder:	0 m ²
Tagetagens areal:	50 m ²
heraf Tagetagens udnyttede areal:	50 m ²

Arealer i grundplan

Bebygget areal:	84 m ²
Overdækket areal:	0 m ²

Andre arealer

Samlet andet areal:	0 m ²
heraf Areal af indbygget affaldsrum:	0 m ²
heraf Areal af indbygget garage:	0 m ²
heraf Areal af indbygget carport:	0 m ²
heraf Areal af indbygget udhus:	0 m ²
heraf Areal af indbygget udestue:	0 m ²
heraf Areal af lukkede overdækninger:	0 m ²
heraf Areal af udvendig efterisolering:	0 m ²
heraf Øvrige arealer:	0 m ²

Vandforsyning og afløbsforhold

Bygningens vandforsyning: Privat vandforsyningsanlæg (kode 2)

Bygningens afløbsforhold: Mekanisk rensning med privat udledning direkte til vandløb, søer eller havet (kode 31)

Påbud om forbedret rensning: Rensning skal forbedres til O (kode 5)

Frist for forbedret rensning: 16.12.2024

Bemærkninger om bygning

Tjenerhuset

AFLØB TIL TRIXTANK

Elektricitet som opvarmningsmiddel registreret i BBR 15.10.2024

Vandforsyning: Skelby Vandværk

Enheder tilknyttet Bygning 6

Enhed: Gunderslevvej 11

Enhedens anvendelse: Fritliggende enfamiliehus (kode 120)

Boligtype: Egentlig beboelseslejlighed med eget køkken (kode 1)

Enhedens samlede areal:	134 m ²	Antal badeværelser:	1
heraf Enhedens boligareal:	134 m ²	Antal vandskyllende toiletter:	1
heraf Enhedens erhvervsareal:	0 m ²	Antal værelser:	5

Bygning 7

Bygningens anvendelse: Fritliggende enfamiliehus (kode 120)

Opførelsesår: 1916

Om-/tilbygningsår: Ingen oplysning registreret

Antal etager: 1

Beliggenhed

Adresse: Gunderslevvej 7, Gunderslevholm, 4160 Herlufmagle

Matrikelnummer: 1a, Ejerlavnavn: Gunderslevholm Hgd., Gunderslev (ejerlavskode 240551)

Kvalitet af koordinatsæt: Sikker geokodning (kode 1)

Materialer

Ydervægsmateriale: Mursten (kode 1)

Tagdækningsmateriale: Tegl (kode 5)

Varmeforsyning

Bygningens varmeinstallation: Varmepumpe (kode 5)

Opvarmningsmiddel: Elektricitet (kode 1)

Bygningens supplerende varme: Brændeovne og lignende med skorsten (kode 2)

Bolig- og erhvervsareal

Bygningens samlede boligareal:	164 m ²
heraf Areal af lovlig beboelse i kælders:	0 m ²
Bygningens samlede erhvervsareal:	0 m ²
heraf Areal af erhverv i kælders:	0 m ²

Etagerens areal

Samlet bygningsareal:	103 m ²
Kælderens areal:	0 m ²
heraf Kælderens udnyttede areal:	0 m ²
heraf Areal af dyb kælder:	0 m ²
heraf Areal af garage i kælder:	0 m ²
Tagetagens areal:	61 m ²
heraf Tagetagens udnyttede areal:	61 m ²

Arealer i grundplan

Bebygget areal:	103 m ²
Overdækket areal:	0 m ²

Andre arealer

Samlet andet areal:	0 m ²
heraf Areal af indbygget affaldsrum:	0 m ²
heraf Areal af indbygget garage:	0 m ²
heraf Areal af indbygget carport:	0 m ²
heraf Areal af indbygget udhus:	0 m ²
heraf Areal af indbygget udestue:	0 m ²
heraf Areal af lukkede overdækninger:	0 m ²
heraf Areal af udvendig efterisolering:	0 m ²
heraf Øvrige arealer:	0 m ²

Vandforsyning og afløbsforhold

Bygningens vandforsyning: Privat vandforsyningsanlæg (kode 2)

Bygningens afløbsforhold: Mekanisk rensning med privat udledning direkte til vandløb, søer eller havet (kode 31)

Påbud om forbedret rensning: Rensning skal forbedres til O (kode 5)

Frist for forbedret rensning: 16.12.2024

Bemærkninger om bygning

Snedkerhuset

AFLØB TIL TRIXTANK

Elektricitet som opvarmningsmiddel registreret i BBR 15.10.2024

Vandforsyning: Skelby Vandværk

Enheder tilknyttet Bygning 7

Enhed: Gunderslevvej 7

Enhedens anvendelse: Fritliggende enfamiliehus (kode 120)

Boligtype: Egentlig beboelseslejlighed med eget køkken (kode 1)

Enhedens samlede areal:	164 m ²	Antal badeværelser:	1
heraf Enhedens boligareal:	164 m ²	Antal vandskyllende toiletter:	1
heraf Enhedens erhvervsareal:	0 m ²	Antal værelser:	5

Bygning 8

Bygningens anvendelse: Fritliggende enfamiliehus (kode 120)

Opførelsesår: 1914

Om-/tilbygningsår: Ingen oplysning registreret

Antal etager: 1

Beliggenhed

Adresse: Gunderslevvej 9, Gunderslevholm, 4160 Herlufmagle

Matrikelnummer: 1a, Ejerlavnavn: Gunderslevholm Hgd., Gunderslev (ejerlavskode 240551)

Kvalitet af koordinatsæt: Sikker geokodning (kode 1)

Materialer

Ydervægsmateriale: Mursten (kode 1)

Tagdækningsmateriale: Tegl (kode 5)

Varmeforsyning

Bygningens varmeinstallation: Ovn til fast og flydende brændsel (kode 3)

Opvarmningsmiddel: Flydende brændsel (kode 3)

Bygningens supplerende varme: Brændeovne og lignende med skorsten (kode 2)

Bolig- og erhvervsareal

Bygningens samlede boligareal:	96 m ²
heraf Areal af lovlig beboelse i kældere:	0 m ²
Bygningens samlede erhvervsareal:	0 m ²
heraf Areal af erhverv i kældere:	0 m ²

Etagerens areal

Samlet bygningsareal:	60 m ²
Kælderens areal:	0 m ²
heraf Kælderens udnyttede areal:	0 m ²
heraf Areal af dyb kælder:	0 m ²
heraf Areal af garage i kælder:	0 m ²
Tagetagens areal:	36 m ²
heraf Tagetagens udnyttede areal:	36 m ²

Arealer i grundplan

Bebygget areal:	60 m ²
Overdækket areal:	0 m ²

Andre arealer

Samlet andet areal:	0 m ²
heraf Areal af indbygget affaldsrum:	0 m ²
heraf Areal af indbygget garage:	0 m ²
heraf Areal af indbygget carport:	0 m ²
heraf Areal af indbygget udhus:	0 m ²
heraf Areal af indbygget udestue:	0 m ²
heraf Areal af lukkede overdækninger:	0 m ²
heraf Areal af udvendig efterisolering:	0 m ²
heraf Øvrige arealer:	0 m ²

Vandforsyning og afløbsforhold

Bygningens vandforsyning: Privat vandforsyningsanlæg (kode 2)

Bygningens afløbsforhold: Øvrige renseløsninger: Mekanisk med udledning til markdræn (kode 502)

Påbud om forbedret rensning: Rensning skal forbedres til O (kode 5)

Frist for forbedret rensning: 16.12.2024

Bemærkninger om bygning

KUSKEHUSET

AFLØB TIL TRIXTANK

Vandforsyning: Skelby Vandværk

Enheder tilknyttet Bygning 8

Enhed: Gunderslevvej 9

Enhedens anvendelse: Fritliggende enfamiliehus (kode 120)

Boligtype: Egentlig beboelseslejlighed med eget køkken (kode 1)

Enhedens samlede areal:	96 m ²	Antal badeværelser:	1
heraf Enhedens boligareal:	96 m ²	Antal vandskylende toiletter:	1
heraf Enhedens erhvervsareal:	0 m ²	Antal værelser:	3

Bygning 10

Bygningens anvendelse: Anden bygning til landbrug mv. (kode 219)

Opførelsesår: 1728

Antal etager: 1

Beliggenhed

Adresse: Gunderslevvej 13, Gunderslevholm, 4160 Herlufmagle

Matrikelnummer: 1a, Ejerlavnavn: Gunderslevholm Hgd., Gunderslev (ejerlavskode 240551)

Kvalitet af koordinatsæt: Sikker geokodning (kode 1)

Materialer

Ydervægsmateriale: Bindingsværk (kode 4)

Tagdækningsmateriale: Tegl (kode 5)

Varmeforsyning

Bygningens varmeinstallation: Ingen varmeinstallation (kode 9)

Bolig- og erhvervsareal

Bygningens samlede boligareal: 0 m²

heraf Areal af lovlig beboelse i kælders: 0 m²

Bygningens samlede erhvervsareal: 3530 m²

heraf Areal af erhverv i kælders: 0 m²

Etagerens areal

Samlet bygningsareal: 3530 m²

Kælderens areal: 0 m²

heraf Kælderens udnyttede areal: 0 m²

heraf Areal af dyb kælders: 0 m²

heraf Areal af garage i kælders: 0 m²

Tagetagens areal: 0 m²

heraf Tagetagens udnyttede areal: 0 m²

Arealer i grundplan

Bebygget areal: 3530 m²

Overdækket areal: 0 m²

Andre arealer

Samlet andet areal: 0 m²

heraf Areal af indbygget affaldsrum: 0 m²

heraf Areal af indbygget garage: 0 m²

heraf Areal af indbygget carport: 0 m²

heraf Areal af indbygget udhus: 0 m²

heraf Areal af indbygget udestue: 0 m²

heraf Areal af lukkede overdækninger: 0 m²

heraf Areal af udvendig efterisolering: 0 m²

heraf Øvrige arealer: 0 m²

Vandforsyning og afløbsforhold

Bygningens afløbsforhold: Intet afløb (kode 701)

Bemærkninger om bygning

Trelængede Avlsgaard-Langlo

Enheder tilknyttet Bygning 10

Enhed: Gunderslevvej 13

Enhedens anvendelse: Anden enhed til landbrug mv. (kode 219)

Enhedens samlede areal: 3530 m²

heraf Enhedens boligareal: 0 m²

heraf Enhedens erhvervsareal: 3530 m²

Bygning 11

Bygningens anvendelse: Lade til foder, afgrøder mv. (kode 216)

Opførelsesår: 1896

Om-/tilbygningsår: 1997

Antal etager: 1

Beliggenhed

Adresse: Gunderslevvej 13, Gunderslevholm, 4160 Herlufmagle

Matrikelnummer: 1a, Ejerlavnavn: Gunderslevholm Hgd., Gunderslev (ejerlavskode 240551)

Kvalitet af koordinatsæt: Sikker geokodning (kode 1)

Materialer

Ydervægsmateriale: Træ (kode 5)

Tagdækningsmateriale: Fibercement herunder asbest (kode 3)

Varmeforsyning

Bygningens varmeinstallation: Ingen varmeinstallation (kode 9)

Bolig- og erhvervsareal

Bygningens samlede boligareal:	0 m ²
heraf Areal af lovlig beboelse i kældere:	0 m ²
Bygningens samlede erhvervsareal:	784 m ²
heraf Areal af erhverv i kældere:	0 m ²

Etagernes areal

Samlet bygningsareal:	784 m ²
Kælderens areal:	0 m ²
heraf Kælderens udnyttede areal:	0 m ²
heraf Areal af dyb kældere:	0 m ²
heraf Areal af garage i kældere:	0 m ²
Tagetagens areal:	0 m ²
heraf Tagetagens udnyttede areal:	0 m ²

Arealer i grundplan

Bebygget areal:	784 m ²
Overdækket areal:	0 m ²

Andre arealer

Samlet andet areal:	0 m ²
heraf Areal af indbygget affaldsrum:	0 m ²
heraf Areal af indbygget garage:	0 m ²
heraf Areal af indbygget carport:	0 m ²
heraf Areal af indbygget udhus:	0 m ²
heraf Areal af indbygget udestue:	0 m ²
heraf Areal af lukkede overdækninger:	0 m ²
heraf Areal af udvendig efterisolering:	0 m ²
heraf Øvrige arealer:	0 m ²

Vandforsyning og afløbsforhold

Bygningens afløbsforhold: Intet afløb (kode 701)

Bemærkninger om bygning

Røde Lade

Blæserhus tilbygget til lade - tilladelse til f-gasanlæg

Enheder tilknyttet Bygning 11

Enhed: Gunderslevvej 13

Enhedens anvendelse: Lade til foder, afgrøder mv. (kode 216)

Enhedens samlede areal:	784 m ²
heraf Enhedens boligareal:	0 m ²
heraf Enhedens erhvervsareal:	784 m ²

Bygning 12

Bygningens anvendelse: Maskinhus, garage mv. (kode 217)

Opførelsesår: 1889

Antal etager: 1

Beliggenhed

Adresse: Gunderslevvej 13, Gunderslevholm, 4160 Herlufmagle

Matrikelnummer: 1a, Ejerlavnavn: Gunderslevholm Hgd., Gunderslev (ejerlavskode 240551)

Kvalitet af koordinatsæt: Sikker geokodning (kode 1)

Materialer

Ydervægsmateriale: Mursten (kode 1)

Tagdækningsmateriale: Tegl (kode 5)

Varmeforsyning

Bygningens varmeinstallation: Ingen varmeinstallation (kode 9)

Bolig- og erhvervsareal

Bygningens samlede boligareal:	0 m ²
heraf Areal af lovlig beboelse i kælder:	0 m ²
Bygningens samlede erhvervsareal:	521 m ²
heraf Areal af erhverv i kælder:	0 m ²

Etagernes areal

Samlet bygningsareal:	521 m ²
Kælderens areal:	0 m ²
heraf Kælderens udnyttede areal:	0 m ²
heraf Areal af dyb kælder:	0 m ²
heraf Areal af garage i kælder:	0 m ²
Tagetagens areal:	0 m ²
heraf Tagetagens udnyttede areal:	0 m ²

Vandforsyning og afløbsforhold

Bygningens afløbsforhold: Intet afløb (kode 701)

Bemærkninger om bygning

Den gamle Hestestald

Tekniske anlæg tilknyttet Bygning 12

Teknisk anlæg 2

Klassifikation: Tank (kode 1110)

Indhold: Diesel (kode 13)

Etableringsår: 2024

Beliggenhed

Adresse: Gunderslevvej 13, Gunderslevholm, 4160 Herlufmagle

Kvalitet af koordinatsæt: Sikker geokodning (kode 1)

Tekniske oplysninger

Driftsstatus: I drift (kode 1)

Placering: Indendørs (kode 3)

Størrelsesklasse: Under 6.000 l (kode 1)

Størrelse: 5900 liter

Materiale: Stål (kode 2)

Typegodkendelsesnummer: 51-5023

Fabrikationsnummer: 04015566

Teknisk anlæg 3

Klassifikation: Tank (kode 1110)

Indhold: Diesel (kode 13)

Etableringsår: 2025

Beliggenhed

Adresse: Gunderslevvej 13, Gunderslevholm, 4160 Herlufmagle

Kvalitet af koordinatsæt: Sikker geokodning (kode 1)

Arealer i grundplan

Bebygget areal:	521 m ²
Overdækket areal:	0 m ²

Andre arealer

Samlet andet areal:	0 m ²
heraf Areal af indbygget affaldsrum:	0 m ²
heraf Areal af indbygget garage:	0 m ²
heraf Areal af indbygget carport:	0 m ²
heraf Areal af indbygget udhus:	0 m ²
heraf Areal af indbygget udestue:	0 m ²
heraf Areal af lukkede overdækninger:	0 m ²
heraf Areal af udvendig efterisolering:	0 m ²
heraf Øvrige arealer:	0 m ²

Tekniske oplysninger

Driftsstatus: I drift (kode 1)

Placering: Indendørs (kode 3)

Størrelsesklasse: Under 6.000 l (kode 1)

Størrelse: 5900 liter

Materiale: Stål (kode 2)

Typegodkendelsesnummer: 505123

Fabrikationsnummer: 82034

Fabrikat teknisk anlæg: KN ENERGY GROUP A/S

Enheder tilknyttet Bygning 12

Enhed: Gunderslevvej 13

Enhedens anvendelse: Maskinhus, garage mv. (kode 217)

Enhedens samlede areal: 521 m²

heraf Enhedens boligareal: 0 m²

heraf Enhedens erhvervsareal: 521 m²

Bygning 13

Bygningens anvendelse: Maskinhus, garage mv. (kode 217)

Opførelsesår: 1919

Antal etager: 1

Beliggenhed

Adresse: Gunderslevvej 13, Gunderslevholm, 4160 Herlufmagle

Matrikelnummer: 1a, Ejerlavnavn: Gunderslevholm Hgd., Gunderslev (ejerlavskode 240551)

Kvalitet af koordinatsæt: Sikker geokodning (kode 1)

Materialer

Ydervægsmateriale: Mursten (kode 1)

Tagdækningsmateriale: Fibercement herunder asbest (kode 3)

Varmeforsyning

Bygningens varmeinstallation: Ingen varmeinstallation (kode 9)

Bolig- og erhvervsareal

Bygningens samlede boligareal: 0 m²

heraf Areal af lovlig beboelse i kældere: 0 m²

Bygningens samlede erhvervsareal: 594 m²

heraf Areal af erhverv i kældere: 0 m²

Etagernes areal

Samlet bygningsareal: 594 m²

Kælderens areal: 0 m²

heraf Kælderens udnyttede areal: 0 m²

heraf Areal af dyb kælder: 0 m²

heraf Areal af garage i kælder: 0 m²

Tagetagens areal: 0 m²

heraf Tagetagens udnyttede areal: 0 m²

Vandforsyning og afløbsforhold

Bygningens vandforsyning: Privat vandforsyningsanlæg (kode 2)

Bygningens afløbsforhold: Intet afløb (kode 701)

Arealer i grundplan

Bebygget areal: 594 m²

Overdækket areal: 0 m²

Andre arealer

Samlet andet areal: 0 m²

heraf Areal af indbygget affaldsrum: 0 m²

heraf Areal af indbygget garage: 0 m²

heraf Areal af indbygget carport: 0 m²

heraf Areal af indbygget udhus: 0 m²

heraf Areal af indbygget udestue: 0 m²

heraf Areal af lukkede overdækninger: 0 m²

heraf Areal af udvendig efterisolering: 0 m²

heraf Øvrige arealer: 0 m²

Bemærkninger om bygning

SMEDIE OG TRAKTORGARAGE

Enheder tilknyttet Bygning 13

Enhed: Gunderslevvej 13

Enhedens anvendelse: Maskinhus, garage mv. (kode 217)

Enhedens samlede areal:	594 m ²
heraf Enhedens boligareal:	0 m ²
heraf Enhedens erhvervsareal:	594 m ²

Bygning 14

Bygningens anvendelse: Maskinhus, garage mv. (kode 217)

Opførelsesår: 1777

Antal etager: 1

Beliggenhed

Adresse: Gunderslevvej 13, Gunderslevholm, 4160 Herlufmagle

Matrikelnummer: 1a, Ejerlavnavn: Gunderslevholm Hgd., Gunderslev (ejerlavskode 240551)

Kvalitet af koordinatsæt: Sikker geokodning (kode 1)

Materialer

Ydervægsmateriale: Mursten (kode 1)

Tagdækningsmateriale: Tegl (kode 5)

Varmeforsyning

Bygningens varmeinstallation: Ingen varmeinstallation (kode 9)

Bolig- og erhvervsareal

Bygningens samlede boligareal:	0 m ²
heraf Areal af lovlig beboelse i kælders:	0 m ²
Bygningens samlede erhvervsareal:	239 m ²
heraf Areal af erhverv i kælders:	0 m ²

Etagernes areal

Samlet bygningsareal:	239 m ²
Kælderens areal:	0 m ²
heraf Kælderens udnyttede areal:	0 m ²
heraf Areal af dyb kælder:	0 m ²
heraf Areal af garage i kælder:	0 m ²
Tagetagens areal:	0 m ²
heraf Tagetagens udnyttede areal:	0 m ²

Arealer i grundplan

Bebygget areal:	239 m ²
Overdækket areal:	0 m ²

Andre arealer

Samlet andet areal:	0 m ²
heraf Areal af indbygget affaldsrum:	0 m ²
heraf Areal af indbygget garage:	0 m ²
heraf Areal af indbygget carport:	0 m ²
heraf Areal af indbygget udhus:	0 m ²
heraf Areal af indbygget udestue:	0 m ²
heraf Areal af lukkede overdækninger:	0 m ²
heraf Areal af udvendig efterisolering:	0 m ²
heraf Øvrige arealer:	0 m ²

Vandforsyning og afløbsforhold

Bygningens afløbsforhold: Intet afløb (kode 701)

Bemærkninger om bygning

VOGNPORT

Enheder tilknyttet Bygning 14

Enhed: Gunderslevvej 13

Enhedens anvendelse: Maskinhus, garage mv. (kode 217)

Enhedens samlede areal:	239 m ²
heraf Enhedens boligareal:	0 m ²
heraf Enhedens erhvervsareal:	239 m ²

Bygning 15

Bygningens anvendelse: Anden bygning til landbrug mv. (kode 219)

Opførelsesår: 1777

Antal etager: 1

Beliggenhed

Adresse: Gunderslevvej 13, Gunderslevholm, 4160 Herlufmagle

Matrikelnummer: 1a, Ejerlavnavn: Gunderslevholm Hgd., Gunderslev (ejerlavskode 240551)

Kvalitet af koordinatsæt: Sikker geokodning (kode 1)

Materialer

Ydervægsmateriale: Bindingsværk (kode 4)

Tagdækningsmateriale: Tegl (kode 5)

Varmeforsyning

Bygningens varmeinstallation: Centralvarme med én fyringsenhed (kode 2)

Opvarmningsmiddel: Fast brændsel (kode 4)

Bolig- og erhvervsareal

Bygningens samlede boligareal: 0 m²

heraf Areal af lovlig beboelse i kældere: 0 m²

Bygningens samlede erhvervsareal: 194 m²

heraf Areal af erhverv i kældere: 0 m²

Etagernes areal

Samlet bygningsareal: 194 m²

Kælderens areal: 0 m²

heraf Kælderens udnyttede areal: 0 m²

heraf Areal af dyb kælder: 0 m²

heraf Areal af garage i kælder: 0 m²

Tagetagens areal: 0 m²

heraf Tagetagens udnyttede areal: 0 m²

Arealer i grundplan

Bebygget areal: 194 m²

Overdækket areal: 0 m²

Andre arealer

Samlet andet areal: 0 m²

heraf Areal af indbygget affaldsrum: 0 m²

heraf Areal af indbygget garage: 0 m²

heraf Areal af indbygget carport: 0 m²

heraf Areal af indbygget udhus: 0 m²

heraf Areal af indbygget udestue: 0 m²

heraf Areal af lukkede overdækninger: 0 m²

heraf Areal af udvendig efterisolering: 0 m²

heraf Øvrige arealer: 0 m²

Vandforsyning og afløbsforhold

Bygningens afløbsforhold: Intet afløb (kode 701)

Bemærkninger om bygning

VÆRKSTED

Enheder tilknyttet Bygning 15

Enhed: Gunderslevvej 13

Enhedens anvendelse: Anden enhed til landbrug mv. (kode 219)

Enhedens samlede areal: 194 m²

heraf Enhedens boligareal: 0 m²

heraf Enhedens erhvervsareal: 194 m²

Bygning 16

Bygningens anvendelse: Anden bygning til landbrug mv. (kode 219)

Opførelsesår: 1527

Antal etager: 1

Beliggenhed

Adresse: Gunderslevvej 13, Gunderslevholm, 4160 Herlufmagle

Matrikelnummer: 1a, Ejerlavnavn: Gunderslevholm Hgd., Gunderslev (ejerlavskode 240551)

Kvalitet af koordinatsæt: Sikker geokodning (kode 1)

Materialer

Ydervægsmateriale: Andet materiale (kode 90)

Tagdækningsmateriale: Tegl (kode 5)

Varmeforsyning

Bygningens varmeinstallation: Ingen varmeinstallation (kode 9)

Bolig- og erhvervsareal

Bygningens samlede boligareal:	0 m ²
heraf Areal af lovlig beboelse i kældere:	0 m ²
Bygningens samlede erhvervsareal:	42 m ²
heraf Areal af erhverv i kældere:	0 m ²

Etagernes areal

Samlet bygningsareal:	42 m ²
Kælderens areal:	0 m ²
heraf Kælderens udnyttede areal:	0 m ²
heraf Areal af dyb kælder:	0 m ²
heraf Areal af garage i kælder:	0 m ²
Tagetagens areal:	0 m ²
heraf Tagetagens udnyttede areal:	0 m ²

Arealer i grundplan

Bebygget areal:	42 m ²
Overdækket areal:	0 m ²

Andre arealer

Samlet andet areal:	0 m ²
heraf Areal af indbygget affaldsrum:	0 m ²
heraf Areal af indbygget garage:	0 m ²
heraf Areal af indbygget carport:	0 m ²
heraf Areal af indbygget udhus:	0 m ²
heraf Areal af indbygget udestue:	0 m ²
heraf Areal af lukkede overdækninger:	0 m ²
heraf Areal af udvendig efterisolering:	0 m ²
heraf Øvrige arealer:	0 m ²

Vandforsyning og afløbsforhold

Bygningens afløbsforhold: Intet afløb (kode 701)

Bemærkninger om bygning

Gl. smedie (Jægere)

Enheder tilknyttet Bygning 16

Enhed: Gunderslevvej 13

Enhedens anvendelse: Anden enhed til landbrug mv. (kode 219)

Enhedens samlede areal:	42 m ²
heraf Enhedens boligareal:	0 m ²
heraf Enhedens erhvervsareal:	42 m ²

Bygning 17

Bygningens anvendelse: Tiloversbleven landbrugsbygning (kode 970)

Opførelsesår: 1900

Beliggenhed

Adresse: Gunderslevvej 13, Gunderslevholm, 4160 Herlufmagle

Matrikelnummer: 1a, Ejerlavnavn: Gunderslevholm Hgd., Gunderslev (ejerlavskode 240551)

Kvalitet af koordinatsæt: Sikker geokodning (kode 1)

Materialer

Ydervægsmateriale: Bindingsværk (kode 4)

Tagdækningsmateriale: Tegl (kode 5)

Varmeforsyning

Bygningens varmeinstallation: Ingen varmeinstallation (kode 9)

Arealer i grundplan

Bebygget areal:	94 m ²
Overdækket areal:	0 m ²

Vandforsyning og afløbsforhold

Bygningens afløbsforhold: Intet afløb (kode 701)

Bemærkninger om bygning

Tidligere hønsehus

Bygning 19

Bygningens anvendelse: Lade til halm, hø mv. (kode 218)

Opførelsesår: 1995

Antal etager: 1

Beliggenhed

Adresse: Gunderslevvej 13, Gunderslevholm, 4160 Herlufmagle

Matrikelnummer: 1a, Ejerlavnavn: Gunderslevholm Hgd., Gunderslev (ejerlavskode 240551)

Kvalitet af koordinatsæt: Sikker geokodning (kode 1)

Materialer

Ydervægsmateriale: Metal (kode 8)

Tagdækningsmateriale: Fibercement uden asbest (kode 10)

Varmeforsyning

Bygningens varmeinstallation: Ingen varmeinstallation (kode 9)

Bolig- og erhvervsareal

Bygningens samlede boligareal: 0 m²

heraf Areal af lovlig beboelse i kældere: 0 m²

Bygningens samlede erhvervsareal: 900 m²

heraf Areal af erhverv i kældere: 0 m²

Etagernes areal

Samlet bygningsareal: 900 m²

Kælderens areal: 0 m²

heraf Kælderens udnyttede areal: 0 m²

heraf Areal af dyb kældere: 0 m²

heraf Areal af garage i kældere: 0 m²

Tagetagens areal: 0 m²

heraf Tagetagens udnyttede areal: 0 m²

Arealer i grundplan

Bebygget areal: 900 m²

Overdækket areal: 0 m²

Andre arealer

Samlet andet areal: 0 m²

heraf Areal af indbygget affaldsrum: 0 m²

heraf Areal af indbygget garage: 0 m²

heraf Areal af indbygget carport: 0 m²

heraf Areal af indbygget udhus: 0 m²

heraf Areal af indbygget udestue: 0 m²

heraf Areal af lukkede overdækninger: 0 m²

heraf Areal af udvendig efterisolering: 0 m²

heraf Øvrige arealer: 0 m²

Vandforsyning og afløbsforhold

Bygningens afløbsforhold: Intet afløb (kode 701)

Bemærkninger om bygning

Halmlade

Enheder tilknyttet Bygning 19

Enhed: Gunderslevvej 13

Enhedens anvendelse: Lade til halm, hø mv. (kode 218)

Enhedens samlede areal: 900 m²

heraf Enhedens boligareal: 0 m²

heraf Enhedens erhvervsareal: 900 m²

Bygning 21

Bygningens anvendelse: Tiloversbleven landbrugsbygning (kode 970)

Opførelsesår: 1827

Beliggenhed

Adresse: Gunderslevvej 13, Gunderslevholm, 4160 Herlufmagle

Matrikelnummer: 1a, Ejerlavnavn: Gunderslevholm Hgd., Gunderslev (ejerlavskode 240551)

Kvalitet af koordinatsæt: Sikker geokodning (kode 1)

Materialer

Ydervægsmateriale: Mursten (kode 1)

Tagdækningsmateriale: Tegl (kode 5)

Varmeforsyning

Bygningens varmeinstallation: Centralvarme med én fyringsenhed (kode 2)

Opvarmningsmiddel: Fast brændsel (kode 4)

Arealer i grundplan

Bebygget areal: 63 m²

Overdækket areal: 0 m²

Vandforsyning og afløbsforhold

Bygningens afløbsforhold: Intet afløb (kode 701)

Bemærkninger om bygning

FYRRUM

Bygning 22

Bygningens anvendelse: Dobbelthus (kode 132)

Opførelsesår: 1938

Om-/tilbygningsår: Ingen oplysning registreret

Antal etager: 1

Antal helårsboliger med køkken: 2

Antal helårsboliger uden køkken: 0

Beliggenhed

Adresse: Gunderslevvej 19B, Gunderslevholm, 4160 Herlufmagle

Matrikelnummer: 1a, Ejerlavnavn: Gunderslevholm Hgd., Gunderslev (ejerlavskode 240551)

Kvalitet af koordinatsæt: Sikker geokodning (kode 1)

Materialer

Ydervægsmateriale: Mursten (kode 1)

Tagdækningsmateriale: Tegl (kode 5)

Varmeforsyning

Bygningens varmeinstallation: Centralvarme med én fyringsenhed (kode 2)

Opvarmningsmiddel: Fast brændsel (kode 4)

Bolig- og erhvervsareal

Bygningens samlede boligareal: 310 m²

heraf Areal af lovlig beboelse i kældere: 0 m²

Bygningens samlede erhvervsareal: 0 m²

heraf Areal af erhverv i kældere: 0 m²

Etagerens areal

Samlet bygningsareal: 194 m²

Kælderens areal: 194 m²

heraf Kælderens udnyttede areal: 0 m²

heraf Areal af dyb kælder: 194 m²

heraf Areal af garage i kælder: 0 m²

Tagetagens areal: 116 m²

heraf Tagetagens udnyttede areal: 116 m²

Arealer i grundplan

Bebygget areal: 194 m²

Overdækket areal: 0 m²

Andre arealer

Samlet andet areal: 0 m²

heraf Areal af indbygget affaldsrum: 0 m²

heraf Areal af indbygget garage: 0 m²

heraf Areal af indbygget carport: 0 m²

heraf Areal af indbygget udhus: 0 m²

heraf Areal af indbygget udestue: 0 m²

heraf Areal af lukkede overdækninger: 0 m²

heraf Areal af udvendig efterisolering: 0 m²

heraf Øvrige arealer: 0 m²

Vandforsyning og afløbsforhold

Bygningens vandforsyning: Privat vandforsyningsanlæg (kode 2)

Bygningens afløbsforhold: Øvrige renseløsninger: Mekanisk med udledning til markdræn (kode 502)

Påbud om forbedret rensning: Rensning skal forbedres til O (kode 5)

Frist for forbedret rensning: 16.12.2024

Bemærkninger om bygning

ELEVBYGNING

AFLØB TIL TRIXTANK

Vandforsyning: Skelby Vandværk

Enheder tilknyttet Bygning 22

Enhed: Gunderslevvej 19B

Enhedens anvendelse: Dobbelthus (kode 132)

Boligtype: Egentlig beboelseslejlighed med eget køkken (kode 1)

Enhedens samlede areal:	232 m ²	Antal badeværelser:	1
heraf Enhedens boligareal:	232 m ²	Antal vandskyllende toiletter:	1
heraf Enhedens erhvervsareal:	0 m ²	Antal værelser:	10

Bemærkninger om enhed

BOLIG FOR ELEVER

Enhed: Gunderslevvej 19C

Enhedens anvendelse: Dobbelthus (kode 132)

Boligtype: Egentlig beboelseslejlighed med eget køkken (kode 1)

Enhedens samlede areal:	78 m ²	Antal badeværelser:	1
heraf Enhedens boligareal:	78 m ²	Antal vandskyllende toiletter:	1
heraf Enhedens erhvervsareal:	0 m ²	Antal værelser:	2

Bemærkninger om enhed

VANDVÆRKS Vand

Bygning 23

Bygningens anvendelse: Anden bygning til fritidsformål (kode 590)

Opførelsesår: 1860

Antal etager: 1

Beliggenhed

Adresse: Gunderslevvej 27, Gunderslevholm, 4160 Herlufmagle

Matrikelnummer: 1b, Ejerlavnavn: Gunderslevholm Hgd., Gunderslev (ejerlavskode 240551)

Kvalitet af koordinatsæt: Sikker geokodning (kode 1)

Materialer

Ydervægsmateriale: Træ (kode 5)

Tagdækningsmateriale: Andet materiale (kode 90)

Varmeforsyning

Bygningens varmeinstallation: Varmepumpe (kode 5)

Opvarmningsmiddel: Elektricitet (kode 1)

Bolig- og erhvervsareal

Bygningens samlede boligareal:	0 m ²
heraf Areal af lovlig beboelse i kælder:	0 m ²
Bygningens samlede erhvervsareal:	79 m ²
heraf Areal af erhverv i kælder:	0 m ²

Etagernes areal

Samlet bygningsareal:	79 m ²
Kælderens areal:	0 m ²
heraf Kælderens udnyttede areal:	0 m ²
heraf Areal af dyb kælder:	0 m ²
heraf Areal af garage i kælder:	0 m ²
Tagetagens areal:	0 m ²
heraf Tagetagens udnyttede areal:	0 m ²

Arealer i grundplan

Bebygget areal:	79 m ²
Overdækket areal:	0 m ²

Andre arealer

Samlet andet areal:	0 m ²
heraf Areal af indbygget affaldsrum:	0 m ²
heraf Areal af indbygget garage:	0 m ²
heraf Areal af indbygget carport:	0 m ²
heraf Areal af indbygget udhus:	0 m ²
heraf Areal af indbygget udestue:	0 m ²
heraf Areal af lukkede overdækninger:	0 m ²
heraf Areal af udvendig efterisolering:	0 m ²
heraf Øvrige arealer:	0 m ²

Vandforsyning og afløbsforhold

Bygningens afløbsforhold: Mekanisk rensning med privat udledning direkte til vandløb, søer eller havet (kode 31)

Påbud om forbedret rensning: Rensning skal forbedres til O (kode 5)

Frist for forbedret rensning: 16.12.2024

Bemærkninger om bygning

ORANGERIET

Enheder tilknyttet Bygning 23

Enhed: Gunderslevvej 27

Enhedens anvendelse: Anden enhed til fritidsformål (kode 590)

Køkkenforhold: Eget køkken med afløb (kode E)

Enhedens samlede areal:	79 m ²	Antal badeværelser:	1
heraf Enhedens boligareal:	0 m ²	Antal vandskylende toiletter:	1
heraf Enhedens erhvervsareal:	79 m ²	Antal værelser:	3
		heraf Antal værelser til erhverv:	3

Bygning 24

Bygningens anvendelse: Væksthus (kode 215)

Opførelsesår: 1957

Antal etager: 1

Beliggenhed

Adresse: Gunderslevvej 13, Gunderslevholm, 4160 Herlufmagle

Matrikelnummer: 1a, Ejerslavnavn: Gunderslevholm Hgd., Gunderslev (ejerslavskode 240551)

Kvalitet af koordinatsæt: Sikker geokodning (kode 1)

Materialer

Ydervægsmateriale: Andet materiale (kode 90)

Tagdækningsmateriale: Andet materiale (kode 90)

Varmeforsyning

Bygningens varmeinstallation: Ingen varmeinstallation (kode 9)

Bolig- og erhvervsareal

Bygningens samlede boligareal:	0 m ²
heraf Areal af lovlig beboelse i kælders:	0 m ²
Bygningens samlede erhvervsareal:	55 m ²
heraf Areal af erhverv i kælders:	0 m ²

Etagernes areal

Samlet bygningsareal:	55 m ²
Kælderens areal:	0 m ²
heraf Kælderens udnyttede areal:	0 m ²
heraf Areal af dyb kælder:	0 m ²
heraf Areal af garage i kælder:	0 m ²
Tagetagens areal:	0 m ²
heraf Tagetagens udnyttede areal:	0 m ²

Vandforsyning og afløbsforhold

Bygningens afløbsforhold: Intet afløb (kode 701)

Bemærkninger om bygning

KOLDT DRIVHUS

Enheder tilknyttet Bygning 24

Enhed: Gunderslevvej 13

Enhedens anvendelse: Væksthus (kode 215)	
Enhedens samlede areal:	55 m ²
heraf Enhedens boligareal:	0 m ²
heraf Enhedens erhvervsareal:	55 m ²

Bygning 25

Bygningens anvendelse: Lade til halm, hø mv. (kode 218)

Opførelsesår: 1996

Antal etager: 1

Beliggenhed

Adresse: Gunderslevvej 13, Gunderslevholm, 4160 Herlufmagle

Matrikelnummer: 1a, Ejerlavnavn: Gunderslevholm Hgd., Gunderslev (ejerlavskode 240551)

Kvalitet af koordinatsæt: Sikker geokodning (kode 1)

Materialer

Ydervægsmateriale: Letbetonsten (kode 2)

Tagdækningsmateriale: Fibercement uden asbest (kode 10)

Varmeforsyning

Bygningens varmeinstallation: Ingen varmeinstallation (kode 9)

Arealer i grundplan

Bebygget areal:	55 m ²
Overdækket areal:	0 m ²

Andre arealer

Samlet andet areal:	0 m ²
heraf Areal af indbygget affaldsrum:	0 m ²
heraf Areal af indbygget garage:	0 m ²
heraf Areal af indbygget carport:	0 m ²
heraf Areal af indbygget udhus:	0 m ²
heraf Areal af indbygget udestue:	0 m ²
heraf Areal af lukkede overdækninger:	0 m ²
heraf Areal af udvendig efterisolering:	0 m ²
heraf Øvrige arealer:	0 m ²

Bolig- og erhvervsareal

Bygningens samlede boligareal:	0 m ²
heraf Areal af lovlig beboelse i kælders:	0 m ²
Bygningens samlede erhvervsareal:	580 m ²
heraf Areal af erhverv i kælders:	0 m ²

Etagernes areal

Samlet bygningsareal:	580 m ²
Kælderens areal:	0 m ²
heraf Kælderens udnyttede areal:	0 m ²
heraf Areal af dyb kælders:	0 m ²
heraf Areal af garage i kælders:	0 m ²
Tagetagens areal:	0 m ²
heraf Tagetagens udnyttede areal:	0 m ²

Vandforsyning og afløbsforhold

Bygningens afløbsforhold: Intet afløb (kode 701)

Bemærkninger om bygning

LAGERHAL TIL HALM/FLIS

Enheder tilknyttet Bygning 25

Enhed: Gunderslevvej 13

Enhedens anvendelse: Lade til halm, hø mv. (kode 218)

Enhedens samlede areal:	580 m ²
heraf Enhedens boligareal:	0 m ²
heraf Enhedens erhvervsareal:	580 m ²

Bygning 26

Bygningens anvendelse: Garage (kode 910)

Opførelsesår: 1850

Beliggenhed

Adresse: Gunderslevvej 13, Gunderslevholm, 4160 Herlufmagle

Matrikelnummer: 1a, Ejerlavnavn: Gunderslevholm Hgd., Gunderslev (ejerlavskode 240551)

Kvalitet af koordinatsæt: Sikker geokodning (kode 1)

Materialer

Ydervægsmateriale: Bindingsværk (kode 4)

Tagdækningsmateriale: Tegl (kode 5)

Varmeforsyning

Bygningens varmeinstallation: Ingen varmeinstallation (kode 9)

Arealer i grundplan

Bebygget areal:	154 m ²
Overdækket areal:	0 m ²

Vandforsyning og afløbsforhold

Bygningens afløbsforhold: Intet afløb (kode 701)

Arealer i grundplan

Bebygget areal:	580 m ²
Overdækket areal:	0 m ²

Andre arealer

Samlet andet areal:	0 m ²
heraf Areal af indbygget affaldsrum:	0 m ²
heraf Areal af indbygget garage:	0 m ²
heraf Areal af indbygget carport:	0 m ²
heraf Areal af indbygget udhus:	0 m ²
heraf Areal af indbygget udestue:	0 m ²
heraf Areal af lukkede overdækninger:	0 m ²
heraf Areal af udvendig efterisolering:	0 m ²
heraf Øvrige arealer:	0 m ²

Bygning 28

Bygningens anvendelse: Stuehus til landbrugsejendom (kode 110)

Opførelsesår: 1905

Om-/tilbygningsår: Ingen oplysning registreret

Antal etager: 1

Beliggenhed

Adresse: Petersmindevej 15, Tokkeruphus, 4250 Fuglebjerg

Matrikelnummer: 1a, Ejerlavnavn: Gunderslevholm Hgd., Gunderslev (ejerlavskode 240551)

Kvalitet af koordinatsæt: Sikker geokodning (kode 1)

Materialer

Ydervægsmateriale: Mursten (kode 1)

Tagdækningsmateriale: Tegl (kode 5)

Varmeforsyning

Bygningens varmeinstallation: Centralvarme med én fyringsenhed (kode 2)

Opvarmningsmiddel: Fast brændsel (kode 4)

Bygningens supplerende varme: Pejs (kode 5)

Bolig- og erhvervsareal

Bygningens samlede boligareal:	225 m ²
heraf Areal af lovlig beboelse i kælders:	0 m ²
Bygningens samlede erhvervsareal:	0 m ²
heraf Areal af erhverv i kælders:	0 m ²

Etagerens areal

Samlet bygningsareal:	175 m ²
Kælderens areal:	10 m ²
heraf Kælderens udnyttede areal:	0 m ²
heraf Areal af dyb kælders:	0 m ²
heraf Areal af garage i kælders:	0 m ²
Tagetagens areal:	105 m ²
heraf Tagetagens udnyttede areal:	50 m ²

Arealer i grundplan

Bebygget areal:	175 m ²
Overdækket areal:	0 m ²

Andre arealer

Samlet andet areal:	0 m ²
heraf Areal af indbygget affaldsrum:	0 m ²
heraf Areal af indbygget garage:	0 m ²
heraf Areal af indbygget carport:	0 m ²
heraf Areal af indbygget udhus:	0 m ²
heraf Areal af indbygget udestue:	0 m ²
heraf Areal af lukkede overdækninger:	0 m ²
heraf Areal af udvendig efterisolering:	0 m ²
heraf Øvrige arealer:	0 m ²

Vandforsyning og afløbsforhold

Bygningens vandforsyning: Enkeltindvindingsanlæg (kode 3)

Bygningens afløbsforhold: Intet afløb (kode 701)

Bemærkninger om bygning

TOKKERUPHUS

Enheder tilknyttet Bygning 28

Enhed: Petersmindevej 15

Enhedens anvendelse: Stuehus til landbrugsejendom (kode 110)

Boligtype: Egentlig beboelseslejlighed med eget køkken (kode 1)

Enhedens samlede areal:	225 m ²	Antal badeværelser:	1
heraf Enhedens boligareal:	225 m ²	Antal vandskyllende toiletter:	2
heraf Enhedens erhvervsareal:	0 m ²	Antal værelser:	10

Bygning 35

Bygningens anvendelse: Ukendt bygning (kode 999)

Opførelsesår: 1890

Beliggenhed

Adresse: Gunderslevvej 13, Gunderslevholm, 4160 Herlufmagle

Matrikelnummer: 1a, Ejerlavsnavn: Gunderslevholm Hgd., Gunderslev (ejerlavskode 240551)

Kvalitet af koordinatsæt: Sikker geokodning (kode 1)

Materialer

Ydervægsmateriale: Betonelementer (kode 6)

Tagdækningsmateriale: Fibercement herunder asbest (kode 3)

Arealer i grundplan

Bebygget areal: 22 m²

Overdækket areal: 0 m²

Bemærkninger om bygning

GL. VANDVÆRK, PUMPEHUS

Oprettet via geokoderen.dk af BBR Erhvervsservice

Bygning 36

Bygningens anvendelse: Udhus (kode 930)

Opførelsesår: 1909

Beliggenhed

Adresse: Gunderslevvej 7, Gunderslevholm, 4160 Herlufmagle

Matrikelnummer: 1a, Ejerlavsnavn: Gunderslevholm Hgd., Gunderslev (ejerlavskode 240551)

Kvalitet af koordinatsæt: Sikker geokodning (kode 1)

Materialer

Ydervægsmateriale: Mursten (kode 1)

Tagdækningsmateriale: Tegl (kode 5)

Arealer i grundplan

Bebygget areal: 100 m²

Overdækket areal: 0 m²

Bemærkninger om bygning

Oprettet via geokoderen.dk af BBR Erhvervsservice

Bygning 37

Bygningens anvendelse: Udhus (kode 930)

Opførelsesår: 1909

Beliggenhed

Adresse: Gunderslevvej 9, Gunderslevholm, 4160 Herlufmagle

Matrikelnummer: 1a, Ejerlavsnavn: Gunderslevholm Hgd., Gunderslev (ejerlavskode 240551)

Kvalitet af koordinatsæt: Sikker geokodning (kode 1)

Materialer

Ydervægsmateriale: Mursten (kode 1)

Tagdækningsmateriale: Tagpap med stor hældning (kode 2)

Arealer i grundplan

Bebygget areal: 30 m²

Overdækket areal: 0 m²

Bemærkninger om bygning

Oprettet via geokoderen.dk af BBR Erhvervsservice

Bygning 38

Bygningens anvendelse: Udhus (kode 930)

Opførelsesår: 1909

Beliggenhed

Adresse: Gunderslevvej 11, Gunderslevholm, 4160 Herlufmagle

Matrikelnummer: 1a, Ejerlavnavn: Gunderslevholm Hgd., Gunderslev (ejerlavskode 240551)

Kvalitet af koordinatsæt: Sikker geokodning (kode 1)

Materialer

Ydervægsmateriale: Mursten (kode 1)

Tagdækningsmateriale: Tegl (kode 5)

Arealer i grundplan

Bebygget areal: 30 m²

Overdækket areal: 0 m²

Bemærkninger om bygning

Oprettet via geokoderen.dk af BBR Erhvervsservice

Bygning 39

Bygningens anvendelse: Udhus (kode 930)

Opførelsesår: 1850

Beliggenhed

Adresse: Gunderslevvej 13, Gunderslevholm, 4160 Herlufmagle

Matrikelnummer: 1a, Ejerlavnavn: Gunderslevholm Hgd., Gunderslev (ejerlavskode 240551)

Kvalitet af koordinatsæt: Sikker geokodning (kode 1)

Materialer

Ydervægsmateriale: Mursten (kode 1)

Tagdækningsmateriale: Tegl (kode 5)

Arealer i grundplan

Bebygget areal: 36 m²

Overdækket areal: 0 m²

Bemærkninger om bygning

BRÆNDEHUS FOR 13A, 13B, 15

Oprettet via geokoderen.dk af BBR Erhvervsservice

Bygning 40

Bygningens anvendelse: Udhus (kode 930)

Opførelsesår: 1980

Beliggenhed

Adresse: Gunderslevvej 13, Gunderslevholm, 4160 Herlufmagle

Matrikelnummer: 1a, Ejerlavnavn: Gunderslevholm Hgd., Gunderslev (ejerlavskode 240551)

Kvalitet af koordinatsæt: Sikker geokodning (kode 1)

Materialer

Ydervægsmateriale: Ingen (kode 80)

Tagdækningsmateriale: Tagpap med stor hældning (kode 2)

Arealer i grundplan

Bebygget areal: 12 m²

Overdækket areal: 0 m²

Bemærkninger om bygning

Brændeskur til Gunderslevvej 25

Oprettet via geokoderen.dk af BBR Erhvervsservice

Bygning 42

Bygningens anvendelse: Udhus (kode 930)

Opførelsesår: 1960

Beliggenhed

Adresse: Gunderslevvej 13, Gunderslevholm, 4160 Herlufmagle

Matrikelnummer: 1a, Ejerlavnavn: Gunderslevholm Hgd., Gunderslev (ejerlavskode 240551)

Kvalitet af koordinatsæt: Sikker geokodning (kode 1)

Materialer

Ydervægsmateriale: Mursten (kode 1)

Tagdækningsmateriale: Fibercement herunder asbest (kode 3)

Arealer i grundplan

Bebygget areal: 65 m²

Overdækket areal: 0 m²

Bemærkninger om bygning

Udhuse til Gunderslevvej 21, 23 og 25

Oprettet via geokoderen.dk af BBR Erhvervsservice

Bygning 43

Bygningens anvendelse: Carport (kode 920)

Opførelsesår: 1935

Beliggenhed

Adresse: Gunderslevvej 13, Gunderslevholm, 4160 Herlufmagle

Matrikelnummer: 1a, Ejerlavnavn: Gunderslevholm Hgd., Gunderslev (ejerlavskode 240551)

Kvalitet af koordinatsæt: Sikker geokodning (kode 1)

Materialer

Ydervægsmateriale: Ingen (kode 80)

Tagdækningsmateriale: Metal (kode 6)

Arealer i grundplan

Bebygget areal: 26 m²

Overdækket areal: 0 m²

Bemærkninger om bygning

Carport til Gunderslevvej 21

Oprettet via geokoderen.dk af BBR Erhvervsservice

Bygning 44

Bygningens anvendelse: Udhus (kode 930)

Opførelsesår: 1980

Beliggenhed

Adresse: Gunderslevvej 25, Gunderslevholm, 4160 Herlufmagle

Matrikelnummer: 1a, Ejerlavnavn: Gunderslevholm Hgd., Gunderslev (ejerlavskode 240551)

Kvalitet af koordinatsæt: Sikker geokodning (kode 1)

Materialer

Ydervægsmateriale: Træ (kode 5)

Tagdækningsmateriale: Tagpap med stor hældning (kode 2)

Arealer i grundplan

Bebygget areal: 12 m²

Overdækket areal: 0 m²

Bemærkninger om bygning

LEGEHUS

Oprettet via geokoderen.dk af BBR Erhvervsservice

Bygning 45

Bygningens anvendelse: Udhus (kode 930)

Opførelsesår: 1990

Beliggenhed

Adresse: Gunderslevvej 27, Gunderslevholm, 4160 Herlufmagle

Matrikelnummer: 1b, Ejerlavnavn: Gunderslevholm Hgd., Gunderslev (ejerlavskode 240551)

Kvalitet af koordinatsæt: Sikker geokodning (kode 1)

Materialer

Ydervægsmateriale: Ingen (kode 80)

Tagdækningsmateriale: Tagpap med stor hældning (kode 2)

Arealer i grundplan

Bebygget areal: 15 m²

Overdækket areal: 0 m²

Bemærkninger om bygning

BRÆNDESKUR

Oprettet via geokoderen.dk af BBR Erhvervsservice

Bygning 46

Bygningens anvendelse: Udhus (kode 930)

Opførelsesår: 1811

Beliggenhed

Adresse: Gunderslevvej 17, Gunderslevholm, 4160 Herlufmagle

Matrikelnummer: 1a, Ejerlavnavn: Gunderslevholm Hgd., Gunderslev (ejerlavskode 240551)

Kvalitet af koordinatsæt: Sikker geokodning (kode 1)

Materialer

Ydervægsmateriale: Ingen (kode 80)

Tagdækningsmateriale: Andet materiale (kode 90)

Arealer i grundplan

Bebygget areal: 12 m²

Overdækket areal: 0 m²

Bemærkninger om bygning

LYSTHUS

Tagdækning: Træspån

Oprettet via geokoderen.dk af BBR Erhvervsservice

Tekniske anlæg tilknyttet grund

Teknisk anlæg 1

Klassifikation: Tank (kode 1110)

Indhold: Andet (kode 99)

Etableringsår: 2015

Beliggenhed

Adresse: Gunderslevvej 13, Gunderslevholm, 4160 Herlufmagle

Matrikelnummer: 1a, Ejerlavnavn: Gunderslevholm Hgd., Gunderslev (ejerlavskode 240551)

Kvalitet af koordinatsæt: Sikker geokodning (kode 1)

Tekniske oplysninger

Driftsstatus: I drift (kode 1)

Rumfang: 5 m³

Bemærkninger om teknisk anlæg

Vandtanke

Oprettet via geokoderen.dk af BBR Erhvervsservice

Oplysninger om grund

Adresse: Rejnstrupvej 9, 4250 Fuglebjerg

Grundens areal: 366281 m²

Matrikelnummer: 3, Ejerlavnavn: Rejnstrup By, Gunderslev (ejerlavskode 240554)

Vandforsyning og afløbsforhold

Grundens vandforsyning: Privat vandforsyningsanlæg (kode 2)

Grundens afløbsforhold: Øvrige renseløsninger: Mekanisk med udledning til markdræn (kode 502)

Bemærkninger om grund

Vandforsyning: Skelby Vandværk

Bygninger tilknyttet grund

Bygning 9

Bygningens anvendelse: Fritliggende enfamiliehus (kode 120)

Opførelsesår: 1820

Om-/tilbygningsår: Ingen oplysning registreret

Antal etager: 1

Beliggenhed

Adresse: Rejnstrupvej 9, 4250 Fuglebjerg

Matrikelnummer: 3, Ejerlavnavn: Rejnstrup By, Gunderslev (ejerlavskode 240554)

Kvalitet af koordinatsæt: Sikker geokodning (kode 1)

Materialer

Ydervægsmateriale: Bindingsværk (kode 4)

Tagdækningsmateriale: Stråtag (kode 7)

Varmeforsyning

Bygningens varmeinstallation: Centralvarme med én fyringsenhed (kode 2)

Opvarmningsmiddel: Flydende brændsel (kode 3)

Bygningens supplerende varme: Brændeovne og lignende med skorsten (kode 2)

Bolig- og erhvervsareal

Bygningens samlede boligareal:	116 m ²
heraf Areal af lovlig beboelse i kælders:	0 m ²
Bygningens samlede erhvervsareal:	0 m ²
heraf Areal af erhverv i kælders:	0 m ²

Etagernes areal

Samlet bygningsareal:	116 m ²
Kælderens areal:	0 m ²
heraf Kælderens udnyttede areal:	0 m ²
heraf Areal af dyb kælders:	0 m ²
heraf Areal af garage i kælders:	0 m ²
Tagetagens areal:	0 m ²
heraf Tagetagens udnyttede areal:	0 m ²

Arealer i grundplan

Bebygget areal:	116 m ²
Overdækket areal:	0 m ²

Andre arealer

Samlet andet areal:	0 m ²
heraf Areal af indbygget affaldsrum:	0 m ²
heraf Areal af indbygget garage:	0 m ²
heraf Areal af indbygget carport:	0 m ²
heraf Areal af indbygget udhus:	0 m ²
heraf Areal af indbygget udestue:	0 m ²
heraf Areal af lukkede overdækninger:	0 m ²
heraf Areal af udvendig efterisolering:	0 m ²
heraf Øvrige arealer:	0 m ²

Vandforsyning og afløbsforhold

Bygningens vandforsyning: Privat vandforsyningsanlæg (kode 2)

Bygningens afløbsforhold: Mekanisk rensning med privat udledning direkte til vandløb, søer eller havet (kode 31)

Bemærkninger om bygning

Bondegården

Endvidere 12 kvm hems

Trixtank med afløb til Bavelse sø

Vandforsyning: Skelby Vandværk

Enheder tilknyttet Bygning 9

Enhed: Rejnstrupvej 9

Enhedens anvendelse: Fritliggende enfamiliehus (kode 120)

Boligtype: Egentlig beboelseslejlighed med eget køkken (kode 1)

Enhedens samlede areal:	116 m ²	Antal badeværelser:	2
heraf Enhedens boligareal:	116 m ²	Antal vandskylende toiletter:	2
heraf Enhedens erhvervsareal:	0 m ²	Antal værelser:	5

Bygning 27

Bygningens anvendelse: Udhus (kode 930)

Opførelsesår: 1947

Beliggenhed

Adresse: Rejnstrupvej 9, 4250 Fuglebjerg

Matrikelnummer: 3, Ejerslavnavn: Rejnstrup By, Gunderslev (ejerslavskode 240554)

Kvalitet af koordinatsæt: Sikker geokodning (kode 1)

Materialer

Ydervægsmateriale: Træ (kode 5)

Tagdækningsmateriale: Stråtag (kode 7)

Varmeforsyning

Bygningens varmeinstallation: Ovn til fast og flydende brændsel (kode 3)

Opvarmningsmiddel: Fast brændsel (kode 4)

Arealer i grundplan

Bebygget areal:	54 m ²
Overdækket areal:	0 m ²

Bemærkninger om bygning

Jagtstuen - indeholder køkken, toilet og bad

Opvarmning: Stålskorsten med brændeovn.

Bygning 34

Bygningens anvendelse: Anden bygning til fritidsformål (kode 590)

Opførelsesår: 2021

Antal etager: 1

Beliggenhed

Adresse: Rejnstrupvej 9A, 4250 Fuglebjerg

Matrikelnummer: 3, Ejerslavnavn: Rejnstrup By, Gunderslev (ejerslavskode 240554)

Kvalitet af koordinatsæt: Sikker geokodning (kode 1)

Materialer

Ydervægsmateriale: Træ (kode 5)

Tagdækningsmateriale: Tagpap med stor hældning (kode 2)

Varmeforsyning

Bygningens varmeinstallation: Ovn til fast og flydende brændsel (kode 3)

Opvarmningsmiddel: Fast brændsel (kode 4)

Bygningens supplerende varme: Elvarme (kode 7)

Bolig- og erhvervsareal

Bygningens samlede boligareal: 0 m²

heraf Areal af lovlig beboelse i kælders: 0 m²

Bygningens samlede erhvervsareal: 58 m²

heraf Areal af erhverv i kælders: 0 m²

Etagernes areal

Samlet bygningsareal: 38 m²

Kælderens areal: 0 m²

heraf Kælderens udnyttede areal: 0 m²

heraf Areal af dyb kælder: 0 m²

heraf Areal af garage i kælders: 0 m²

Tagetagens areal: 20 m²

heraf Tagetagens udnyttede areal: 20 m²

Arealer i grundplan

Bebygget areal: 38 m²

Overdækket areal: 14 m²

Andre arealer

Samlet andet areal: 0 m²

heraf Areal af indbygget affaldsrum: 0 m²

heraf Areal af indbygget garage: 0 m²

heraf Areal af indbygget carport: 0 m²

heraf Areal af indbygget udhus: 0 m²

heraf Areal af indbygget udestue: 0 m²

heraf Areal af lukkede overdækninger: 0 m²

heraf Areal af udvendig efterisolering: 0 m²

heraf Øvrige arealer: 0 m²

Vandforsyning og afløbsforhold

Bygningens vandforsyning: Ingen vandforsyning (kode 9)

Bygningens afløbsforhold: Øvrige renseløsninger: Mekanisk med udledning til markdræn (kode 502)

Øvrige oplysninger

Byggeskadeforsikringsselskab: Ingen byggeskadeforsikring (kode 0)

Omfattet af byggeskadeforsikring: Bygningen er opført som selvbyg (kode 11)

Bemærkninger om bygning

VILDANDEN

Afløb: Trixtank

Enheder tilknyttet Bygning 34

Enhed: Rejnstrupvej 9A

Enhedens anvendelse: Anden enhed til fritidsformål (kode 590)

Køkkenforhold: Eget køkken med afløb (kode E)

Enhedens samlede areal:	58 m ²	Antal badeværelser:	1
heraf Enhedens boligareal:	0 m ²	Antal vandskyllende toiletter:	1
heraf Enhedens erhvervsareal:	58 m ²	Antal værelser:	3
		heraf Antal værelser til erhverv:	3

Oplysninger om grund

Adresse: Gunderslevvej 13, Gunderslevholm, 4160 Herlufmagle

Grundens areal: 37281 m²

Matrikelnummer: 5a, Ejerlavnavn: Rejnstrup By, Gunderslev (ejerlavskode 240554)

Vandforsyning og afløbsforhold

Grundens vandforsyning: Ingen oplysning registreret

Grundens afløbsforhold: Ingen oplysning registreret

Oplysninger om grund

Adresse: Gunderslevvej 13, Gunderslevholm, 4160 Herlufmagle

Grundens areal: 370237 m²

Matrikelnummer: 5I, Ejerlavnavn: Rejnstrup By, Gunderslev (ejerlavskode 240554)

Vandforsyning og afløbsforhold

Grundens vandforsyning: Ingen oplysning registreret

Grundens afløbsforhold: Ingen oplysning registreret

Oplysninger om grund

Adresse: Ingen oplysning registreret

Grundens areal: 213 m²

Matrikelnummer: 5n, Ejerlavnavn: Rejnstrup By, Gunderslev (ejerlavskode 240554)

Vandforsyning og afløbsforhold

Grundens vandforsyning: Ingen oplysning registreret

Grundens afløbsforhold: Ingen oplysning registreret

Oplysninger om byggesager tilknyttet ejendom

Byggesagsnummer: 23-016554

Byggesagen vedrører: Bygning 9

Byggesagstype: Nedrivning (hel) (kode 32)

Dato for modtagelse af ansøgning: 10.08.2023

Dato for byggetilladelse: 31.08.2023

Dato for påbegyndelse: 23.06.2025

Byggesagsnummer: 23-016554

Byggesagen vedrører: Bygning 27

Byggesagstype: Nedrivning (hel) (kode 32)

Dato for modtagelse af ansøgning: 10.08.2023

Dato for byggetilladelse: 31.08.2023

Dato for påbegyndelse: 23.06.2025

Byggesagsnummer: 25-018932

Byggesagen vedrører: Bygning 47

Matrikelnummer: 3, Ejerlavnavn: Rejnstrup By, Gunderslev (ejerlavskode 240554)

Kvalitet af koordinatsæt: Sikker geokodning (kode 1)

Byggesagstype: Nybyggeri (kode 1)

Dato for modtagelse af ansøgning: 16.06.2025

Dato for byggetilladelse: 10.07.2025

Dato for påbegyndelse: 27.10.2025

Dato for ibrugtagningstilladelse: Ingen oplysning registreret

Byggesagsnummer: 25-018932

Byggesagen vedrører: Bygning 48

Matrikelnummer: 3, Ejerlavnavn: Rejnstrup By, Gunderslev (ejerlavskode 240554)

Kvalitet af koordinatsæt: Sikker geokodning (kode 1)

Byggesagstype: Nybyggeri (kode 1)

Dato for modtagelse af ansøgning: 16.06.2025

Dato for byggetilladelse: 10.07.2025

Dato for påbegyndelse: Ingen oplysning registreret

Dato for ibrugtagningstilladelse: Ingen oplysning registreret

Byggesagsnummer: 25-018932

Byggesagen vedrører: Grund: Gunderslevvej 13, Gunderslevholm, 4160 Herlufmagle

Matrikelnummer: 5a, Ejerlavnavn: Rejnstrup By, Gunderslev (ejerlavskode 240554)

Byggesagstype: Sag på grund (kode 0)

Dato for modtagelse af ansøgning: 16.06.2025

Dato for byggetilladelse: Ingen oplysning registreret

Dato for påbegyndelse: Ingen oplysning registreret

Dato for ibrugtagningstilladelse: Ingen oplysning registreret

Byggesagsnummer: 26-006931

Byggesagen vedrører: Grund: Gunderslevvej 13, Gunderslevholm, 4160 Herlufmagle

Matrikelnummer: 5a, Ejerlavnavn: Rejnstrup By, Gunderslev (ejerlavskode 240554)

Byggesagstype: Sag på grund (kode 0)

Dato for modtagelse af ansøgning: 06.03.2026

Dato for byggetilladelse: Ingen oplysning registreret

Dato for påbegyndelse: Ingen oplysning registreret

Dato for ibrugtagningstilladelse: Ingen oplysning registreret

Kort til BBR-meddelelsen

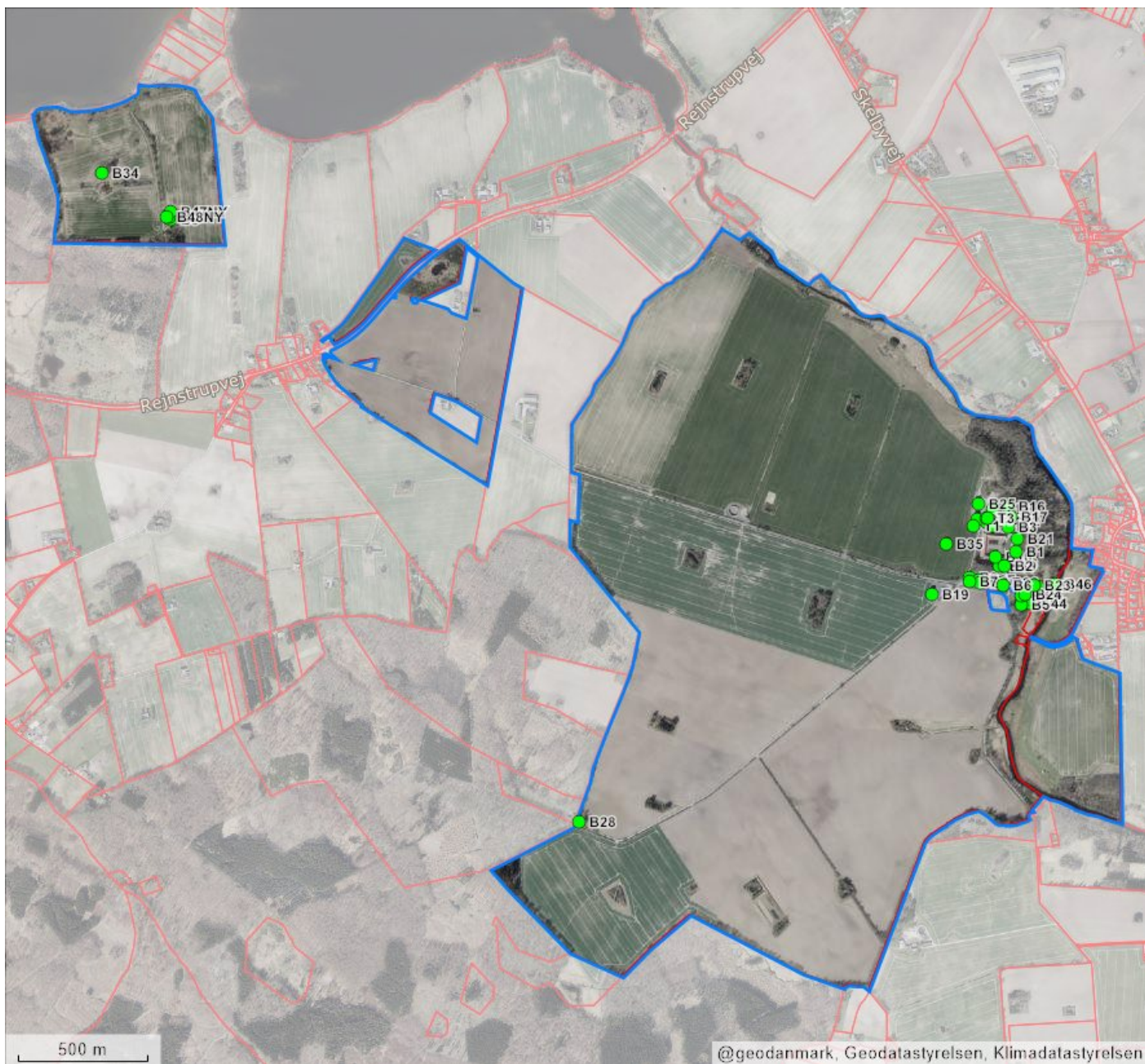
Dette kort viser beliggenheden af ejendommens bygninger og tekniske anlæg.

Bygninger og tekniske anlæg, der er registreret i BBR, vises med prikker samt B1 for Bygning 1, T1 for Teknisk anlæg 1 osv.

Hvis prikken er rød, er der brug for ejers medvirken til at flytte prikken til den korrekte beliggenhed af bygning eller teknisk anlæg. Dette gøres af ejer på www.bbr.dk, hvor der kan zoomes ind på kortet.

Det er kun prikkerne, ejer skal forholde sig til i BBR. Alle streger, grænser og bygningsomrids er baggrundsdata fra andre kilder. Matrikelkortet er vejledende, og skellenes nøjagtige placering falder ikke altid sammen med hække m.m. på luftfotoet. Se www.matriklen.dk.

Luftfoto optages om foråret, og de hvide bygningsomrids tegnes på baggrund heraf. Derfor kan der ses forsinkelser, hvor fx en bygning stadig er tegnet med et hvidt bygningsomrids, selvom bygningen er nedrevet og slettet fra BBR. Se www.geodanmark.dk.



@geodanmark, Geodatastyrelsen, Klimadatastyrelsen

Forkortelser

B# Bygning #
T# Teknisk anlæg #
NY Nybyggeri

Prikker på kortet

● Bygning/teknisk anlæg er sikkert placeret
● Bygning/teknisk anlæg er usikkert placeret
* Bygning på fremmed grund

Streger i kortet

— Ejendom
— Matrikelskel
— Bygningsomrids

Om BBR-meddelelsen

BBR-meddelelsen er en udskrift af de aktuelle oplysninger, som er registreret om en ejendoms bygninger, boliger og tekniske anlæg i Bygnings- og Boligregistret (BBR).

Oplysningerne i BBR anvendes til mange formål i både stat, kommuner og private virksomheder. I det offentlige gælder det fx ejendomsvurdering og

bloktilskud til kommunerne samt boligstøtte. I det private gælder det fx låntagning og ejendomshandel i finans- og ejendomssektoren.

For nyere bygninger stammer oplysningerne i BBR primært fra byggesagsbehandlingen. For ældre bygninger stammer oplysningerne typisk fra nuværende eller tidligere ejere af en ejendom.

Ejers oplysningspligt

Det er altid den aktuelle ejer af en ejendom, der har ansvar for at indberette oplysninger til BBR for at sikre, at oplysningerne i BBR er korrekte.

Derfor er det vigtigt, at du som ejer læser BBR-meddelelsen og kontrollerer, om alle bygninger, boliger og tekniske anlæg på ejendommen er registreret rigtigt.

Ved køb af ejendom eller ved ændringer vedrørende bygnings- og boligforhold samt tekniske anlæg er det ekstra vigtigt at være opmærksom på, om registreringerne i BBR er korrekte.

Hvis oplysningerne er mangelfulde eller forkerte, har du som ejer pligt til at meddele de rigtige oplysninger til kommunen. Dette kan fx gøres via selvbetjeningsløsningen på www.bbr.dk.

Det er kommunen, som er ansvarlig for at registrere oplysningerne i BBR.

Kommunen har lov til at kontrollere oplysningerne, der indberettes til BBR. Kontrollen kan ske ved besøg på ejendommen eller ved registersamkøring med andre kilder, fx folkeregistret eller luftfotos.

Reglerne om Bygnings- og Boligregistret står i lov om bygnings- og boligregistrering (BBR-loven) (lovbekendtgørelse nr. 797 af 6. august 2019).

Der kan gives en bøde efter BBR-loven, hvis oplysninger ikke indberettes til BBR, eller hvis der gives forkerte oplysninger.

En registrering i BBR betyder ikke nødvendigvis, at et forhold er lovligt i henhold til anden lovgivning.

Særlige oplysninger

For bygninger til bolig eller erhverv kræver blandt andet disse oplysninger opmærksomhed:

- Opførelsesår
- Om- og tilbygningsår
- Bebygget areal
- Antal etager
- Samlet boligareal og erhvervsareal
- Areal af udnyttet tagetage
- Areal af indbygget udestue
- Tagdækningsmateriale (kodeliste)
- Ydervægsmateriale (kodeliste)
- Varmeinstallation (kodeliste)
- Opvarmningsmiddel (kodeliste)
- Antal badeværelser
- Antal vandskyllende toiletter.

Nogle oplysninger i BBR registreres med en kode.

Oversigt over koder kan ses på www.bbr.dk/kodelister.

Opførelsesår

Det år, hvor bygningen er opført. For nogle bygninger står år 1000, fordi opførelsesåret ikke er oplyst.

Antal etager

Alle etager i bygningen – bortset fra kælder og tagetage.

Varmeinstallation og opvarmningsmiddel

Den varmeinstallation og det opvarmningsmiddel, der kan opvarme bygningen. Hvis varmeinstallationen er fjernvarme, registreres ikke opvarmningsmiddel.

Antal badeværelser

Antal rum, der er indrettet til at tage bad i.

Antal vandskyllende toiletter

Antal toilet-kummer (wc'er), der er i en bolig.

Registrering i BBR

I BBR registreres oplysninger om grunde, bygninger, enheder og tekniske anlæg:

Grund

Grunden er et sammenhængende stykke jord og er normalt det samme som en matrikel. Nogle grunde kan dog bestå af flere matrikler. Større ejendomme, fx landbrugsejendomme, kan bestå af flere grunde. På grunden registreres oplysninger om fx vandforsyning og afløbsforhold.

Bygning

Bygninger i BBR er alt fra et redskabsskur til et butikscenter. På bygningen registreres fx oplysninger om bygningens anvendelse, opførelsesår, varmeinstallation, arealer samt ydervægs- og tagdækningsmateriale.

Arealer i BBR

Arealer i BBR måles til ydersiden af ydervæggene. Det vil sige inklusive arealer af alle vægge. Areal af vægge mellem boliger deles ligeligt. Arealer måles i niveau med færdigt gulv, dog undtaget for tagetager, der måles 1,5 meter over færdigt gulv til den udvendige side af taget.

Boligareal

Boligarealet er det areal, som er indrettet til boligformål. Det omfatter værelser og stuer, køkken, bade- og toiletrum, entré, interne trapper og gangarealer m.m. samt udnyttet areal i en tagetage.

I boligarealet indgår desuden areal af kælderrum, der anvendes til boligformål, dvs. opfylder byggelovgivningens krav til beboelsesrum, samt areal af bade- og toiletrum i kælderen.

For lejligheder indgår ofte en andel af bygningens adgangsareal i boligarealet, fx en andel af trappeopgangen, elevatoren eller altangangen. Adgangsarealer fordeles ligeligt mellem de enkelte boliger.

For institutionsboliger indgår desuden en andel af fælles boligarealer i boligarealet.

Enhed

En enhed er betegnelsen for fx en bolig i et parcelhus, en lejlighed eller et erhvervslejemål. En enhed ligger inde i en bygning og har sin egen adresse. Enfamiliehuse har typisk én boligenhed, en etageejendom har en enhed for hver beboelseslejlighed og hvert erhvervslejemål. På enheden registreres fx enhedens anvendelse, bolig- og erhvervsareal samt køkken-, toilet- og badeforhold.

Tekniske anlæg

Tekniske anlæg er fx olietanke, vindmøller, gyllebeholdere samt slanger til jordvarme og solcelleanlæg. Tekniske anlæg er som regel beliggende på en grund, men kan også være knyttet til en bygning.

Bebygget areal

Det areal, som bygningen fylder på grunden set oppefra. Tagudhæng og halvtage medregnes normalt ikke. Bebygget areal svarer typisk til stueetagens areal – inklusive indbygget udestue, udhus, garage og carport.

Samlet bygningsareal

Summen af alle bygningens regulære etagers areal – uden areal af tagetage, kælder, åbne altaner og åbne overdækkede terrasser, men inklusive indbygget udestue, udhus, garage og carport.

Tagetagens areal

Samlet areal af hele tagetagen – både bolig- og erhvervsareal samt det areal, der potentielt kan indrettes til bolig- eller erhvervsformål. Åbne altaner og tagterrasser medregnes ikke.

Tagetagens udnyttede areal

Den del af tagetagens areal, der er indrettet til boligformål eller anvendes til erhvervsformål og indgår i enhedens bolig- eller erhvervsareal.

Kælderens areal

Samlet areal af hele kælderen. Arealer i krybekældre medtages ikke.