



Afsender  
Skive Kommune, Teknik, Miljø & Udvikling - BBR  
Rådhuspladsen 2, 7800 Skive

Ejendomsnummer (BFE-nr.): 9808958  
Udskriftsdato: 11.07.2026

---

**Denne BBR-meddelelse er hentet via selvbetjening.**

Tilføjelser eller rettelser bedes oplyst til kommunen på: [tek@skivekommune.dk](mailto:tek@skivekommune.dk) eller tlf. 99 15 68 10.

Ejere af ejendommen kan desuden benytte selvbetjeningsløsningen på [www.bbr.dk](http://www.bbr.dk).

Yderligere information om BBR-meddelelsen findes til sidst i dette dokument.

---

## Oplysninger om ejendom

Ejendomsnummer (BFE-nr.): 9808958

BBR-adresse: Roslevvej 20 (vejkode 0682), 7870 Roslev

Ejendommen består af: 6 grunde

Ejendommen har tidligere haft eller været en del af kommunalt ejendomsnummer: 779-145301

---

## Oplysninger om grund

### Adresse: Roslevvej 20, Jebjerg, 7870 Roslev

Grundens areal: 778874 m<sup>2</sup>

Matrikelnummer: 10a, Ejerlavnavn: Jebjerg By, Jebjerg (ejerlavskode 840351)

### Vandforsyning og afløbsforhold

Grundens vandforsyning: Vandforsyning er registreret på bygninger (kode 7)

Grundens afløbsforhold: Afløbsforhold er registreret på bygninger (kode 75)

Udledningstilladelse: Tilladelsesforhold er oplyst på bygningsniveau (kode 7)

### Bemærkninger om grund

Tekn. anlæg nr. 6 og 7 olietanke på 4000 l og 1200 l, ukendt placering - fjernet uden dokumentation til miljømyndigheden

---

## Bygninger tilknyttet grund

### Bygning 1

Bygningens anvendelse: Stuehus til landbrugsejendom (kode 110)

Opførelsesår: 1863

Om-/tilbygningsår: Ingen oplysning registreret

Antal etager: 1

### Beliggenhed

Adresse: Roslevvej 20, Jebjerg, 7870 Roslev

Matrikelnummer: 10a, Ejerlavnavn: Jebjerg By, Jebjerg (ejerlavskode 840351)

Kvalitet af koordinatsæt: Sikker geokodning (kode 1)

### Materialer

Ydervægsmateriale: Mursten (kode 1)

Tagdækningsmateriale: Tegl (kode 5)

## Varmeforsyning

Bygningens varmeinstallation: Centralvarme med én fyringsenhed (kode 2)

Opvarmningsmiddel: Flydende brændsel (kode 3)

### Bolig- og erhvervsareal

Bygningens samlede boligareal:	340 m <sup>2</sup>
heraf Areal af lovlig beboelse i kælder:	0 m <sup>2</sup>
Bygningens samlede erhvervsareal:	0 m <sup>2</sup>
heraf Areal af erhverv i kælder:	0 m <sup>2</sup>

### Etagernes areal

Samlet bygningsareal:	330 m <sup>2</sup>
Kælderens areal:	0 m <sup>2</sup>
heraf Kælderens udnyttede areal:	0 m <sup>2</sup>
heraf Areal af dyb kælder:	0 m <sup>2</sup>
heraf Areal af garage i kælder:	0 m <sup>2</sup>
Tagetagens areal:	140 m <sup>2</sup>
heraf Tagetagens udnyttede areal:	40 m <sup>2</sup>

### Arealer i grundplan

Bebygget areal:	330 m <sup>2</sup>
Overdækket areal:	0 m <sup>2</sup>

### Andre arealer

Samlet andet areal:	30 m <sup>2</sup>
heraf Areal af indbygget affaldsrum:	0 m <sup>2</sup>
heraf Areal af indbygget garage:	0 m <sup>2</sup>
heraf Areal af indbygget carport:	0 m <sup>2</sup>
heraf Areal af indbygget udhus:	0 m <sup>2</sup>
heraf Areal af indbygget udestue:	30 m <sup>2</sup>
heraf Areal af lukkede overdækninger:	0 m <sup>2</sup>
heraf Areal af udvendig efterisolering:	0 m <sup>2</sup>
heraf Øvrige arealer:	0 m <sup>2</sup>

## Vandforsyning og afløbsforhold

Bygningens vandforsyning: Privat vandforsyningsanlæg (kode 2)

Bygningens afløbsforhold: Afløb til offentligt kloaksystem (kode 10)

## Enheder tilknyttet Bygning 1

### Enhed: Roslevvej 20

Enhedens anvendelse: Stuehus til landbrugsejendom (kode 110)

Boligtype: Egentlig beboelseslejlighed med eget køkken (kode 1)

Enhedens samlede areal:	340 m <sup>2</sup>	Antal badeværelser:	1
heraf Enhedens boligareal:	340 m <sup>2</sup>	Antal vandskylende toiletter:	2
heraf Enhedens erhvervsareal:	0 m <sup>2</sup>	Antal værelser:	10

## Bygning 2

Bygningens anvendelse: Maskinhus, garage mv. (kode 217)

Opførelsesår: 2006

Antal etager: 1

### Beliggenhed

Adresse: Roslevvej 20, Jebjerg, 7870 Roslev

Matrikelnummer: 10a, Ejerlavsnavn: Jebjerg By, Jebjerg (ejerlavskode 840351)

Kvalitet af koordinatsæt: Sikker geokodning (kode 1)

### Materialer

Ydervægsmateriale: Mursten (kode 1)

Tagdækningsmateriale: Fibercement uden asbest (kode 10)

## Varmeforsyning

Bygningens varmeinstallation: Ingen varmeinstallation (kode 9)

## Bolig- og erhvervsareal

Bygningens samlede boligareal:	0 m <sup>2</sup>
heraf Areal af lovlig beboelse i kælder:	0 m <sup>2</sup>
Bygningens samlede erhvervsareal:	566 m <sup>2</sup>
heraf Areal af erhverv i kælder:	0 m <sup>2</sup>

## Etagernes areal

Samlet bygningsareal:	566 m <sup>2</sup>
Kælderens areal:	0 m <sup>2</sup>
heraf Kælderens udnyttede areal:	0 m <sup>2</sup>
heraf Areal af dyb kælder:	0 m <sup>2</sup>
heraf Areal af garage i kælder:	0 m <sup>2</sup>
Tagetagens areal:	0 m <sup>2</sup>
heraf Tagetagens udnyttede areal:	0 m <sup>2</sup>

## Vandforsyning og afløbsforhold

Bygningens vandforsyning: Ingen vandforsyning (kode 9)

Bygningens afløbsforhold: Ingen udledning (kode 90)

## Enheder tilknyttet Bygning 2

### Enhed: Roslevvej 20

Enhedens anvendelse: Maskinhus, garage mv. (kode 217)

Enhedens samlede areal:	566 m <sup>2</sup>
heraf Enhedens boligareal:	0 m <sup>2</sup>
heraf Enhedens erhvervsareal:	566 m <sup>2</sup>

## Bygning 3

Bygningens anvendelse: Lade til foder, afgrøder mv. (kode 216)

Opførelsesår: 1928

Antal etager: 1

## Beliggenhed

Adresse: Roslevvej 20, Jebjerg, 7870 Roslev

Matrikelnummer: 10a, Ejerlavnavn: Jebjerg By, Jebjerg (ejerlavskode 840351)

Kvalitet af koordinatsæt: Sikker geokodning (kode 1)

## Materialer

Ydervægsmateriale: Mursten (kode 1)

Tagdækningsmateriale: Fibercement uden asbest (kode 10)

## Varmeforsyning

Bygningens varmeinstallation: Centralvarme med én fyringsenhed (kode 2)

Opvarmningsmiddel: Flydende brændsel (kode 3)

## Arealer i grundplan

Bebygget areal:	566 m <sup>2</sup>
Overdækket areal:	0 m <sup>2</sup>

## Andre arealer

Samlet andet areal:	0 m <sup>2</sup>
heraf Areal af indbygget affaldsrum:	0 m <sup>2</sup>
heraf Areal af indbygget garage:	0 m <sup>2</sup>
heraf Areal af indbygget carport:	0 m <sup>2</sup>
heraf Areal af indbygget udhus:	0 m <sup>2</sup>
heraf Areal af indbygget udestue:	0 m <sup>2</sup>
heraf Areal af lukkede overdækninger:	0 m <sup>2</sup>
heraf Areal af udvendig efterisolering:	0 m <sup>2</sup>
heraf Øvrige arealer:	0 m <sup>2</sup>

## Bolig- og erhvervsareal

Bygningens samlede boligareal:	0 m <sup>2</sup>
heraf Areal af lovlig beboelse i kælders:	0 m <sup>2</sup>
Bygningens samlede erhvervsareal:	610 m <sup>2</sup>
heraf Areal af erhverv i kælders:	0 m <sup>2</sup>

## Etagernes areal

Samlet bygningsareal:	360 m <sup>2</sup>
Kælderens areal:	0 m <sup>2</sup>
heraf Kælderens udnyttede areal:	0 m <sup>2</sup>
heraf Areal af dyb kælders:	0 m <sup>2</sup>
heraf Areal af garage i kælders:	0 m <sup>2</sup>
Tagetagens areal:	250 m <sup>2</sup>
heraf Tagetagens udnyttede areal:	250 m <sup>2</sup>

## Arealer i grundplan

Bebygget areal:	360 m <sup>2</sup>
Overdækket areal:	0 m <sup>2</sup>

## Andre arealer

Samlet andet areal:	0 m <sup>2</sup>
heraf Areal af indbygget affaldsrum:	0 m <sup>2</sup>
heraf Areal af indbygget garage:	0 m <sup>2</sup>
heraf Areal af indbygget carport:	0 m <sup>2</sup>
heraf Areal af indbygget udhus:	0 m <sup>2</sup>
heraf Areal af indbygget udestue:	0 m <sup>2</sup>
heraf Areal af lukkede overdækninger:	0 m <sup>2</sup>
heraf Areal af udvendig efterisolering:	0 m <sup>2</sup>
heraf Øvrige arealer:	0 m <sup>2</sup>

## Vandforsyning og afløbsforhold

Bygningens vandforsyning: Privat vandforsyningsanlæg (kode 2)

Bygningens afløbsforhold: Afløb til offentligt kloaksystem (kode 10)

## Bemærkninger om bygning

Tidl. svinestald

## Enheder tilknyttet Bygning 3

### Enhed: Roslevvej 20

Enhedens anvendelse: Lade til foder, afgrøder mv. (kode 216)

Enhedens samlede areal:	610 m <sup>2</sup>
heraf Enhedens boligareal:	0 m <sup>2</sup>
heraf Enhedens erhvervsareal:	610 m <sup>2</sup>

## Bygning 4

Bygningens anvendelse: Lade til foder, afgrøder mv. (kode 216)

Opførelsesår: 1928

Antal etager: 1

## Beliggenhed

Adresse: Roslevvej 20, Jebjerg, 7870 Roslev

Matrikelnummer: 10a, Ejerlavnavn: Jebjerg By, Jebjerg (ejerlavskode 840351)

Kvalitet af koordinatsæt: Sikker geokodning (kode 1)

## Materialer

Ydervægsmateriale: Mursten (kode 1)

Tagdækningsmateriale: Fibercement uden asbest (kode 10)

## Varmeforsyning

Bygningens varmeinstallation: Ingen varmeinstallation (kode 9)

## Bolig- og erhvervsareal

Bygningens samlede boligareal:	0 m <sup>2</sup>
heraf Areal af lovlig beboelse i kælder:	0 m <sup>2</sup>
Bygningens samlede erhvervsareal:	400 m <sup>2</sup>
heraf Areal af erhverv i kælder:	0 m <sup>2</sup>

## Etagernes areal

Samlet bygningsareal:	400 m <sup>2</sup>
Kælderens areal:	0 m <sup>2</sup>
heraf Kælderens udnyttede areal:	0 m <sup>2</sup>
heraf Areal af dyb kælder:	0 m <sup>2</sup>
heraf Areal af garage i kælder:	0 m <sup>2</sup>
Tagetagens areal:	0 m <sup>2</sup>
heraf Tagetagens udnyttede areal:	0 m <sup>2</sup>

## Vandforsyning og afløbsforhold

Bygningens vandforsyning: Ingen vandforsyning (kode 9)

Bygningens afløbsforhold: Ingen udledning (kode 90)

## Enheder tilknyttet Bygning 4

### Enhed: Roslevvej 20

Enhedens anvendelse: Lade til foder, afgrøder mv. (kode 216)

Enhedens samlede areal:	400 m <sup>2</sup>
heraf Enhedens boligareal:	0 m <sup>2</sup>
heraf Enhedens erhvervsareal:	400 m <sup>2</sup>

## Bygning 5

Bygningens anvendelse: Maskinhus, garage mv. (kode 217)

Opførelsesår: 1963

Antal etager: 1

## Beliggenhed

Adresse: Roslevvej 20, Jebjerg, 7870 Roslev

Matrikelnummer: 10a, Ejerlavnavn: Jebjerg By, Jebjerg (ejerlavskode 840351)

Kvalitet af koordinatsæt: Sikker geokodning (kode 1)

## Materialer

Ydervægsmateriale: Letbetonsten (kode 2)

Tagdækningsmateriale: Metal (kode 6)

## Varmeforsyning

Bygningens varmeinstallation: Centralvarme med én fyringsenhed (kode 2)

Opvarmningsmiddel: Flydende brændsel (kode 3)

## Arealer i grundplan

Bebygget areal:	400 m <sup>2</sup>
Overdækket areal:	0 m <sup>2</sup>

## Andre arealer

Samlet andet areal:	0 m <sup>2</sup>
heraf Areal af indbygget affaldsrum:	0 m <sup>2</sup>
heraf Areal af indbygget garage:	0 m <sup>2</sup>
heraf Areal af indbygget carport:	0 m <sup>2</sup>
heraf Areal af indbygget udhus:	0 m <sup>2</sup>
heraf Areal af indbygget udestue:	0 m <sup>2</sup>
heraf Areal af lukkede overdækninger:	0 m <sup>2</sup>
heraf Areal af udvendig efterisolering:	0 m <sup>2</sup>
heraf Øvrige arealer:	0 m <sup>2</sup>

## Bolig- og erhvervsareal

Bygningens samlede boligareal:	0 m <sup>2</sup>
heraf Areal af lovlig beboelse i kælder:	0 m <sup>2</sup>
Bygningens samlede erhvervsareal:	320 m <sup>2</sup>
heraf Areal af erhverv i kælder:	0 m <sup>2</sup>

## Etagernes areal

Samlet bygningsareal:	320 m <sup>2</sup>
Kælderens areal:	0 m <sup>2</sup>
heraf Kælderens udnyttede areal:	0 m <sup>2</sup>
heraf Areal af dyb kælder:	0 m <sup>2</sup>
heraf Areal af garage i kælder:	0 m <sup>2</sup>
Tagetagens areal:	0 m <sup>2</sup>
heraf Tagetagens udnyttede areal:	0 m <sup>2</sup>

## Vandforsyning og afløbsforhold

Bygningens vandforsyning: Ingen vandforsyning (kode 9)

Bygningens afløbsforhold: Ingen udledning (kode 90)

## Enheder tilknyttet Bygning 5

### Enhed: Roslevvej 20

Enhedens anvendelse: Maskinhus, garage mv. (kode 217)

Enhedens samlede areal: 320 m<sup>2</sup>

heraf Enhedens boligareal: 0 m<sup>2</sup>

heraf Enhedens erhvervsareal: 320 m<sup>2</sup>

## Bygning 6

Bygningens anvendelse: Garage (kode 910)

Opførelsesår: 2001

## Beliggenhed

Adresse: Fælhøjvej 3, Jebjerg, 7870 Roslev

Matrikelnummer: 10a, Ejerlavnavn: Jebjerg By, Jebjerg (ejerlavskode 840351)

Kvalitet af koordinatsæt: Sikker geokodning (kode 1)

## Materialer

Ydervægsmateriale: Mursten (kode 1)

Tagdækningsmateriale: Fibercement herunder asbest (kode 3)

## Varmeforsyning

Bygningens varmeinstallation: Ingen varmeinstallation (kode 9)

## Arealer i grundplan

Bebygget areal: 50 m<sup>2</sup>

Overdækket areal: 0 m<sup>2</sup>

## Vandforsyning og afløbsforhold

Bygningens vandforsyning: Ingen vandforsyning (kode 9)

Bygningens afløbsforhold: Ingen udledning (kode 90)

## Bygning 7

Bygningens anvendelse: Maskinhus, garage mv. (kode 217)

Opførelsesår: 1979

Antal etager: 1

## Arealer i grundplan

Bebygget areal: 320 m<sup>2</sup>

Overdækket areal: 0 m<sup>2</sup>

## Andre arealer

Samlet andet areal: 0 m<sup>2</sup>

heraf Areal af indbygget affaldsrum: 0 m<sup>2</sup>

heraf Areal af indbygget garage: 0 m<sup>2</sup>

heraf Areal af indbygget carport: 0 m<sup>2</sup>

heraf Areal af indbygget udhus: 0 m<sup>2</sup>

heraf Areal af indbygget udestue: 0 m<sup>2</sup>

heraf Areal af lukkede overdækninger: 0 m<sup>2</sup>

heraf Areal af udvendig efterisolering: 0 m<sup>2</sup>

heraf Øvrige arealer: 0 m<sup>2</sup>

## Beliggenhed

Adresse: Roslevvej 20, Jebjerg, 7870 Roslev

Matrikelnummer: 10a, Ejerslavnavn: Jebjerg By, Jebjerg (ejerslavskode 840351)

Kvalitet af koordinatsæt: Sikker geokodning (kode 1)

## Materialer

Ydervægsmateriale: Mursten (kode 1)

Tagdækningsmateriale: Fibercement herunder asbest (kode 3)

## Varmeforsyning

Bygningens varmeinstallation: Ingen varmeinstallation (kode 9)

## Bolig- og erhvervsareal

Bygningens samlede boligareal: 0 m<sup>2</sup>

heraf Areal af lovlig beboelse i kælder: 0 m<sup>2</sup>

Bygningens samlede erhvervsareal: 1077 m<sup>2</sup>

heraf Areal af erhverv i kælder: 0 m<sup>2</sup>

## Etagernes areal

Samlet bygningsareal: 1077 m<sup>2</sup>

Kælderens areal: 0 m<sup>2</sup>

heraf Kælderens udnyttede areal: 0 m<sup>2</sup>

heraf Areal af dyb kælder: 0 m<sup>2</sup>

heraf Areal af garage i kælder: 0 m<sup>2</sup>

Tagetagens areal: 0 m<sup>2</sup>

heraf Tagetagens udnyttede areal: 0 m<sup>2</sup>

## Arealer i grundplan

Bebygget areal: 1077 m<sup>2</sup>

Overdækket areal: 0 m<sup>2</sup>

## Andre arealer

Samlet andet areal: 0 m<sup>2</sup>

heraf Areal af indbygget affaldsrum: 0 m<sup>2</sup>

heraf Areal af indbygget garage: 0 m<sup>2</sup>

heraf Areal af indbygget carport: 0 m<sup>2</sup>

heraf Areal af indbygget udhus: 0 m<sup>2</sup>

heraf Areal af indbygget udestue: 0 m<sup>2</sup>

heraf Areal af lukkede overdækninger: 0 m<sup>2</sup>

heraf Areal af udvendig efterisolering: 0 m<sup>2</sup>

heraf Øvrige arealer: 0 m<sup>2</sup>

## Vandforsyning og afløbsforhold

Bygningens vandforsyning: Ingen vandforsyning (kode 9)

Bygningens afløbsforhold: Ingen udledning (kode 90)

## Enheder tilknyttet Bygning 7

### Enhed: Roslevvej 20

Enhedens anvendelse: Maskinhus, garage mv. (kode 217)

Enhedens samlede areal: 1077 m<sup>2</sup>

heraf Enhedens boligareal: 0 m<sup>2</sup>

heraf Enhedens erhvervsareal: 1077 m<sup>2</sup>

## Bygning 8

Bygningens anvendelse: Maskinhus, garage mv. (kode 217)

Opførelsesår: 1991

Antal etager: 1

## Beliggenhed

Adresse: Roslevvej 20, Jebjerg, 7870 Roslev

Matrikelnummer: 10a, Ejerslavnavn: Jebjerg By, Jebjerg (ejerslavskode 840351)

Kvalitet af koordinatsæt: Sikker geokodning (kode 1)

## Materialer

Ydervægsmateriale: Mursten (kode 1)

Tagdækningsmateriale: Fibercement uden asbest (kode 10)

## Varmeforsyning

Bygningens varmeinstallation: Ingen varmeinstallation (kode 9)

## Bolig- og erhvervsareal

Bygningens samlede boligareal:	0 m <sup>2</sup>
heraf Areal af lovlig beboelse i kælder:	0 m <sup>2</sup>
Bygningens samlede erhvervsareal:	660 m <sup>2</sup>
heraf Areal af erhverv i kælder:	0 m <sup>2</sup>

## Etagernes areal

Samlet bygningsareal:	660 m <sup>2</sup>
Kælderens areal:	0 m <sup>2</sup>
heraf Kælderens udnyttede areal:	0 m <sup>2</sup>
heraf Areal af dyb kælder:	0 m <sup>2</sup>
heraf Areal af garage i kælder:	0 m <sup>2</sup>
Tagetagens areal:	0 m <sup>2</sup>
heraf Tagetagens udnyttede areal:	0 m <sup>2</sup>

## Vandforsyning og afløbsforhold

Bygningens vandforsyning: Ingen vandforsyning (kode 9)

Bygningens afløbsforhold: Ingen udledning (kode 90)

## Enheder tilknyttet Bygning 8

### Enhed: Roslevvej 20

Enhedens anvendelse: Maskinhus, garage mv. (kode 217)

Enhedens samlede areal:	660 m <sup>2</sup>
heraf Enhedens boligareal:	0 m <sup>2</sup>
heraf Enhedens erhvervsareal:	660 m <sup>2</sup>

## Bygning 10

Bygningens anvendelse: Stuehus til landbrugsejendom (kode 110)

Opførelsesår: 1890

Om-/tilbygningsår: Ingen oplysning registreret

Antal etager: 1

## Beliggenhed

Adresse: Fælhøjvej 3, Jebjerg, 7870 Roslev

Matrikelnummer: 10a, Ejerlavnavn: Jebjerg By, Jebjerg (ejerlavskode 840351)

Kvalitet af koordinatsæt: Sikker geokodning (kode 1)

## Materialer

Ydervægsmateriale: Mursten (kode 1)

Tagdækningsmateriale: Betontagsten (kode 4)

## Varmeforsyning

Bygningens varmeinstallation: Centralvarme med én fyringsenhed (kode 2)

Opvarmningsmiddel: Flydende brændsel (kode 3)

## Arealer i grundplan

Bebygget areal:	660 m <sup>2</sup>
Overdækket areal:	0 m <sup>2</sup>

## Andre arealer

Samlet andet areal:	0 m <sup>2</sup>
heraf Areal af indbygget affaldsrum:	0 m <sup>2</sup>
heraf Areal af indbygget garage:	0 m <sup>2</sup>
heraf Areal af indbygget carport:	0 m <sup>2</sup>
heraf Areal af indbygget udhus:	0 m <sup>2</sup>
heraf Areal af indbygget udestue:	0 m <sup>2</sup>
heraf Areal af lukkede overdækninger:	0 m <sup>2</sup>
heraf Areal af udvendig efterisolering:	0 m <sup>2</sup>
heraf Øvrige arealer:	0 m <sup>2</sup>

## Bolig- og erhvervsareal

Bygningens samlede boligareal:	140 m <sup>2</sup>
heraf Areal af lovlig beboelse i kælders:	0 m <sup>2</sup>
Bygningens samlede erhvervsareal:	0 m <sup>2</sup>
heraf Areal af erhverv i kælders:	0 m <sup>2</sup>

## Etagernes areal

Samlet bygningsareal:	120 m <sup>2</sup>
Kælderens areal:	20 m <sup>2</sup>
heraf Kælderens udnyttede areal:	0 m <sup>2</sup>
heraf Areal af dyb kælders:	0 m <sup>2</sup>
heraf Areal af garage i kælders:	0 m <sup>2</sup>
Tagetagens areal:	84 m <sup>2</sup>
heraf Tagetagens udnyttede areal:	20 m <sup>2</sup>

## Arealer i grundplan

Bebygget areal:	120 m <sup>2</sup>
Overdækket areal:	0 m <sup>2</sup>

## Andre arealer

Samlet andet areal:	0 m <sup>2</sup>
heraf Areal af indbygget affaldsrum:	0 m <sup>2</sup>
heraf Areal af indbygget garage:	0 m <sup>2</sup>
heraf Areal af indbygget carport:	0 m <sup>2</sup>
heraf Areal af indbygget udhus:	0 m <sup>2</sup>
heraf Areal af indbygget udestue:	0 m <sup>2</sup>
heraf Areal af lukkede overdækninger:	0 m <sup>2</sup>
heraf Areal af udvendig efterisolering:	0 m <sup>2</sup>
heraf Øvrige arealer:	0 m <sup>2</sup>

## Vandforsyning og afløbsforhold

Bygningens vandforsyning: Enkeltindvindingsanlæg (kode 3)

Bygningens afløbsforhold: Mekanisk rensning med nedslivningsanlæg (tilladelse ikke påkrævet) (kode 30)

Udledningstilladelse: Der foreligger ingen kendt tilladelse (kode 5)

## Tekniske anlæg tilknyttet Bygning 10

### Teknisk anlæg 5

Klassifikation: Tank (kode 1110)

Indhold: Fyringsgasolie (kode 12)

Etableringsår: 2011

### Beliggenhed

Adresse: Ingen oplysning registreret

Kvalitet af koordinatsæt: Sikker geokodning (kode 1)

### Tekniske oplysninger

Driftsstatus: I drift (kode 1)

Fabrikationsår: 2011

Placering: Over terræn, udendørs (kode 2)

Størrelsesklasse: Under 6.000 l (kode 1)

Størrelse: 1200 liter

Materiale: Stål (kode 2)

Typegodkendelsesnummer: 51-5320

Fabrikationsnummer: 0508985

Fabrikat teknisk anlæg: Thyholm Olieservice A/S

## Enheder tilknyttet Bygning 10

### Enhed: Fælhøjvej 3

Enhedens anvendelse: Stuehus til landbrugsejendom (kode 110)

Boligtype: Egentlig beboelseslejlighed med eget køkken (kode 1)

Enhedens samlede areal:	140 m <sup>2</sup>	Antal badeværelser:	1
heraf Enhedens boligareal:	140 m <sup>2</sup>	Antal vandskyllende toiletter:	1
heraf Enhedens erhvervsareal:	0 m <sup>2</sup>	Antal værelser:	5

## Bygning 14

Bygningens anvendelse: Stald til svin (kode 211)

Opførelsesår: 2001

Antal etager: 1

### BBR-meddelelse

Ejendomsnummer (BFE-nr.): 9808958

Udskriftsdato: 11.07.2026

Side 9 af 17

## Beliggenhed

Adresse: Fælhøjvej 3, Jebjerg, 7870 Roslev

Matrikelnummer: 10a, Ejerlavnavn: Jebjerg By, Jebjerg (ejerlavskode 840351)

Kvalitet af koordinatsæt: Sikker geokodning (kode 1)

## Materialer

Ydervægsmateriale: Mursten (kode 1)

Tagdækningsmateriale: Fibercement herunder asbest (kode 3)

## Varmeforsyning

Bygningens varmeinstallation: Ingen varmeinstallation (kode 9)

## Bolig- og erhvervsareal

Bygningens samlede boligareal: 0 m<sup>2</sup>

heraf Areal af lovlig beboelse i kælders: 0 m<sup>2</sup>

Bygningens samlede erhvervsareal: 1911 m<sup>2</sup>

heraf Areal af erhverv i kælders: 0 m<sup>2</sup>

## Etagernes areal

Samlet bygningsareal: 1911 m<sup>2</sup>

Kælderens areal: 0 m<sup>2</sup>

heraf Kælderens udnyttede areal: 0 m<sup>2</sup>

heraf Areal af dyb kælders: 0 m<sup>2</sup>

heraf Areal af garage i kælders: 0 m<sup>2</sup>

Tagetagens areal: 0 m<sup>2</sup>

heraf Tagetagens udnyttede areal: 0 m<sup>2</sup>

## Arealer i grundplan

Bebygget areal: 1911 m<sup>2</sup>

Overdækket areal: 0 m<sup>2</sup>

## Andre arealer

Samlet andet areal: 0 m<sup>2</sup>

heraf Areal af indbygget affaldsrum: 0 m<sup>2</sup>

heraf Areal af indbygget garage: 0 m<sup>2</sup>

heraf Areal af indbygget carport: 0 m<sup>2</sup>

heraf Areal af indbygget udhus: 0 m<sup>2</sup>

heraf Areal af indbygget udestue: 0 m<sup>2</sup>

heraf Areal af lukkede overdækninger: 0 m<sup>2</sup>

heraf Areal af udvendig efterisolering: 0 m<sup>2</sup>

heraf Øvrige arealer: 0 m<sup>2</sup>

## Vandforsyning og afløbsforhold

Bygningens vandforsyning: Enkeltindvindingsanlæg (kode 3)

Bygningens afløbsforhold: Ingen udledning (kode 90)

## Enheder tilknyttet Bygning 14

### Enhed: Fælhøjvej 3

Enhedens anvendelse: Stald til svin (kode 211)

Enhedens samlede areal: 1911 m<sup>2</sup>

heraf Enhedens boligareal: 0 m<sup>2</sup>

heraf Enhedens erhvervsareal: 1911 m<sup>2</sup>

## Bygning 15

Bygningens anvendelse: Udhus (kode 930)

Opførelsesår: 1928

## Beliggenhed

Adresse: Roslevvej 20, Jebjerg, 7870 Roslev

Matrikelnummer: 10a, Ejerlavnavn: Jebjerg By, Jebjerg (ejerlavskode 840351)

Kvalitet af koordinatsæt: Sikker geokodning (kode 1)

## Materialer

Ydervægsmateriale: Mursten (kode 1)

Tagdækningsmateriale: Fibercement uden asbest (kode 10)

## Arealer i grundplan

Bebygget areal: 16 m<sup>2</sup>

Overdækket areal: 0 m<sup>2</sup>

## Bemærkninger om bygning

Oprettet via geokoderen.dk af BBR Erhvervsservice

### Bygning 20

Bygningens anvendelse: Fritliggende enfamiliehus (kode 120)

Opførelsesår: 2022

Om-/tilbygningsår: Ingen oplysning registreret

Antal etager: 1

### Beliggenhed

Adresse: Roslevvej 20A, Jebjerg, 7870 Roslev

Matrikelnummer: 10a, Ejerlavnavn: Jebjerg By, Jebjerg (ejerlavskode 840351)

Kvalitet af koordinatsæt: Sikker geokodning (kode 1)

### Materialer

Ydervægsmateriale: Mursten (kode 1)

Tagdækningsmateriale: Andet materiale (kode 90)

### Varmeforsyning

Bygningens varmeinstallation: Varmepumpe (kode 5)

Opvarmningsmiddel: Elektricitet (kode 1)

### Bolig- og erhvervsareal

Bygningens samlede boligareal: 203 m<sup>2</sup>

heraf Areal af lovlig beboelse i kælders: 0 m<sup>2</sup>

Bygningens samlede erhvervsareal: 0 m<sup>2</sup>

heraf Areal af erhverv i kælders: 0 m<sup>2</sup>

### Etagerens areal

Samlet bygningsareal: 267 m<sup>2</sup>

Kælderens areal: 0 m<sup>2</sup>

heraf Kælderens udnyttede areal: 0 m<sup>2</sup>

heraf Areal af dyb kælder: 0 m<sup>2</sup>

heraf Areal af garage i kælder: 0 m<sup>2</sup>

Tagetagens areal: 0 m<sup>2</sup>

heraf Tagetagens udnyttede areal: 0 m<sup>2</sup>

### Arealer i grundplan

Bebygget areal: 267 m<sup>2</sup>

Overdækket areal: 0 m<sup>2</sup>

### Andre arealer

Samlet andet areal: 64 m<sup>2</sup>

heraf Areal af indbygget affaldsrum: 0 m<sup>2</sup>

heraf Areal af indbygget garage: 64 m<sup>2</sup>

heraf Areal af indbygget carport: 0 m<sup>2</sup>

heraf Areal af indbygget udhus: 0 m<sup>2</sup>

heraf Areal af indbygget udestue: 0 m<sup>2</sup>

heraf Areal af lukkede overdækninger: 0 m<sup>2</sup>

heraf Areal af udvendig efterisolering: 0 m<sup>2</sup>

heraf Øvrige arealer: 0 m<sup>2</sup>

### Vandforsyning og afløbsforhold

Bygningens vandforsyning: Ingen oplysning registreret

Bygningens afløbsforhold: Separatkloakeret: spildevand + tag- og overfladevand (kode 5)

### Øvrige oplysninger

Byggeskadeforsikringsselskab: Ingen byggeskadeforsikring (kode 0)

Omfattet af byggeskadeforsikring: Bygningen er opført som selvbyg (kode 11)

### Enheder tilknyttet Bygning 20

#### Enhed: Roslevvej 20A

Enhedens anvendelse: Fritliggende enfamiliehus (kode 120)

Boligtype: Egentlig beboelseslejlighed med eget køkken (kode 1)

Enhedens samlede areal: 203 m<sup>2</sup>

heraf Enhedens boligareal: 203 m<sup>2</sup>

heraf Enhedens erhvervsareal: 0 m<sup>2</sup>

Antal badeværelser: 2

Antal vandskyllende toiletter: 2

Antal værelser: 4

## Tekniske anlæg tilknyttet grund

---

### Teknisk anlæg 1

Klassifikation: Tank (kode 1110)  
Indhold: Fyringsgasolie (kode 12)  
Etableringsår: 2000

### Beliggenhed

Adresse: Roslevvej 20, Jebjerg, 7870 Roslev  
Matrikelnummer: 10a, Ejerlavsnavn: Jebjerg By, Jebjerg (ejerlavskode 840351)  
Kvalitet af koordinatsæt: Sikker geokodning (kode 1)

### Tekniske oplysninger

Driftsstatus: I drift (kode 1)  
Fabrikationsår: 2000  
Placering: Nedgravet (kode 1)  
Størrelsesklasse: Under 6.000 l (kode 1)  
Størrelse: 2500 liter  
Materiale: Stål (kode 2)  
Typegodkendelsesnummer: 01-000  
Fabrikationsnummer: 109395  
Fabrikat teknisk anlæg: Roug

---

### Teknisk anlæg 3

Klassifikation: Tank (kode 1110)  
Indhold: Diesel (kode 13)  
Etableringsår: 2004

### Beliggenhed

Adresse: Roslevvej 20, Jebjerg, 7870 Roslev  
Matrikelnummer: 10a, Ejerlavsnavn: Jebjerg By, Jebjerg (ejerlavskode 840351)  
Kvalitet af koordinatsæt: Sikker geokodning (kode 1)

### Tekniske oplysninger

Driftsstatus: I drift (kode 1)  
Fabrikationsår: 2004  
Placering: Over terræn, udendørs (kode 2)  
Størrelsesklasse: Under 6.000 l (kode 1)  
Størrelse: 1200 liter  
Materiale: Stål (kode 2)  
Typegodkendelsesnummer: 51-5323  
Fabrikationsnummer: 0722437  
Fabrikat teknisk anlæg: Thyholm Olieservice A/S

---

### Teknisk anlæg 4

Klassifikation: Tank (kode 1110)  
Indhold: Oliebaserede affaldsprodukter (kode 31)  
Etableringsår: 2005

### Beliggenhed

Adresse: Roslevvej 20, Jebjerg, 7870 Roslev  
Matrikelnummer: 10a, Ejerlavsnavn: Jebjerg By, Jebjerg (ejerlavskode 840351)  
Kvalitet af koordinatsæt: Sikker geokodning (kode 1)

## Tekniske oplysninger

Driftsstatus: I drift (kode 1)

Fabrikationsår: 2005

Størrelse: 1200 liter

Fabrikat teknisk anlæg: Thyholm Olieservice A/S

---

## Teknisk anlæg 8

Klassifikation: Tank (kode 1110)

Indhold: Diesel (kode 13)

Etableringsår: 2011

## Beliggenhed

Adresse: Roslevvej 20, Jebjerg, 7870 Roslev

Matrikelnummer: 10a, Ejerlavnavn: Jebjerg By, Jebjerg (ejerlavskode 840351)

Kvalitet af koordinatsæt: Sikker geokodning (kode 1)

## Tekniske oplysninger

Driftsstatus: I drift (kode 1)

Fabrikationsår: 2011

Placering: Indendørs (kode 3)

Størrelsesklasse: Under 6.000 l (kode 1)

Størrelse: 5900 liter

Materiale: Stål (kode 2)

Typegodkendelsesnummer: 51-5023

Fabrikationsnummer: 0509005

Fabrikat teknisk anlæg: Thyholm Olieservice A/S

---

## Teknisk anlæg 47

Klassifikation: Tank (kode 1110)

Indhold: Gylle (kode 40)

Etableringsår: 2000

## Beliggenhed

Adresse: Fælhøjvej 3, Jebjerg, 7870 Roslev

Matrikelnummer: 10a, Ejerlavnavn: Jebjerg By, Jebjerg (ejerlavskode 840351)

Kvalitet af koordinatsæt: Sikker geokodning (kode 1)

## Tekniske oplysninger

Driftsstatus: I drift (kode 1)

Størrelse: 3030 liter

## Bemærkninger om teknisk anlæg

Overdækning færdigmeldt maj 2011.

---

## Oplysninger om grund

---

### Adresse: Roslevvej 20, Jebjerg, 7870 Roslev

Grundens areal: 7735 m<sup>2</sup>

Matrikelnummer: 4v, Ejerlavnavn: Jebjerg By, Jebjerg (ejerlavskode 840351)

## Vandforsyning og afløbsforhold

Grundens vandforsyning: Ingen oplysning registreret

Grundens afløbsforhold: Ingen oplysning registreret

## Oplysninger om grund

---

### Adresse: Roslevvej 20, Jebjerg, 7870 Roslev

Grundens areal: 363887 m<sup>2</sup>

Matrikelnummer: 4x, Ejerlavnavn: Jebjerg By, Jebjerg (ejerlavskode 840351)

### Vandforsyning og afløbsforhold

Grundens vandforsyning: Ingen oplysning registreret

Grundens afløbsforhold: Ingen oplysning registreret

## Oplysninger om grund

---

### Adresse: Roslevvej 20, Jebjerg, 7870 Roslev

Grundens areal: 26287 m<sup>2</sup>

Matrikelnummer: 10av, Ejerlavnavn: Jebjerg By, Jebjerg (ejerlavskode 840351)

### Vandforsyning og afløbsforhold

Grundens vandforsyning: Ingen oplysning registreret

Grundens afløbsforhold: Ingen oplysning registreret

## Oplysninger om grund

---

### Adresse: Roslevvej 20, Jebjerg, 7870 Roslev

Grundens areal: 3434 m<sup>2</sup>

Matrikelnummer: 10az, Ejerlavnavn: Jebjerg By, Jebjerg (ejerlavskode 840351)

### Vandforsyning og afløbsforhold

Grundens vandforsyning: Ingen oplysning registreret

Grundens afløbsforhold: Ingen oplysning registreret

## Oplysninger om grund

---

### Adresse: Ingen oplysning registreret

Grundens areal: 38904 m<sup>2</sup>

Matrikelnummer: 12ag, Ejerlavnavn: Jebjerg By, Jebjerg (ejerlavskode 840351)

### Vandforsyning og afløbsforhold

Grundens vandforsyning: Ingen oplysning registreret

Grundens afløbsforhold: Ingen oplysning registreret

---

## Kort til BBR-meddelelsen

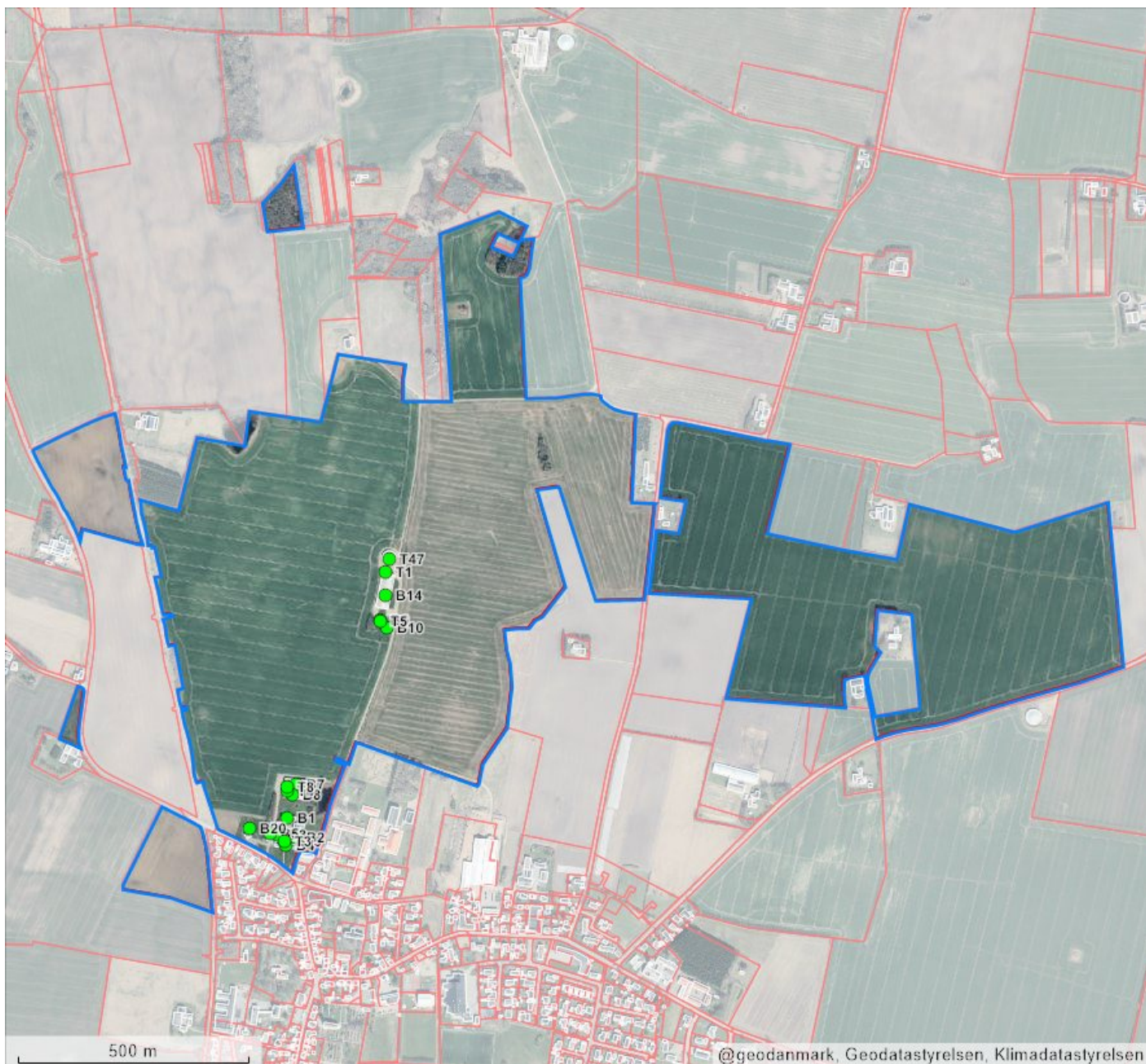
Dette kort viser beliggenheden af ejendommens bygninger og tekniske anlæg.

Bygninger og tekniske anlæg, der er registreret i BBR, vises med prikker samt B1 for Bygning 1, T1 for Teknisk anlæg 1 osv.

Hvis prikken er rød, er der brug for ejers medvirken til at flytte prikken til den korrekte beliggenhed af bygning eller teknisk anlæg. Dette gøres af ejer på [www.bbr.dk](http://www.bbr.dk), hvor der kan zoomes ind på kortet.

Det er kun prikkerne, ejer skal forholde sig til i BBR. Alle streger, grænser og bygningsomrids er baggrundsdata fra andre kilder. Matrikelkortet er vejledende, og skellenes nøjagtige placering falder ikke altid sammen med hække m.m. på luftfotoet. Se [www.matriklen.dk](http://www.matriklen.dk).

Luftfoto optages om foråret, og de hvide bygningsomrids tegnes på baggrund heraf. Derfor kan der ses forsinkelser, hvor fx en bygning stadig er tegnet med et hvidt bygningsomrids, selvom bygningen er nedrevet og slettet fra BBR. Se [www.geodanmark.dk](http://www.geodanmark.dk).



### Forkortelser

B# Bygning #  
T# Teknisk anlæg #  
NY Nybyggeri

### Prikker på kortet

- Bygning/teknisk anlæg er sikkert placeret
- Bygning/teknisk anlæg er usikkert placeret
- \* Bygning på fremmed grund

### Streger i kortet

- Ejendom
- Matrikelskel
- Bygningsomrids

## Om BBR-meddelelsen

---

BBR-meddelelsen er en udskrift af de aktuelle oplysninger, som er registreret om en ejendoms bygninger, boliger og tekniske anlæg i Bygnings- og Boligregistret (BBR).

Oplysningerne i BBR anvendes til mange formål i både stat, kommuner og private virksomheder. I det offentlige gælder det fx ejendomsvurdering og

bloktilskud til kommunerne samt boligstøtte. I det private gælder det fx låntagning og ejendomshandel i finans- og ejendomssektoren.

For nyere bygninger stammer oplysningerne i BBR primært fra byggesagsbehandlingen. For ældre bygninger stammer oplysningerne typisk fra nuværende eller tidligere ejere af en ejendom.

## Ejers oplysningspligt

---

Det er altid den aktuelle ejer af en ejendom, der har ansvar for at indberette oplysninger til BBR for at sikre, at oplysningerne i BBR er korrekte.

Derfor er det vigtigt, at du som ejer læser BBR-meddelelsen og kontrollerer, om alle bygninger, boliger og tekniske anlæg på ejendommen er registreret rigtigt.

Ved køb af ejendom eller ved ændringer vedrørende bygnings- og boligforhold samt tekniske anlæg er det ekstra vigtigt at være opmærksom på, om registreringerne i BBR er korrekte.

Hvis oplysningerne er mangelfulde eller forkerte, har du som ejer pligt til at meddele de rigtige oplysninger til kommunen. Dette kan fx gøres via selvbetjeningsløsningen på [www.bbr.dk](http://www.bbr.dk).

Det er kommunen, som er ansvarlig for at registrere oplysningerne i BBR.

Kommunen har lov til at kontrollere oplysningerne, der indberettes til BBR. Kontrollen kan ske ved besøg på ejendommen eller ved registersamkøring med andre kilder, fx folkeregistret eller luftfotos.

Reglerne om Bygnings- og Boligregistret står i lov om bygnings- og boligregistrering (BBR-loven) (lovbekendtgørelse nr. 797 af 6. august 2019).

Der kan gives en bøde efter BBR-loven, hvis oplysninger ikke indberettes til BBR, eller hvis der gives forkerte oplysninger.

En registrering i BBR betyder ikke nødvendigvis, at et forhold er lovligt i henhold til anden lovgivning.

## Særlige oplysninger

---

For bygninger til bolig eller erhverv kræver blandt andet disse oplysninger opmærksomhed:

- Opførelsesår
- Om- og tilbygningsår
- Bebygget areal
- Antal etager
- Samlet boligareal og erhvervsareal
- Areal af udnyttet tagetage
- Areal af indbygget udestue
- Tagdækningsmateriale (kodeliste)
- Ydervægsmateriale (kodeliste)
- Varmeinstallation (kodeliste)
- Opvarmningsmiddel (kodeliste)
- Antal badeværelser
- Antal vandskyllende toiletter.

Nogle oplysninger i BBR registreres med en kode. Oversigt over koder kan ses på [www.bbr.dk/kodelister](http://www.bbr.dk/kodelister).

### Opførelsesår

Det år, hvor bygningen er opført. For nogle bygninger står år 1000, fordi opførelsesåret ikke er oplyst.

### Antal etager

Alle etager i bygningen – bortset fra kælder og tagetage.

### Varmeinstallation og opvarmningsmiddel

Den varmeinstallation og det opvarmningsmiddel, der kan opvarme bygningen. Hvis varmeinstallationen er fjernvarme, registreres ikke opvarmningsmiddel.

### Antal badeværelser

Antal rum, der er indrettet til at tage bad i.

### Antal vandskyllende toiletter

Antal toilet-kummer (wc'er), der er i en bolig.

## Registrering i BBR

---

I BBR registreres oplysninger om grunde, bygninger, enheder og tekniske anlæg:

### Grund

Grunden er et sammenhængende stykke jord og er normalt det samme som en matrikel. Nogle grunde kan dog bestå af flere matrikler. Større ejendomme, fx landbrugsejendomme, kan bestå af flere grunde. På grunden registreres oplysninger om fx vandforsyning og afløbsforhold.

### Bygning

Bygninger i BBR er alt fra et redskabsskur til et butikscenter. På bygningen registreres fx oplysninger om bygningens anvendelse, opførelsesår, varmeinstallation, arealer samt ydervægs- og tagdækningsmateriale.

## Arealer i BBR

---

Arealer i BBR måles til ydersiden af ydervæggene. Det vil sige inklusive arealer af alle vægge. Areal af vægge mellem boliger deles ligeligt. Arealer måles i niveau med færdigt gulv, dog undtaget for tagetager, der måles 1,5 meter over færdigt gulv til den udvendige side af taget.

### Boligareal

Boligarealet er det areal, som er indrettet til boligformål. Det omfatter værelser og stuer, køkken, bade- og toiletrum, entré, interne trapper og gangarealer m.m. samt udnyttet areal i en tagetage.

I boligarealet indgår desuden areal af kælderrum, der anvendes til boligformål, dvs. opfylder byggelovgivningens krav til beboelsesrum, samt areal af bade- og toiletrum i kælderen.

For lejligheder indgår ofte en andel af bygningens adgangsareal i boligarealet, fx en andel af trappeopgangen, elevatoren eller altangangen. Adgangsarealer fordeles ligeligt mellem de enkelte boliger.

For institutionsboliger indgår desuden en andel af fælles boligarealer i boligarealet.

### Enhed

En enhed er betegnelsen for fx en bolig i et parcelhus, en lejlighed eller et erhvervslejemål. En enhed ligger inde i en bygning og har sin egen adresse. Enfamiliehuse har typisk én boligenhed, en etageejendom har en enhed for hver beboelseslejlighed og hvert erhvervslejemål. På enheden registreres fx enhedens anvendelse, bolig- og erhvervsareal samt køkken-, toilet- og badeforhold.

### Tekniske anlæg

Tekniske anlæg er fx olietanke, vindmøller, gyllebeholdere samt slanger til jordvarme og solcelleanlæg. Tekniske anlæg er som regel beliggende på en grund, men kan også være knyttet til en bygning.

### Bebygget areal

Det areal, som bygningen fylder på grunden set oppefra. Tagudhæng og halvtage medregnes normalt ikke. Bebygget areal svarer typisk til stueetagens areal – inklusive indbygget udestue, udhus, garage og carport.

### Samlet bygningsareal

Summen af alle bygningens regulære etagers areal – uden areal af tagetage, kælder, åbne altaner og åbne overdækkede terrasser, men inklusive indbygget udestue, udhus, garage og carport.

### Tagetagens areal

Samlet areal af hele tagetagen – både bolig- og erhvervsareal samt det areal, der potentielt kan indrettes til bolig- eller erhvervsformål. Åbne altaner og tagterrasser medregnes ikke.

### Tagetagens udnyttede areal

Den del af tagetagens areal, der er indrettet til boligformål eller anvendes til erhvervsformål og indgår i enhedens bolig- eller erhvervsareal.

### Kælderens areal

Samlet areal af hele kælderen. Arealer i krybekældre medtages ikke.