



Afsender
Ringkøbing-Skjern Kommune, Land, By og Kultur
Smed Sørensens Vej 1, 6950 Ringkøbing

Ejendomsnummer (BFE-nr.): 9927927

Udskriftsdato: 01.07.2026

Denne BBR-meddelelse er hentet via selvbetjening.

Tilføjelser eller rettelser bedes oplyst til kommunen på: bbr@rksk.dk eller tlf. 99 74 15 15.

Ejere af ejendommen kan desuden benytte selvbetjeningsløsningen på www.bbr.dk.

Yderligere information om BBR-meddelelsen findes til sidst i dette dokument.

Oplysninger om ejendom

Ejendomsnummer (BFE-nr.): 9927927

BBR-adresse: Vestervej 9 (vejkode 2347), 6980 Tim

Ejendommen består af: 13 grunde

Ejendommen har tidligere haft eller været en del af kommunalt ejendomsnummer: 760-21715

Oplysninger om grund

Adresse: Vestervej 17, 6980 Tim

Grundens areal: 663633 m²

Matrikelnummer: 31a, Ejerlavnavn: Norden Åen, Tim (ejerlavskode 1181351)

Vandforsyning og afløbsforhold

Grundens vandforsyning: Vandforsyning er registreret på bygninger (kode 7)

Grundens afløbsforhold: SOP: Nedsivning til sivedræn (kode 104)

Bemærkninger om grund

Nedgr. olietank fra 1967 blev afblændet i 1987.

Nedgr. olietank fra 1987 blev opgravet i 2009.

Jordvarmeanlæg i drift d. 26.11. 2010

Bygninger tilknyttet grund

Bygning 2

Bygningens anvendelse: Stald til kvæg, får mv. (kode 212)

Opførelsesår: 1955

Antal etager: 1

Beliggenhed

Adresse: Vestervej 17, 6980 Tim

Matrikelnummer: 31a, Ejerlavnavn: Norden Åen, Tim (ejerlavskode 1181351)

Kvalitet af koordinatsæt: Sikker geokodning (kode 1)

Materialer

Ydervægsmateriale: Mursten (kode 1)

Tagdækningsmateriale: Fibercement herunder asbest (kode 3)

Varmeforsyning

Bygningens varmeinstallation: Ingen varmeinstallation (kode 9)

Bolig- og erhvervsareal

Bygningens samlede boligareal:	0 m ²
heraf Areal af lovlig beboelse i kælders:	0 m ²
Bygningens samlede erhvervsareal:	270 m ²
heraf Areal af erhverv i kælders:	0 m ²

Etagernes areal

Samlet bygningsareal:	270 m ²
Kælderens areal:	0 m ²
heraf Kælderens udnyttede areal:	0 m ²
heraf Areal af dyb kælders:	0 m ²
heraf Areal af garage i kælders:	0 m ²
Tagetagens areal:	0 m ²
heraf Tagetagens udnyttede areal:	0 m ²

Arealer i grundplan

Bebygget areal:	270 m ²
Overdækket areal:	0 m ²

Andre arealer

Samlet andet areal:	0 m ²
heraf Areal af indbygget affaldsrum:	0 m ²
heraf Areal af indbygget garage:	0 m ²
heraf Areal af indbygget carport:	0 m ²
heraf Areal af indbygget udhus:	0 m ²
heraf Areal af indbygget udestue:	0 m ²
heraf Areal af lukkede overdækninger:	0 m ²
heraf Areal af udvendig efterisolering:	0 m ²
heraf Øvrige arealer:	0 m ²

Vandforsyning og afløbsforhold

Bygningens vandforsyning: Privat vandforsyningsanlæg (kode 2)

Bygningens afløbsforhold: SOP: Nedsivning til sivedræn (kode 104)

Bemærkninger om bygning

STALD

Enheder tilknyttet Bygning 2

Enhed: Vestervej 17

Enhedens anvendelse: Stald til kvæg, får mv. (kode 212)

Enhedens samlede areal:	270 m ²
heraf Enhedens boligareal:	0 m ²
heraf Enhedens erhvervsareal:	270 m ²

Bygning 3

Bygningens anvendelse: Lade til halm, hø mv. (kode 218)

Opførelsesår: 1964

Antal etager: 1

Beliggenhed

Adresse: Vestervej 17, 6980 Tim

Matrikelnummer: 31a, Ejerlavnavn: Norden Åen, Tim (ejerlavskode 1181351)

Kvalitet af koordinatsæt: Sikker geokodning (kode 1)

Materialer

Ydervægsmateriale: Mursten (kode 1)

Tagdækningsmateriale: Fibercement herunder asbest (kode 3)

Varmeforsyning

Bygningens varmeinstallation: Ingen varmeinstallation (kode 9)

Bolig- og erhvervsareal

Bygningens samlede boligareal:	0 m ²
heraf Areal af lovlig beboelse i kælders:	0 m ²
Bygningens samlede erhvervsareal:	200 m ²
heraf Areal af erhverv i kælders:	0 m ²

Etagernes areal

Samlet bygningsareal:	200 m ²
Kælderens areal:	0 m ²
heraf Kælderens udnyttede areal:	0 m ²
heraf Areal af dyb kælders:	0 m ²
heraf Areal af garage i kælders:	0 m ²
Tagetagens areal:	0 m ²
heraf Tagetagens udnyttede areal:	0 m ²

Arealer i grundplan

Bebygget areal:	200 m ²
Overdækket areal:	0 m ²

Andre arealer

Samlet andet areal:	0 m ²
heraf Areal af indbygget affaldsrum:	0 m ²
heraf Areal af indbygget garage:	0 m ²
heraf Areal af indbygget carport:	0 m ²
heraf Areal af indbygget udhus:	0 m ²
heraf Areal af indbygget udestue:	0 m ²
heraf Areal af lukkede overdækninger:	0 m ²
heraf Areal af udvendig efterisolering:	0 m ²
heraf Øvrige arealer:	0 m ²

Vandforsyning og afløbsforhold

Bygningens vandforsyning: Privat vandforsyningsanlæg (kode 2)

Bygningens afløbsforhold: SOP: Nedsivning til sivedræn (kode 104)

Bemærkninger om bygning

LADE

Enheder tilknyttet Bygning 3

Enhed: Vestervej 17

Enhedens anvendelse: Lade til halm, hø mv. (kode 218)

Enhedens samlede areal:	200 m ²
heraf Enhedens boligareal:	0 m ²
heraf Enhedens erhvervsareal:	200 m ²

Bygning 4

Bygningens anvendelse: Garage (kode 910)

Opførelsesår: 1963

Beliggenhed

Adresse: Vestervej 17, 6980 Tim

Matrikelnummer: 31a, Ejerslavnavn: Norden Åen, Tim (ejerslavskode 1181351)

Kvalitet af koordinatsæt: Sikker geokodning (kode 1)

Materialer

Ydervægsmateriale: Mursten (kode 1)

Tagdækningsmateriale: Fibercement herunder asbest (kode 3)

Varmeforsyning

Bygningens varmeinstallation: Ingen varmeinstallation (kode 9)

Arealer i grundplan

Bebygget areal:	135 m ²
Overdækket areal:	0 m ²

Vandforsyning og afløbsforhold

Bygningens vandforsyning: Privat vandforsyningsanlæg (kode 2)

Bygningens afløbsforhold: SOP: Nedsivning til sivedræn (kode 104)

Bygning 5

Bygningens anvendelse: Stald til kvæg, får mv. (kode 212)

Opførelsesår: 1994

Antal etager: 1

Beliggenhed

Adresse: Vestervej 17, 6980 Tim

Matrikelnummer: 31a, Ejerlavnavn: Norden Åen, Tim (ejerlavskode 1181351)

Kvalitet af koordinatsæt: Sikker geokodning (kode 1)

Materialer

Ydervægsmateriale: Mursten (kode 1)

Tagdækningsmateriale: Fibercement herunder asbest (kode 3)

Varmeforsyning

Bygningens varmeinstallation: Ingen varmeinstallation (kode 9)

Bolig- og erhvervsareal

Bygningens samlede boligareal: 0 m²

heraf Areal af lovlig beboelse i kældere: 0 m²

Bygningens samlede erhvervsareal: 1486 m²

heraf Areal af erhverv i kældere: 0 m²

Etagernes areal

Samlet bygningsareal: 1486 m²

Kælderens areal: 0 m²

heraf Kælderens udnyttede areal: 0 m²

heraf Areal af dyb kældere: 0 m²

heraf Areal af garage i kældere: 0 m²

Tagetagens areal: 0 m²

heraf Tagetagens udnyttede areal: 0 m²

Arealer i grundplan

Bebygget areal: 1486 m²

Overdækket areal: 0 m²

Andre arealer

Samlet andet areal: 0 m²

heraf Areal af indbygget affaldsrum: 0 m²

heraf Areal af indbygget garage: 0 m²

heraf Areal af indbygget carport: 0 m²

heraf Areal af indbygget udhus: 0 m²

heraf Areal af indbygget udestue: 0 m²

heraf Areal af lukkede overdækninger: 0 m²

heraf Areal af udvendig efterisolering: 0 m²

heraf Øvrige arealer: 0 m²

Vandforsyning og afløbsforhold

Bygningens vandforsyning: Privat vandforsyningsanlæg (kode 2)

Bygningens afløbsforhold: SOP: Nedsivning til sivedræn (kode 104)

Bemærkninger om bygning

KOSTALD

Enheder tilknyttet Bygning 5

Enhed: Vestervej 17

Enhedens anvendelse: Stald til kvæg, får mv. (kode 212)

Enhedens samlede areal: 1486 m²

heraf Enhedens boligareal: 0 m²

heraf Enhedens erhvervsareal: 1486 m²

Bygning 6

Bygningens anvendelse: Stuehus til landbrugsejendom (kode 110)

Opførelsesår: 1998

Om-/tilbygningsår: Ingen oplysning registreret

Antal etager: 1

Beliggenhed

Adresse: Vestervej 17, 6980 Tim

Matrikelnummer: 31a, Ejerlavsnavn: Norden Åen, Tim (ejerlavskode 1181351)

Kvalitet af koordinatsæt: Sikker geokodning (kode 1)

Materialer

Ydervægsmateriale: Mursten (kode 1)

Tagdækningsmateriale: Tegl (kode 5)

Varmeforsyning

Bygningens varmeinstallation: Varmepumpe (kode 5)

Opvarmningsmiddel: Elektricitet (kode 1)

Bolig- og erhvervsareal

Bygningens samlede boligareal:	312 m ²
heraf Areal af lovlig beboelse i kælder:	0 m ²
Bygningens samlede erhvervsareal:	0 m ²
heraf Areal af erhverv i kælder:	0 m ²

Etagernes areal

Samlet bygningsareal:	179 m ²
Kælderens areal:	0 m ²
heraf Kælderens udnyttede areal:	0 m ²
heraf Areal af dyb kælder:	0 m ²
heraf Areal af garage i kælder:	0 m ²
Tagetagens areal:	133 m ²
heraf Tagetagens udnyttede areal:	133 m ²

Arealer i grundplan

Bebygget areal:	179 m ²
Overdækket areal:	0 m ²

Andre arealer

Samlet andet areal:	0 m ²
heraf Areal af indbygget affaldsrum:	0 m ²
heraf Areal af indbygget garage:	0 m ²
heraf Areal af indbygget carport:	0 m ²
heraf Areal af indbygget udhus:	0 m ²
heraf Areal af indbygget udestue:	0 m ²
heraf Areal af lukkede overdækninger:	0 m ²
heraf Areal af udvendig efterisolering:	0 m ²
heraf Øvrige arealer:	0 m ²

Vandforsyning og afløbsforhold

Bygningens vandforsyning: Privat vandforsyningsanlæg (kode 2)

Bygningens afløbsforhold: SOP: Nedsivning til sivedræn (kode 104)

Bemærkninger om bygning

Jordvarmeanlæg i drift d. 26.11. 2010

Enheder tilknyttet Bygning 6

Enhed: Vestervej 17

Enhedens anvendelse: Stuehus til landbrugsejendom (kode 110)

Boligtype: Egentlig beboelseslejlighed med eget køkken (kode 1)

Enhedens samlede areal:	312 m ²	Antal badeværelser:	3
heraf Enhedens boligareal:	312 m ²	Antal vandskyllende toiletter:	3
heraf Enhedens erhvervsareal:	0 m ²	Antal værelser:	4

Bygning 7

Bygningens anvendelse: Lade til foder, afgrøder mv. (kode 216)

Opførelsesår: 1998

Antal etager: 1

Beliggenhed

Adresse: Vestervej 17, 6980 Tim

Matrikelnummer: 31a, Ejerlavsnavn: Norden Åen, Tim (ejerlavskode 1181351)

Kvalitet af koordinatsæt: Sikker geokodning (kode 1)

Materialer

Ydervægsmateriale: Andet materiale (kode 90)

Tagdækningsmateriale: Andet materiale (kode 90)

Varmeforsyning

Bygningens varmeinstallation: Ingen varmeinstallation (kode 9)

Bolig- og erhvervsareal

Bygningens samlede boligareal:	0 m ²
heraf Areal af lovlig beboelse i kælder:	0 m ²
Bygningens samlede erhvervsareal:	7 m ²
heraf Areal af erhverv i kælder:	0 m ²

Etagernes areal

Samlet bygningsareal:	7 m ²
Kælderens areal:	0 m ²
heraf Kælderens udnyttede areal:	0 m ²
heraf Areal af dyb kælder:	0 m ²
heraf Areal af garage i kælder:	0 m ²
Tagetagens areal:	0 m ²
heraf Tagetagens udnyttede areal:	0 m ²

Arealer i grundplan

Bebygget areal:	7 m ²
Overdækket areal:	0 m ²

Andre arealer

Samlet andet areal:	0 m ²
heraf Areal af indbygget affaldsrum:	0 m ²
heraf Areal af indbygget garage:	0 m ²
heraf Areal af indbygget carport:	0 m ²
heraf Areal af indbygget udhus:	0 m ²
heraf Areal af indbygget udestue:	0 m ²
heraf Areal af lukkede overdækninger:	0 m ²
heraf Areal af udvendig efterisolering:	0 m ²
heraf Øvrige arealer:	0 m ²

Vandforsyning og afløbsforhold

Bygningens vandforsyning: Privat vandforsyningsanlæg (kode 2)

Bygningens afløbsforhold: SOP: Nedsivning til sivedræn (kode 104)

Bemærkninger om bygning

25 KBM GLASFIBERSILO

Enheder tilknyttet Bygning 7

Enhed: Vestervej 17

Enhedens anvendelse: Lade til foder, afgrøder mv. (kode 216)

Enhedens samlede areal:	7 m ²
heraf Enhedens boligareal:	0 m ²
heraf Enhedens erhvervsareal:	7 m ²

Bygning 8

Bygningens anvendelse: Lade til halm, hø mv. (kode 218)

Opførelsesår: 1999

Antal etager: 1

Beliggenhed

Adresse: Vestervej 17, 6980 Tim

Matrikelnummer: 31a, Ejerlavsnavn: Norden Åen, Tim (ejerlavskode 1181351)

Kvalitet af koordinatsæt: Sikker geokodning (kode 1)

Materialer

Ydervægsmateriale: Metal (kode 8)

Tagdækningsmateriale: Fibercement uden asbest (kode 10)

Varmeforsyning

Bygningens varmeinstallation: Ingen varmeinstallation (kode 9)

Bolig- og erhvervsareal

Bygningens samlede boligareal:	0 m ²
heraf Areal af lovlig beboelse i kælders:	0 m ²
Bygningens samlede erhvervsareal:	2811 m ²
heraf Areal af erhverv i kælders:	0 m ²

Etagernes areal

Samlet bygningsareal:	2811 m ²
Kælderens areal:	0 m ²
heraf Kælderens udnyttede areal:	0 m ²
heraf Areal af dyb kælders:	0 m ²
heraf Areal af garage i kælders:	0 m ²
Tagetagens areal:	0 m ²
heraf Tagetagens udnyttede areal:	0 m ²

Arealer i grundplan

Bebygget areal:	2811 m ²
Overdækket areal:	0 m ²

Andre arealer

Samlet andet areal:	0 m ²
heraf Areal af indbygget affaldsrum:	0 m ²
heraf Areal af indbygget garage:	0 m ²
heraf Areal af indbygget carport:	0 m ²
heraf Areal af indbygget udhus:	0 m ²
heraf Areal af indbygget udestue:	0 m ²
heraf Areal af lukkede overdækninger:	0 m ²
heraf Areal af udvendig efterisolering:	0 m ²
heraf Øvrige arealer:	0 m ²

Vandforsyning og afløbsforhold

Bygningens vandforsyning: Privat vandforsyningsanlæg (kode 2)

Bygningens afløbsforhold: SOP: Nedsivning til sivedræn (kode 104)

Bemærkninger om bygning

tilbygning af 898 m² plansilo og halmlager

Der er en uafsluttet byggesag med følgende mangler: Erklæring vedr. teknisk dokumentation jf. byggetilladelsen af 2. april. 2012 sagsnr. 2011091850A

Enheder tilknyttet Bygning 8

Enhed: Vestervej 17

Enhedens anvendelse: Lade til halm, hø mv. (kode 218)

Enhedens samlede areal:	2811 m ²
heraf Enhedens boligareal:	0 m ²
heraf Enhedens erhvervsareal:	2811 m ²

Bygning 9

Bygningens anvendelse: Stald til kvæg, får mv. (kode 212)

Opførelsesår: 2006

Antal etager: 1

Beliggenhed

Adresse: Vestervej 17, 6980 Tim

Matrikelnummer: 31a, Ejerlavnavn: Norden Aen, Tim (ejerlavskode 1181351)

Kvalitet af koordinatsæt: Sikker geokodning (kode 1)

Materialer

Ydervægsmateriale: Letbetonsten (kode 2)

Tagdækningsmateriale: Fibercement uden asbest (kode 10)

Varmeforsyning

Bygningens varmeinstallation: Ingen varmeinstallation (kode 9)

Bolig- og erhvervsareal

Bygningens samlede boligareal:	0 m ²
heraf Areal af lovlig beboelse i kælders:	0 m ²
Bygningens samlede erhvervsareal:	3375 m ²
heraf Areal af erhverv i kælders:	0 m ²

Etagernes areal

Samlet bygningsareal:	3375 m ²
Kælderens areal:	0 m ²
heraf Kælderens udnyttede areal:	0 m ²
heraf Areal af dyb kælders:	0 m ²
heraf Areal af garage i kælders:	0 m ²
Tagetagens areal:	0 m ²
heraf Tagetagens udnyttede areal:	0 m ²

Arealer i grundplan

Bebygget areal:	3375 m ²
Overdækket areal:	0 m ²

Andre arealer

Samlet andet areal:	0 m ²
heraf Areal af indbygget affaldsrum:	0 m ²
heraf Areal af indbygget garage:	0 m ²
heraf Areal af indbygget carport:	0 m ²
heraf Areal af indbygget udhus:	0 m ²
heraf Areal af indbygget udestue:	0 m ²
heraf Areal af lukkede overdækninger:	0 m ²
heraf Areal af udvendig efterisolering:	0 m ²
heraf Øvrige arealer:	0 m ²

Vandforsyning og afløbsforhold

Bygningens vandforsyning: Privat vandforsyningsanlæg (kode 2)

Bygningens afløbsforhold: SOP: Nedsivning til sivedræn (kode 104)

Enheder tilknyttet Bygning 9

Enhed: Vestervej 17

Enhedens anvendelse: Stald til kvæg, får mv. (kode 212)

Enhedens samlede areal:	3375 m ²
heraf Enhedens boligareal:	0 m ²
heraf Enhedens erhvervsareal:	3375 m ²

Bygning 10

Bygningens anvendelse: Maskinhus, garage mv. (kode 217)

Opførelsesår: 2024

Antal etager: 1

Beliggenhed

Adresse: Vestervej 17, 6980 Tim

Matrikelnummer: 31a, Ejerlavnavn: Norden Åen, Tim (ejerlavskode 1181351)

Kvalitet af koordinatsæt: Sikker geokodning (kode 1)

Materialer

Ydervægsmateriale: Metal (kode 8)

Tagdækningsmateriale: Fibercement uden asbest (kode 10)

Varmeforsyning

Bygningens varmeinstallation: Ingen varmeinstallation (kode 9)

Bolig- og erhvervsareal

Bygningens samlede boligareal:	0 m ²
heraf Areal af lovlig beboelse i kælder:	0 m ²
Bygningens samlede erhvervsareal:	993 m ²
heraf Areal af erhverv i kælder:	0 m ²

Etagernes areal

Samlet bygningsareal:	993 m ²
Kælderens areal:	0 m ²
heraf Kælderens udnyttede areal:	0 m ²
heraf Areal af dyb kælder:	0 m ²
heraf Areal af garage i kælder:	0 m ²
Tagetagens areal:	0 m ²
heraf Tagetagens udnyttede areal:	0 m ²

Vandforsyning og afløbsforhold

Bygningens vandforsyning: Ingen oplysning registreret

Bygningens afløbsforhold: Ingen oplysning registreret

Enheder tilknyttet Bygning 10

Enhed: Vestervej 17

Enhedens anvendelse: Maskinhus, garage mv. (kode 217)

Enhedens samlede areal:	993 m ²
heraf Enhedens boligareal:	0 m ²
heraf Enhedens erhvervsareal:	993 m ²

Bygning 12

Bygningens anvendelse: Stald til kvæg, får mv. (kode 212)

Opførelsesår: 2025

Antal etager: 1

Beliggenhed

Adresse: Vestervej 17, 6980 Tim

Matrikelnummer: 31a, Ejerlavnavn: Norden Åen, Tim (ejerlavskode 1181351)

Kvalitet af koordinatsæt: Sikker geokodning (kode 1)

Materialer

Ydervægsmateriale: Betonelementer (kode 6)

Supplerende ydervægsmateriale: Metal (kode 8)

Tagdækningsmateriale: Fibercement uden asbest (kode 10)

Varmeforsyning

Bygningens varmeinstallation: Ingen varmeinstallation (kode 9)

Arealer i grundplan

Bebygget areal:	993 m ²
Overdækket areal:	0 m ²

Andre arealer

Samlet andet areal:	0 m ²
heraf Areal af indbygget affaldsrum:	0 m ²
heraf Areal af indbygget garage:	0 m ²
heraf Areal af indbygget carport:	0 m ²
heraf Areal af indbygget udhus:	0 m ²
heraf Areal af indbygget udestue:	0 m ²
heraf Areal af lukkede overdækninger:	0 m ²
heraf Areal af udvendig efterisolering:	0 m ²
heraf Øvrige arealer:	0 m ²

Bolig- og erhvervsareal

Bygningens samlede boligareal:	0 m ²
heraf Areal af lovlig beboelse i kælders:	0 m ²
Bygningens samlede erhvervsareal:	7602 m ²
heraf Areal af erhverv i kælders:	0 m ²

Etagernes areal

Samlet bygningsareal:	7602 m ²
Kælderens areal:	0 m ²
heraf Kælderens udnyttede areal:	0 m ²
heraf Areal af dyb kælders:	0 m ²
heraf Areal af garage i kælders:	0 m ²
Tagetagens areal:	0 m ²
heraf Tagetagens udnyttede areal:	0 m ²

Arealer i grundplan

Bebygget areal:	7602 m ²
Overdækket areal:	0 m ²

Andre arealer

Samlet andet areal:	0 m ²
heraf Areal af indbygget affaldsrum:	0 m ²
heraf Areal af indbygget garage:	0 m ²
heraf Areal af indbygget carport:	0 m ²
heraf Areal af indbygget udhus:	0 m ²
heraf Areal af indbygget udestue:	0 m ²
heraf Areal af lukkede overdækninger:	0 m ²
heraf Areal af udvendig efterisolering:	0 m ²
heraf Øvrige arealer:	0 m ²

Vandforsyning og afløbsforhold

Bygningens vandforsyning: Privat vandforsyningsanlæg (kode 2)

Bygningens afløbsforhold: Ingen oplysning registreret

Bemærkninger om bygning

KOSTALD

Enheder tilknyttet Bygning 12

Enhed: Vestervej 17

Enhedens anvendelse: Stald til kvæg, får mv. (kode 212)

Enhedens samlede areal: 7602 m²

heraf Enhedens boligareal: 0 m²

heraf Enhedens erhvervsareal: 7602 m²

Enhedens varmeinstallation: Ingen varmeinstallation (kode 9)

Bygning 13

Bygningens anvendelse: Anden bygning til landbrug mv. (kode 219)

Opførelsesår: 2025

Antal etager: 1

Beliggenhed

Adresse: Vestervej 17, 6980 Tim

Matrikelnummer: 31a, Ejerslavnavn: Norden Åen, Tim (ejerslavskode 1181351)

Kvalitet af koordinatsæt: Sikker geokodning (kode 1)

Materialer

Ydervægsmateriale: Træ (kode 5)

Tagdækningsmateriale: Metal (kode 6)

Varmeforsyning

Bygningens varmeinstallation: Ingen varmeinstallation (kode 9)

Bolig- og erhvervsareal

Bygningens samlede boligareal:	0 m ²
heraf Areal af lovlig beboelse i kælder:	0 m ²
Bygningens samlede erhvervsareal:	263 m ²
heraf Areal af erhverv i kælder:	0 m ²

Etagernes areal

Samlet bygningsareal:	263 m ²
Kælderens areal:	0 m ²
heraf Kælderens udnyttede areal:	0 m ²
heraf Areal af dyb kælder:	0 m ²
heraf Areal af garage i kælder:	0 m ²
Tagetagens areal:	0 m ²
heraf Tagetagens udnyttede areal:	0 m ²

Vandforsyning og afløbsforhold

Bygningens vandforsyning: Ingen oplysning registreret

Bygningens afløbsforhold: Ingen oplysning registreret

Bemærkninger om bygning

kalvehytter 10 stk af 26,25 m², i alt 263 m²

Enheder tilknyttet Bygning 13

Enhed: Vestervej 17

Enhedens anvendelse: Anden enhed til landbrug mv. (kode 219)

Enhedens samlede areal:	263 m ²
heraf Enhedens boligareal:	0 m ²
heraf Enhedens erhvervsareal:	263 m ²

Bygning 14

Bygningens anvendelse: Drivhus (kode 940)

Opførelsesår: 2015

Beliggenhed

Adresse: Vestervej 17, 6980 Tim

Matrikelnummer: 31a, Ejerlavnavn: Norden Åen, Tim (ejerlavskode 1181351)

Kvalitet af koordinatsæt: Sikker geokodning (kode 1)

Materialer

Ydervægsmateriale: Glas (kode 12)

Tagdækningsmateriale: Glas (kode 12)

Varmeforsyning

Bygningens varmeinstallation: Ingen varmeinstallation (kode 9)

Arealer i grundplan

Bebygget areal:	10 m ²
Overdækket areal:	0 m ²

Arealer i grundplan

Bebygget areal:	263 m ²
Overdækket areal:	0 m ²

Andre arealer

Samlet andet areal:	0 m ²
heraf Areal af indbygget affaldsrum:	0 m ²
heraf Areal af indbygget garage:	0 m ²
heraf Areal af indbygget carport:	0 m ²
heraf Areal af indbygget udhus:	0 m ²
heraf Areal af indbygget udestue:	0 m ²
heraf Areal af lukkede overdækninger:	0 m ²
heraf Areal af udvendig efterisolering:	0 m ²
heraf Øvrige arealer:	0 m ²

Tekniske anlæg tilknyttet grund

Teknisk anlæg 1

Klassifikation: Tank (kode 1110)
Indhold: Mineralske olieprodukter (kode 10)
Etableringsår: 1967

Beliggenhed

Adresse: Vestervej 17, 6980 Tim
Matrikelnummer: 31a, Ejerlavnavn: Norden Åen, Tim (ejerlavskode 1181351)
Kvalitet af koordinatsæt: Usikker geokodning (kode 3)

Tekniske oplysninger

Driftsstatus: Ikke i drift (kode 2)
Placering: Ingen oplysning registreret
Størrelsesklasse: Under 6.000 l (kode 1)
Sløjfning: Tanken er afblændet (kode 1)

Teknisk anlæg 2

Klassifikation: Tank (kode 1110)
Indhold: Mineralske olieprodukter (kode 10)
Etableringsår: 1996

Beliggenhed

Adresse: Vestervej 17, 6980 Tim
Matrikelnummer: 31a, Ejerlavnavn: Norden Åen, Tim (ejerlavskode 1181351)
Kvalitet af koordinatsæt: Sikker geokodning (kode 1)

Tekniske oplysninger

Driftsstatus: I drift (kode 1)
Placering: Over terræn, udendørs (kode 2)
Størrelsesklasse: Under 6.000 l (kode 1)
Sløjfningsfrist: 31.12.2026

Teknisk anlæg 3

Klassifikation: Slanger til jordvarme (kode 1220)
Etableringsår: 2010

Beliggenhed

Adresse: Vestervej 17, 6980 Tim
Matrikelnummer: 31a, Ejerlavnavn: Norden Åen, Tim (ejerlavskode 1181351)
Kvalitet af koordinatsæt: Sikker geokodning (kode 1)

Tekniske oplysninger

Driftsstatus: I drift (kode 1)

Bemærkninger om teknisk anlæg

Jordvarmeanlæg i drift d. 26.11. 2010

Teknisk anlæg 5

Klassifikation: Silo (kode 1120)
Indhold: Ingen oplysning registreret
Etableringsår: 2015

Beliggenhed

Adresse: Vestervej 17, 6980 Tim

Matrikelnummer: 31a, Ejerlavnavn: Norden Åen, Tim (ejerlavskode 1181351)

Kvalitet af koordinatsæt: Sikker geokodning (kode 1)

Tekniske oplysninger

Areal: 2520 m²

Bemærkninger om teknisk anlæg

3 stk. plansiloer af hver 840 m²

Teknisk anlæg 6

Klassifikation: Planlager (kode 1965)

Etableringsår: Ingen oplysning registreret

Beliggenhed

Adresse: Vestervej 17, 6980 Tim

Matrikelnummer: 31a, Ejerlavnavn: Norden Åen, Tim (ejerlavskode 1181351)

Kvalitet af koordinatsæt: Sikker geokodning (kode 1)

Tekniske oplysninger

Areal: 1260 m²

Bemærkninger om teknisk anlæg

Plansilo på 1260 m²

Teknisk anlæg 7

Klassifikation: Tank (kode 1110)

Indhold: Gylle (kode 40)

Etableringsår: Ingen oplysning registreret

Beliggenhed

Adresse: Vestervej 17, 6980 Tim

Matrikelnummer: 31a, Ejerlavnavn: Norden Åen, Tim (ejerlavskode 1181351)

Kvalitet af koordinatsæt: Sikker geokodning (kode 1)

Tekniske oplysninger

Rumfang: 4460 m³

Bemærkninger om teknisk anlæg

Gylletank på 4460 m³

Teknisk anlæg 8

Klassifikation: Tank (kode 1110)

Indhold: Gylle (kode 40)

Etableringsår: 1993

Beliggenhed

Adresse: Vestervej 17, 6980 Tim

Matrikelnummer: 31a, Ejerlavnavn: Norden Åen, Tim (ejerlavskode 1181351)

Kvalitet af koordinatsæt: Sikker geokodning (kode 1)

Tekniske oplysninger

Driftsstatus: I drift (kode 1)

Areal: 629 m²

Rumfang: 2550 m³

Teknisk anlæg 9

Klassifikation: Tank (kode 1110)

Indhold: Gylle (kode 40)

Etableringsår: 2024

Beliggenhed

Adresse: Vestervej 17, 6980 Tim

Matrikelnummer: 31a, Ejerlavnavn: Norden Åen, Tim (ejerlavskode 1181351)

Kvalitet af koordinatsæt: Sikker geokodning (kode 1)

Tekniske oplysninger

Driftsstatus: I drift (kode 1)

Areal: 1134 m²

Rumfang: 5000 m³

Teknisk anlæg 10

Klassifikation: Silo (kode 1120)

Indhold: Andet (kode 99)

Etableringsår: 2021

Beliggenhed

Adresse: Vestervej 17, 6980 Tim

Matrikelnummer: 31a, Ejerlavnavn: Norden Åen, Tim (ejerlavskode 1181351)

Kvalitet af koordinatsæt: Sikker geokodning (kode 1)

Tekniske oplysninger

Driftsstatus: I drift (kode 1)

Areal: 7 m²

Teknisk anlæg 11

Klassifikation: Silo (kode 1120)

Indhold: Andet (kode 99)

Etableringsår: 2025

Beliggenhed

Adresse: Vestervej 17, 6980 Tim

Matrikelnummer: 31a, Ejerlavnavn: Norden Åen, Tim (ejerlavskode 1181351)

Kvalitet af koordinatsæt: Sikker geokodning (kode 1)

Tekniske oplysninger

Driftsstatus: I drift (kode 1)

Areal: 7 m²

Tekniske anlæg tilknyttet grund, som ikke indgår i ejendom

Teknisk anlæg 4

Klassifikation: Vindmølle (kode 1210)

Ejendomsnummer (BFE-nr.): 746974

Etableringsår: 2002

Beliggenhed

Adresse: Vestervej 13C, 6980 Tim

Matrikelnummer: 31a, Ejerlavnavn: Norden Åen, Tim (ejerlavskode 1181351)

Kvalitet af koordinatsæt: Sikker geokodning (kode 1)

Oplysninger om grund

Adresse: Ingen oplysning registreret

Grundens areal (samlet areal af grundens matrikelnumre): 120382 m²

Matrikelnummer: 1m, Ejerlavnavn: Norden Åen, Tim (ejerlavskode 1181351)

Matrikelnummer: 1v, Ejerlavnavn: Bjerregård, Vedersø (ejerlavskode 1181551)

Vandforsyning og afløbsforhold

Grundens vandforsyning: Ingen oplysning registreret

Grundens afløbsforhold: Ingen oplysning registreret

Oplysninger om grund

Adresse: Ingen oplysning registreret

Grundens areal (samlet areal af grundens matrikelnumre): 203288 m²

Matrikelnummer: 3e, Ejerlavnavn: Bjerregård, Vedersø (ejerlavskode 1181551)

Matrikelnummer: 25m, Ejerlavnavn: Norden Åen, Tim (ejerlavskode 1181351)

Matrikelnummer: 31r, Ejerlavnavn: Norden Åen, Tim (ejerlavskode 1181351)

Vandforsyning og afløbsforhold

Grundens vandforsyning: Ingen oplysning registreret

Grundens afløbsforhold: Ingen oplysning registreret

Oplysninger om grund

Adresse: Vestervej 9, 6980 Tim

Grundens areal: 16078 m²

Matrikelnummer: 4f, Ejerlavnavn: Norden Åen, Tim (ejerlavskode 1181351)

Vandforsyning og afløbsforhold

Grundens vandforsyning: Ingen oplysning registreret

Grundens afløbsforhold: Ingen oplysning registreret

Oplysninger om grund

Adresse: Ingen oplysning registreret

Grundens areal: 54394 m²

Matrikelnummer: 11b, Ejerlavnavn: Norden Åen, Tim (ejerlavskode 1181351)

Vandforsyning og afløbsforhold

Grundens vandforsyning: Ingen oplysning registreret

Grundens afløbsforhold: Ingen oplysning registreret

Oplysninger om grund

Adresse: Vestervej 9, 6980 Tim

Grundens areal: 19866 m²

Matrikelnummer: 26e, Ejerlavnavn: Norden Åen, Tim (ejerlavskode 1181351)

Vandforsyning og afløbsforhold

Grundens vandforsyning: Ingen oplysning registreret

Grundens afløbsforhold: Ingen oplysning registreret

Oplysninger om grund

Adresse: Ingen oplysning registreret

Grundens areal: 34198 m²

Matrikelnummer: 29k, Ejerlavnavn: Norden Åen, Tim (ejerlavskode 1181351)

Vandforsyning og afløbsforhold

Grundens vandforsyning: Ingen oplysning registreret

Grundens afløbsforhold: Ingen oplysning registreret

Oplysninger om grund

Adresse: Ingen oplysning registreret

Grundens areal: 20068 m²

Matrikelnummer: 29l, Ejerlavnavn: Norden Åen, Tim (ejerlavskode 1181351)

Vandforsyning og afløbsforhold

Grundens vandforsyning: Ingen oplysning registreret

Grundens afløbsforhold: Ingen oplysning registreret

Oplysninger om grund

Adresse: Ingen oplysning registreret

Grundens areal: 26256 m²

Matrikelnummer: 29m, Ejerlavnavn: Norden Åen, Tim (ejerlavskode 1181351)

Vandforsyning og afløbsforhold

Grundens vandforsyning: Ingen oplysning registreret

Grundens afløbsforhold: Ingen oplysning registreret

Oplysninger om grund

Adresse: Ingen oplysning registreret

Grundens areal: 193575 m²

Matrikelnummer: 31p, Ejerlavnavn: Norden Åen, Tim (ejerlavskode 1181351)

Vandforsyning og afløbsforhold

Grundens vandforsyning: Ingen oplysning registreret

Grundens afløbsforhold: Ingen oplysning registreret

Oplysninger om grund

Adresse: Ingen oplysning registreret

Grundens areal: 26380 m²

Matrikelnummer: 31s, Ejerlavnavn: Norden Åen, Tim (ejerlavskode 1181351)

Vandforsyning og afløbsforhold

Grundens vandforsyning: Ingen oplysning registreret

Grundens afløbsforhold: Ingen oplysning registreret

Oplysninger om grund

Adresse: Ingen oplysning registreret

Grundens areal: 7465 m²

Matrikelnummer: 36l, Ejerlavnavn: Norden Åen, Tim (ejerlavskode 1181351)

Vandforsyning og afløbsforhold

Grundens vandforsyning: Ingen oplysning registreret

Grundens afløbsforhold: Ingen oplysning registreret

Oplysninger om grund

Adresse: Ingen oplysning registreret

Grundens areal: 23170 m²

Matrikelnummer: 140, Ejerlavnavn: Norden Åen, Tim (ejerlavskode 1181351)

Vandforsyning og afløbsforhold

Grundens vandforsyning: Ingen oplysning registreret

Grundens afløbsforhold: Ingen oplysning registreret

Oplysninger om byggesager tilknyttet ejendom

Byggesagsnummer: 21-026908

Byggesagen vedrører: Bygning 11

Matrikelnummer: 31a, Ejerlavnavn: Norden Åen, Tim (ejerlavskode 1181351)

Kvalitet af koordinatsæt: Sikker geokodning (kode 1)

Byggesagstype: Nybyggeri (kode 1)

Dato for modtagelse af ansøgning: 02.12.2021

Dato for byggetilladelse: 26.01.2022

Dato for påbegyndelse: Ingen oplysning registreret

Dato for ibrugtagningstilladelse: Ingen oplysning registreret

Kort til BBR-meddelelsen

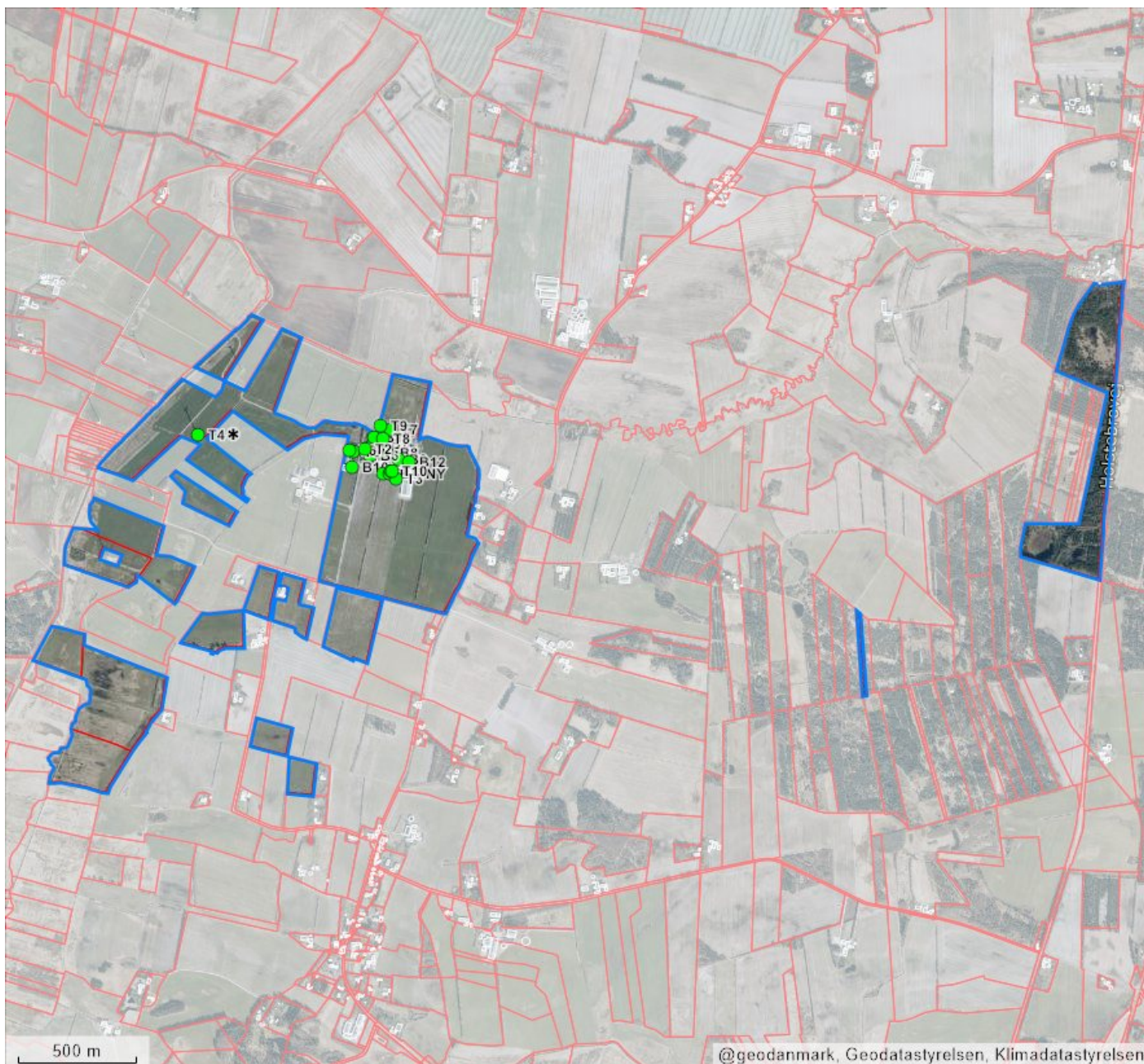
Dette kort viser beliggenheden af ejendommens bygninger og tekniske anlæg.

Bygninger og tekniske anlæg, der er registreret i BBR, vises med prikker samt B1 for Bygning 1, T1 for Teknisk anlæg 1 osv.

Hvis prikken er rød, er der brug for ejers medvirken til at flytte prikken til den korrekte beliggenhed af bygning eller teknisk anlæg. Dette gøres af ejer på www.bbr.dk, hvor der kan zoomes ind på kortet.

Det er kun prikkerne, ejer skal forholde sig til i BBR. Alle streger, grænser og bygningsomrids er baggrundsdata fra andre kilder. Matrikelkortet er vejledende, og skellenes nøjagtige placering falder ikke altid sammen med hække m.m. på luftfotoet. Se www.matriklen.dk.

Luftfoto optages om foråret, og de hvide bygningsomrids tegnes på baggrund heraf. Derfor kan der ses forsinkelser, hvor fx en bygning stadig er tegnet med et hvidt bygningsomrids, selvom bygningen er nedrevet og slettet fra BBR. Se www.geodanmark.dk.



Forkortelser

B# Bygning #
T# Teknisk anlæg #
NY Nybyggeri

Prikker på kortet

- Bygning/teknisk anlæg er sikkert placeret
- Bygning/teknisk anlæg er usikkert placeret
- * Bygning på fremmed grund

Streger i kortet

- Ejendom
- Matrikelskel
- Bygningsomrids

Om BBR-meddelelsen

BBR-meddelelsen er en udskrift af de aktuelle oplysninger, som er registreret om en ejendoms bygninger, boliger og tekniske anlæg i Bygnings- og Boligregistret (BBR).

Oplysningerne i BBR anvendes til mange formål i både stat, kommuner og private virksomheder. I det offentlige gælder det fx ejendomsvurdering og

bloktilskud til kommunerne samt boligstøtte. I det private gælder det fx låntagning og ejendomshandel i finans- og ejendomssektoren.

For nyere bygninger stammer oplysningerne i BBR primært fra byggesagsbehandlingen. For ældre bygninger stammer oplysningerne typisk fra nuværende eller tidligere ejere af en ejendom.

Ejers oplysningspligt

Det er altid den aktuelle ejer af en ejendom, der har ansvar for at indberette oplysninger til BBR for at sikre, at oplysningerne i BBR er korrekte.

Derfor er det vigtigt, at du som ejer læser BBR-meddelelsen og kontrollerer, om alle bygninger, boliger og tekniske anlæg på ejendommen er registreret rigtigt.

Ved køb af ejendom eller ved ændringer vedrørende bygnings- og boligforhold samt tekniske anlæg er det ekstra vigtigt at være opmærksom på, om registreringerne i BBR er korrekte.

Hvis oplysningerne er mangelfulde eller forkerte, har du som ejer pligt til at meddele de rigtige oplysninger til kommunen. Dette kan fx gøres via selvbetjeningsløsningen på www.bbr.dk.

Det er kommunen, som er ansvarlig for at registrere oplysningerne i BBR.

Kommunen har lov til at kontrollere oplysningerne, der indberettes til BBR. Kontrollen kan ske ved besøg på ejendommen eller ved registersamkøring med andre kilder, fx folkeregistret eller luftfotos.

Reglerne om Bygnings- og Boligregistret står i lov om bygnings- og boligregistrering (BBR-loven) (lovbekendtgørelse nr. 797 af 6. august 2019).

Der kan gives en bøde efter BBR-loven, hvis oplysninger ikke indberettes til BBR, eller hvis der gives forkerte oplysninger.

En registrering i BBR betyder ikke nødvendigvis, at et forhold er lovligt i henhold til anden lovgivning.

Særlige oplysninger

For bygninger til bolig eller erhverv kræver blandt andet disse oplysninger opmærksomhed:

- Opførelsesår
- Om- og tilbygningsår
- Bebygget areal
- Antal etager
- Samlet boligareal og erhvervsareal
- Areal af udnyttet tagetage
- Areal af indbygget udestue
- Tagdækningsmateriale (kodeliste)
- Ydervægsmateriale (kodeliste)
- Varmeinstallation (kodeliste)
- Opvarmningsmiddel (kodeliste)
- Antal badeværelser
- Antal vandskyllende toiletter.

Nogle oplysninger i BBR registreres med en kode.

Oversigt over koder kan ses på www.bbr.dk/kodelister.

Opførelsesår

Det år, hvor bygningen er opført. For nogle bygninger står år 1000, fordi opførelsesåret ikke er oplyst.

Antal etager

Alle etager i bygningen – bortset fra kælder og tagetage.

Varmeinstallation og opvarmningsmiddel

Den varmeinstallation og det opvarmningsmiddel, der kan opvarme bygningen. Hvis varmeinstallationen er fjernvarme, registreres ikke opvarmningsmiddel.

Antal badeværelser

Antal rum, der er indrettet til at tage bad i.

Antal vandskyllende toiletter

Antal toilet-kummer (wc'er), der er i en bolig.

Registrering i BBR

I BBR registreres oplysninger om grunde, bygninger, enheder og tekniske anlæg:

Grund

Grunden er et sammenhængende stykke jord og er normalt det samme som en matrikel. Nogle grunde kan dog bestå af flere matrikler. Større ejendomme, fx landbrugsejendomme, kan bestå af flere grunde. På grunden registreres oplysninger om fx vandforsyning og afløbsforhold.

Bygning

Bygninger i BBR er alt fra et redskabsskur til et butikscenter. På bygningen registreres fx oplysninger om bygningens anvendelse, opførelsesår, varmeinstallation, arealer samt ydervægs- og tagdækningsmateriale.

Arealer i BBR

Arealer i BBR måles til ydersiden af ydervæggene. Det vil sige inklusive arealer af alle vægge. Areal af vægge mellem boliger deles ligeligt. Arealer måles i niveau med færdigt gulv, dog undtaget for tagetager, der måles 1,5 meter over færdigt gulv til den udvendige side af taget.

Boligareal

Boligarealet er det areal, som er indrettet til boligformål. Det omfatter værelser og stuer, køkken, bade- og toiletrum, entré, interne trapper og gangarealer m.m. samt udnyttet areal i en tagetage.

I boligarealet indgår desuden areal af kælderrum, der anvendes til boligformål, dvs. opfylder byggelovgivningens krav til beboelsesrum, samt areal af bade- og toiletrum i kælderen.

For lejligheder indgår ofte en andel af bygningens adgangsareal i boligarealet, fx en andel af trappeopgangen, elevatoren eller altangangen. Adgangsarealer fordeles ligeligt mellem de enkelte boliger.

For institutionsboliger indgår desuden en andel af fælles boligarealer i boligarealet.

Enhed

En enhed er betegnelsen for fx en bolig i et parcelhus, en lejlighed eller et erhvervslejemål. En enhed ligger inde i en bygning og har sin egen adresse. Enfamiliehuse har typisk én boligenhed, en etageejendom har en enhed for hver beboelseslejlighed og hvert erhvervslejemål. På enheden registreres fx enhedens anvendelse, bolig- og erhvervsareal samt køkken-, toilet- og badeforhold.

Tekniske anlæg

Tekniske anlæg er fx olietanke, vindmøller, gyllebeholdere samt slanger til jordvarme og solcelleanlæg. Tekniske anlæg er som regel beliggende på en grund, men kan også være knyttet til en bygning.

Bebygget areal

Det areal, som bygningen fylder på grunden set oppefra. Tagudhæng og halvtage medregnes normalt ikke. Bebygget areal svarer typisk til stueetagens areal – inklusive indbygget udestue, udhus, garage og carport.

Samlet bygningsareal

Summen af alle bygningens regulære etagers areal – uden areal af tagetage, kælder, åbne altaner og åbne overdækkede terrasser, men inklusive indbygget udestue, udhus, garage og carport.

Tagetagens areal

Samlet areal af hele tagetagen – både bolig- og erhvervsareal samt det areal, der potentielt kan indrettes til bolig- eller erhvervsformål. Åbne altaner og tagterrasser medregnes ikke.

Tagetagens udnyttede areal

Den del af tagetagens areal, der er indrettet til boligformål eller anvendes til erhvervsformål og indgår i enhedens bolig- eller erhvervsareal.

Kælderens areal

Samlet areal af hele kælderen. Arealer i krybekældre medtages ikke.